

Fiche d'examen au cas par cas pour les zones visées par l'article L2224-10 du Code Général des Collectivités Territoriales

selon le R122-17-II alinéa 4 du Code de l'environnement

Mode d'emploi simplifié

Toutes collectivités compétentes sur la délimitation des quatre zones mentionnées à l'article L2224-10 du CGCT, communément appelés zonages d'assainissement, en voie d'élaboration, mais aussi de révision ou de modification sont concernées par la présente fiche d'examen au cas par cas.

La présente fiche est à renseigner et à transmettre, avec l'ensemble des pièces demandées, à l'attention du préfet de votre département, en sa qualité d'autorité environnementale, selon les obligations faites à la personne publique responsable conformément à l'article R122-18-I CE.

L'objectif de cette procédure d'examen au cas par cas est de permettre à l'autorité environnementale de se prononcer, par décision motivée au regard de la susceptibilité d'impact sur l'environnement, sur la nécessité ou non pour la personne publique responsable de réaliser l'évaluation environnementale de son plan.

Les informations transmises engagent la personne publique responsable et font l'objet d'une publicité sur le site internet de l'autorité environnementale.

Pour plus d'explication se reporter à la note d'accompagnement.

À renseigner par la personne publique responsable

Questions générales

Nom de la collectivité ou de l'EPCI compétent	Nom de la personne publique responsable
Commune du POIRE SUR VELLUIRE	Alain REMAUD, Maire

Zonages concernés par la présente demande	
Les zones d' assainissement collectif où la collectivité compétente est tenue d'assurer la collecte des eaux usées domestiques et le stockage, l'épuration et le rejet ou la réutilisation de l'ensemble des eaux collectées ;	Oui
Les zones relevant de l' assainissement non collectif où la collectivité compétente est tenue d'assurer le contrôle de ces installations et, si elles le décident, le traitement des matières de vidange et, à la demande des propriétaires, l'entretien et les travaux de réalisation et de réhabilitation des installations d'assainissement non collectif ;	Oui
Les zones où des mesures doivent être prises pour limiter l'imperméabilisation des sols et pour assurer la maîtrise du débit et de l'écoulement des eaux pluviales et de ruissellement ;	non
Les zones où il est nécessaire de prévoir des installations pour assurer la collecte, le stockage éventuel et, en tant que de besoin, le traitement des eaux pluviales et de ruissellement lorsque la pollution qu'elles apportent au milieu aquatique risque de nuire gravement à l'efficacité des dispositifs d'assainissement.	non

Présentation de votre démarche et des motifs de la mise en place/révision de ce (ces) zonage(s)

Une première étude de zonage EU a été réalisée en 1997. Cette étude permettait de définir les secteurs relevant de l'assainissement collectif et ceux restant en assainissement non collectif calés sur le plan d'occupation des sols (POS) en vigueur à l'époque.

La commune a engagé une démarche d'élaboration de plan local d'urbanisme PLU). Il s'agit de mettre en cohérence la zone constructible et le zonage d'assainissement.

Caractéristiques des zonages et contexte

1. Est-ce une révision/modification de zonages d'assainissement ?

Oui

• Quelle est la date d'approbation du précédent zonage ?

1997

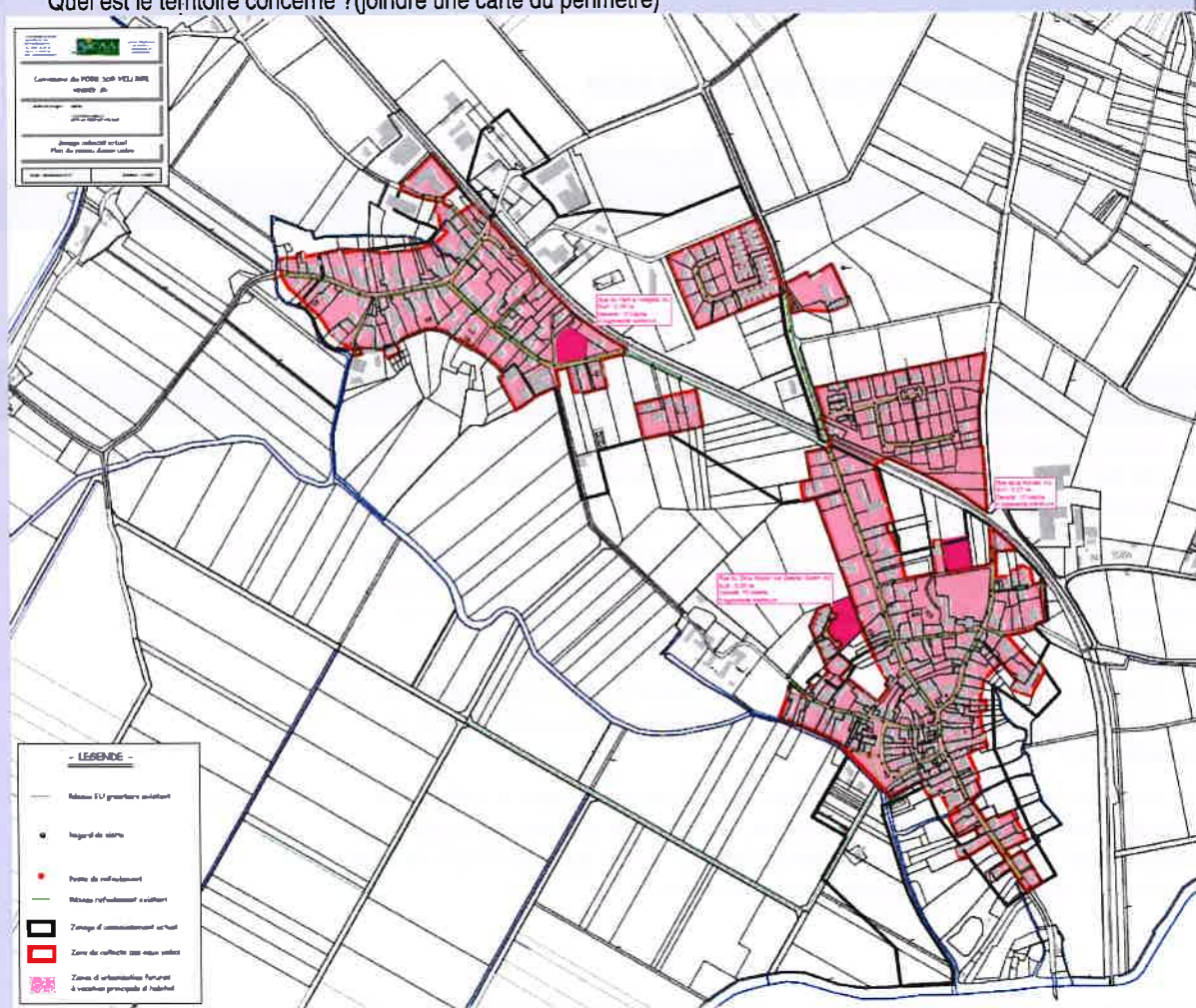
Si oui, veuillez joindre les cartes de zonage existantes ;

• Dans le cas d'une extension éventuellement envisagée d'un ou plusieurs zonages, dans quelles proportions ces zones vont-elles s'étendre ?

Réduction du zonage collectif : 18 ha

(Environ en ha)
- 18 ha

2. Quel est le territoire concerné ?(joindre une carte du périmètre)



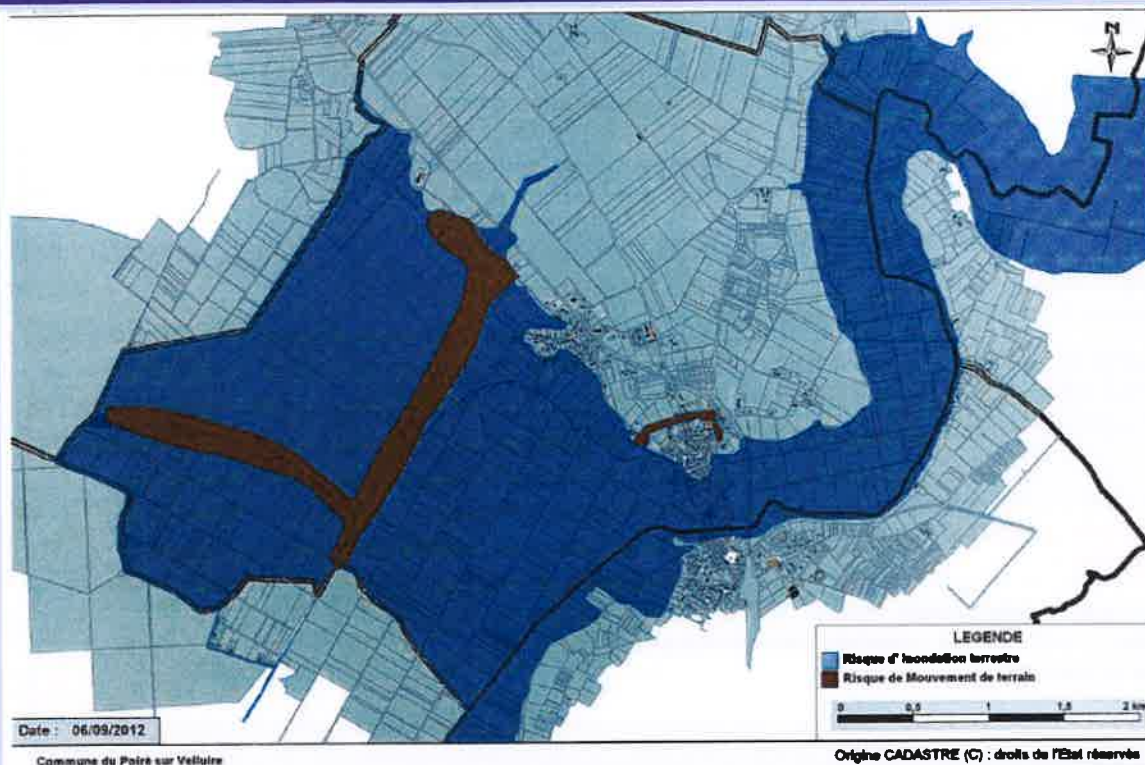
Caractéristiques des zonages et contexte	
Le Bourg et Anglée	
3. Le territoire est-il couvert par un document d'urbanisme ? Si PLUi, préciser le contour de l'intercommunalité (ou joindre une carte) : <div style="border: 1px solid black; height: 40px; width: 100%;"></div> <ul style="list-style-type: none"> • Quelle est la date d'approbation du document existant ? • Préparation de l'arrêt du PLU pour fin 2017 	PLU (en cours)
4. La réalisation/révision/modification de vos zonages est-elle menée en parallèle d'une élaboration/révision/modification du document d'urbanisme ?	Oui
Expliquer l'articulation envisagée entre le document d'urbanisme et le(s) zonage(s) prévu(s) (traitement des questions d'assainissement par le document d'urbanisme, conséquences des ouvertures à l'urbanisation, ...) : Mettre en cohérence le PLU avec le zonage d'assainissement	
5. Le PLUi/PLU/carte communale fait-il(elle) ou a-t-il(elle) fait l'objet d'une évaluation environnementale ? ¹	Oui - non – examen au cas par cas
6. Des études techniques (type : schéma directeur d'assainissement ² , étude sur les eaux pluviales,...) ont-elles été, ou seront-elles, menées préalablement à vos futures propositions de zonages ?	non
Préciser ces études :	

Caractéristiques générales du territoire et des zones susceptibles d'être touchées	
7. Êtes-vous/intégrez-vous une commune en zone littorale (au sens de la loi littorale, y compris certains lacs) ?	non
8. Est-ce que le territoire de votre collectivité dispose ou est limitrophe d'une commune disposant : <ul style="list-style-type: none"> • d'une zone de baignade ? dans ce cas un profil de baignade a-t-il été réalisé ? • d'une zone conchylicole ? • Zone de montagne ? • d'un périmètre réglementaire de captage (immédiat, rapproché/éloigné) • d'alimentation en eau potable ? • d'un périmètre de protection des risques d'inondations ? 	Oui – non – limitrophe Oui – non – limitrophe Oui – non – limitrophe Oui – non – limitrophe Oui – non – limitrophe Oui – non – limitrophe
Préciser lesquels : (joindre éventuellement une cartographie) PPRI La Vendée – Prescription d'un PPRI prévue par le Préfet à compter du 1^{er} janvier 2018.	

¹Selon le décret n°2012-995 du 23 août 2012 relatif à l'évaluation environnementale des documents d'urbanisme

²Attention : à ne pas confondre avec le schéma d'assainissement selon l'article L2224-8 du CGCT.

Caractéristiques générales du territoire et des zones susceptibles d'être touchées



9. Le territoire dispose-t-il :
- de cours d'eau de première catégorie piscicole ?
 - de réservoirs biologiques selon le SDAGE ?

Oui - non
Oui - non

Préciser lesquels : (joindre éventuellement une cartographie)
La commune du Poire sur Velluire est incluse dans le marais poitevin.

10. Y a-t-il une zone environnementalement sensible à proximité telle que:
- Natura 2000 ?
 - ZNIEFF1 ?
 - Zone humide ?
 - Éléments de la Trame Verte et Bleue (réservoir, corridors) ?
 - Présence connue d'espèces protégées ?
 - Présence de nappe phréatique sensible ?

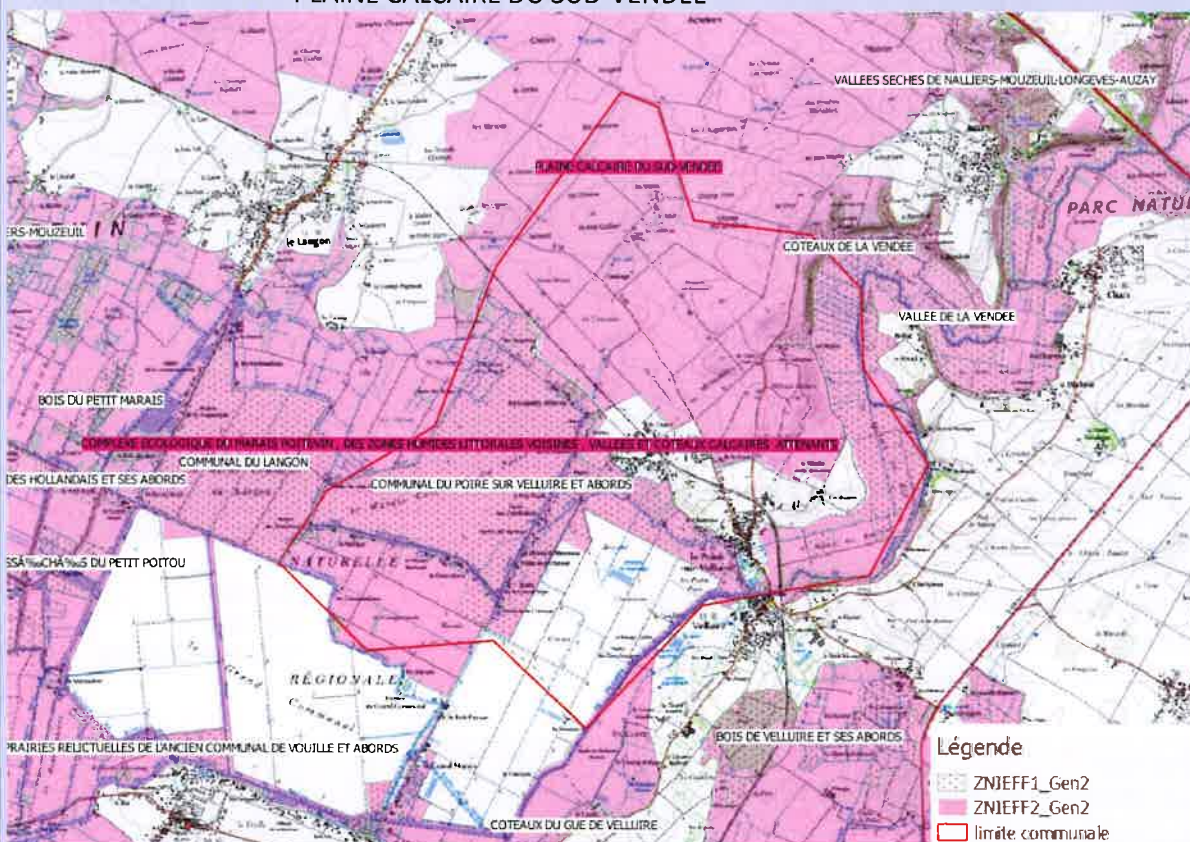
Oui - non
Oui - non
Oui - non
Oui - non
Oui - non
Oui - non
Oui - non

Préciser lesquelles : (joindre éventuellement une cartographie)

- Espaces Naturels Protégés
 - Réserves Naturelles Volontaires (données historiques) :
 - MARAIS COMMUNAL DU POIRE-SUR-VELLUIRE
 - Parcs Naturels Régionaux :
 - FR8000050 MARAIS POITEVIN
 - Réserves Naturelles Régionales :
 - MARAIS COMMUNAL DU POIRE-SUR-VELLUIRE
 - Secteurs SCAP retenus :
 - MARAIS POITEVIN DE CHAMPAGNE-LES-MARAIS AU POIRE-SUR-VELLUIRE
- Inventaires

Caractéristiques générales du territoire et des zones susceptibles d'être touchées

- ZICO (1ère génération) (données historiques) :
 - PLAINE CALCAIRE DU SUD-VEENDEE
 - MARAIS POITEVIN ET BAIE DE L'AIGUILLON
- ZNIEFF de Type 1 (1ère génération) (données historiques) :
 - COMMUNAL DU POIRE-SUR-VELLUIRE ET ABORDS
 - COMMUNAL DU LANGON
 - VALLEE DE LA VENDEE ET BASSE LONGEVES
 - COTEAUX DE LA VENDEE
- ZNIEFF de Type 2 (1ère génération) (données historiques) :
 - MARAIS MOUILLES REMEMBRES DE CHEVRETTE AU LANGON
 - RESEAU HYDRAULIQUE DU MARAIS MOUILLE
- Zones Naturelles d'Intérêt Ecologique Faunistique et Floristique (ZNIEFF) de Type 1 :
 - COMMUNAL DU POIRE SUR VELLUIRE ET ABORDS
 - COMMUNAL DU LANGON
 - VALLEE DE LA VENDEE
 - COTEAUX DE LA VENDEE
- Zones Naturelles d'Intérêt Écologique Faunistique et Floristique (ZNIEFF) de Type 2 :
 - COMPLEXE ECOLOGIQUE DU MARAIS POITEVIN , DES ZONES HUMIDES LITTORALES VOISINES , VALLEES ET COTEAUX CALCAIRES ATTENANTS
 - PLAINE CALCAIRE DU SUD-VEENDEE

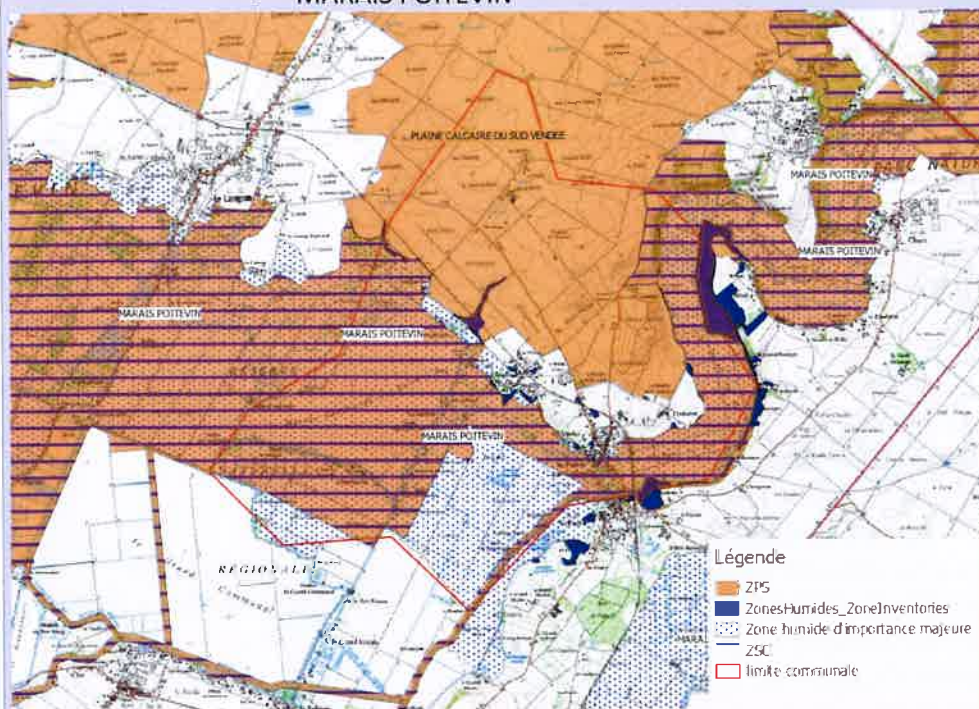


Carte 8 : Localisation ZNIEFF- Commune de POIRE SUR VELLUIRE (source SIGloire)

- Natura 2000
 - Zones de Protection Spéciale :
 - PLAINE CALCAIRE DU SUD VENDEE
 - MARAIS POITEVIN
 - Zones Spéciales de Conservation :

Caractéristiques générales du territoire et des zones susceptibles d'être touchées

■ MARAIS POITEVIN



Carte 9 :
Localisation
zone humide et
natura 2000 -
Commune de
POIRE SUR
VELLUIRE
(source
SIGloire)

• Sites et
paysages

○ Un
ités paysagères :

A PLAINE DU BAS-
POITOU

■ LE MARAIS POITEVIN

○ Sous-unités paysagères :

- LA PLAINE DE LUÇON
- LES MARAIS COMMUNAUX DE LA VENDÉE
- LES MARAIS ET LES ÎLES CALCAIRES DE LA VENDÉE
- LE MARAIS MOUILLÉ DE LUÇON

Autres :

11. Quel est le niveau de qualité ³ des milieux aquatiques, au sens de la Directive Cadre sur l'Eau (DCE) ?	Moyen
12. Votre territoire fait-il l'objet d'application de documents de niveau supérieur : • Schéma d'Aménagement et de Gestion des Eaux (SAGE) ? • Directive Territoriale d'Aménagement (DTA ou DTADD) ? • Schéma de Cohérence Territorial (SCoT) ?	Oui - non Oui - non Oui - non (en cours)
Préciser lesquelles : SAGE de la « Sèvre Niortaise et Marais Poitevin » SCOT Sud Est Vendée Autres :	
13. Pensez-vous que votre territoire sera soumis à une forte urbanisation ?	Oui -non

³L'information se trouve sur le site <http://www.caufrance.fr> ou <http://www.lesagencesdeleau.fr/>

Caractéristiques générales du territoire et des zones susceptibles d'être touchées

Précisez :

Objectif de 2 à 3 habitations/an

14. Quel est le type principal de vos réseaux de collecte des eaux usées ?

Séparatif⁴

Unitaire

Autres :

15. Disposez-vous d'une carte d'aptitude des sols à l'infiltration ?

Oui - ~~non~~

16. Existe-t-il des ouvrages de rétention des Eaux Pluviales sur le territoire concerné par le zonage ?

Oui - ~~non~~

⁴ Séparatif : un réseau d'eaux usées + un réseau d'eaux pluviales

Si vous disposez de la compétence relative à la planification et/ou gestion de l'assainissement collectif et non collectif, remplissez le tableau suivant.

Questions relatives aux zones d'assainissement collectif/non collectif des eaux usées

Contexte, caractéristiques du zonage et possibilité d'incidences sur l'environnement et la santé humaine	
1. Y a-t-il des adaptations de grands secteurs, qui sont à l'origine de la volonté de révision du zonage d'assainissement ?	Oui- non
2. Conformément à l'article L2224-8 du CGCT, avez-vous établi votre schéma d'assainissement collectif des eaux usées ⁵ ?	Oui -non
3. Les contrôles des assainissements non collectifs ont-ils été réalisés ?	Oui -non
<ul style="list-style-type: none"> • Les non-conformités ont-elles été levées ? • Sont-elles en cours d'être levées? 	Oui -non Oui -non
4. Au sein de votre PLU, imposez-vous un minimum parcellaire du fait du mode d'assainissement non collectif?	Oui-non - sans objet Combien :
5. La collectivité compétente (ou les collectivités adhérentes) dispose-t-elle de déclarations de prélèvement (puits ou forage) selon l'article L2224-9 du CGCT ? Si oui, sur (à proximité d') une zone pressentie comme devant accueillir un zonage ANC ?	Oui - non Oui - non
6. Est-il prévu d'autres modes de gestion des eaux usées traitées en Assainissement Non Collectif (ANC) que l'infiltration (rejet en milieu hydraulique superficiel ...) ?	Oui -non
Si oui, lesquels : Rejet en milieu hydraulique superficiel	
7. La station de traitement des eaux usées (STEU) actuelle est-elle en surcharge ?	Oui- non
<ul style="list-style-type: none"> • Par temps sec ? • Par temps de pluie ? • De façon saisonnière ? 	Oui - non Oui -non Oui- non
8. Avez-vous des mesures d'urgence en cas de rupture accidentelle d'un des éléments de votre système d'assainissement (coupure électrique, pompe, STEU)? Lesquelles : Télésurveillance	Oui -non
9. Avez-vous l'intention de rechercher une réduction de vos futures consommations énergétiques sur les équipements de votre système d'assainissement (postes,...) ?	Oui -non
<ul style="list-style-type: none"> • Par une cohérence topographique entre les zones collectées ? • Autres : Recherche eaux parasites (test colorant- test de fumigation) 	Oui -non Oui -non

⁵Selon le décret n° 2012-97 du 27 janvier 2012 relatif à la définition d'un descriptif détaillé des réseaux des services publics de l'eau et de l'assainissement et d'un plan d'actions pour la réduction des pertes d'eau du réseau de distribution d'eau potable

Si vous disposez de la compétence relative la planification et/ou gestion des eaux pluviales, remplissez le tableau suivant.

Questions relatives aux zones où des mesures doivent être prises pour limiter l'imperméabilisation des sols et pour assurer la maîtrise du débit et de l'écoulement des eaux pluviales et de ruissellement.

Contexte, caractéristiques du zonage et possibilité d'incidences sur l'environnement et la santé humaine	
<p>1. Existe-t-il des risques ou enjeux liés à :</p> <ul style="list-style-type: none"> des problèmes d'écoulement des eaux pluviales ? de ruissellement ? de maîtrise de débit ? d'imperméabilisation des sols ? 	<p>Oui – non Oui – non Oui – non Oui – non</p>
Lesquels :	
<p>2. Des mesures de gestion des eaux pluviales existent-elles déjà sur le territoire du zonage prévu ?</p>	Oui - non
Lesquelles :	
Quelles ont été les raisons de leur mise en place ?	
<p>3. Avez-vous identifier des secteurs de votre territoire concernés par des risques liés aux eaux pluviales ?</p>	<p>Oui – non</p> <p>Si oui, fournir si possible une carte.</p>
<p>4. Avez-vous identifier des secteurs de votre territoire où sont présents des enjeux de gestion pour les eaux pluviales (maîtrise de l'imperméabilisation, topographie, capacité des réseaux existants, limitation du ruissellement,...)?</p>	<p>Oui – non</p> <p>Si oui, fournir si possible une carte.</p>
<p>5. Des mesures permettant de gérer ces risques existent-elles ?</p>	Oui - non
Si oui, lesquelles ?	
<p>6. Disposez-vous d'un système de gestion des eaux pluviales (bassin, surverse, télégestion)?</p>	Oui - non
<p>7. Votre système d'assainissement eaux pluviales est-il déclaré ou autorisé conformément à la rubrique 2.1.5.0. de la nomenclature loi sur l'eau ?</p>	Oui - non
<p>8. Avez-vous rencontré des problématiques de capacité de votre réseau d'eaux pluviales par temps de pluie ?</p> <ul style="list-style-type: none"> Selon quelle fréquence ? Dues à une mise en charge par un cours d'eau ? 	<p>Oui – non</p> <p>Oui - non</p>
<p>9. Votre commune a-t-elle fait l'objet d'une décision de catastrophe naturelle liée aux inondations ?</p>	Oui – non
<p>10. Avez-vous subi des</p> <ul style="list-style-type: none"> coulées de boues? glissement de terrain dû à un phénomène pluvieux? Autres : 	<p>Oui - non Oui - non</p>
<p>11. Votre territoire fait-il parti :</p>	

Contexte, caractéristiques du zonage et possibilité d'incidences sur l'environnement et la santé humaine	
• d'un SAGE en déficit eau ?	Oui – non
• d'une Zone de Répartition des Eaux ?	Oui - non

Si vous disposez de la compétence relative la planification et/ou gestion des eaux pluviales, remplissez le tableau suivant.

Questions relatives aux zones où il est nécessaire de prévoir des installations pour assurer la collecte, le stockage éventuel et, en tant que de besoin, le traitement des eaux pluviales et de ruissellement lorsque la pollution qu'elles apportent au milieu aquatique risque de nuire gravement à l'efficacité des dispositifs d'assainissement.

Contexte, caractéristiques du zonage et possibilité d'incidences sur l'environnement et la santé humaine	
1. Votre commune dispose-t-elle de réseaux de collecte des eaux pluviales ?	Oui - non
2. L'éventuel Schéma Directeur d'Assainissement (ou une démarche autre) aborde-t-il les questions de pollution pluviale ? Des prescriptions ont-elles été proposées ? Si oui, lesquelles ?	Oui – non Oui - non
3. La réalisation d'ouvrages est-elle prévue ? Si oui lesquels et pour quel objectif ?	Oui - non
4. Les équipements prévus consommeront-ils une surface naturelle propre ? Sont-ils intégrés sous voirie, parking, bâti ?	Oui – non Oui - non

Autoévaluation (facultatif)

Au regard du questionnaire, estimez-vous qu'il est nécessaire que vos zonages définis au L2224-10 CGCT fassent l'objet d'une évaluation environnementale ou qu'ils devront en être dispensés ?

Expliquez pourquoi :

L'actualisation du zonage EU a été menée en cohérence avec l'élaboration du PLU. Le développement urbain de la commune représentera à long terme un flux de pollution supplémentaire à traiter par la station d'épuration.

La réserve de capacité de traitement permettra de couvrir les besoins sur 10 à 15 ans).

C'est pourquoi, il ne nous apparaît pas nécessaire de soumettre le zonage à une évaluation environnementale.

A Le Poiré-sur-Velluire
Le 27/11/2017

Le Maire, A. Remaud

