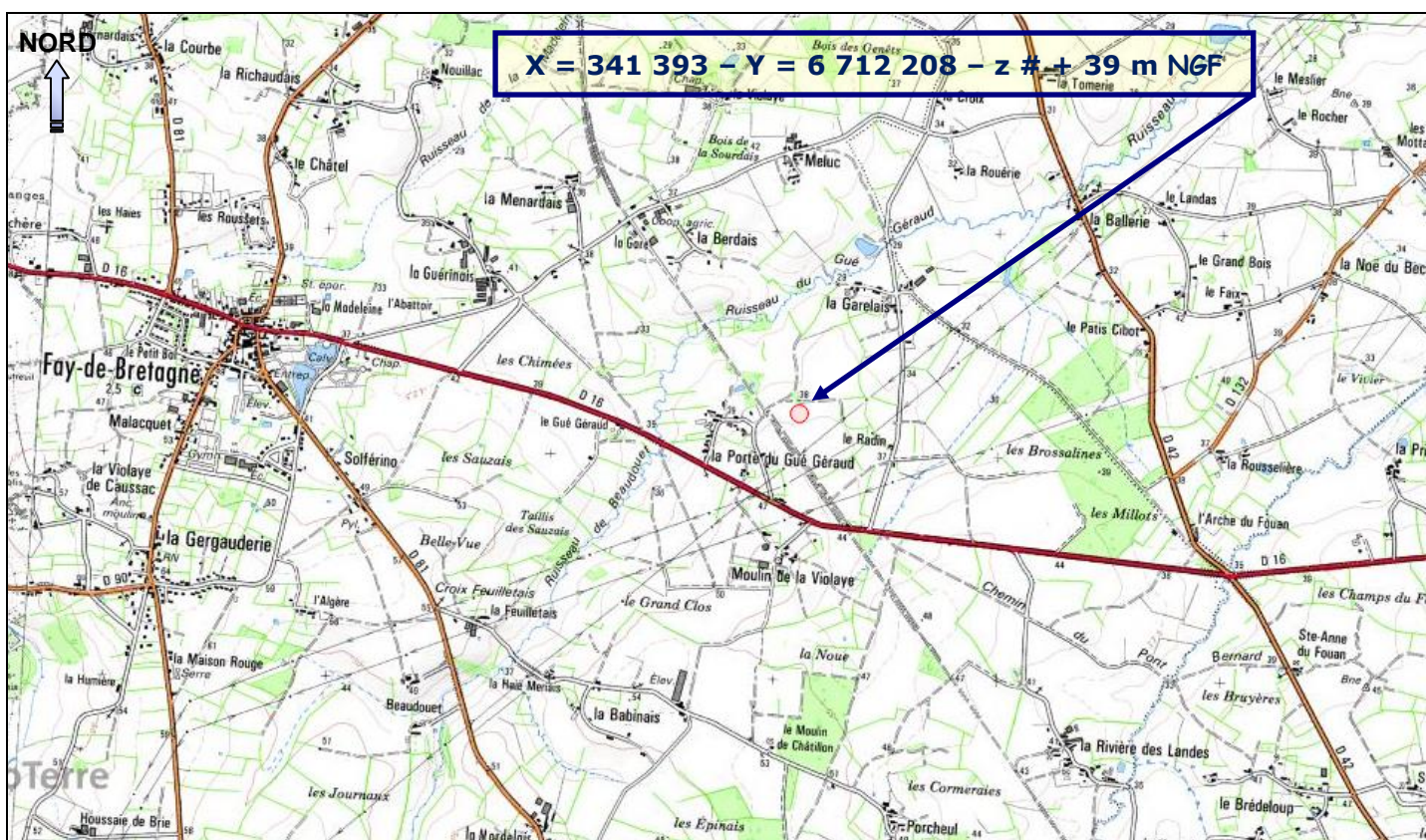
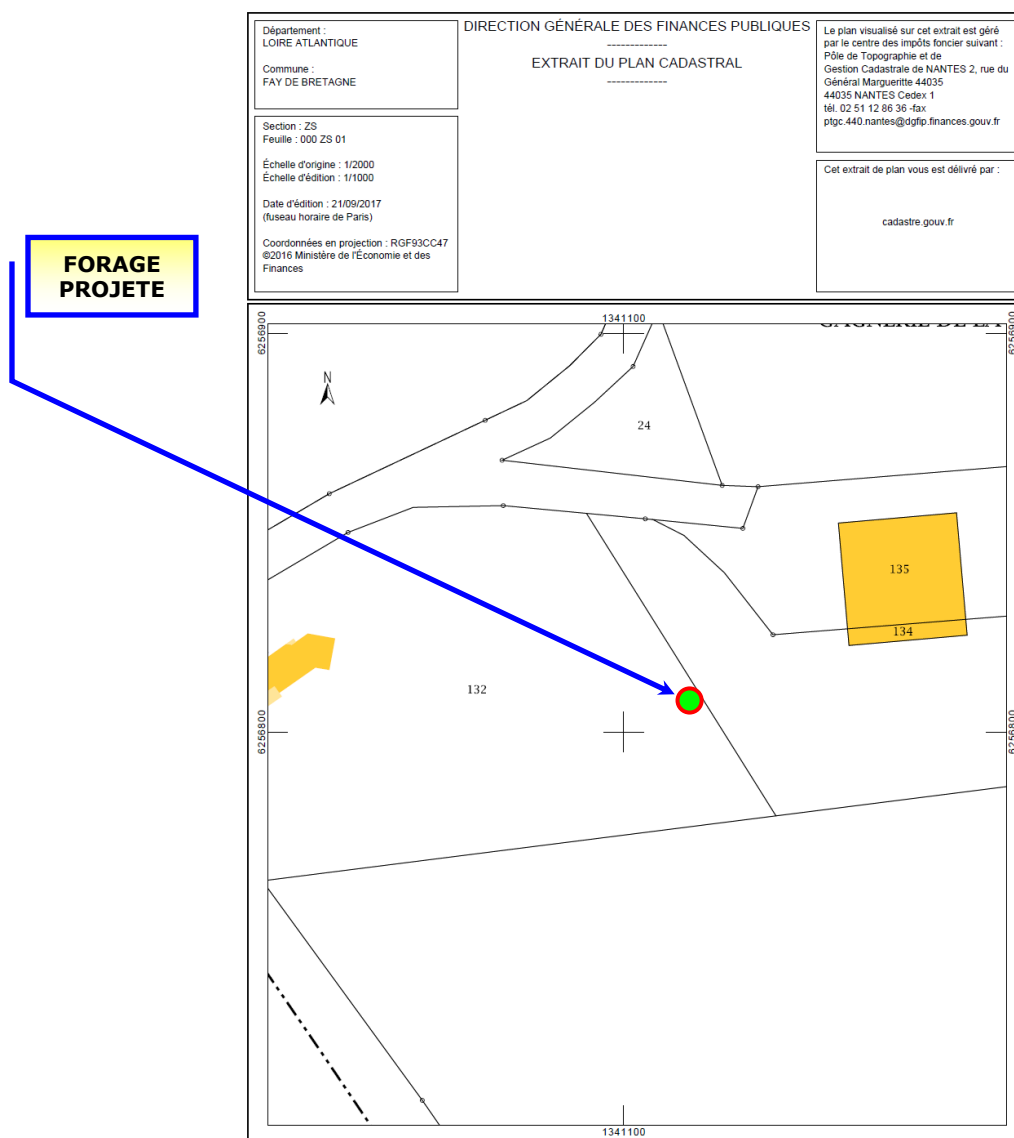
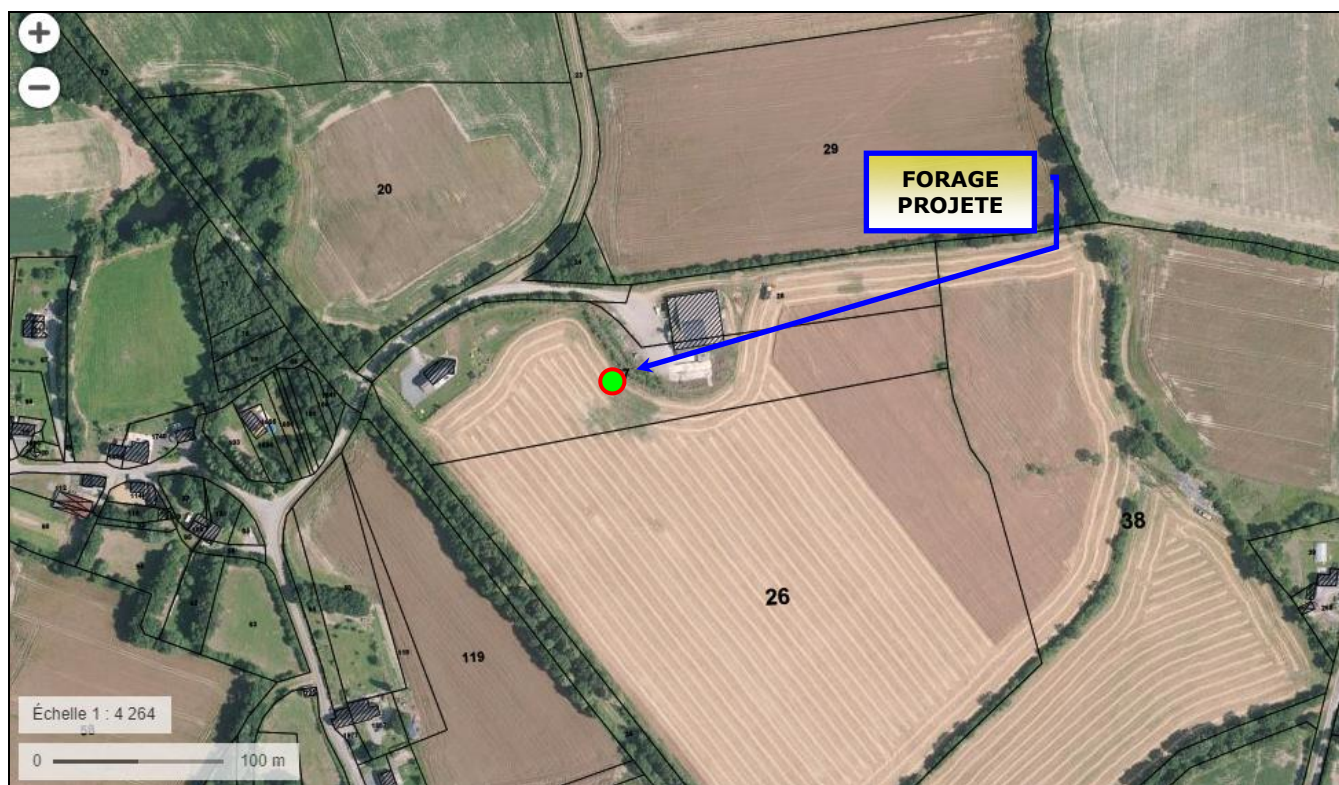


**Situation du forage projeté par l'E.A.R.L. de LA PORTE à FAY-DE-BRETAGNE (44)**  
**sur un extrait de carte topographique de l'IGN à 1/100 000°**  
(Extrait du site : [infoterre.brgm.fr](http://infoterre.brgm.fr))



**Situation du forage projeté à FAY-DE-BRETAGNE (44) sur un extrait de carte de l'IGN à 1/25 000°**  
(Extrait du site : [infoterre.brgm.fr](http://infoterre.brgm.fr))





**Situation cadastrale du forage projeté près de LA PORTE DU GUE GERAUD  
(FAY-DE-BRETAGNE - 44)**

(Extrait des sites : [geoportail.gouv.fr](http://geoportail.gouv.fr) + [cadastre.fr](http://cadastre.fr))