



Vue 1 : depuis portail actuel



Vue 2 : depuis portail actuel



Vue 3 : terrain depuis route d'accès sud



Vue 4 : terrain et construction à démolir, depuis haie coté sud



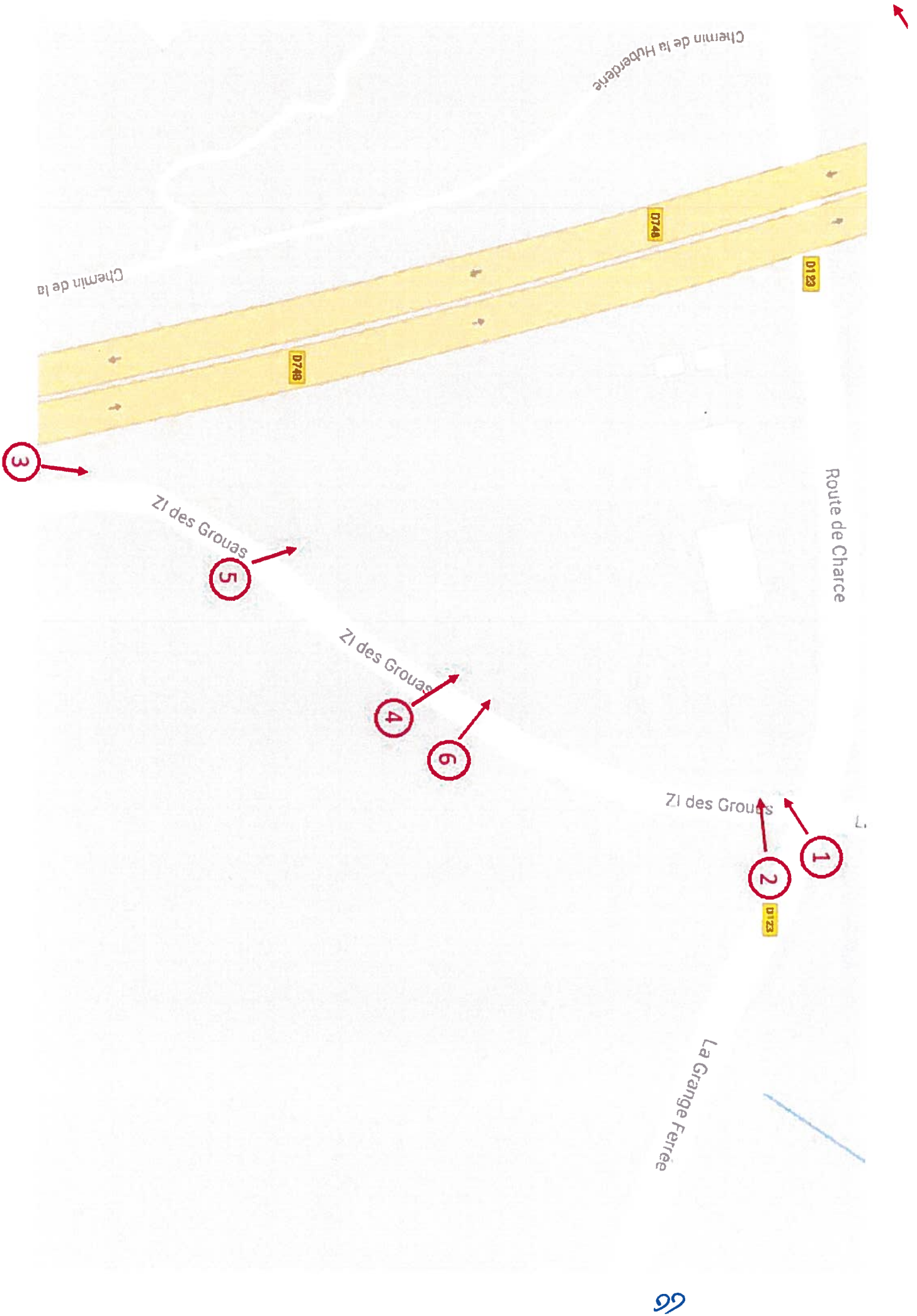
Vue 5 : terrain depuis portail sud

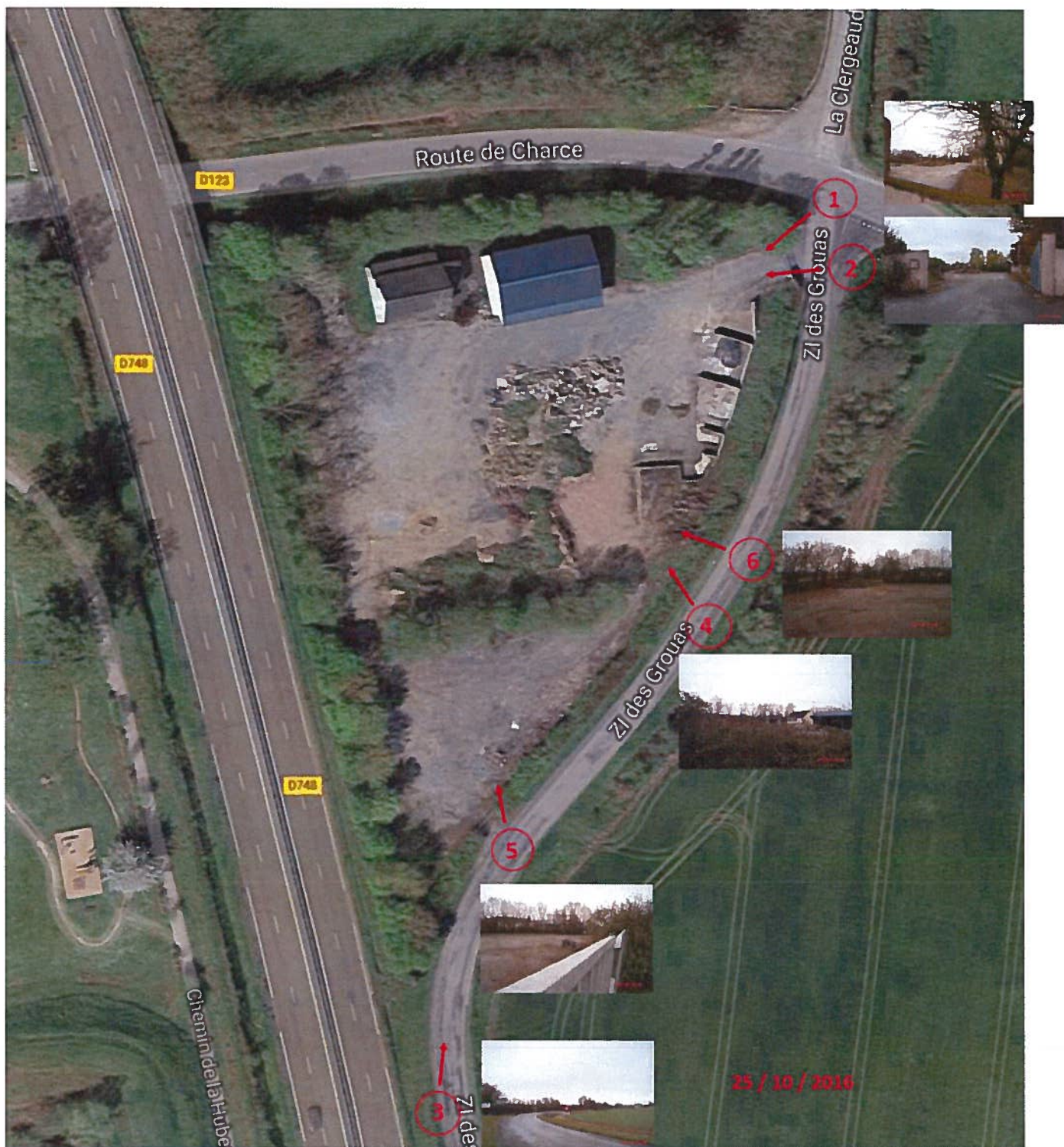


Vue 6 : terrain depuis portail sud



Vue 7 : terrain depuis portail sud





Construction d'un bâtiment à usage de crémation Brissac-Loire-Aubance

Plan des abords du projet
Echelle : 1/2 000ème

