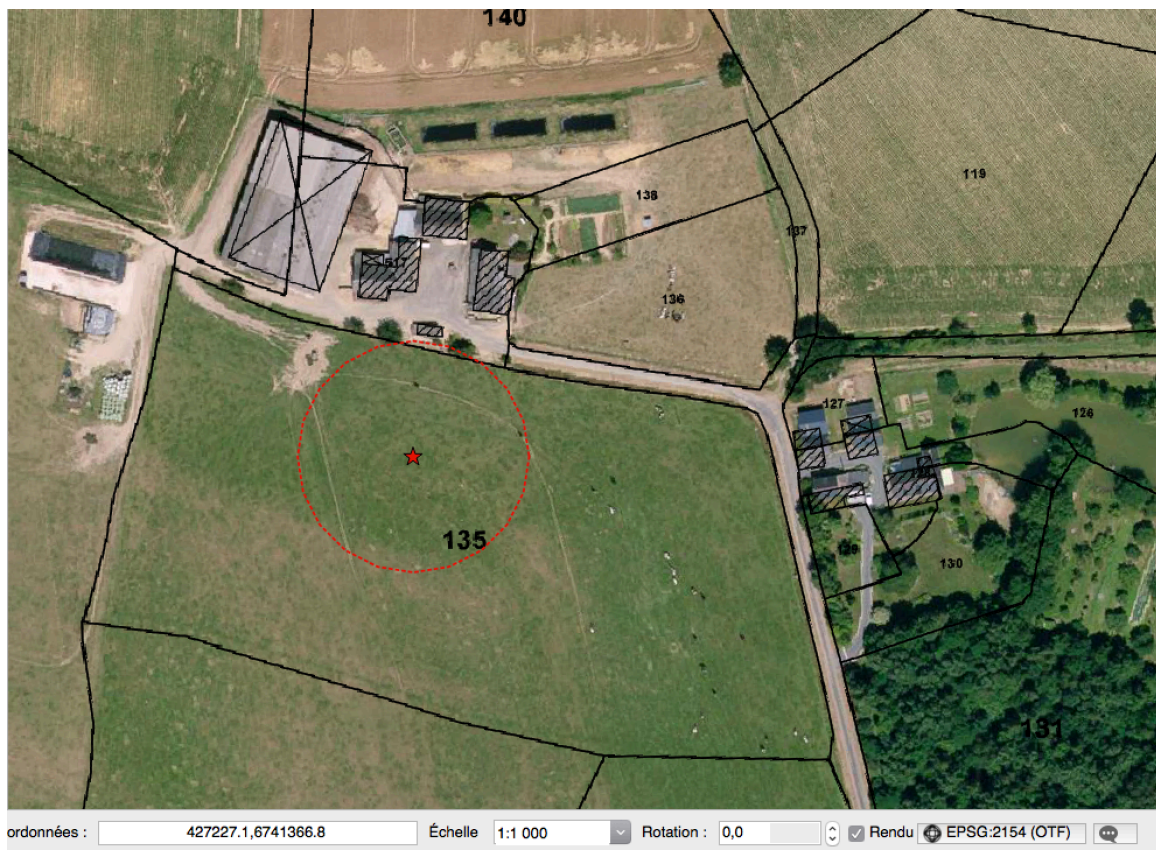


Localisation :

Commune : **Les Hauts d'Anjou (49 330)**

Adresse : **LD LE BOULAY**



Projet	Lambert 93	Parcelle cadastrale
1	X 427228 Y : 6741367	D 135

Description de l'environnement immédiat

Le projet est situé dans une parcelle à plus de 35 mètres de toute source de pollutions potentielle. La parcelle concernée par le projet appartient et est exploitée par l' EARL . Aucun plan d'épandage n'est présent dans le rayon des 35 mètres autour du projet.

Le périmètre de protection de 35mètres devra exclure :

- a) -des stockages de produits potentiellement polluants (eaux de ruissellement souillées, fumier, phytosanitaires, produits chimiques hydrocarbures).
- b) -des bâtiments d'élevage, et des aires d'ensilage.
- c)-des dispositifs d'assainissement individuel, des canalisations de transport, d'eaux usées ou de matières susceptibles d'altérer la qualité de l'eau.
- d) –des traitements phytosanitaires ou de fertilisation.