

**CHIFFRES &
DONNÉES**

Observatoire
social régional
des Transports
des Pays de la Loire

Novembre 2009

Tableau de bord du social Transports routiers de marchandises Édition 2009



Ressources, territoires et habitats
Énergie et climat
Prévention des risques
Développement durable
Infrastructures, transports et mer

**Présent
pour
l'avenir**



Ministère
de l'Écologie,
de l'Énergie,
du Développement
durable
et de la Mer



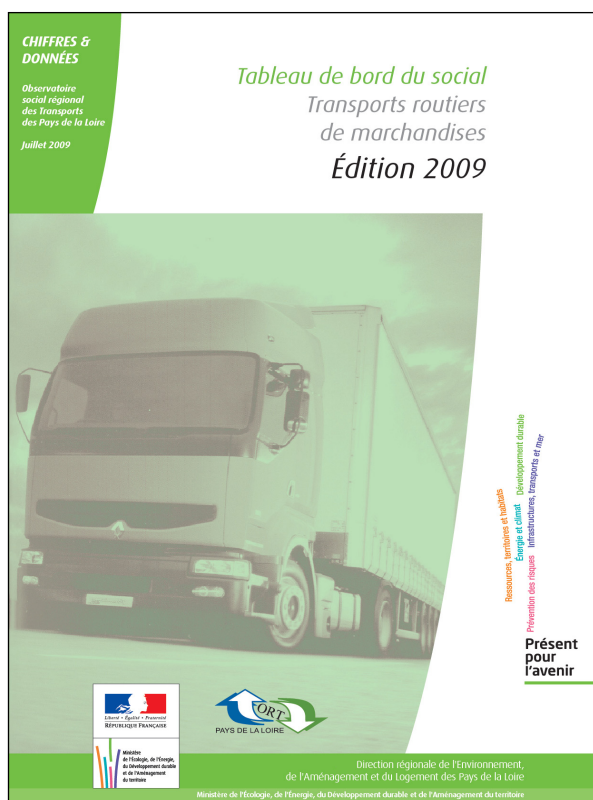
Direction régionale de l'Environnement,
de l'Aménagement et du Logement des Pays de la Loire

Ministère de l'Écologie, de l'Énergie, du Développement durable et de la Mer

Sommaire

❶ Economie générale et secteur des transports	1
❷ Flux routiers	2
❸ Immatriculations et parc	4
❹ Appareil productif et emploi	6
❺ Marché du travail	10
❻ Durée de travail et rémunérations	11
❼ Accidents du travail et sécurité routière	12
❽ Formation et entrée dans la profession	14
Annexe : Charte de l'Observatoire Social Régional des Transports	16

Sauf mention contraire (cf. page 11), les données présentées ci-après sont celles des Pays de la Loire.



Ce 13^{ème} Tableau de Bord du Social a été élaboré par l'Observatoire Régional des Transports à la demande de la Direction Régionale de l'Environnement, de l'Aménagement et du Logement et de la Direction Régionale du Travail des Transports dans le cadre de l'O.S.R.T. (cf. page 16). Il présente de nombreux indicateurs relatifs à la situation sociale dans les transports routiers de marchandises. Son objectif est de fournir aux partenaires sociaux une base d'informations communes.

Document consultable
et téléchargeable sur le site
de l'Observatoire Régional des Transports
(www.ort-pdl.org) à l'adresse suivante :
http://www.ort-pdl.org/pdf/tb_social.pdf

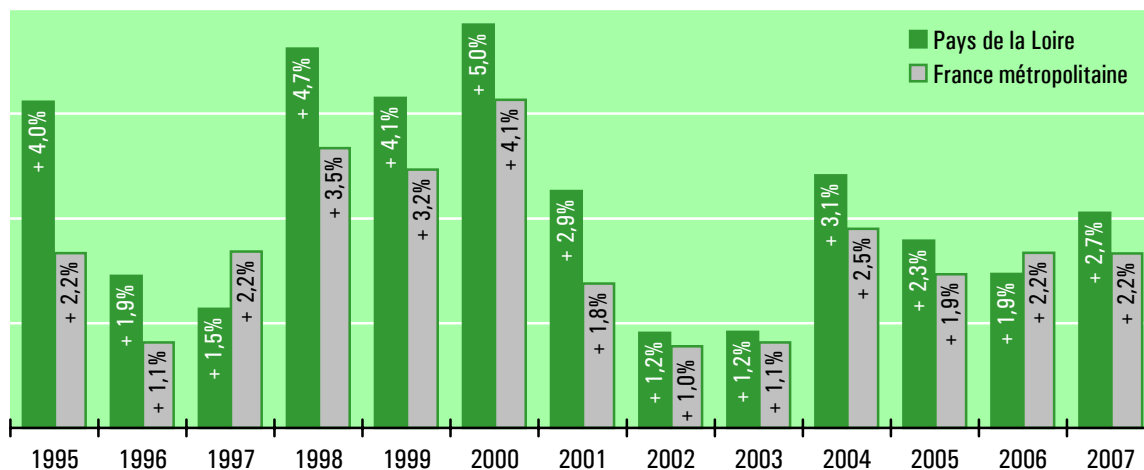
1 Economie générale et secteur des transports

Produit Intérieur Brut (en volume)

	1990	1995	2000	2005	2006	2007
Pays de la Loire	52 391	59 095	69 931	77 781	79 268	81 383
France métropolitaine	1 162 293	1 235 520	1 418 083	1 538 744	1 572 205	1 606 227
Pays de la Loire / France	4,51%	4,78%	4,93%	5,05%	5,04%	5,07%

Unité : million d'euros constants (prix chaînés, base 2000)

Taux de croissance annuel du PIB (en euros constants)

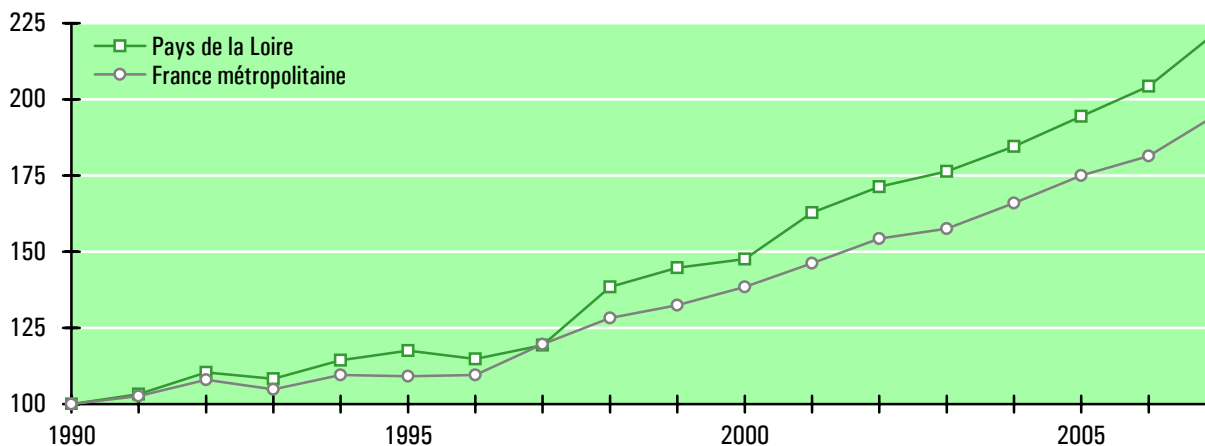


Contribution de la branche Transports à la formation de la valeur ajoutée

	1990	1995	2000	2005	2006	2007
Pays de la Loire	3,88%	3,73%	3,78%	4,08%	4,11%	4,22%
France métropolitaine	4,17%	3,92%	4,12%	4,34%	4,32%	4,42%

Branche K de la NES 14 (non compris compte propre)

Evolution comparée de la valeur ajoutée de la branche Transports (en euros courants, base 100 en 1990)



Source : INSEE (comptes régionaux) - Valeurs 2006 semi-définitives et 2007 provisoires

Flux routiers

Flux routiers de marchandises en Pays de la Loire

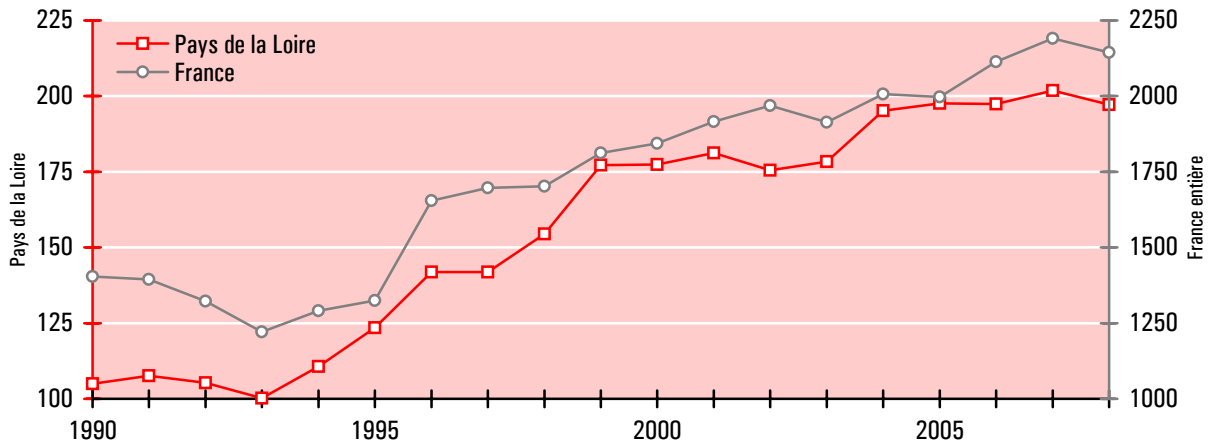
Compte d'autrui	1990	1995	2000	2005	2007	2008
Flux entrants	10 468	14 920	24 272	27 760	32 224	30 267
Flux sortants	12 971	16 847	26 270	30 744	33 698	33 637
Flux internes	25 501	28 709	57 257	60 745	64 597	73 663
Ensemble	48 940	60 477	107 798	119 249	130 519	137 566

Compte propre	1990	1995	2000	2005	2007	2008
Flux entrants	6 754	6 735	5 473	4 897	5 966	4 733
Flux sortants	6 334	6 897	5 633	6 822	7 239	6 325
Flux internes	42 941	49 387	58 553	66 664	58 114	48 535
Ensemble	56 029	63 018	69 658	78 383	71 319	59 593

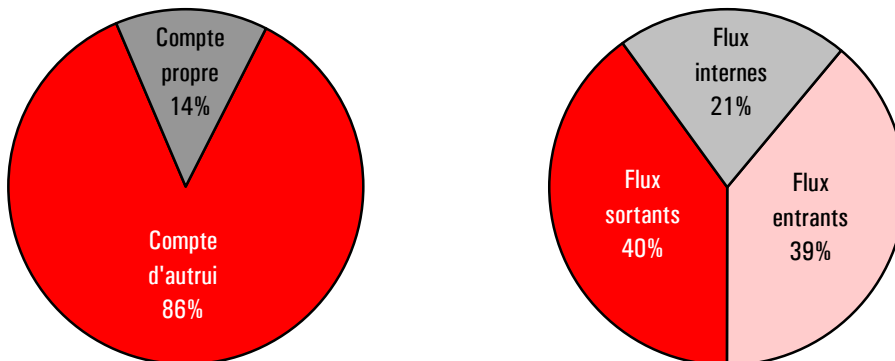
Ensemble	1990	1995	2000	2005	2007	2008
Flux entrants	17 221	21 655	29 744	32 657	38 190	35 000
Flux sortants	19 305	23 744	31 903	37 565	40 936	39 961
Flux internes	68 442	78 096	115 809	127 409	122 711	122 198
Ensemble	104 969	123 495	177 456	197 631	201 838	197 159

Unité : millier de tonnes transportées par des véhicules d'au moins 3,5 tonnes de PTAC (transit, trafic international et pavillon étranger non compris)

Flux routiers de marchandises (en millions de tonnes)



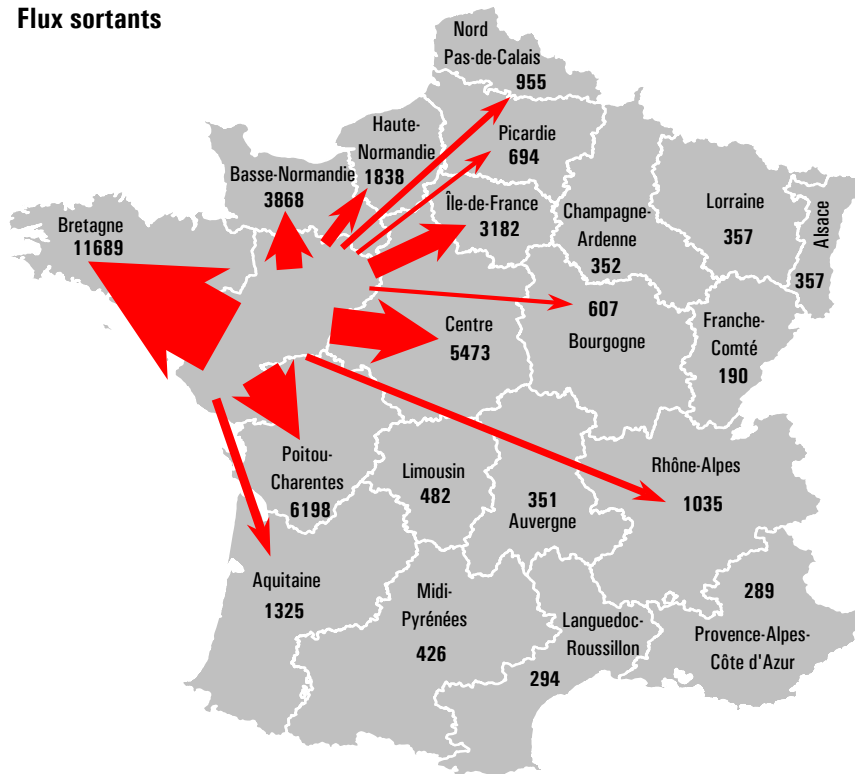
Structure des transports routiers de marchandises en 2008 (en tonnes - kilomètres)



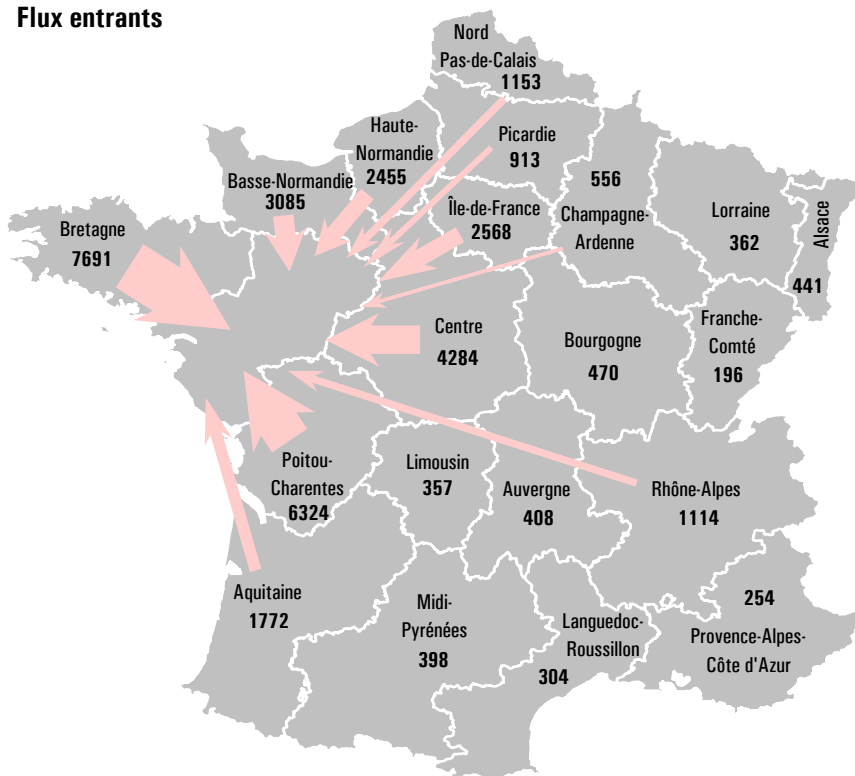
Source : SOeS - SITRAM (fichier TRM)

Origine et destination géographiques des flux routiers interrégionaux en 2008

Flux sortants



Flux entrants



Unité : millier de tonnes (pavillon étranger non compris)
 Source : SOeS - SITRAM (fichier TRM)

③ Immatriculations et parc

Immatriculations de véhicules utilitaires neufs * en 2007

	Camionnettes	Camions	Tracteurs routiers	Remorques routières	Semi-remorques	Total
Loire-Atlantique	10 433	618	841	126	574	12 592
Maine-et-Loire	4 689	289	345	72	280	5 675
Mayenne	1 339	118	321	25	206	2 009
Sarthe	2 766	190	333	24	194	3 507
Vendée	3 938	309	411	70	820	5 548
Pays de la Loire	23 165	1 524	2 251	317	2 074	29 331
Région / France	5,4%	7,1%	8,1%	9,2%	8,4%	5,8%

Camion : véhicule routier (de P.T.A.C. supérieur à 3,5 tonnes) conçu pour le transport de marchandises

Remorque : véhicule routier (de P.T.A.C. supérieur à 6 tonnes) conçu pour être remorqué par un camion

Semi-remorque : véhicule routier, sans essieu avant, qui repose sur un tracteur routier

Source : SDeS - Fichier central des automobiles

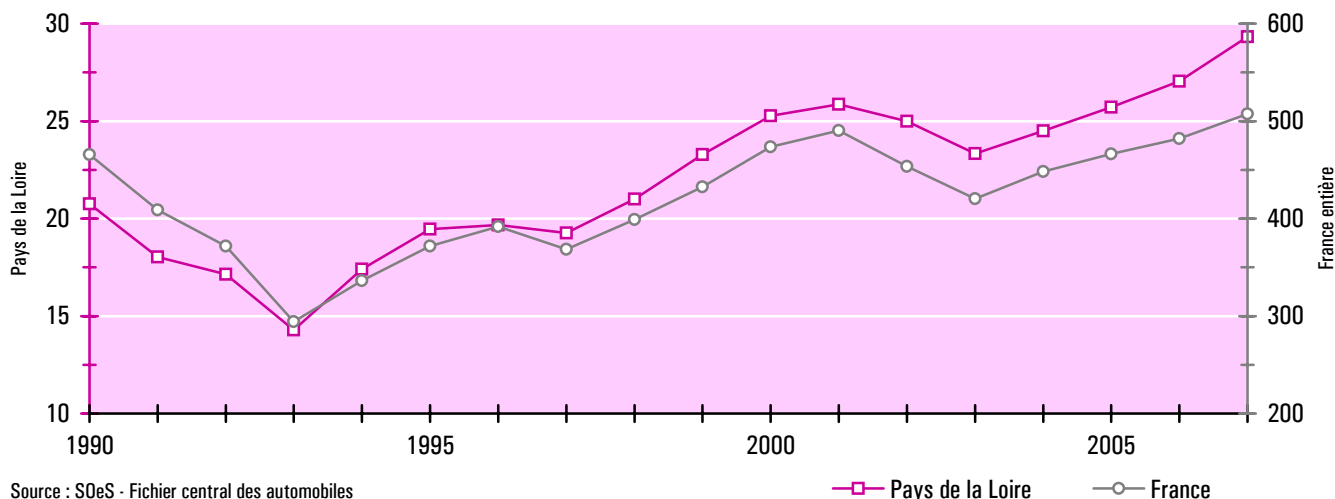
Répartition par carrosserie des immatriculations de véhicules utilitaires * en 2007

	Camionnettes	Camions	Remorques routières	Semi-remorques	Total
Plateaux	536	200	48	126	910
Fourgons bâchés - savoyardes	80	130	82	727	1 019
Fourgons ordinaires	13 519	341	8	461	14 329
Fourgons à température dirigée	171	107	4	282	564
Bennes	916	414	36	199	1 565
Fourgonnettes dérivées de VP	7 861	-	-	-	7 861
Porte-voitures et porte-engins	8	44	85	72	209
Autres	74	288	54	207	623
Ensemble Pays de la Loire	23 165	1 524	317	2 074	27 080

* Hors véhicules spécialisés (ambulances, véhicules d'incendie, véhicules de travaux publics, bennes à ordures ménagères ...)

Source : SDeS - Fichier central des automobiles

Immatriculations de véhicules utilitaires neufs (en milliers de véhicules)



Source : SDeS - Fichier central des automobiles

—□— Pays de la Loire —○— France

Parc des véhicules utilitaires * au 1^{er} janvier 2008

	Camionnettes	Camions	Tracteurs routiers	Remorques routières	Semi-remorques	Total
Loire-Atlantique	112 213	6 329	7 133	1 470	7 576	134 721
Maine-et-Loire	64 030	3 266	2 818	757	3 555	74 426
Mayenne	25 099	2 058	3 001	944	3 669	34 771
Sarthe	39 136	2 813	2 805	502	2 874	48 130
Vendée	61 741	4 383	4 598	1 266	9 068	81 056
Pays de la Loire	302 219	18 849	20 355	4 939	26 742	373 104
Région / France	6,1%	6,4%	8,0%	9,1%	7,8%	6,4%

Camionnettes et camions : véhicules de moins de 15 ans d'âge

Tracteurs routiers : véhicules de moins de 10 ans d'âge

Remorques et semi-remorques : véhicules de moins de 20 ans d'âge

Source : SOeS - Fichier central des automobiles

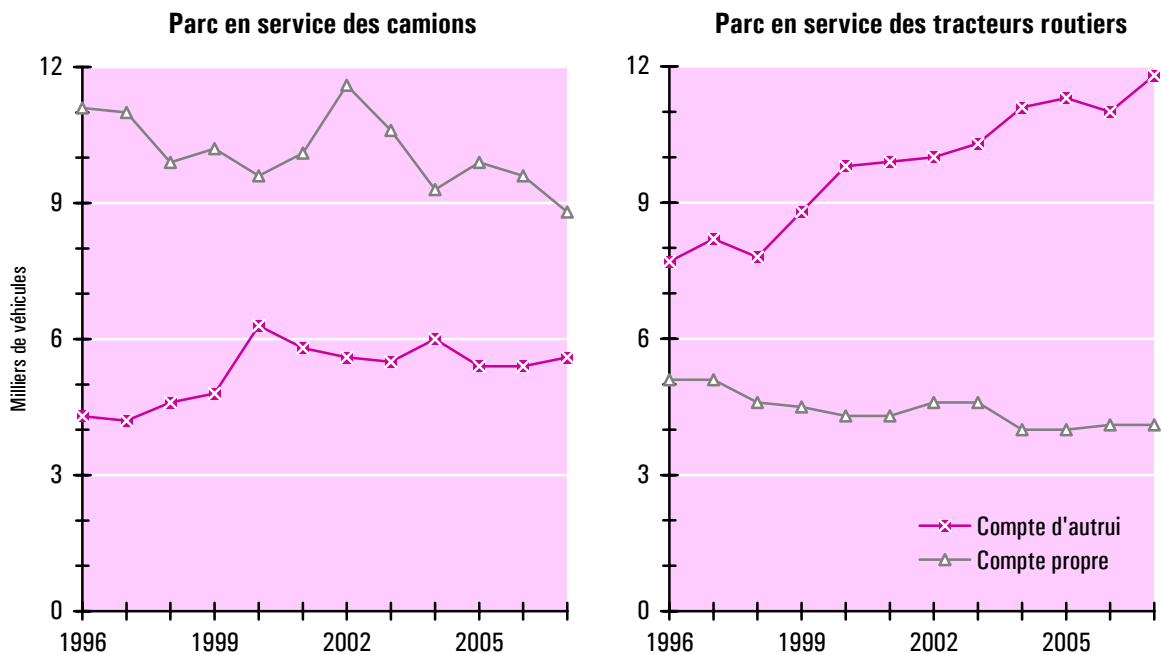
Répartition par carrosserie du parc des véhicules utilitaires * au 1^{er} janvier 2008

	Camionnettes	Camions	Remorques routières **	Semi-remorques **	Total **
Plateaux	5 123	1 823	625	1 705	8 646
Fourgons bâchés / Savoyardes	564	1 496	942	7 996	10 765
Fourgons ordinaires	197 953	4 648	359	4 419	205 355
Fourgons à température dirigée	2 012	1 498	56	3 134	6 561
Bennes	10 080	5 133	496	2 793	16 605
Fourgonnettes dérivées de VP	84 116	-	-	-	75 829
Porte-voitures / Porte-engins	194	553	1 098	4 311	1 765
Autres	2 177	3 698	1 191	-	11 174
Ensemble Pays de la Loire	302 219	18 849	4 767	24 358	336 700

* Hors véhicules spécialisés (ambulances, véhicules d'incendie, véhicules de travaux publics, bennes à ordures ménagères ...)

** Données au 1^{er} janvier 2006 (pour les années 2007 et 2008, résultats non disponibles en raison d'une modification de la base de données)

Source : SOeS - Fichier central des automobiles



Source : SOeS - Enquête TRM (camions de plus de 3,5 tonnes de P.T.A.C.)

4 Appareil productif et emploi

Entreprises, établissements et effectifs (au 31 décembre) du secteur des transports routiers de marchandises en Pays de la Loire

Nombre d'entreprises	1995	2000	2004	2005	2006	2007
602L Transports routiers de marchandises de proximité	839	1 081	1 085	1 109	1 103	1 144
602M Transports routiers de marchandises interurbains	874	766	711	677	678	673
602N Déménagement	44	55	56	58	59	57
602P Location de camions avec conducteurs	134	111	86	80	77	72
634A Messagerie, fret express	25	30	34	25	25	22
Ensemble des transports routiers de marchandises	1 916	2 043	1 972	1 949	1 942	1 968

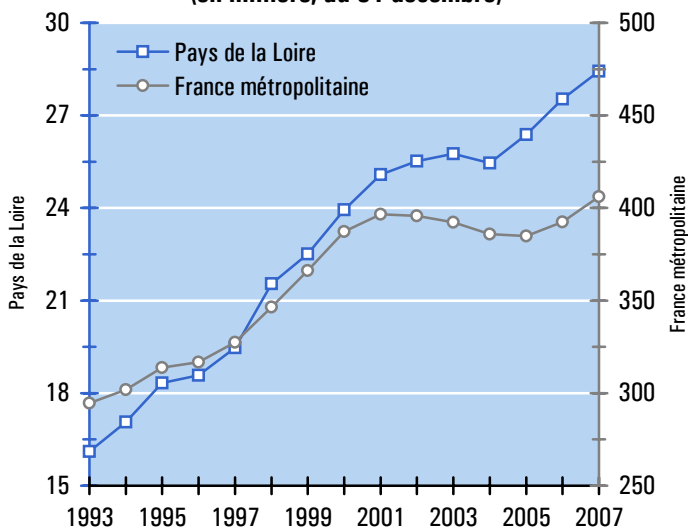
Nombre d'établissements	1995	2000	2004	2005	2006	2007
602L Transports routiers de marchandises de proximité	1 012	1 128	1 153	1 192	1 190	1 244
602M Transports routiers de marchandises interurbains	975	876	820	787	782	769
602N Déménagement	62	81	81	77	84	84
602P Location de camions avec conducteurs	149	124	96	89	87	86
634A Messagerie, fret express	82	101	99	82	79	70
Ensemble des transports routiers de marchandises	2 280	2 310	2 249	2 227	2 222	2 253

Effectifs salariés	1995	2000	2004	2005	2006	2007
602L Transports routiers de marchandises de proximité	3 716	4 560	5 653	5 934	6 584	7 161
602M Transports routiers de marchandises interurbains	10 524	13 184	14 644	15 369	15 514	15 921
602N Déménagement	374	556	555	645	603	599
602P Location de camions avec conducteurs	1 330	1 790	1 504	1 216	1 328	1 290
634A Messagerie, fret express	2 385	3 848	3 097	3 218	3 506	3 461
Ensemble des transports routiers de marchandises	18 329	23 938	25 453	26 382	27 535	28 432

Nomenclature NAF 700

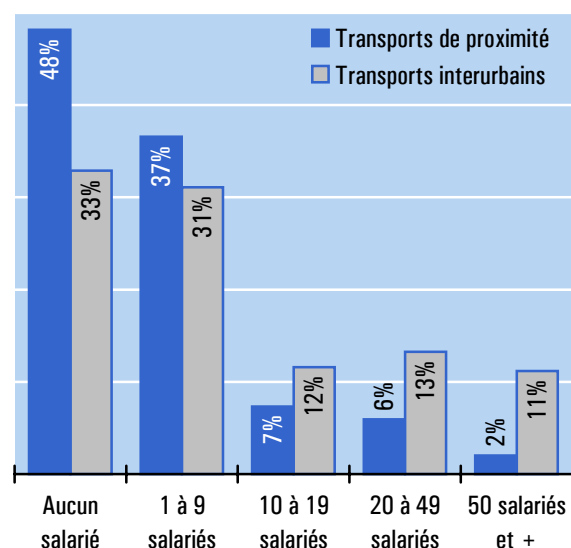
Sources : SOeS - INSEE (fichier SIRENE), Unédic

**Effectifs salariés
du secteur des transports
routiers de marchandises
(en milliers, au 31 décembre)**



Source : Unédic (résultats provisoires pour 2007)

**Répartition des établissements
de transport routier de marchandises
par tranches d'effectif salarié
au 31 décembre 2007**

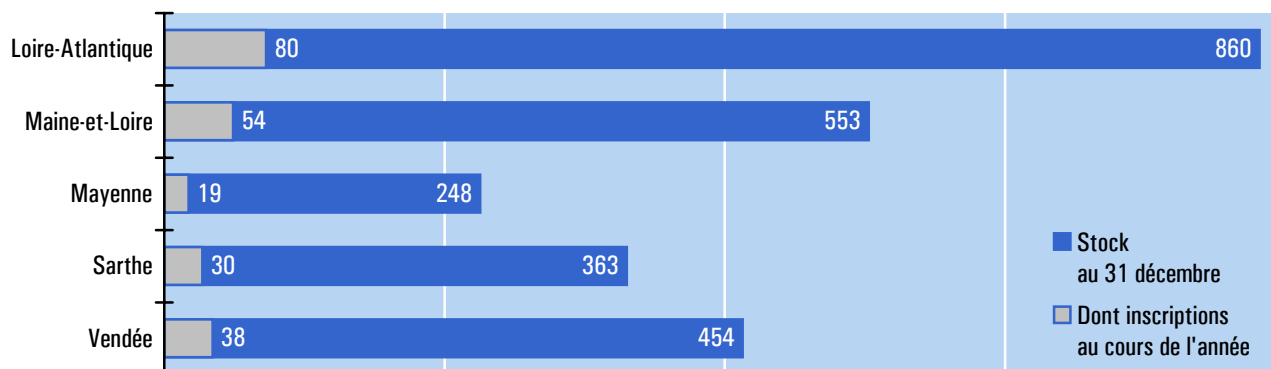


Source : INSEE - Nomenclature NAF 700

Entreprises inscrites au registre des transporteurs (au 31 décembre)

	2001	2002	2003	2004	2005	2006	2007	2008
Loire-Atlantique	895	881	893	874	862	849	865	860
Maine-et-Loire	550	541	522	528	517	525	533	553
Mayenne	252	261	257	247	236	246	241	248
Sarthe	425	417	400	371	368	360	374	363
Vendée	445	461	466	429	444	438	448	454
Pays de la Loire	2 567	2 561	2 538	2 449	2 427	2 418	2 461	2 478

Entreprises inscrites au registre des transporteurs en 2008



Titres détenus par les entreprises inscrites au registre des transporteurs (au 31 décembre)

Licence communautaire	2001	2002	2003	2004	2005	2006	2007	2008
Licences	1 376	1 372	1 281	1 321	1 339	1 351	1 206	1 373
Copies conformes	19 266	19 886	20 128	21 115	22 781	23 715	16 723	24 111

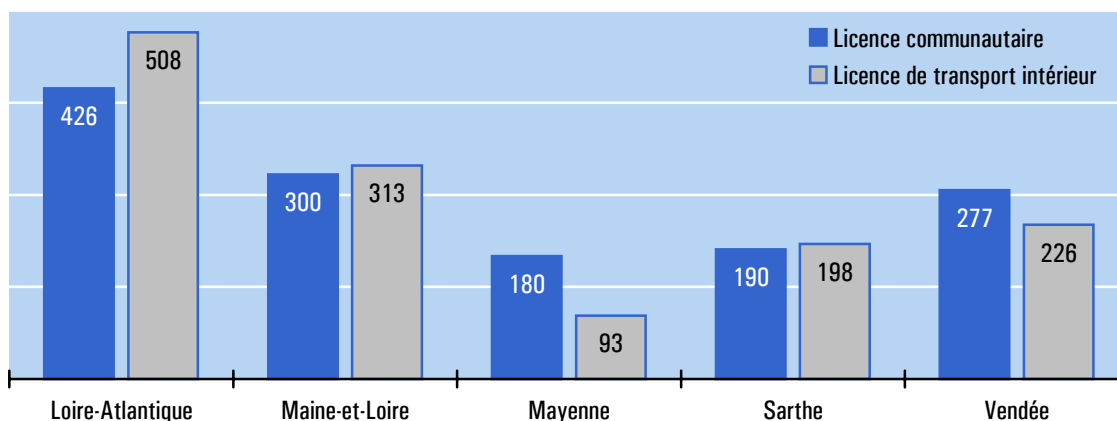
Licence de transport intérieur	2001	2002	2003	2004	2005	2006	2007	2008
Licences	1 284	1 362	1 392	1 378	1 288	1 307	1 300	1 338
Copies conformes	4 135	4 509	4 544	4 479	4 215	4 370	4 480	4 451

Licence communautaire : délivrée aux entreprises de transport public utilisant des poids lourds (PMA supérieur à 3,5 tonnes)

Licence de transport intérieur : délivrée aux entreprises de transport public utilisant des véhicules légers (PMA n'excédant pas 3,5 tonnes)

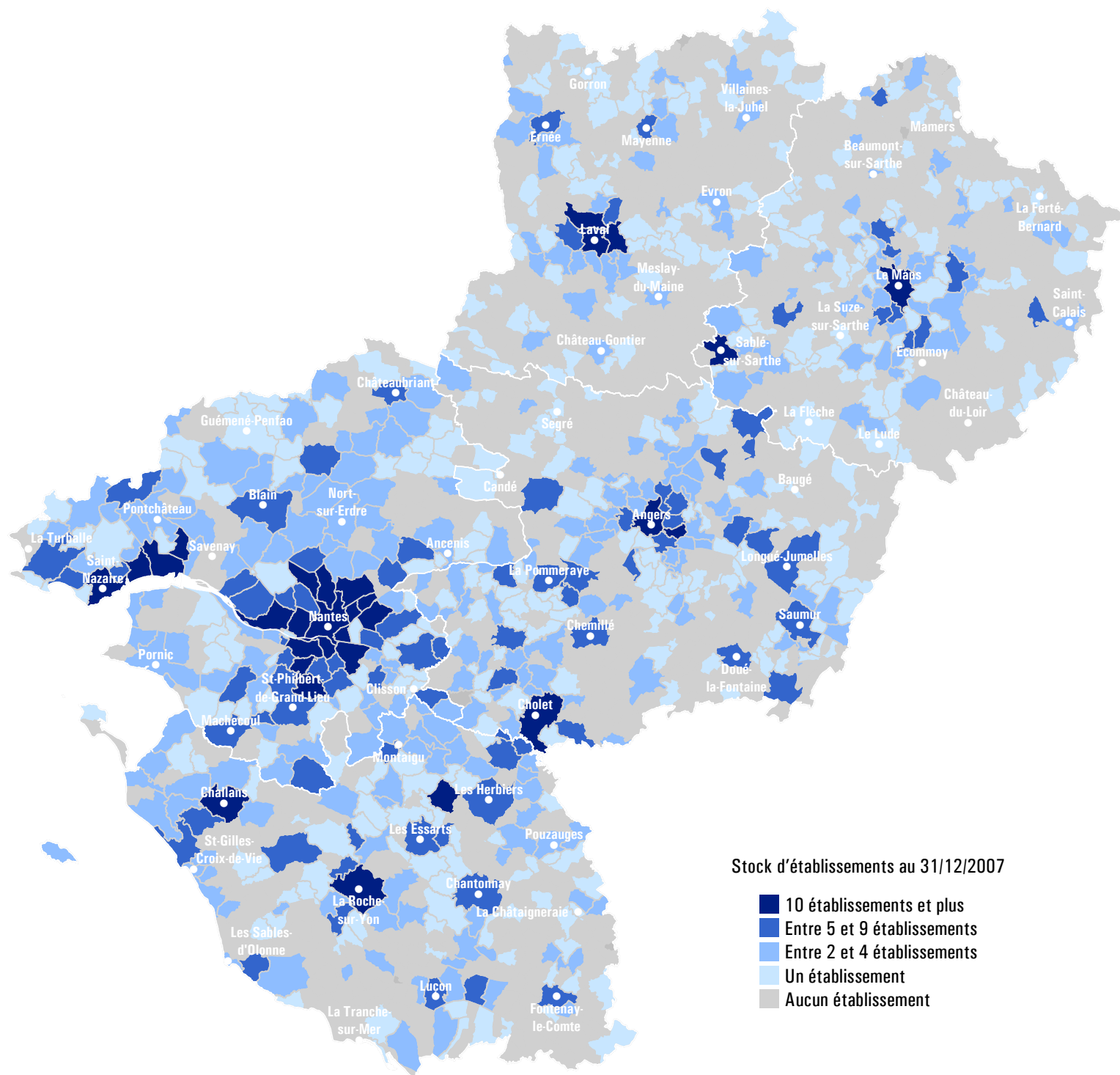
Copie conforme : copie de la licence attribuée à chaque véhicule de l'entreprise

Répartition des licences par département au 31 décembre 2008



Source : Direction Régionale de l'Environnement, de l'Aménagement et du Logement des Pays de la Loire

Localisation communale des établissements du secteur des transports routiers de marchandises au 31 décembre 2007

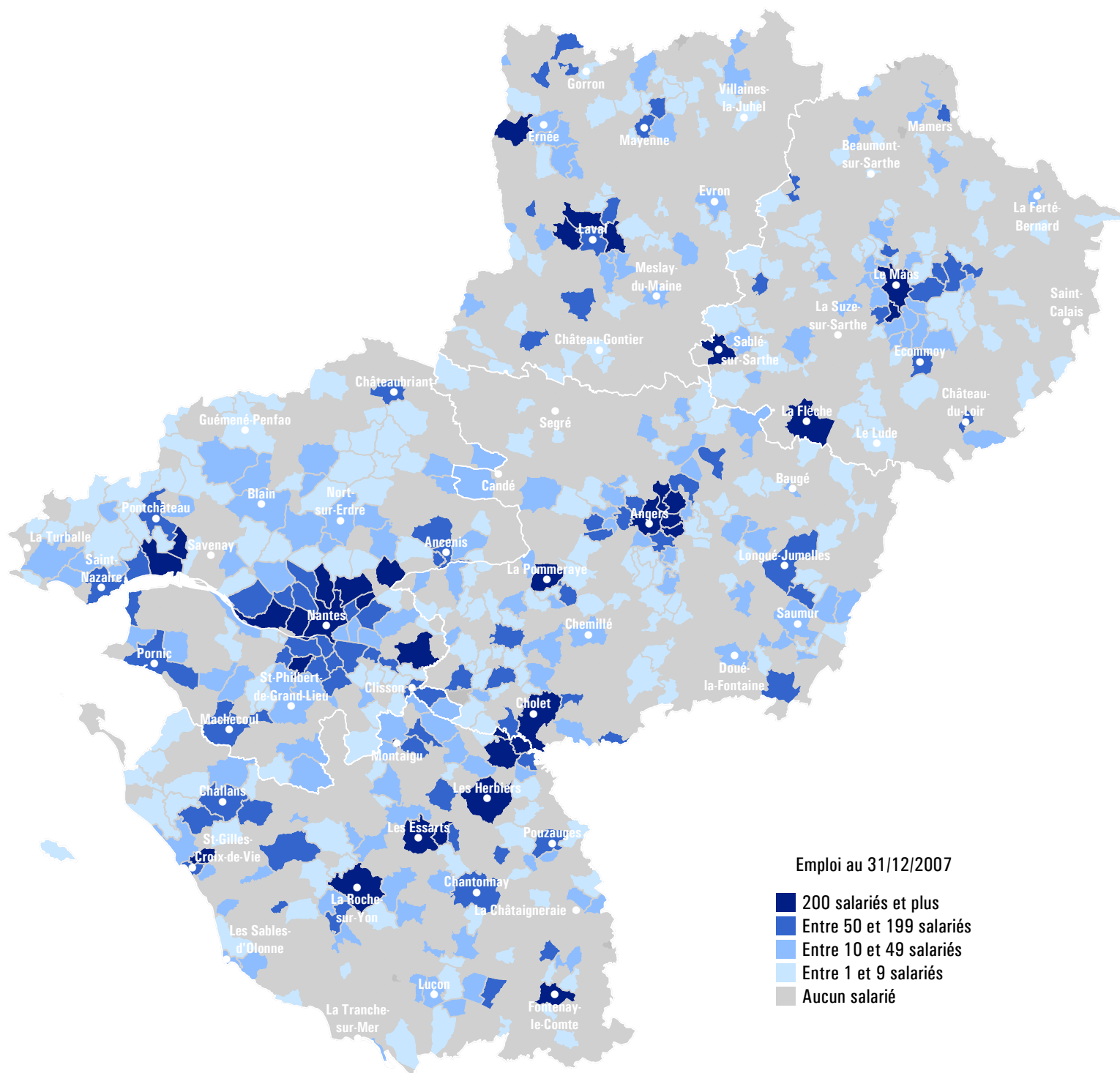


Répertoire des établissements (SIRENE : Système Informatique pour le Répertoire des Entreprises et de leurs Établissements)

Champ : codes NAF 602L, 602M, 602N, 602P et 634A

Source : INSEE - SIRENE

Localisation communale de l'emploi salarié des établissements du secteur des transports routiers de marchandises au 31 décembre 2007



Emploi salarié du secteur privé

Champ : codes NAF 602L, 602M, 602N, 602P et 634A

Source : Unédic (résultats provisoires)

Marché du travail

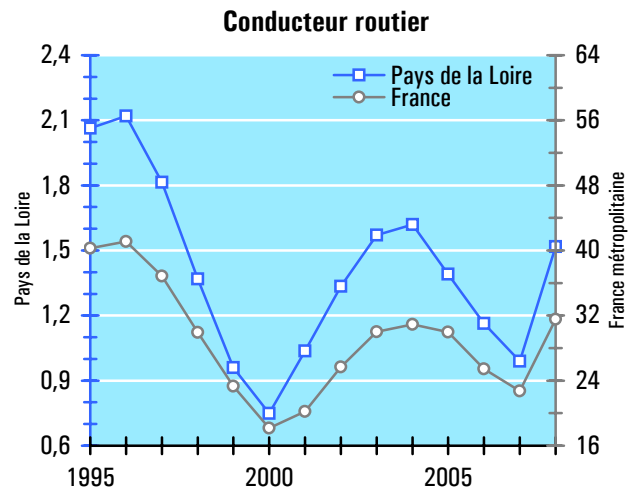
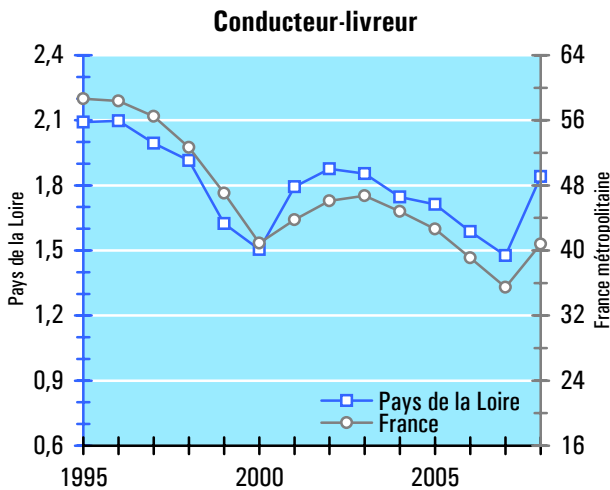
Demandeurs d'emploi dans les métiers de la conduite (au 4^{ème} trimestre)

	2008		Ensemble	Evolution 2008 / 2007		
	Conducteur-livreur *	Conducteur routier **		Conducteur-livreur *	Conducteur routier **	Ensemble
Loire-Atlantique	723	490	1 213	+ 35 %	+ 33 %	+ 34 %
Maine-et-Loire	423	290	713	+ 31 %	+ 44 %	+ 36 %
Mayenne	98	105	203	+ 11 %	+ 72 %	+ 36 %
Sarthe	288	333	621	+ 7 %	+ 97 %	+ 42 %
Vendée	309	299	608	+ 19 %	+ 57 %	+ 35 %
Pays de la Loire	1 841	1 517	3 358	+ 25 %	+ 53 %	+ 36 %
France métropolitaine	40 780	31 540	72 320	+ 15 %	+ 39 %	+ 24 %

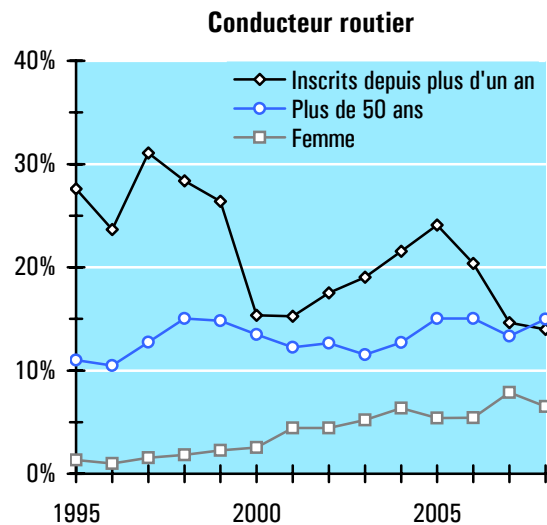
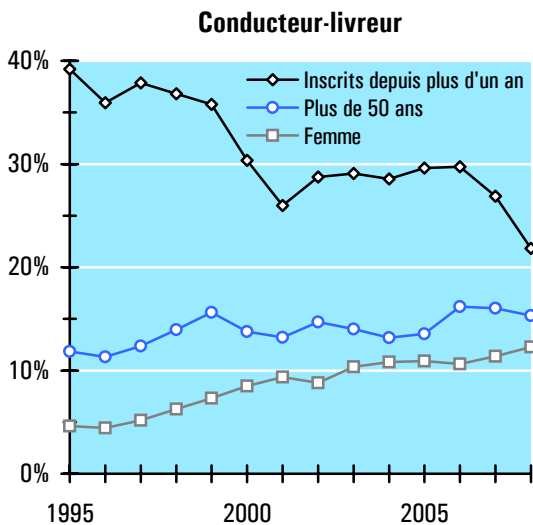
* Conduit un véhicule, le plus souvent de moins de 3,5 tonnes, généralement sur une courte distance. Assure le chargement et le déchargement.

** Conduit un véhicule lourd et en assure l'entretien courant. Peut charger et décharger la marchandise.

Evolution du nombre de demandeurs d'emploi (en milliers)



Caractéristiques des demandeurs d'emploi dans les métiers de la conduite en Pays de la Loire



Catégorie 1 : personnes sans emploi, immédiatement disponibles, à la recherche d'un emploi à durée indéterminée et à temps plein

Champ :ROME 43113 et 43114 (Répertoire Opérationnel des Métiers et des Emplois - Nomenclature des professions de l'ANPE)

Source : Direction Régionale du Travail, de l'Emploi et de la Formation Professionnelle

6 Durée de travail et rémunérations

Composantes du temps de service des conducteurs routiers français (compte d'autrui)

		2001	2002	2003	2004	2005	2006
Temps de conduite	Grands routiers (1)	35,3	35,5	35,1	35,4	34,9	33,9
	Conducteurs courte distance	27,5	25,4	27,2	27,1	26,2	26,8
	Ensemble	31,3	31,2	31,5	31,2	30,5	29,9
Temps d'attente	Grands routiers (1)	6,2	5,4	5,7	6,4	5,4	5,1
	Conducteurs courte distance	5,3	4,8	5,7	5,5	4,4	4,3
	Ensemble	5,8	5,1	5,7	5,9	4,9	4,7
Autres temps (2)	Grands routiers (1)	6,7	6,9	6,0	5,8	6,9	7,6
	Conducteurs courte distance	11,4	13,3	11,7	11,5	12,4	12,4
	Ensemble	9,1	9,7	8,6	8,7	9,7	10,3
Total (temps de service)	Grands routiers (1)	48,2	47,9	46,8	47,6	47,2	46,6
	Conducteurs courte distance	44,2	43,4	44,6	44,1	43,1	43,5
	Ensemble	46,2	46,0	45,8	45,8	45,1	44,9

(1) Grands routiers : conducteurs absents de leur domicile au moins 6 nuits dans le mois

(2) Autres temps : opérations commerciales, manutention des marchandises et entretien du véhicule

Unité : heure / semaine (champ TRM restreint : activités 602L et 602M)

Source : SOeS (enquête "chronotachygraphes")

Salaire net * mensuel des conducteurs routiers (compte d'autrui)

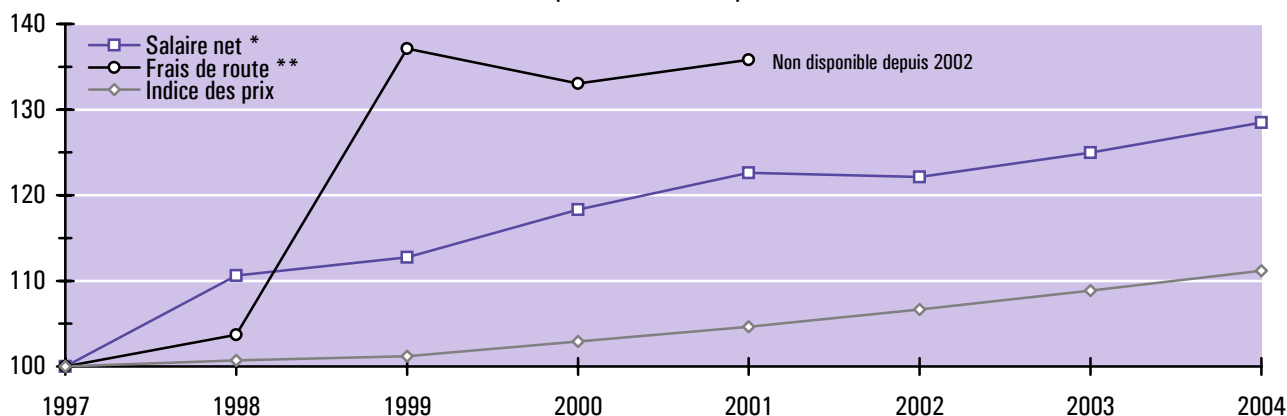
		1997	2000	2001	2002	2003	2004
602L	Transports routiers de proximité	1 064 €	1 254 €	1 301 €	1 287 €	1 301 €	1 343 €
602M	Transports routiers interurbains	1 100 €	1 310 €	1 361 €	1 364 €	1 401 €	1 439 €
602N	Déménagement	980 €	1 150 €	1 257 €	1 241 €	1 269 €	1 288 €
602P	Location de camions avec conducteurs	1 067 €	1 284 €	1 349 €	1 296 €	1 309 €	1 370 €
634A	Messagerie, fret express	1 129 €	1 254 €	1 264 €	1 276 €	1 317 €	1 349 €
Ensemble des TRM en Pays de la Loire		1 090 €	1 290 €	1 337 €	1 332 €	1 363 €	1 401 €
Ensemble des TRM France entière		1 099 €	1 302 €	1 355 €	1 351 €	1 396 €	1 428 €

Champ : salariés permanents (à temps complet ayant travaillé toute l'année).

Les établissements « transports » d'une entreprise n'appartenant pas au secteur des transports ne font pas partie du champ DADS.

Source : INSEE (D.A.D.S.)

Evolution de la rémunération des conducteurs routiers du compte d'autrui (base 100 : 1997)



* Salaire net de cotisations sociales et de primes de participation (rémunération nette fiscale).

** Sommes allouées aux salariés pour les défrayer des charges auxquelles ils ont eu à faire face dans l'exercice de leur fonction (restauration et hébergement).

En 2002, la chaîne de traitement des D.A.D.S. a fait l'objet d'une refonte à l'INSEE (depuis cette date, le salaire net est la seule variable de rémunération disponible).

Source : INSEE (D.A.D.S.)

➤ Accidents du travail et sécurité routière

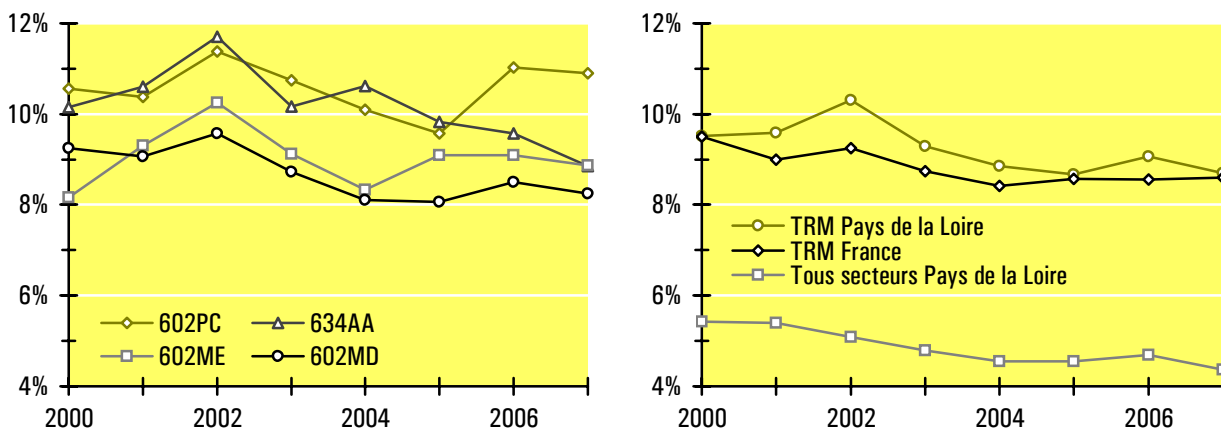
Statistiques technologiques * des accidents du travail dans les transports routiers de marchandises (groupes de risques 602MD, 602ME, 602PC et 634AA)

	2002	2003	2004	2005	2006	2007
Nombre d'accidents avec arrêt	2 190	2 038	1 970	1 937	2 038	2 042
Nombre d'accidents avec I.P. **	106	99	97	139	122	75
Nombre de décès	7	6	3	2	-	5
Nombre de journées perdues	116 809	117 638	112 731	102 429	100 641	103 369
Taux de risque ***	10,3%	9,3%	8,8%	8,7%	9,1%	8,7%

Valeurs 2006 semi-définitives et 2007 provisoires

Non compris : accident du trajet et travailleurs indépendants (non salariés) pour lesquels le risque d'accident du travail n'est pas couvert

Taux de risque *** des accidents du travail avec arrêt



602MD : Transports routiers de marchandises urbains et interurbains

602ME : Transports routiers de marchandises par véhicules isothermes frigorifiques

602PC : Location de véhicules utilitaires et industriels (avec ou sans conducteurs)

634AA : Groupage, messagerie et fret express

Statistiques conjoncturelles **** des accidents du travail et du trajet dans les transports routiers de marchandises

Ensemble des accidents	1997	2000	2005	2006	2007	2008
Accidents du trajet (1)	86	108	82	84	85	94
Accidents de mission (2)	169	192	159	175	174	198
Autres accidents (3)	2 182	2 462	2 419	2 479	2 557	2 718
Ensemble	2 437	2 762	2 660	2 738	2 816	3 010

Accidents mortels	1997	2000	2005	2006	2007	2008
Accidents du trajet (1)	-	-	1	3	-	1
Accidents de mission (2)	8	5	1	-	1	3
Autres accidents (3)	2	2	1	-	3	4
Ensemble	10	7	3	3	4	8

(1) Accidents survenus entre le lieu de travail et le domicile du salarié ou son lieu de déjeuner (pendant le trajet aller ou retour)

(2) Accidents survenus à l'occasion de déplacements pour le compte de l'employeur (accidents de la circulation, glissades et chutes lors du trajet...)

(3) Accidents survenus en un lieu fixe (principalement au cours des opérations de chargement et de déchargement)

Source : CRAM des Pays de la Loire / CNAM

* Les statistiques technologiques dénombrent, selon leur date d'indemnisation, les accidents ayant entraîné une interruption de travail d'au moins une journée.

** Accidents ayant entraîné soit la reconnaissance d'une incapacité permanente partielle (I.P.P.), soit le décès.

*** Taux de risque : nombre d'accidents entraînant un arrêt de travail pour 100 salariés.

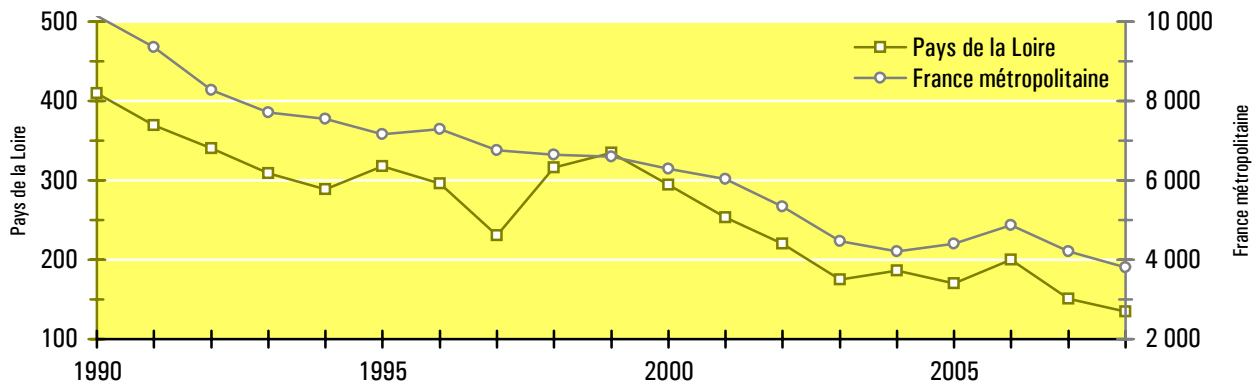
**** Les statistiques conjoncturelles dénombrent, selon leur date de survenance, l'ensemble des accidents du travail.

**Accidents corporels de la route impliquant au moins un poids lourd
(survenus sur le territoire des Pays de la Loire)**

	1998	2000	2004	2005	2006	2007	2008
Loire-Atlantique	86	82	54	51	68	59	31
Maine-et-Loire	78	72	33	41	49	33	26
Mayenne	25	22	24	20	18	9	25
Sarthe	69	73	45	34	34	33	26
Vendée	58	45	30	24	31	17	27
Pays de la Loire	316	294	186	170	200	151	135
Région / France	4,8%	4,7%	4,4%	3,9%	4,2%	3,6%	3,5%

Source : DREAL Pays de la Loire (Observatoire Régional de Sécurité Routière)

Nombre d'accidents corporels impliquant au moins un poids lourd



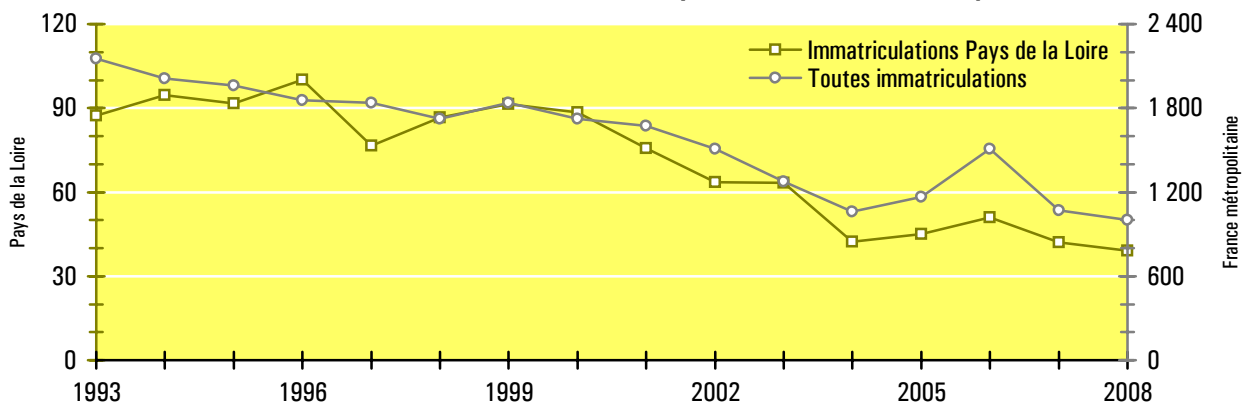
Source : DREAL Pays de la Loire (Observatoire Régional de Sécurité Routière)

**Caractéristiques des accidents corporels impliquant au moins un poids lourd
(accidents survenus sur le territoire français, PL immatriculés dans les Pays de la Loire)**

	1993	1995	2000	2005	2006	2007	2008
Nombre d'accidents	374	379	330	207	210	184	160
Nombre de victimes	549	536	486	287	296	257	215
Tués	79	105	74	44	41	51	39
Blessés	470	431	412	243	255	206	176
Nb de conducteurs PL	87	92	88	45	51	42	39
Tués	4	10	5	2	1	4	7
Blessés	83	82	83	43	50	38	32

Source : Observatoire National Interministériel de Sécurité Routière

Conducteurs de PL victimes d'accidents corporels sur le territoire français



Source : Observatoire National Interministériel de Sécurité Routière

8 Formation et entrée dans la profession

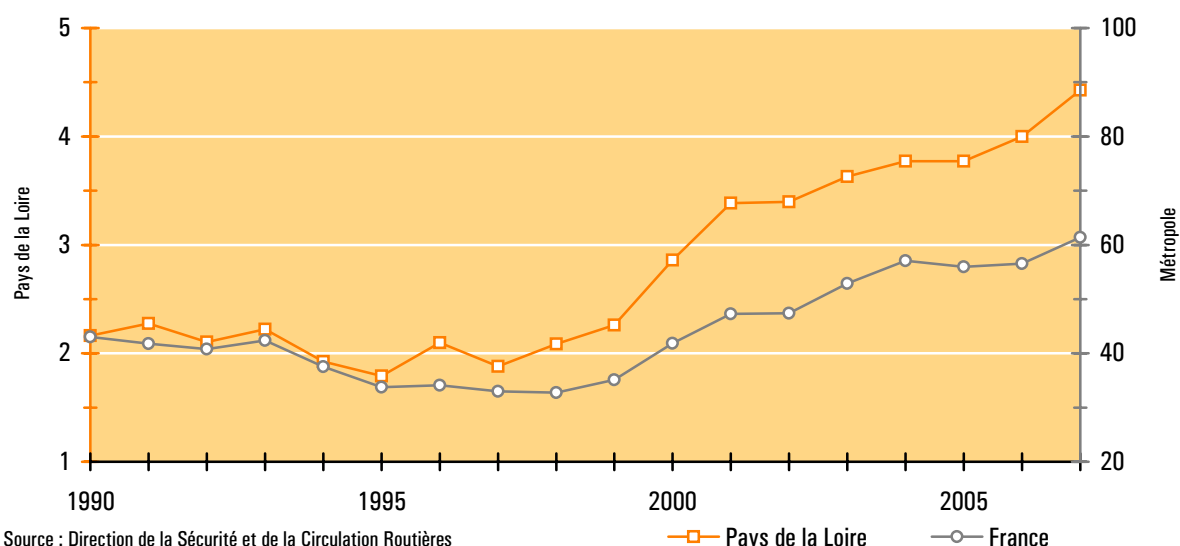
Permis de conduire poids lourds (C + EC) délivrés

	1990	1995	2000	2005	2006	2007
Loire-Atlantique	704	532	948	1 173	1 234	1 257
Maine-et-Loire	495	452	622	821	920	1 019
Mayenne	236	252	395	572	534	636
Sarthe	417	226	362	530	514	619
Vendée	310	330	534	676	797	895
Pays de la Loire	2 162	1 792	2 861	3 772	3 999	4 426
Région / France	5,0%	5,3%	6,8%	6,7%	7,1%	7,2%

Champ : permis poids lourds délivrés par les écoles de conduite (hors armée)

Source : Direction de la Sécurité et de la Circulation Routières

Permis de conduire poids lourds délivrés (en milliers)



Répartition des permis de conduire poids lourds délivrés en 2006 et 2007

	Année 2006			Année 2007		
	Permis C	Permis EC	Ensemble	Permis C	Permis EC	Ensemble
Loire-Atlantique	531	703	1 234	510	747	1 257
Maine-et-Loire	379	541	920	416	603	1 019
Mayenne	216	318	534	248	388	636
Sarthe	199	315	514	254	365	619
Vendée	375	422	797	399	496	895
Pays de la Loire	1 700	2 299	3 999	1 827	2 599	4 426
Région / France	5,9%	8,2%	7,1%	6,1%	8,3%	7,2%

Permis C : véhicules automobiles isolés affectés au transport de marchandises dont le PTAC excède 3500 kg, auxquels peut être attelée une remorque dont le PTAC n'excède pas 750 kg.

Permis EC : ensemble de véhicules couplés dont le véhicule tracteur entre dans la catégorie C, attelé d'une remorque dont le PTAC excède 750 kg.

Source : Direction de la Sécurité et de la Circulation Routières

Formation obligatoire des conducteurs routiers du compte d'autrui

	1995	2000	2004	2005	2006	2007	2008
FIMO	120	1 116	1 241	1 171	1 165	1 381	1 423
FCOS	10	7 738	4 771	6 586	7 256	5 304	6 554
Ensemble	130	8 854	6 012	7 757	8 421	6 685	7 977

Unité : nombre de titres délivrés à l'issue des formations (hors attestations FIMO délivrées par équivalence)

FIMO : Formation Initiale Minimum Obligatoire

FCOS : Formation Continue Obligatoire de Sécurité

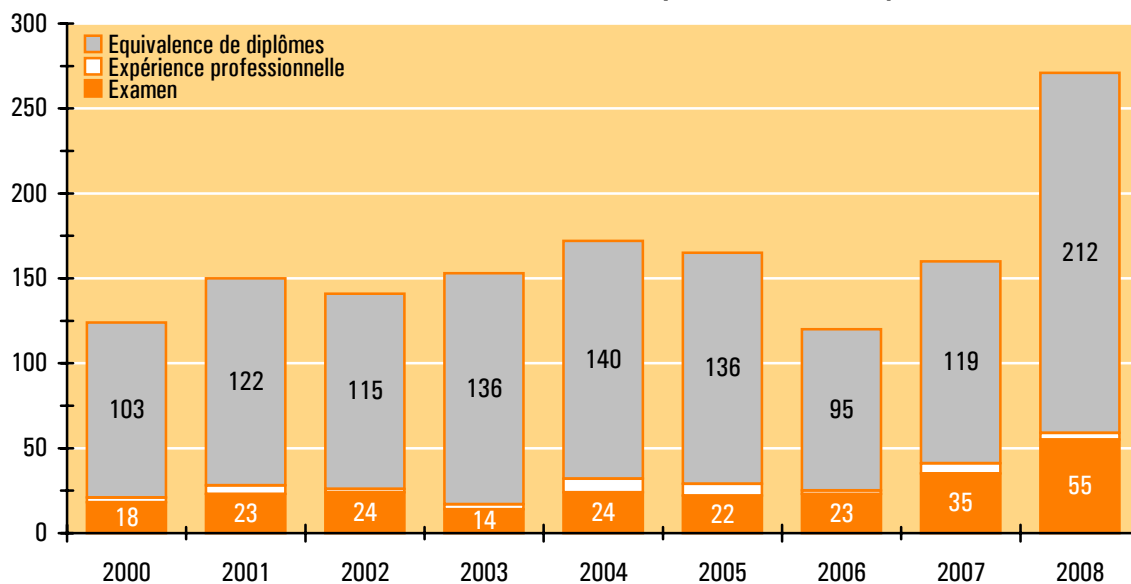
L'instauration des formations obligatoires des conducteurs routiers s'est déroulée en 3 étapes : en 1995 pour les entreprises du compte d'autrui, en 1998 pour les secteurs du compte propre couverts par des accords de branches et en 2005 pour les autres branches professionnelles.

Ventilation des attestations de capacité professionnelle par voies de délivrance

	2006		2007		2008	
	Nombre de candidats	Pourcentage de reçus	Nombre de candidats	Pourcentage de reçus	Nombre de candidats	Pourcentage de reçus
Examen	100	23%	125	28%	136	40%
Expérience professionnelle	12	17%	12	50%	14	29%
Equivalence de diplômes	148	64%	180	66%	301	70%
Total	260	46%	317	50%	451	60%

Attestation : est exigée pour les entreprises exerçant leur activité avec des véhicules de plus de 3,5 tonnes de PMA.

Délivrance des attestations de capacité (nombre de reçus)



Ventilation des justificatifs de capacité professionnelle par voies de délivrance

	2006		2007		2008	
	Nombre de candidats	Pourcentage de reçus	Nombre de candidats	Pourcentage de reçus	Nombre de candidats	Pourcentage de reçus
Stage	143	100%	143	100%	146	99%
Equivalence de diplômes	-	-	2	100%	3	67%
Total	143	100%	145	100%	149	98%

Justificatif : est exigé pour les entreprises utilisant exclusivement pour leur activité des véhicules n'excédant pas 3,5 tonnes de PMA.

Source : Direction Régionale de l'Environnement, de l'Aménagement et du Logement des Pays de la Loire

Charte de l'Observatoire Social Régional des Transports des Pays de la Loire

Pourquoi : Favoriser la concertation et nourrir le dialogue social dans le secteur des transports routiers de marchandises en cohérence avec les objectifs du contrat de progrès.
Contribuer ainsi au progrès social dans le secteur.

Quoi : L'O.S.R.T. est un groupe qui se réunit périodiquement, et en tant que de besoin. La décision de la réunion est prise par le Directeur Régional du Travail des Transports et le Directeur Régional de l'Environnement, de l'Aménagement et du Logement. Il est constitué des principaux acteurs concernés par les problèmes sociaux dans les transports routiers de marchandises. Ses moyens sont ceux que voudront bien y mettre ses partenaires. Son secrétariat est assuré par la Direction Régionale de l'Environnement, de l'Aménagement et du Logement.

Comment : L'O.S.R.T. s'appuiera sur des informations fiables et objectives recueillies par ses partenaires afin d'alimenter le débat et la réflexion, et ceci dans le respect des compétences réciproques. Ce n'est donc pas un organe de décision.
Des indicateurs seront ainsi établis pour assurer la connaissance et le suivi de la situation sociale dans les transports routiers.
Une coordination sera assurée entre l'O.S.R.T. Pays de la Loire et l'Observatoire National du Social.

Avec qui : L'O.S.R.T. est constitué en Comité Directeur avec :

- la Direction Régionale de l'Environnement, de l'Aménagement et du Logement ;
- la Direction Régionale du Travail des Transports ;
- la Direction Régionale du Travail, de l'Emploi et de la Formation Professionnelle ;
- les syndicats professionnels (F.N.T.R. , T.L.F. et UNOSTRA) ;
- les syndicats de salariés (C.F.D.T., F.O. et F.N.C.R.) ;
- les organismes de formation agréés (A.F.T., PROMOTRANS et A.F.P.A.).

Il pourra s'associer à d'autres organismes, faire participer des experts, sous réserve de l'accord de ses membres.

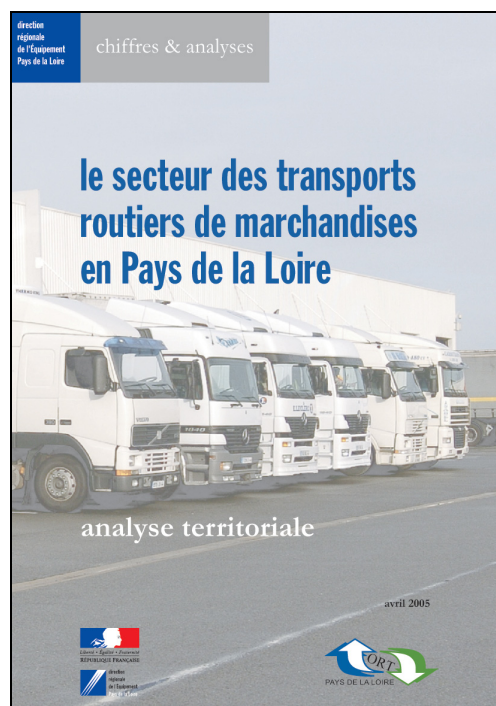
Compétences des partenaires au sein de l'O.S.R.T. :

- DREAL (contrôle du respect des réglementations hors celles relatives au code du travail, ...) ;
- Direction Régionale du Travail des Transports (contrôle du respect des réglementations notamment celles relatives au code du travail) ;
- D.R.T.E.F.P. (emploi et formation professionnelle) ;
- Syndicats professionnels (défense des intérêts de la Profession) ;
- Syndicats de salariés (défense des intérêts des salariés) ;
- Organismes de formation agréés (formations assurées selon des règles et orientations fixées par la Profession et l'Etat).

Pour en savoir plus

Direction Régionale de l'Équipement,
*Le secteur des transports routiers de marchandises
en Pays de la Loire – Analyse territoriale,*
avril 2005, 24 pages.

Document consultable et téléchargeable
sur le site de l'O.R.T. Pays de la Loire
(www.ort-pdl.org) à l'adresse suivante :
http://www.ort-pdl.org/pdf/analyse_territoriale_trm.pdf



Observatoire Régional des Transports,
*Les transports de marchandises
dans les Pays de la Loire
(Mémento statistique – Résultats 2007),*
décembre 2008, 52 pages.

Document consultable et téléchargeable
sur le site de l'O.R.T. Pays de la Loire
(www.ort-pdl.org) à l'adresse suivante :
http://www.ort-pdl.org/pdf/mm_complet.pdf



Contact :

Denis DOUILLARD – DREAL Pays de la Loire
 denis.douillard@developpement-durable.gouv.fr
 02 40 99 58 29

Ressources, territoires et habitats
Énergie et climat
Prévention des risques
Développement durable
Infrastructures, transports et mer

Présent pour l'avenir

Direction régionale de l'Environnement,
de l'Aménagement et du Logement des Pays de la Loire

Division transports routiers

16, rue Gaëtan Rondeau - BP 32 205 - 44022 Nantes Cedex 1

Tél. 02 51 84 82 81

Fax 02 51 84 82 83

Directeur de la publication :

Hubert Ferry-Wilczek

Réalisation et mise en page :

Denis Douillard (O.R.T. / DREAL)

www.ort-pdl.org

Impression :

La Contemporaine