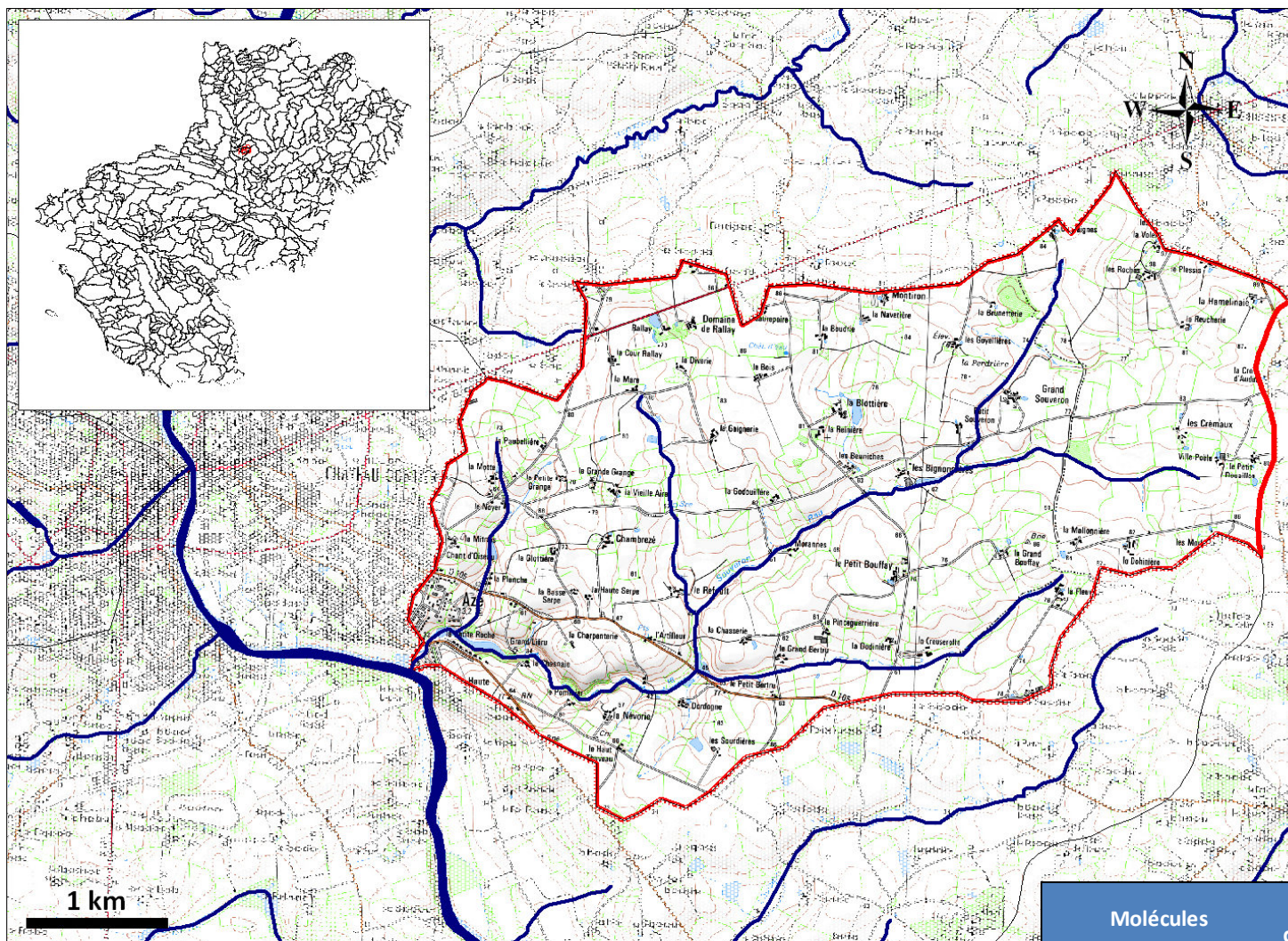
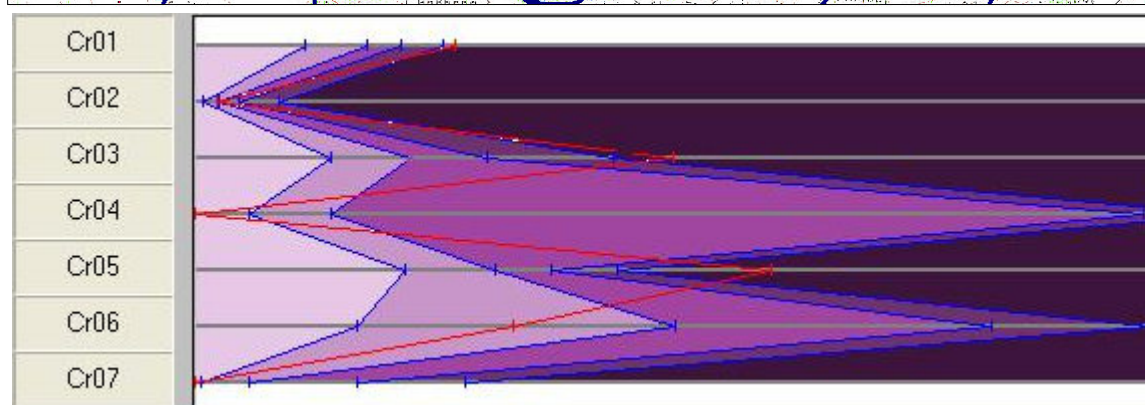
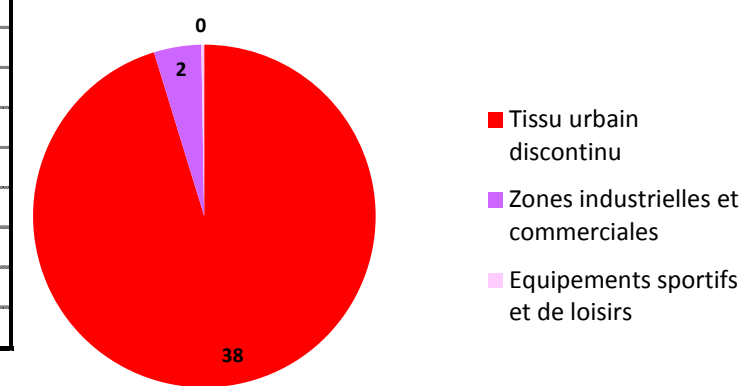


FRGR1147 – LE SOUVERON ET SES AFFLUENTS DEPUIS LA SOURCE JUSQU'A SA CONFLUENCE AVEC LA MAYENNE



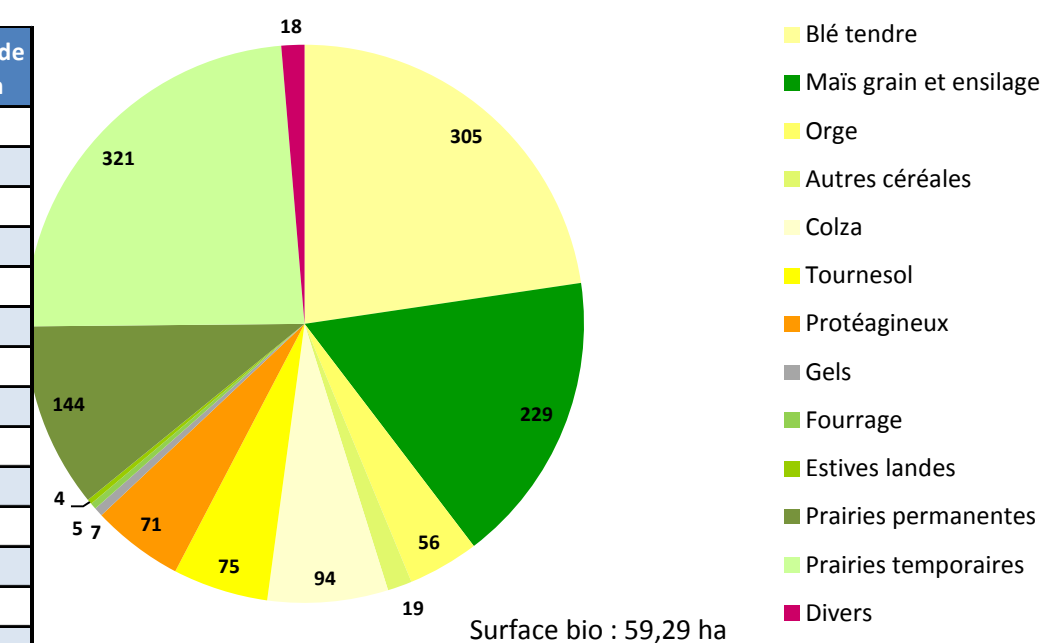
| Fiche d'identité | |
|-----------------------------|-----------|
| Superficie du bassin (ha) | 1691 |
| Station qualité n° | 4130000 |
| X | 427 123 |
| Y | 6 745 055 |
| distance | 8.8 km |
| Cr01 - zones agricoles | 2.04 |
| Cr02 - zones non agricoles | 0.07 |
| Cr03 - qualité ESU 2010 | 16.33 |
| Cr04 - qualité ESU tendance | -99.99 |
| Cr05 - vulnérabilité ESU | 30.70 |
| Cr06 - vulnérabilité ESO | 2.00 |
| Cr07 - BAC Grenelle | 0.00 |
| Objectif chimique SDAGE | 2015 |
| MAE | NON |

Surfaces non agricoles (ha)



| Molécules | Maximum détecté (µg/l) | Fréquence de détection |
|----------------------|------------------------|------------------------|
| 2,4-MCPA | 0.017 | 50% |
| Aminotriazole | 0.028 | 17% |
| AMPA | 0.68 | 100% |
| Asulame | 0.017 | 17% |
| Atrazine déséthyl | 0.1 | 83% |
| Bentazone | 0.017 | 33% |
| Carbendazime | 0.019 | 33% |
| Dicamba | 0.028 | 50% |
| Dimethenamide | 0.02 | 17% |
| Diuron | 0.04 | 50% |
| Glyphosate | 0.09 | 50% |
| Hydroxyterbutylazine | 0.03 | 17% |
| Isoproturon | 0.06 | 50% |
| Métolachlore | 0.019 | 33% |
| Rimsulfuron | 0.015 | 17% |
| Terbutryne | 0.02 | 17% |

Surfaces agricoles (ha)



Observations :