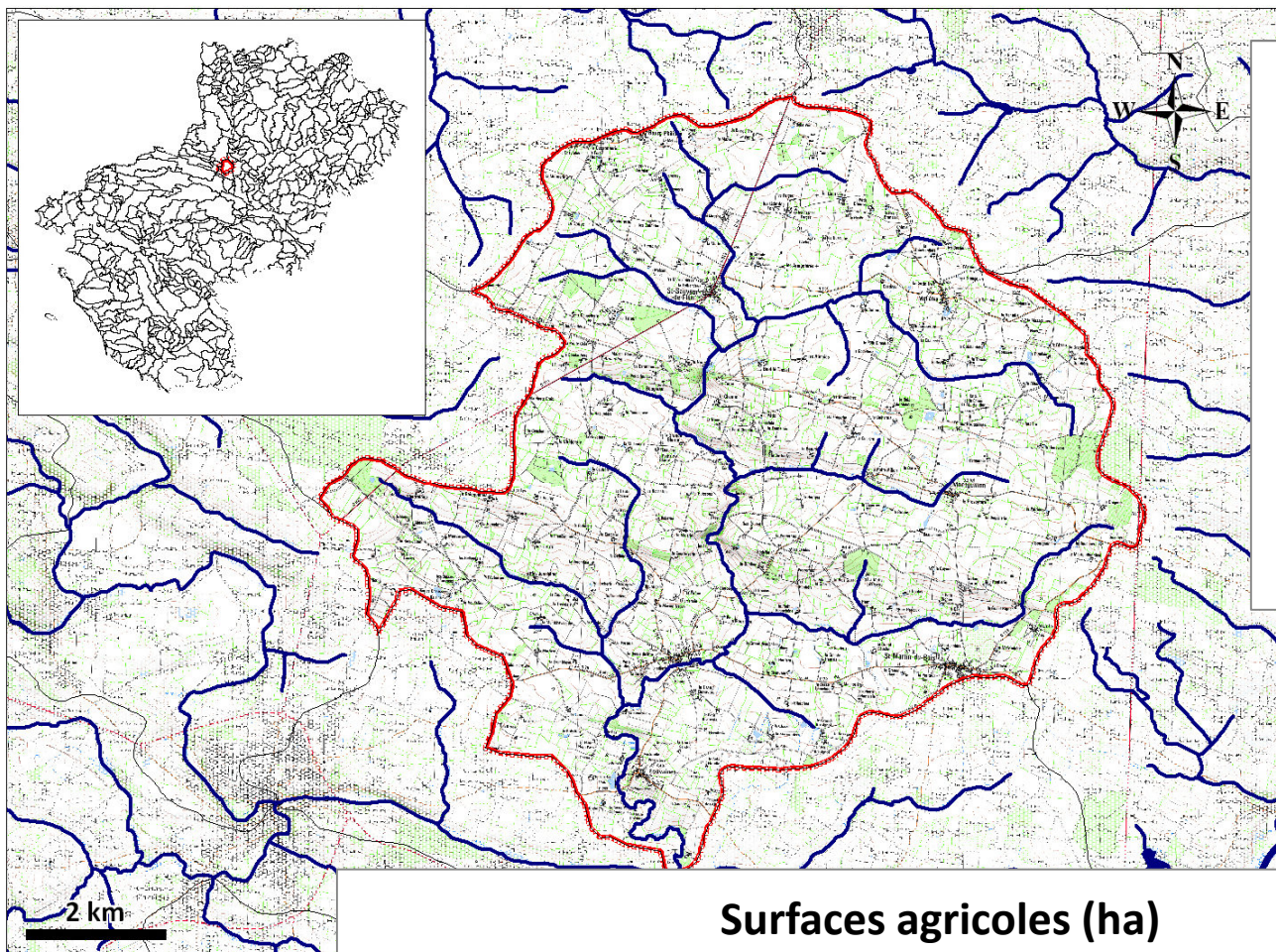
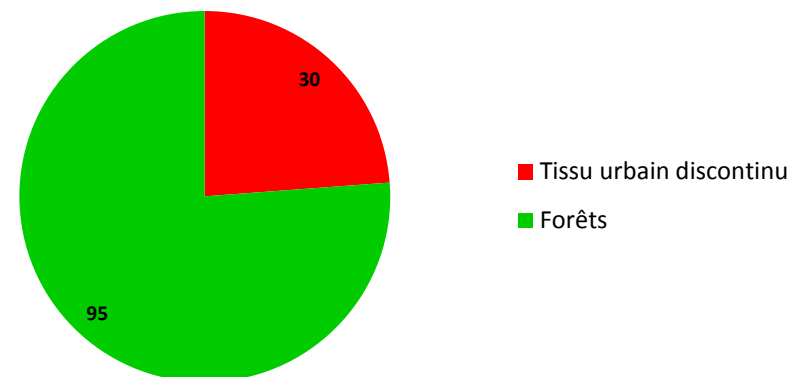


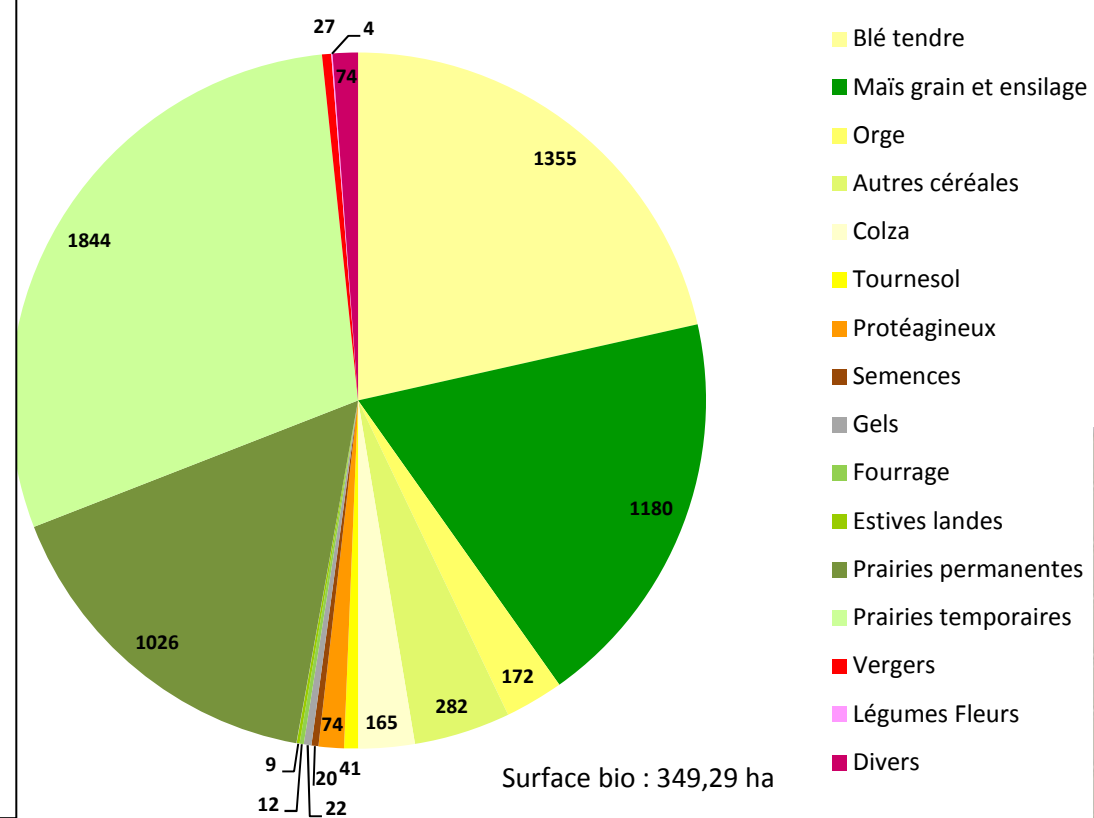
# FRGR1126 – LA SAZEE ET SES AFFLUENTS DEPUIS LA SOURCE JUSQU'A SA CONFLUENCE AVEC L'OUDON



**Surfaces non agricoles (ha)**



**Surfaces agricoles (ha)**



Observations :

Fiche d'identité	
Superficie du bassin (ha)	7178
Station qualité n°	4131600
X	414 583
Y	6 740 005
distance	3.7 km
Cr01 - zones agricoles	1.96
Cr02 - zones non agricoles	0.02
Cr03 - qualité ESU 2010	29.14
Cr04 - qualité ESU tendance	-97.62
Cr05 - vulnérabilité ESU	25.78
Cr06 - vulnérabilité ESO	3.00
Cr07 - BAC Grenelle	0.00
Objectif chimique SDAGE	2015
MAE	NON

Molécules	Maximum détecté (µg/l)	Fréquence de détection
2,4-D	0.21	11%
2,4-MCPA	0.2	11%
2-hydroxy atrazine	0.13	89%
Aminotriazole	0.24	22%
AMPA	2.8	100%
Atrazine désisopropyl	0.06	11%
Azoxystrobine	0.12	11%
Bentazone	2.04	22%
Carbétamide	0.02	22%
Chlortoluron	0.07	22%
Cyproconazole	0.02	11%
Dichlorprop	0.03	11%
Diflufenicanil	0.09	11%
Dimethenamide	0.1	11%
Diuron	0.13	33%
Epoxiconazole	0.06	11%
Glyphosate	1.6	67%
Hydroxyterbuthylazine	0.03	22%
Imidaclopride	0.05	11%
Isoproturon	0.2	89%
Isoxaben	0.05	11%
Linuron	0.07	22%
Mécoprop	0.05	11%
Métaldéhyde	0.04	11%
Métazachlore	0.16	11%
Métolachlore	0.02	11%
Nicosulfuron	0.26	22%
Prosulfocarbe	0.03	33%
Simazine	0.1	22%
Sulcotrione	0.35	22%
Tébuconazole	0.07	11%
Terbutryne	0.03	11%
Triclopyr	0.35	22%

