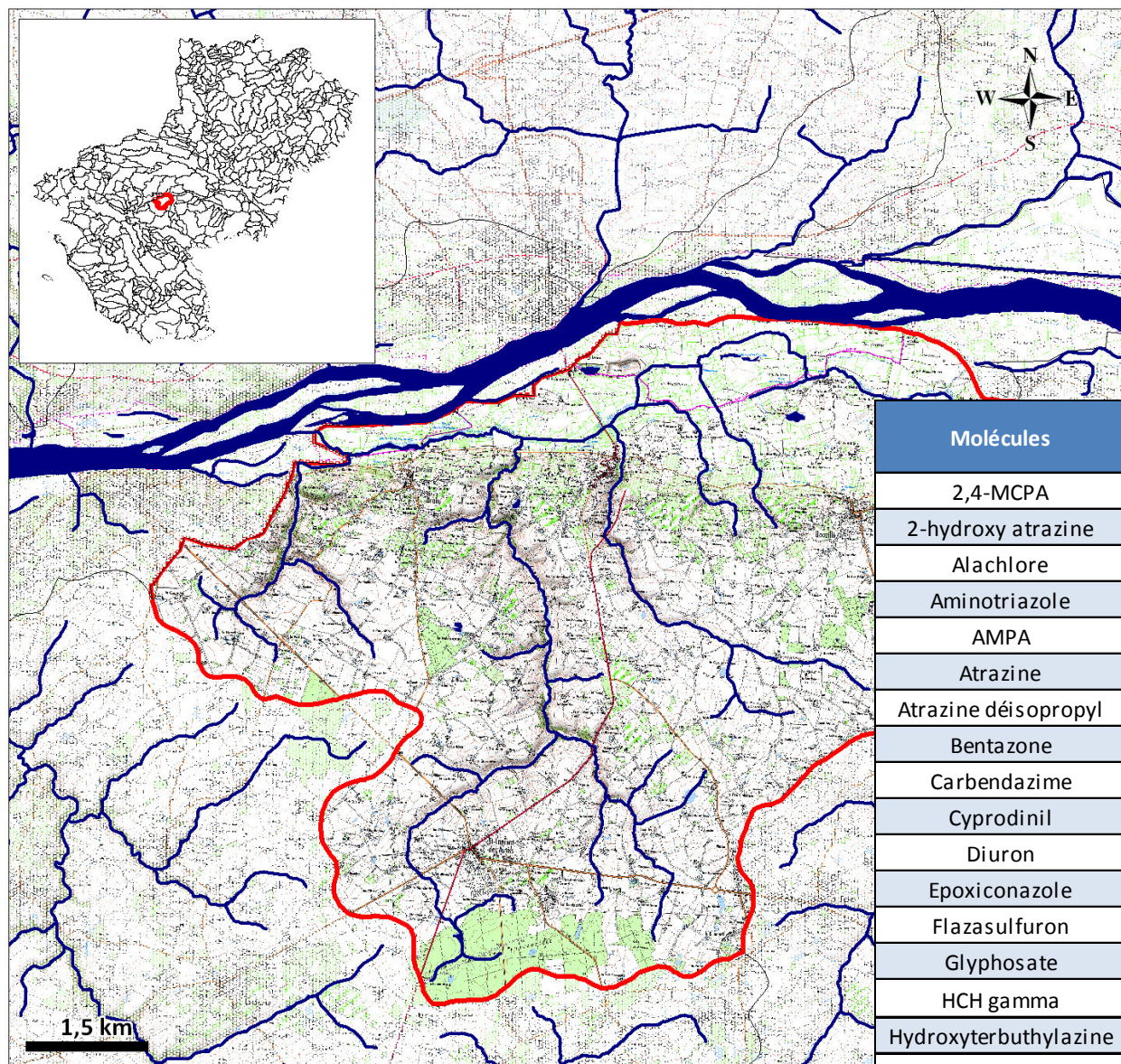


FRGR1609 – LES ROBINETS ET SES AFFLUENTS DEPUIS LA SOURCE JUSQU'A L'ESTUAIRE DE LA LOIRE



Observations :

Fiche d'identité	
Superficie du bassin (ha)	10079
Station qualité n°	4136300
X	384 383
Y	6 700 352
distance	2 km
Cr01 - zones agricoles	2.41
Cr02 - zones non agricoles	0.11
Cr03 - qualité ESU 2010	26.05
Cr04 - qualité ESU tendance	97.43
Cr05 - vulnérabilité ESU	20.21
Cr06 - vulnérabilité ESO	2.00
Cr07 - BAC Grenelle	0.00
Objectif chimique SDAGE	2027
MAE	NON

Molécules	Maximum détecté (µg/l)	Fréquence de détection
2,4-MCPA	0.03	11%
2-hydroxy atrazine	0.13	100%
Alachlore	0.03	11%
Aminotriazole	0.2	44%
AMPA	0.73	78%
Atrazine	0.02	11%
Atrazine désopropyl	0.06	22%
Bentazone	0.29	67%
Carbendazime	0.06	11%
Cyprodinil	0.03	11%
Diuron	0.06	56%
Epoxiconazole	0.06	22%
Flazasulfuron	0.05	11%
Glyphosate	0.86	56%
HCH gamma	0.03	11%
Hydroxyterbutylazine	0.08	67%
Imidaclopride	0.06	11%
Isoproturon	0.12	22%
Isoxaben	0.07	22%
Mécoprop	0.12	11%
Métalaxyl	0.45	33%
Métaldéhyde	0.15	33%
Métolachlore	1.23	22%
Nicosulfuron	0.12	11%
Oxadiazon	0.01	11%
Propyzamide	0.22	22%
Prosulfocarbe	0.34	11%
Pyriméthanil	0.05	11%
Simazine	0.29	33%
Tébuconazole	0.15	33%
Terbutylazine	0.05	22%
Terbutylazine désethyl	0.02	11%
Triclopyr	0.1	11%

- Cr01
- Cr02
- Cr03
- Cr04
- Cr05
- Cr06
- Cr07

