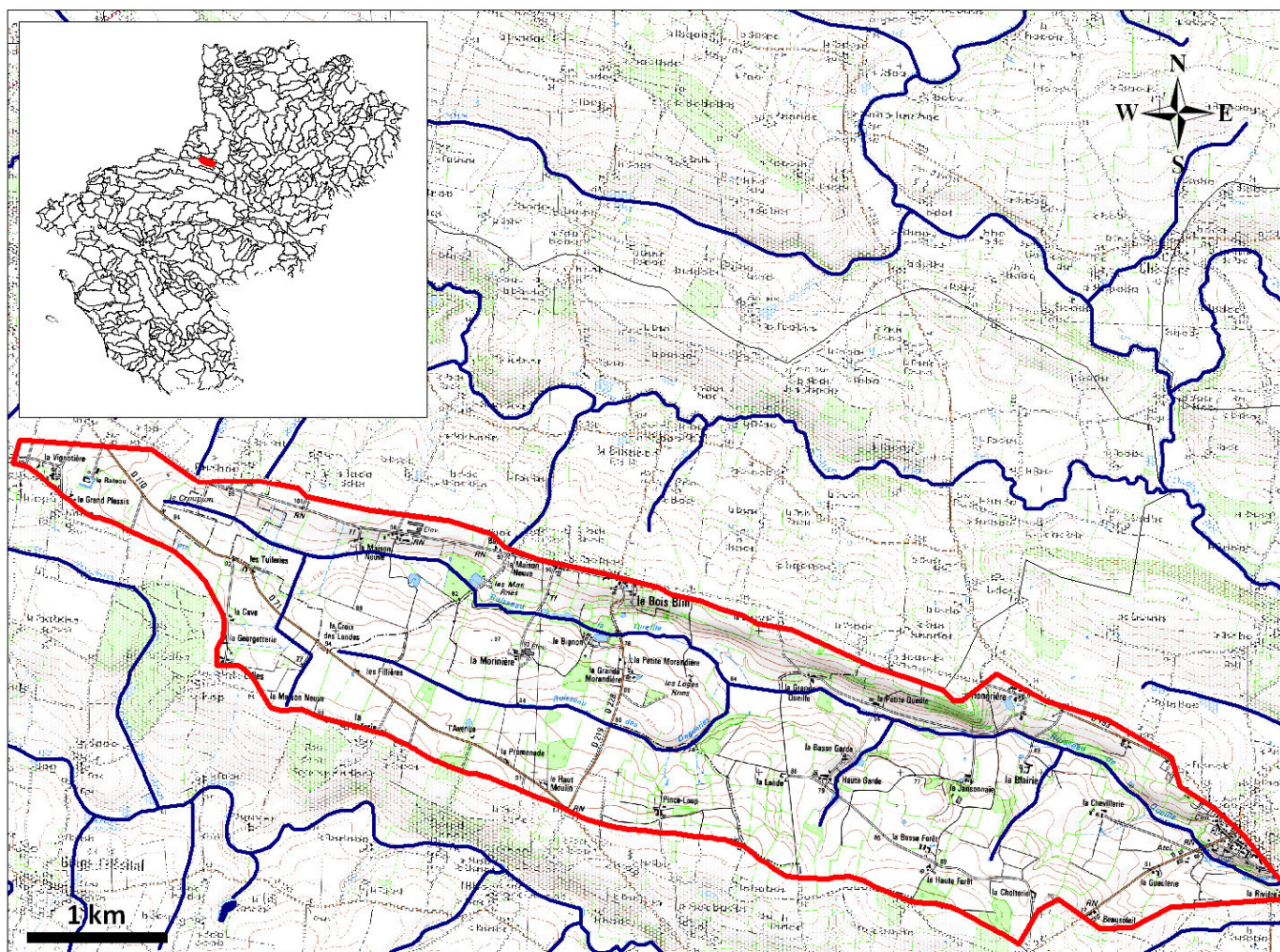


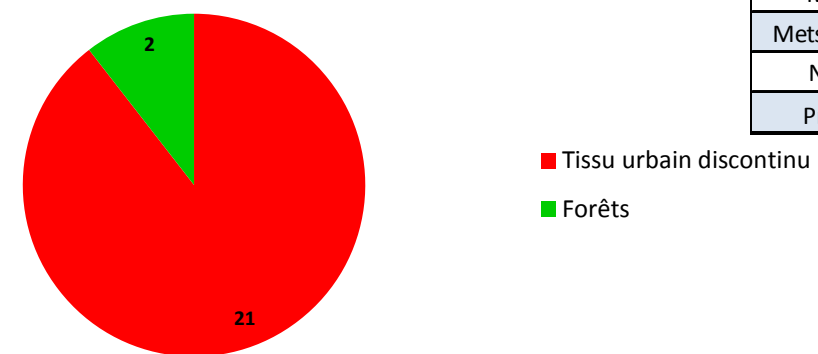
FRGR1134 – LA QUEILLE ET SES AFFLUENTS DEPUIS LA SOURCE JUSQU'A SA CONFLUENCE AVEC L'OUDON



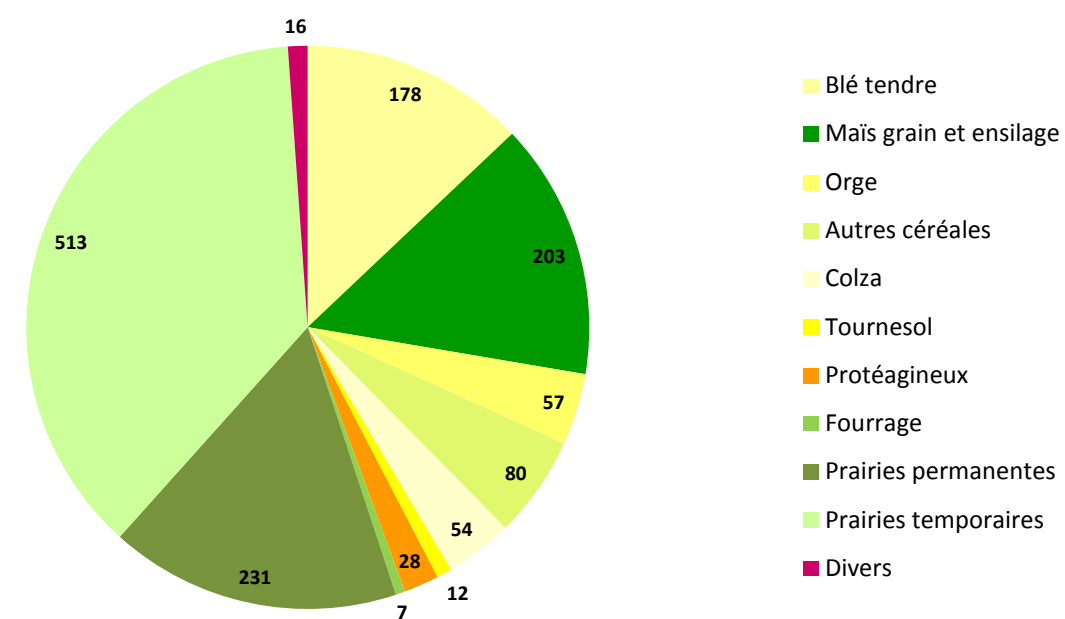
Fiche d'identité	
Superficie du bassin (ha)	1193
Station qualité n°	49000024
X	408 502
Y	6 740 322
distance	10.4 km
Cr01 - zones agricoles	2.23
Cr02 - zones non agricoles	0.07
Cr03 - qualité ESU 2010	15.16
Cr04 - qualité ESU tendance	-100.00
Cr05 - vulnérabilité ESU	26.44
Cr06 - vulnérabilité ESO	2.00
Cr07 - BAC Grenelle	1.00
Objectif chimique SDAGE	2015
MAE	OUI

Molécules	Maximum détecté (µg/l)	Fréquence de détection
2,4-MCPA	0.03	8%
2-hydroxy atrazine	0.12	92%
Alachlore	0.03	8%
AMPA	0.9	69%
Atrazine	0.02	8%
Atrazine déséthyl	0.02	17%
Bentazone	0.12	25%
Chlortoluron	0.13	54%
Dimethenamide	0.03	8%
Diuron	0.17	31%
Glyphosate	0.36	46%
Imidaclopride	0.11	8%
Isoproturon	0.6	83%
Métalaxyl	0.13	8%
Métaldéhyde	0.04	8%
Métazachlore	0.06	17%
Métolachlore	0.03	8%
Metsulfuron méthyl	0.06	8%
Nicosulfuron	0.14	33%
Prosulfocarbe	0.04	25%

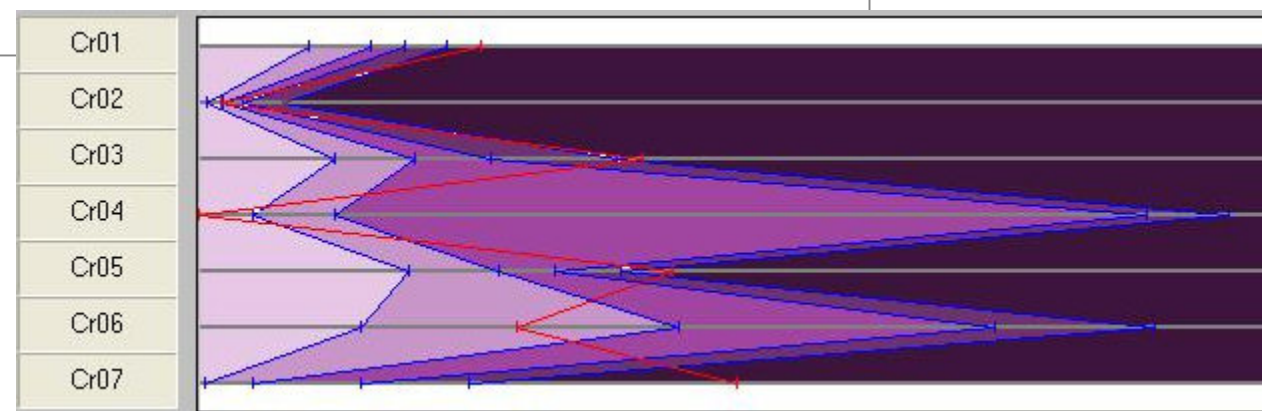
Surfaces non agricoles (ha)



Surfaces agricoles (ha)



Surface bio : 48,37 ha



Observations :