

ANNEXE 1 - INFORMATIONS NOMINATIVES RELATIVES AU MAITRE D'OUVRAGE OU PETITIONNAIRE

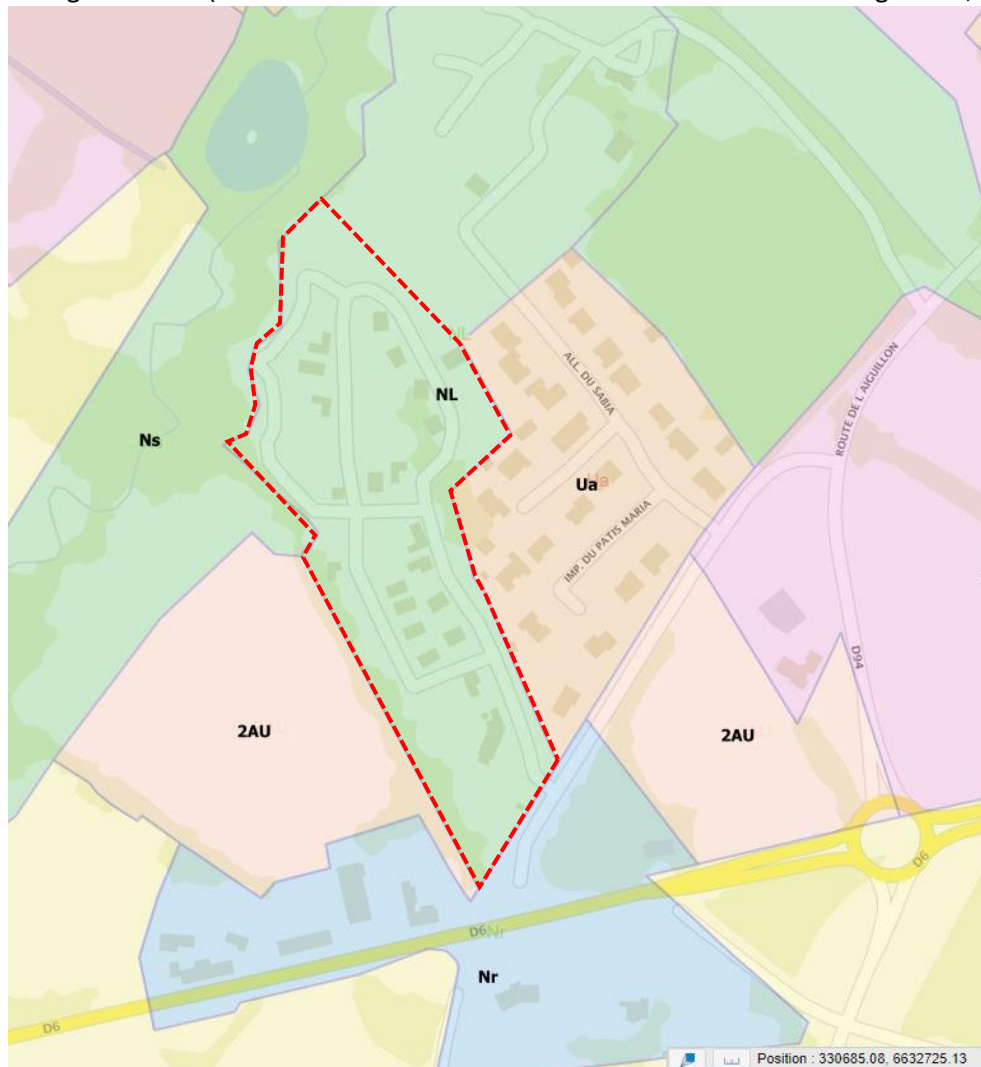
(Pièce confidentielle non publiée sur site internet ; jointe à côté du dossier CERFA)

ANNEXE 2 - PLAN DE SITUATION DU PROJET



Extrait du plan de zonage du PLU

Zonage PLU : NL (zone naturelle destinée à accueillir les activités d'hébergement, sportives et de loisirs, d'équipements publics ou d'intérêt collectif).



ANNEXE 3 - PLANCHES PHOTOGRAPHIQUES Vues de l'intérieur du camping



ANNEXE 3 - PLANCHES PHOTOGRAPHIQUES Vues depuis l'extérieur du site

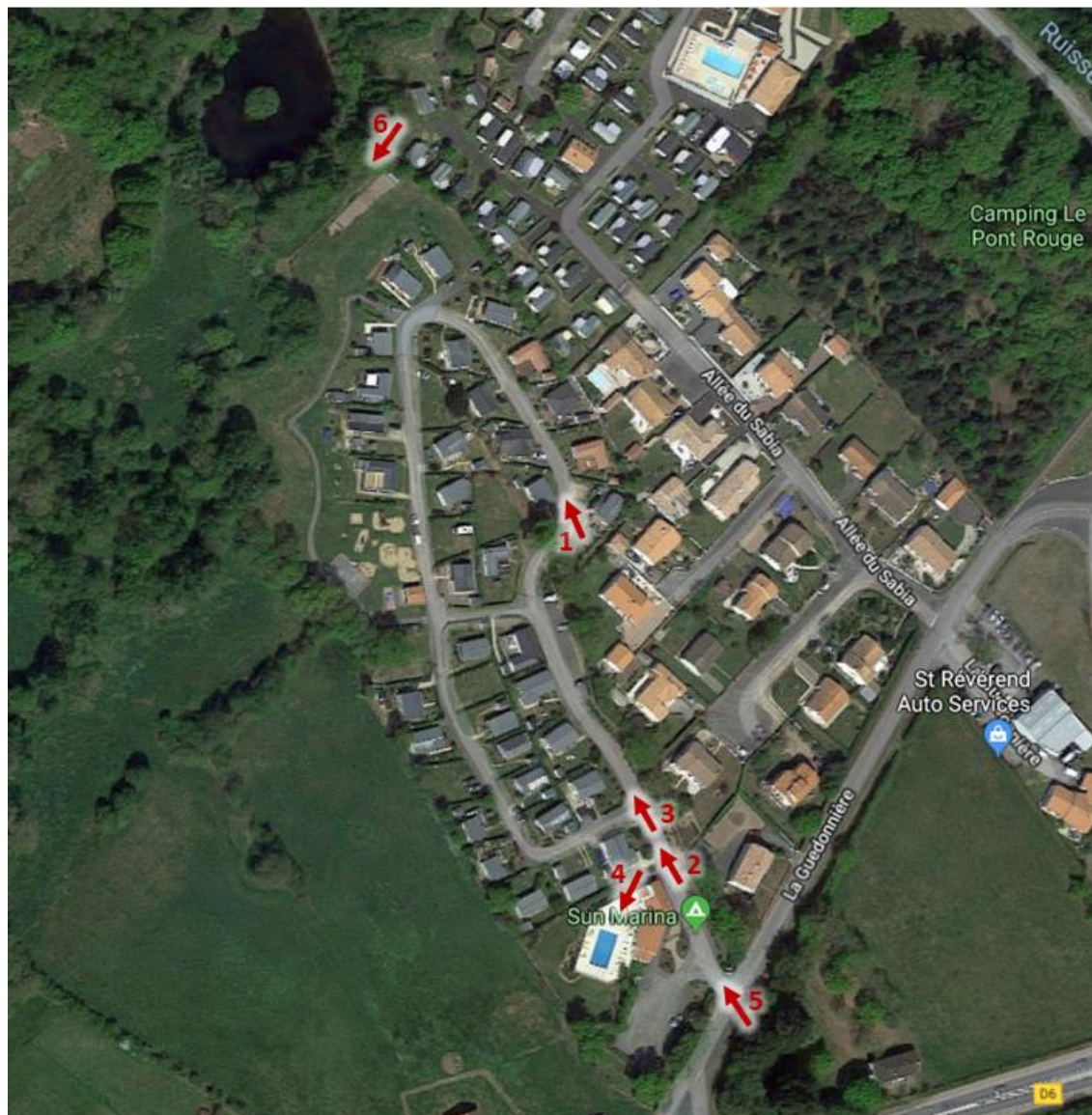


Vue de l'entrée du camping (mai 2014 - Google Maps)

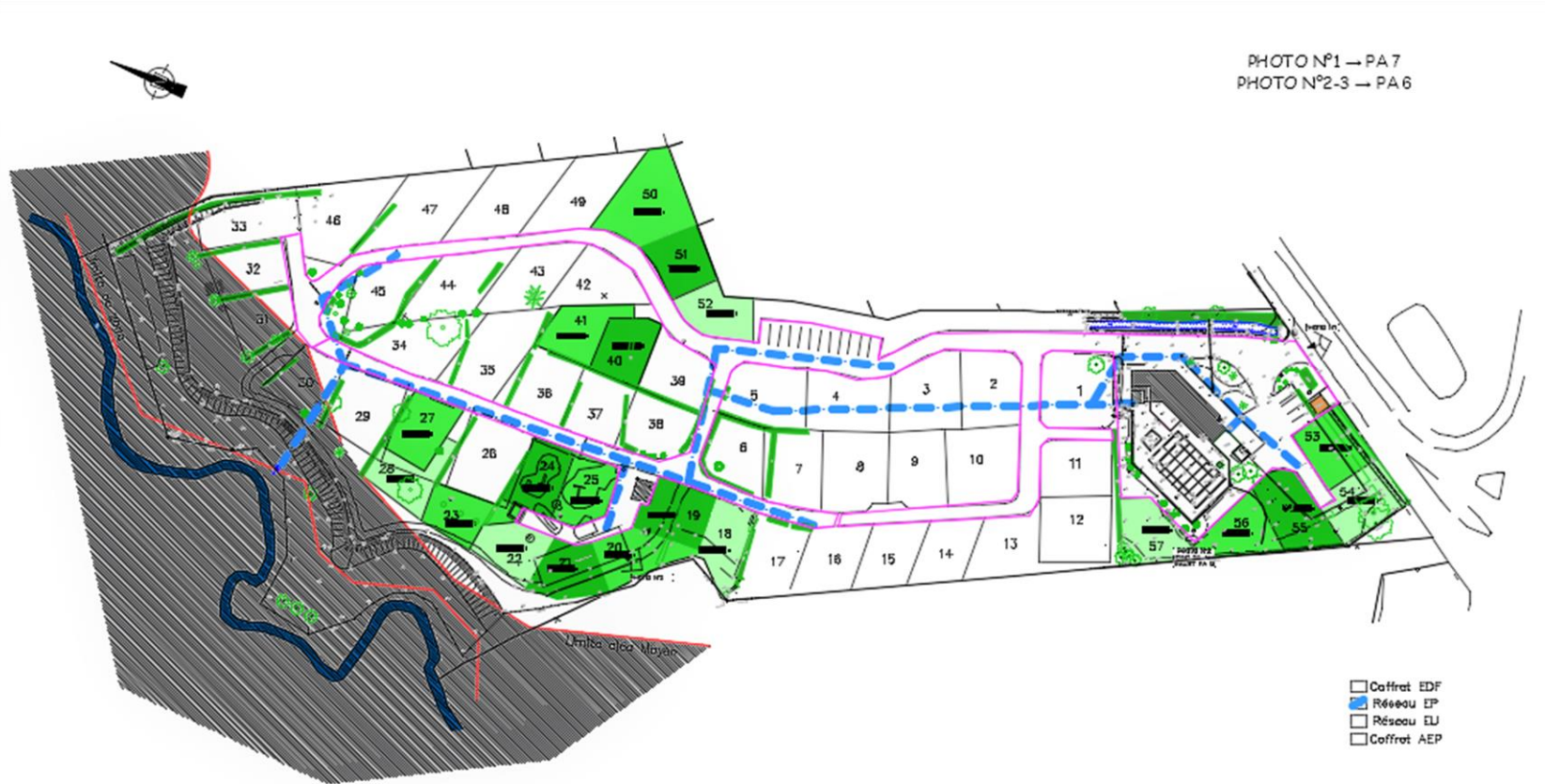


Vue entre le camping et le ruisseau du Gué Gorand (13/03/2018 – OCE)

Localisation des prises de vue :



ANNEXE 4 - PLAN DU PROJET (source : Bureau d'Architecture ART ET CONCEPT - 27/11/2018)



Projet :
 Nouveaux lots ou redécoupage de lots en **vert**

LOTS CREEES

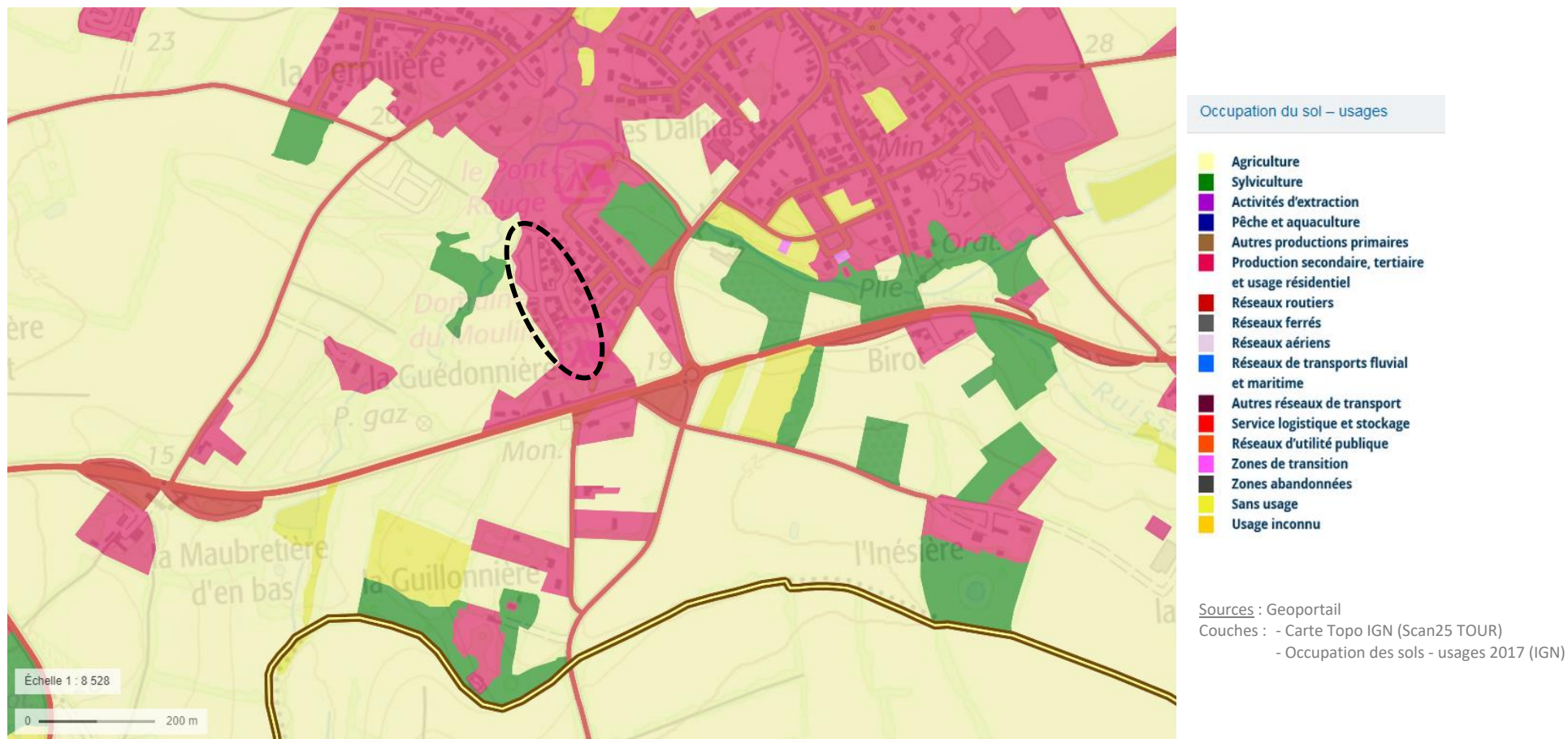
Lot n°19	233,90 m ²	Lot n°10	202,36 m ²
Lot n°20	217,68 m ²	Lot n°11	233,94 m ²
Lot n°21	205,27 m ²	Lot n°12	215,19 m ²
Lot n°22	203,39 m ²	Lot n°13	238,84 m ²
Lot n°23	209,88 m ²	Lot n°14	248,81 m ²
Lot n°24	205,10 m ²	Lot n°15	269,96 m ²
Lot n°25	202,13 m ²	Lot n°16	214,60 m ²
Lot n°28	203,19 m ²	Lot n°17	225,64 m ²

LOTS MODIFIES

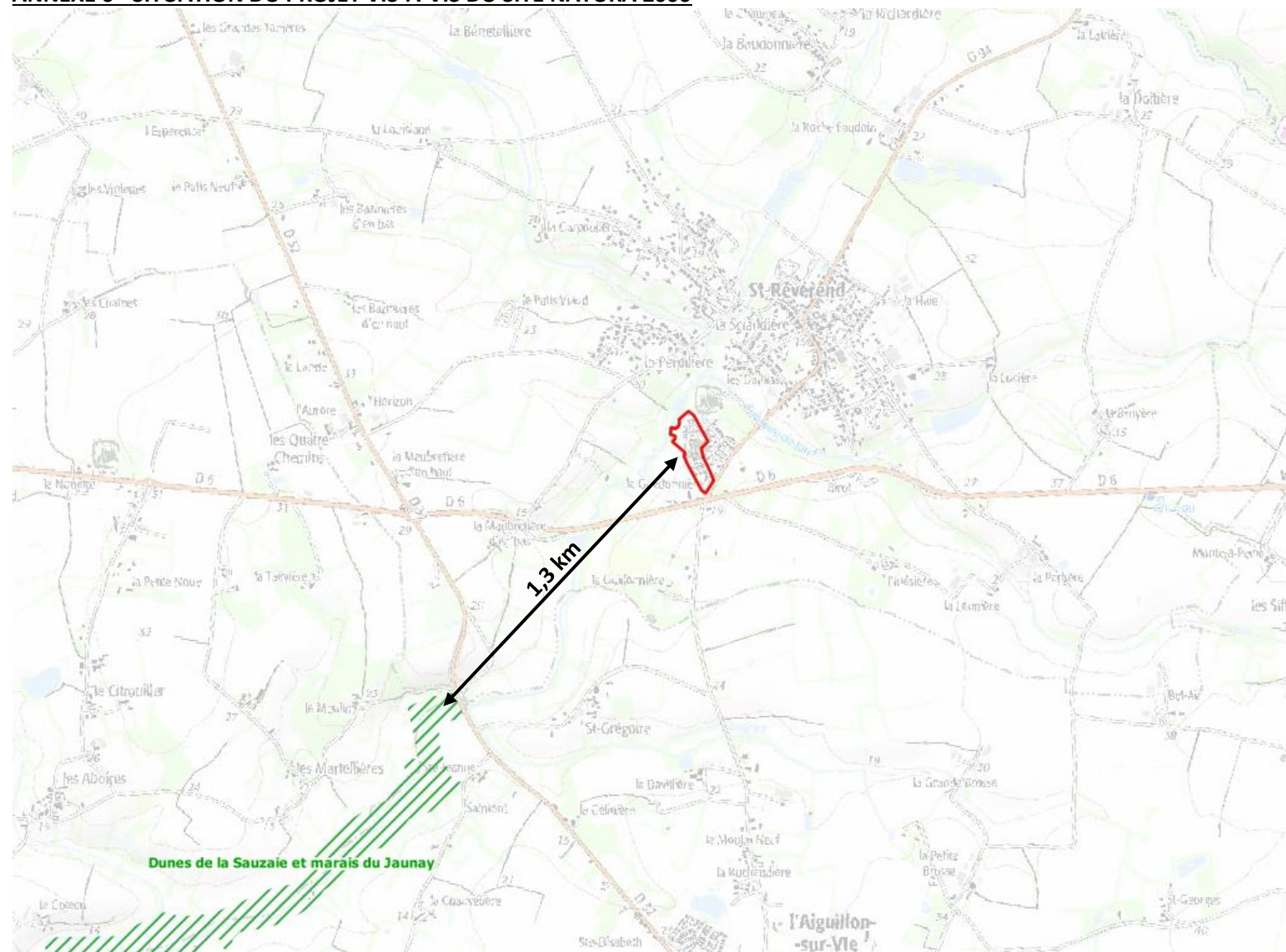
Lot n°18	205,33 m ²
Lot n°27	210,88 m ²
Lot n°41	203,42 m ²
Lot n°50	363,65 m ²

PA 4 - PLAN DE MASSE
 ETAT PROJETE
 Ech: 1/1000

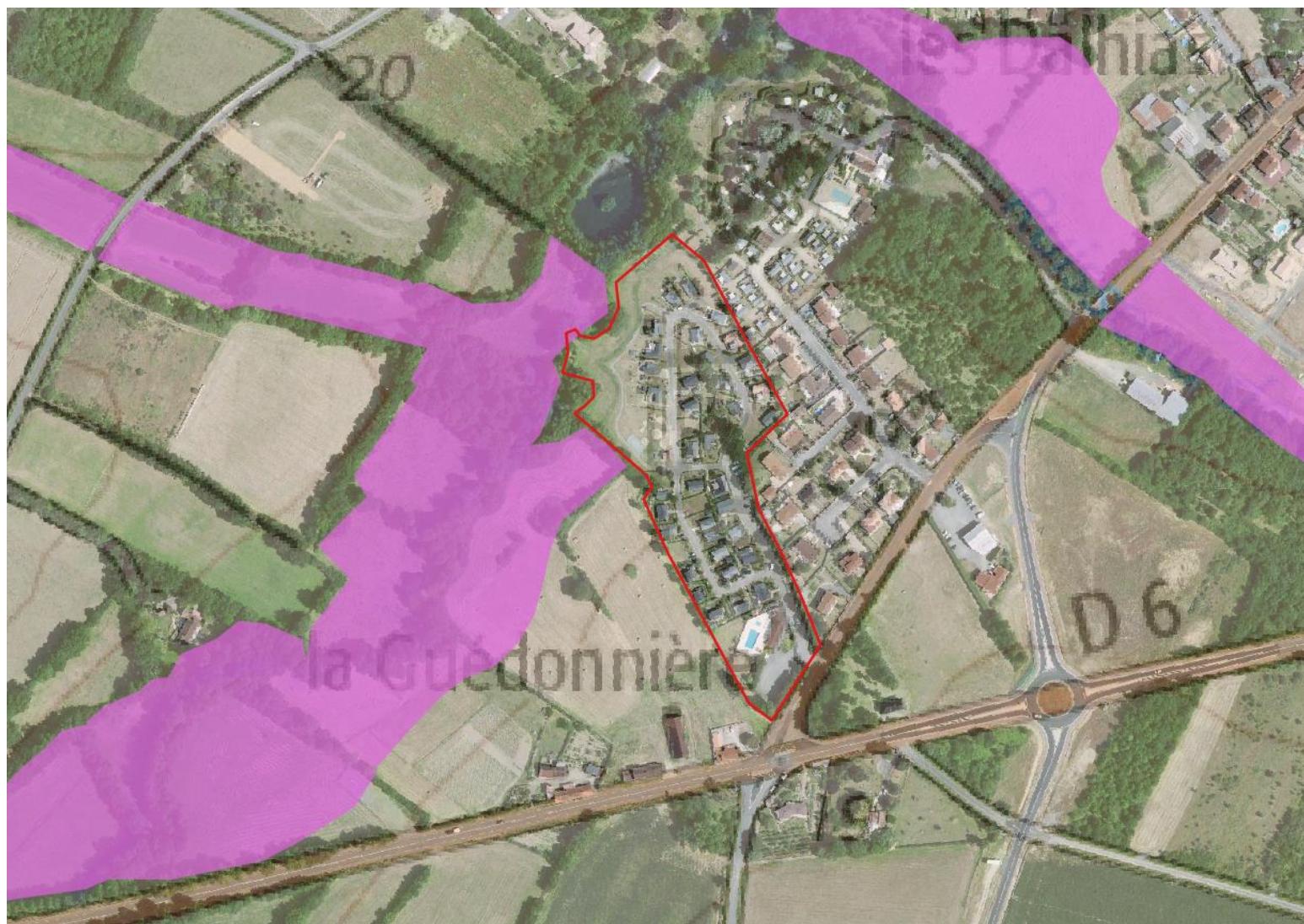
ANNEXE 5 - OCCUPATIONS DU SOL AUX ABORDS DU PROJET (voir également extrait PLU en Annexe 2 et planches photographiques en Annexe 3)



ANNEXE 6 - SITUATION DU PROJET VIS-A-VIS DU SITE NATURA 2000

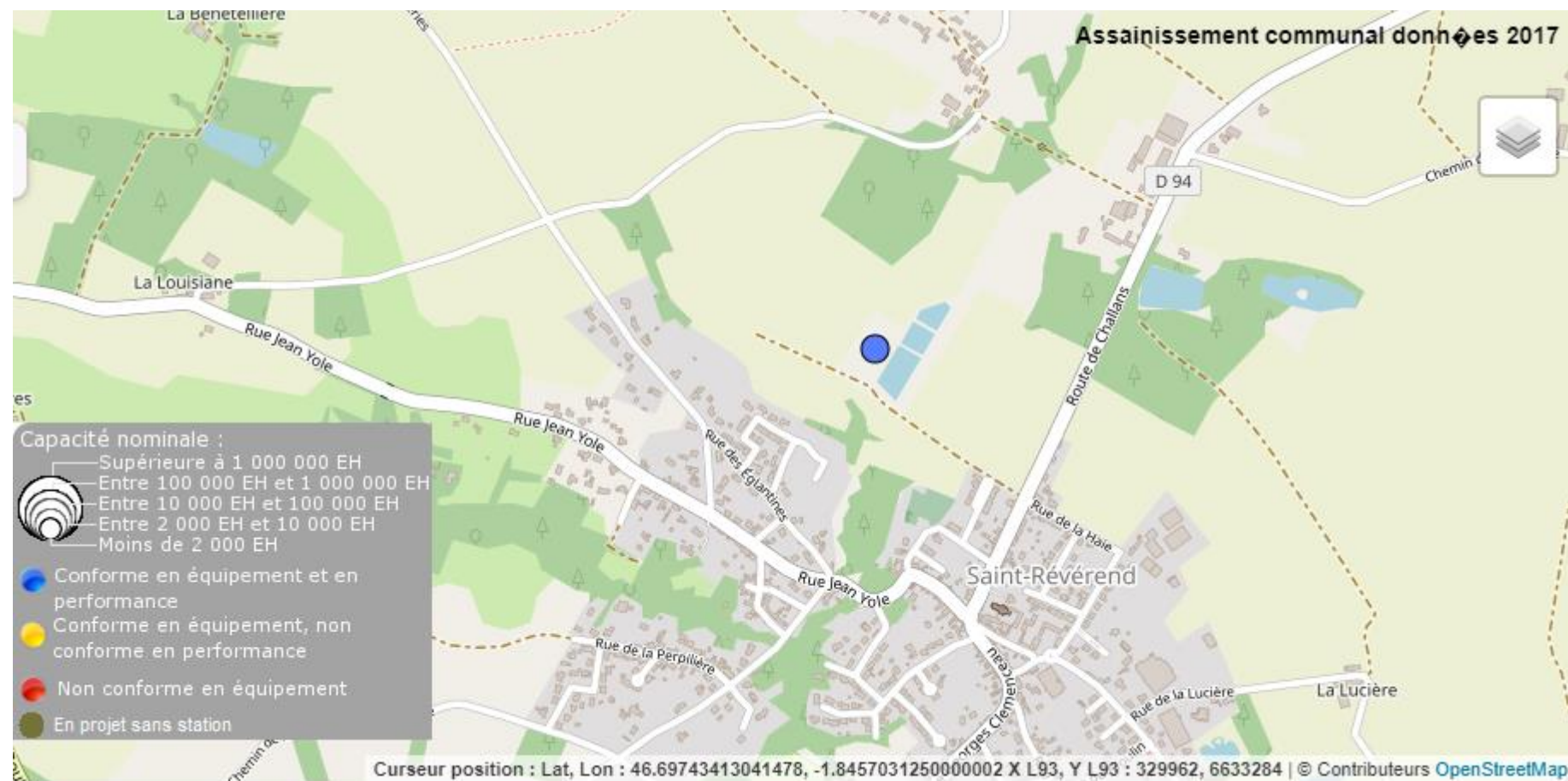


ANNEXE 7 - SITUATION DU PROJET VIS-A-VIS DES ZONES HUMIDES



En rose :
Zones humides classées à
l'article 5, identifiées par
le SAGE Vie et Jaunay, lors
de l'inventaire communal

ANNEXE 8 - BILAN DE FONCTIONNEMENT DE LA STATION D'EPURATION



ST-REVEREND

Description de la station

Nom de la station : ST-REVEREND (Zoom sur la station)
Code de la station : 0485268S0001
Nature de la station : Urbain
Réglementation : Eau
Région : PAYS DE LA LOIRE
Département : 85
Date de mise en service : 01/01/2009
Service instructeur : DDTM 85.
Maitre d'ouvrage : COMMUNE DE SAINT-REVEREND
Exploitant : SAUR
Commune d'implantation : SAINT-REVEREND
Capacité nominale : 1800 EH
Débit de référence : 270 m3/j
Autosurveillance validée : Validé
Traitement requis par la DERU :
- Traitement approprié
+ Filières de traitement :

Agglomération d'assainissement

Code de l'agglomération : 040000185268
Nom de l'agglomération : SAINT-REVEREND
Commune principale : SAINT-REVEREND
Tranche d'obligations : [200 ; 2 000 [EH
Taille de l'agglomération en 2017 : 507 EH
Somme des charges entrantes : 507 EH
Somme des capacités nominales : 1800 EH
+ Liste des communes de l'agglomération :

Chiffres clefs en 2017

Charge maximale en entrée : 507 EH
Débit entrant moyen : 260 m3/j
Production de boues : 0.00 tMS/an

Destinations des boues en 2017 (en tonnes de matières sèches par an) :

Absence de données

[Chiffres clefs en 2016](#)

[Chiffres clefs en 2015](#)

[Chiffres clefs en 2014](#)

[Chiffres clefs en 2013](#)

[Chiffres clefs en 2012](#)

[Chiffres clefs en 2011](#)

Milieu récepteur

Bassin hydrographique : LOIRE-BRETAGNE
Type : Eau douce de surface
Nom : Rejet bord Gué Gorand
Nom du bassin versant : jaunay (aval barrage)

Zone Sensible : Côtiers vendéens
Sensibilité azote : Oui (Ar. du 22/02/2006)
Sensibilité phosphore : Oui (Ar. du 22/02/2006)
[Consulter les zones sensibles](#)

Voir le point de rejet (Double-cliquer sur le point pour l'effacer)

Conformité équipement au (31/12/2018 : prévisionnel) : Oui

Respect de la réglementation en 2017

Conforme en équipement au 31/12/2017 : Oui
Conforme en performance en 2016 : Oui

Respect de la réglementation en 2016

Respect de la réglementation en 2015

Respect de la réglementation en 2014

Respect de la réglementation en 2013

Respect de la réglementation en 2012

Respect de la réglementation en 2011

[précédent](#) | [suivant](#) | [accueil](#)

Source : MTEs - ROSEAU - Novembre 2018