

Les indicateurs de consommation d'espace

1. Pourquoi ? Pour qui ? Comment ?





Dreal des Pays de la
Loire/SCTE/DOES

Cadol
5 décembre 2017

2



Liberté • Égalité • Fraternité

RÉPUBLIQUE FRANÇAISE

PRÉFÈTE
DE LA RÉGION
PAYS DE LA LOIRE

ICE : 4 objectifs de mesure

**1. Occupation des sols
(état de la
consommation)**

**2. Evolution de la
consommation**

**3. Efficacité de la
consommation**

**4. Capacité de
développement**

- *Croisement de plusieurs sources de données*
- *À ce jour, 40 indicateurs communaux, dont beaucoup sont commentés et téléchargeables en ligne.*
- *Groupe de travail Draaf/Dreal/Cerema/DDT(M)*



Les indicateurs de consommation d'espace

*2. Exemple d'indicateurs construits sur les surfaces
artificialisées*

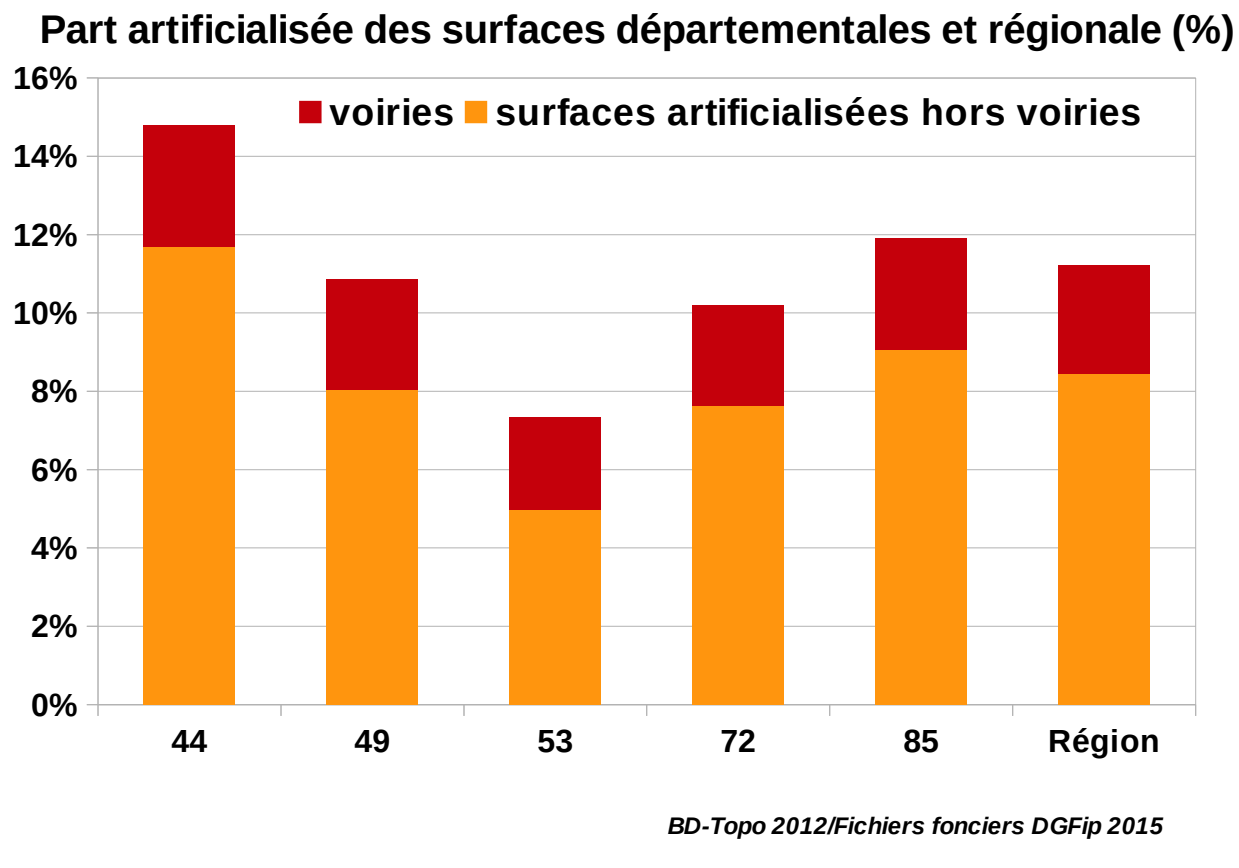
9 indicateurs, 1 typologie

Les indicateurs obtenus

- **Les surfaces artificialisées (état)**
- **Surface artificialisée pour un habitant**
- **Surface artificialisée pour un logement**
- **Evolution des surfaces artificialisées entre deux dates**
- **Surface artificialisée pour un nouvel habitant**
- **Projection : hectares consommés le temps de deux mandats**
- **Projection : temps nécessaire pour doubler les surfaces artificialisées**
- **L'indicateur d'étalement urbain (IEU)**
- **Projection : IEU selon 3 hypothèses Omphale**
- **Typologie de territoire**

1. Part artificialisée des territoires

- 11,1 % des sols de la région sont artificialisés.
- Plus du quart des surfaces artificialisées correspond à des routes.

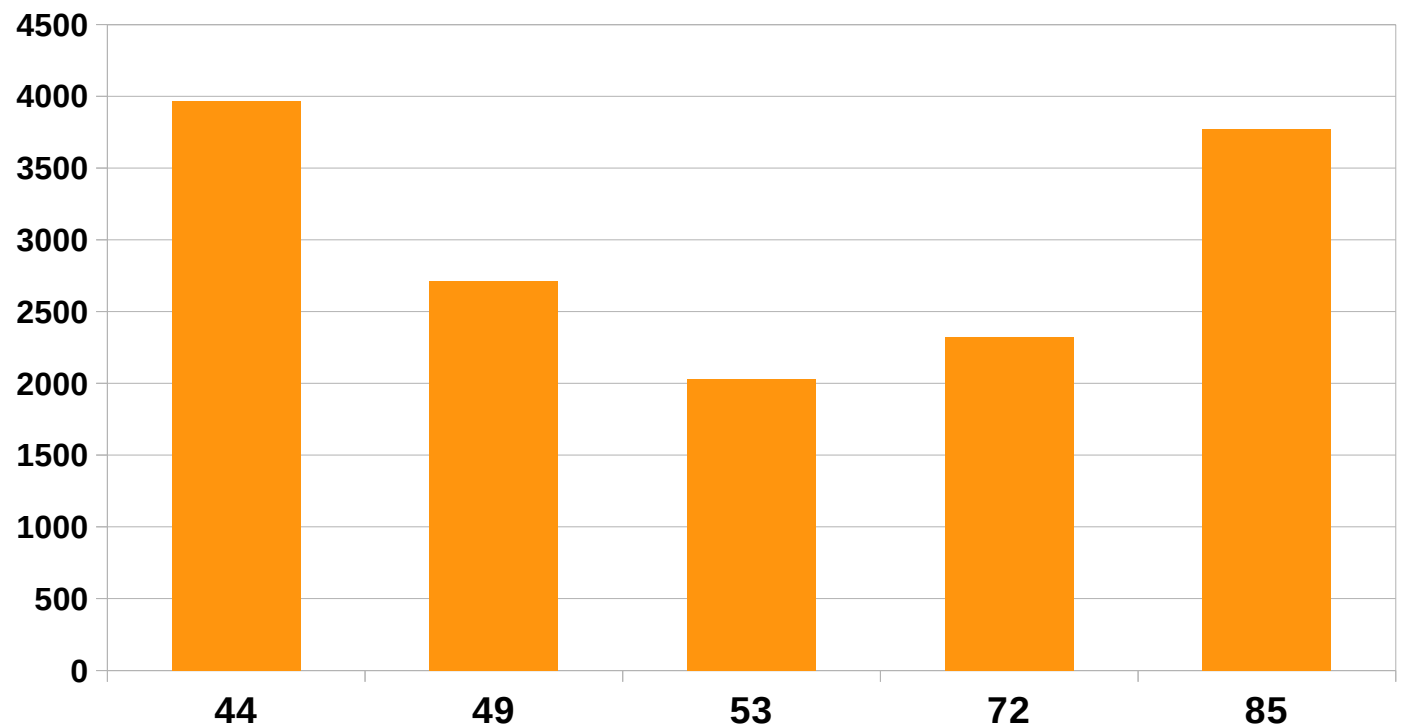


Indicateur lié : surface moyenne artificialisée (hors route) pour un Ligérien (730 m²/hab)

2. Evolution des surfaces artificialisées

- **En seulement 6 ans, les surfaces artificialisées (hors routes) ont augmenté de près de 15 000 hectares.**

Surfaces cadastrées artificialisées entre 2009 et 2015 (ha)

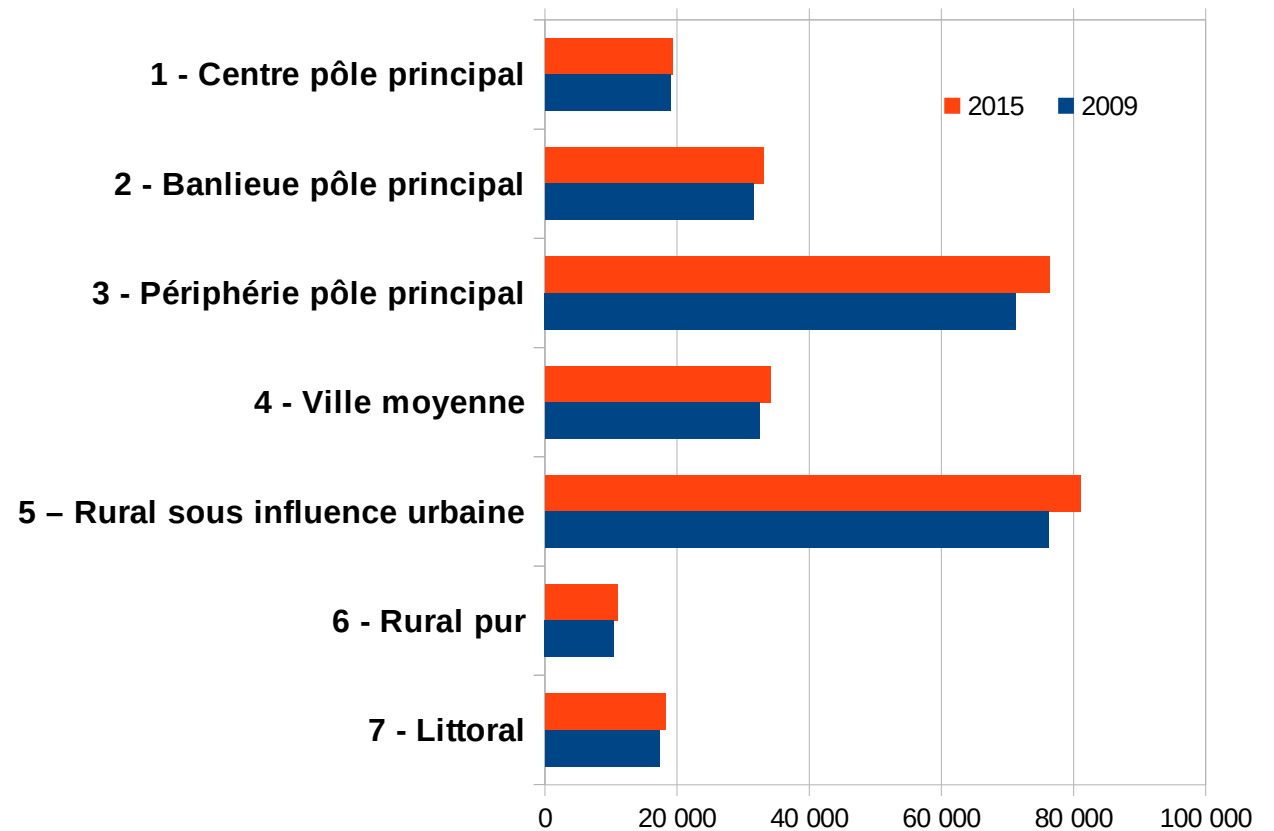


Indicateur lié : surface moyenne artificialisée (hors routes) pour un nouvel habitant (832 m²/hab)

2. Evolution des surfaces artificialisées (par type de territoire)

- **TCAM très élevés dans les villes moyennes (+ 0,86 % soit 1700 ha) et les territoires plus éloignés, sous influence des principaux pôles urbains (+1,1 %, soit 10 000 ha)**

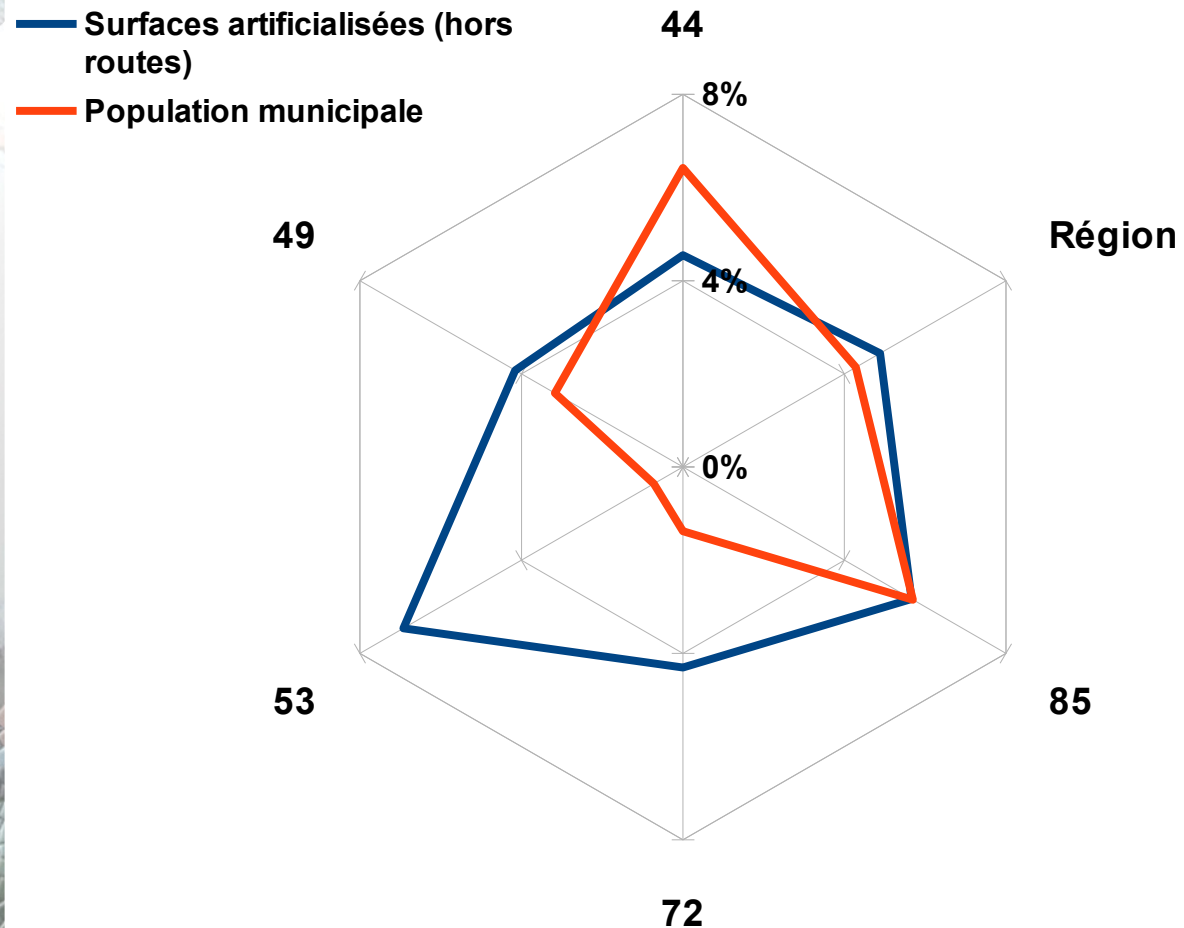
Surfaces artificialisées hors routes par type de territoire (ha)



3. Indicateur d'étalement urbain

- Grande disparité selon les départements...
- ... et surtout les territoires

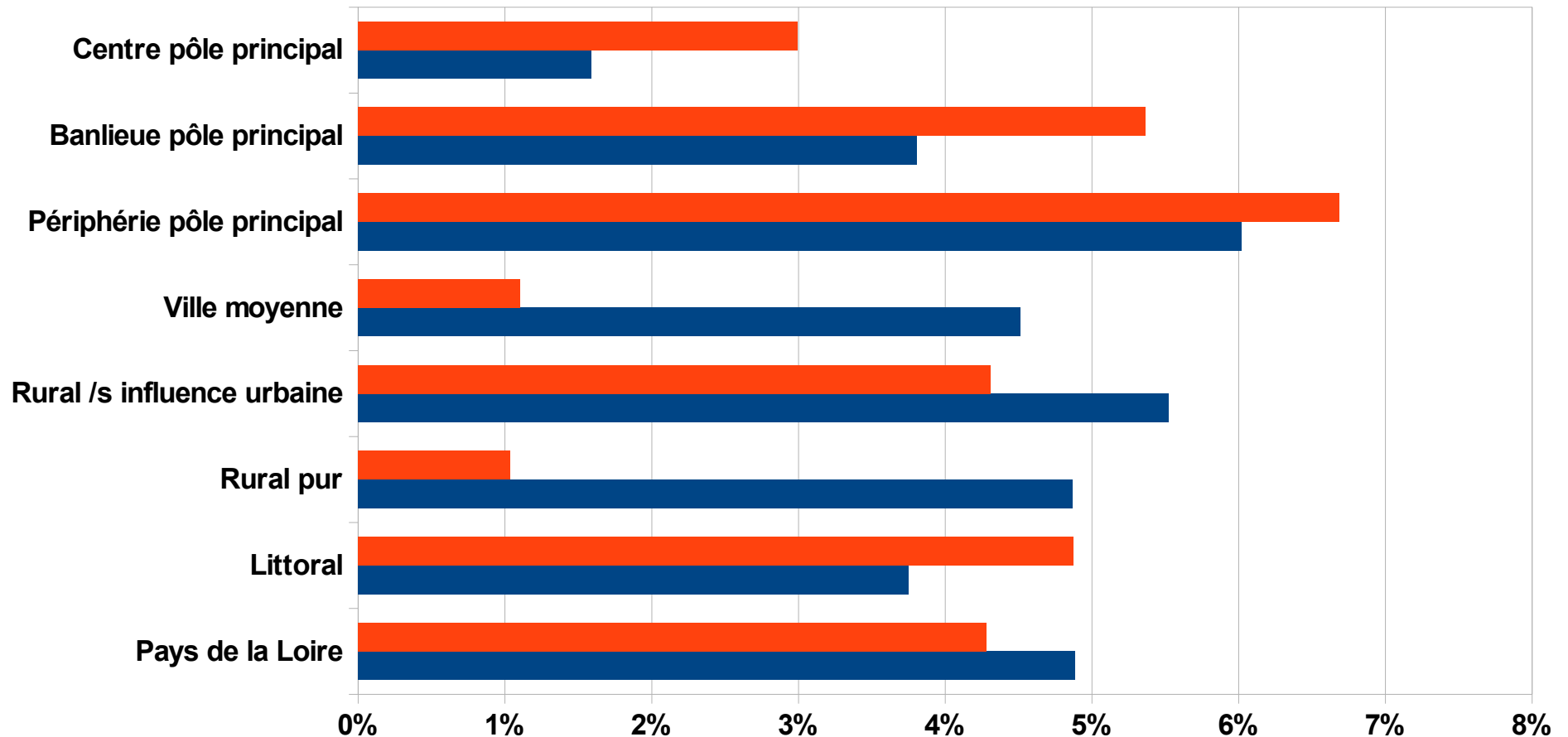
Taux de croissance comparés 2009/2014 (%)
Majic/DGFip – Recensement de la population/Insee



3. Indicateur d'étalement urbain (selon les territoires)

Mesure de l'étalement urbain par comparaison des taux de croissance

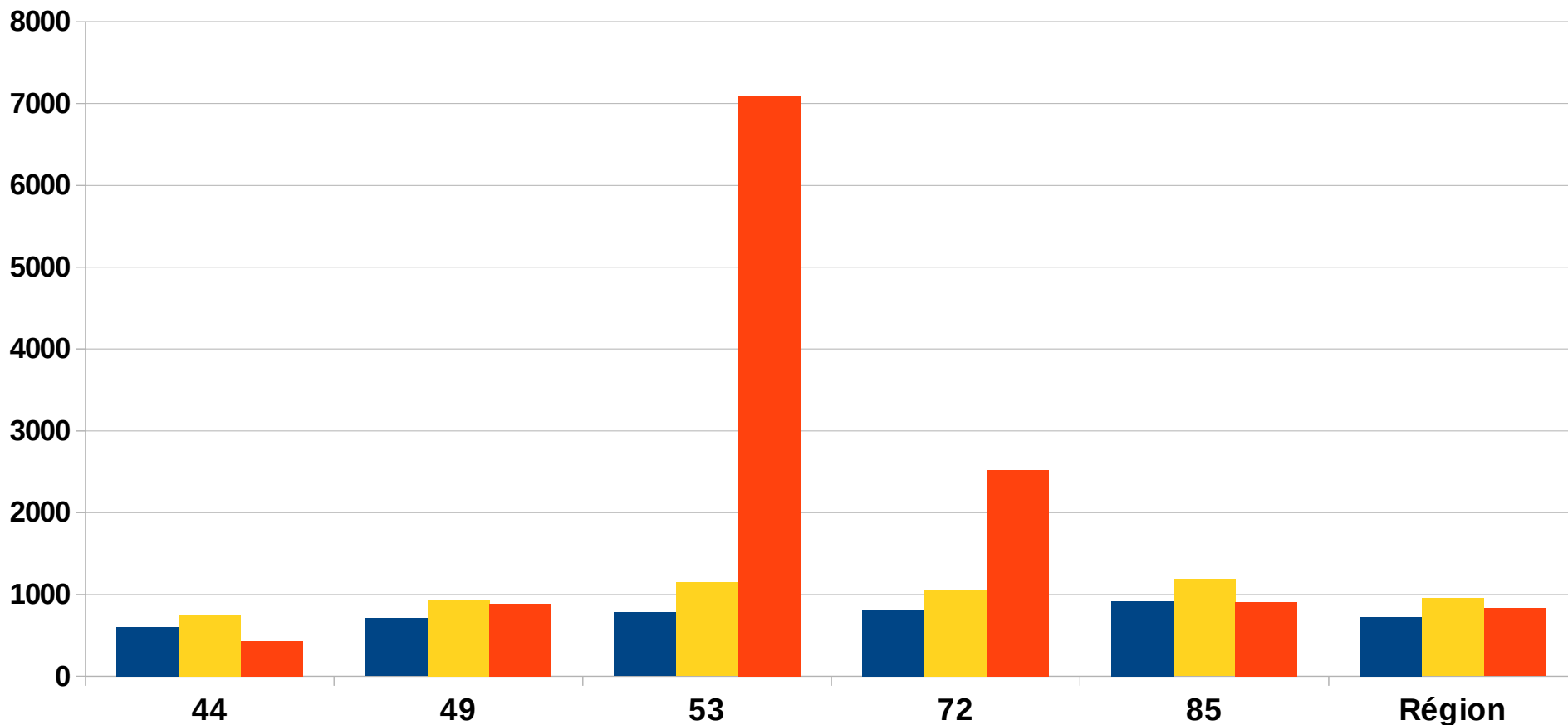
■ Surfaces artificialisées (hors routes) ■ Population municipale



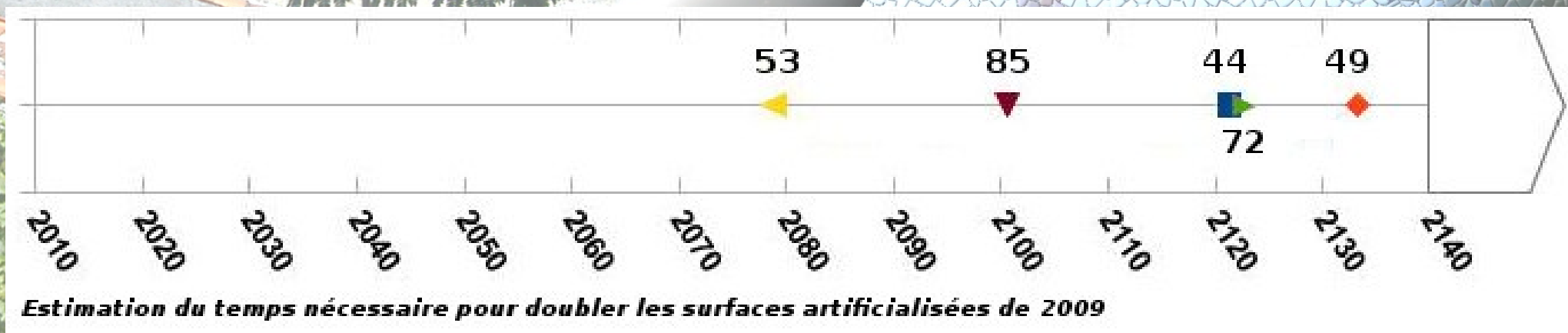
4. Surfaces cadastrées pour un nouvel habitant

Surfaces cadastrées artificialisées pour un nouvel habitant (m²)

- surfaces cadastrées artificialisées par habitant présent en 2009
- surfaces artificialisées (y.c. voiries) par habitant en 2009
- surfaces cadastrées artificialisées par nouvel habitant entre 2009 et 2014



5. Projections dans le temps : 3 indicateurs



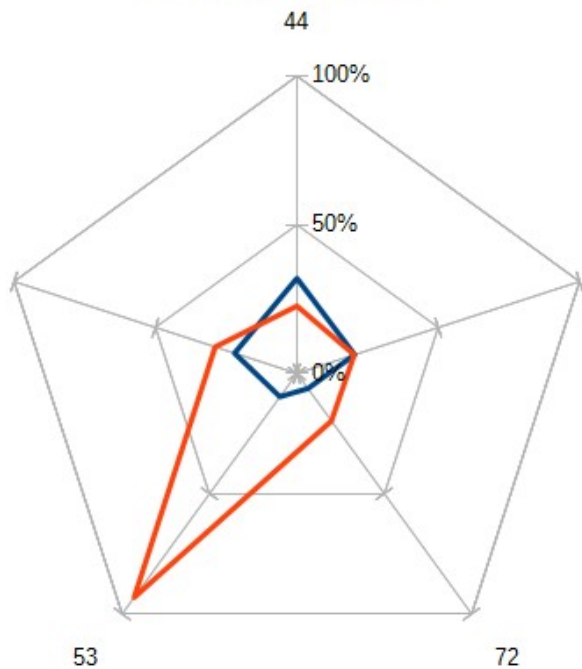
- En 2027 (soit le temps de 2 mandats politiques), au rythme 2009/2015 pourtant moins soutenu que par le passé, 30 000 hectares supplémentaires auront encore été artificialisés (hors routes).
- Il suffira d'à peine plus de 100 ans (2114) pour doubler les surfaces artificialisées de 2009 : 70 ans pour la Mayenne (2079), 120 ans pour le Maine-et-Loire (2131).

5. Projections dans le temps : 3 scénarios

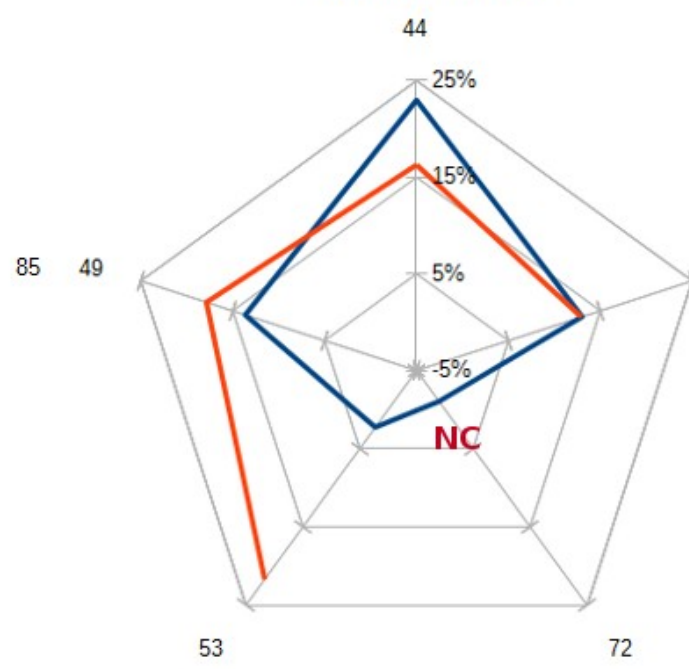
Taux de croissance comparés 2014/2050 (%)

— Population — Surfaces artificialisées (hors routes)

scénario tendanciel

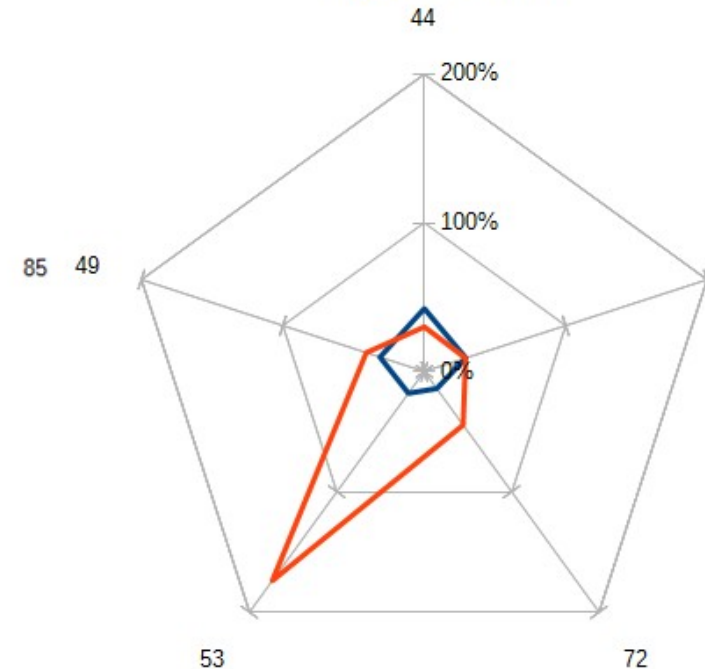


hypothèse basse



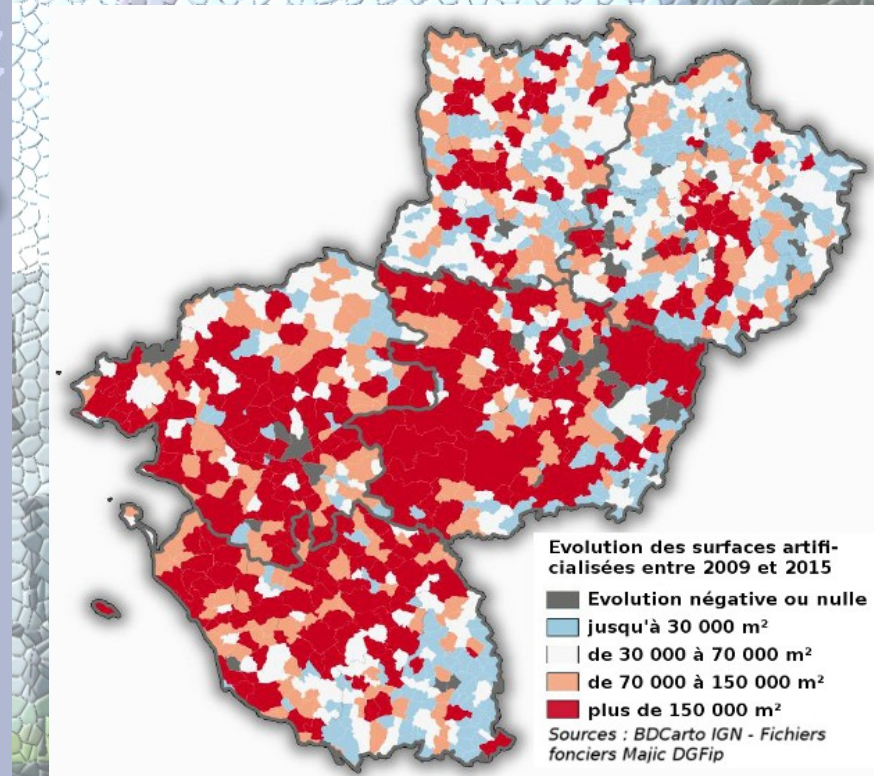
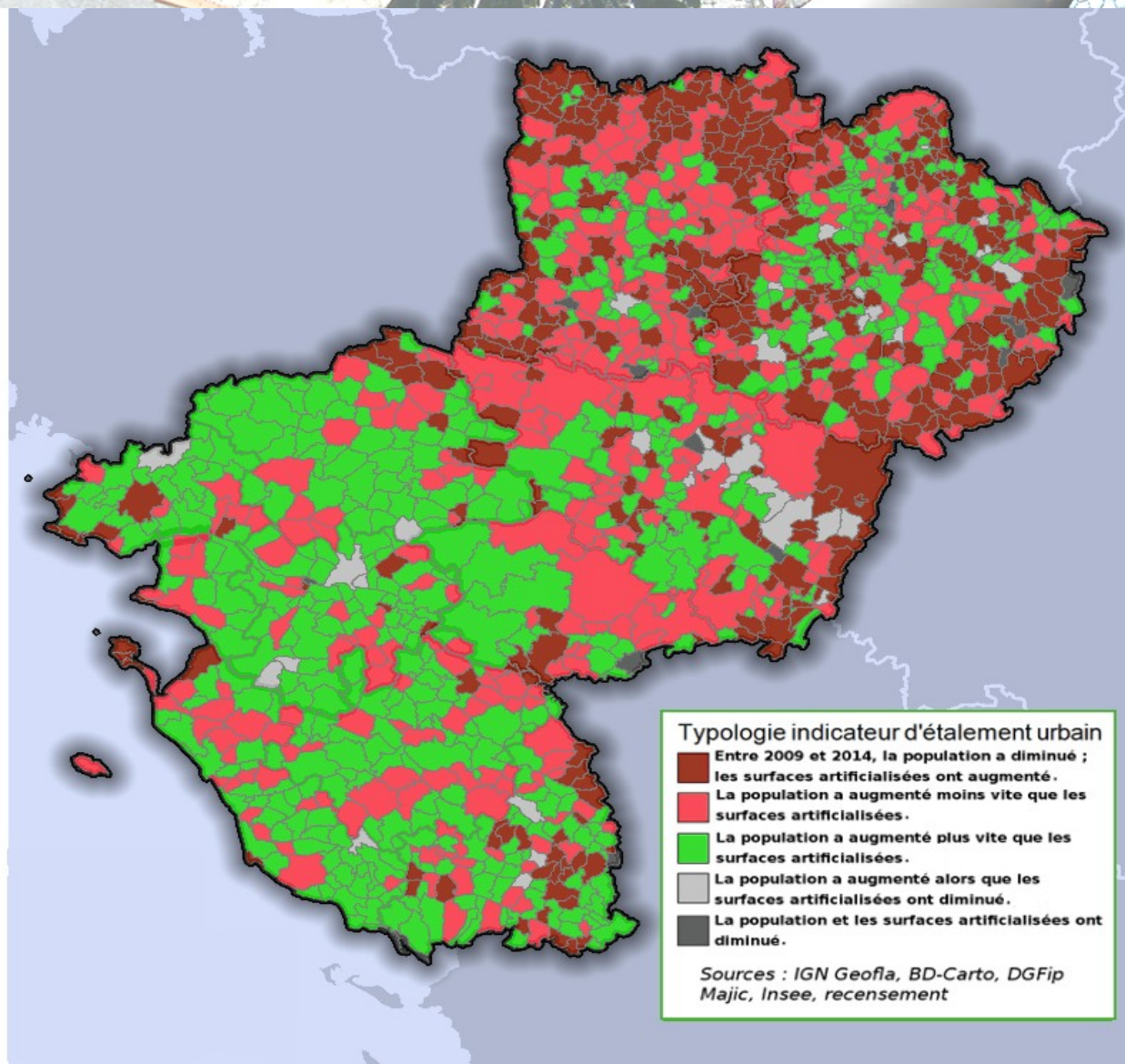
NC: l'hypothèse basse prévoit une perte de population. L'indicateur projeté n'a donc pas été calculé.

hypothèse haute



Majic/DGFip - Recensement de la population/Insee - Omphale/Insee

6. Typologie

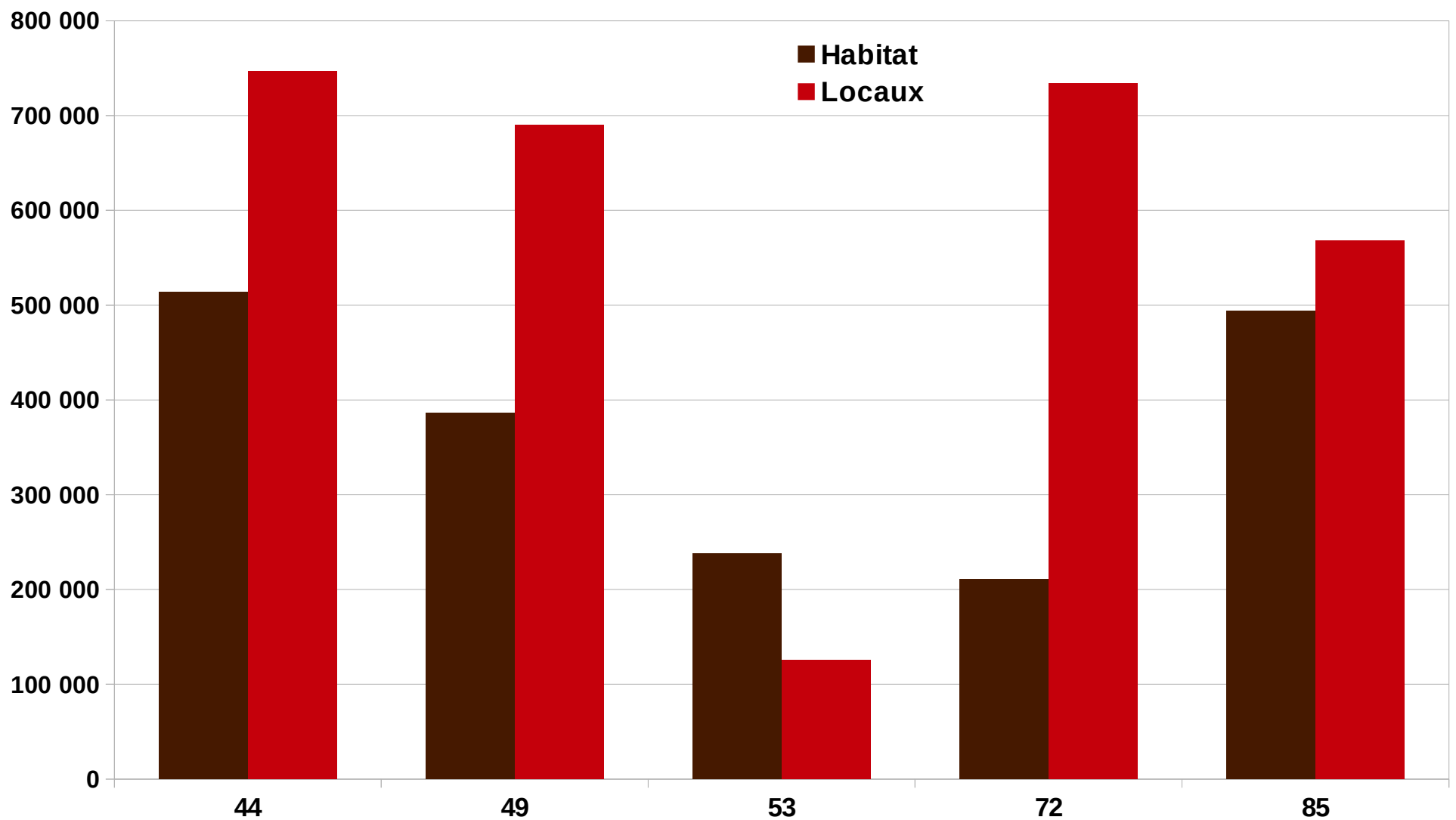




Les indicateurs de consommation d'espace

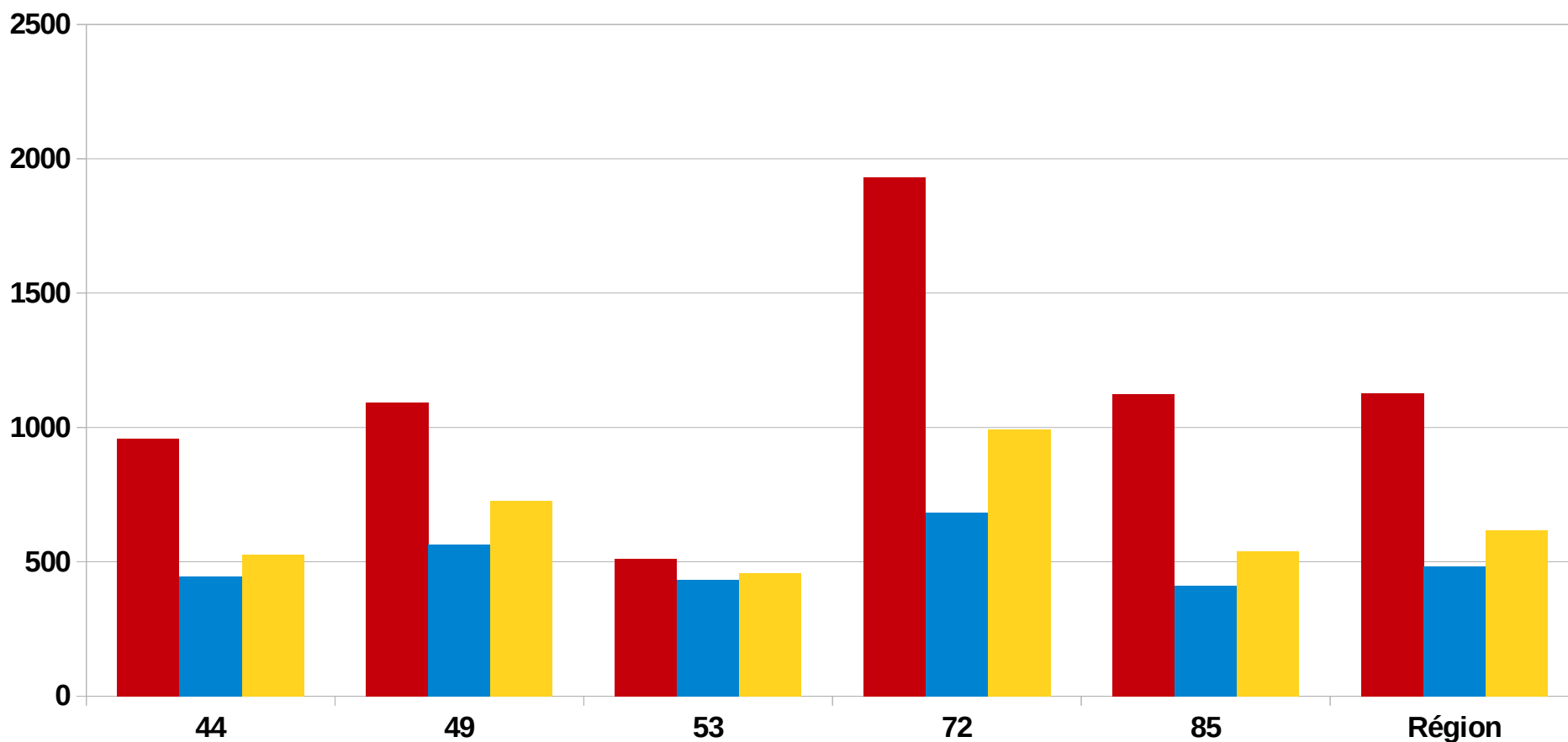
3. La notion de tache artificialisée

Surfaces construites hors tache artificialisée entre 2009 et 2012 (m²) d'après les fichiers fonciers Majic (parties d'évaluation hors tache carroyée)



Surface moyenne des locaux construits entre 2009 et 2012 par département (m²)

- Surface moyenne des locaux neufs hors de la tache artificialisée
- Surface moyenne des locaux neufs dans la tache artificialisée
- Surface moyenne des locaux neufs





Les indicateurs de consommation d'espace

4. Enjeux des territoires et utilisation des ICE

Enjeux des territoires en terme de consommation d'espace

- Quels sont les enjeux que vous devez relever ?
- Quelles sont vos attentes sur la forme (méthode, manière de diffuser des chiffres, etc.) ?



Contacts

**Catherine Chamard-Bois, chef de la division
Systèmes d'information sur les territoires**

Dreal des Pays de la Loire
Service connaissance des territoires et évaluation

Catherine.chamard-bois@developpement-durable.gouv.fr

02 72 74 74 70

**Maël Theulière, chef de la division
observations, études et statistiques**

Dreal des Pays de la Loire
Service connaissance des territoires et évaluation

Mael.theuliere@developpement-durable.gouv.fr

02 72 74 74 50

**Claire Jacquet-Patry, chef du service régional
pour l'information statistique et économique**

Draaf des Pays de la Loire

Claire.jacquet-patry@agriculture.gouv.fr

02 72 74 72 42

**Gwénaëlle Le Bourhis, référent prospective
et consommation d'espace**

Dreal des Pays de la Loire
Service connaissance des territoires et évaluation
Division observations, études et statistiques

gwenaelle.le-bourhis@developpement-durable.gouv.fr

02 72 74 74 54

Emmanuel Dupland

Cerema
division territoriale Ouest
DVT/CT

Emmanuel.dupland@cerema.fr

02 40 12 84 71