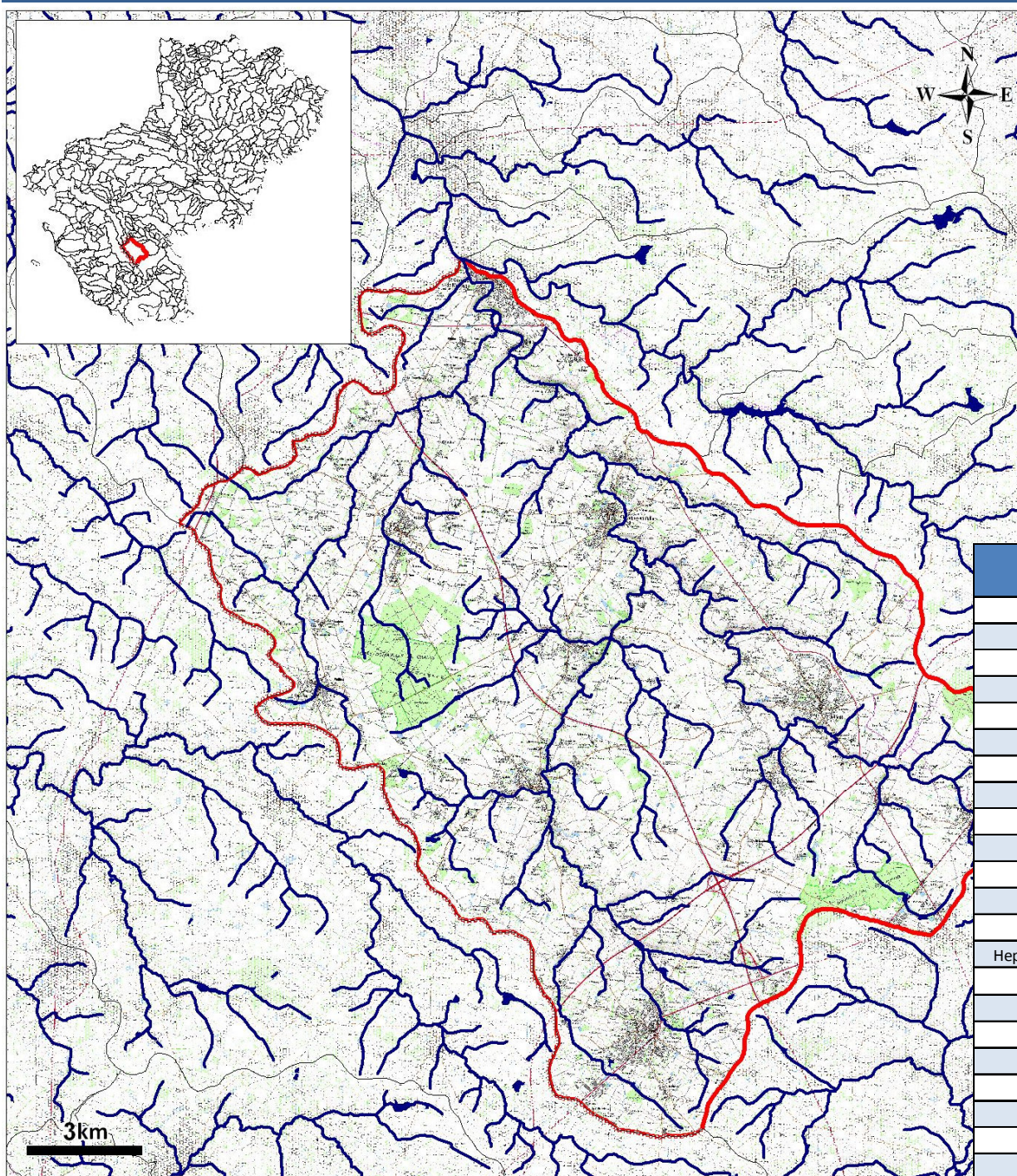


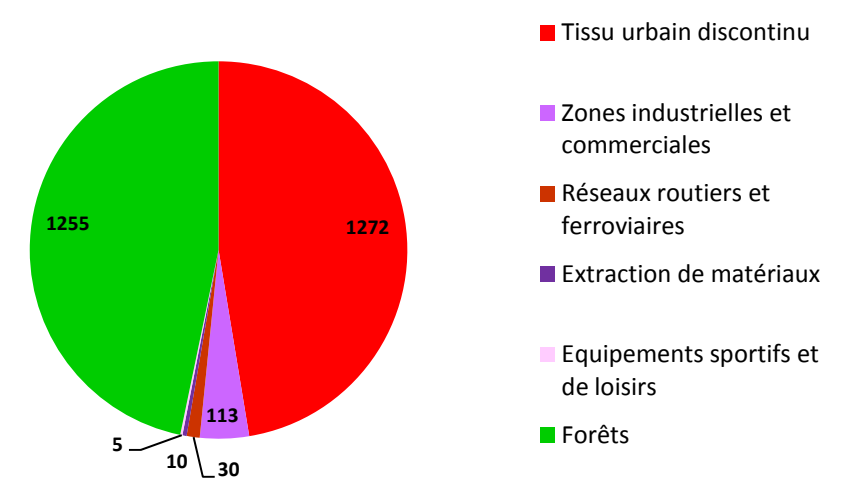
# FRGR0551 – LA PETITE MAINE ET SES AFFLUENTS JUSQU'A SA CONFLUENCE AVEC LA GRANDE MAINE



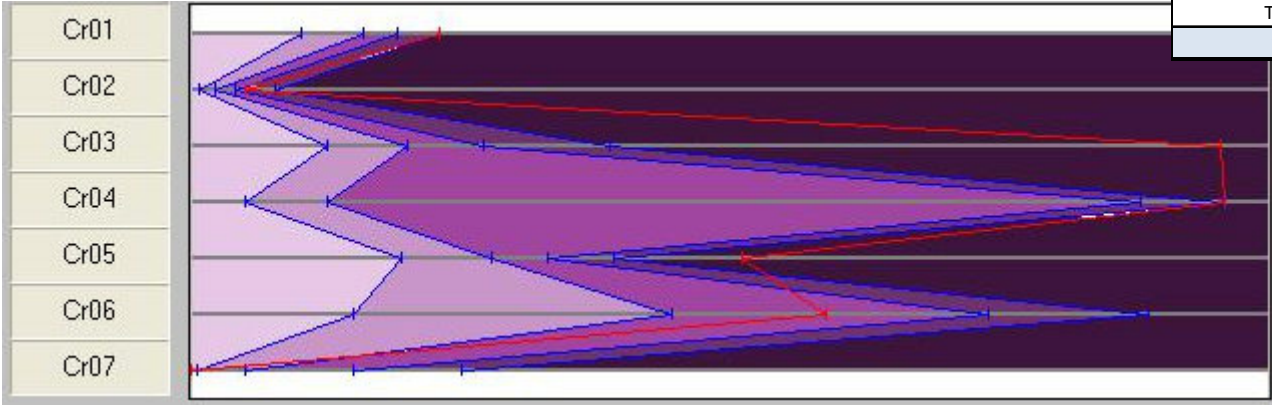
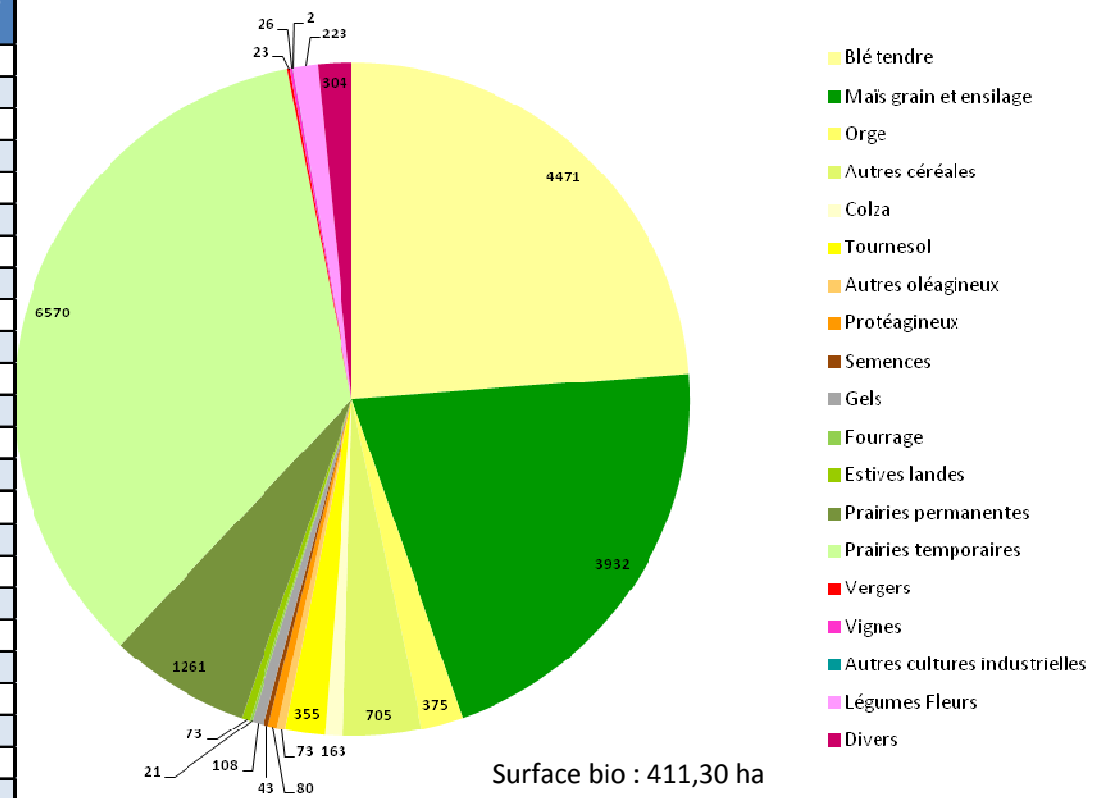
Fiche d'identité	
Superficie du bassin (ha)	25207
Station qualité n°	4143800
X	374 972
Y	6 655 749
distance	8.3 km
Cr01 - zones agricoles	1.96
Cr02 - zones non agricoles	0.17
Cr03 - qualité ESU 2010	35.14
Cr04 - qualité ESU tendance	90.51
Cr05 - vulnérabilité ESU	29.62
Cr06 - vulnérabilité ESO	3.00
Cr07 - BAC Grenelle	0.00
Objectif chimique SDAGE	2015
MAE	NON

Molécules	Maximum détecté (µg/l)	Fréquence de détection
2,4-MCPA	0.089	14%
Acétochlore	0.023	14%
Aminotriazole	0.2	57%
AMPA	2.7	100%
Atrazine déséthyl	0.02	14%
Bentazone	0.154	43%
Bromoxynil	0.08	14%
Chlortoluron	0.095	29%
Diflufenicanil	0.034	14%
Diuron	0.112	71%
Epoxiconazole	0.034	43%
Ethofumésate	0.06	29%
Glyphosate	0.53	71%
Heptachlo epoxyde exo cis	0.029	14%
Isoproturon	0.13	57%
Mécoprop	0.125	86%
Métolachlore	0.415	57%
Nicosulfuron	0.157	57%
Pendiméthaline	0.157	14%
Propiconazole	0.082	29%
Sulcotrione	0.135	43%
Tébuconazole	0.081	43%
Terbutryne	0.054	71%
Triclopyr	0.064	57%

## Surfaces non agricoles (ha)



## Surfaces agricoles (ha)



Observations :