



## Le journal du chantier

Mars 2017

N°2

POUR TOUT SAVOIR SUR LES TRAVAUX ENTRE LES PORTES D'ORVAULT ET DE RENNES



LE PÉRIPHÉRIQUE NORD PORTE D'ORVAULT | DREAL PDL

### SOMMAIRE

EDITO.....	1
EN BREF.....	2
ACTUALITÉS DU CHANTIER.....	2
DOSSIER : DÉMARRAGE DES TRAVAUX.....	3
PAROLE D'EXPERT.....	3
REPÈRES.....	4

Le périphérique nord est la section la plus chargée du périphérique nantais, avec 100 000 véhicules par jour en semaine. Elle est sujette à des congestions récurrentes.

Afin d'améliorer la fluidité de la circulation et la sécurité routière, la réalisation de voies auxiliaires d'entrecroisement (voies supplémentaires entre les portes d'Orvault et de Rennes) va être engagée dès le mois d'avril 2017 et durer jusqu'à fin 2018.

Ce numéro 2 du journal de chantier vous propose de découvrir en détail l'organisation de ces travaux.

Certaines phases de travaux engendreront des difficultés de circulation, malgré le maintien des 2x2 voies de circulation au droit du chantier et malgré la réalisation de certains travaux de nuit.

Tous les moyens permettant de prévenir les usagers des perturbations seront mis en œuvre ; il s'agit notamment de panneaux de signalisation fixes et de messages spécifiques sur les panneaux à messages variables situés sur l'ensemble du périphérique.

J'invite les usagers à adapter leur vitesse, et à être vigilants vis-à-vis du chantier et des personnels qui y travaillent. La sécurité routière est l'affaire de tous. ■■

**Annick BONNEVILLE**

Directrice de la DREAL Pays de la Loire



PRÉFÈTE  
DE LA RÉGION  
PAYS DE LA LOIRE



## EN BREF

### DES NICHOURS FORESTIERS

En février dernier, la Ligue pour la Protection des Oiseaux (LPO) a installé des nichours aux alentours de la zone de travaux. Il s'agit d'une des mesures environnementales d'accompagnement du projet.

La pose de ces nichours s'effectue l'hiver, afin que les matériaux puissent s'imprégner des odeurs environnantes et que les oiseaux s'habituent rapidement à cet habitat en vue d'une nidification printanière.

Les mésanges, pics, sittelles torchepots, bergeronnettes, grimpeaux des jardins et autres rougequeues noirs peuvent désormais s'y installer.



POSE DE NICHOURS EN FÉVRIER | DREAL

### ACTUALITÉS



## DES MESURES DE COMPENSATION EN COURS

*Les travaux préparatoires de déboisement se sont déroulés en fin d'année dernière. Les mesures de compensation ont déjà commencé, avec des travaux de coupe sélective dans une zone de boisement à proximité du périphérique.*

La coupe sélective de ce taillis va permettre d'améliorer sa capacité d'accueil pour les espèces protégées, en compensation du bois qui a été supprimé, grâce à des âges et des essences d'arbres plus diversifiés.

Ces travaux sont effectués hors de la période de reproduction des oiseaux.

L'ONF (Office National des Forêts) a apporté son aide en définissant les prestations à réaliser et en suivant les travaux.

Les mesures compensatoires incluent aussi la réalisation d'une zone humide, à proximité du Cens, au nord du périphérique, dont les travaux suivront prochainement.



TAILLE SÉLECTIVE DE JANVIER | DREAL



### ACTUALITÉS

## DÉVIATION DES RÉSEAUX DE FIBRE OPTIQUE

*Situés le long du périphérique, certains réseaux souterrains de fibre optique doivent être déplacés. En effet, ceux-ci se trouvent sous le tracé de l'élargissement de la chaussée.*

De nouveaux câbles seront ainsi posés dans des tranchées qui vont être réalisées. Deux forages seront également nécessaires pour mener à bien ces travaux : l'un sous le Cens et l'autre sous le périphérique. Ce nouveau tracé sera compatible avec l'élargissement de la chaussée.

TRAVAUX DE DÉVIATION DES RÉSEAUX DE FIBRE OPTIQUE | DREAL







## PAROLE D'EXPERT

### Julien DE CORLIEU

Chef de projet | Maître d'oeuvre | Direction interdépartementale des routes de l'Ouest (DIR Ouest)

#### Quel est le rôle de la DIR Ouest dans ce projet ?

La DIR Ouest, et plus précisément le service ingénierie routière et ouvrages d'art, intervient sur cette opération en tant que maître d'oeuvre pour le compte de la DREAL des Pays de la Loire.

Sa mission, après avoir conçu le projet, consiste à assurer la direction de l'exécution des travaux.

#### Existe-t-il des contraintes spécifiques à un tel chantier, sous circulation et avec un trafic très important ?

En effet, il s'agit ici de réaliser un chantier de 21 mois sous circulation en minimisant au maximum la gêne pour l'usager sur une infrastructure supportant près de 100 000 véhicules par jour.

Ainsi nous maintenons les 2 voies de circulation dans chaque sens le jour. Nous maintenons également un cheminement piéton le long de la vallée du Cens le week-end et en semaine suivant les phases de travaux.

Les accès au chantier sont aussi contraints et des plans de circulation des engins et camions de chantier ont été imposés à l'entreprise.

#### Des mesures sont-elles mises en place durant le chantier pour limiter l'impact des travaux sur l'environnement ?

Nous mettons en place un système d'assainissement provisoire, avec dispositifs de filtration, permettant de traiter les eaux du chantier avant rejet dans le milieu naturel.

Dans le même esprit, les installations de chantier sont implantées en dehors des zones humides ou sensibles et le chantier est intégralement clôturé.

Ces mesures sont encadrées par un plan de respect de l'environnement et un plan de gestion des déchets établis par l'entreprise en charge des travaux et contrôlés par un coordonnateur environnemental.

## DOSSIER DÉMARRAGE DES TRAVAUX

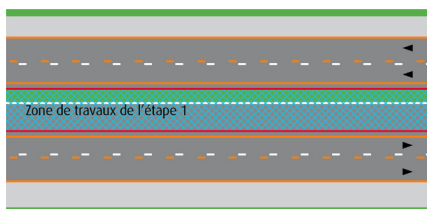
*Les travaux de terrassements, d'assainissements, de chaussées et d'équipements (dits TACE) débutent ce mois d'avril. Organisés en 5 grandes étapes, ils se dérouleront jusqu'en fin d'année 2018.*

Les travaux d'aménagement des voies supplémentaires entre les portes d'Orvault et de Rennes doivent s'adapter aux contraintes d'un chantier sous circulation : les 2 voies de circulation dans chaque sens seront maintenues pendant toute la durée des travaux.

Cependant, compte tenu de l'importance du trafic, certaines phases devront se dérouler de nuit.

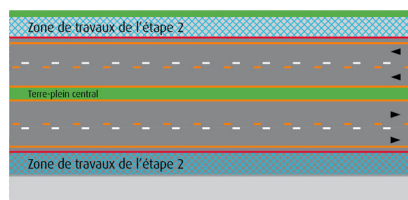
Ces travaux de voirie se décomposent en plusieurs étapes :

- Étape 0 : d'avril à mai 2017 travaux préparatoires avec création d'accès chantier, du cheminement piéton provisoire du Cens, forages sous chaussée...
- Étape 1 : de juin à octobre 2017 Les voies de circulation seront décalées vers les côtés droit de manière à permettre la réalisation de travaux dans le terre-plein central.



- Étape 2 : de novembre 2017 à novembre 2018 travaux en bande d'arrêt d'urgence et réalisation des 3 bassins d'assainissement Les voies de circulation seront décalées vers le terre-plein

central de manière à permettre le déroulement du chantier de chaque côté.



- Étape 3 : octobre à novembre 2018 travaux de chaussées, dont la mise en œuvre d'un enrobé à haute performance acoustique, et pose de la signalisation.
- Étape 4 : octobre à décembre 2018 travaux de finition avec remise en état des accès chantier.

Des congestions sont attendues durant la période de travaux routiers (jusqu'en fin 2018).

Les répercussions de ces travaux sur la circulation seront largement communiquées grâce à de nombreux messages sur panneaux lumineux et panneaux fixes, ainsi qu'à la radio. Par ailleurs des itinéraires de délestage du trafic de transit pourront être conseillés (notamment pendant les vacances d'été).

À l'issue de ces travaux, seront engagées la construction d'un écran acoustique côté sud au droit de la porte de Rennes et la réhabilitation de l'écran existant au nord, sur l'ouvrage de la RD42.

DREAL



## COMMENT ÇA SE PASSE ?



### PHASE 1

Oct. et Nov. 2016

Travaux préparatoires, déboisements

### PHASE 2

Fin. 2016 - Avril 2017

Déviations des réseaux de fibre optique

### PHASE 3

Fin 2016 - 2017

Travaux d'aménagement des zones de compensation environnementale : reconstitution des zones humides et des espaces boisés sur des nouvelles emprises pour compenser leur destruction

### PHASE 4

Avril 2017 - Décembre 2018

Travaux de terrassements, assainissements, chaussées et équipements (TACE) en plusieurs phases

### PHASE 5

Automne 2018

Aménagements paysagers

### PHASE 6

1<sup>er</sup> semestre 2019

Travaux d'écrans acoustiques (réhabilitation de l'écran existant et création d'un nouveau)

## FINANCEMENT

Coût des travaux : 12,5 M€



### État

### Nantes Métropole

avec le soutien financier du Département de Loire-Atlantique d'un montant de 3,5 M€ (28%) à Nantes Métropole

## RIVERAINS

### PRISE EN COMPTE DES RIVERAINS

*La prise en compte des contraintes du chantier vis-à-vis des riverains fait l'objet d'une attention toute particulière.*

En amont du lancement des travaux, les avis des riverains sur le déboisement ont conduit à diminuer très nettement la surface déboisée. Et, dans la même optique, le cheminement piéton le long du Cens est maintenu ouvert autant que possible et accompagné d'une signalisation spécifique pour tenir informés les randonneurs (voir journal de chantier n°1).

D'autres actions seront réalisées pour minimiser l'impact du chantier et de l'aménagement, comme la mise en place de restrictions horaires pour l'utilisation de l'accès au chantier à partir du chemin du pont de la Baronnière (utilisable entre 9h30 et 16h00 uniquement) ou encore la réalisation de contrôles du bruit de chantier lors des travaux de nuit pour s'assurer du respect de la réglementation.

## GLOSSAIRE

**Forage dirigé** : technique utilisée pour permettre le passage de câbles sans faire de tranchée en passant sous un obstacle (ici le périphérique).

**Mesures compensatoires** : mesures permettant de contrebalancer les effets négatifs pour l'environnement d'un aménagement.

**Système d'assainissement** : réseau de collecte des eaux et bassins de traitement et de stockage.

**Terrassement** : déplacement de quantités importantes de terre, roches...

**Terre-plein central** : séparateur central entre les voies de circulation.