

# Présentation du panorama énergie Pays de la Loire

**Anne BEAUVAL**

Directrice régionale DREAL Pays de la Loire

# Quelles données en Pays de la Loire ?

Les données présentées dans ce panorama régional reposent sur le dispositif d'observation partenarial en région Pays de la Loire.



L'association agréée de surveillance de la qualité de l'air AIR Pays de la Loire, réalise tous les deux ans un inventaire des émissions et des données énergétiques des Pays de la Loire « BASEMIS ».

<https://www.airpl.org/>



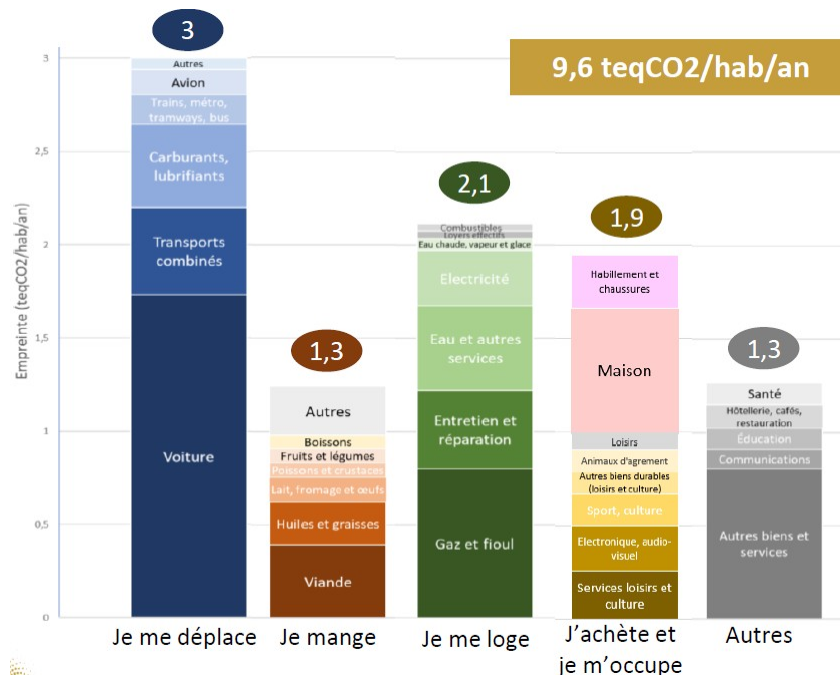
L'observatoire TEO est une **association** d'intérêt général fondée par la DREAL, l'ADEME et la Région des Pays de la Loire en 2018. C'est un dispositif d'**observation** et de **suivi des actions** menées dans la région sur le volet **Energie - Climat** et sur le volet **Déchets-Ressources**.

<https://teo-paysdelaloire.fr/>

*Les données 2021 sont provisoires mais plus significatives que celles de 2020 (COVID 19)*

# Empreinte carbone des habitants des Pays de la Loire

Comptabilisation des émissions dues à la production de biens et de services consommés par les habitants des Pays de la Loire



Dont 80 % des émissions en dehors du territoire régional

## Comparaison France

**9,9** teqCO2/hab/an en 2018.

## Évolution et objectifs



-5 % depuis 1995

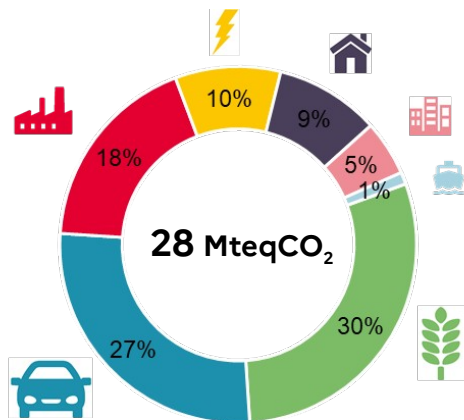
Objectif 2050 :

**2** teqCO2/hab/an, soit -79 %

Données 2018, méthodologie OEB\_Empreinte développée par l'Observatoire Environnement Bretagne, mise en œuvre par TEO Pays de la Loire : [https://teo-paysdelaloire.fr/wp-content/uploads/2022/06/Te%CC%81o\\_fiche\\_empreinte\\_carbone.pdf](https://teo-paysdelaloire.fr/wp-content/uploads/2022/06/Te%CC%81o_fiche_empreinte_carbone.pdf)

# Émissions de gaz à effet de serre – émissions territoriales

## Répartition des émissions de GES en 2021 en Pays de la Loire



Source : Air Pays de la Loire, BASEMIS® V7

## Puits de carbone en 2021 en Pays de la Loire

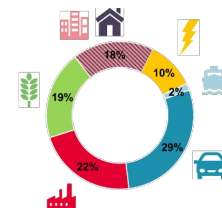


Source : Air Pays de la Loire, BASEMIS® V7

7 % des émissions en France

Une part plus importante des émissions non énergétiques de l'agriculture

## Comparaison France



Sources : CITEPA, Rapport SECTEN, Ed. 2022, INSEE

## Évolution et objectifs



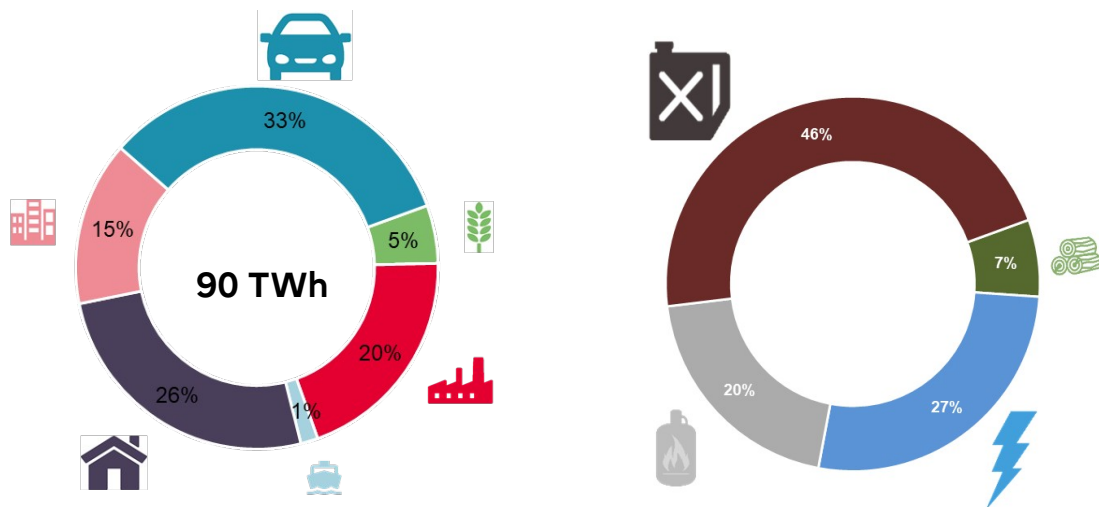
- 17 % entre 2008 – 2021<sub>p</sub>

Objectif SNBC :

**Neutralité carbone**

# Consommations d'énergie en Pays de la Loire

## Répartition des consommations d'énergie finale en 2021 en Pays de la Loire

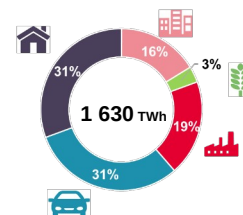


Source : Air Pays de la Loire, BASEMIS® V7

5,5 % de la consommation Française

9,3 Md€ de dépenses énergétiques en Pays de la Loire en 2018

## Comparaison France



Source : Bilan énergétique de la France, SDES, 2021

## Évolution et objectifs



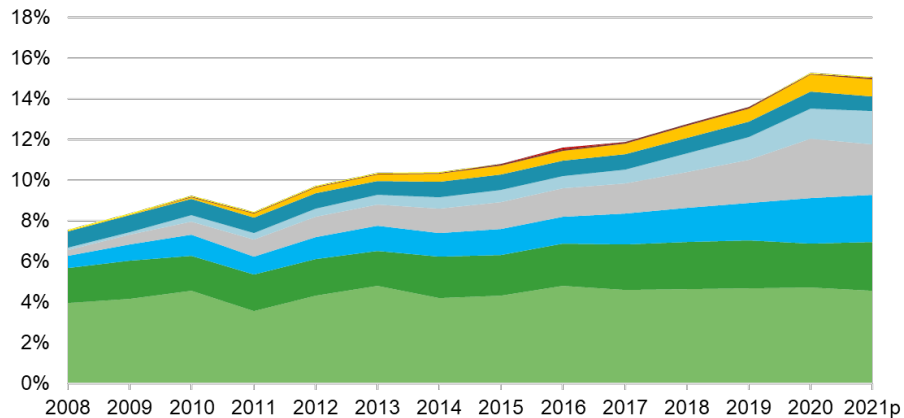
- 1 % entre 2008 – 2021<sub>p</sub>

## Objectif SRADDET :

diviser par 2 les consommations énergétiques d'ici 2050 (ref 2012)

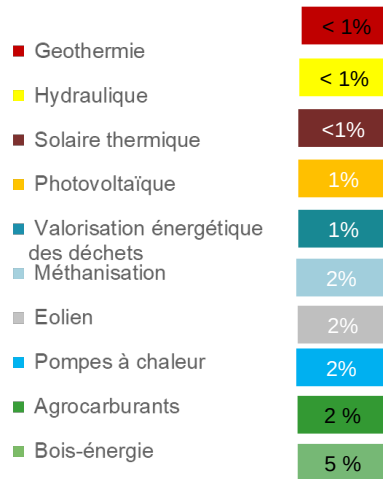
# Production d'énergie renouvelable

## Part des énergies renouvelables dans la consommation d'énergie finale en Pays de la Loire



Source : Air Pays de la Loire, BASEMIS® V7

% en 2021



Part des EnR produites dans la consommation d'énergie finale en 2021 en Pays de la Loire\*

# 15 %

\* calculée selon la directive 2009/28/CE de l'Union Européenne

## Comparaison France

**19 %**  
de la consommation finale brute d'énergie en France en 2021

Source : Chiffres clés des énergies renouvelables – Edition 2022

## Évolution et objectifs



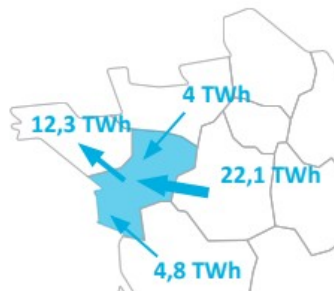
Part des EnR produites / consommation d'énergie :  
**x 2** entre 2008 et 2021

### Objectifs :

33 % en 2030 (France)

100% en 2050  
(objectif SRADDET)

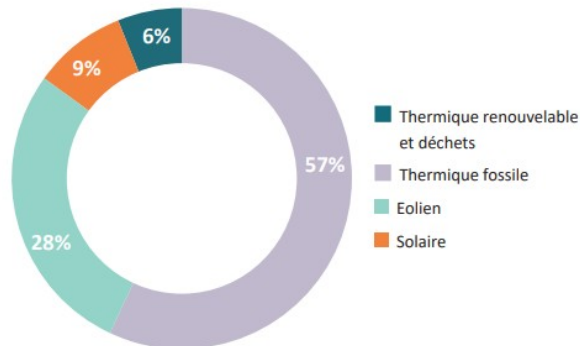
CARTE DES ÉCHANGES EN PAYS DE LA LOIRE



En 2021, 31 % des besoins en électricité des Pays de la Loire ont été couverts par le parc de production régional

RTE 2021 : [https://assets.rte-france.com/prod/public/2022-06/BILAN\\_PAYS-DE-LA-LOIRE\\_2021\\_190x260mm.pdf](https://assets.rte-france.com/prod/public/2022-06/BILAN_PAYS-DE-LA-LOIRE_2021_190x260mm.pdf)

RÉPARTITION PAR FILIÈRES DE LA PRODUCTION D'ÉLECTRICITÉ EN 2021



## Comparaison France

La France est premier exportateur européen d'électricité avec un solde positif de 43,1 TWh.

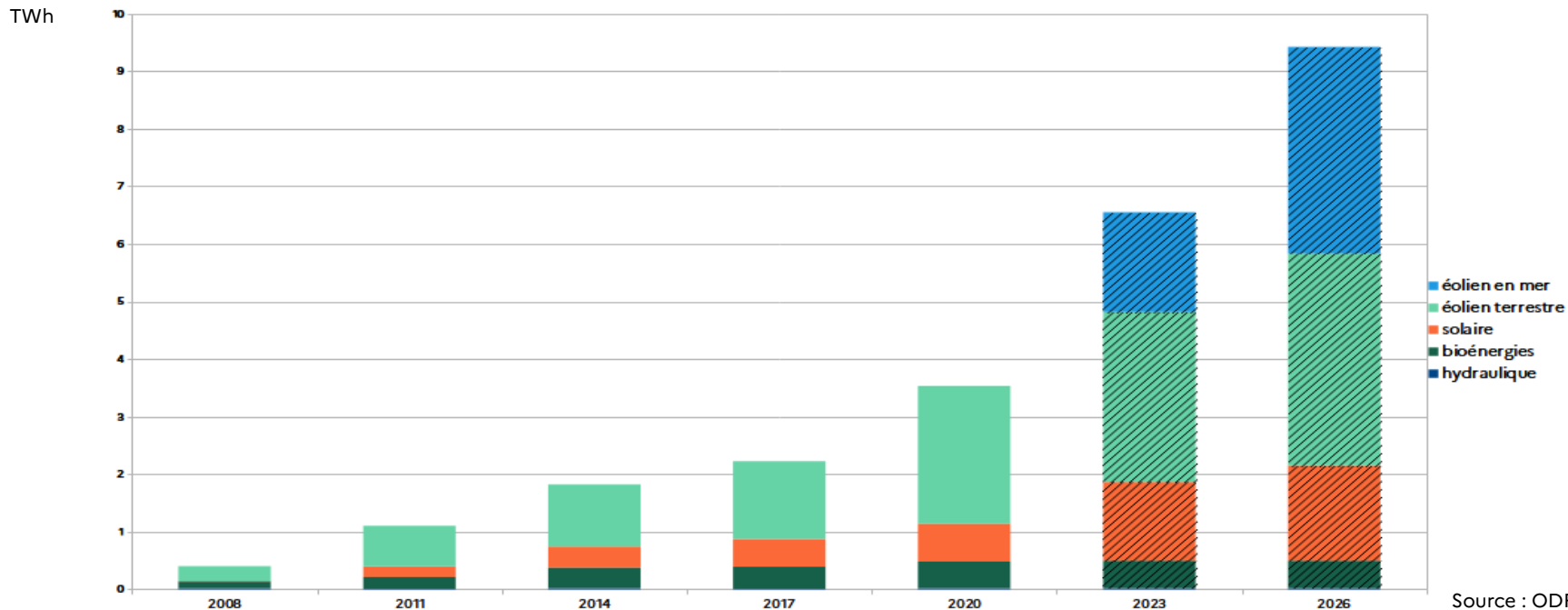
La production nucléaire représente 69 % en 2021

## Évolution et objectifs



Parc de production EnR électrique : x 4 entre 2010 et 2021

## Évolution de la production d'électricité renouvelable, en TWh, en Pays de la Loire et évaluation à 4 ans de la production des projets déjà autorisés et non construits



Source : ODRE,  
DREAL



En Pays de la Loire, RECIT fédère les structures et porteurs de projets engagés dans le développement des énergies renouvelables citoyennes.

On estime à 6 % la part citoyenne des productions solaires et éoliennes.



Source : Energie Partagée, données 2021

Pour en savoir plus : <https://teo-paysdelaloire.fr/tableau-de-bord/energie-citoyenne/>

## Comparaison France

290 projets citoyens d'énergies renouvelables labellisés dont 185 en fonctionnement

## Évolution et objectifs

11 projets mis en service en 2021 en Pays de la Loire

**Objectif national 2028 :**  
1 000 projets à gouvernance locale