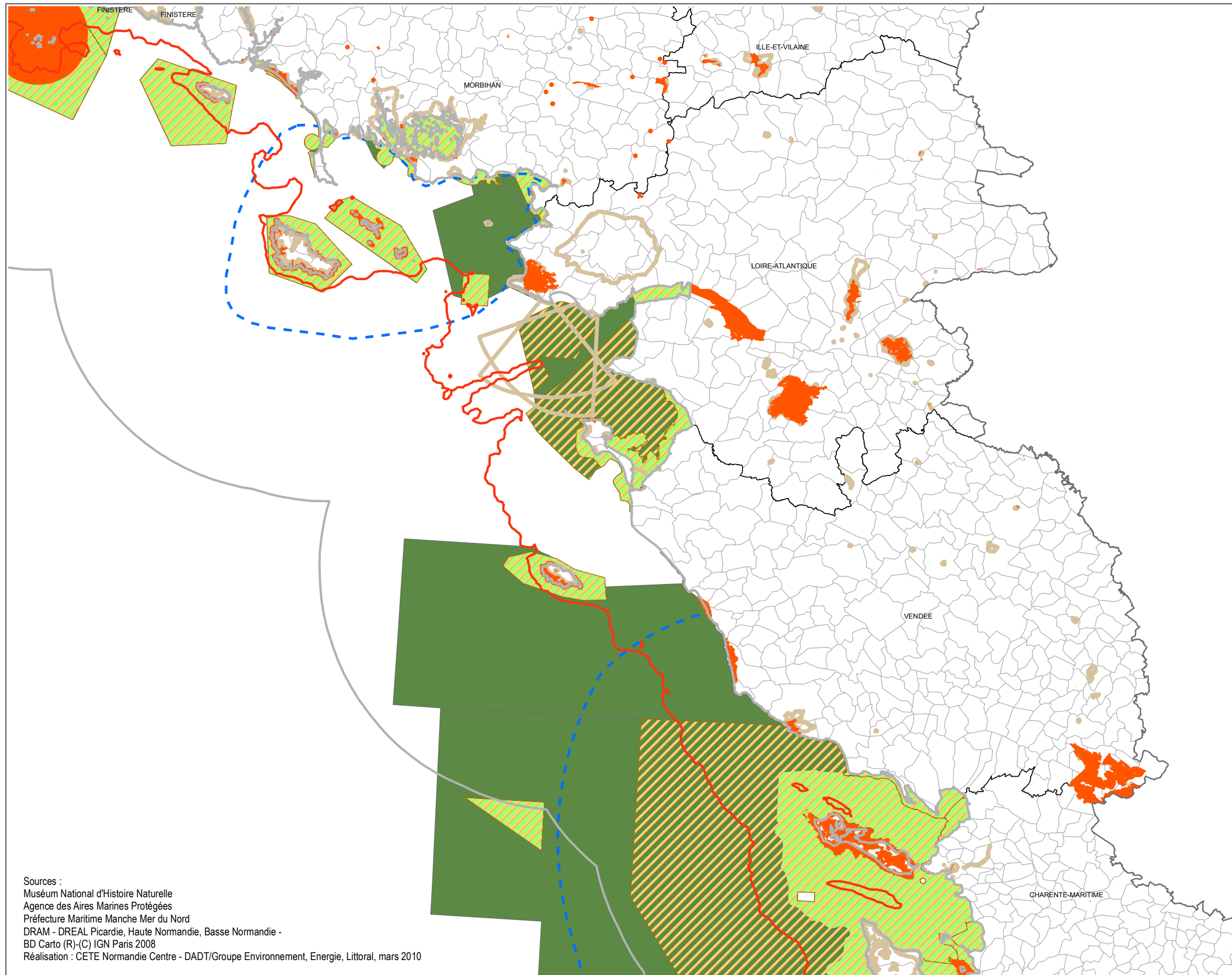


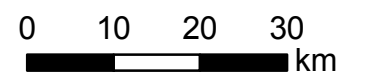
# Milieu naturel - Paysage



Document de travail : dernière mise à jour le 19 mars 2010



- Directive Habitat (Natura 2000)
- Site d'Intérêt Communautaire
- Directive Oiseaux (Natura 2000)
- Secteur d'étude de parc naturel marin
- Sites classés (emplacement)
- Sites classés
- Sites inscrits (emplacement)
- Sites inscrits
- Isobathe 30 m 0 Côte marine
- limites de département
- Zone d'étude
- Commune



Sources :  
Muséum National d'Histoire Naturelle  
Agence des Aires Marines Protégées  
Préfecture Maritime Manche Mer du Nord  
DRAM - DREAL Picardie, Haute Normandie, Basse Normandie -  
BD Carto (R)-(C) IGN Paris 2008  
Réalisation : CETE Normandie Centre - DADT/Groupe Environnement, Energie, Littoral, mars 2010

Centre d'Etudes Techniques Maritime et Fluvial

Centre d'Etudes Techniques de l'Equipement Normandie Centre