

# Actualités : des éléments de porter à connaissance concernant les espèces « Natura 2000 »

## *Cas du Plan National d'Actions Chiroptères\**

*Séminaire Natura 2000*

*mardi 8 novembre 2022*

Benjamin Même-Lafond

*(LPO Anjou – animateur de la déclinaison  
régionale du PNA Chiroptères)*



*\*Chiroptères = Chauves-souris*

# Les Plans Nationaux d'Action (PNA)

PLANS NATIONAUX D' ACTIONS en faveur des espèces menacées



# Une politique publique...

...visant des espèces (ou groupes d'espèces) menacées...

...avec des objectifs de conservation / de restauration...

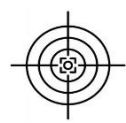


...une articulation à développer avec les autres politiques publiques...

...tout particulièrement Natura 2000 !



# Répond d'ailleurs, en complémentarité, aux engagements internationaux de la France (dont les Directives)



« Protéger par des mesures favorables à la restauration des espèces ou de leur habitat »



# Le PNA Chiroptères



Un plan sur 10 ans, 3 objectifs, 10 actions



## Plan national d'actions

### En faveur des chiroptères

2016-2025

Membres de l'Observatoire, de l'Enquête et de la Réco

[www.plan-national-chiropteres.fr](http://www.plan-national-chiropteres.fr)

« Protéger par des mesures favorables à la restauration des espèces ou de leur habitat »

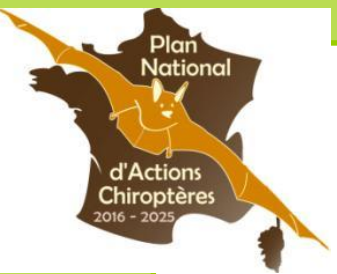


Ambitieux !?

<https://plan-actions-chiropteres.fr>



# Lien PNA Chiroptères et Natura 2000



**# Toutes les chauves-souris sont inscrites à l'annexe IV de la Directive « Habitats »**



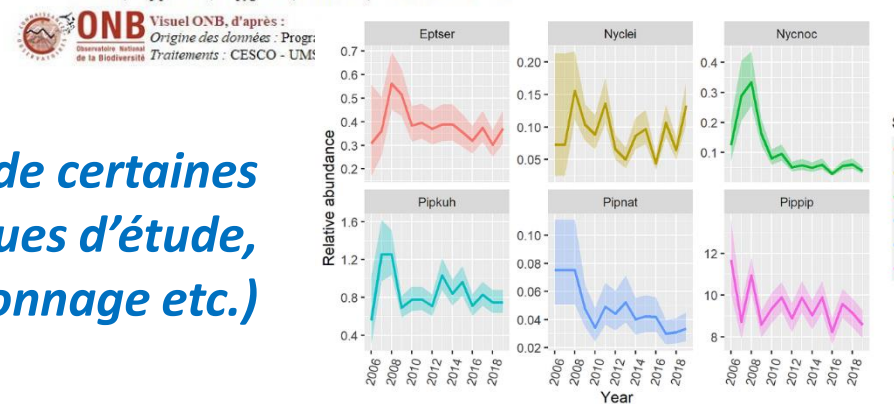
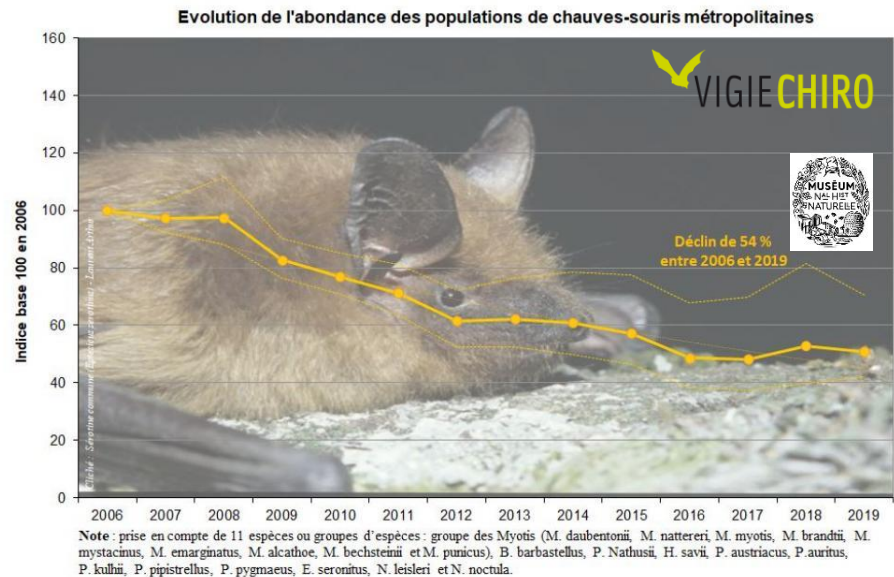
**# Un bon nombre d'espèces (7 (8) en Pays de la Loire) également en annexe II**

**# En Pays de la Loire, plusieurs sites désignés spécifiquement pour les Chiroptères (souterrains en 49, 72 et 85)**

**# TOUS les sites « ZSC » (et ZPS) hébergent des chauves-souris, donc des espèces d'IC**

**# Une connaissance assez récente de certaines espèces localement (techniques d'étude, échantillonnage etc.)**

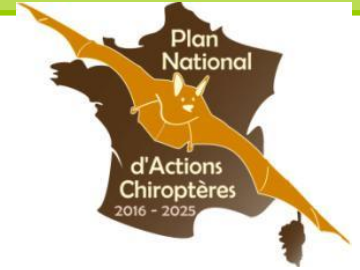
**# Intégration aux FSD ?**



# Natura 2000 et PNA Chiroptères



# Une des différences : l'échelle, particulièrement adaptée aux chauves-souris

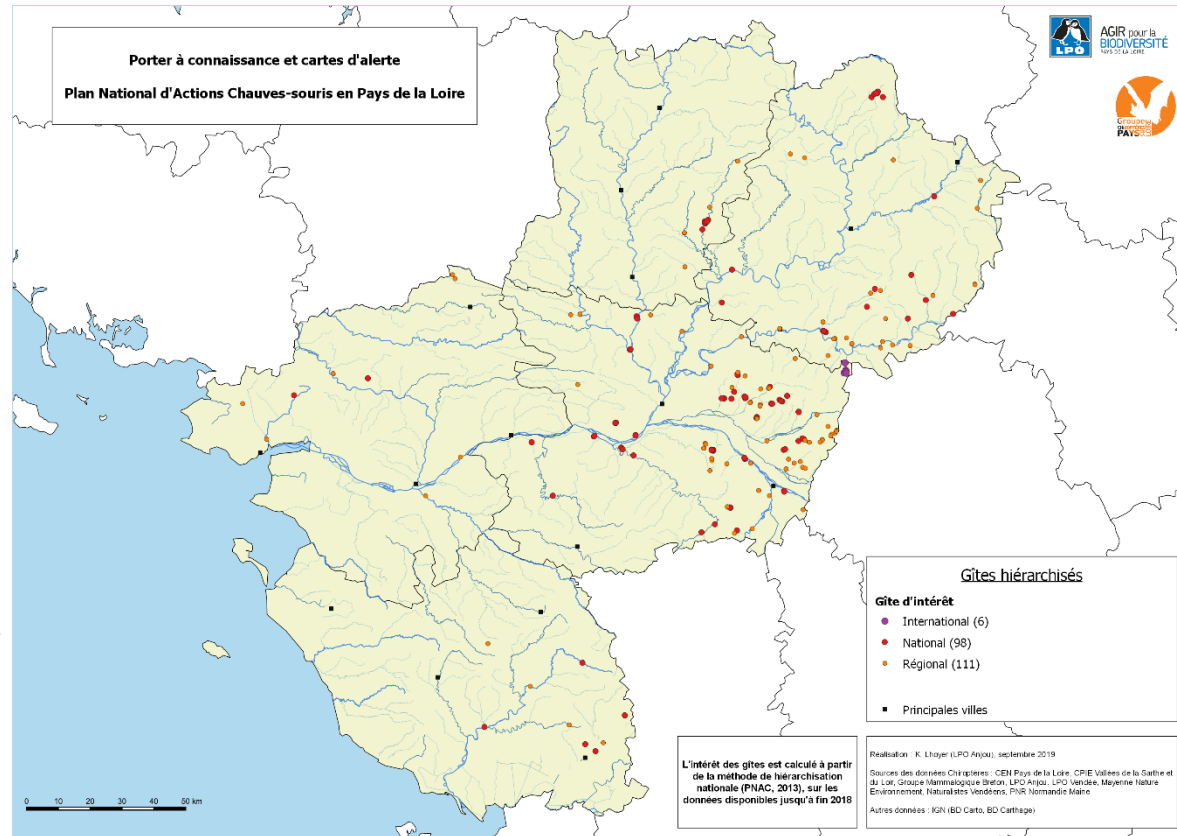


# Quels liens ?

- l'échelle de travail
- le statut des espèces et en particulier l'incidence Natura 2000

# Quels besoins ?

Porters à connaissance, diffusion d'information, cartes d'alertes, zones prioritaires, état des connaissances...



# Des informations à utiliser

*# Différents « outils » ont été créés afin de permettre l'atteinte des objectifs*



*# L'enjeu est d'essayer de proposer les bons outils et de les partager, les mutualiser*



*Pour chaque cas :*

*De quoi s'agit-il ?*

*Est-ce disponible ? Où le trouver ?*

*Dernière mise à jour ?*

*Les limites ?*

*Des exemples d'utilité ?*

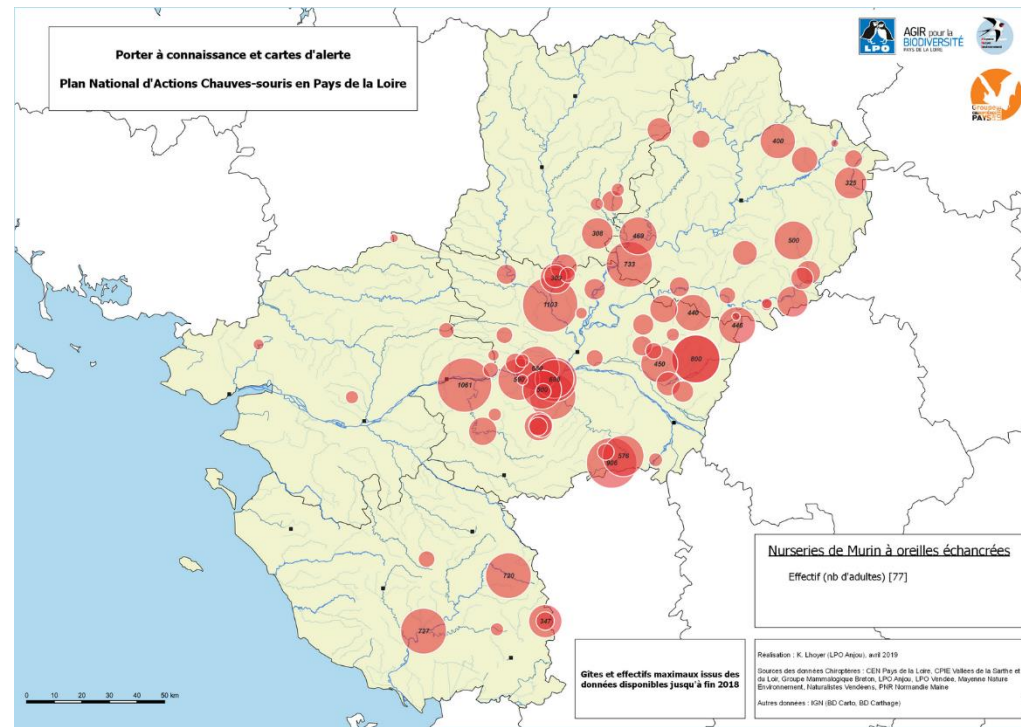
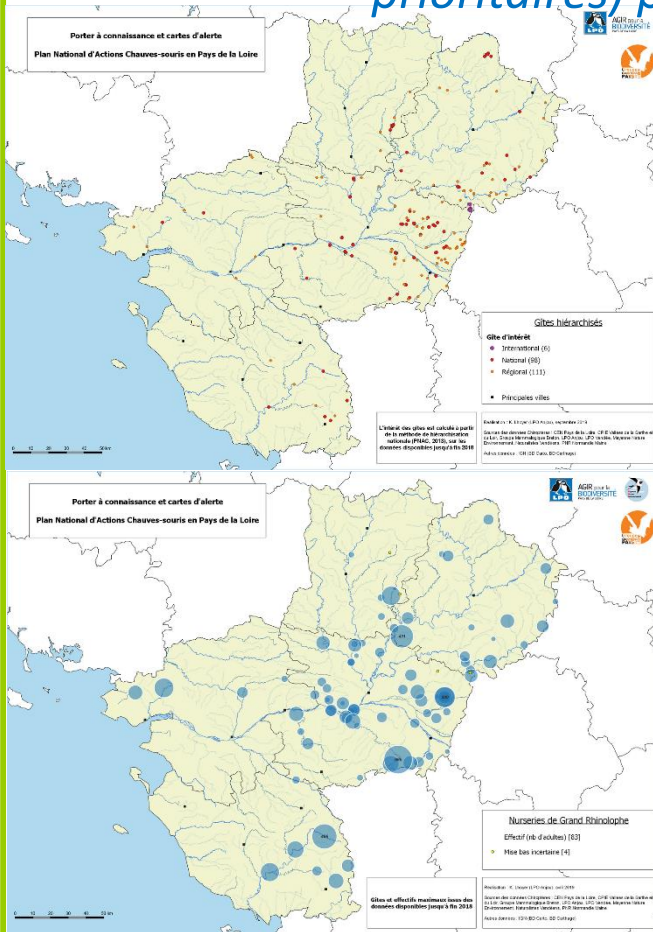


# Des informations à utiliser



## # Les Cartes d'alerte et de porter-à-connaissance des gîtes majeurs et des nurseries des espèces anthropophiles d'Annexe II DH

Des cartes/couches cartographiques répertoriant les gîtes « hiérarchisés » (= prioritaires) pour les souterrains et les nurseries en bâti (2018)



Services de l'Etat/Géopal/SIGLOIRE

Pas toutes les espèces, MAJ...

Ex : Infra, PLUi, urba... Incidence N2000 !

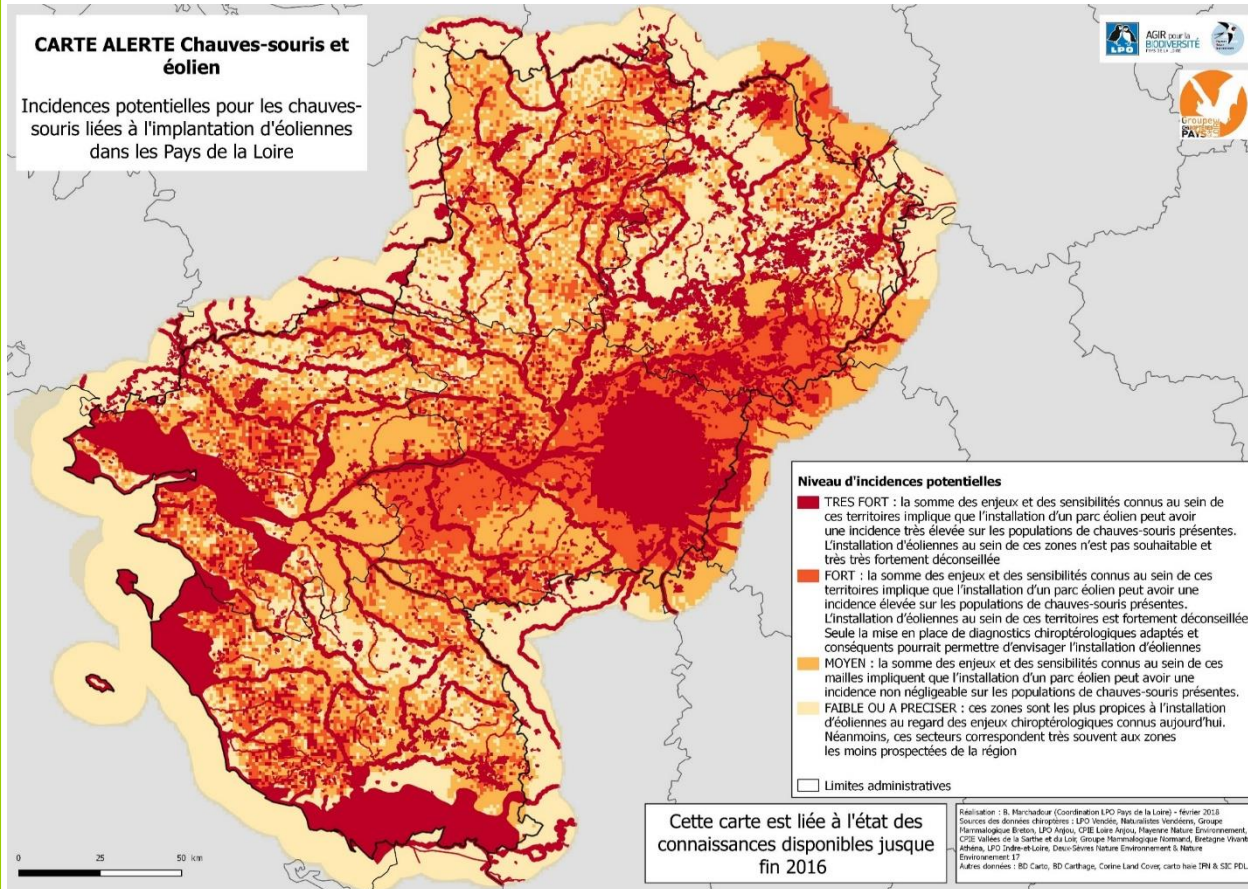
# Des informations à utiliser



## # Les Cartes d'alerte « éolien »

Des cartes/couches cartographiques répertoriant les niveaux d'enjeu et de risque (2018)

En l'état des connaissances, MAJ...



Ex : Projets éoliens... Incidence N2000 !



## # Les Cartes d'alerte « éolien »

## Des cartes/couches cartographiques répertoriant les niveaux d'enjeu et de risque (2018)

### RESSOURCES NATURELLES ET PAYSAGES

#### Informations transversales

Espèces exotiques  
nvahissantes

Eau et milieux aquatiques

Trame verte et bleue

Patrimoine naturel et  
écologique

Natura 2000

Inventaire ZNIEFF

Aires Protégées

Faune, flore et habitats  
naturels

Faune

Flore

Réglementation "espèces  
protégées"

Espèces végétales  
protégées

Espèces animales  
protégées

La procédure dérogatoire  
exceptionnelle  
d'autorisation de  
destruction ou de  
perturbation d'espèces  
protégées

Guides et doctrines  
sur la réglementation  
"espèces protégées"

Consultation du public sur  
une demande de dérogation  
"espèces protégées"

Réglementation CITES

Inventaires, aires de  
répartition et statuts de  
conservation

Atlas naturalistes

#### Parcs éoliens terrestres et biodiversité



publié le 24 octobre 2018 (modifié le 16 mai 2022)

#### Protocole de suivi national

Le protocole national de suivi environnemental des parcs éoliens terrestres a été mis à jour en mars 2018.

[Protocole national de suivi - mars 2018](#) (format pdf - 1.1 Mo - 24/10/2018)

#### Prescriptions pour la prise en compte des chiroptères et de l'avifaune dans l'installation et l'exploitation des parcs éoliens en Pays la Loire

Les prescriptions de ce document ont pour objectifs de présenter aux exploitants éoliens les attendus des services de l'État concernant les dossiers d'étude d'impact et de suivis. L'objectif étant de concilier au mieux les deux intérêts généraux que sont, d'une part, le développement des énergies renouvelables et, d'autre part, la préservation de la biodiversité : [Prescriptions à destination des exploitants éoliens \(novembre 2019\)](#) (format pdf - 1.2 Mo - 12/12/2019)

#### Liste des espèces chiroptères et oiseaux des Pays de la Loire

Les listes de chiroptères et d'oiseaux à prendre en compte dans les études d'impact et les suivis de parcs éoliens ainsi que les niveaux de risque pour chaque espèce ont été validées par le CSRPN le 14 novembre 2018.

- Pour les **chiroptères**, les niveaux de risques sont présentés dans le tableau suivant : [Niveaux de risque des chiroptères](#) (format xlsx - 9.8 ko - 11/12/2018)
- Pour les **oiseaux**, les niveaux de risques sont présentés dans le tableau suivant : [Niveaux de risque des oiseaux](#) (format pdf - 100 ko - 28/02/2019)

Les tableaux ont été conçus pour des zones d'implantation en milieux ouverts et non en milieux forestiers.

Certaines espèces forestières comme la Fauvette pitchou, l'Engoulevent d'Europe, l'Autour des palombes ou le Murin de Bechstein, bien que sensibles à la collision et à la dégradation ou la perte d'habitat, apparaissent de ce fait avec un niveau de risque faible.

#### Cartes d'alerte chiroptères et oiseaux

La Coordination régionale de la LPO des Pays de la Loire a mis à jour les cartes "zones d'incidences potentielles pour les oiseaux et les chauves-souris liées à l'implantation d'éoliennes dans les Pays de la Loire" en 2018. La démarche est présentée dans les documents suivants :

[Implantation de parcs éoliens dans les PDL - Cartes d'alerte Avifaune](#) (format pdf - 6.1 Mo - 24/10/2018)

[Implantation de parcs éoliens dans les PDL - Cartes d'alerte Chiroptères](#) (format pdf - 8.8 Mo - 24/10/2018)

Les cartes d'alertes sont disponibles dans la carte interactive dédiée à l'éolien en Pays de la Loire : [https://carto.sigloire.fr/1/n\\_sre\\_eolien\\_r52\\_map](https://carto.sigloire.fr/1/n_sre_eolien_r52_map)  
Elles sont aussi téléchargeables sous GEOPAL.

*SIGLOIRE, site de la DREAL*  
<https://www.pays-de-la-loire.developpement-durable.gouv.fr/parcs-eoliens-terrestres-et-biodiversite-a4586.html>



# Des informations à utiliser



## # La « phénologie » des chiroptères en Pays de la Loire Tableau de connaissance sur les biorythmes des chauves-souris complété des statuts et types de gîtes(2022)

### Statuts de conservation des Chiroptères en Pays de la Loire et type de gîtes utilisés

Réalisation dans le cadre du Plan national d'actions en faveur des Chiroptères : Benjamin Mème-Lafond (LPO 49), Arnaud Le Nevé (DREAL)

Version du 12/09/2022

	Protection			Vulnérabilité/patrimonialité					Principaux gîtes répertoriés	Autres types de gîtes peu référencés
	PN	ANIIDH	ANIVDH	LRN	LRR (PDL)	Priorité régionale	DZ 2018	PNAC PDL		
Grand rhinolophe	X	X	X	LC	LC	élevée	X	X	Bâtis, souterrains	Ponts
Petit rhinolophe	X	X	X	LC	NT	modérée	X	X	Bâtis, souterrains	Ponts
Rhinolophe euryale	X	X	X	LC	EN	élevée	X	X	Souterrains	Bâtis
Minioptère de Schreibers	X	X	X	VU	NA	/			Souterrains	Bâtis
Sérotine commune	X		X	NT	VU	élevée	X	X	Bâtis	Souterrains, arbres, ponts
Sérotine de Nilsson	X		X	DD	NA	/			Bâtis, arbres	
Noctule commune	X		X	VU	VU	très élevée	X	X	Arbres, bâtis	Ponts
Grande noctule	X		X	VU	NA	/			Arbres	
Noctule de Leisler	X		X	NT	NT	modérée	X	X	Arbres, bâtis	
Pipistrelle commune	X		X	NT	NT	modérée	X	X	Bâtis, arbres, souterrains, ponts	
Pipistrelle pygmée	X		X	LC	DD	/			Bâtis, arbres	
Pipistrelle de Nathusius	X		X	NT	VU	élevée	X	X	Bâtis, arbres	Ponts
Pipistrelle de Kuhl	X		X	LC	LC	modérée			Bâtis, arbres	Ponts
Vespère de Savi	X		X	LC	NA	/			Bâtis, falaises	Ponts
Barbastelle d'Europe	X	X	X	LC	LC	modérée	X	X	Bâtis, arbres, souterrains	Ponts
Oreillard roux	X		X	LC	NT	mineure		X	Arbres, souterrains	Bâtis, ponts
Oreillard gris	X		X	LC	LC	mineure			Bâtis	Arbres, souterrains
Vespertilion bicoloré	X		X	DD	NA	/			Arbres, bâtis	
Murin de Daubenton	X		X	LC	NT	mineure	X	X	Bâtis, ponts, arbres, souterrains	
Murin de Brandt	X		X	LC	NA	/			Bâtis, arbres, souterrains	
Murin d'Alcathoe	X		X	LC	DD	mineure	X	X	Arbres, souterrains	
Murin à moustaches	X		X	LC	LC	mineure			Bâtis, arbres, souterrains, ponts	
Murin à oreilles échancrées	X	X	X	LC	LC	élevée	X	X	Bâtis, souterrains	
Murin de Natterer	X		X	LC	LC	mineure	X		Bâtis, arbres, souterrains, ponts	
Murin de Bechstein	X	X	X	NT	NT	élevée	X	X	Arbres, souterrains	Bâtis, ponts
Grand murin	X	X	X	LC	NT	modérée	X	X	Bâtis, souterrains	Ponts

PN : protection nationale ; ANIIDH et ANIVDH : respectivement annexe 2 et annexe 4 de la Directive Habitats, Faune, Flore ; LRN et LRR : Listes rouges nationale et régionale ; DZ 2018 : espèce déterminante pour la désignation des Znieff (liste de 2018) ; PNAC : inscrit à la déclinaison régionale du Plan national d'actions en Pays de la Loire

En l'état des connaissances (pas de détail pour toutes les espèces)

Ex : Qualité des dossiers (en particulier Incidence N2000)

Site de la DREAL <https://www.pays-de-la-loire.developpement-durable.gouv.fr/la-phenologie-des-chiropteres-en-pays-de-la-loire-a6059.html>



# Des informations à utiliser

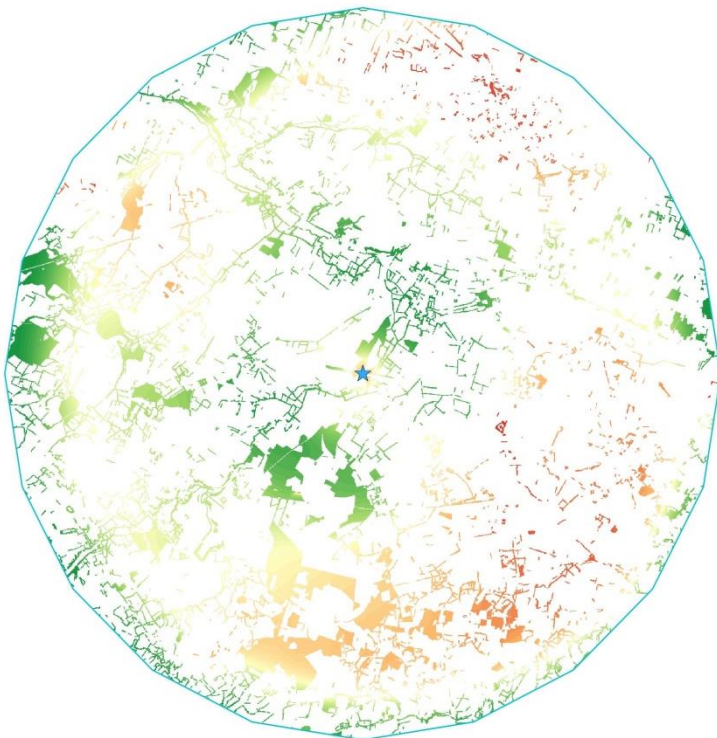
## # Modèles de connectivité autour des gîtes majeurs

Cartes d'enjeux autour des  
nurseries (et autres)



Création en continu

Habitats favorables du Grand rhinolophe aux Verchers-sur-Layon




Légende

- ★ COLONIE\_LES\_VERCHERS\_SUR\_LAYON
- TAMPON\_8km
- Connectivité
- Très connecté
- Connecté
- Moyennement connecté
- Faiblement connecté
- Très faiblement connecté



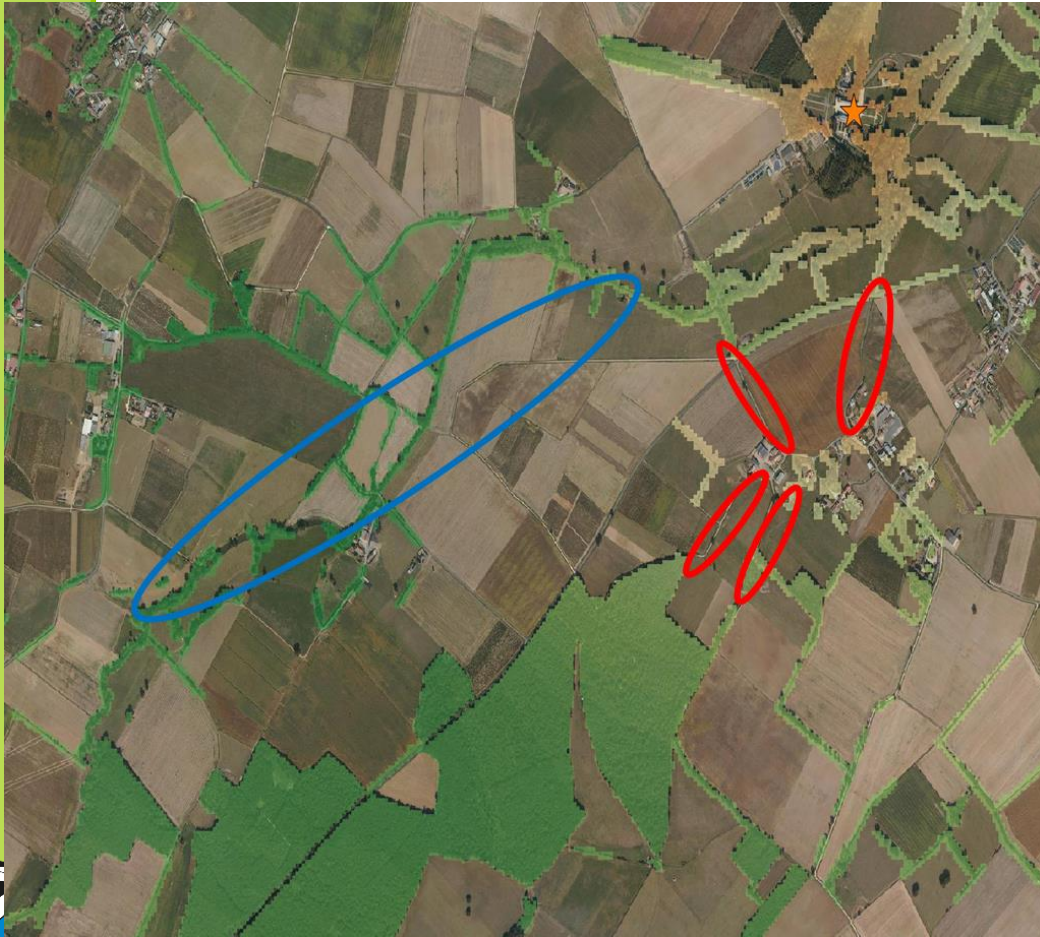
1 0 1 2 3 4 km



Ex : PLU, Incidence  
N2000

# Des informations à utiliser

## # Modèles de connectivité autour des gîtes majeurs

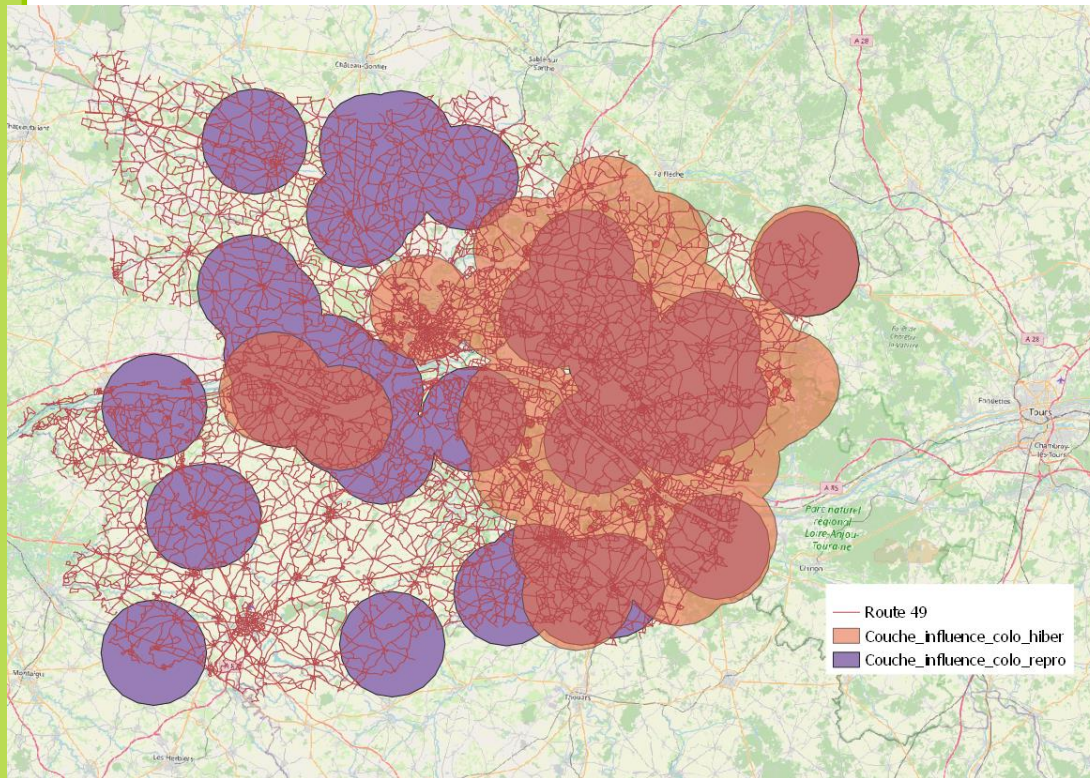


*Ex : plantation ou classement de haies*



# Des informations à utiliser

## # Modèles de connectivité autour des gîtes majeurs



Ex : infrastructures  
de transport

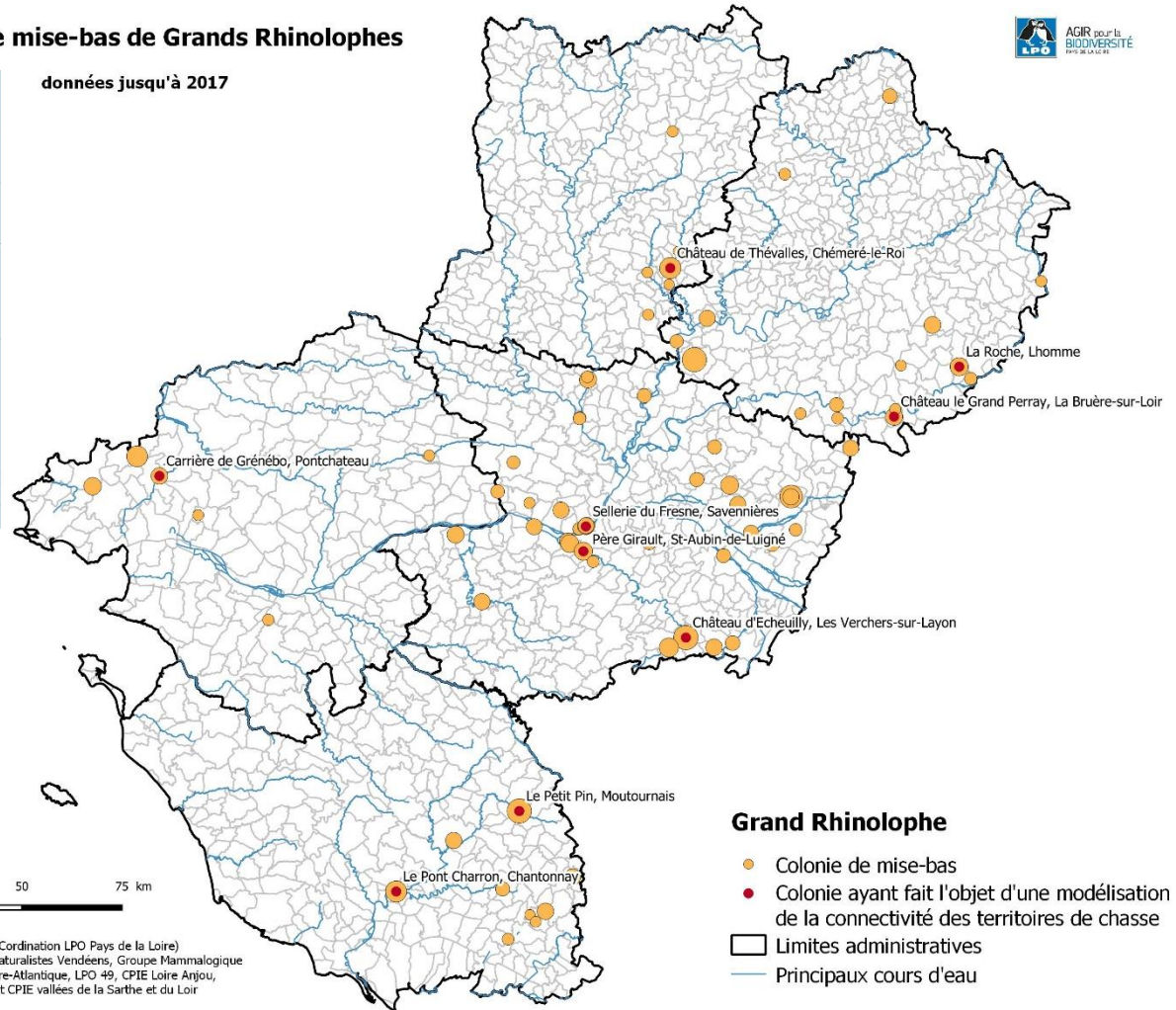
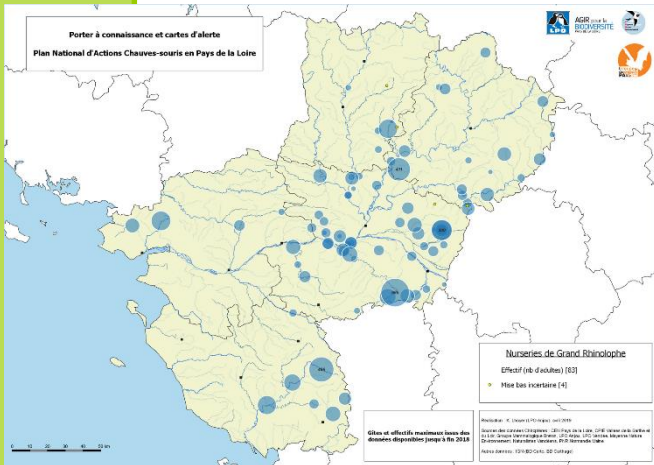


# Des informations à utiliser

## # Modèles de connectivité autour des gîtes majeurs

### Colonies de mise-bas de Grands Rhinolophes

données jusqu'à 2017



# Des actions en cours



## # Mise à jour des ZNIEFFs

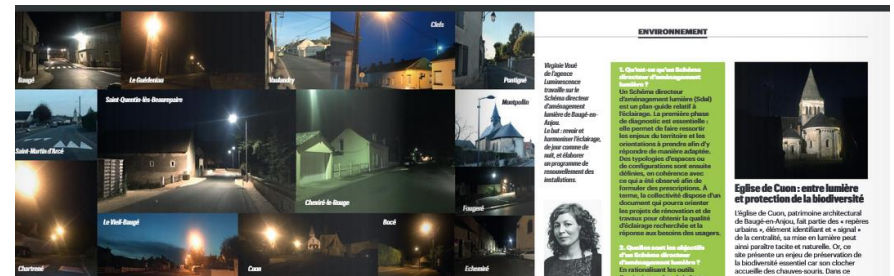
Méthode « chiros » (types 1 et 2) validée  
 Gîtes importants validés (44, 49, 53) et en cours (72, 85)  
 Intégration de lots de données via les portails biolovision  
 En attente d'intégration MNHN ?

**znieff**

ZONES NATURELLES  
 D'INTÉRÊT ÉCOLOGIQUE,  
 FAUNISTIQUE ET FLORISTIQUE

## # Travaux en cours sur les Schéma directeur d'aménagement lumière - SDAL (49, 85 ?)

Lien avec la trame noire/sombre  
 Améliorations avec programme d'actions  
 Accompagnement fin



### « Harmoniser la qualité de l'éclairage public »

**RENDEZ-VOUS EN ANNÉE** Refondre l'éclairage public de Baugé-en-Anjou, Virginie Voué de l'Agence Luminescence en dessine les contours et nous explique les fondements.

**En quoi la qualité de l'éclairage public est-elle importante pour une commune ?**  
 « Cela fait partie de ce qui nous fait vivre dans l'espace public. Le conseil est que la nuit n'est pas une période de repos, mais un moment de vie. L'éclairage public est un véritable support de nos usages et de nos pratiques. Il s'agit d'une véritable approche sur mesure et adaptée. »

**Comment qualifieriez-vous l'éclairage public de Baugé-en-Anjou aujourd'hui ?**  
 « Il est assez rétrogradé, ce qui fait que l'on trouve beaucoup de choses qui ne sont pas adaptées à nos usages et à nos pratiques. Il y a beaucoup de choses qui ne sont pas adaptées à nos usages et à nos pratiques. Il y a beaucoup de choses qui ne sont pas adaptées à nos usages et à nos pratiques. »

**Quels enjeux sont-ils pour vous aujourd'hui ?**  
 « L'enjeu principal est de créer un cadre de référence qui soit partagé et qui soit applicable à l'ensemble des communes de la région. »

**SIÉML**  
 Syndicat intercommunal  
 d'énergies de Maine-et-Loire



**ENVIRONNEMENT**

**1. Où faut-il que les bâtiments soient éclairés ?**  
 Le Schéma directeur d'aménagement lumière (SDAL) est un plan qui définit l'éclairage public. Il permet de faire connaître les enjeux de l'éclairage et les orientations à prendre dans le respect de l'environnement. Des recommandations sont issues de ce document, en collaboration avec les collectivités concernées. A terme, la collectivité dispose d'un document qui sera utilisé pour le projet de règlement de l'éclairage public. Ce document permettra de définir les orientations à prendre pour l'éclairage public. Il sera utilisé pour le projet de règlement de l'éclairage public. Il sera utilisé pour le projet de règlement de l'éclairage public.

**2. Pourquoi est-il important de travailler sur la qualité de l'éclairage public ?**  
 La qualité de l'éclairage public est un enjeu important car elle permet de garantir la sécurité des usagers et de préserver l'environnement. Elle permet également de garantir la qualité de l'éclairage public et de garantir la qualité de l'éclairage public.

**3. Pourquoi est-il important de travailler sur la qualité de l'éclairage public ?**  
 La qualité de l'éclairage public est un enjeu important car elle permet de garantir la sécurité des usagers et de préserver l'environnement. Elle permet également de garantir la qualité de l'éclairage public et de garantir la qualité de l'éclairage public.

**4. Pourquoi est-il important de travailler sur la qualité de l'éclairage public ?**  
 La qualité de l'éclairage public est un enjeu important car elle permet de garantir la sécurité des usagers et de préserver l'environnement. Elle permet également de garantir la qualité de l'éclairage public et de garantir la qualité de l'éclairage public.

**Abruzzes : la prise en compte des usages et de la sécurité**  
 L'accompagnement des usages est une des fonctions essentielles de l'éclairage public. Il permet de garantir la sécurité des usagers et de préserver l'environnement. Il permet également de garantir la qualité de l'éclairage public et de garantir la qualité de l'éclairage public.

## # Travaux en cours sur l'éolien au sein d'interco (49)

*Affiner l'analyse par « ZIP potentielle »*

*Outil d'aide à la décision pour les élus en ajoutant la dimension « biodiversité » au sein de « l'atlas éolien »*

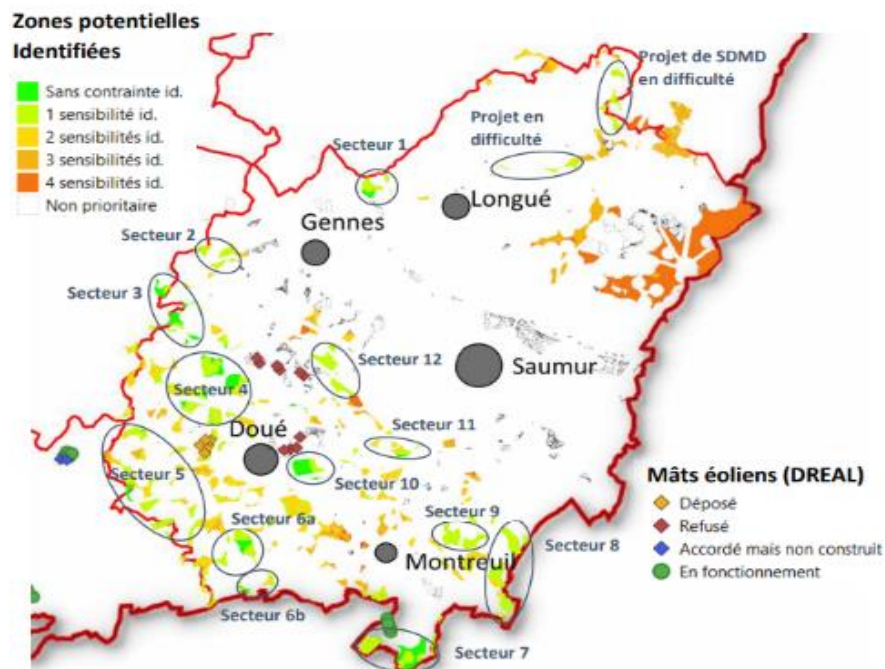
*Pousser l' « Evitement » de la séquence ERC le plus loin possible*

*Proposer une méthode*

Compatibilité des sites avec les enjeux biodiversité
<b>NON</b>
<b>NON MAIS</b>
<b>OUI MAIS</b>
<b>OUI*</b>

*\*sous réserve des résultats de l'EI*

**SIéML**  
Syndicat intercommunal  
d'énergies de Maine-et-Loire





# Perspectives ?



*# Comment mieux interagir avec les FSD ?*

*# Comment alimenter des extensions ?*

*# Quid des sollicitations liées à l'incidence Natura 2000 ?*

*# D'autres besoins ?*



**Merci de votre  
attention**