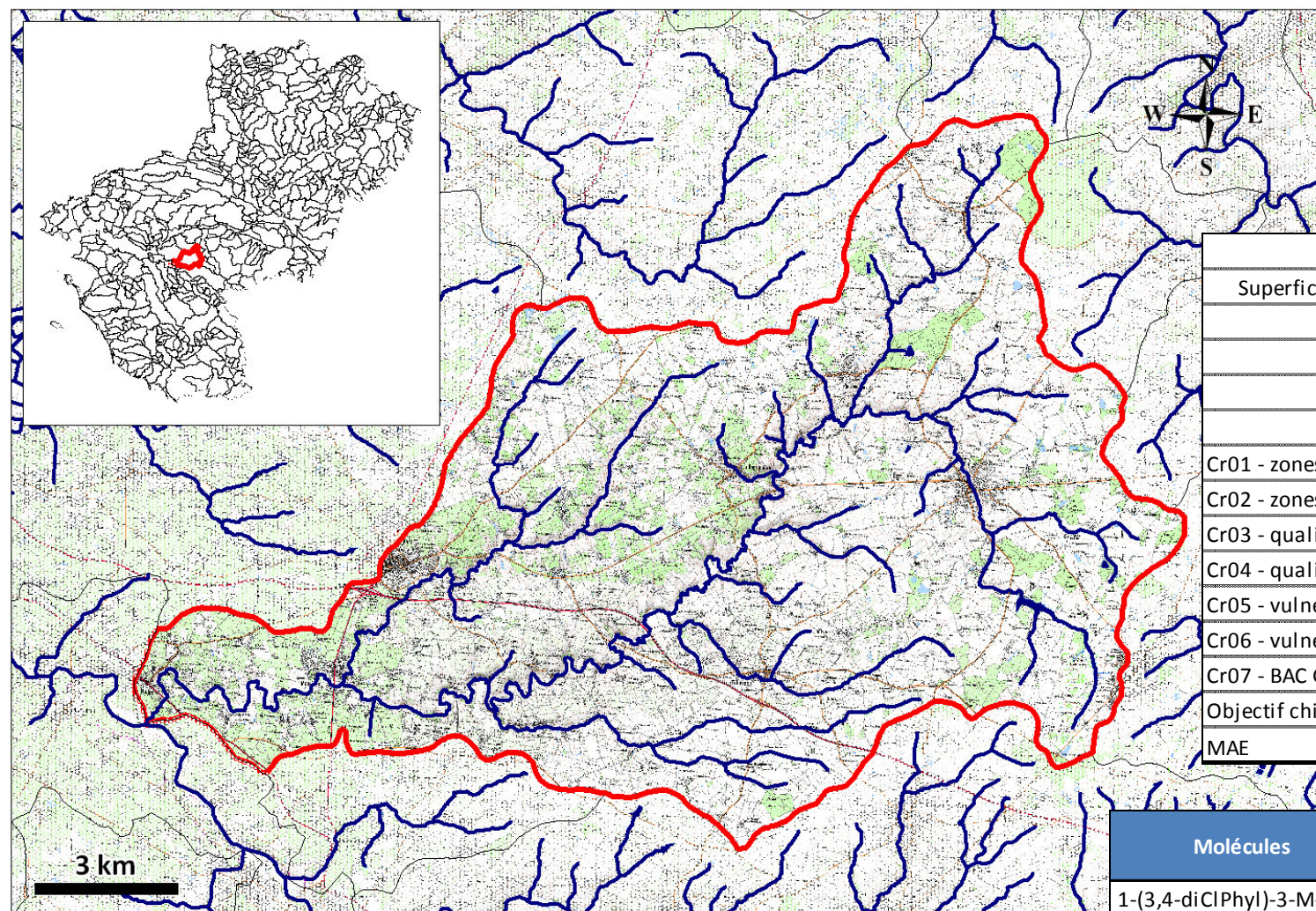
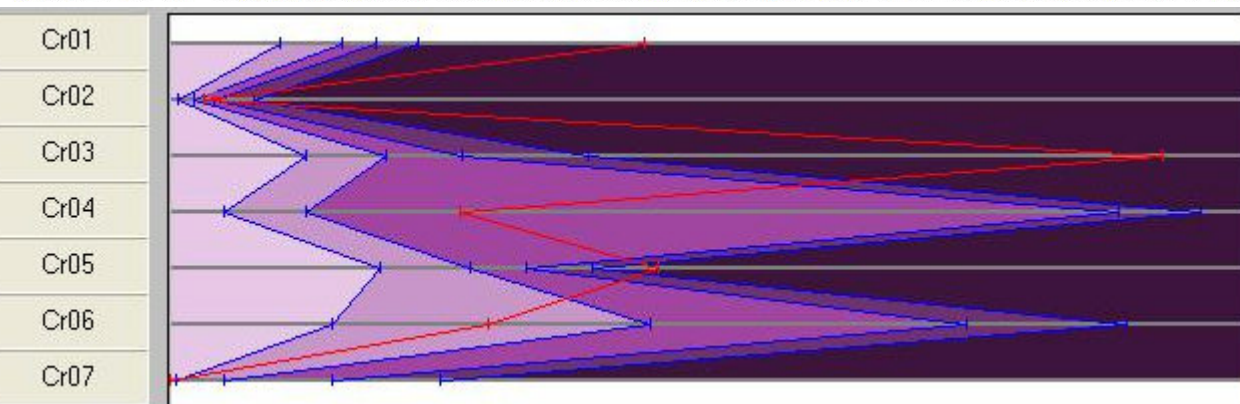
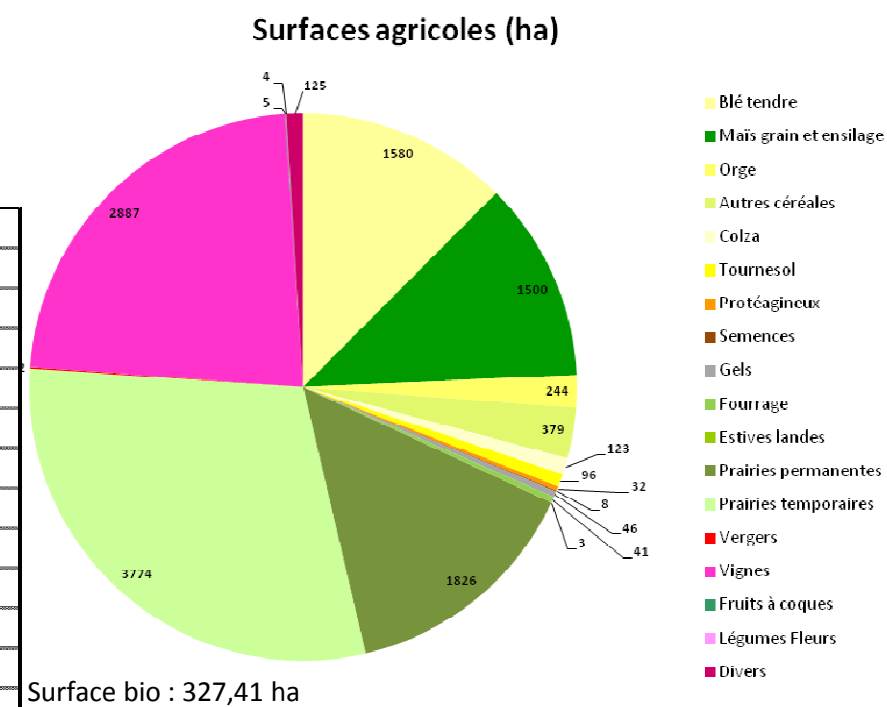


FRGR0548 – LA SANGUEZE ET SES AFFLUENTS DEPUIS LA SOURCE JUSQU'A SA CONFLUENCE AVEC LA SEVRE NANTAISE



Fiche d'identité	
Superficie du bassin (ha)	16174
Station qualité n°	4143150
X	371 966
Y	6 679 730
distance	11.2 km
Cr01 - zones agricoles	3.73
Cr02 - zones non agricoles	0.10
Cr03 - qualité ESU 2010	33.96
Cr04 - qualité ESU tendance	-46.47
Cr05 - vulnérabilité ESU	27.05
Cr06 - vulnérabilité ESO	2.00
Cr07 - BAC Grenelle	0.00
Objectif chimique SDAGE	2021
MAE	NON



Molécules	Maximum détecté (µg/l)	Fréquence de détection
1-(3,4-diClPhyl)-3-M-urée	0.06	14%
2-hydroxy atrazine	0.12	14%
Aminotriazole	0.38	14%
AMPA	43	100%
Atrazine déisopropyl	0.03	14%
Carbendazime	0.07	14%
Chloridazone	0.03	14%
Chlorpyriphos-méthyl	0.03	14%
Chlortoluron	0.06	14%
Diazinon	0.04	14%
Diméthomorphe	0.11	29%
Diuron	0.27	57%
Glyphosate	2.36	71%
Hydroxyterbutylazine	0.21	71%
Isoproturon	0.09	14%
Métalaxyl	0.28	14%
Norflurazone	0.04	14%
Propyzamide	0.05	29%

Observations :

Surfaces non agricoles (ha)

