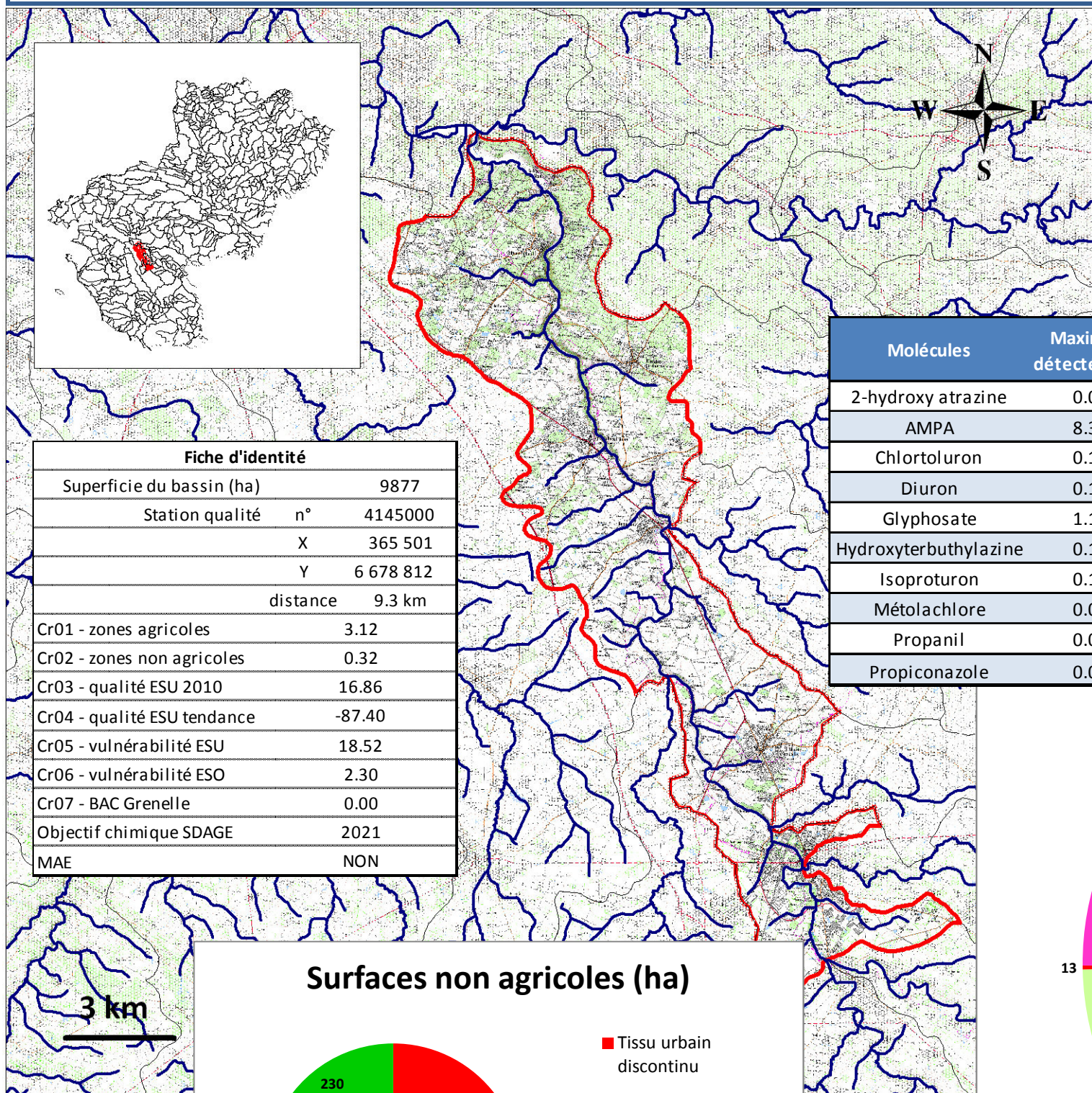
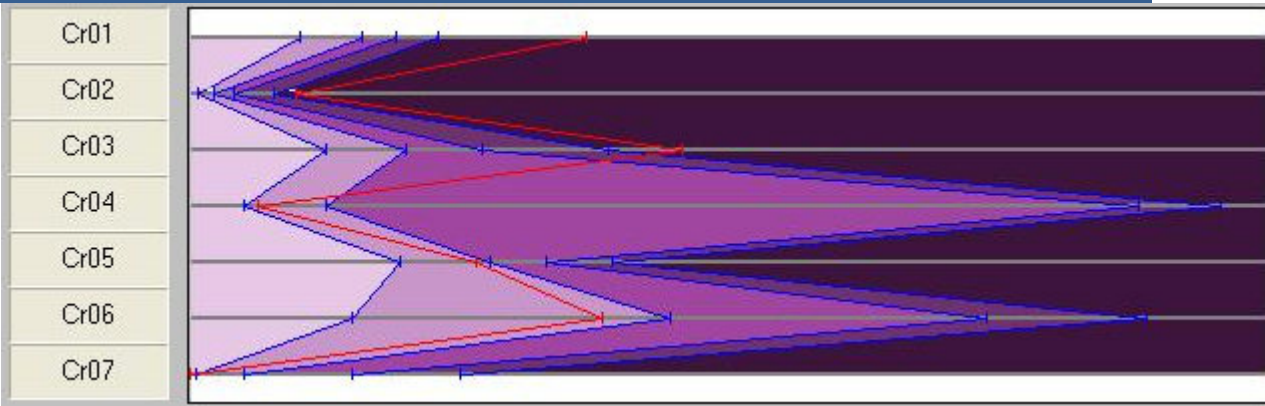


FRGR0550 – LA MAINE DEPUIS SAINT-GEORGES-DE-MONTAIGU JUSQU'A SA CONFLUENCE LA SEVRE NANTAISE



Fiche d'identité	
Superficie du bassin (ha)	9877
Station qualité n°	4145000
X	365 501
Y	6 678 812
distance	9.3 km
Cr01 - zones agricoles	3.12
Cr02 - zones non agricoles	0.32
Cr03 - qualité ESU 2010	16.86
Cr04 - qualité ESU tendance	-87.40
Cr05 - vulnérabilité ESU	18.52
Cr06 - vulnérabilité ESO	2.30
Cr07 - BAC Grenelle	0.00
Objectif chimique SDAGE	2021
MAE	NON

Molécules	Maximum détecté (µg/l)	Fréquence de détection
2-hydroxy atrazine	0.02	29%
AMPA	8.31	86%
Chlortoluron	0.15	29%
Diuron	0.11	43%
Glyphosate	1.19	57%
Hydroxyterbutylazine	0.12	57%
Isoproturon	0.12	57%
Métolachlore	0.05	29%
Propanil	0.02	14%
Propiconazole	0.02	14%



Observations :

