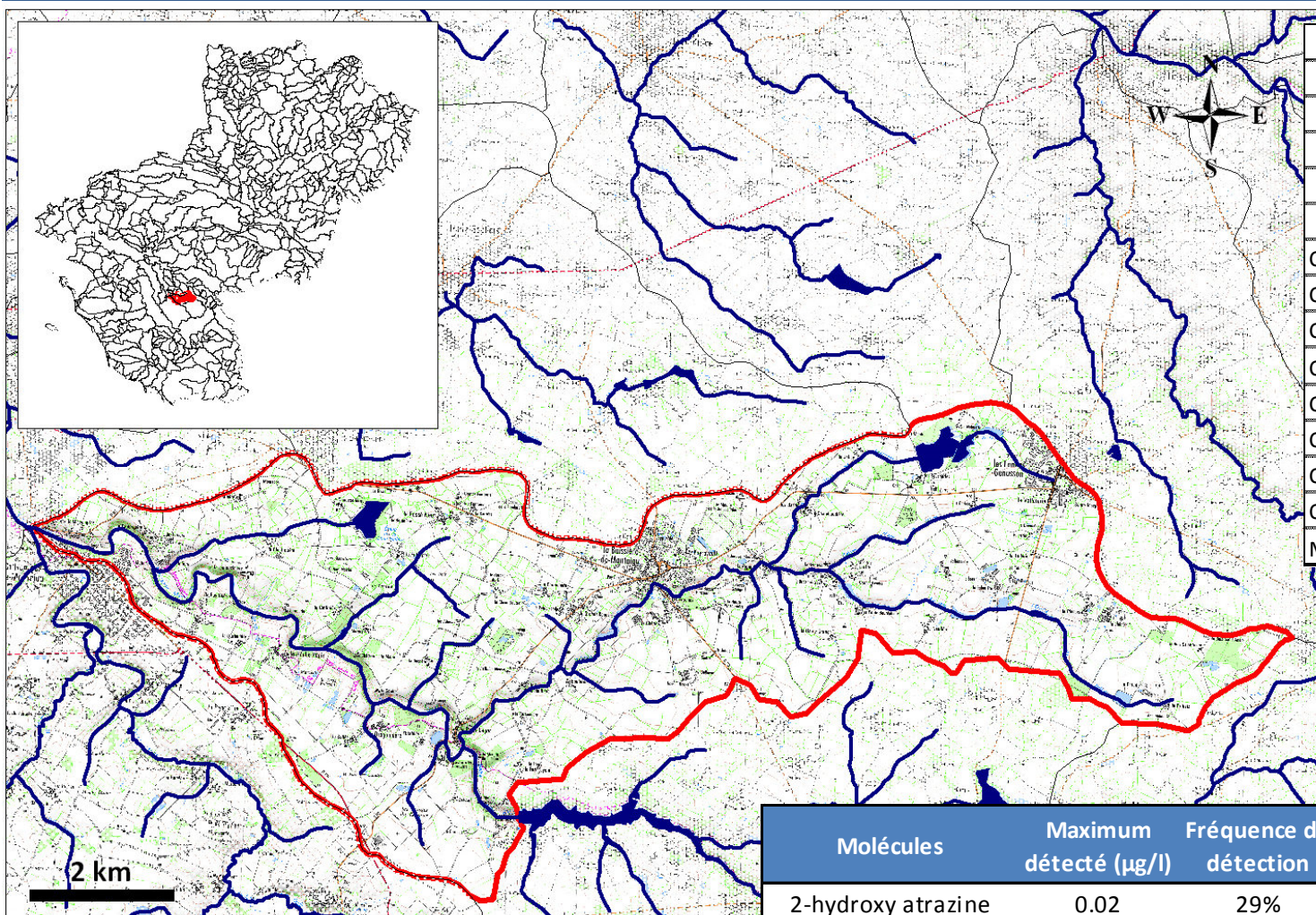
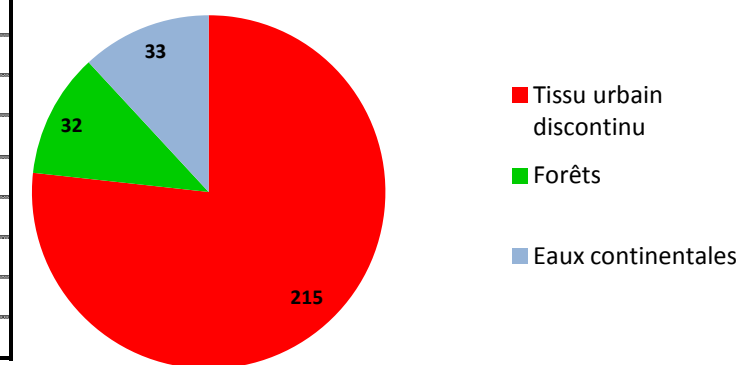


FRGR0549c – LA GRANDE MAINE ET SES AFFLUENTS DEPUIS LA RETENUE DE LA BULTIERE JUSQU'A LA CONFLUENCE DE LA PETITE MAINE



Fiche d'identité	
Superficie du bassin (ha)	5024
Station qualité n°	4145000
X	365 501
Y	6 678 812
distance	26.8 km
Cr01 - zones agricoles	2.08
Cr02 - zones non agricoles	0.13
Cr03 - qualité ESU 2010	16.86
Cr04 - qualité ESU tendance	-87.40
Cr05 - vulnérabilité ESU	25.31
Cr06 - vulnérabilité ESO	2.00
Cr07 - BAC Grenelle	0.00
Objectif chimique SDAGE	2015
MAE	NON

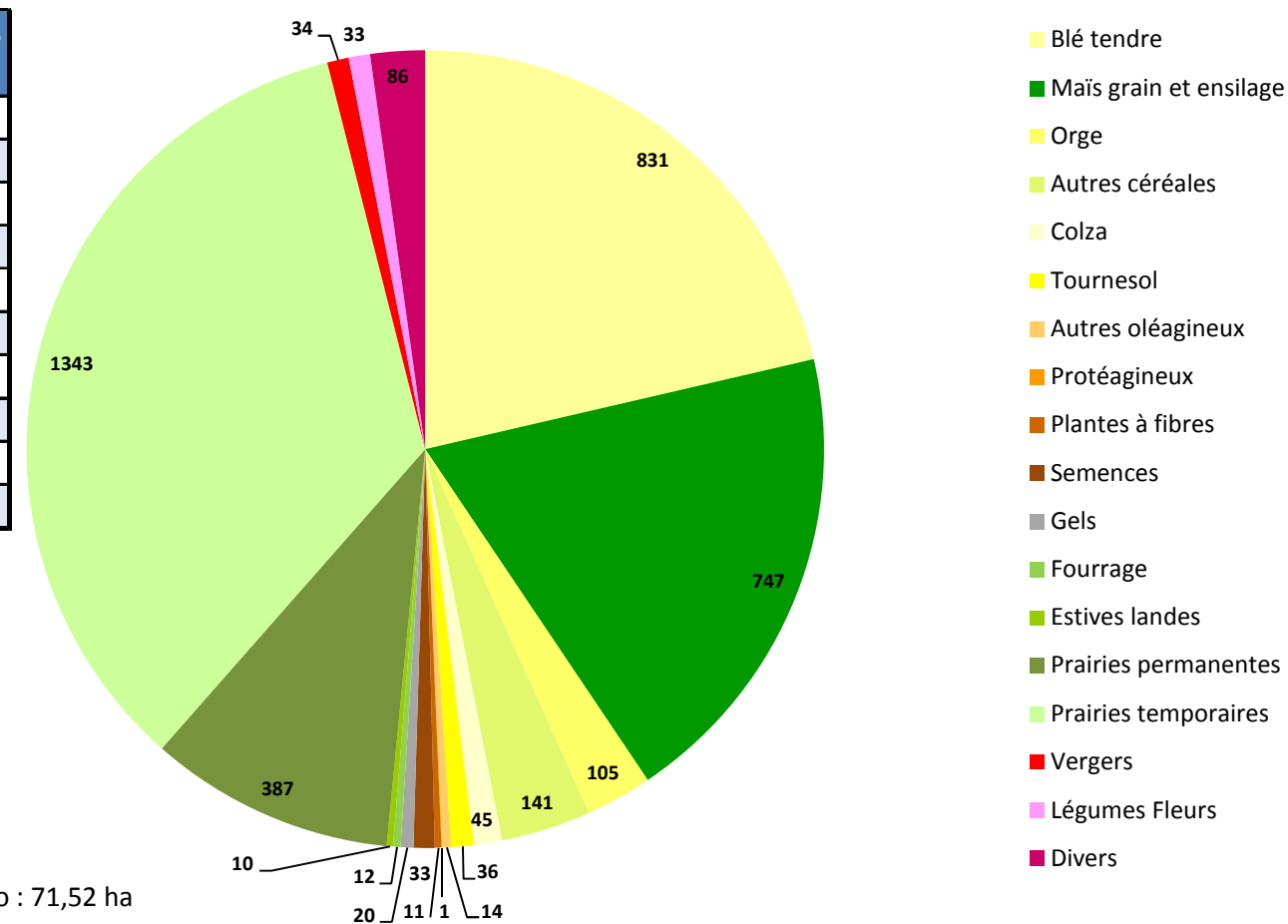
Surfaces non agricoles (ha)



Observations :

Molécules	Maximum détecté (µg/l)	Fréquence de détection
2-hydroxy atrazine	0.02	29%
AMPA	8.31	86%
Chlortoluron	0.15	29%
Diuron	0.11	43%
Glyphosate	1.19	57%
Hydroxyterbuthylazine	0.12	57%
Isoproturon	0.12	57%
Métolachlore	0.05	29%
Propanil	0.02	14%
Propiconazole	0.02	14%

Surfaces agricoles (ha)



Surface bio : 71,52 ha

