

LE FESTIVAL DES NOUVELLES EXPLORATIONS

DU **16**
AU **20**
OCTOBRE
2019

ROYAN
SAINT-GEORGES
DE DIDONNE

4^{ÈME} ÉDITION :

TRAJEC TOIRES

CONFÉRENCES
DÉBATS
SPECTACLES
FILMS
EXPOSITIONS



RÉSERVATIONS : NOUVELLESEXPLORATIONS.COM

Direction Artistique & Illustration : Paykhan.com

EXPLO RER

VILLE DE ROYAN



Avec le soutien de

#Explorables

L'exploration des transitions par les sujets émergents pour l'action publique

#Explorables est un dispositif, animé par le commissariat général au développement durable, d'exploration des transformations de la société française au regard de la transition écologique et solidaire. Il repose sur la mobilisation d'une communauté réunissant des chercheurs, think tank, entreprises, associations, administrations...
Thèmes: tiers lieux, civic tech, justice climatique, nouveaux apprentissages, transformation des organisations, nouveaux récits des transitions...

@LesExplorables - www.ecologique-solidaire.gouv.fr/explorables

Ministère de la Transition écologique et solidaire - Commissariat général au développement durable - Département projets et veille stratégiques de la Délégation au développement durable



EN UN CLIN D'OEIL	4
PRÉSENTATION DE LA NOUVELLE ÉDITION	5
MERCREDI 16 OCTOBRE : SOIRÉE D'OUVERTURE	6 - 7
JEUDI 17 OCTOBRE	8 - 10
VENDREDI 18 OCTOBRE	11 - 15
SAMEDI 19 OCTOBRE	16 - 19
SPECTACLES	18 - 19
DIMANCHE 20 OCTOBRE	19 - 20
FILMS	22
JEUNE PUBLIC - ANIMATIONS	23 - 24
MATINÉE PROFESSIONNELLE	25

2019
SOMMAIRE

CONFÉRENCES • SPECTACLES • FILMS

Du 16 au 20 octobre 2019 – Gratuit*
ouverture au public le 16 octobre à 20H30

*à l'exception de la matinée professionnelle et des films



Cinéma Le Lido
Place de la Gare 17200 Royan



Le Relais de la côte de beauté – Cinéma
Créa 136 boulevard de la côte de beauté
17110 Saint-Georges-de-Didonne

RÉSERVATIONS & INFORMATIONS : NOUVELLESEXPLORATIONS.COM

contact@nouvellesexplorations.com - 06 03 70 35 66





JOURNÉE	HEURE	RENDEZ-VOUS
MERCREDI 16 OCTOBRE	20H	Soirée d'Ouverture avec Franky Zapata
JEUDI 17 OCTOBRE	14H	Fonte des glaces, voies nouvelles ?
	16H	Les énergies changent de routes
	20H30	Les Nouvelles Routes de la Soie
VENDREDI 18 OCTOBRE	Matin	Peut-on faire de la prospective ? matinée pro
	10H31	Un monde plus grand Film
	14H	D'incroyables réseaux dans le cerveau
	17H	Nouvelles routes migratoires
	20H	Marcher pour se trouver
SAMEDI 19 OCTOBRE	14H	Les transports, Jules Verne avait raison
	17H	Les aventuriers du numérique
	20H31	Cara OK Spectacle
	23h01	Chroniques Martiennes Spectacle
DIMANCHE 20 OCTOBRE	11H01	Le voyage dans la lune Film
	11H01	Chroniques Martiennes Spectacle
	14H	En route vers mars ?
	18H	L'imaginaire ouvre les voies du futur (Clôture)

LE REGARD DES EXPLORATEURS

4^{ÈME} ÉDITION : TRAJECTOIRES

Du 16 au 20 octobre, le festival des Nouvelles Explorations, initié par Bettina Laville, permet de partager les regards et analyses sur les découvertes qui struturent notre avenir. Des personnalités marquantes de la recherche, de la philosophie et de l'aventure présentent les défis qui nous attendent au XXI^{ème} siècle. Face aux risques et aux enjeux, pensons et agissons en explorateurs, dont les destinées sont aléatoires mais les projets d'avenir toujours féconds.

Christophe Colomb disait : « On ne va jamais aussi loin que lorsqu'on ne sait pas où on va ». Cette phrase illustre notre siècle car l'incertain ne se planifie pas ; le monde hésite, et balbutie sur sa destinée.

Comme aucune route n'est tracée, on se donne des trajectoires, autorisant les détours passagers, les arrêts provisoires, les brusques accélérations, certaines impasses, le risque de « bugs », et surtout l'incertitude sur la destination finale... Parallèlement, les transformations des transports, l'impulsion des percées technologiques, suggèrent des virages et ouvrent des voies imprévues.

En 2019, le Festival des Nouvelles Explorations emmènera le public sur ces trajectoires parfois nouvelles, parfois éternelles : de la soie ou des épices, routes maritimes inédites, traversées des pôles, cheminements d'une nouvelle humanité, chemins de migrations, nouvelles orbites dans l'espace interplanétaire et enfin, les mondes imaginaires de la science-fiction.



MERCREDI
OCTOBRE
À 20H

16 "TRAJECTOIRES" SOIRÉE D'OUVERTURE

INVITÉ D'HONNEUR : **FRANKY ZAPATA**

Soirée animée par Jean-Louis Caffier, journaliste spécialisé environnement et développement durable, consultant pour BFM TV.

Zapata est avant tout un inventeur. À partir d'une pratique sportive de haut niveau, il invente le flyboard qui lui fera franchir la Manche en août dernier. C'est un explorateur qui réalise le rêve éternel de l'homme, voler, en plus à partir de l'impulsion de l'eau. Franck est l'anti Icare : il utilise l'énergie de la mer pour voler dans les airs, symbolisant ainsi comment le rêve peut devenir innovation. Comme sa future voiture volante....



Franky Zapata rêvait enfant de pouvoir voler un jour. En 1996, il obtient son premier titre de champion de France, et devient 11 ans plus tard champion du monde de jet ski. Grâce à son excellente connaissance des Véhicules Nautiques à Moteur, il invente en une nuit le tout premier Flyboard à eau, engin à sustentation hydropropulsée qui sera transformé, deviendra le célèbre Flyboard Air et volera pour la première fois en 2016.

L'homme qui a atterri sur les Champs-Élysées le 14 juillet 2019 et a depuis lors traversé la Manche, expert de l'hydropropulsion, est aussi entrepreneur à succès depuis 1998 à travers la team Zapata Racing, présente dans 5 continents et organisatrice de la première coupe du monde de Flyboard en 2012.

Il n'est pas prévu de démonstration du Flyboard Air.

Soirée suivie de la projection du documentaire VINCI, L'ESPRIT LIBRE de Bernard Cazédépats Coproduction France 3 Centre-Val de Loire et Troisième Oeil Productions.

LE RÊVE
ÉTERNEL DE
L'HOMME :
VOLER.

JEUDI
OCTOBRE
À 14H

17 FONTE DES GLACES, VOIES NOUVELLES ?

L'Antarctique et l'Arctique subissent des changements climatiques majeurs, comme en témoignent la fonte des glaces ou le réchauffement du permafrost. Des passages circumpolaires se libèrent, ouvrant des voies de circulation océaniques. Les ressources nouvellement accessibles excitent la convoitise des Etats et dessinent les contours d'une nouvelle carte géopolitique.



LAURENT MAYET

Laurent Mayet Président-fondateur de l'association le Cercle Polaire. Il a effectué une vingtaine d'expéditions dans l'Arctique et dans l'Antarctique, notamment dans le passage du Nord-Ouest et la route maritime du Nord, et continue de se rendre chaque année dans les zones des hautes latitudes. Il fut le conseiller du Premier ministre Michel Rocard, lorsque celui-ci était ambassadeur pour les zones polaires (2009-2016) ; puis Représentant spécial pour les affaires polaires (2016- 2017) ; il a aussi coordonné la « Feuille de route nationale sur l'Arctique » (2013-2017) ; a été l'adjoint de l'ambassadeur pour les océans (2008). Son prochain ouvrage, *Utopies polaires*, paraîtra chez Plon.

Thierry Garcin Chercheur associé à l'Université Paris-Descartes, professeur invité à la Sorbonne Abou-Dhabi, et Maître de conférences à HEC, il est notamment l'auteur de *Géopolitique de l'Arctique*, (Economica, 2013), de *La Fragmentation du monde. La puissance dans les relations internationales*, (Economica, 2018). De 1984 à 2018, Thierry Garcin était également producteur délégué à Radio-France dans l'émission quotidienne « Les Enjeux internationaux » de France-Culture.



THIERRY GARCIN

JEUDI
OCTOBRE
À 16H

17 LES ÉNERGIES CHANGENT DE ROUTES

L'électricité est au cœur des transitions écologiques et énergétiques. Comment la produire, la distribuer et la sécuriser ? Le réseau français a une moyenne d'âge de 50 ans, et doit être rénové, au service du quotidien et de la sobriété énergétique. Les explorateurs de l'énergie sont ceux qui portent les transformations techniques et sociétales.



FRANÇOIS BROTTES

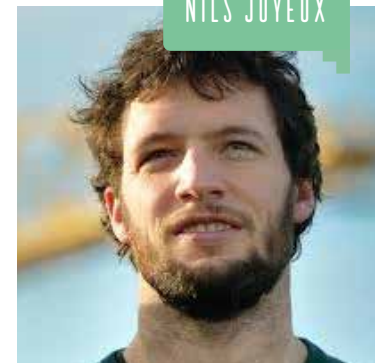
François Brottes Président du directoire de RTE depuis 2015. Journaliste puis directeur associé d'une entreprise audiovisuelle, François Brottes a été maire de Crolles (2005-2014) et conseiller régional de Rhône-Alpes (1992-98). Elu député de l'Isère en 1997, il devient Premier vice-président du groupe Socialiste, républicain et citoyen (SRC) et préside la Commission des affaires économiques de l'Assemblée Nationale (2012-2015). Il a également présidé l'association nationale

des élus de la Montagne. François Brottes a présidé de nombreuses commissions parlementaires traitant de sujets économiques et énergétiques. Il est également l'auteur de la proposition de loi sur la transition vers un système énergétique sobre.



BENOIT BOUREL

Benoit Bourel Enseignant-chercheur en biologie animale et écologie, Vice-Recteur de la Faculté de l'Université Catholique de Lille en charge de la responsabilité sociétale. En 2007, il crée l'Institut du Développement Durable et Responsable, un dispositif transversal de l'Université, en synergie avec les acteurs locaux. Il est Titulaire de la Chaire « Explorateurs de la Transition », qui aborde les aspects organisationnels et comportementaux de la transition énergétique.



NILS JOYEUX

Nils Joyeux Officier de la marine marchande, Nils a travaillé sur divers types de navires au poste de lieutenant et d'officier mécanicien ; il a ensuite été chargé de recherche pour l'ENSM avant de fonder Zéphyr & Borée, start-up nantaise qui ambitionne de lancer une flotte de cargos à faible impact environnemental, grâce à un système de voiles rigides installées sur les transporteurs maritimes.

JEUDI
OCTOBRE
20H30

17 LES NOUVELLES ROUTES DE LA SOIE

Artères routières, infrastructures portuaires, gazoducs, fibres optiques, services ferroviaires : aux caravanes de la soie succèdent les trajectoires des ambitions économiques de la Chine, qui se fraye une voie royale vers l'Occident. Les pays riverains oscillent entre fascination et inquiétude, et les protecteurs de l'environnement tremblent...



RÉMI PERELMAN

Rémi Perelman Ingénieur agronome à l'INA, breveté ORSTOM (sciences humaines), CHEAM 1985. A exercé diverses responsabilités en aménagement du territoire rural et urbain, puis en relations internationales avec une dominante Asie. Ancien délégué général de Stratégies Asie-Pacifique, il a créé le serveur Internet francophone Sources d'Asie (1996-2000). Analyste en géopolitique, il participe au Groupe de réflexion prospective Asie21-Futuribles International.

Nashidil Rouiaï Docteure en géographie culturelle et en géopolitique, spécialiste de la Chine et de Hong Kong, son travail se concentre notamment sur les stratégies d'influence étatiques, et plus particulièrement sur l'importance de la « *soft power* » dans l'arsenal géopolitique de la Chine. Elle finalise en ce moment l'article Les Nouvelles routes de la soie, de l'Encyclopédie Universalis après avoir publié aux Editions du Rocher dans l'*Atlas Géopolitique Mondial 2019* « La Chine à la conquête de la nouvelle route de la soie ».

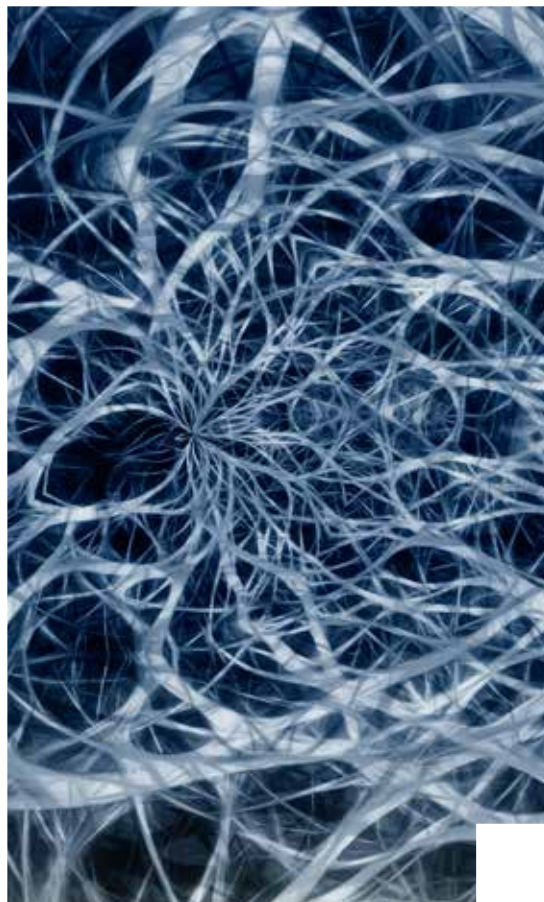


NASHIDIL ROUIAÏ

VENDREDI
OCTOBRE
À 14H

18 D'INCROYABLES RÉSEAUX DANS LE CERVEAU

Avec ses milliards de neurones, le cerveau est un réseau presque infini de connexions. Sa connaissance est aujourd'hui révolutionnée par les nouveaux outils mathématiques des systèmes complexes, modifiant la compréhension de l'intelligence et de la sensibilité, nourrissant l'espoir de vaincre de nombreuses pathologies.



SOPHIE ACHARD

Sophie Achard Depuis 2008 chercheur en statistique au CNRS et à l'Université de Grenoble. Elle développe en étroite collaboration avec le GIN (Grenoble Institut des Neurosciences) et le CHU de Grenoble des méthodes statistiques pour la caractérisation des réseaux de connectivité cérébrale, à partir d'enregistrements d'imagerie par résonance magnétique. Cette modélisation du fonctionnement cérébral permet une classification, et promet une meilleure compréhension de la plasticité cérébrale après un coma.

VENDREDI
OCTOBRE
17H

18 LES NOUVELLES ROUTES MIGRATOIRES

Au-delà des trajectoires maritimes chaotiques de la Méditerranée qu'empruntent les migrants africains, celles des réfugiés mexicains vers les Etats-Unis, ou celles, tragiques, des Rohingas, avons-nous seulement idée des nouvelles routes migratoires dues aux changements climatiques que les hommes emprunteront au XXI^e siècle, à l'image des migrations du vivant décrites dans le manifeste du Museum National d'Histoire Naturelle ?

FRANÇOIS GEMENNE



François Gemenne, Docteur en sciences politiques de Sciences Po Paris et de l'Université de Liège, François Gemenne est spécialiste des questions de géopolitique de l'environnement, et enseigne ces matières à Sciences Po Paris, Grenoble et à l'Université libre de Bruxelles. Ses recherches sont essentiellement consacrées aux migrations et aux déplacements de

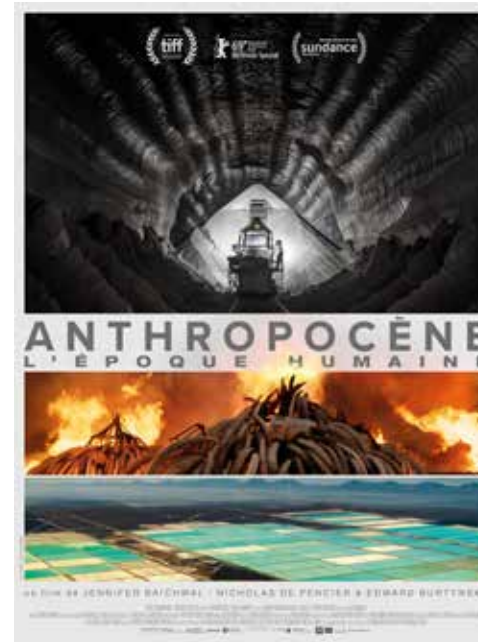
populations liés aux changements de l'environnement, ainsi qu'aux politiques d'adaptation au changement climatique. Il est l'auteur de nombreux ouvrages, parmi lesquels *Géopolitique du changement climatique* (Armand Colin, 2009), *l'Atlas des migrations environnementales* (2016) et *l'Atlas de l'Anthropocène* (2019) aux presses de Sciences Po.

VENDREDI
OCTOBRE
20H

18 SOIRÉE SPÉCIALE : PREMIÈRE PARTIE MARCHER POUR SE TROUVER

Avant le débat, en avant-première à 20h, découvrez le film *Anthropocène : l'ère humaine*.

Réalisation : Jennifer Baichwal, Nicholas De Pencier et Edward Burtynsky.



Les activités humaines laissent une empreinte profonde et quasi-irréversible dans l'histoire géologique et climatique de notre planète. Les réalisateurs du film ont parcouru le monde pour récolter les preuves de cette domination. En s'appuyant sur des techniques photographiques de très haute définition, *Anthropocène : L'ère humaine* témoigne de ce moment critique de l'humanité. Faisant converger l'art et la science, ce film illustre de façon fascinante et provocatrice l'impact destructeur de l'espèce humaine sur notre planète.

VENDREDI
OCTOBRE
21H30

18 SOIRÉE SPÉCIALE : DEUXIÈME PARTIE MARCHER POUR SE TROUVER

Alors que l'humanité accélère sa démarche incertaine, beaucoup d'entre nous cherchent et parfois trouvent ou inventent des trajectoires personnelles militantes, leurs propres chemins de Compostelle. Avec un espoir de rencontre et de convergence ?

FRANÇOIS GARDE

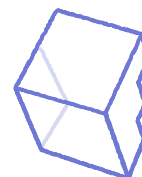


François Gardé, écrivain, a effectué une carrière administrative Outre-Mer. Il est aujourd'hui vice président du Tribunal administratif de Grenoble. En parallèle, il a publié des romans d'aventure, notamment *Ce qu'il advint du sauvage blanc*, Goncourt du premier roman 2012, des essais et récits (*La baleine dans tous ses états* 2015, *Marcher à Kerguelen*, 2017). Il vient de publier *La Position des pôles, Petit traité de géopolitique subjective*. Son dernier roman, *Roi par effraction*, vient de paraître également chez Gallimard.

Francis jutand Directeur scientifique et Directeur général adjoint de l'Institut Mines Télécom Normalien et agrégé de physique, il a été directeur scientifique de France Télécom R&D. et le premier directeur du département « sciences et technologies de l'information et de la communication » (STIC) au sein du CNRS. Il est à l'origine du pôle mondial Cap Digital Paris Région, et le créateur de la Fondation Télécom.

Il assure la présidence du Conseil scientifique STIC de l'ANR, et la vice-présidence de l'alliance des organismes de recherche du numérique, Allistene.

FRANCIS JUTAND



George Amar Ingénieur à multiples facettes. Chercheur associé à la chaire Théories et Méthodes de la Conception innovante, École des Mines Paris-Tech PSL. Spécialiste des mobilités, il est ancien directeur de la Prospective de la Recherche et de l'Innovation à la RATP. Auteur notamment des ouvrages *Homo Mobilis - Une civilisation du mouvement* (FYP Éditions 2010 et 2016) et *Repenser la mobilité comme un art*, 2015. Il a également coordonné le livre *le génie de la marche*, issu du colloque de Cerisy, paru en 2016 chez Hermann Editeurs.

GEORGES AMAR



MARTIAL BRETON

Martial Breton termine son Master Gouvernance de la transition, écologie et société, à l'Université Paris Saclay.

Il est l'un des membres fondateurs du mouvement Youth For Climate en France, mouvement des jeunes en grève pour le climat, inspiré par l'action de la jeune militante Greta Thunberg. Il rejoint en juin le collectif des Gilets citoyens pour travailler sur la Convention citoyenne pour le climat.

SAMEDI
OCTOBRE
14H

19 LES TRANSPORTS : JULES VERNE AVAIT RAISON

La mobilité est aujourd'hui tiraillée entre le vertige de vitesse, comme dans le projet Hyper-loop, et la séduction de la lenteur, souvent au nom de l'éthique personnelle et écologique. Mais les explorations de la mobilité transposent au monde réel les concepts imaginés par Jules Verne, et peuplent le ciel, la terre et la mer d'objets mobiles qui abolissent les distances.

Fanny Bouton est journaliste spécialisée dans les nouvelles technologies et les jeux vidéo depuis 2003. Organisatrice des Fanny's Party, des soirées où se retrouvent plusieurs fois par an geeks et gamers, elle participe également chaque semaine au pod-cast On Refait le Mac et intervient sur différents médias comme BFM Business.

A la fois reconnue par ses connaissances des technologies et passionnée de science-fictions, elle fait le lien entre l'imaginaire et le réel dans ses conférences.



FANNY BOUTON

Charles Dalberto Issu d'un cursus école de commerce, il crée 1984 une société d'édition de logiciel et occupe plusieurs fonctions de management, toujours dans le software. En 2012, à la frontière symbolique des cinquante ans, il décide avec son épouse de quitter leur confort francilien pour explorer divers projets. Aujourd'hui, il dirige la start up HOVERTAXI, qu'il a fondée en 2018, et se passionne pour les mobilités douces. L'HoverTaxi est un aéronef électrique équipé de 8 rotors, il est silencieux, ne pollue pas, peut transporter un pilote et un passager et parcourir 25 km en 15 minutes.



CHARLES DALBERTO

SAMEDI
OCTOBRE
17H

19 LES AVENTURIERS DU NUMÉRIQUE

L'ère numérique est une épopée technique vertigineuse, par exemple au fond des mers, mais aussi une aventure sociétale, démocratique et éthique. Au-delà de la prouesse technique, comment orienter la société digitale vers le bien commun et la protection des diversités humaines et écologiques ?



GEOFFROY DE DINECHIN

Geoffroy De Dinechin,

Directeur de l'ingénierie et de l'expertise au sein d'ORANGE MARINE, ancien officier de Marine Marchande. Il est spécialiste des projets

d'installations de câbles sous-marins en fibre optique depuis 23 ans et dirige l'activité de la flotte de navires câbliers de l'opérateur, sur les projets de poses qui visent à déployer de nouvelles routes numériques à travers les océans du globe.

VIRGINIE STEINER

Virginie Steiner, Administratrice générale des données pour la Ville et la Communauté d'agglomération de La Rochelle, elle est directrice scientifique adjointe de l'Institut du numérique responsable. Passionnée par les questions d'éthique, en particulier des problématiques de données personnelles et d'Intelligence artificielle, ainsi que de l'impact environnemental des outils numériques, elle a initié la réflexion sur le numérique durable et soutenable à partir de 2016 en milieu urbain.



JACQUES-FRANÇOIS MARCHANDISE

Jacques-François Marchandise est délégué général de la Fing, association qu'il a cofondée en 2000 et qui questionne les potentiels et les enjeux de la société numérique. Philosophe de formation, il est professeur associé à l'Université Paris-Est Marne-la-Vallée. Prospectiviste, il explore notamment les transitions de l'action publique, les mutations du travail et de l'emploi, les questions de culture numérique et d'inclusion, les liens entre numérique et transition écologique, entre numérique et territoires. Il conduit le programme « RESET-Quel numérique voulons-nous ? (2019-2022) », impliquant un ensemble d'acteurs publics, privés et associatifs autour d'une réinvention du numérique fondée sur le développement humain.

SAMEDI
OCTOBRE
20H31

19 SPECTACLES

Pour la première fois, le festival des Nouvelles Explorations propose une programmation culturelle à part entière, à travers une sélection de spectacles et de films thématiques. En partenariat avec l'association Créa. Pour commencer, une séance d'humour ravageur.



19 OCTOBRE - 20H31

Cara OK?!

Fondée en 2008, l'A.N.P.U. (l'Agence Nationale de Psychanalyse Urbaine) s'est vu confier la délicate mission de psychanalyser le monde entier. Étape incontournable, la Communauté d'Agglomération Royan Atlantique constitue un véritable cas d'école pour lequel la transition énergétique constitue à la fois une ultime planche de salut, un vrai acte de renaissance et une belle manière de se réenchanter comme nous le découvrirons au travers d'une conférence agrémentée d'images à couper le souffle.

Durée : 1H15

SAMEDI
& DIMANCHE
23H01 & 11H01

19 SPECTACLES

19 OCTOBRE - 23H01

20 OCTOBRE - 11H01

CHRONIQUES MARTIENNES



Chroniques Martiennes

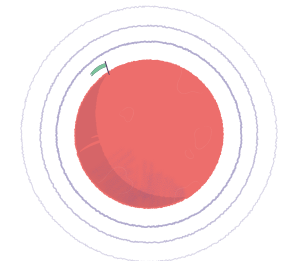
Adapté d'un des chefs d'œuvre de la science-fiction, dû à Ray Bradbury. Pourtant ce dernier disait lui-même : « c'est de la fantaisie plutôt que de la science-fiction, parce que cela ne peut arriver en aucun cas. Mais qu'importe ! Ici la civilisation martienne existe ; la conquête par les Terriens, qui y met fin, est marquée d'épisodes qui illustrent avec grâce et mélancolie l'incapacité de communiquer. »

Dans un dispositif original, allongez-vous dans un transat, mettez votre casque et dans la semi-pénombre, décollez avec les comédiens et musiciens aux allures de scientifiques.

PREMIÈRE. Compagnie : Théâtre dans la forêt.

Durée : 1H10

Attention : deux représentations sont prévues, samedi soir et dimanche matin, en raison d'un petit nombre de places. Pensez à réserver !



DIMANCHE
OCTOBRE
14H

20 EN ROUTE VERS MARS

Cette planète sœur de la nôtre est la plus explorée, et pourtant les énigmes fourmillent encore ; chaque année en résout certaines et en détecte de nouvelles. Dans le même temps, l'humanité semble avoir pris une décision collective ambitieuse : on va y faire un retour d'échantillon, puis on va s'y poser. Un de nos meilleurs chercheurs planétologues nous fait découvrir tout cela.



FRANÇOIS FORGET



François Forget Chercheur au CNRS, il a travaillé à plusieurs reprises (1992-1993, 2004-2005) à la NASA. F. Forget est spécialiste de l'exploration du système solaire. Ses recherches portent notamment sur la planète Mars, son environnement actuel et son évolution passée. Il est membre des équipes scientifiques des missions Mars Express et Exomars (ESA), Mars Reconnaissance Orbiter, INSIGHT et New Horizons (NASA). Membre de l'Académie des sciences.

DIMANCHE
OCTOBRE
18H

20 CLÔTURE AU LIDO L'IMAGINAIRE OUVRE LA VOIE DU FUTUR

Nous explorons de nouvelles manières de faire société, navigant entre les menaces diverses et les disruptions brutales. Mais à côté de la réalité des découvertes scientifiques, la science-fiction, l'imaginaire, le merveilleux technique nous guident dans la perception que nous avons du futur. Cette soirée de clôture sera dédiée aux esthétiques d'anticipation et aux représentations graphiques du monde de demain.



FLEUR HOPKINS

Fleur Hopkins est doctorante en histoire de l'art (Paris 1 Panthéon-Sorbonne) et chercheuse invitée au département sciences et techniques de la BNF. Elle est spécialiste de la culture visuelle et des médias, et explore les imaginaires du genre littéraire, trop méconnu, du « merveilleux-scientifique ». Elle a été commissaire de l'exposition « Le merveilleux-scientifique. Une science-fiction à la française », à la Bibliothèque Nationale de France. Elle soutient sa thèse en novembre prochain.

Jacques Lélut Plasticien et scénographe, il débute sa carrière comme comédien et metteur en scène. En 1978, il change de cap avec «Le monde fantastique des nefs» une exposition-spectacle où il met en scène ses talents de plasticien. Pratiquant l'art de la récupération et du détournement, il crée depuis lors des objets et des ambiances fantastiques et baroques : Jacques Lélut compte, à ce jour, plus de 200 créations. Des sculptures présentées dans divers sites urbains, telles que la célèbre Aquanef, embarcation futuriste qui n'est pas sans rappeler l'univers de Jules Verne, ou la scénarisation de l'univers B.D. d'Alexandre Jodorowsky.



JACQUES LÉLUT

FILMS



VINCI L'ESPRIT LIBRE

16 Octobre - lors de la soirée d'ouverture (p.6-7) - Lido / Royan

Un film de Bernard Cazedepats.
Une coproduction France 3 Centre-Val de Loire et Troisième Œil Productions.
Créateurs et scientifiques d'aujourd'hui nous racontent comment l'esprit du génie italien est en complète résonance avec le 21e siècle.
Gratuit



UN MONDE PLUS GRAND

18 octobre - 10H31 - Relais de la côte de beauté / Saint-Georges-de-Didonne

Un film de Fabienne Berthaud avec Cécile de France
D'après le livre *Mon initiation chez les chamanes* de Corine Sombrun.
Partie en Mongolie chez des éleveurs de rennes pour enregistrer des chants traditionnels, Corine pensait pouvoir surmonter la mort de Paul, son grand amour. Mais sa rencontre avec la chamane Oyun bouleverse son voyage. Une initiation, une route personnelle fascinante.
Payant sur place - Tarif unique 6 euros



ANTHROPOCÈNE : L'ÈRE HUMAINE

Avant-première lors de la soirée spéciale « Marcher pour se trouver » (p.13)
18 octobre - 20H - Relais de la côte de beauté / Saint-Georges-de-Didonne

Un film de Jennifer Baichwal, Nicholas De Pencier et Edward Burtynsky.
Les activités humaines laissent une empreinte profonde et quasi-irréversible dans l'histoire géologique et climatique de notre planète. Au croisement brillant de l'art et de la science, ce film est une expérience fascinante et provocatrice de l'impact de notre espèce détruisant La Terre.
Gratuit

JEUNE PUBLIC



LE VOYAGE DANS LA LUNE

20 Octobre - 11H01

Un film de Rasmus A. Siversten
À partir de 5 ans
Avant Première

Tous les pays du monde rêvent d'atteindre la Lune pour y planter leur drapeau. Solan et Ludvig décident de tenter leur chance à bord de la fusée construite par Féodor. Commence alors une incroyable odysée spatiale !

Le dernier épisode des aventures de Solan et Ludvig après De la neige pour Noël et La Grande course au fromage.

Payant sur place - Tarif unique 4 euros



Pendant certaines conférences du week-end, un espace ludique pour les enfants, sous surveillance d'un médiateur, est prévu dans la médiathèque du Relais de la côte de beauté afin que les parents puissent profiter du festival.

Samedi 19 octobre à 14 et 17h, puis dimanche 20 octobre à 14h.

Inscriptions préalables auprès de contact@nouvellesexplorations.com
À partir de 5 ans.

ANIMATION



RÉUSSISSEZ VOTRE EXPLORATION SCIENTIFIQUE

Explorez - Analysez - Découvrez ce cube immersif pour relever les 7 défis qui vous conduiront au-delà des volcans boucliers martiens.

L'Espace Mendès France - centre de culture scientifique, technique, et industrielle (CCSTI) en Nouvelle Aquitaine et les agences XIWEN studio et Lubicom vous invitent à vivre MISSION MARS, une exploration inédite de la planète Mars depuis le rover AREION.



Le CUBE IMMERSIF est un dispositif démontable et modulable, qui a vocation à accueillir des productions à caractères culturels et les présenter de façon itinérante dans n'importe quel lieu. MISSION MARS est une activité ludo-pédagogique immersive et coopérative.

Regroupés en équipe, les 4 à 10 visiteurs devront œuvrer ensemble pour réussir les 7 missions du programme scientifiques AREION. Ces missions associent réalité virtuelle, défi et partage d'informations pour offrir un divertissement intelligent où émerveillement, émotions et connaissances sur Mars se combinent.

Dans la limite des places disponibles. Pensez à réserver !



Samedi 19 Octobre :

A partir de 14 ans.
2 séances de 14h à 16h, et de 16h à 18h.

Dimanche 20 octobre :

A partir de 14 ans.
3 séances de 10h à 12h, de 14h à 16h, et de 16h à 18h.

LA MATINÉE PRO

MATINÉE PROFESSIONNELLE

TRAJECTOIRES VERSUS 18 OCTOBRE 2019 PROSPECTIVE

CAREL
48 Boulevard Franck Lamy,
17200 Royan

Sur inscription :

contact@nouvellesexplorations.com

En 2018 nous avons lancé le débat : **«peut-on encore faire de la prospective ?»** Nous avons constaté, malgré des instruments technologiques de plus en plus performants, une part croissante d'incertain, d'aléatoire, voire de hasardeux dans les travaux de prospective. C'est une des raisons pour lesquelles cette édition s'appelle **«trajectoires»**. En 2019, nous réunissons des prospectivistes, des économistes, des climatologues qui ouvriront le débat : **devrons-nous, définitivement, abandonner toute planification pour nous résigner aux seules trajectoires...**

Avec le soutien du Ministère de la transition écologique et solidaire, de l'Université de La Rochelle, l'Institut Mines Télécom et l'Espace Pierre Mendès France à Poitiers.

Colloque accessible au public professionnel (collectivités, directeurs de l'innovation, chercheurs...) et étudiants.



CRÉA

SAISON CULTURIEUSE ★ 19-20

Cinéma & Spectacles

★ www.crea-sgd.org ★

Saint-Georges-de-Didonne ★ Breuillet ★ La Tremblade (Ronce-Les-Bains)

REMERCIEMENTS

BETTINA LAVILLE ET PHILIPPE WALDTEUFEL,
l'association Explorer et son conseil d'administration,

l'équipe du festival :

Juliette Marchandise-Franquet, Théophile Denis, Fabio Meschini,
Pénélope Gleyze, Virginie Arbib,

remercient chaleureusement :

Patrick Marengo, Maire de Royan,
les membres du conseil municipal et les services de la mairie,
Dominique Bussereau, Président du Conseil Départemental de la
Charente-Maritime, et les services du département,
Alain Rousset, Président du Conseil Régional de Nouvelle-Aquitaine,
et les services de la région,

ainsi que

Jean-Marc Bouffard, Maire de Saint-Georges-de-Didonne,
les membres du conseil municipal et les services de la mairie,
les équipes de l'association **Créa** et son président, François de Sariaç
Philippe Johan, Guillaume Mousset et les équipes du **Cinéma Lido** à Royan,

les amis du festival :

Jean-Pierre Raffarin, ancien Premier Ministre,
Bruno David, Président du Museum National d'Histoire Naturelle,
Jean-Marc Ogier, Président de l'Université de La Rochelle,
Hugues de Jouvenel, fondateur de futribles,
Philippe Drobinski, directeur du laboratoire de météorologie dynamique (IPSL),
Le **CNES**,

la dream team :

Gaïa Maniquant-Rogozyk, Mia Rozenbaum, Carole Descombels, Juliette
Harstrich et Jules Monnet,
Catherine Guizard, attachée de presse,
Paykhan,
Romain Barbot et Yoann Piks,
les agences Nomades, Advance Prod, Orgonne, Wabam,

et l'ensemble des partenaires locaux : hôtels, restaurants,
et prestataires du territoire.

L'ASSOCIATION

L'association est fondée par Bettina Laville et François Marot en avril 2016 et présidée par Philippe Waldteufel. À travers l'évolution de la notion d'exploration depuis les grandes expéditions du XVe siècle jusqu'aux enjeux diversifiés qu'elle porte au XXIe siècle, Explorer vise à encourager la réflexion sur les problématiques rencontrées par la civilisation humaine. À partir du Pays Royannais et de la Charente-Maritime, l'association s'attache à faire rayonner l'action des nouveaux explorateurs. Elle bénéficie dès l'origine du soutien de la Ville de Royan, vite rejointe par l'ensemble des collectivités territoriales concernées.

Bettina Laville Conseiller d'État honoraire, Bettina Laville a été directrice du cabinet de Brice Lalonde, puis conseillère sur les questions d'environnement auprès des deux Premiers ministres Pierre Bérégovoy



Philippe Waldteufel Président diplômé de l'Ecole Polytechnique de Paris (X60), docteur ès Sciences, P. Waldteufel a dirigé l'Observatoire de Physique du Globe du Puy de Dôme, le Service d'Aéronomie du



et Lionel Jospin, et du Président de la République François Mitterrand. A ce titre, elle fut responsable de la préparation des conférences de Rio, Kyoto et Johannesburg. Elle a présidé le conseil scientifique de Solutions Cop 21 lors de la Cop 21 et est membre du conseil scientifique de l'Institut Mines Telecoms. Elle est présidente fondatrice du Comité 21 et directrice de la rédaction de la revue Vraiment Durable, et auteur de nombreux ouvrages sur l'environnement. Depuis 2019, elle est Directrice de la stratégie et des partenariats de la start-up namR, société experte en data et intelligence artificielle.

CNRS ; il a présidé plusieurs groupes de travail du CNES, ainsi qu'un groupe de mise en œuvre des services de surveillance du système climatique COPERNICUS développés par l'Union Européenne.

Il a été proche collaborateur du Ministre de la recherche Hubert Curien, au sein de son Cabinet puis en tant que Directeur chargé de la recherche publique.

LES MEMBRES DU CONSEIL D'ADMINISTRATION

Edwige AVICE, ancienne ministre
 Alain BRAVO, membre de l'Académie des technologies
 Gérard COUSIN, retraité Infirmier-Major de l'armée
 Raoul DELPECH, Linagora Consulting Services
 Georges GADIOUX, ancien membre des Expéditions Polaires Françaises
 Denis LECAT, directeur de l'association culturelle Créa
 Marie-France NOEL, ethnologue
 Elizabeth REISS, fondatrice d'Ethicity
 Didier QUENTIN, député de la Charente-Maritime
 Catherine VIRASSAMY, architecte DPLG, expert en patrimoine culturel matériel et immatériel



SCIENCES EN PARTAGE

TOUT UN PROGRAMME

La culture scientifique accessible à tous

L'Espace Mendès France : un lieu permanent à Poitiers ouvert à tous et des actions sur Grand Poitiers et au-delà en région, organisées grâce aux acteurs de terrain et à la mobilisation des chercheurs eux-mêmes.

Animations ludiques et scientifiques, débats, conférences, spectacles, planétarium, concerts, résidences d'artistes, ateliers créatifs numériques, rencontres, formations, etc.

APPRENDRE

les bases de la méthode scientifique et de l'expérimentation

DÉCOUVRIR

les dernières avancées de la recherche et des cultures numériques

S'AMUSER

en participant aux ateliers et aux spectacles

PRENDRE LA PAROLE

pour débattre des enjeux sociaux et culturels des sciences et des techniques

CONNAITRE

les métiers de la recherche et du numérique

EXPLORER

de nouvelles formes de créations



L'Espace Mendès France est mon bouillon de cultures favori, c'est là où j'aime me ressourcer, c'est là où j'aime venir, pas seulement intervenir, mais aussi apprendre, connaître.

Edgar Morin



Espace Mendès France

1 place de la Cathédrale - CS 80964 - 86038 Poitiers cedex - France
 05 49 50 33 08 / contact@emf.ccsti.eu / emf.fr

LES PARTENAIRES DU FESTIVAL

INSTITUTIONS



#Explorables



OFFICIELS



ASSOCIÉS

Cinéma LIDO



CREA



fête de la Science

MÉDIAS



La Recherche

Télérama



SOCIALTER

Toute La Culture.

SCIENCES AVENIR

AMIS DU FESTIVAL



CONFÉRENCES • SPECTACLES • FILMS

Du 16 au 20 octobre 2019 – Gratuit*
ouverture au public le 16 octobre à 20H30

*à l'exception de la matinée professionnelle et des films



Cinéma Le Lido
Place de la Gare 17200 Royan



Le Relais de la côte de beauté – Cinéma
Créa 136 boulevard de la côte de beauté
17110 Saint-Georges-de-Didonne

RÉSERVATIONS & INFORMATIONS : NOUVELLESEXPLORATIONS.COM

contact@nouvellesexplorations.com - 06 03 70 35 66