

---

Abrogation de la directive territoriale  
d'aménagement

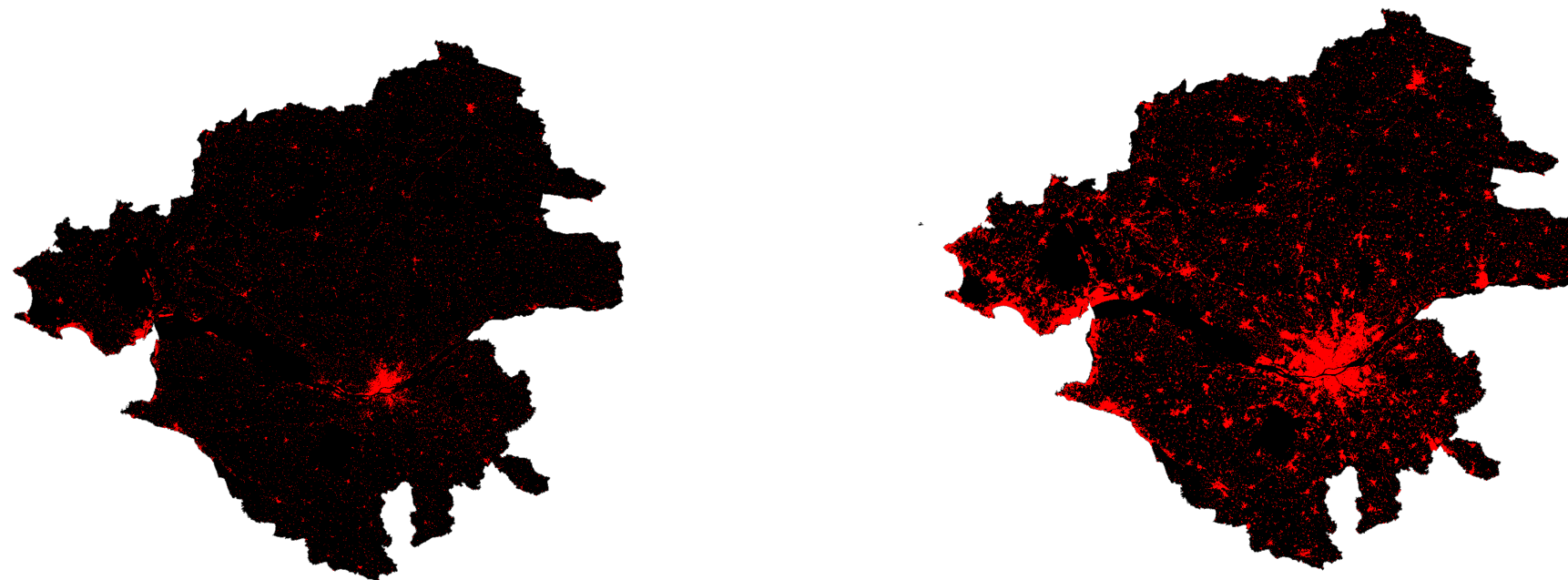
**Intervention du Département  
de Loire-Atlantique**

Webinaire du 23 mars 2021

---

# Neutralité foncière

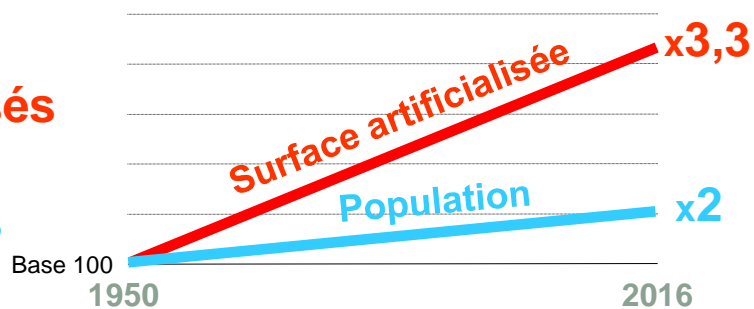
# Un territoire particulièrement marqué par l'étalement urbain



Source : BD MOS44

**28 374 ha artificialisés  
(4,12%)**

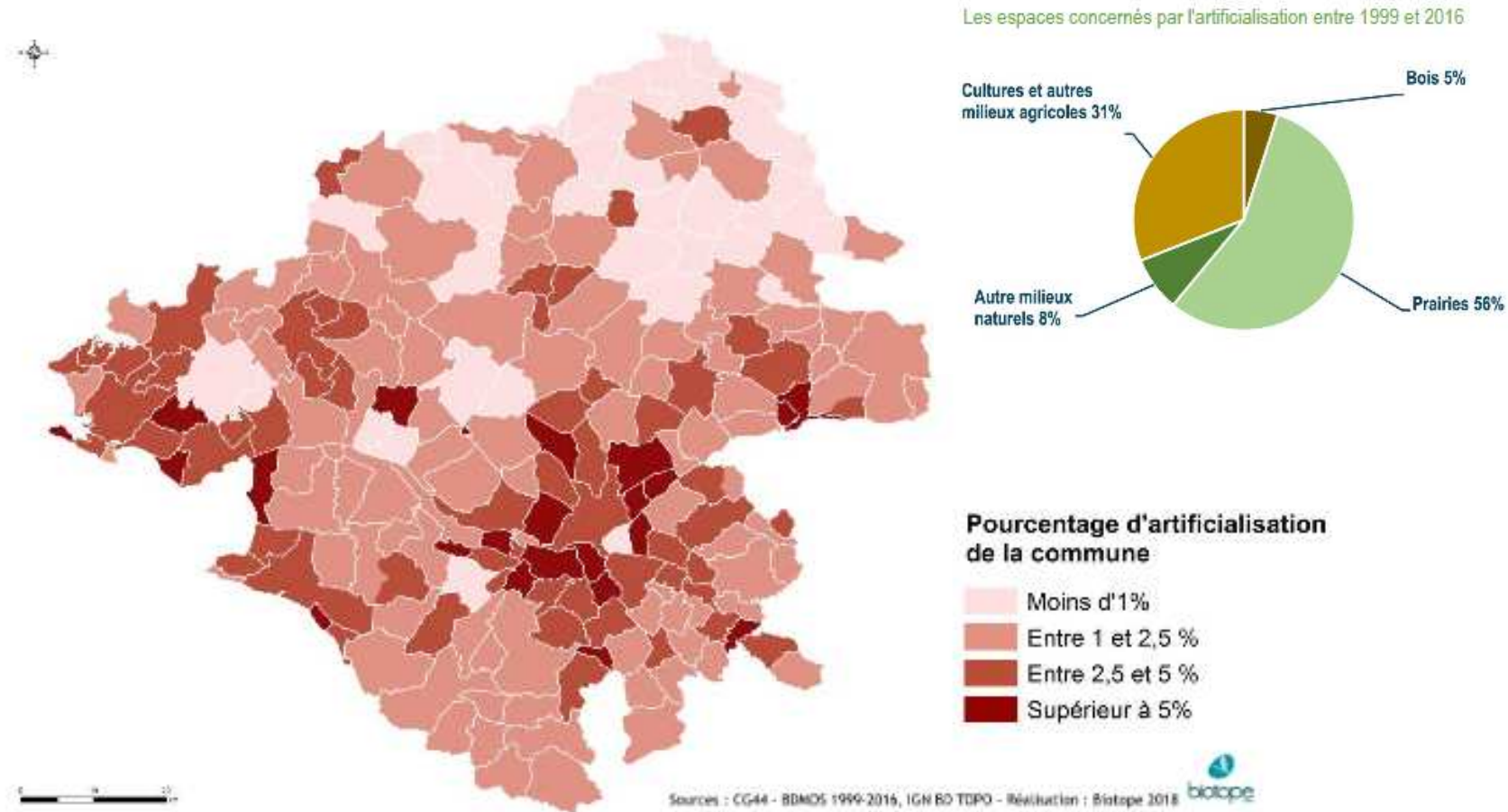
**700 000 habitants  
(101,7 hab/km<sup>2</sup>)**



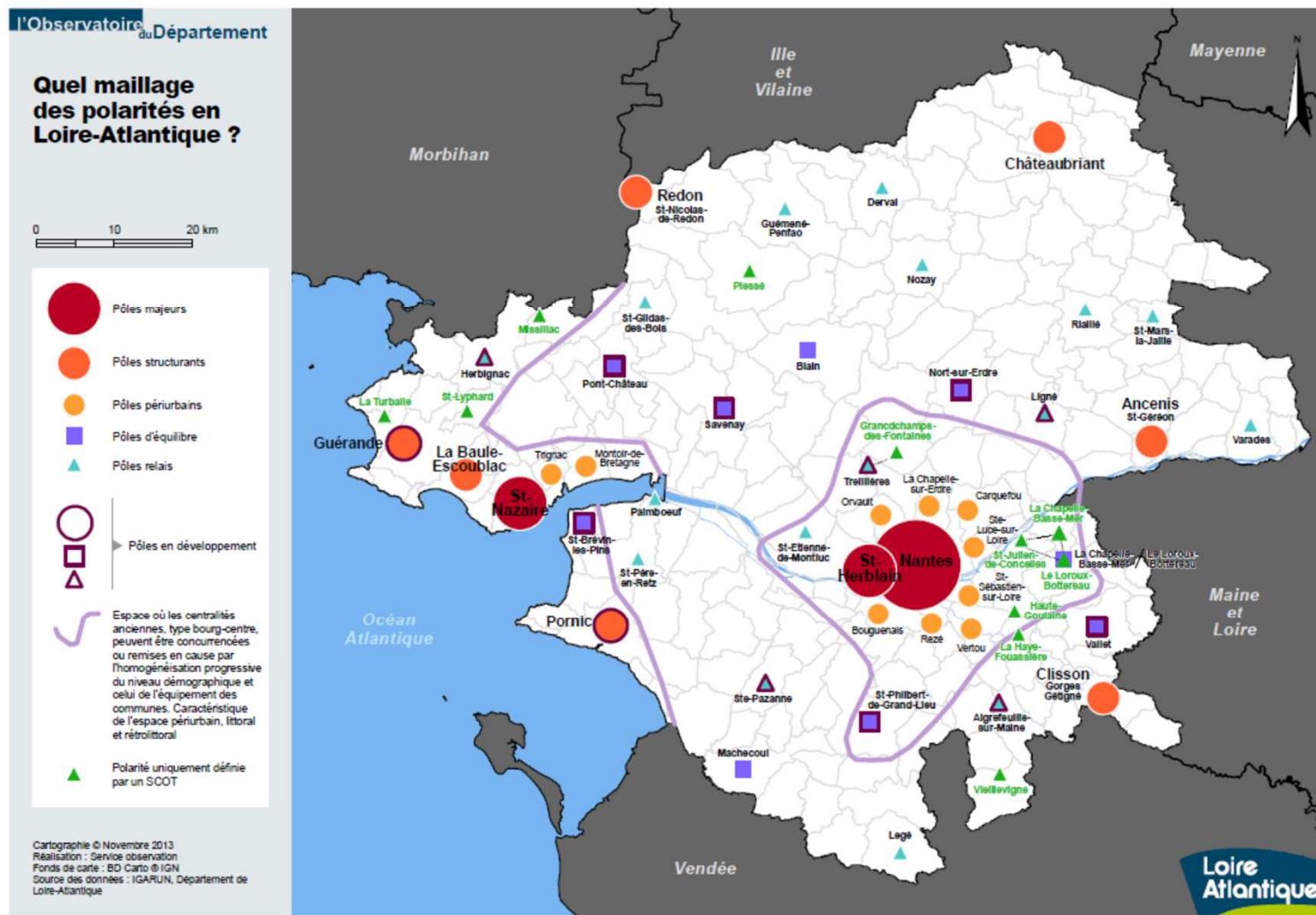
**94 833 ha artificialisés  
(13,78%)**

**1 400 000 habitants  
(203,5 hab/km<sup>2</sup>)**

# Artificialisation des terres entre 1999 et 2016



# Maillage des polarités en Loire-Atlantique



---

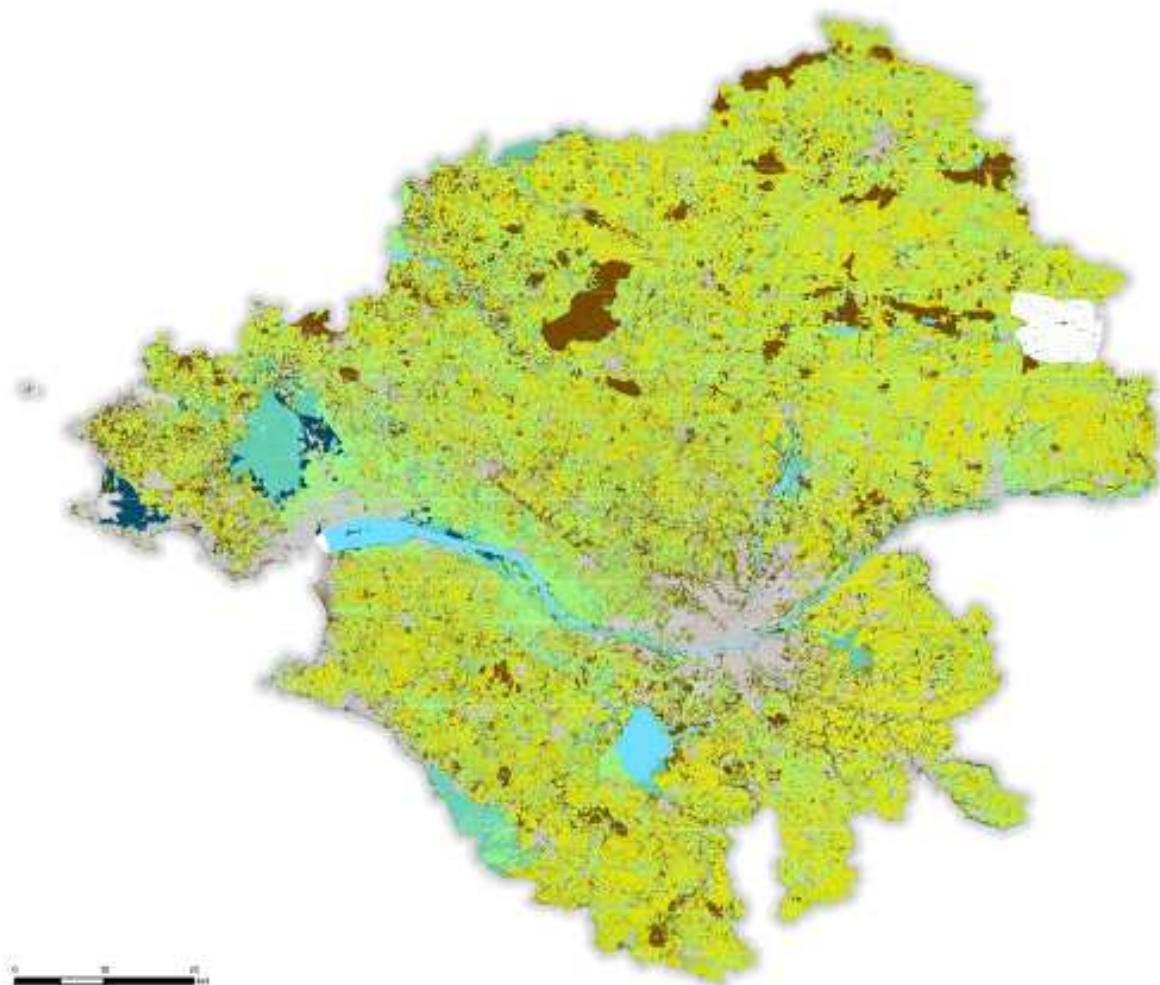
## Une collectivité engagée vers la neutralité foncière :

- **Mise en œuvre du dispositif « renaturer »**
- **Appel à manifestation d'intérêt « Cœur de ville/cœur de bourg »**
- **Protection des espaces avec les politiques ENS et PEAN**
- **Projets sous maîtrise d'ouvrage départementale**
- **Objectif porté dans le débat public et stratégique dans les documents d'aménagement et d'urbanisme**

---

# Biodiversité

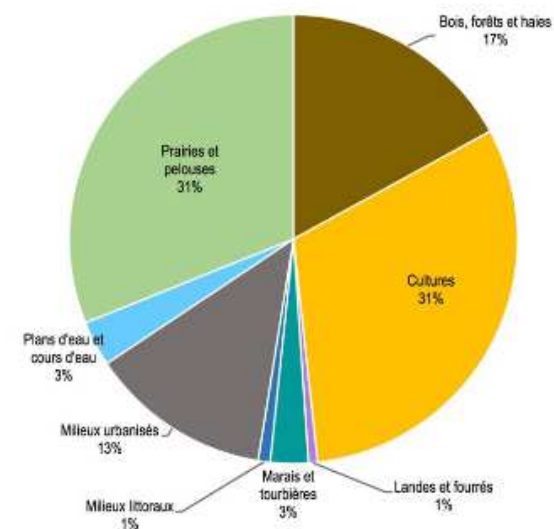
# Occupation du sol – des milieux variés et une mosaïque de paysages



## Occupation du sol

- Plans d'eau et cours d'eau
- Milieux littoraux
- Marais et tourbières
- Prairies et pelouses
- Landes et fourrés
- Bois, forêts et haies
- Cultures
- Milieux urbanisés

## Répartition de l'occupation du sol en Loire-Atlantique



Source : CD44 – stratégie d'intervention sur les espaces naturels et agricoles



---

# Les 4 grandes orientations de la stratégie départementale :

Les priorités guidant l'action départementale favorisant la protection de la biodiversité :

- ✓ Viser la neutralité foncière



- ✓ Sécuriser les espaces agricoles



- ✓ Lutter pour la biodiversité



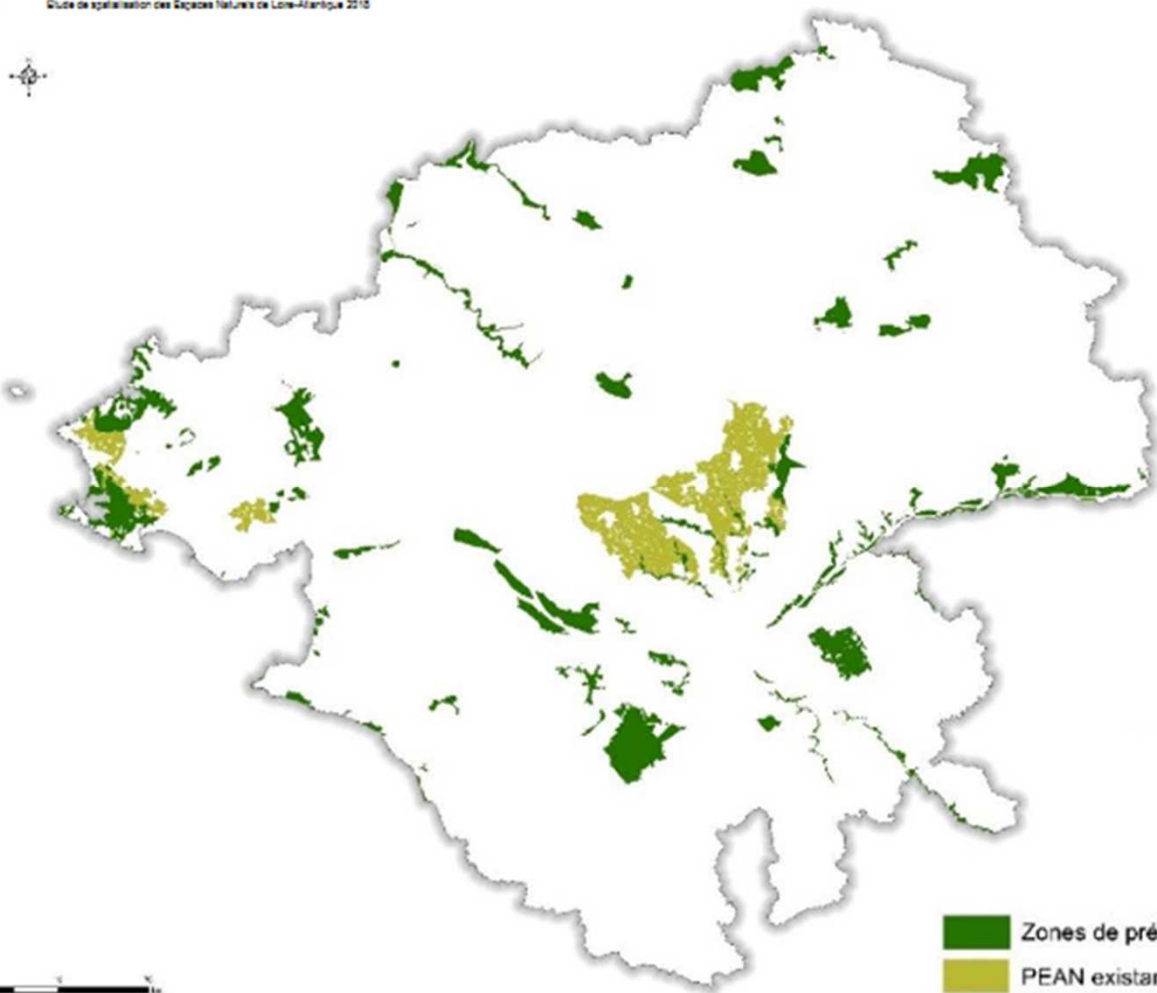
- ✓ Découvrir et préserver la nature



# Sécuriser les espaces agricoles et naturels

Zones de préemption ENS et PEAN

Étude de spatialisation des Espaces Naturels de Loire-Atlantique 2010

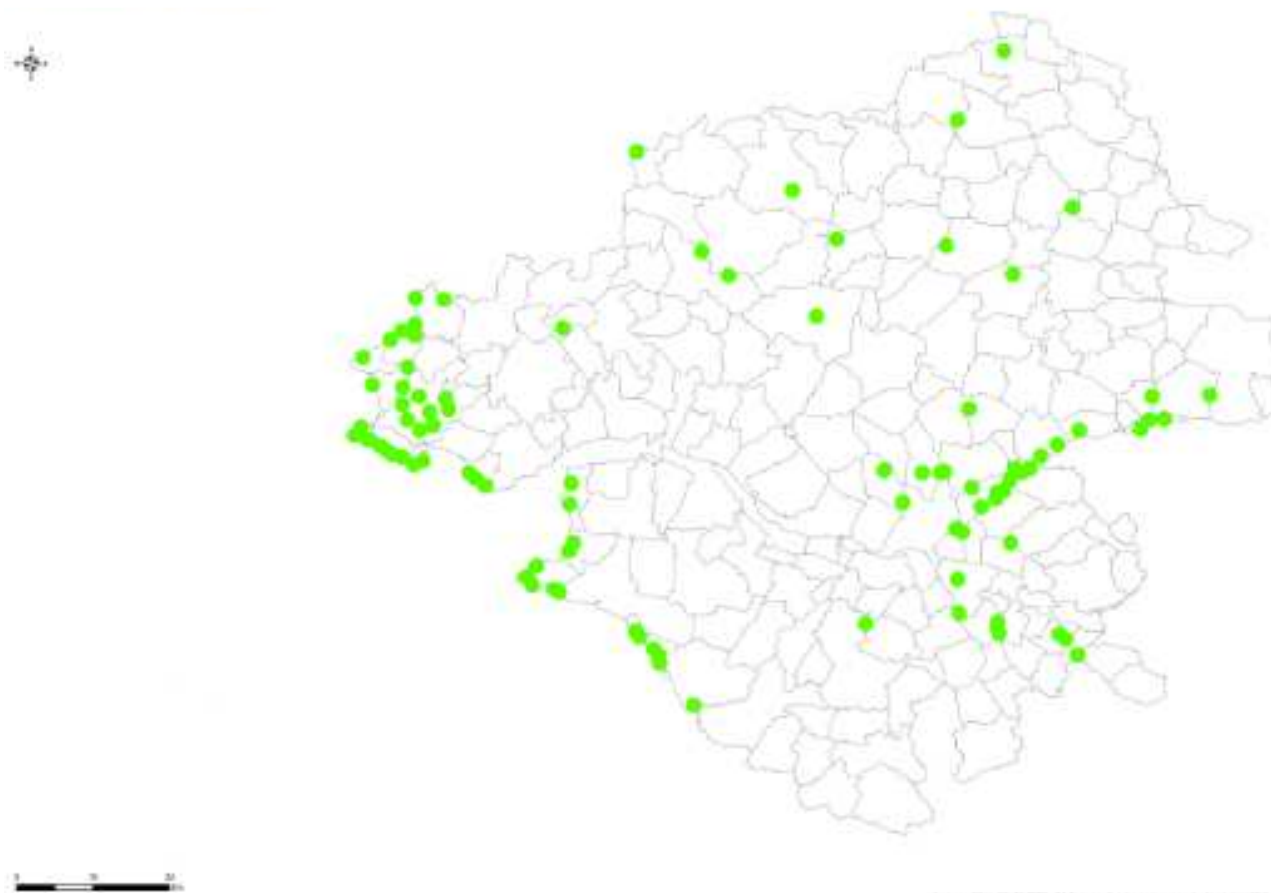


PEAN : 24 518 ha  
ZP ENS : 38 567 ha

■ Zones de préemption ENS  
■ PEAN existant

---

# Localisation des propriétés ENS



---

# Lutter pour la biodiversité



Exemples d'actions du Département :

- ✓ 1 308 ha en propriétés ENS sur une centaine de sites et sur 58 communes,
- ✓ Gestion des propriétés du Conservatoire du littoral (3000 ha) et notamment sur l'estuaire de la Loire,
- ✓ Gestion du patrimoine hydraulique en propriété (canal, Erdre et Sèvre navigables, réservoirs de Vioreau et de la Provostière),
- ✓ Assistance technique en matière d'assainissement (88 stations),

---

# Découvrir et préserver la nature



Exemples d'actions du Département :

- ✓ 67 balades en nature réalisées par 14 partenaires de protection de la nature (2020) avec un programme spécifique d'animations nature pour le grand public porté par le Département,
- ✓ 22 contrats Loire-Atlantique nature en cours avec des collectivités territoriales, organismes et associations,
- ✓ Appel à projets départemental "Inventons le tourisme durable,

---

# Franchisements

# Le franchissement de la Loire

---



Restauration du pont d'Ancenis de 2012 à 2015

Sécurisation du pont de Varades en 2020



Réhabilitation des ponts de Mauves-sur-Loire en 2019-2020



Réhabilitation des ponts de Thouaré-sur-Loire en 2017



# Le Pont de Saint-Nazaire



## ➤ Présentation

- Record de France du pont le plus long (3 356 mètres)
  - Franchissement unique entre Nantes et l'océan
  - 3 voies de circulation
- **Un Système d'Affectation Dynamique (SAD) des voies de circulation mis en place depuis août 2010, unique en France**