

# LE DEVENIR DES PIERRES DE CONSTRUCTION SUR LE TERRITOIRE DE LA CCRN

Diagnostic, enjeux, pistes d'action



8 juin 2018



DDTM 44  
DREAL des Pays de la Loire



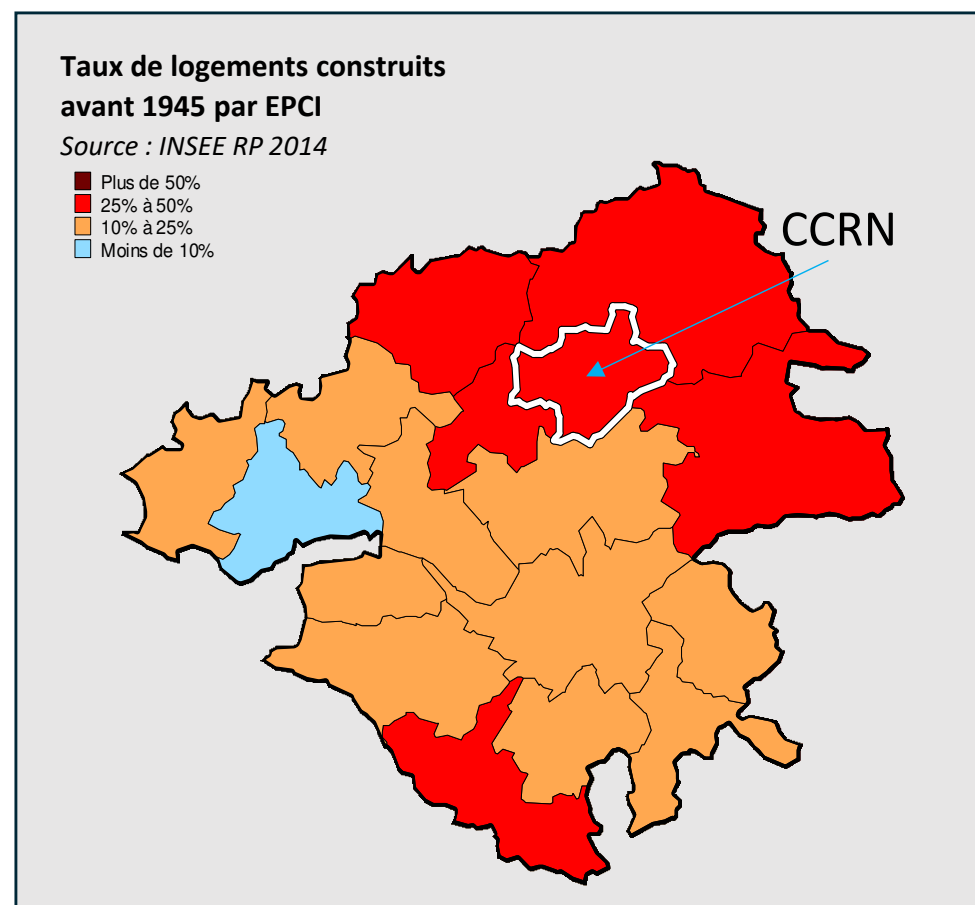
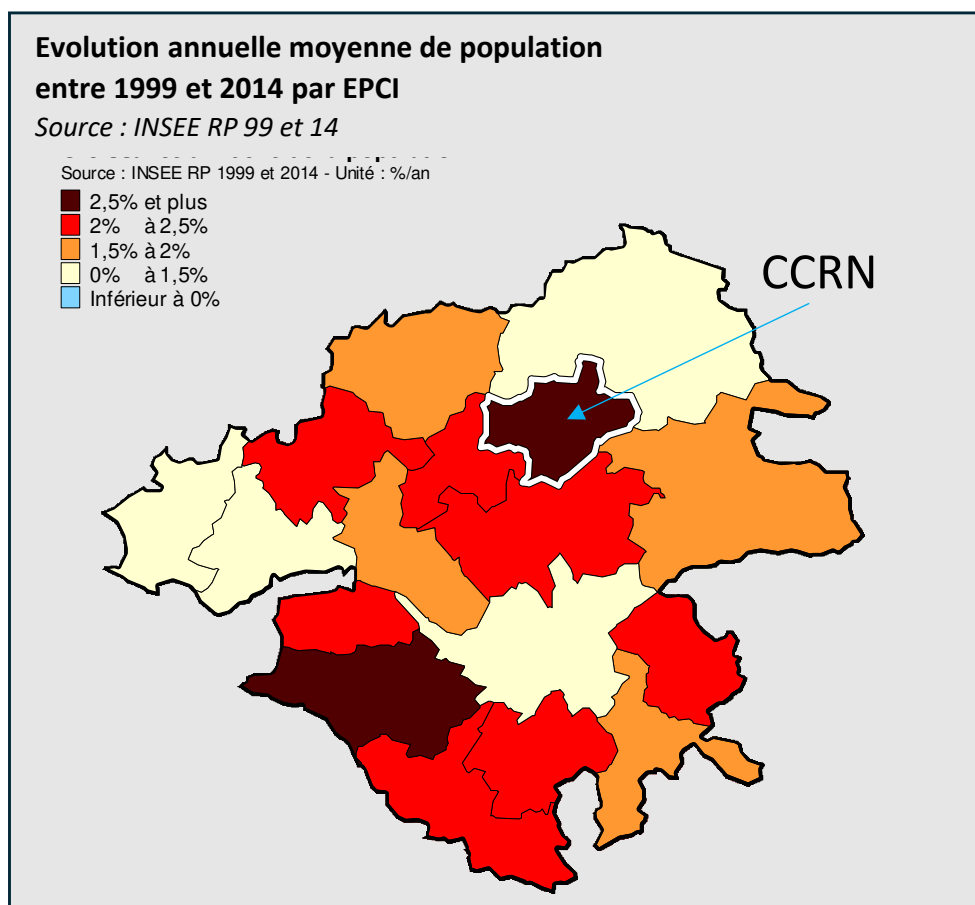
Avec le soutien de la  
Communauté de communes  
de la Région de Nozay

# **PARTIE 1**

*Quelques éléments de contexte*

## Une pression démographique qui entraine des interventions sur des ouvrages en pierre

Rythme de croissance de la population, besoins d'adaptation du bâti local, bâti ancien...



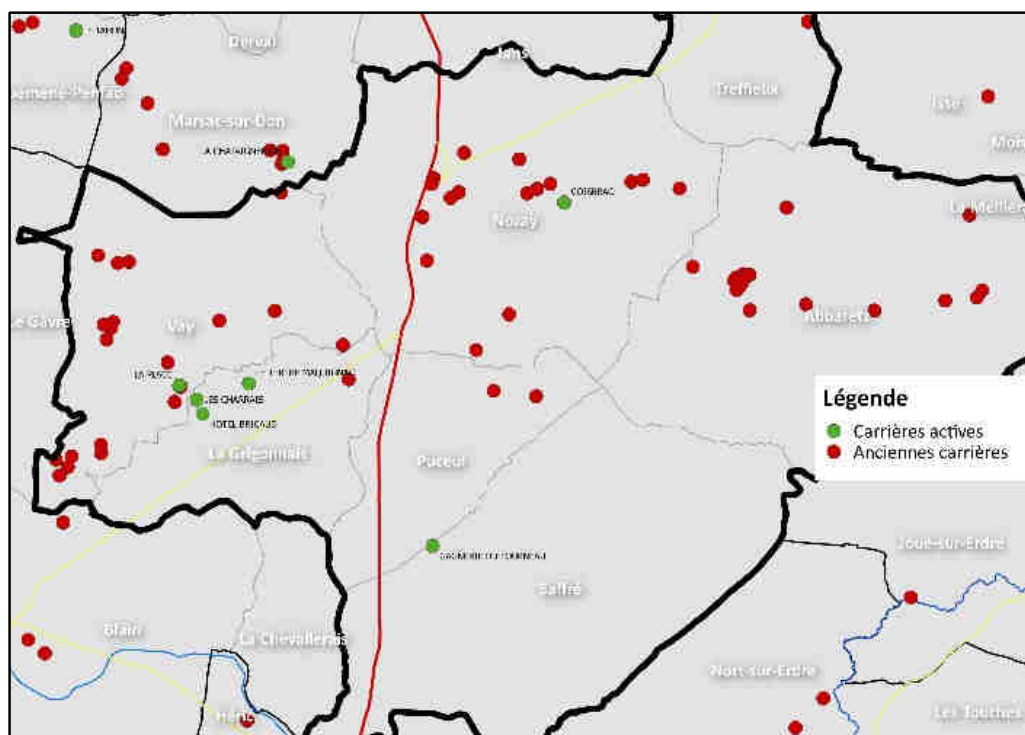
# QUELQUES ÉLÉMENTS DE CONTEXTE

## Un territoire d'étude

Un territoire avec une histoire, un patrimoine, une architecture, une identité liés à la pierre

*Gisement local, industrie de la pierre, architecture...*

**Carrières actives et anciennes carrières  
sur le territoire de la CCRN (source BRGM)**





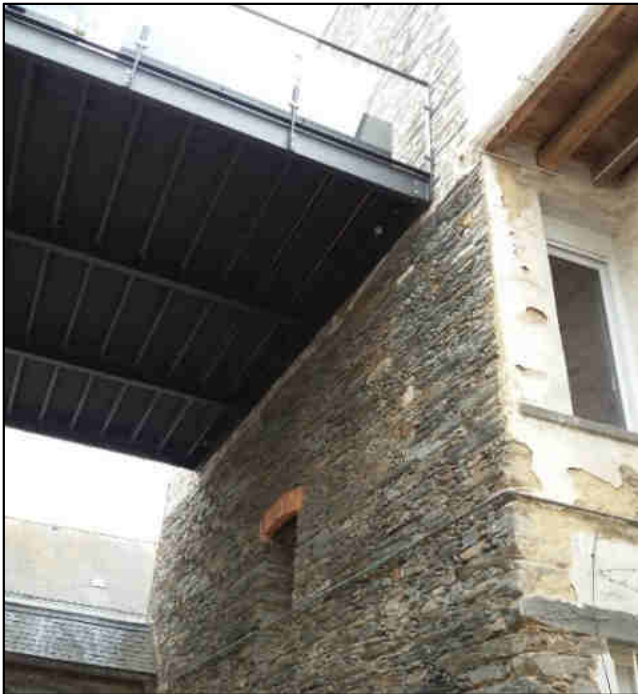


## QUELQUES ÉLÉMENTS DE CONTEXTE

### *Un matériau : la pierre naturelle*

### Des qualités spécifiques à la pierre

Durabilité, inertie thermique, gestion de l'humidité, adaptation aux autres matériaux de construction



# QUELQUES ÉLÉMENTS DE CONTEXTE

## Un matériau : la pierre naturelle

## Des qualités propres au bâti ancien

### Programme ATHEBA, description et qualités du bâti ancien, fiches techniques

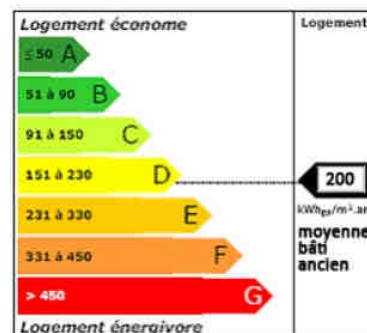
#### Ce qu'il faut savoir, absolument

Par leur conception et les matériaux qui les composent, les maisons anciennes sont très différentes du bâti moderne.

Elles possèdent leurs qualités propres pour protéger contre le froid, la chaleur et l'humidité, mais qui restent mal connues des contemporains.

Elles sont plus économes en énergie qu'on le dit, si l'on sait respecter leurs comportements hygrothermiques.

Elles sont trop souvent traitées avec les mêmes méthodes que le bâtiment actuel, par un désir de simplification. Cette grave erreur est toujours une régression de leurs qualités et peut se révéler destructrice à terme.



#### ATHEBA, Amélioration THERmique du Bâti Ancien



Un programme d'information et un support de formation spécialement créé pour tous ceux qui prévoient de réaliser des travaux d'amélioration thermique dans une habitation ancienne.

## ATHEBA PRO, une version destinée aux professionnels



Un programme de formation sur deux à trois jours. Composé d'un Power point d'environ 300 visuels accompagné de textes complémentaires pour le formateur.

#### Soutenu par

Le Ministère de l'Ecologie du Développement Durable et du Logement

Le Ministère de la Culture et de la Communication

La Fondation du Patrimoine

La Fédération Française du Bâtiment (FFB)

La Confédération des Artisans et Petites Entreprises du Bâtiment (CAPEB)

Les Architectes du Patrimoine



Création et suivi : Maisons Paysannes de France

Collaboration scientifique : CETE de l'Est





## **PARTIE 2**

### *OBSERVATIONS ET PRINCIPAUX ENSEIGNEMENTS*

## OBSERVATIONS ET PRINCIPAUX ENSEIGNEMENTS

### *La démolition : une opération fréquente et irréversible*

### Des interventions régulières pour adapter le bâti

*Pression démographique, amélioration des performances énergétiques...*

### Une opération irréversible

*Peu de réemploi/réutilisation pour un usage en structure...*



## OBSERVATIONS ET PRINCIPAUX ENSEIGNEMENTS

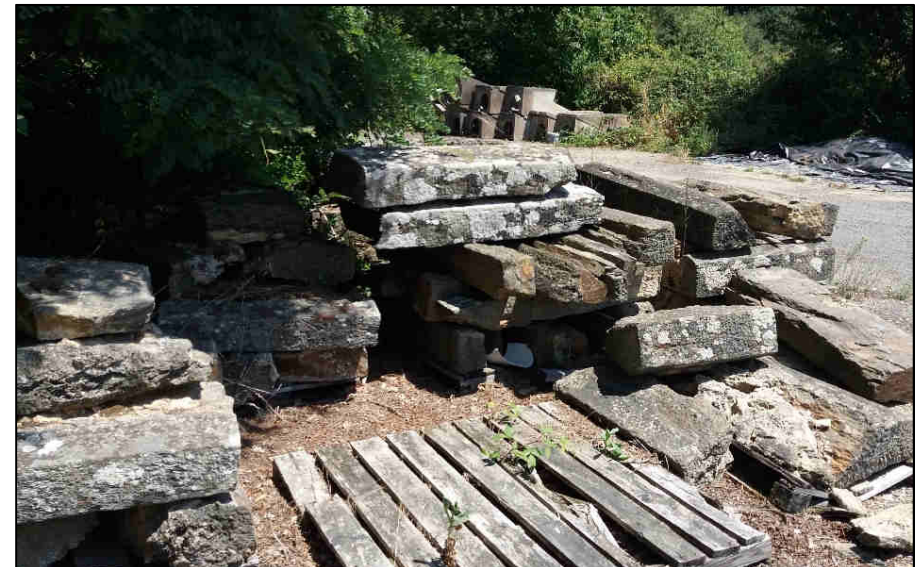
*Une gestion des pierres similaire aux autres excédents de chantier inertes*

**Un manque de moyens pour une gestion optimale de la pierre**

*Difficultés de synchronisation des chantiers, foncier des entreprises, manque de solutions dédiées*

**Une gestion des pierres ordinaires identique aux terres, bétons...**

*Une attention portée sur les pierres nobles, une prise en charge conventionnelle pour les pierres ordinaires*



### Valorisation dans le cadre de projets d'aménagement ou en aménagement agricole

*Exhaussements de terrain, plateformes d'accueil de bâtiments, merlons, comblement d'anciennes carrières*

### Des pratiques mieux encadrées par la LTECV

*Etre en mesure de justifier de la valorisation, de la composition des matériaux, interdiction des contreparties financières*



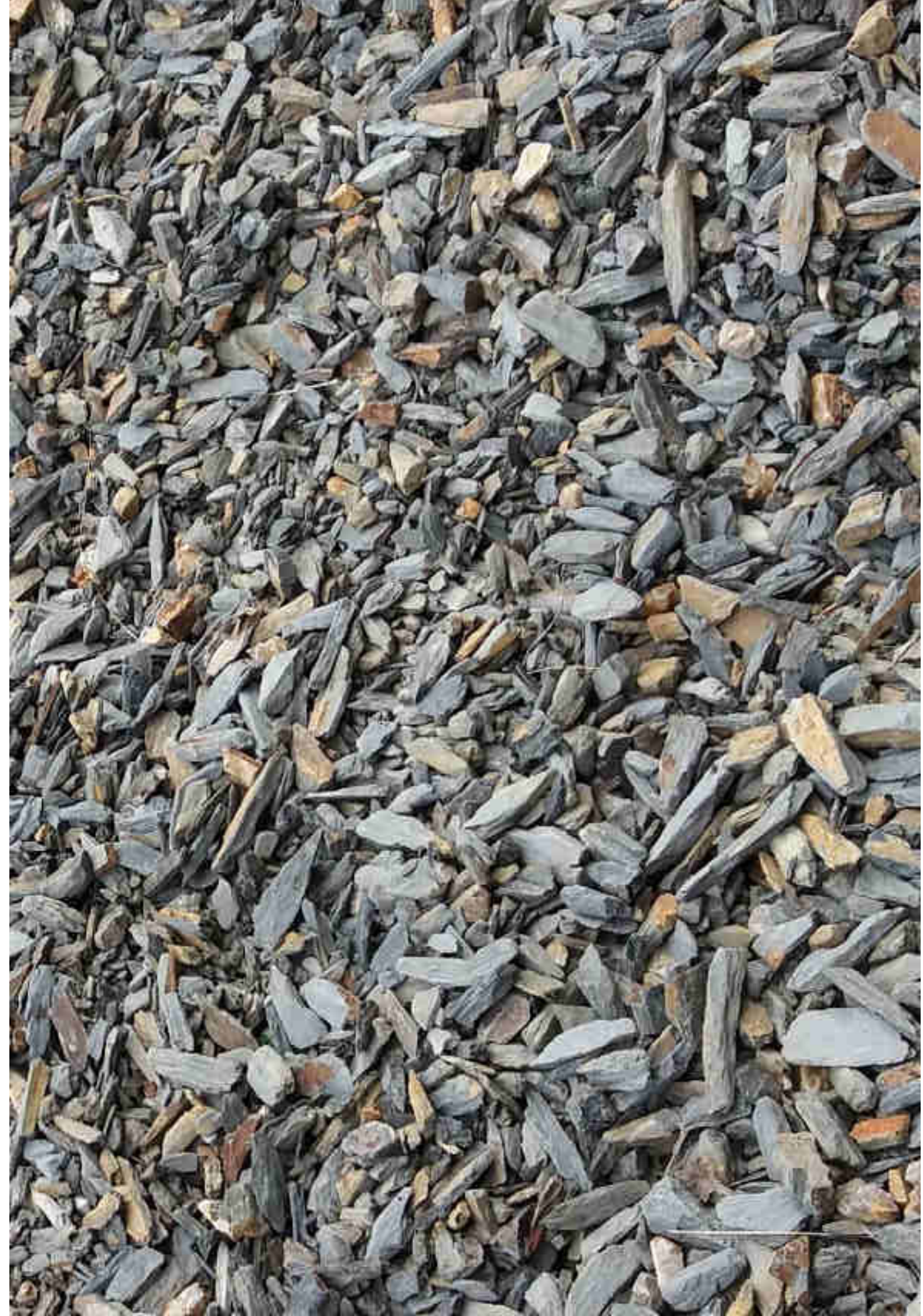
Concassage des pierres au même titre que les inertes (béton, céramique, brique, tuile...)

*Utilisations des gravas recyclés en sous-couche routière, en création et entretien des pistes de l'ISDND de Treffieux...*

Des initiatives pour pallier au manque de solutions de prise en charge

*Production d'un paillis de pierres bleues destiné à un usage en aménagement paysager*













*LES PRINCIPAUX ENSEIGNEMENTS DE L'ÉTUDE*



### Un gisement déjà diffus

*Particuliers, entreprises, services techniques, terrains agricoles...*

### Un gisement en cours de dispersion

*Dispersion pour les usages en aménagement, destruction/disparition du matériau par concassage*



## **PARTIE 3**

### *PISTES D'ACTION ET CONCLUSIONS*

### Explorer et communiquer encore autour de ce patrimoine singulier

Prolongement des travaux de sensibilisation, de recensement, communiquer sur les initiatives des associations, des entreprises, des collectivités.

### Sensibiliser et former aux interventions sur le bâti pierre

- Au près des professionnels, des entreprises qui interviennent sur les ouvrages pierres pour garantir l'usage des techniques et des matériaux appropriés
- Au près des élus/des services *pour anticiper les interventions susceptibles d'influer sur le patrimoine*
- Au près des particuliers *pour le conseil et l'accompagnement en auto-construction*

De nombreux réseaux et partenaires présents (*Bruded, Tiez Breiz, CAUE 44 ...*) associés aux réseaux pro (*FFB, CAPEB ...*) et institutionnels (*Ministère de la Culture et Ministère de la Transition Ecologique et Solidaire*) qui ont produit des documents sur le sujet.

### Un sens nouveau permis par la Loi de Transition Energétique pour la Croissance Verte

La prévention comme priorité pour garantir à la pierre son usage initial

Le permis de démolir comme signal pour identifier et anticiper la phase chantier

L'émergence d'une nouvelle économie pour les interventions sur ouvrages en pierres ?

### Stocker pour le moyen/long terme ?

*Reconstituer une ressource prête à l'emploi*

### Ménager des exutoires dédiés

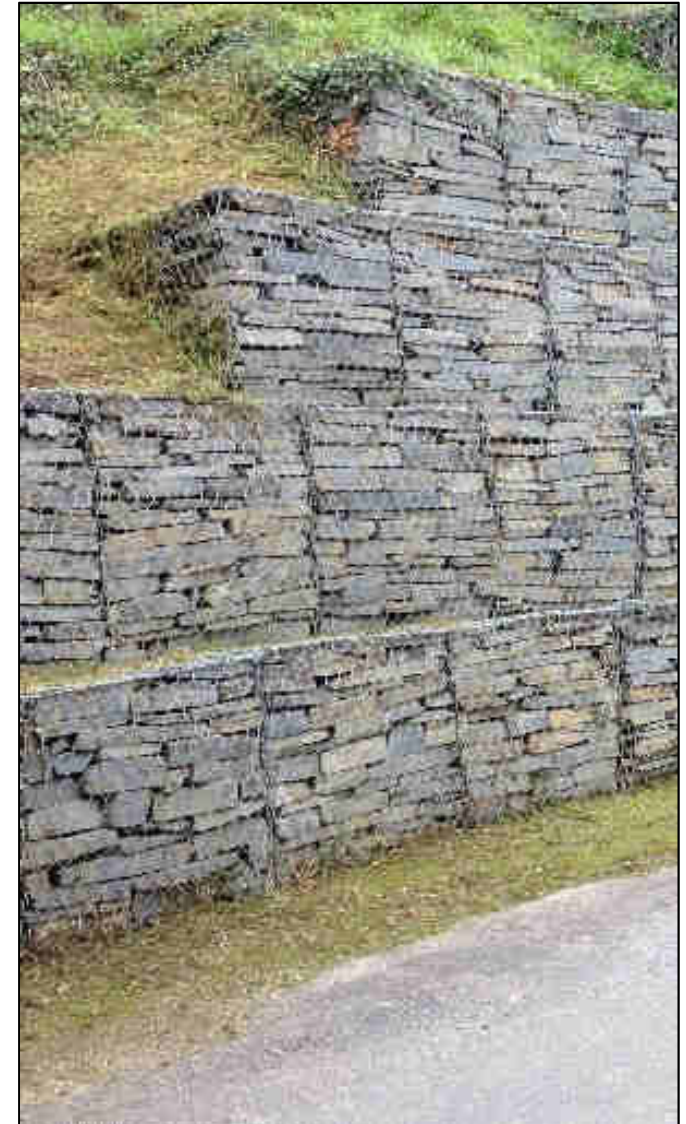
*Des anciennes carrières ou anciennes gravières, des sites pour massifier les flux ?*

### Des gabions ?

*Un exemple de solution intermédiaire stockage/valorisation*

### Favoriser un esprit « laboratoire » et une économie locale de la rénovation/réoccupation du bâti pierre

*Des initiatives, des expériences, des savoir-faire (entreprises de maçonnerie, tailleurs de pierres). Opportunité de structurer un réseau d'acteurs mobilisés, impliqués...*



## PISTES D'ACTION ET CONCLUSIONS

### En conclusion...

### Les collectivités au centre du « jeu »

Maîtrise d'ouvrage, services techniques, déchetteries, urbanisme, culture...) avec un sujet (un matériau) qui mobilise les professionnels

### Des partenaires et des réseaux avec qui travailler

Pas d'isolement à redouter (voir Bruded, CAUE et CG44, réseaux pro...) dans un cadre législatif et « sociétal » favorable.

### Des pistes concordantes/illustratives du projet de territoire CCRN

Réduire la production de déchets et augmenter l'utilisation de matériaux recyclés, création plateforme d'échange

Politique innovante en matière d'habitat

Maintenir la qualité du parc privé ancien

Valoriser les savoir-faire et renforcer la connaissance et le lien entre acteurs économiques

...



**maisons paysannes de france**  
ASSOCIATION NATIONALE DE SAUVEGARDE DU PATRIMOINE RURAL BÂTI ET PAYSAGER  
RECONNUE D'UTILITÉ PUBLIQUE

MAISONS PAYSANNES DE FRANCE | NOS ACTIONS | RESTAURER CONSTRUIRE | PROTECTION DU PATRIMOINE | REVUE & LIBRAIRIE

Accueil » Nos actions

### Les maisons anciennes et les économies d'énergie

- CE QU'IL FAUT SAVOIR, ABSOLUMENT
- ATHEBA, AMÉLIORATION THERMIQUE DU BÂTI ANCIEN
- ATHEBA PRO, UNE VERSION DESTINÉE AUX PROFESSIONNELS
- TRAVAUX SCIENTIFIQUES RÉALISÉS PAR LES SERVICES DE L'ÉTAT ET LA PARTICIPATION DE MAISONS PAYSANNES DE FRANCE

Pour vous permettre d'acquérir les connaissances nécessaires à une amélioration thermique adaptée et efficace

**maisons paysannes de france**



**BRUDED** Bretagne rurale et urbaine pour un développement durable  
» Breizh ar maerzhed ha maerzhed evit an diarenn padus

Accueil | Accueil | BruDED | Activités | Adhérents et leurs projets | Ressources en ligne | Partenaires

Qui sommes nous ?  
Que faisons nous ?  
Parler de BruDED  
Comment adhérer  
Vi de l'extérieur  
In English  
Actualités  
Nos vidéos

### Qui sommes nous ?

Bruded est une association, née en 2005, sous l'impulsion d'une poignée de petites communes rurales bretonnes fort tenaces engagées dans des projets d'urbanisme durable. Ces pionnières ont décidé de mutualiser leurs réflexions et leurs moyens au sein d'un **réseau solidaire d'échanges d'expériences et de réalisations de développement durable. Ce sont des élus qui parlent aux élus.** Aujourd'hui, BruDED compte plus de 120 communes sur les 5 départements bretons.

En savoir plus...

### Que faisons nous ?

En adhérant à BRUDED, une commune bénéficie des expériences des autres, les bonnes comme les mauvaises, et accepte de partager les siennes. Le réseau sert à créer du lien entre ses adhérents et à faire circuler tous documents qui peuvent être utiles à leurs projets. Ces échanges se font de manière collective lors d'activités régulièrement proposées ou, individuellement, en accompagnement de projet par les chargés de mission.

En savoir plus...

### Parler de BruDED

L'association BruDED s'est développée grâce à l'échec fait aux réalisations innovantes de ses adhérents, par le bouche à oreille entre élus et le site internet. Les adhérents ont souhaité disposer d'outils de communication pour encore mieux faire connaître leur réseau et signifier cet engagement communal auprès de leurs administrés. L'association s'est dotée de nouveaux outils...

En savoir plus...

Lien pour télécharger l'étude :

[www.pays-de-la-loire.developpement-durable.gouv.fr/le-devenir-des-pierres-de-construction-sur-le-a4413.html](http://www.pays-de-la-loire.developpement-durable.gouv.fr/le-devenir-des-pierres-de-construction-sur-le-a4413.html)

## **CERC Pays de la Loire**

10 Bd Gaston Serpette – BP 23202  
44032 Nantes Cedex

Tél : 02-51-17-65-54

[www.cerc-paysdelaloire.fr](http://www.cerc-paysdelaloire.fr)

