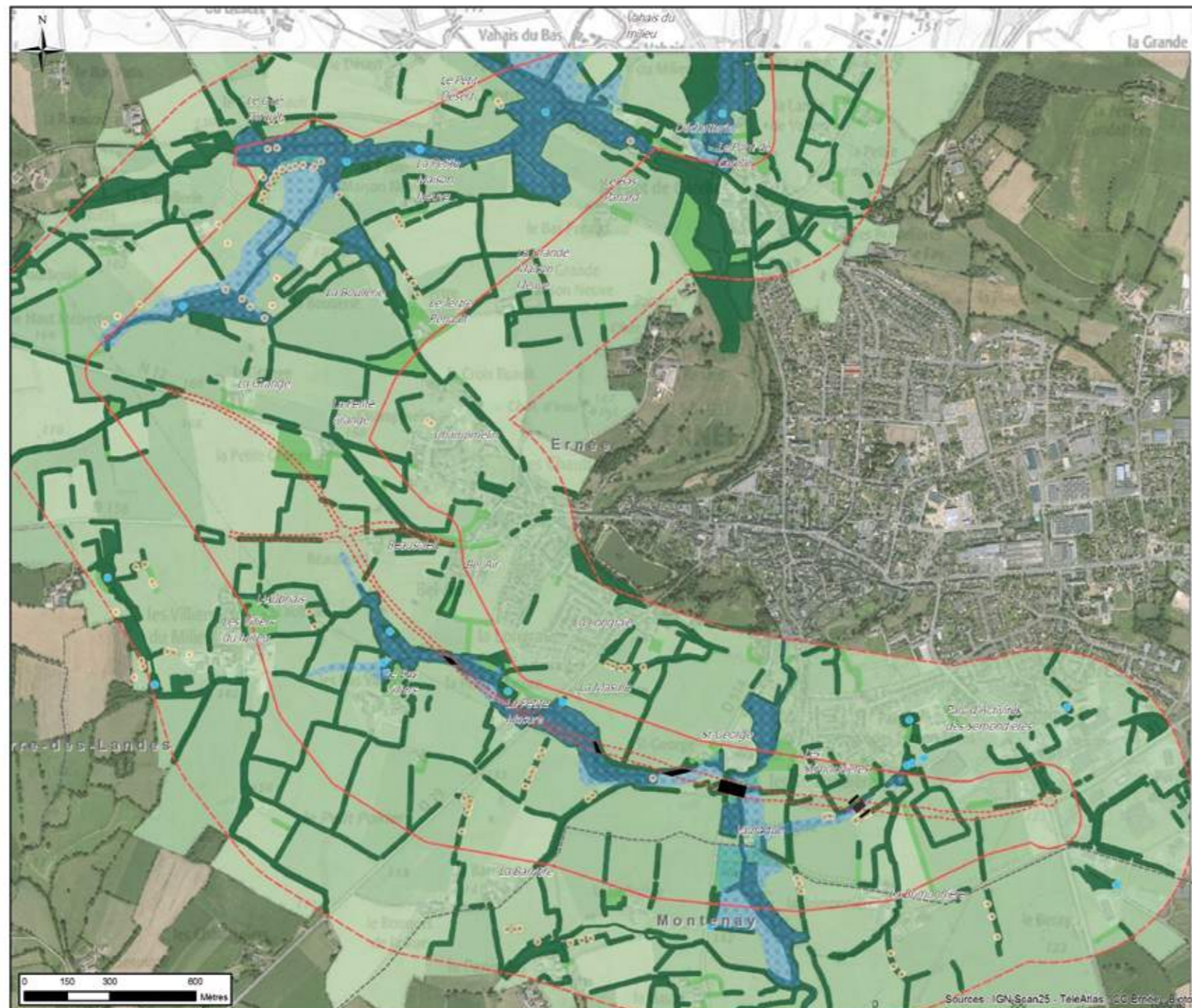


ANNEXE 3 : RÉCAPITULATIF DES INVENTAIRES FAUNISTIQUES

INSECTES	<p>Présence avérée : du Grand Capricorne, de la Cordulégastre annelé, de l'Orthétrum leuisant et du Gomphocère. Présence probable de rhopalocère d'intérêt Habitats : haies, vieux arbres, cours d'eau ensolleilé, prairies humides</p>
REPTILES	<p>Présence avérée de 5 espèces d'intérêt : Couleuvre à collier, lézard vivipare, Orvet fragile, couleuvre d'Esculape, Lézard des murailles Présence probable : Lézard vert Habitats : Haies, fourrés, lisières, boisés bosquets, prairies humides, mégaphorbiaies.</p>
MAMMIFÈRES	<p>Espèces d'intérêt contactées : Campagnol Amphibie, Loutre d'Europe, Lapin de Garenne, Ecureuil roux Espèces probables : Hérisson d'Europe, Crossope aquatoque Habitats : Vallée de l'Ernée et du Rollon et habitats annexes</p>
CHIROPTÈRES	<p>13 espèces et une paire d'espèces contactées durant les expertises Activité enregistrée sur l'aire d'étude élevée (réseau de haie bien conservée et dense) Zones de gîtes potentiels (bâties à proximité, importante disponibilité en gîte arboricole) Présence de territoire de chasse de qualité (vallées alluviales, points d'eau, prairies permanentes)</p>
POISSONS	<p>Présence avérée de 15 espèces de poissons et d'une espèce d'écrevisse. 4 avec un statut de protection et/ou rareté : Truite fario, Lamproie de Planer, Charbot celtique, Anguille d'Europe Intérêt particulier du ruisseau de Rollon</p>
OISEAUX	<p>Période de migration : 29 espèces d'oiseaux ont été contractées dont 21 qui sont protégées, aucun stationnement de passereaux, deux espèces migratrices : Pouillot fitis et Traquet motteux Hivernage : 27 espèces dont 18 protégées, 4 avec un statut de conservation/rareté Reproduction : 54 espèces dont 15 espèces d'intérêt répartis en plusieurs cortèges : bocage, zones humides, milieux ouverts, bâti. Habitats : réseau de haies, vallées des cours d'eau.</p>
MOLLUSQUES (expertises spécifiques à réaliser une fois le tracé retenu)	<p>Aucune espèce protégée Espèce menacée : Mulette méridionale</p>

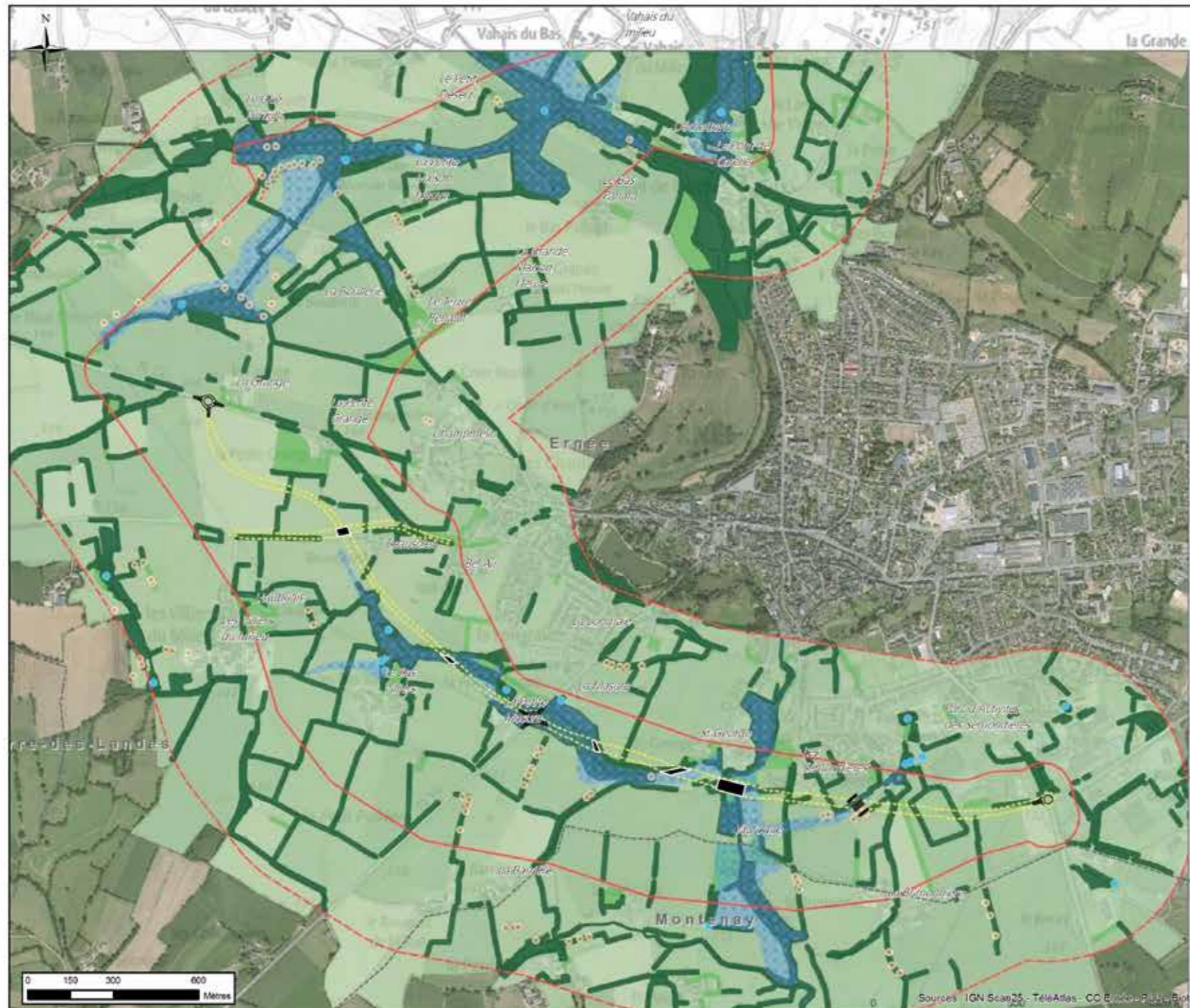
ANNEXE 4 : CARTES DES MILIEUX NATURELS ET VARIANTES



Légende

- Limite de commune
- Aire d'étude immédiate
- Aire d'étude rapprochée
- Intérêt habitat, faune, flore**
- Fort*
- Moyen
- Faible
- Point d'eau
- Zones humides
- Intérêt des haies pour la faune***
- Fort
- Moyen
- Arbre d'intérêt (saprophytophages potentiels et/ou gîte arboricole pour les chiroptères)
- Variante de tracé à l'étude (entrée en terres ARCADIS, 17/02/2017)**
- Variante 1A (variante Sud courte)
- Ouvrage d'art
- Boviduc

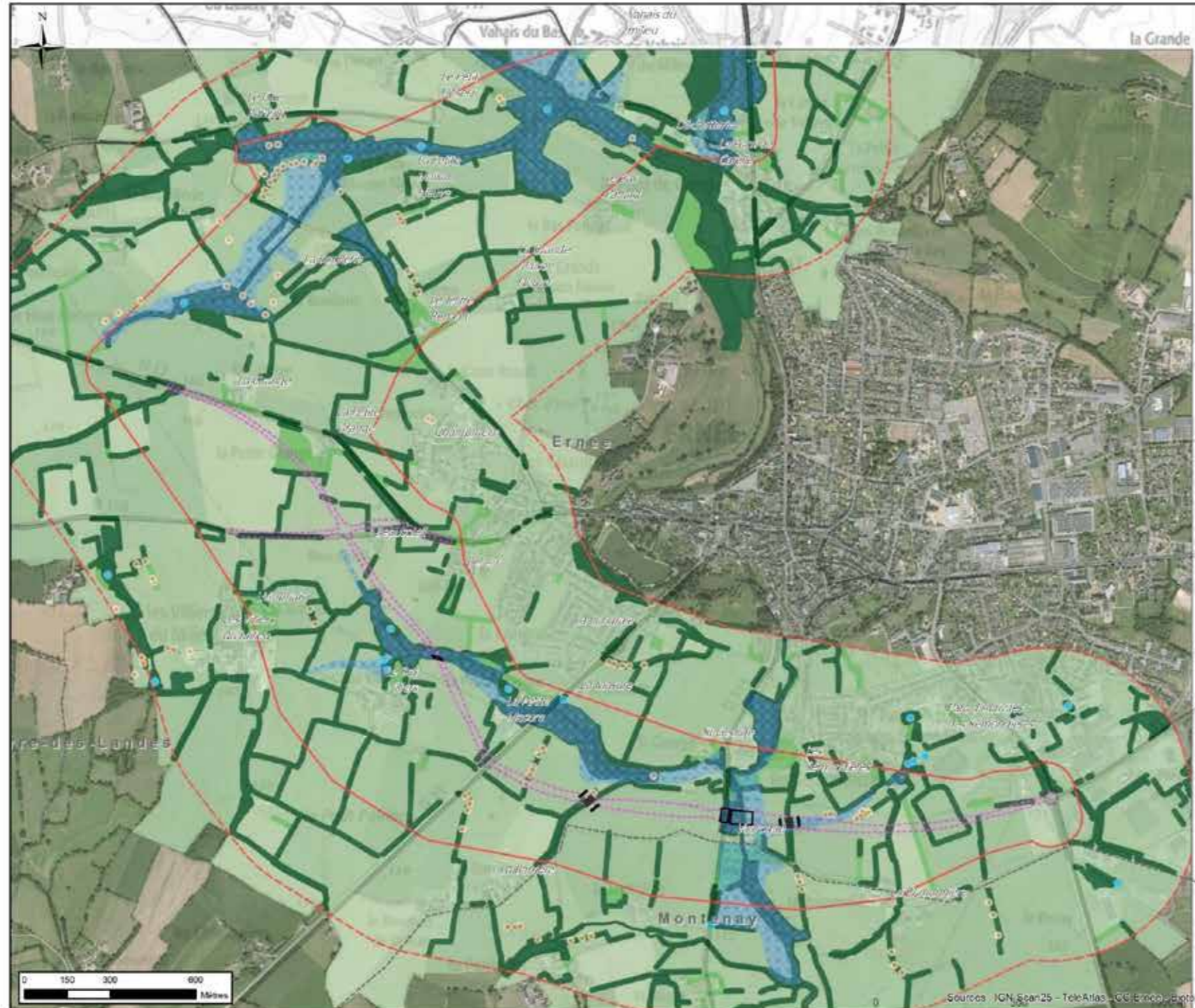
* : Un tampon de 10 mètres de part et d'autre des haies a été attribué. Il s'agit d'écozones favorables à plusieurs groupes : amphibiens, reptiles, insectes mammifères terrestres et chiroptères.



Légende

- Limite de commune
- Aire d'étude immédiate
- Aire d'étude rapprochée
- Intérêt habitat, faune, flore**
- Fort*
- Moyen
- Faible
- Point d'eau
- Zones humides
- Intérêt des haies pour la faune***
- Fort
- Moyen
- Arbre d'intérêt (saprophylophages potentiels et/ou gîte arboricole pour les chiroptères)
- Variantes de tracé à l'étude (entrée en terres ARCADIS, 17/02/2017)**
- Variante 1B (variante Sud courte)
- Ouvrage d'art
- Boviduc

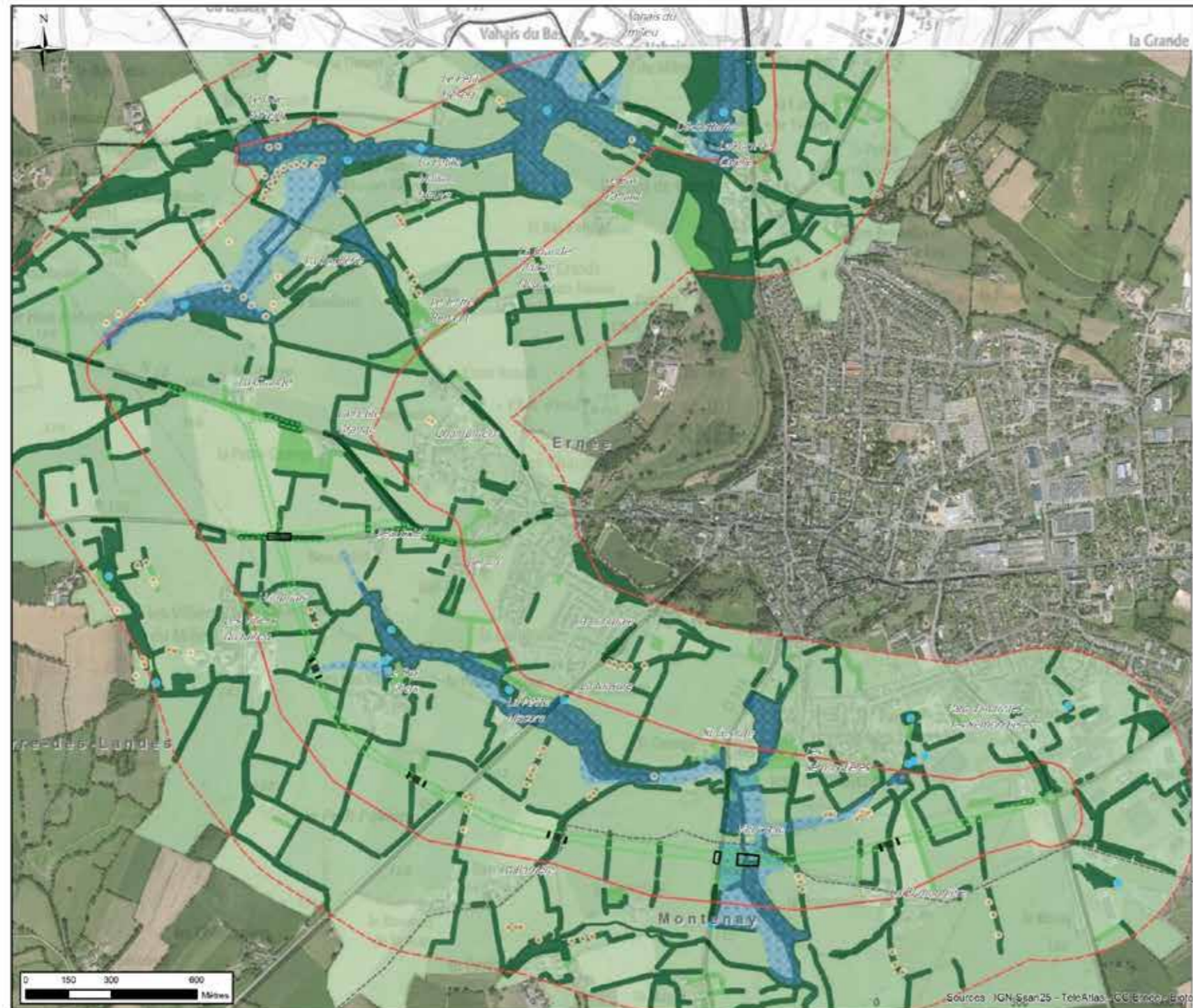
* : Un tampon de 10 mètres de part et d'autre des haies a été attribué. Il s'agit d'écotones favorables à plusieurs groupes : amphibiens, reptiles, insectes mammifères terrestres et chiroptères.



Légende

- Limite de commune
- ▭ Aire d'étude immédiate
- ▭ Aire d'étude rapprochée
- Intérêt habitat, faune, flore**
- Fort*
- Moyen
- Faible
- Point d'eau
- ▨ Zones humides
- Intérêt des haies pour la faune***
- Fort
- Moyen
- Arbre d'intérêt (saproxylophages potentiels et/ou gîte arboricole pour les chiroptères)
- Variante de tracé à l'étude (entrée en terres ARCADIS, 17/02/2017)**
- ▭ Variante 1C (variante Sud courte)
- ▭ Ouvrage d'art
- ▭ Boviduc

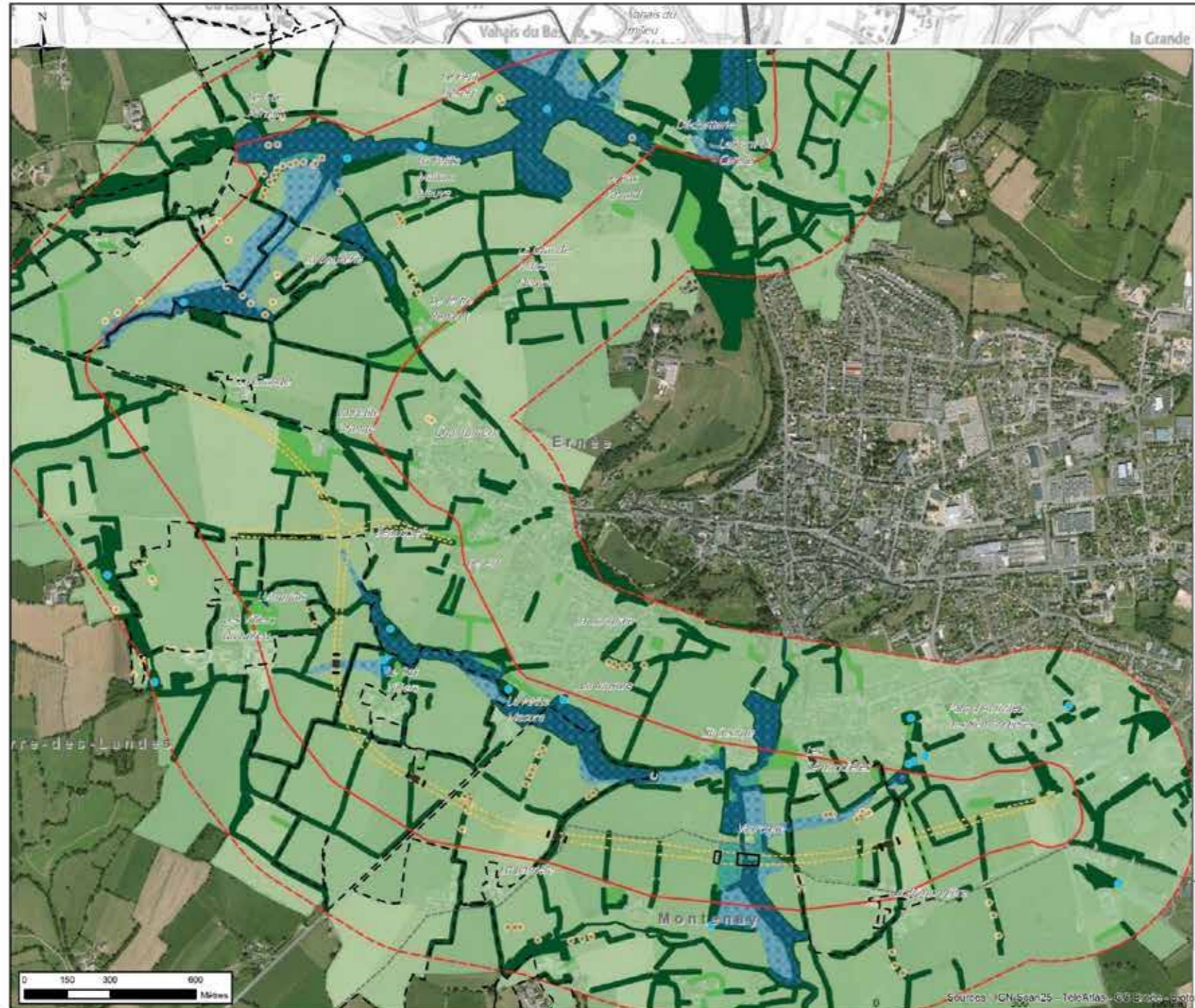
* : Un tampon de 10 mètres de part et d'autre des haies a été attribué. Il s'agit d'écotones favorables à plusieurs groupes : amphibiens, reptiles, insectes mammifères terrestres et chiroptères.



Légende

- Limite de commune
- Aire d'étude immédiate
- Aire d'étude rapprochée
- Intérêt habitat, faune, flore**
- Fort*
- Moyen
- Faible
- Point d'eau
- Zones humides
- Intérêt des haies pour la faune***
- Fort
- Moyen
- Arbre d'intérêt (saprophylophages potentiels et/ou gîte arboricole pour les chiroptères)
- Variantes de tracé à l'étude (entrée en terres ARCADIS, 17/02/2017)**
- Variante 2A (variante Sud longue)
- Ouvrage d'art
- Boviduc

* : Un tampon de 10 mètres de part et d'autre des haies a été attribué. Il s'agit d'écotones favorables à plusieurs groupes : amphibiens, reptiles, insectes mammifères terrestres et chiroptères.

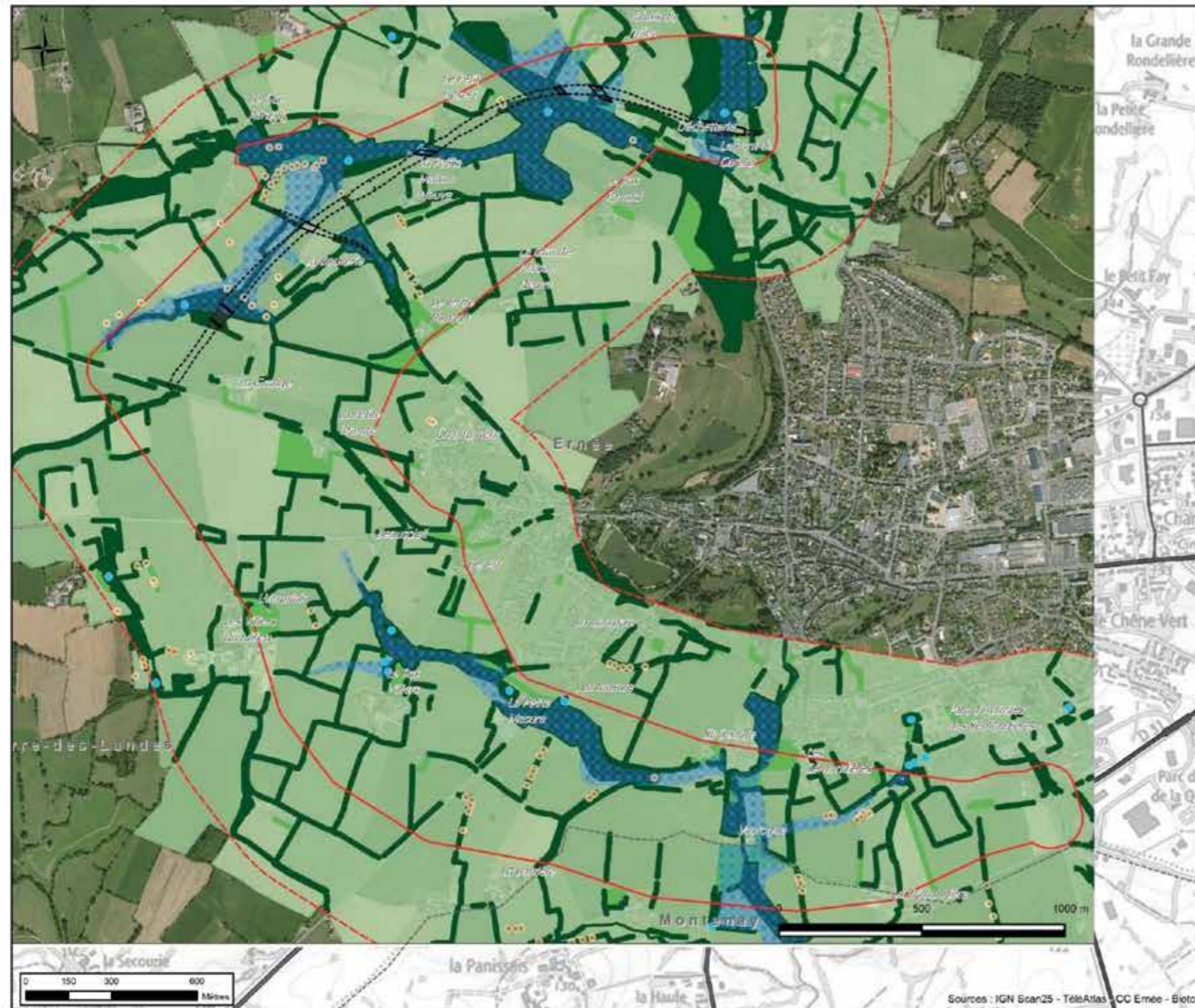


Doc : RN12-AFR-ETU-11145-CAR-A01_Biotopie-Var2B_SBI/LLR/ISC - 27/04/17

Légende

- Limite de commune
- Aire d'étude immédiate
- Aire d'étude rapprochée
- Intérêt habitat, faune, flore**
- Fort*
- Moyen
- Faible
- Point d'eau
- Zones humides
- Intérêt des haies pour la faune***
- Fort
- Moyen
- Arbre d'intérêt (saprophytophages potentiels et/ou gîte arboricole pour les chiroptères)
- Variante de tracé à l'étude (entrée en terres ARCADIS, 17/02/2017)**
- Variante 2B (variante Sud longue)
- Ouvrage d'art
- Boviduc

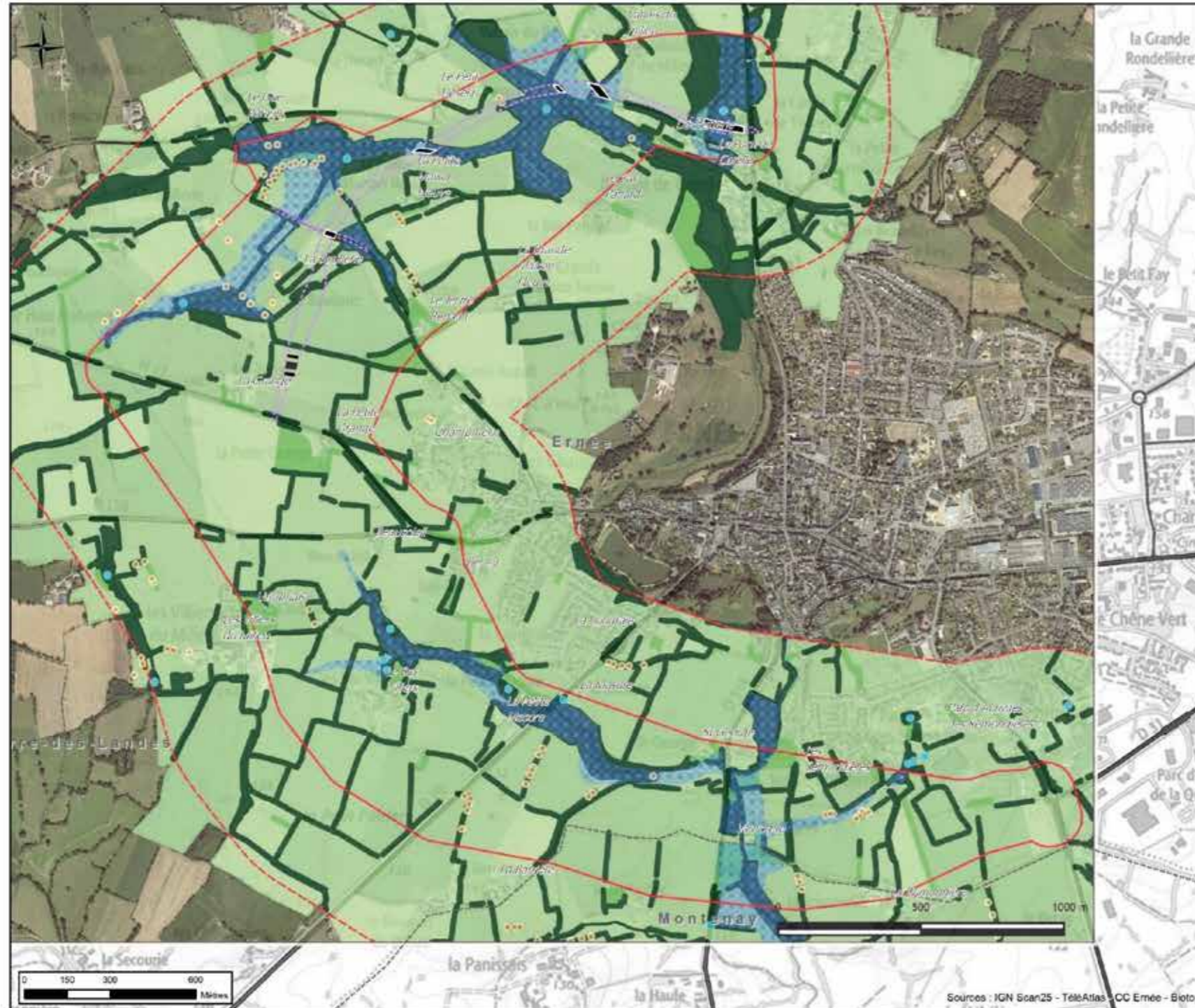
* : Un tampon de 10 mètres de part et d'autre des haies a été attribué. Il s'agit d'écotones favorables à plusieurs groupes : amphibiens, reptiles, insectes mammifères terrestres et chiroptères.



Légende

- Limite de commune
- Aire d'étude immédiate
- Aire d'étude rapprochée
- Intérêt habitat, faune, flore**
- Fort*
- Moyen
- Faible
- Point d'eau
- Zones humides
- Intérêt des haies pour la faune***
- Fort
- Moyen
- Arbre d'intérêt (saproxylophages potentiels et/ou gîte arboricole pour les chiroptères)
- Variante de tracé à l'étude (entrée en terres ARCADIS, 17/02/2017)**
- Variante 3A (variante Nord)
- Ouvrage d'art
- Boviduc

* : Un tampon de 10 mètres de part et d'autre des haies a été attribué. Il s'agit d'écotones favorables à plusieurs groupes : amphibiens, reptiles, insectes mammifères terrestres et chiroptères.

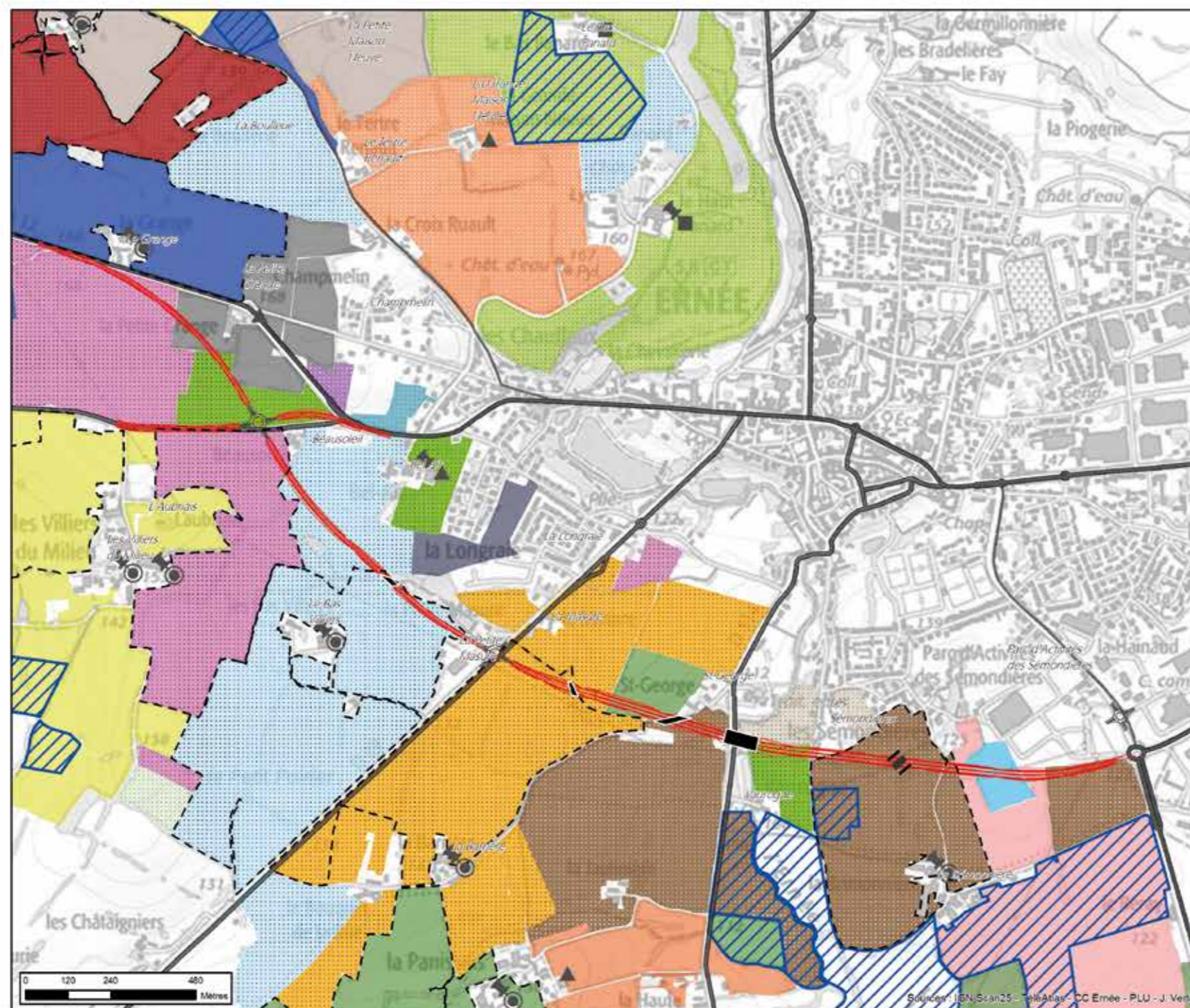


Légende

- Limite de commune
- Aire d'étude immédiate
- Aire d'étude rapprochée
- Intérêt habitat, faune, flore**
- Fort*
- Moyen
- Faible
- Point d'eau
- Zones humides
- Intérêt des haies pour la faune***
- Fort
- Moyen
- Arbre d'intérêt (saprophytophages potentiels et/ou gîte arboricole pour les chiroptères)
- Variantes de tracé à l'étude (entrée en terres ARCADIS, 17/02/2017)**
- Variante 3B (variante Nord)
- Ouvrage d'art
- Boviduc

* : Un tampon de 10 mètres de part et d'autre des haies a été attribué. Il s'agit d'écotones favorables à plusieurs groupes : amphibiens, reptiles, insectes mammifères terrestres et chiroptères.

ANNEXE 5 : CARTES DES EXPLOITATIONS AGRICOLES ET VARIANTES



Légende

Exploitations agricoles fortement impactées par le projet

12

Exploitations agricoles

- 1
- 2
- 3
- 4 (en reconversion)
- 5
- 7
- 9
- 10
- 11
- 13
- 14
- 16
- 17
- 18
- 19
- 20
- 21
- 22
- 23
- 24
- 26
- 28

Spécifications

Ilot de production laitière

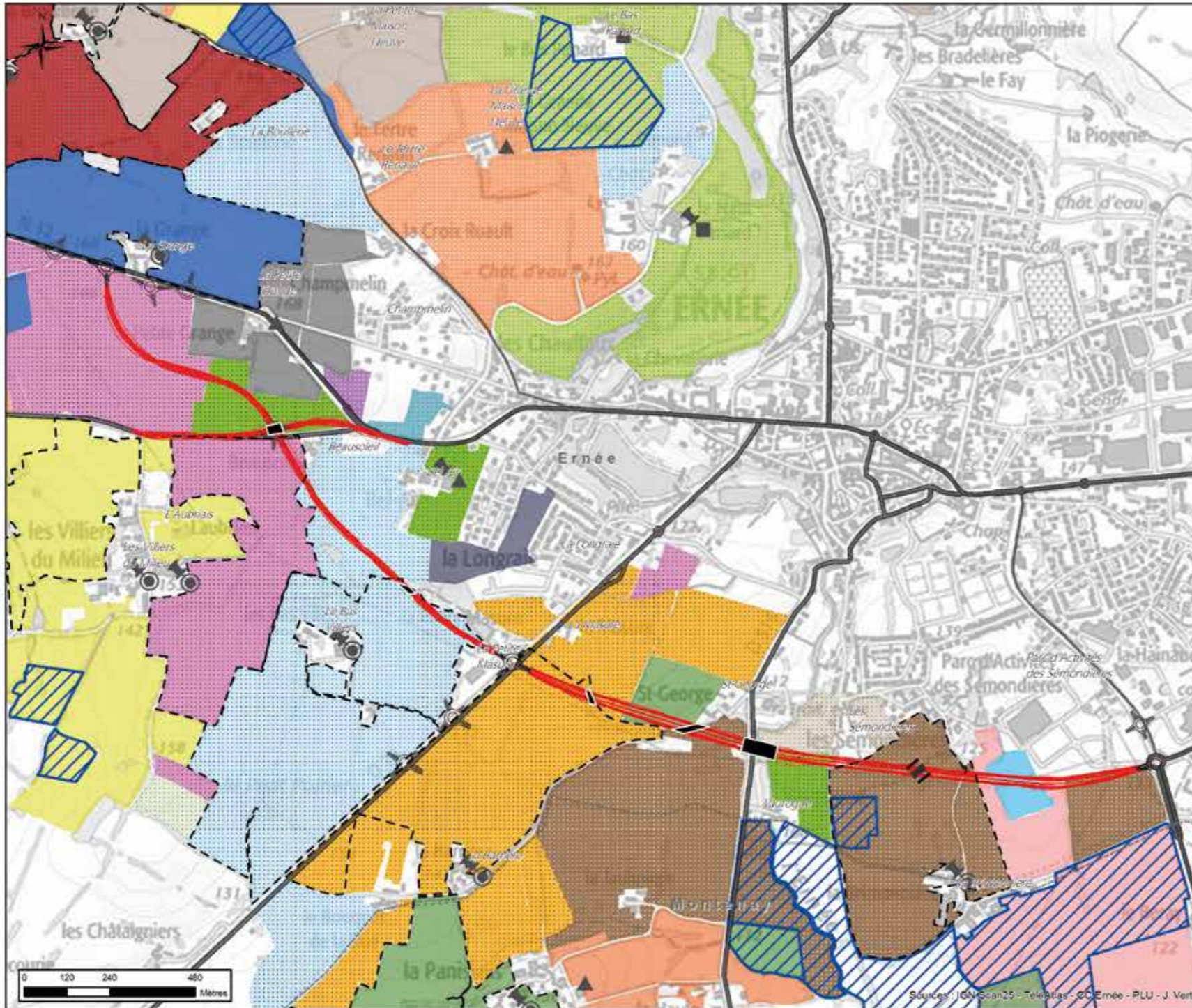
Parcelles drainées

Sièges et vocation des bâtiments agricoles

- Siège des exploitations agricoles
- Laiteries
- Autre(s) élevage(s)
- Matériel et stockage

Variante

- Variante 1A
- Ouvrage d'art
- Boviduc



Doc : RN12-AFR-ETU-11127-CAR-B01_Agr-Var1B SBI/LLR/ISC - 16/06/17

Légende

--- Limite de commune

Exploitations agricoles fortement impactées par le projet

12

Exploitations agricoles

- 5
- 1
- 2
- 3
- 4 (en reconversion)
- 7
- 9
- 10
- 11
- 13
- 14
- 16
- 17
- 18
- 19
- 20
- 21
- 22
- 23
- 24
- 26
- 28

Spécifications

--- Ilot de production laitière

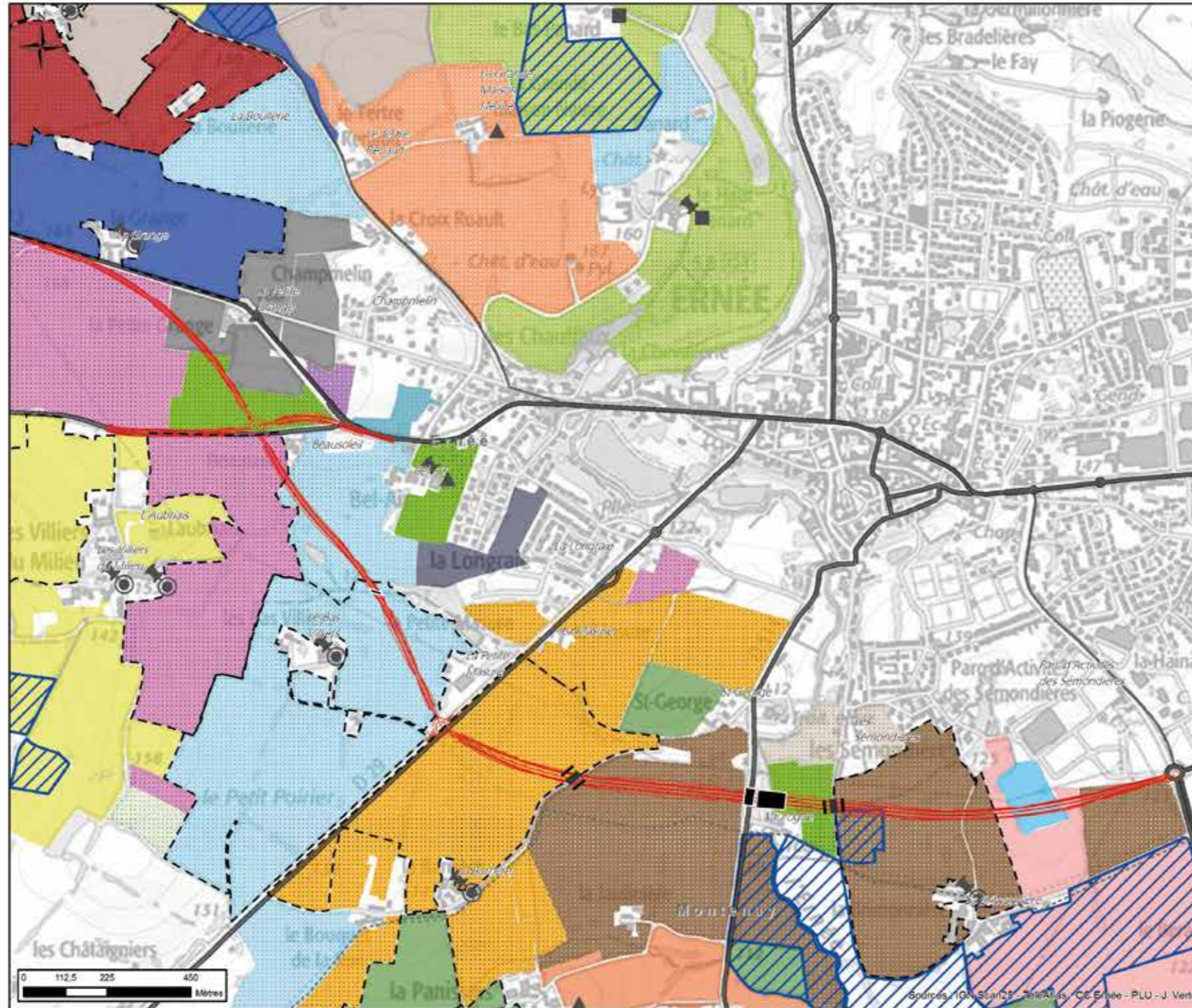
Parcelles drainées

Sièges et vocation des bâtiments agricoles

- Siège des exploitations agricoles
- Laiteries
- Autre(s) élevage(s)
- Matériel et stockage

Variante

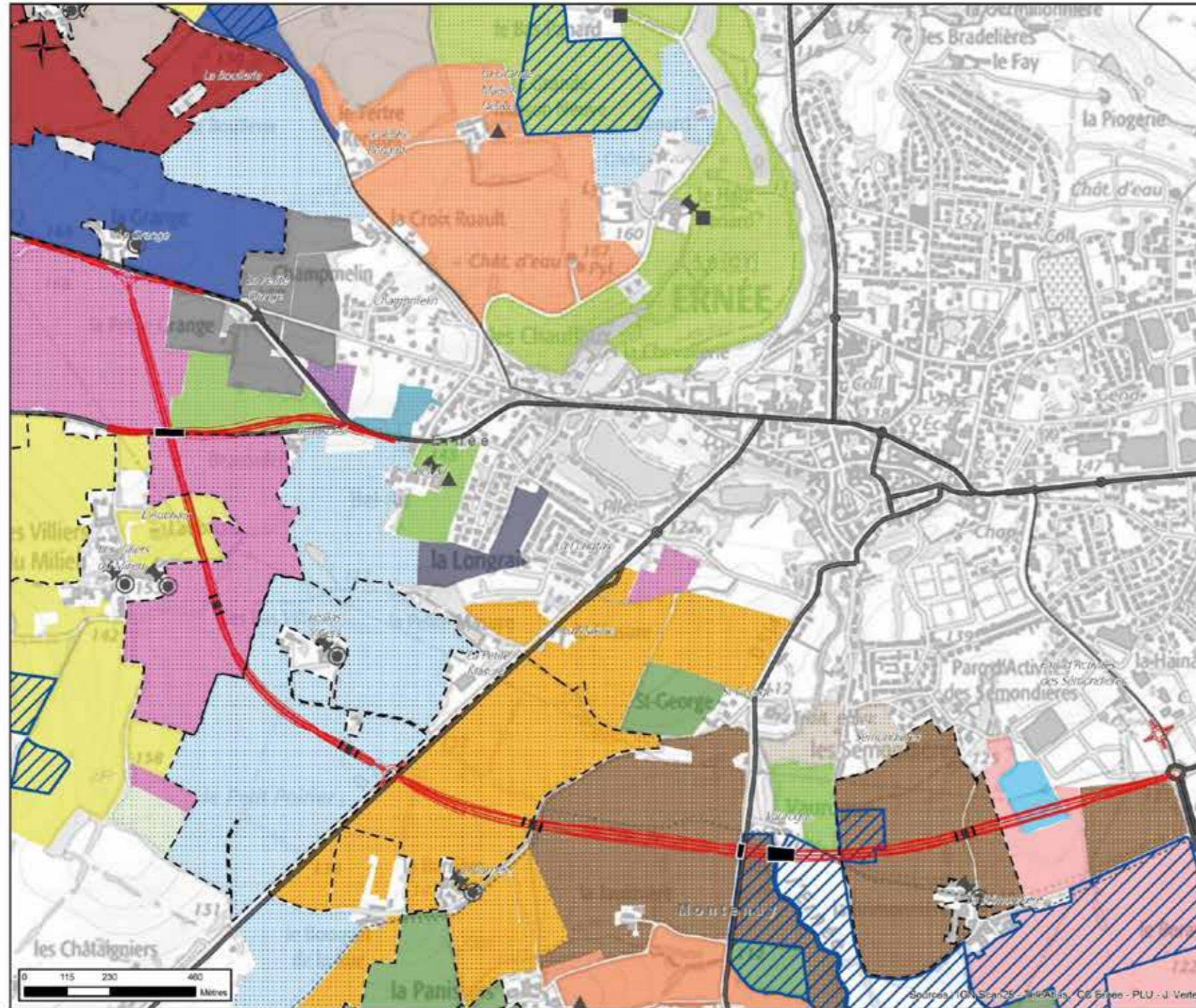
- Variante 1B
- Ouvrage d'art
- Boviduc



- Légende**
- Limite de commune
- Exploitations agricoles fortement impactées par le projet**
- 4 (en reconversion)
 - 12
 - 14
- Exploitations agricoles**
- 1
 - 2
 - 3
 - 5
 - 7
 - 9
 - 10
 - 11
 - 13
 - 16
 - 17
 - 18
 - 19
 - 20
 - 21
 - 22
 - 23
 - 24
 - 26
 - 28

- Spécifications**
- Ilot de production laitière
 - Parcelles drainées
- Sièges et vocation des bâtiments agricoles**
- Siège des exploitations agricoles
 - Laiteries
 - Autre(s) élevage(s)
 - Matériel et stockage
- Variante**
- Variante 1C
 - Ouvrage d'art
 - Boviduc

Doc : RN12-AFR-ETU-11128-CAR-A01_Agrl-Var1C_SBI/LLR/ISC - 12/04/17



Légende

- Limite de commune

Exploitations agricoles fortement impactées par le projet

- 4 (en reconversion)
- 10
- 12
- 14

Exploitations agricoles

- 1
- 2
- 3
- 5
- 7
- 9
- 11
- 13
- 16
- 17
- 18
- 19
- 21
- 22
- 23
- 24
- 26
- 28

Spécifications

- Ilot de production laitière
- ▨ Parcelles drainées

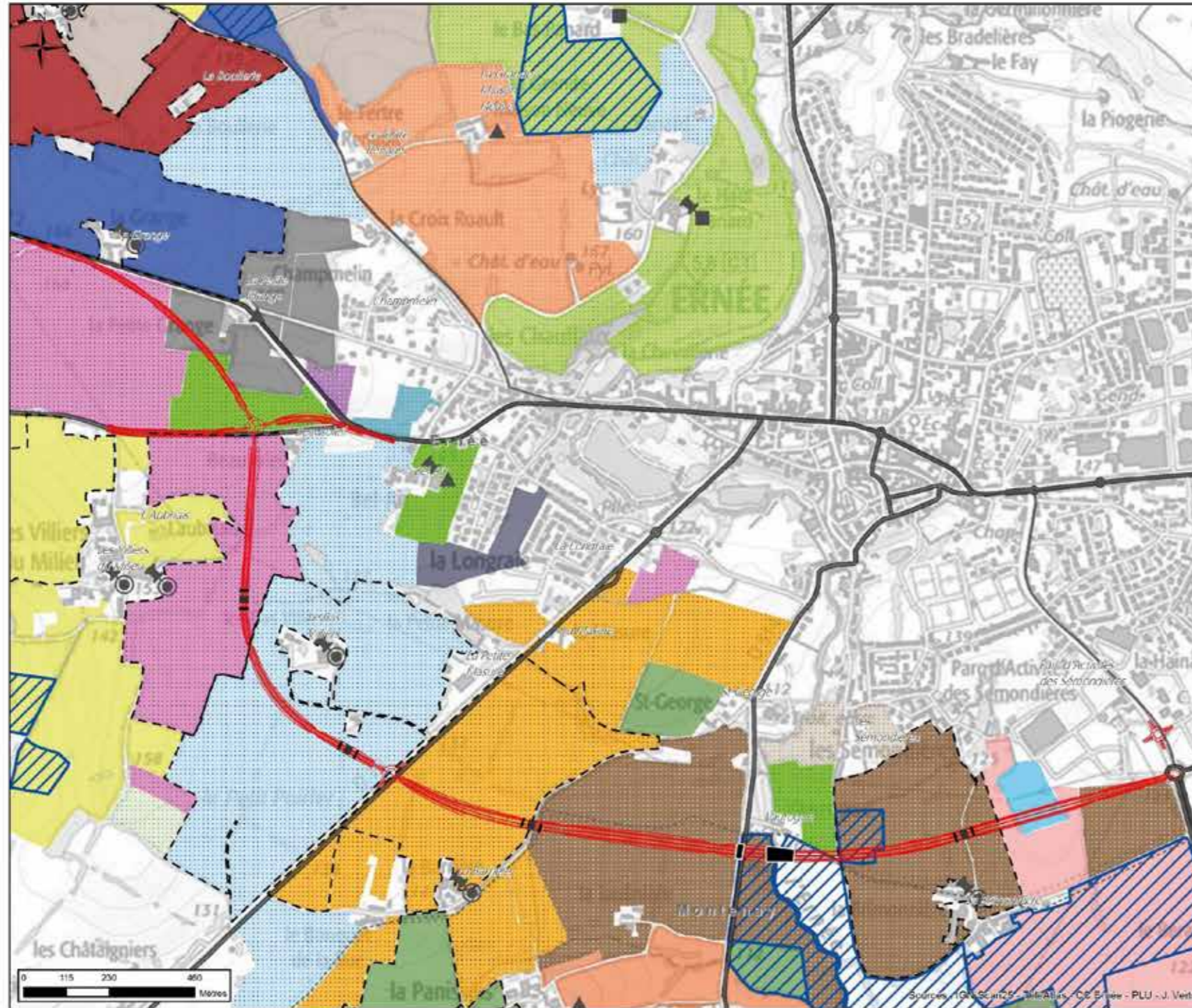
Sièges et vocation des bâtiments agricoles

- ⬮ Siège des exploitations agricoles
- ⊙ Laiteries
- ▲ Autre(s) élevage(s)
- Matériel et stockage

Variante

- Variante 2A
- ▬ Ouvrage d'art
- ▬ Boviduc

Doc : RN12-AFR-ETU-11129-CAR-A01_Agri-Var2A_SBI/LLR/ISC - 12/04/17



Légende

- Limite de commune

Exploitations agricoles fortement impactées par le projet

- 4 (en reconversion)
- 10
- 12
- 14

Exploitations agricoles

- 1
- 2
- 3
- 5
- 7
- 9
- 11
- 13
- 16
- 17
- 18
- 19
- 20
- 21
- 22
- 23
- 24
- 26
- 28

Spécifications

- Ilot de production laitière
- Parcelles drainées

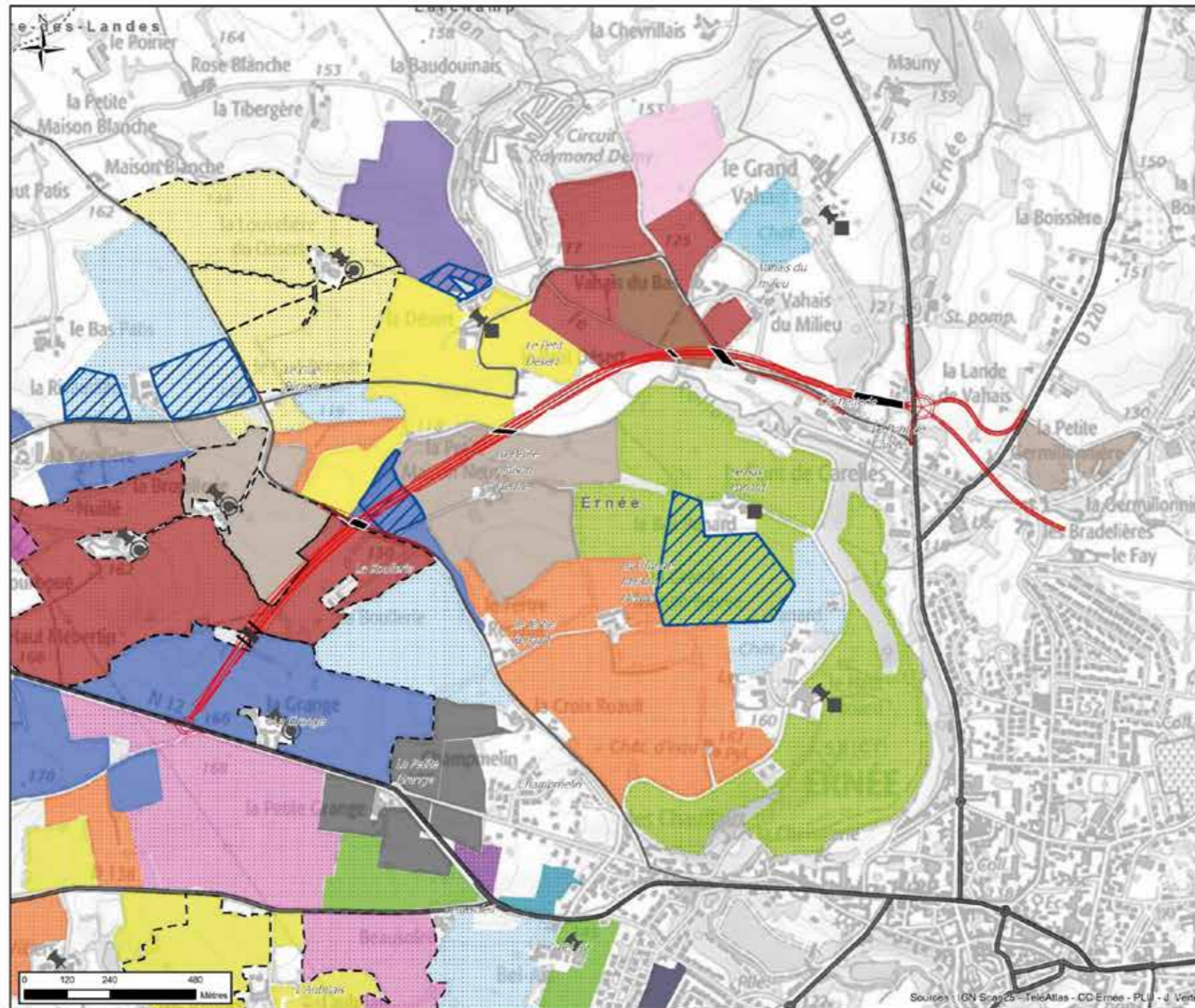
Sièges et vocation des bâtiments agricoles

- Siège des exploitations agricoles
- Laiteries
- Autre(s) élevage(s)
- Matériel et stockage

Variante

- Variante 2B
- Ouvrage d'art
- Boviduc

Doc : RN12-AFR-ETU-11130-CAR-A01_Agri-Var2B SBI/LLR/ISC - 12/04/17



Doc : RN12-AFR-ETU-11131-CAR-A01_Agri-Var3A_SBI/LLR/ISC - 12/04/17

Légende

--- Limite de commune

Exploitations agricoles fortement impactées par le projet

■ 2

■ 5

Exploitations agricoles

■ 6

■ 7

■ 8

■ 9

■ 10

■ 11

■ 13

■ 14

■ 15

■ 16

■ 17

■ 18

■ 19

■ 20

■ 21

■ 22

■ 23

■ 24

■ 25

■ 26

■ 27

■ 28

■ 31

Spécifications

--- Ilot de production laitière

▨ Parcelles drainées

Sièges et vocation des bâtiments agricoles

★ Siège des exploitations agricoles

● Laiteries

▲ Autre(s) élevage(s)

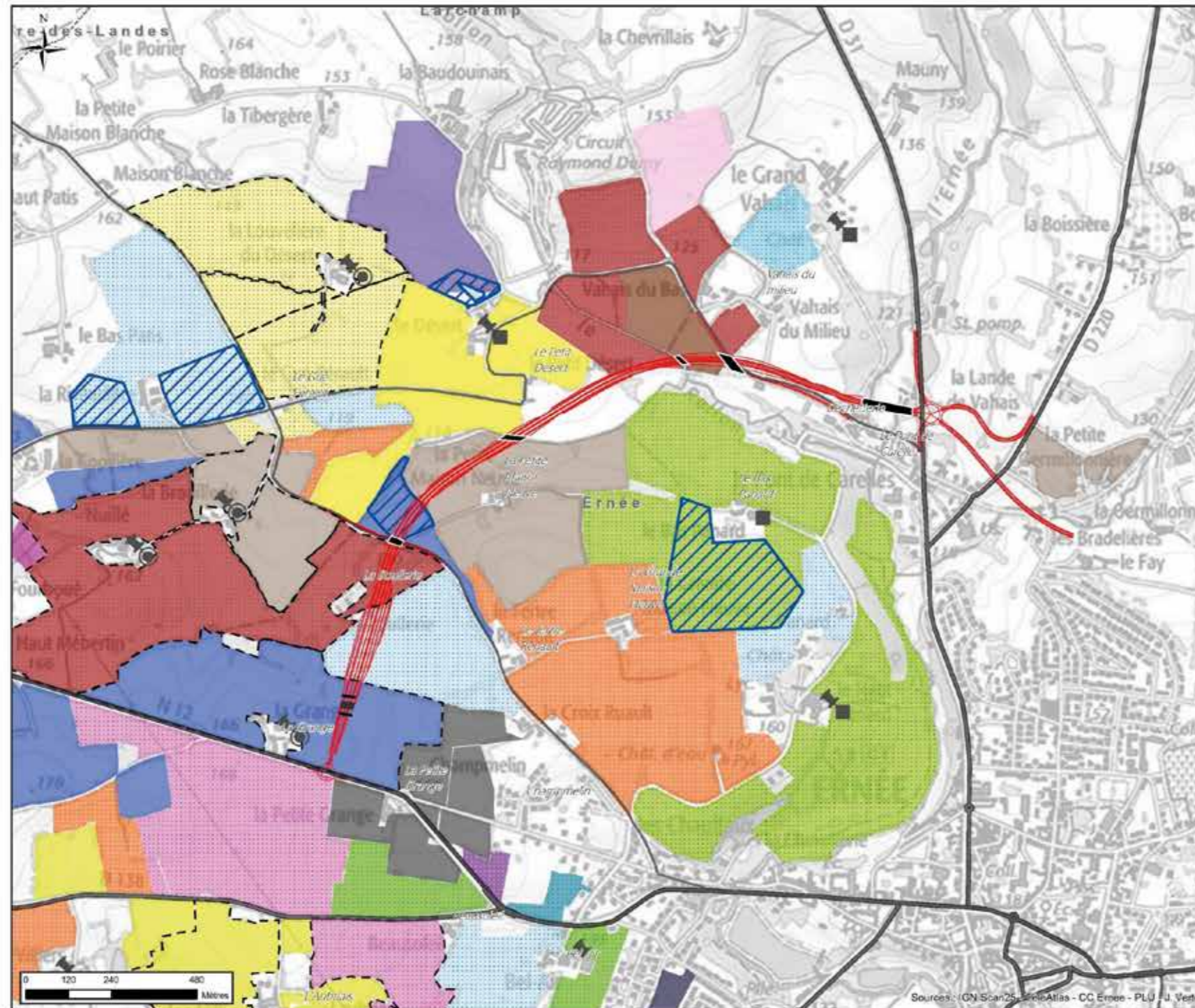
■ Matériel et stockage

Variante

— Variante 3A

■ Ouvrage d'art

— Boviduc



Légende

--- Limite de commune

Exploitations agricoles fortement impactées par le projet

- 2
- 5

Exploitations agricoles

- 6
- 7
- 8
- 10
- 13
- 14
- 16
- 17
- 18
- 20
- 21
- 23
- 24
- 25
- 26
- 27
- 28
- 31

Spécifications

- Ilot de production laitière
- ▨ Parcelles drainées

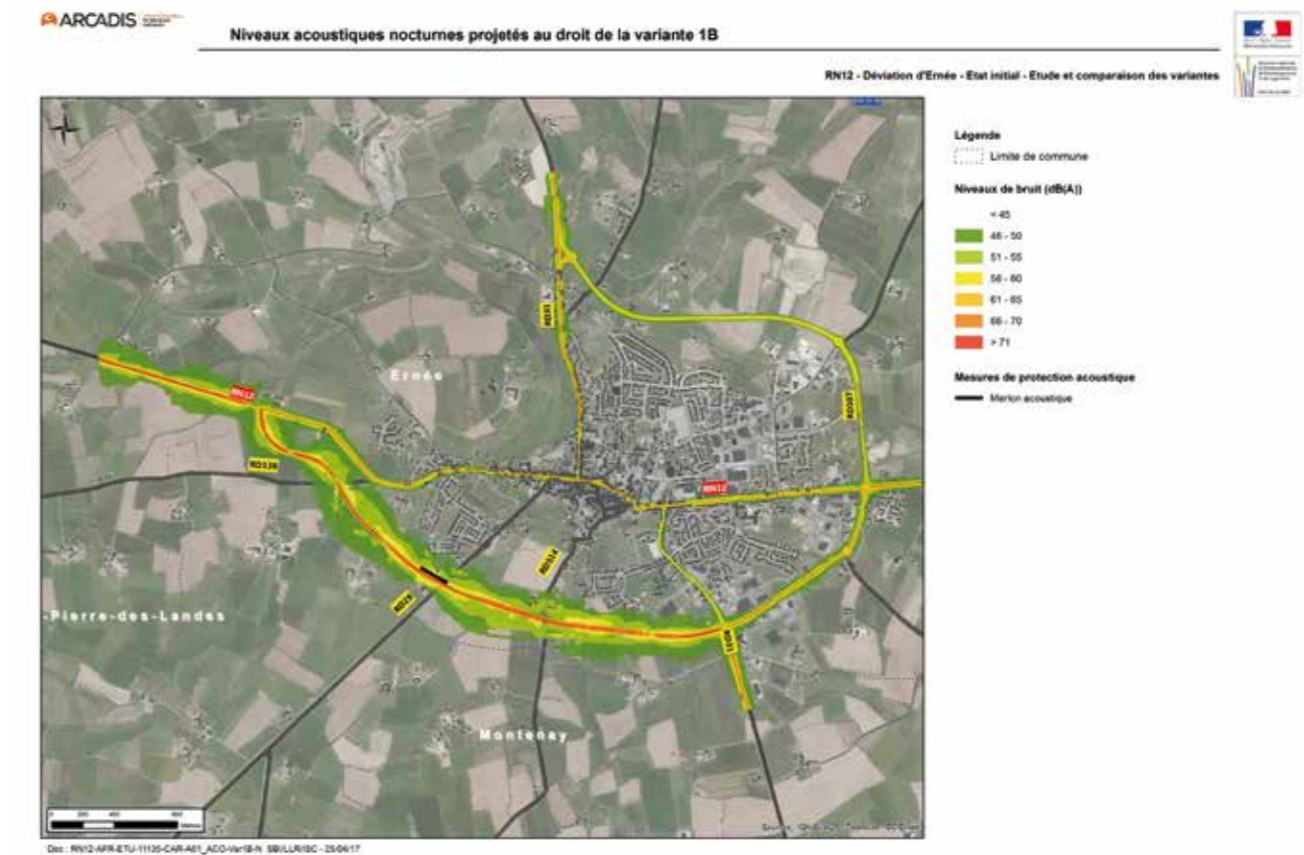
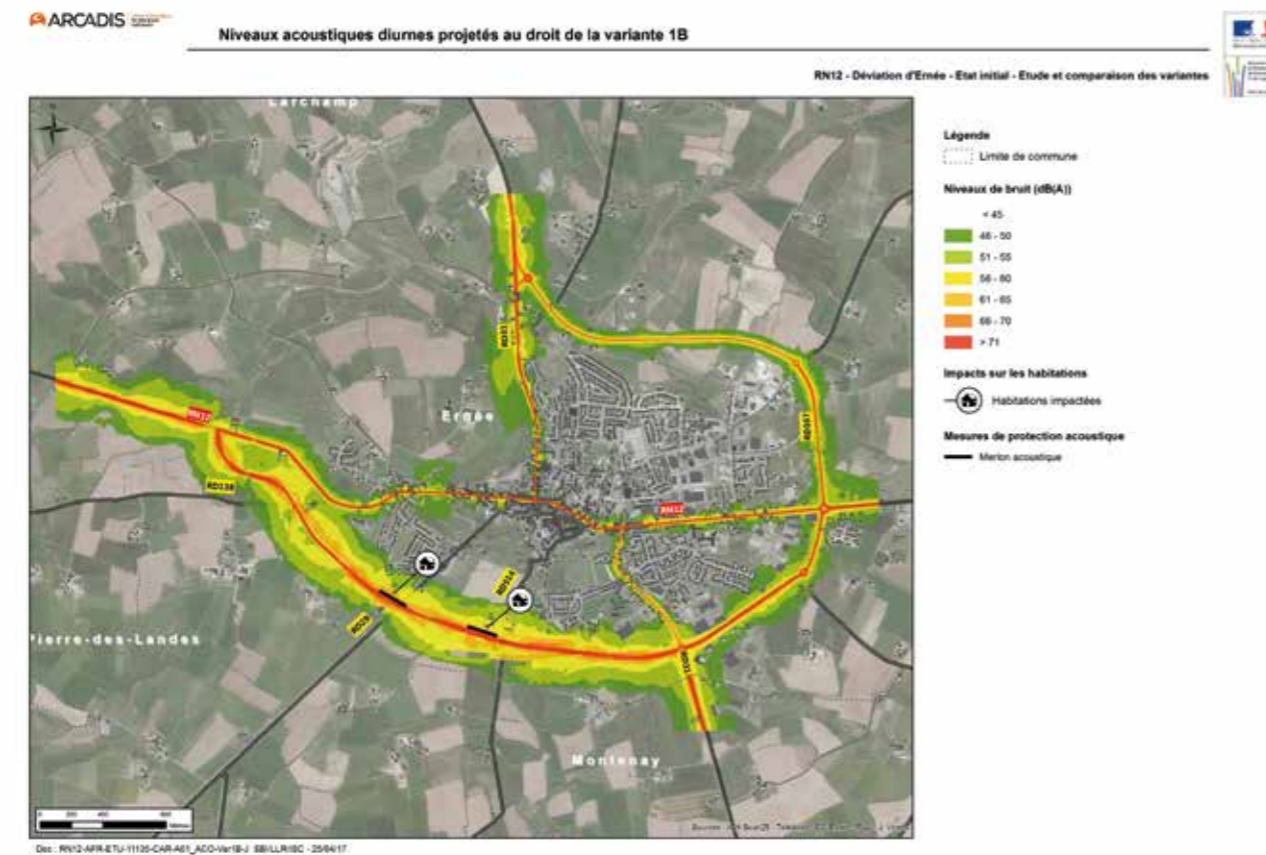
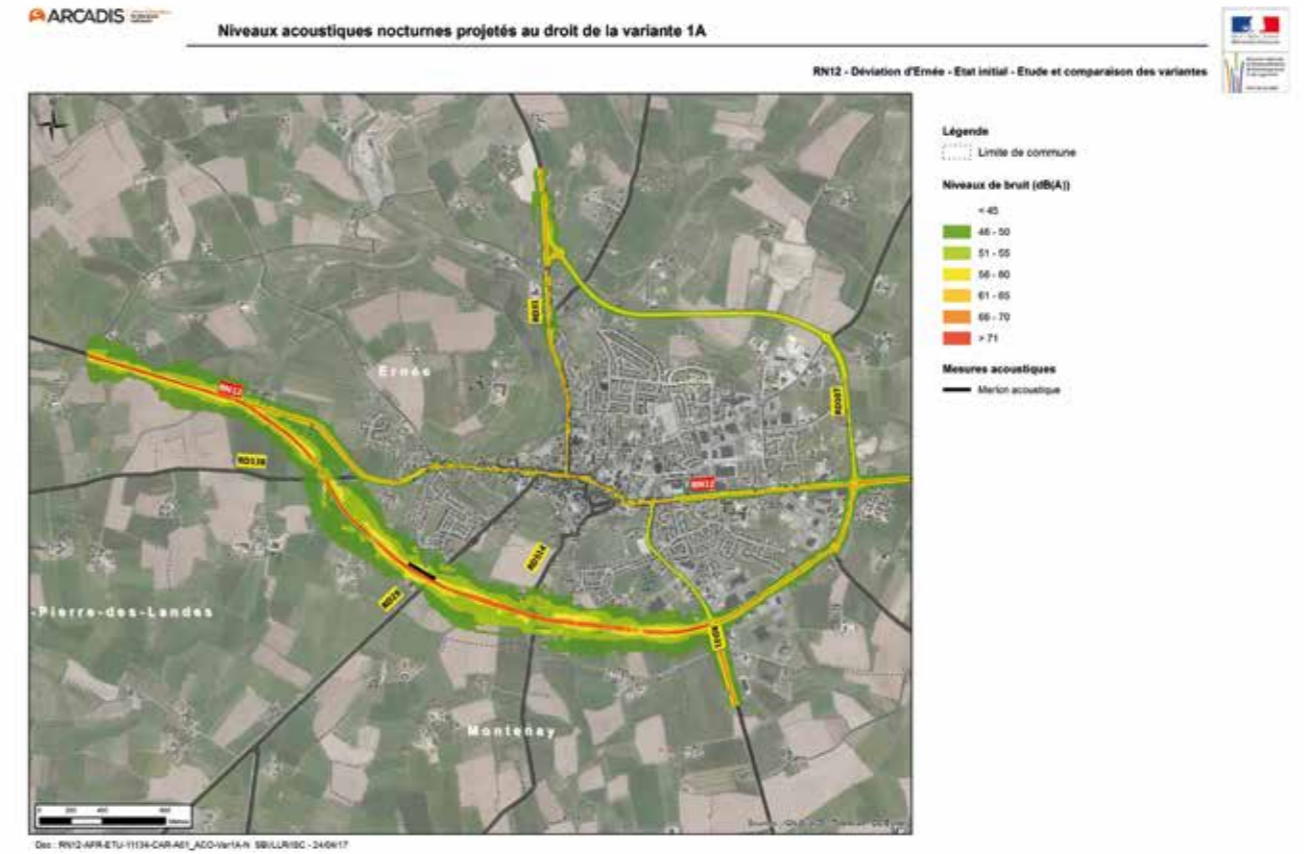
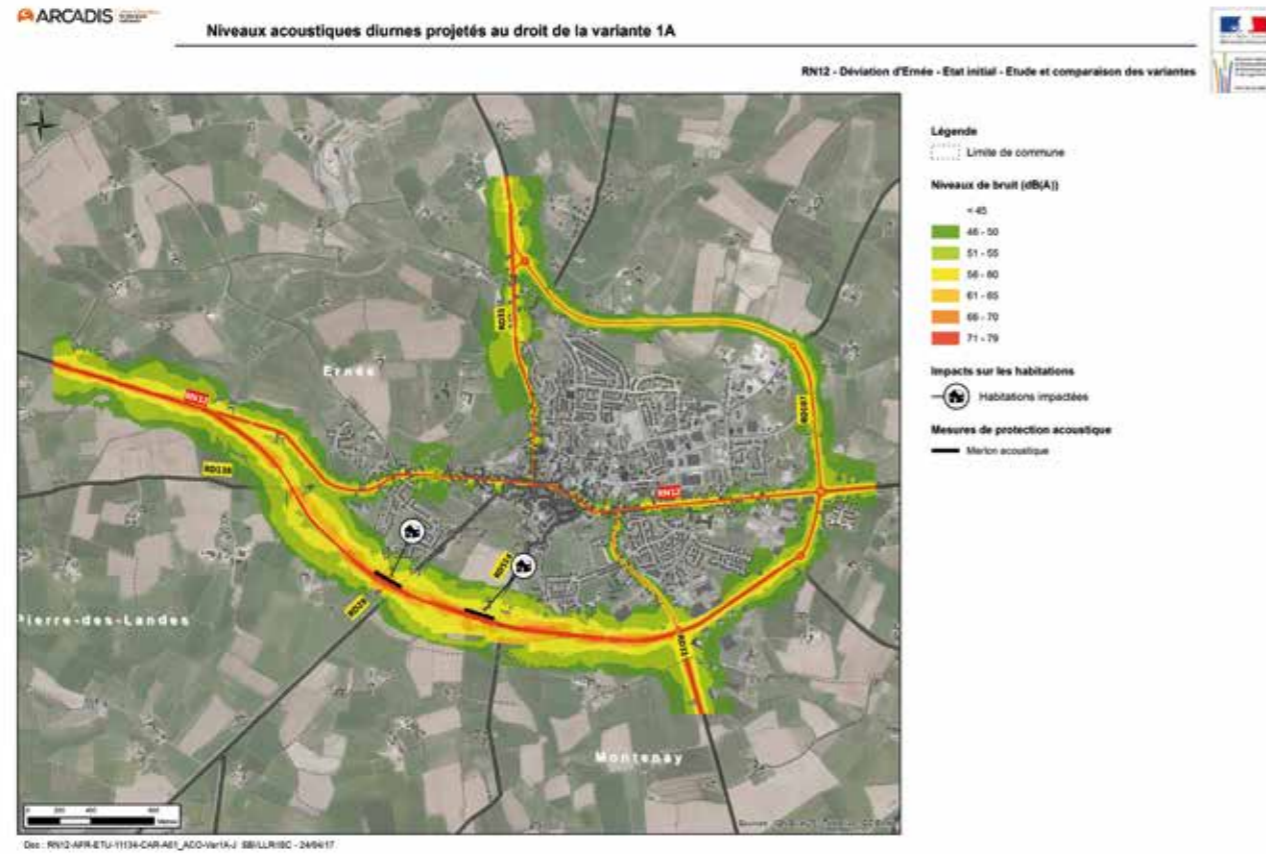
Sièges et vocation des bâtiments agricoles

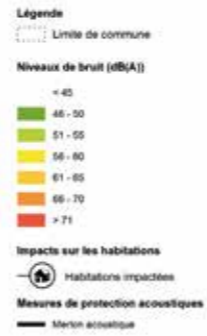
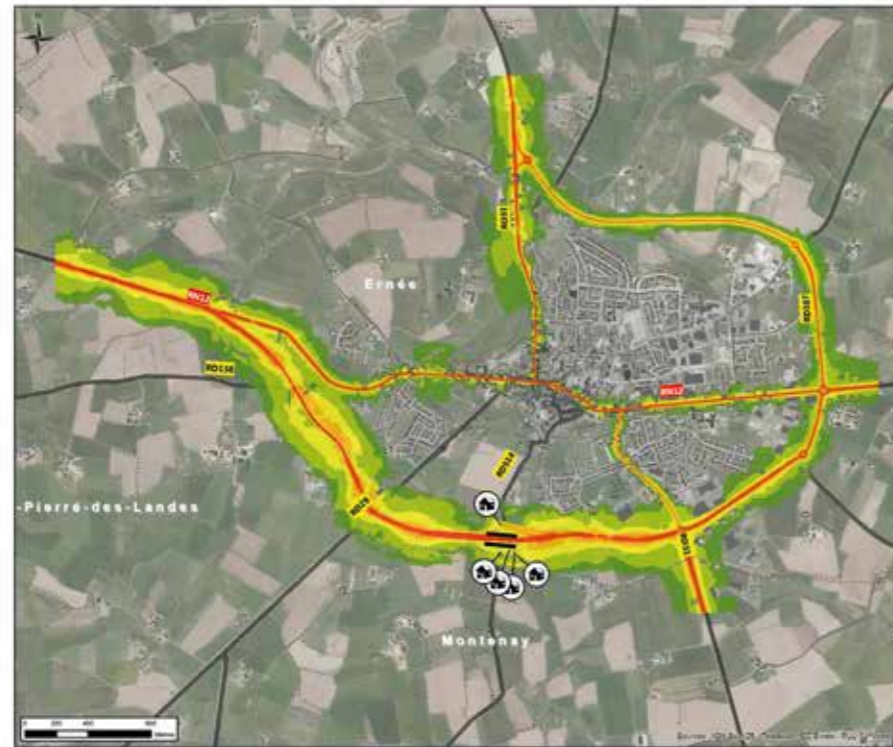
- Siège des exploitations agricoles
- Laiteries
- ▲ Autre(s) élevage(s)
- Matériel et stockage

Variante

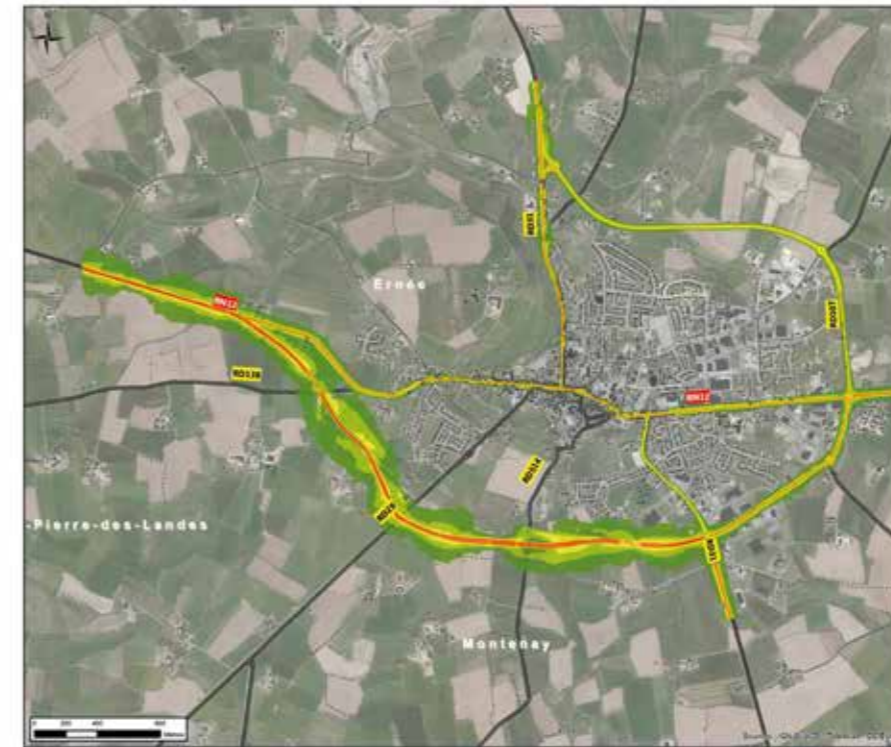
- Variante 3B
- Ouvrage d'art
- Boviduc

ANNEXE 6 : CARTES ISOPHONES

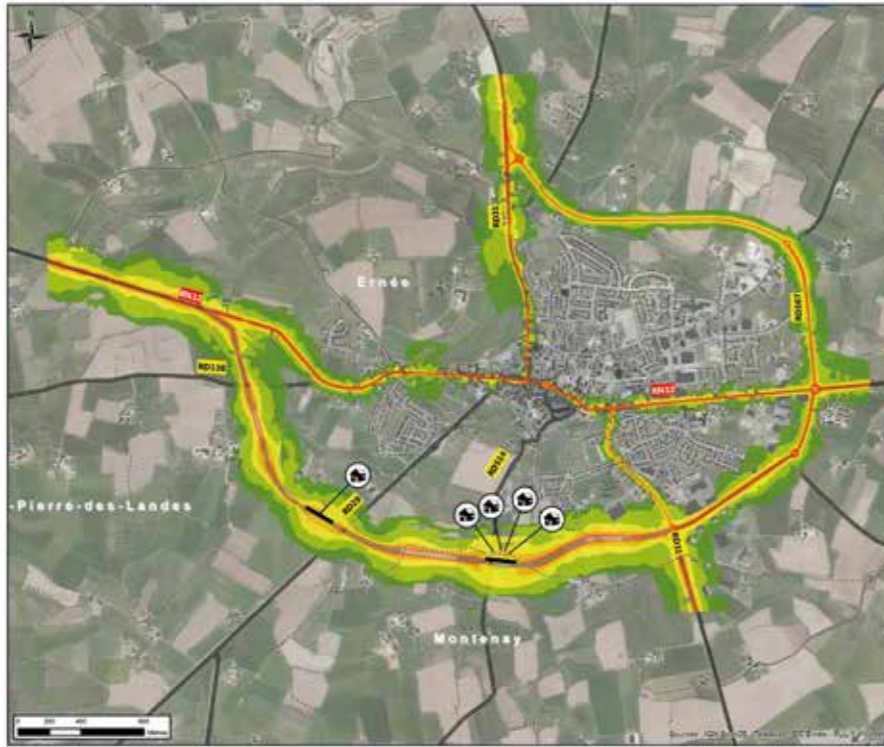




Doc. : RN12-APR-ETU-11126-CAR-AR1_ACO-VH1C-1 SBILLURSC - 250417

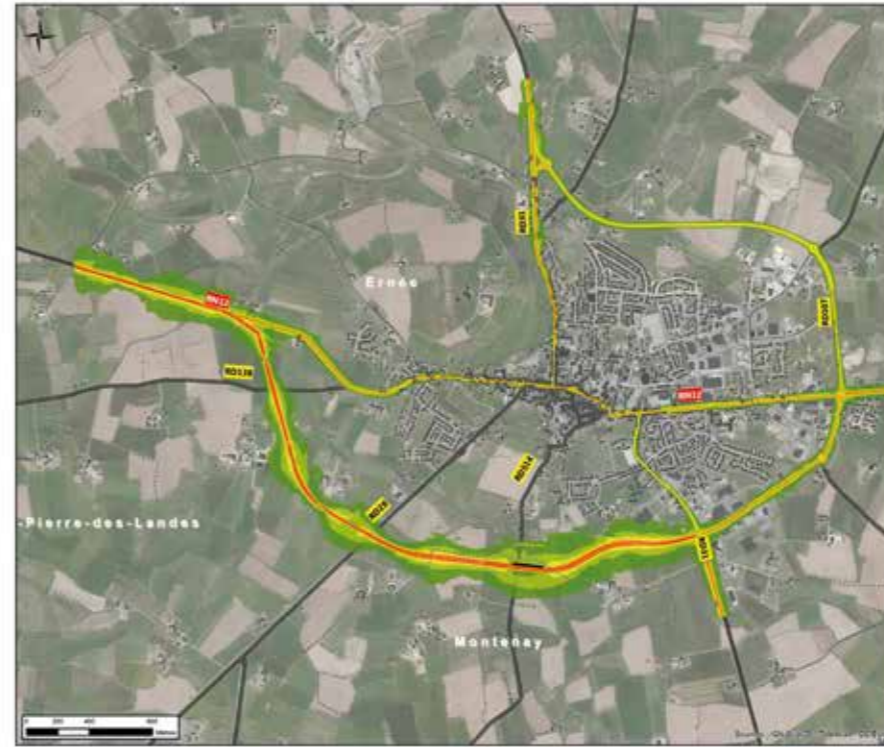


Doc. : RN12-APR-ETU-11126-CAR-AR1_ACO-VH1C-1 SBILLURSC - 250417



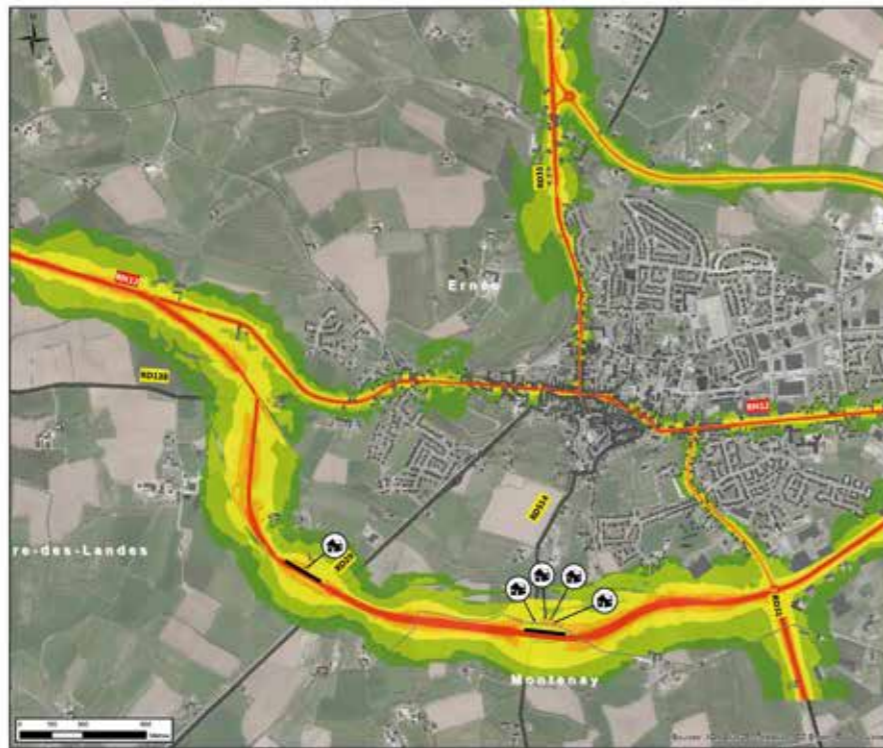
- Légende**
- Limite de commune
 - Niveaux de bruit (dB(A))**
 - ≤ 45
 - 46 - 50
 - 51 - 55
 - 56 - 60
 - 61 - 65
 - 66 - 70
 - > 71
- Impacts sur les habitations**
- Habitations impactées
- Mesures de protection acoustique**
- Murin acoustique

Doc : RN12-APR-ETU-11137-CAR-AT_ACO-V2A-1 SBILLR/BC - 25/04/17



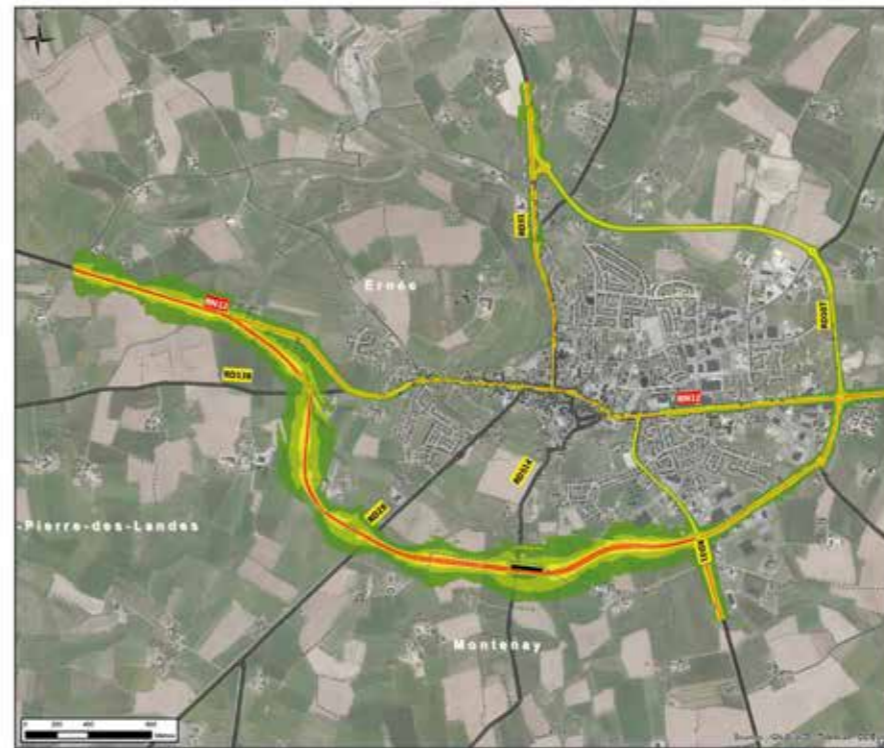
- Légende**
- Limite de commune
 - Niveaux de bruit (dB(A))**
 - ≤ 45
 - 46 - 50
 - 51 - 55
 - 56 - 60
 - 61 - 65
 - 66 - 70
 - > 71
- Mesures de protection acoustique**
- Murin acoustique

Doc : RN12-APR-ETU-11137-CAR-AT_ACO-V2A-1 SBILLR/BC - 25/04/17



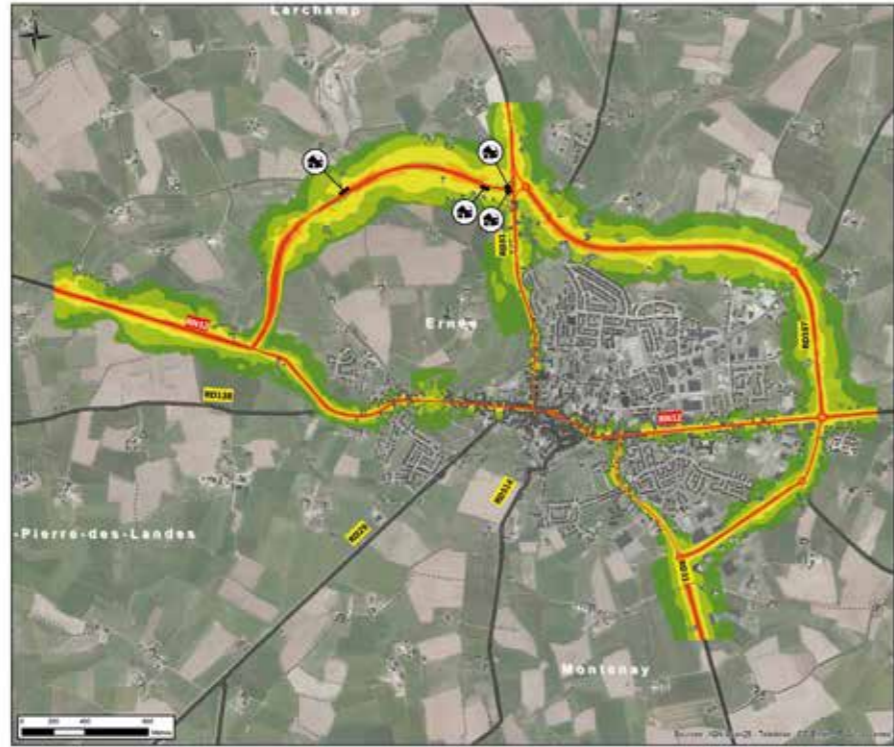
- Légende**
- Limite de commune
 - Niveaux de bruit (dB(A))**
 - ≤ 45
 - 46 - 50
 - 51 - 55
 - 56 - 60
 - 61 - 65
 - 66 - 70
 - > 71
- Impacts sur les habitations**
- Habitations impactées
- Mesures de protection acoustique**
- Murin acoustique

Doc : RN12-APR-ETU-11138-CAR-AT_ACO-V2B-1 SBILLR/BC - 25/04/17

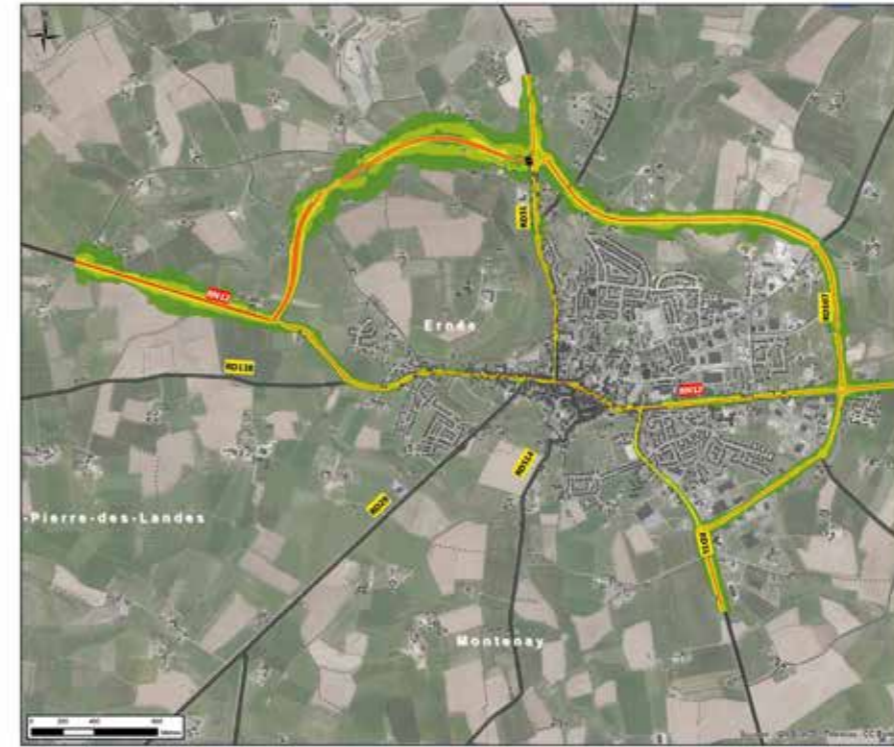


- Légende**
- Limite de commune
 - Niveaux de bruit (dB(A))**
 - ≤ 45
 - 46 - 50
 - 51 - 55
 - 56 - 60
 - 61 - 65
 - 66 - 70
 - > 71
- Mesures de protection acoustique**
- Murin acoustique

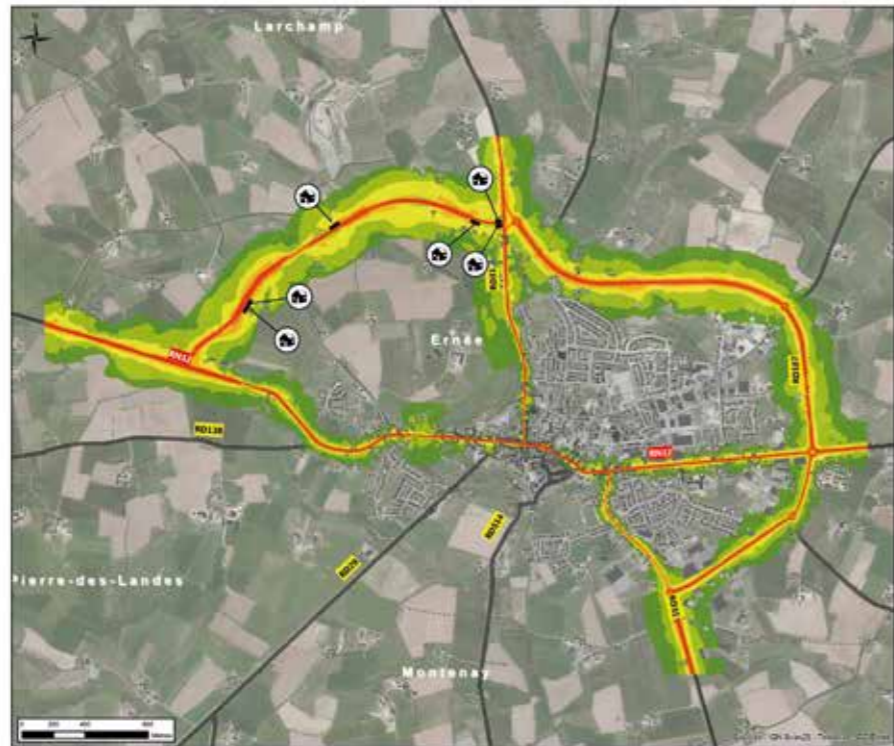
Doc : RN12-APR-ETU-11138-CAR-AT_ACO-V2B-1 SBILLR/BC - 25/04/17



Doc : RN12-APR-ETU-11139-CAR-AE1_ACO-W03-N SBILLR18C - 25/04/17



Doc : RN12-APR-ETU-11139-CAR-AE1_ACO-W04-N SBILLR18C - 25/04/17



Doc : RN12-APR-ETU-11140-CAR-AE1_ACO-W05-N SBILLR18C - 25/04/17



Doc : RN12-APR-ETU-11140-CAR-AE1_ACO-W06-N SBILLR18C - 25/04/17



RN12

DREAL PAYS DE LA LOIRE

Pour en savoir plus : www.pays-de-la-loire.developpement-durable.gouv.fr

Rubrique : Infrastructures de transport et aménagement

Pour contacter la DREAL par mail : rn12-deviation-ernee.dreal-pdl@developpement-durable.gouv.fr