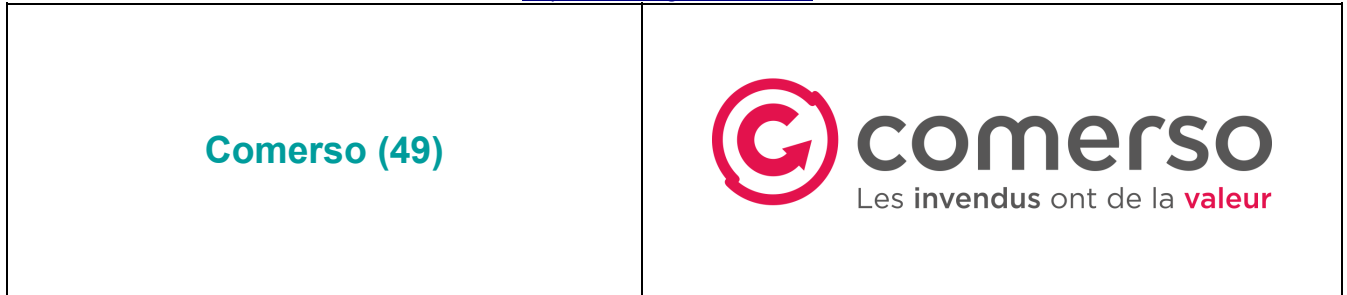




<https://www.agenda-2030.fr/>



### ■ **Domaine d'action :**

Valorisation des invendus et des déchets, sensibilisation auprès des entreprises.

### ■ **L'entreprise :**

Pierre Yves Pasquier et Rémi Gilbert, ont décidé de lancer Comerso en 2013 afin de proposer une solution au gaspillage dans les entreprises (grande distribution, industries agro-alimentaires et non-alimentaires ...). Aujourd'hui la société Comerso, basée à Agen, Angers et Paris, déploie ses services sur tout le territoire, compte 35 salariés en son sein et favorise l'emploi de plus de 70 personnes à travers son réseau logistique.

### ■ **Économie circulaire, par pilier :**

#### Allongement de la durée de vie

Comerso permet de faire le lien entre des structures émettrices de produits invendus alimentaires encore propres à la consommation, et non alimentaires, et des structures réceptrices, notamment des associations, se trouvant sur le même territoire. Ce service d'intermédiation permet de réduire le gaspillage et de favoriser l'allongement de la durée de vie des produits issus des entreprises. En effet ces produits invendus, plutôt que de devenir des déchets générant un coût pour l'entreprise, sont récupérés par les associations qui les met à disposition des populations en situation de précarité.

#### Recyclage

Comerso dispose également d'autres partenaires pour valoriser les biodéchets, par exemple des réseaux de biométhanisateurs pour la valorisation énergétique mais également d'éleveurs.

### ■ **Partenariats :**

- Les Restaurants du Cœur, Banques alimentaires, Secours populaire français, La Croix-Rouge, réseau d'épicerie Sociales et Solidaires Andes
- Région Pays de la Loire, Région Nouvelle Aquitaine, Impact partenaires, Aquiti Gestion

## Leviers de réussite :

- Pour Comerso, les nouvelles technologies ont le potentiel pour résoudre la problématique globale du gaspillage dans les entreprises. Ainsi son activité se fonde sur le développement de solutions numériques, pragmatiques, pour aider les entreprises à ne plus gaspiller.
- La sensibilisation des salariés des entreprises à la réduction du gaspillage est primordiale car l'engagement des équipes est essentiel pour atteindre l'objectif Zéro-Déchet.

## Apports (économique, environnemental, social) de l'activité :

- Comerso sous-traite une partie de sa logistique au réseau Envie pour la collecte et la redistribution des produits. Ainsi de nombreuses personnes éloignées de l'emploi sont embauchées en insertion en tant que chauffeurs, livreurs.
- La récupération des produits invendus issus des entreprises par des associations caritatives permet à des populations fragiles d'y accéder.
- Le partenariat de ces entreprises avec Comerso permet de réduire la quantité de déchets et ainsi de réduire les coûts liés à leur gestion et traitement. Aussi, elles bénéficient d'un triple impact positif RSE : financier, environnemental et social.

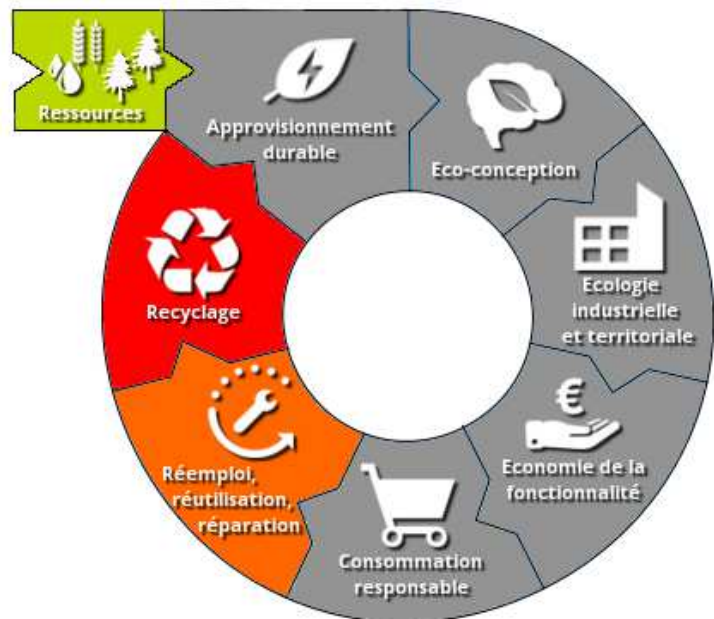
## Financements :

- Facturation de leur service aux entreprises
- Des financements de lancement privés et également de la Région Nouvelle Aquitaine
- Levée de fonds en 2016 avec Impact Partenaires et Aquiti Gestion.

## Contact :

### M. François Vallée

- Directeur communication et marketing
- 06 34 25 47 72
- 01 84 25 02 25
- francois.vallee@comerso.fr



Version de mars 2019