



**PRÉFET  
DE LA RÉGION  
PAYS DE LA LOIRE**

*Liberté  
Égalité  
Fraternité*

**Observation et  
statistiques**

# **Hydrologie Bulletin de situation Novembre 2020**



**Direction régionale de l'environnement,  
de l'aménagement et du logement**

## **1.Résumé**

En l'absence de données issues de MétéoFrance, on ne peut que constater l'effet de la pluviométrie sur les compartiments hydrologiques pour lesquels nous avons des données.

Malgré les pluies d'octobre et novembre, les cours d'eau de la région sont déficitaires, à l'exception du département de la Vendée.

Les nappes de Loire-Atlantique et de Vendée ont débuté leur recharge hivernale.

## 2. Pluviométrie :

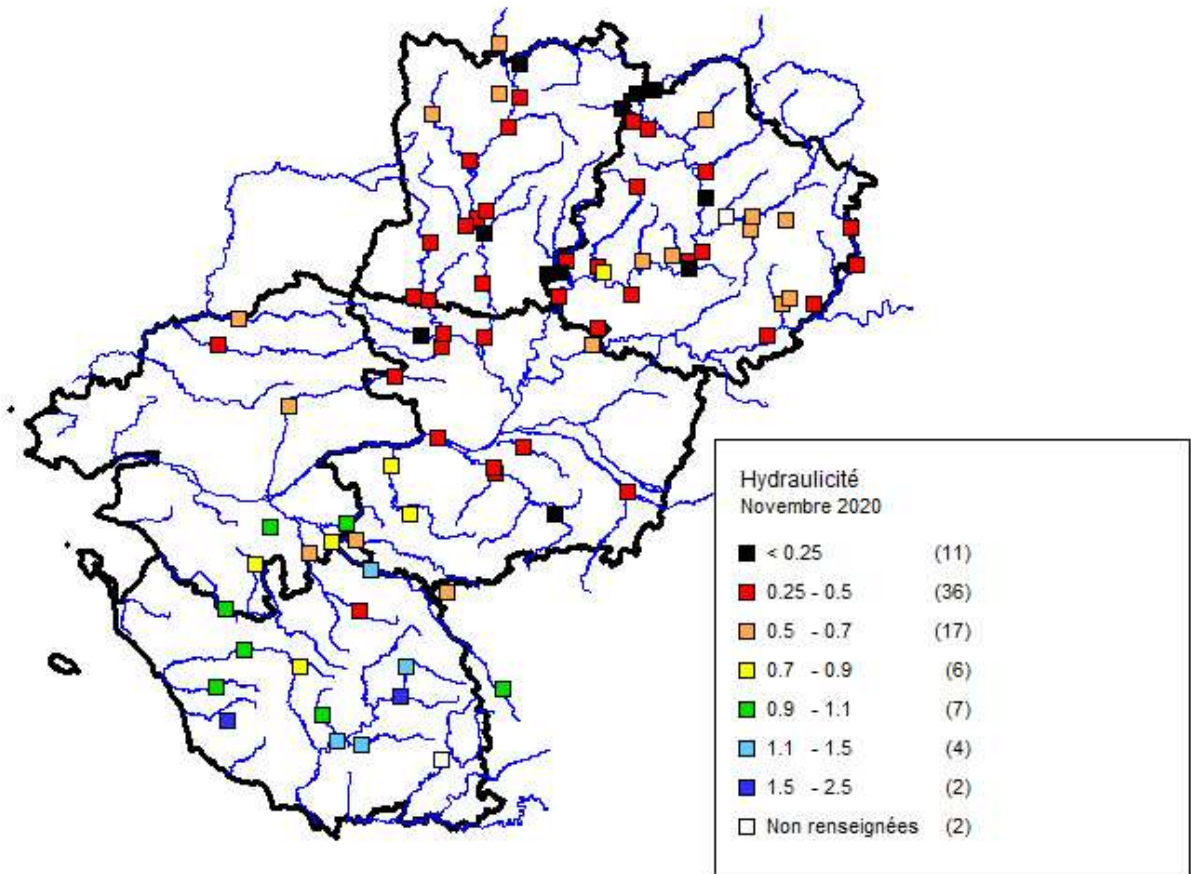
Nouvelles données dans un prochain bulletin.

## 3. Situation des cours d'eau de la région Pays de la Loire



Malgré les pluies, seuls les cours d'eau de Vendée présentent des débits équivalents ou supérieurs à la moyenne mensuelle.

*Information : l'hydrométrie du bassin de la rivière Vendée, où se situe la station de Pissotte, est désormais géré par la DREAL Nouvelle Aquitaine, Service de Prévision des Crues Vienne-Charente-Atlantique (antenne de La Rochelle).*



**Détail par grandes unités hydrographiques et par station**

<b>Bassin de la Vilaine</b>						
<b>Code hydro</b>	<b>Cours d'eau</b>	<b>Station</b>	<b>Depuis</b>	<b>Hydraulic.</b>	<b>R. Moy. %</b>	
J7833020	Chère (La)	DERVAL	1986	0,66	-34	<b>Moy. Bassin %</b>
J7963010	Don (Le)	GUEMENE-PENFAO	1983	0,46	-54	<b>-44</b>

<b>Bassin de l'Erdre</b>						
<b>Code hydro</b>	<b>Cours d'eau</b>	<b>Station</b>	<b>Depuis</b>	<b>Hydraulic.</b>	<b>R. Moy. %</b>	
M6323010	Erdre (L')	CANDE	1968	0,46	-54	<b>Moy. Bassin %</b>
M6333020	Erdre (L')	NORT SUR ERDRE	1967	0,62	-38	<b>-46</b>

<b>Bassin de la Loire</b>						
<b>Code hydro</b>	<b>Cours d'eau</b>	<b>Station</b>	<b>Depuis</b>	<b>Hydraulic.</b>	<b>R. Moy. %</b>	
L8000020	Loire (La)	SAUMUR		0,39	-61	<b>Moy. Bassin %</b>
M5300010	Loire (La)	MONTJEAN	1842	0,41	-59	<b>-60</b>

<b>Bassin de la Sarthe</b>						
<b>Code hydro</b>	<b>Cours d'eau</b>	<b>Station</b>	<b>Depuis</b>	<b>Hydraulic.</b>	<b>R. Moy. %</b>	
M0050620	Sarthe (La)	SAINT CENERI LE GEREI	1977	0,24	-76	
M0104010	Ornette (L')	SAINT PIERRE DES NIDS	1992	0,14	-86	
M0114910	Merdereau (Le)	SAINT PAUL LE GAULTIER	1984	0,22	-78	
M0124010	Vaudelle (La)	SAINT G. LE GAULTIER	1992	0,31	-69	
M0134010	Orthe (L')	DOUILLET	1995	0,29	-71	
M0153010	Bienne (La)	THOIRE SOUS CONTENSOR	1991	0,53	-47	
M0243010	Orne Saon. (L')	MONTBIZOT	1967	0,32	-68	
M0250610	Sarthe (La)	NEUVILLE SUR SARTHE	1972	0,19	-81	
M0416010	Tortue (La)	ST MICH. DE CHAVAINES	1989	0,68	-32	
M0421510	Huisne (L')	MONTFORT LE GENOIS	1983	0,6	-40	
M0424810	Narais (Le)	SAINT MARS LA BRIERE	1983	0,56	-44	
M0434010	Vive Parence. (La)	YVRE L'EVEQUE	1983			
M0500620	Sarthe (La)	SPAY	1952	0,38	-62	
M0504510	Roule-crot. (Le)	ARNAGE	1993	0,38	-62	
M0514010	Rhonne (Le)	GUECELARD	1988	0,11	-89	
M0525210	Orne Ch.. (L')	VOIVRES LES LE MANS	1984	0,59	-41	
M0535010	Gée (La)	FERCE	1984	0,69	-31	
M0544010	Vezeanne (La)	MALICORNE SUR SARTHE	1992	0,25	-75	
M0556030	Deux-fds (Les)	AVOISE	1992	0,79	-21	
M0566220	Berdin (Le)	TENNIE	1982	0,31	-69	
M0583020	Vègre (La)	ASNIERES SUR VEGRE	1980	0,48	-52	
M0633010	Erve (L')	AUVERS LE HAMON	1972	0,27	-73	
M0653110	Vaige (La)	BOUESSAY	1980	0,2	-80	

M0674010	Taude (La)	SAINT BRICE	1981	0,17	-83	<b>Moy. Bassin %</b>
M0680610	Sarthe (La)	SAINT DENIS D'ANJOU	1969	0,46	-54	<b>-62</b>

<b>Bassin du Loir</b>						
<b>Code hydro</b>	<b>Cours d'eau</b>	<b>Station</b>	<b>Depuis</b>	<b>Hydraulic.</b>	<b>R. Moy. %</b>	
M1213010	Braye (La)	VALENNES	1968	0,4	-60	
M1233040	Braye (La)	SARGE	1990	0,45	-55	
M1254010	Tusson (Le)	LA CHAPELLE GAUGAIN	1994	0,4	-60	
M1313010	Veuve (La)	SAINT PIERRE DU LOROUEUR	1982	0,57	-43	
M1324010	Etangsort (L')	COURDEMANCHE	1994	0,55	-45	
M1341610	Loir (Le)	FLEE	1990	0,43	-57	
M1531610	Loir (Le)	DURTAL	1960	0,56	-44	<b>Moy. Bassin %</b>
M1534510	Argance (L')	CHAPELLE D'ALIGNÉ	1992	0,38	-62	<b>-53</b>

<b>Bassin de la Mayenne</b>						
<b>Code hydro</b>	<b>Cours d'eau</b>	<b>Station</b>	<b>Depuis</b>	<b>Hydraulic.</b>	<b>R. Moy. %</b>	
M3060910	Mayenne (La)	AMBRIERES LES VALLEES	1992	0,24	-76	
M3133010	Varenne (La)	SAINT FRAIMBAULT	1992	0,56	-44	
M3223010	Colmont (La)	OISSEAU	1991	0,54	-46	
M3230920	Mayenne (La)	SAINT FRAIMBAULT DE PRIERES	1969	0,43	-57	
M3253110	Aron (L')	MOULAY	1973	0,27	-73	
M3313010	Ernée (L')	ERNEE	1989	0,57	-43	
M3323010	Ernée (L')	ANDOUILLE	1968	0,4	-60	
M3340910	Mayenne (La)	L'HUISSERIE	1969	0,43	-57	
M3423010	Jouanne (La)	FORCE	1968	0,25	-75	
M3504011	Vicoïn (Le)	NUILLE SUR VICOIN	1973	0,31	-69	
M3514010	Ouette (L')	ENTRAMMES	1985	0,23	-77	
M3600910	Mayenne (La)	CHATEAU GONTIER	1969	0,41	-59	
M3630910	Mayenne (La)	CHAMBELLAY	1965	0,41	-59	
M3711810	Oudon (L')	COSSE LE VIVIEN	1988	0,45	-55	
M3771810	Oudon (L')	CHATELAIS	1972	0,48	-52	
M3774010	Chéran (Le)	LA BOISSIERE	1972	0,34	-66	
M3823010	Verzée (La)	BOURG D'IRE	1990	0,22	-78	
M3834030	Argos (L')	SAINTE GEMMES D'ANDIGNE	1982	0,28	-72	<b>Moy. Bassin %</b>
M3851810	Oudon (L')	SEGRE	1994	0,37	-63	<b>-62</b>

<b>Versant sud-Loire</b>						
<b>Code hydro</b>	<b>Cours d'eau</b>	<b>Station</b>	<b>Depuis</b>	<b>Hydraulic.</b>	<b>R. Moy. %</b>	
M5014220	Aubance (L')	SOULAINES / AUBANCE	1981	0,39	-61	
M5102010	Layon (Le)	SAINT GEORGES SUR LAYON	1967	0,13	-87	

M5214020	Hyrome (L')	SAINT LAMBERT DU LATTAY	1980	0,39	-61	
M5222010	Layon (Le)	SAINT LAMBERT DU LATTAY	1967	0,3	-70	
M6013010	Evre (L')	CHAPELLE ST FLORENT	1967	0,78	-22	<b>Moy. Bassin %</b>
M6013030	Beuvron (Le)	ANDREZE	1974	0,78	-22	<b>-54</b>

<b>Bassin de la Sèvre</b>						
<b>Code hydro</b>	<b>Cours d'eau</b>	<b>Station</b>	<b>Depuis</b>	<b>Hydraulic.</b>	<b>R. Moy. %</b>	
M7005610	Ouine (L')	LE BREUIL BERNARD	1995	0,98	-2	
M7044010	Ouin (L')	MAULEON	1970	0,67	-33	
M7112410	Sèvre Nant. (La)	TIFFAUGES	1967	1,21	21	
M7213020	Moine (La)	ST CRESPIN / MOINE	1993	0,54	-46	
M7302420	Sèvre Nant. (La)	CLISSON	1993	0,77	-33	
M7314010	Sanguèze (La)	TILLIERES	1982	0,95	-5	
M7413010	Grde Maine (La)	SAINT FULGENT	1990	0,41	-59	<b>Moy. Bassin %</b>
M7453010	Maine (La)	REMOUILLE	1975	0,57	-43	<b>-25</b>

<b>Bassin de Grand-Lieu</b>						
<b>Code hydro</b>	<b>Cours d'eau</b>	<b>Station</b>	<b>Depuis</b>	<b>Hydraulic.</b>	<b>R. Moy. %</b>	<b>Moy. Bassin %</b>
M8144010	Logne (La)	SAINT COLOMBAN	1981	0,84	-16	
M8205020	Ognon (l')	VIAIS	1964	1,07	7	<b>-5</b>

<b>Côtiers vendéens</b>						
<b>Code hydro</b>	<b>Cours d'eau</b>	<b>Station</b>	<b>Depuis</b>	<b>Hydraulic.</b>	<b>R. Moy. %</b>	
N0113010	Falleron (Le)	FALLERON	1972	0,99	-1	
N1001510	Vie (La)	LA CHAPELLE PALLUAU	1994	1,09	9	
N1203020	Jaunay (Le)	LA CHAPELLE HERMIER	1979	1,02	2	<b>Moy. Bassin %</b>
N2024010	Ciboule (La)	CHAPELLE ACHARD	1981	1,72	72	<b>20</b>

<b>Bassins du Lay et de la Vendée</b>						
<b>Code hydro</b>	<b>Cours d'eau</b>	<b>Station</b>	<b>Depuis</b>	<b>Hydraulic.</b>	<b>R. Moy. %</b>	
N3001610	Grand Lay (Le)	SAINT PROUANT	1967	1,26	26	
N3024010	Louing (Le)	CHANTONNAY	1967	1,74	74	
N3222010	Smagne (La)	SAINTE PEXINE	1967	1,49	49	
N3301610	Lay (Le)	MAREUIL SUR LAY-DISSAIS	1969	1,1	10	
N3304120	Marillet (Le)	SAINT FLORENT DES BOIS	1984	1,06	6	
N3403010	Yon (L')	DOMPIERRE SUR YON	1982	0,75	-25	<b>Moy. Bassin %</b>
N7121810	Vendée (La)	PISSOTTE	1993			<b>23</b>



## 3. Situation des nappes souterraines

### 3.1. Loire Atlantique

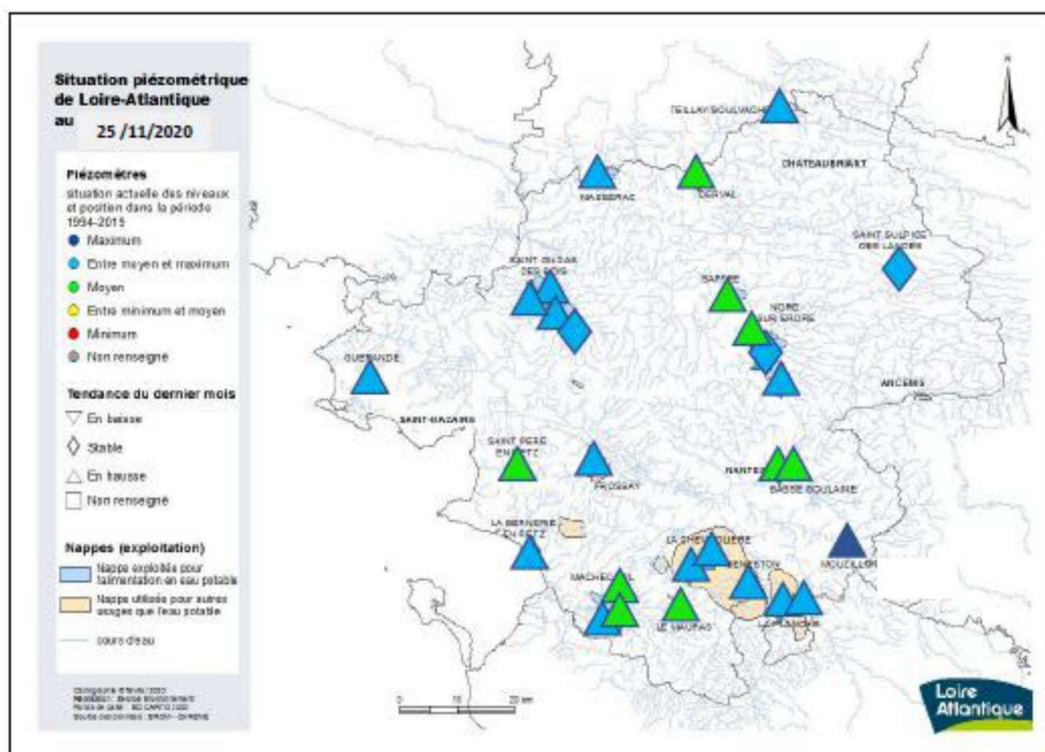


#### NIVEAU DES NAPPES d'eau souterraine de Loire-Atlantique

SITUATION au 25 novembre 2020

#### **PREAMBULE**

La présente note de situation est établie par le Département de Loire-Atlantique, dans le cadre du réseau départemental de surveillance des eaux souterraines. Cette situation est établie à partir des données fournies par la CARENE pour la nappe de Campbon et le BRGM pour les autres nappes.



#### **SITUATION PIEZOMETRIQUE AU 25 novembre 2020**

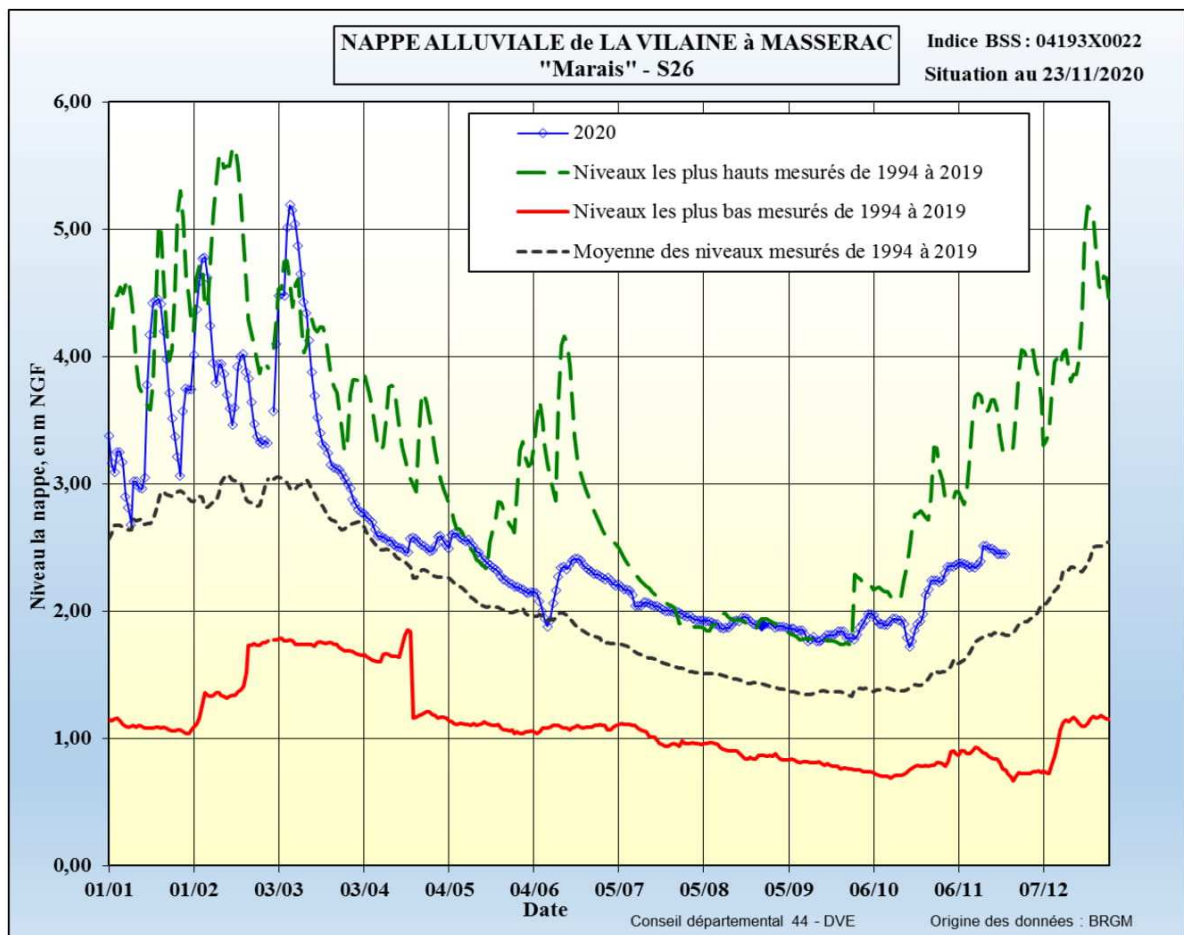
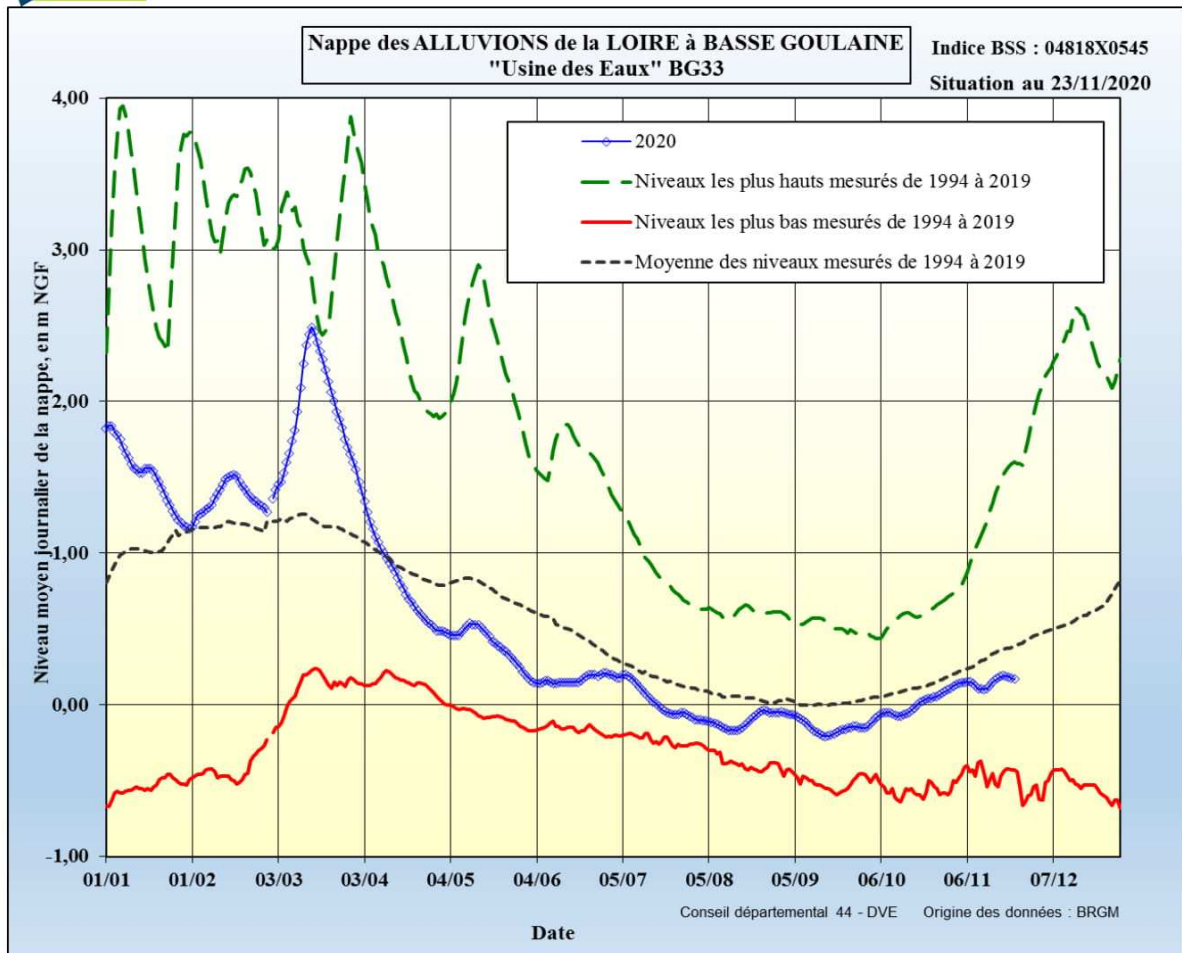
La vidange estivale des nappes suivies a été d'intensité très variable d'un site à l'autre, mais relativement forte en juillet et septembre pour les nappes les moins profondes, en lien avec les conditions anticycloniques chaudes et sèches de ces deux mois. La forte pluviométrie du mois d'octobre (environ 120 mm) et du début novembre a provoqué un début de recharge automnale assez marqué et précoce dès fin septembre sur les nappes les plus réactives (sites de Saffré, St Gildas, Machecoul, Grandlieu) et amorcée fin novembre pour les nappes à plus forte inertie, notamment dans les bassins sédimentaires de Campbon, Nort/Erdre et St Sulpice des Landes.

Au 25 novembre, les nappes suivies présentent toutes des niveaux en hausse à des cotes globalement comparables ou supérieures à la valeur moyenne des 25 dernières années.

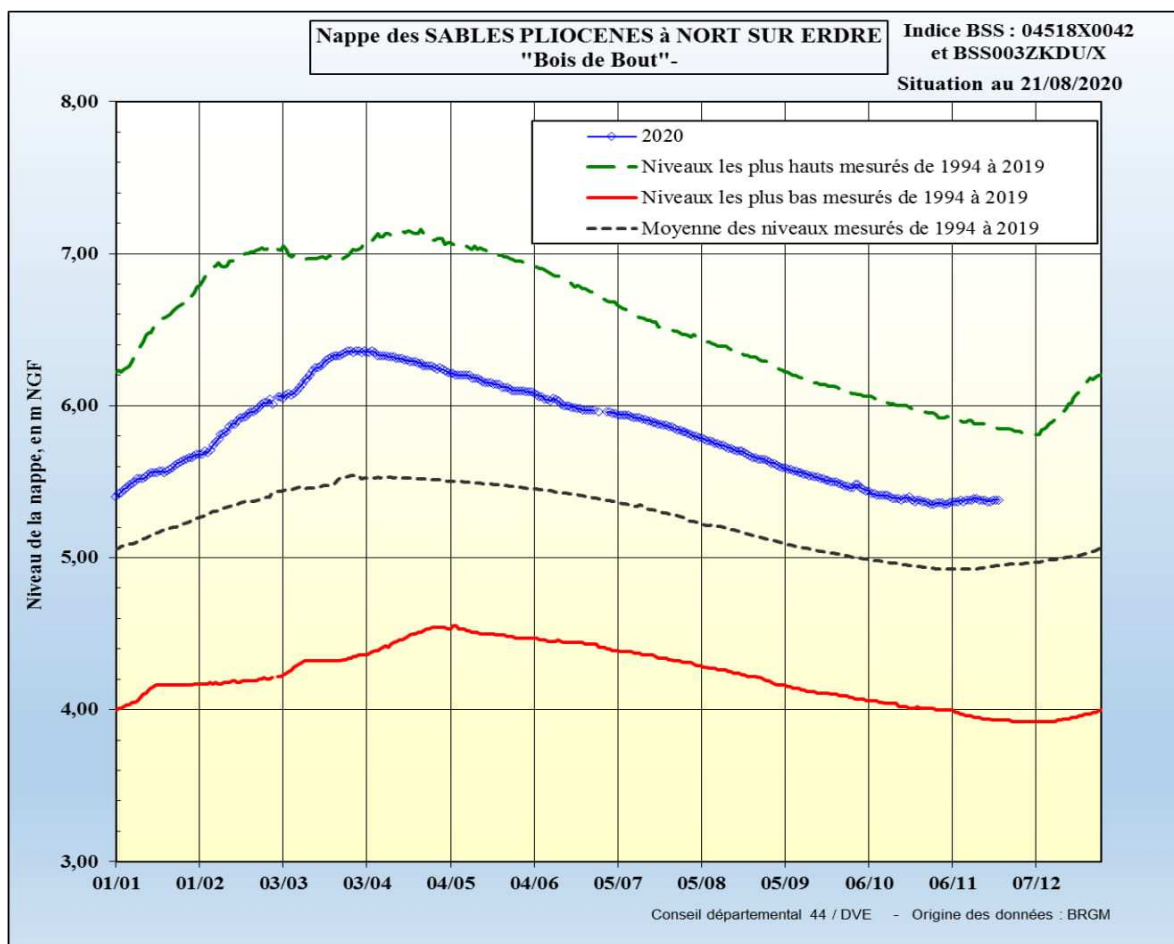
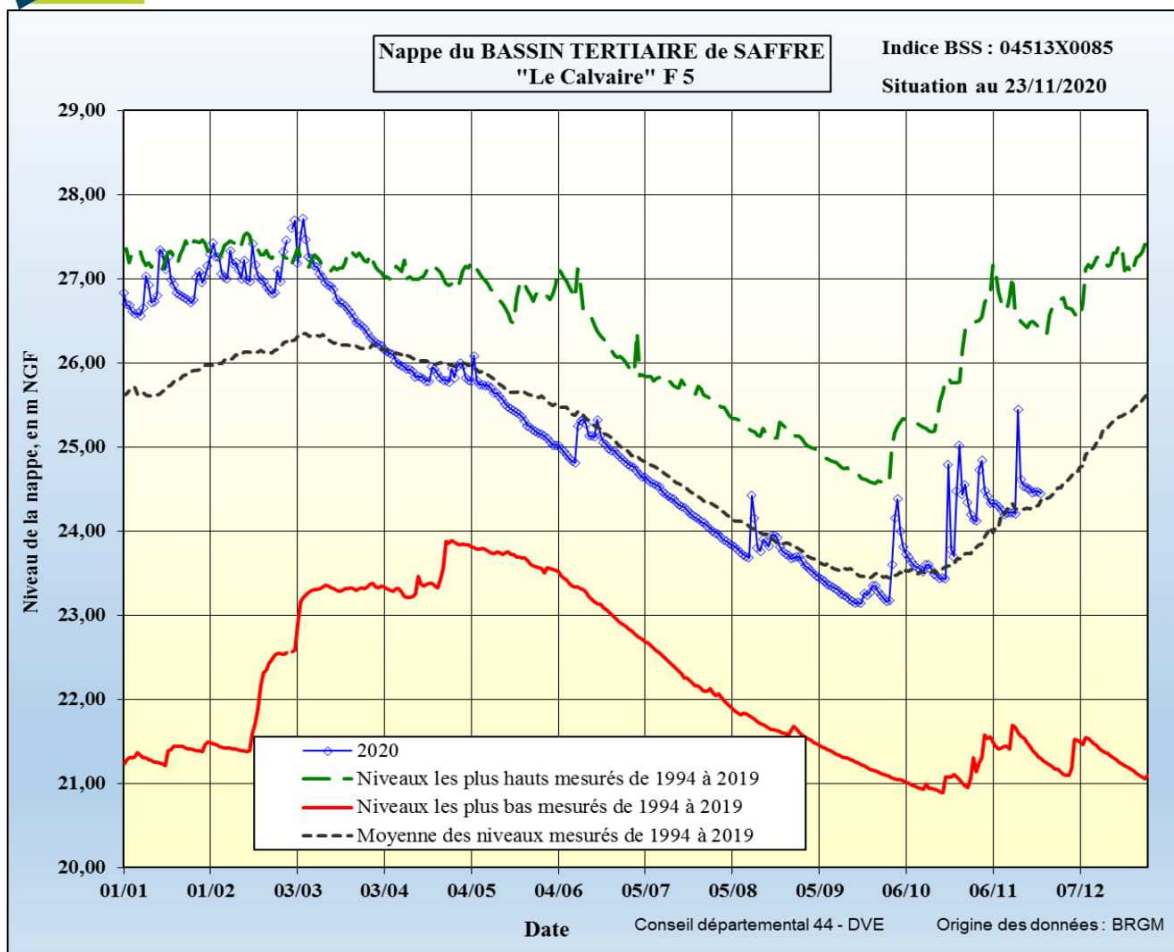
#### **PERSPECTIVES ET PRECONISATIONS**

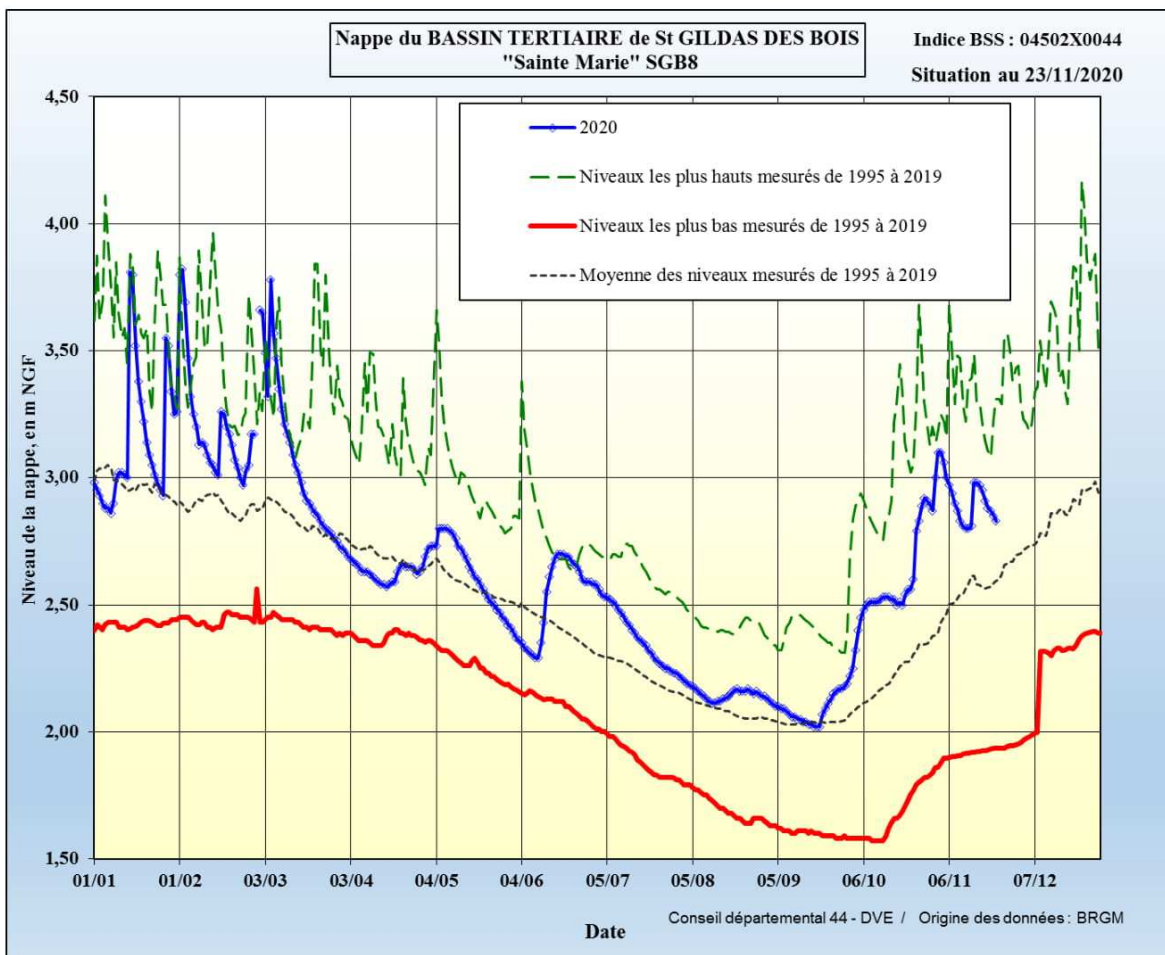
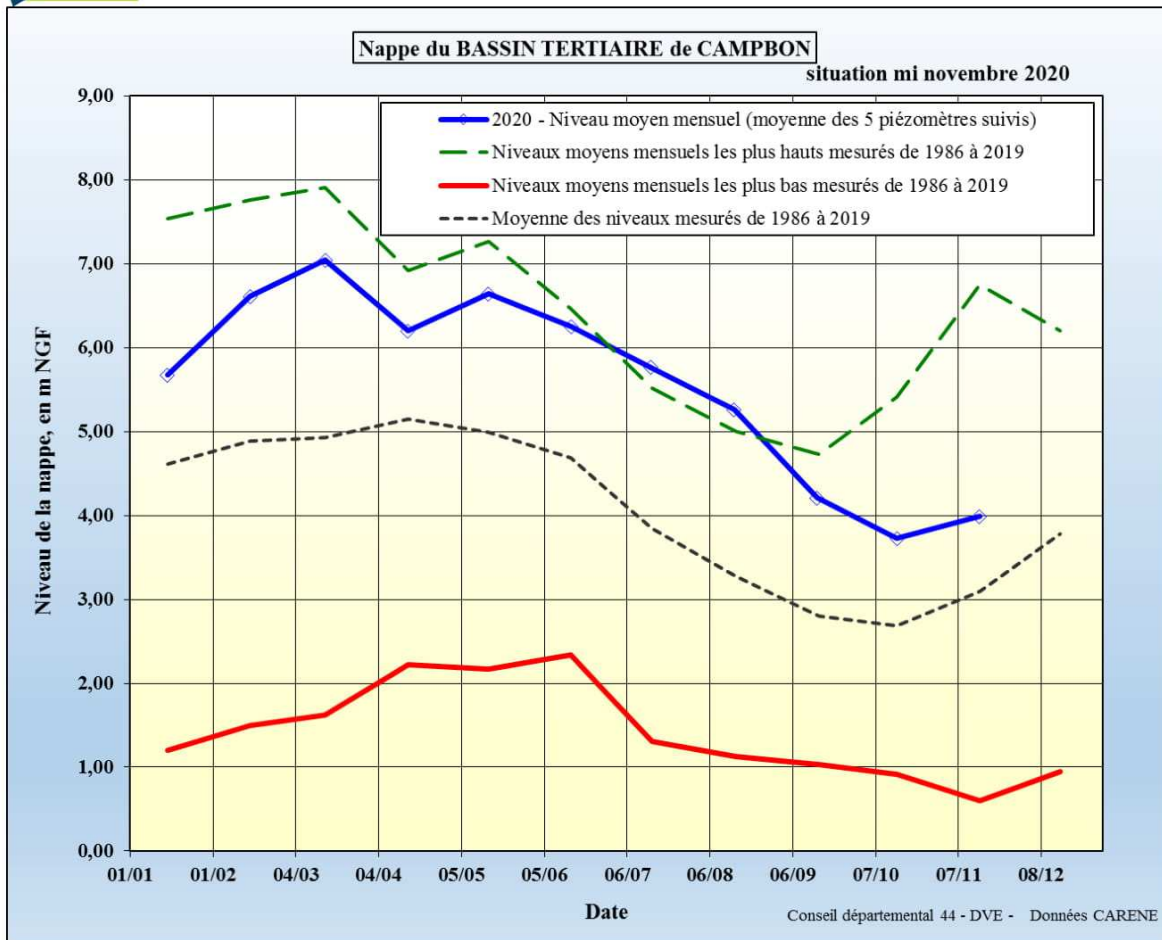
Compte tenu des niveaux piézométriques enregistrés fin novembre et de leur évolution actuelle, l'utilisation des ressources suivies dans le cadre du présent dispositif ne devrait pas poser de problème particulier d'ordre quantitatif au cours du prochain trimestre, pour l'ensemble des usages effectués dans les conditions habituelles de pompage.

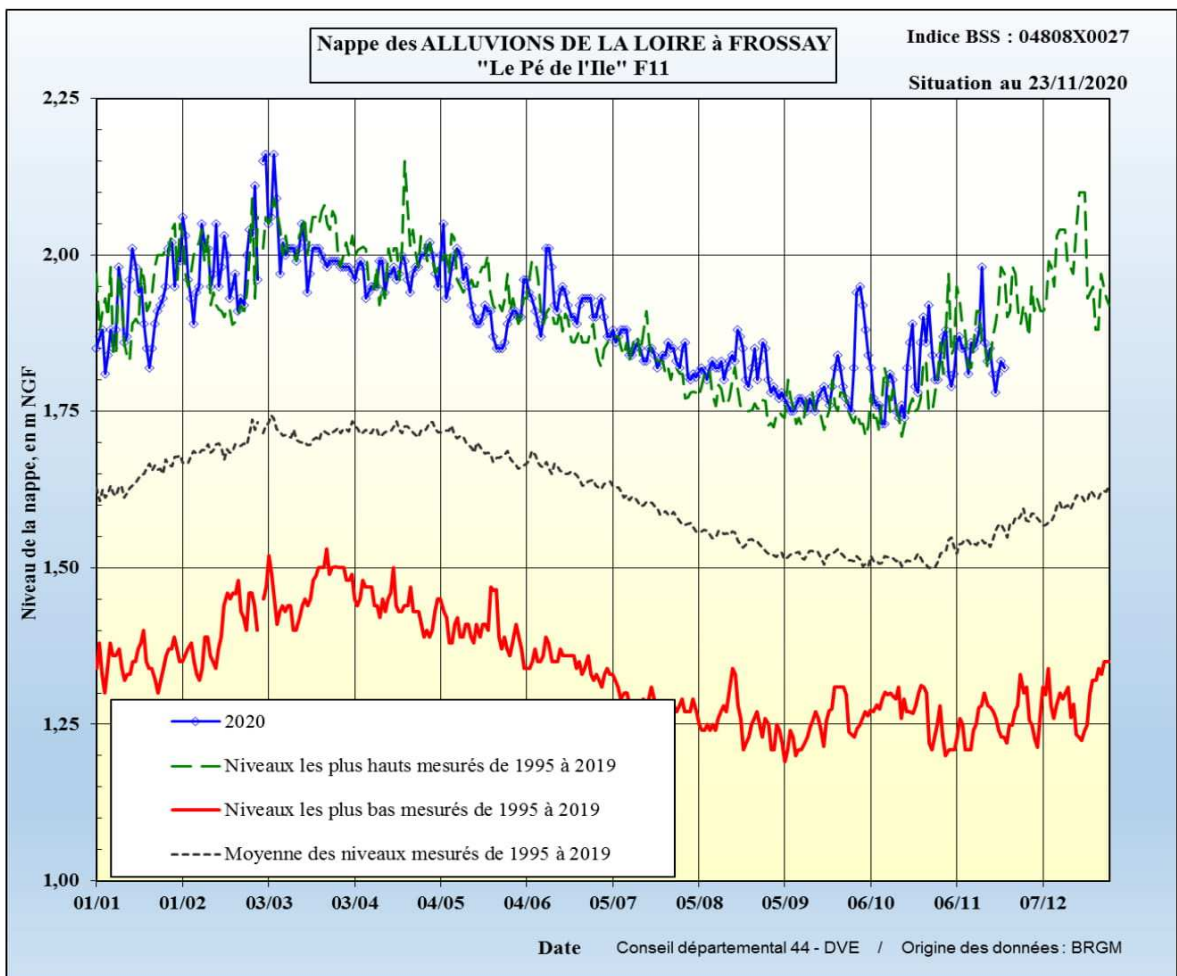
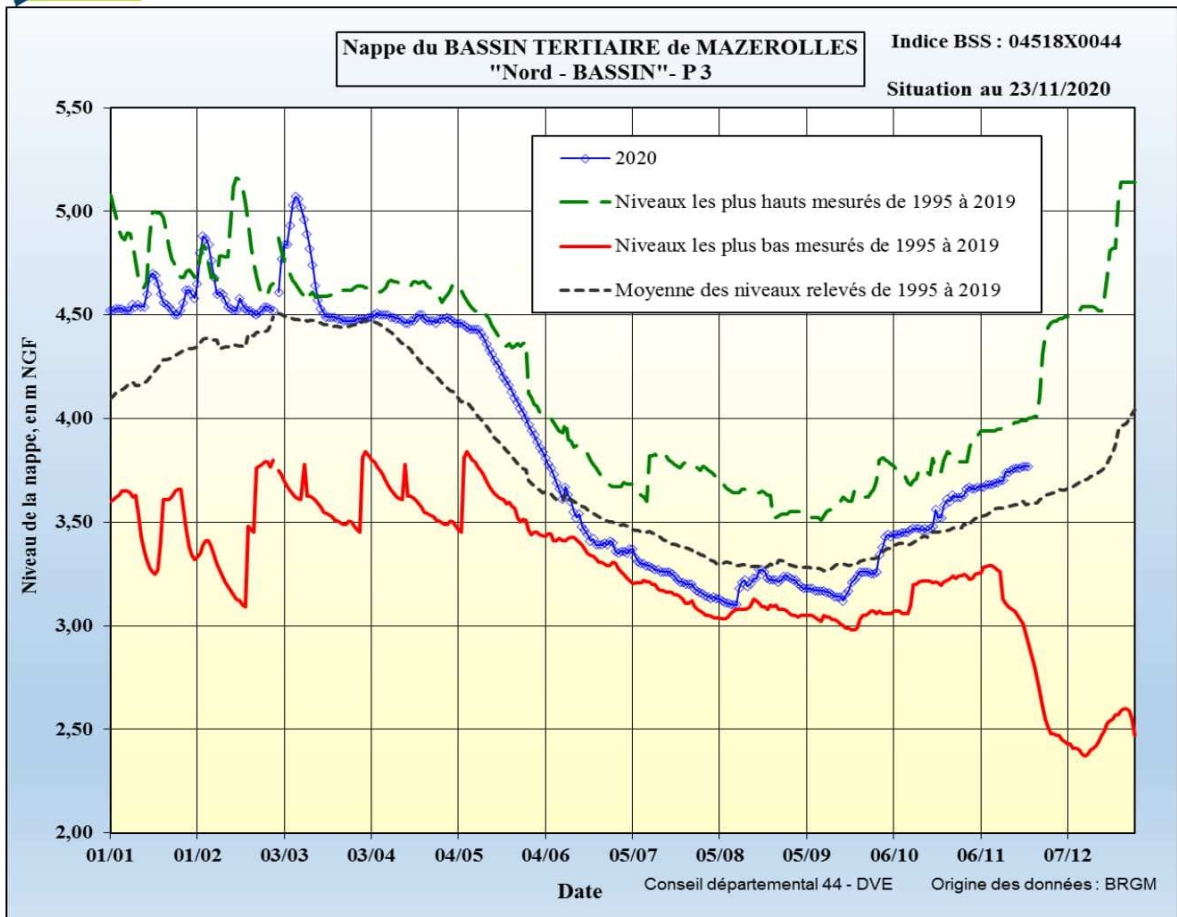
Cependant, en cas de déficit de recharge au cours du prochain trimestre hivernal, une attention particulière sera portée à l'évolution du niveau piézométrique des nappes les plus superficielles donc sensibles à ces conditions climatiques, notamment dans les bassins sédimentaires de Saint Gildas des Bois, Saffré, Machecoul et Grand-Lieu, ainsi que dans les alluvions de la Loire sur le site d'exploitation de Basse Goulaine.



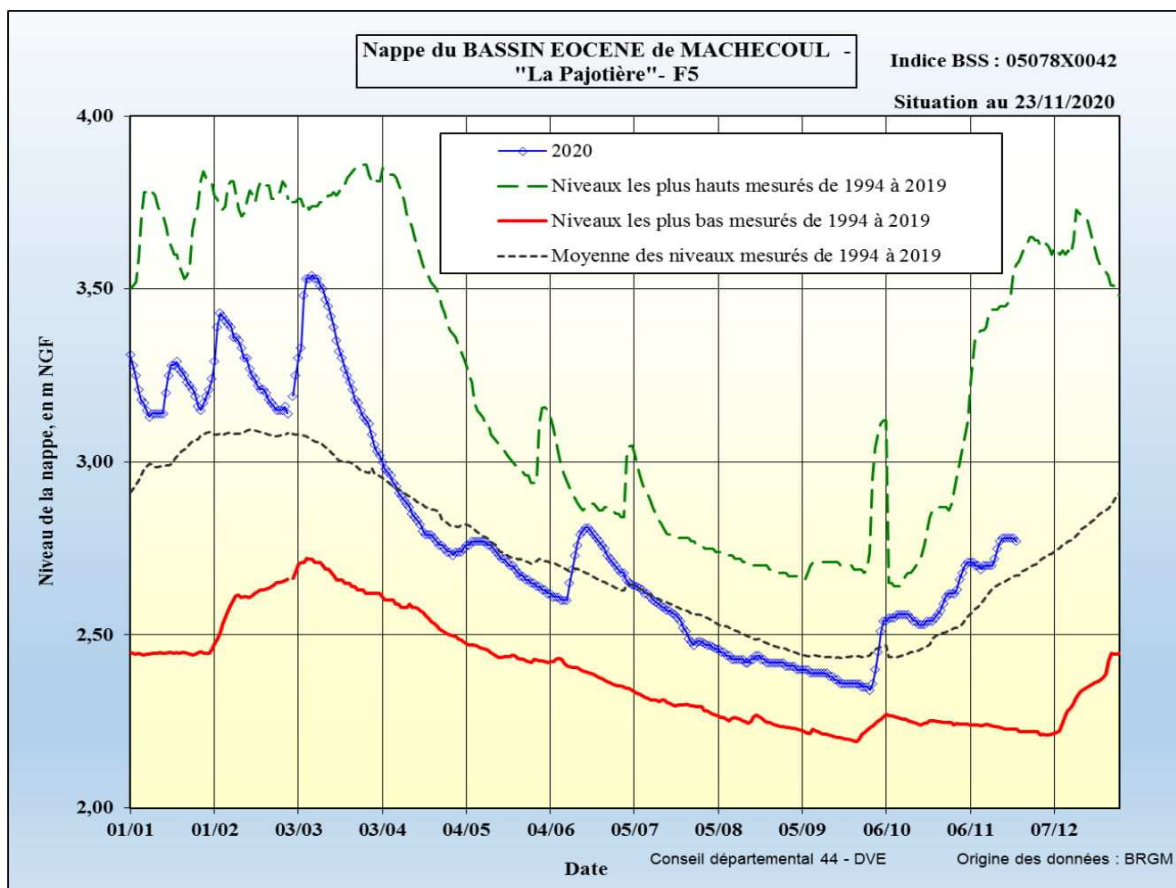
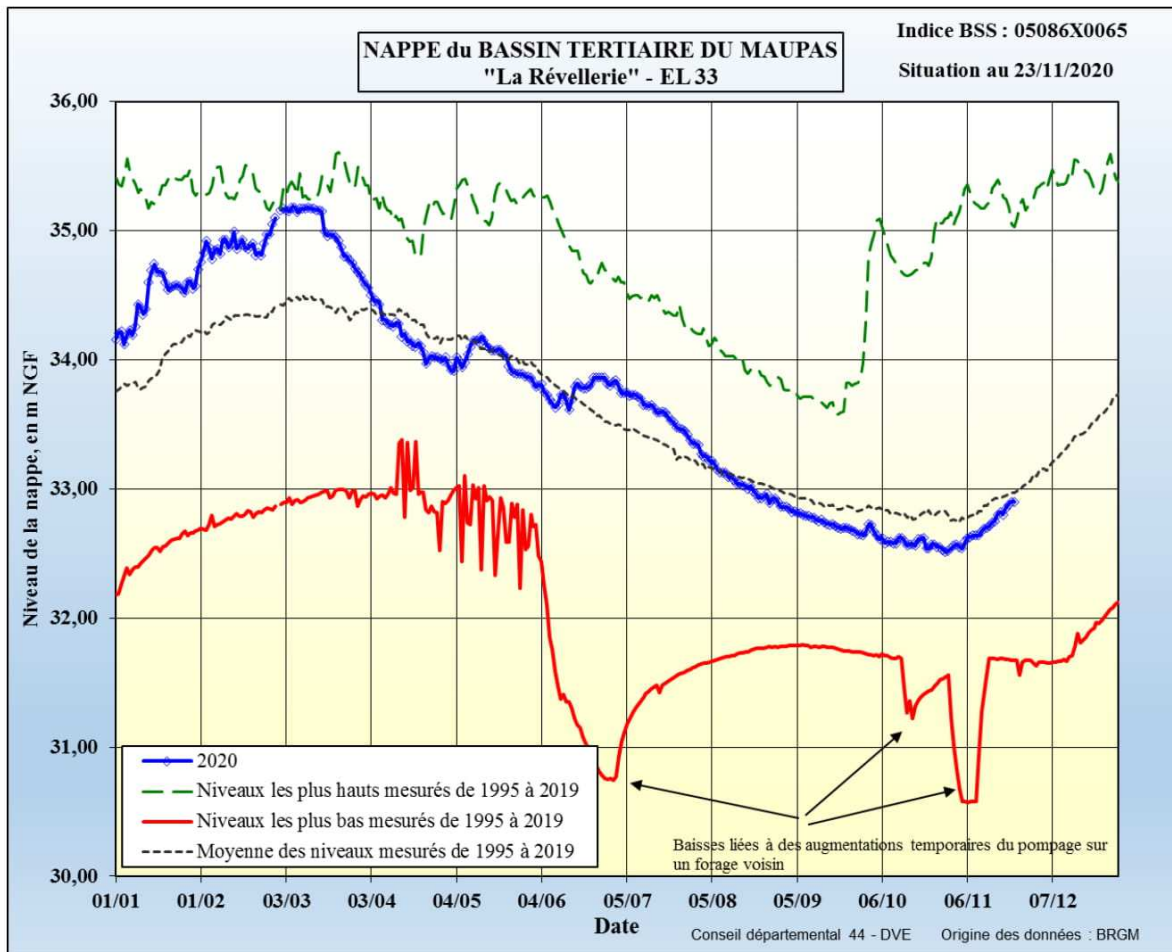


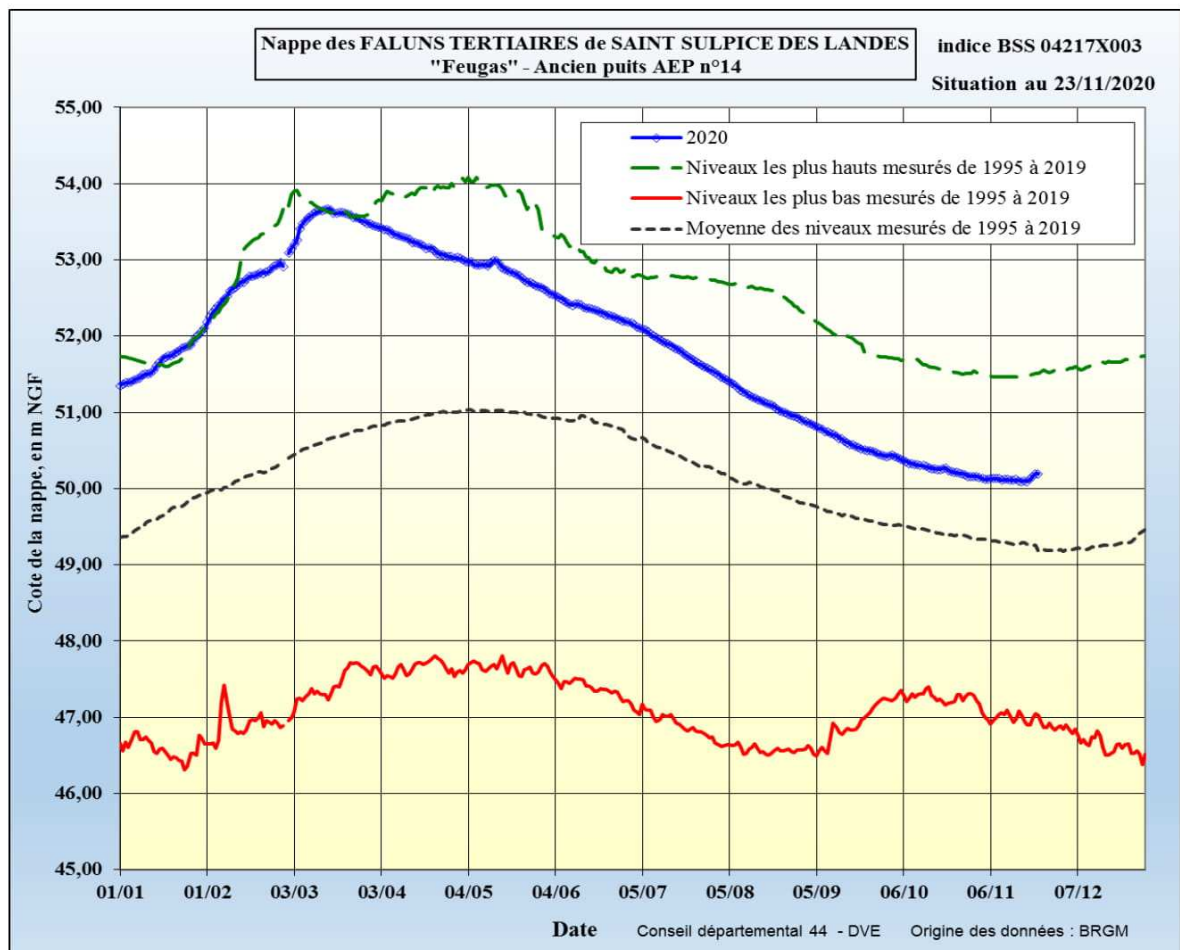
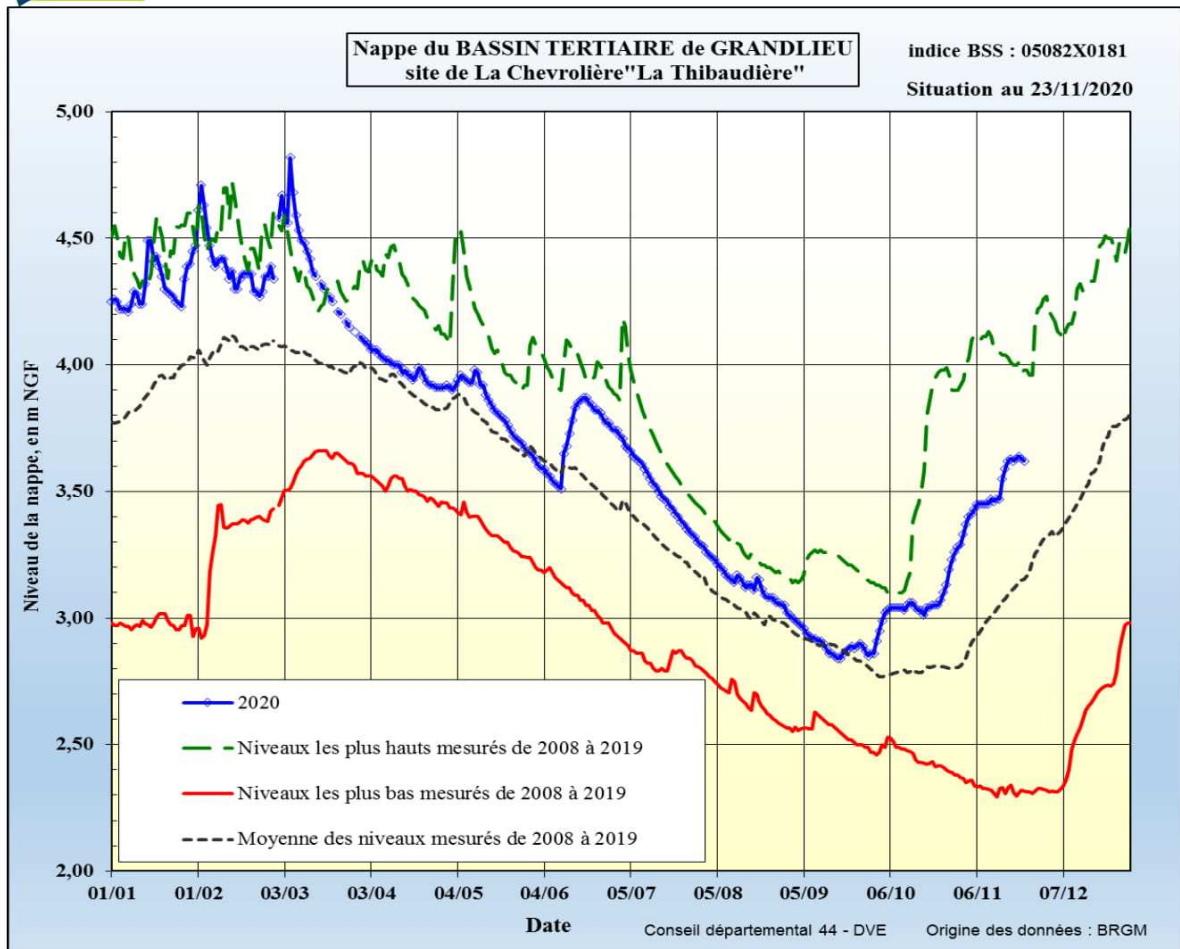




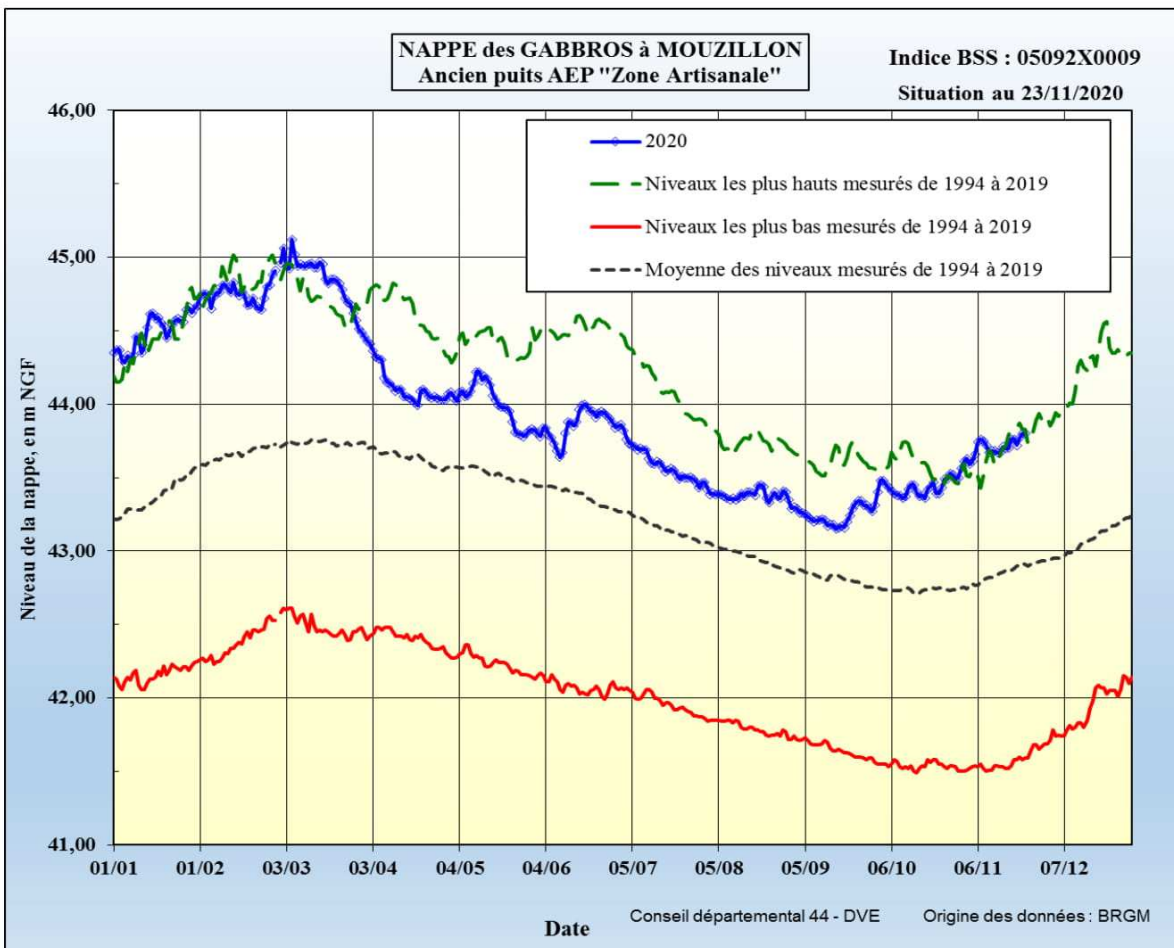
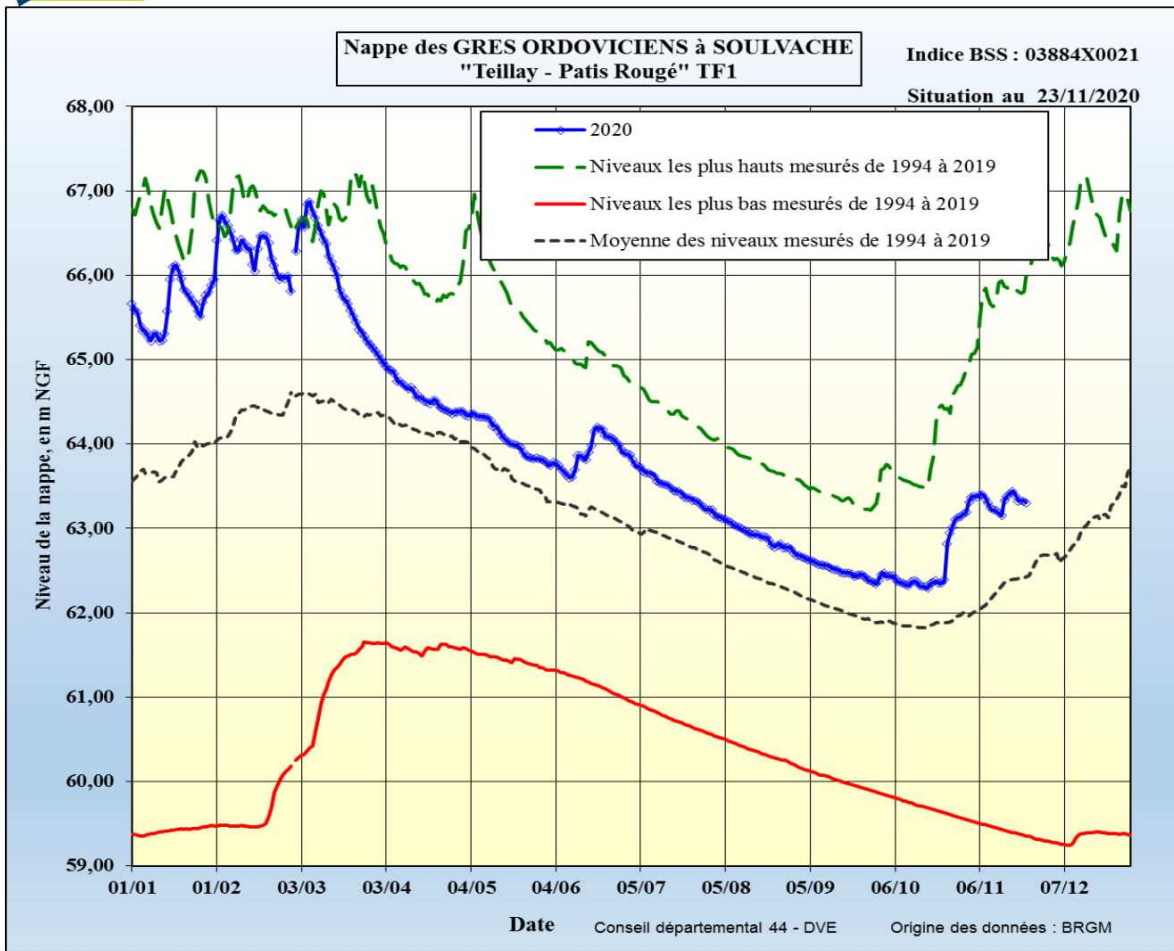












### 3.2. Maine-et-Loire

Nouvelles données dans un prochain bulletin.

### 3.3 Mayenne

Nouvelles données dans un prochain bulletin.

### 3.4 Sarthe

Nouvelles données dans un prochain bulletin.

### 3.5 Vendée

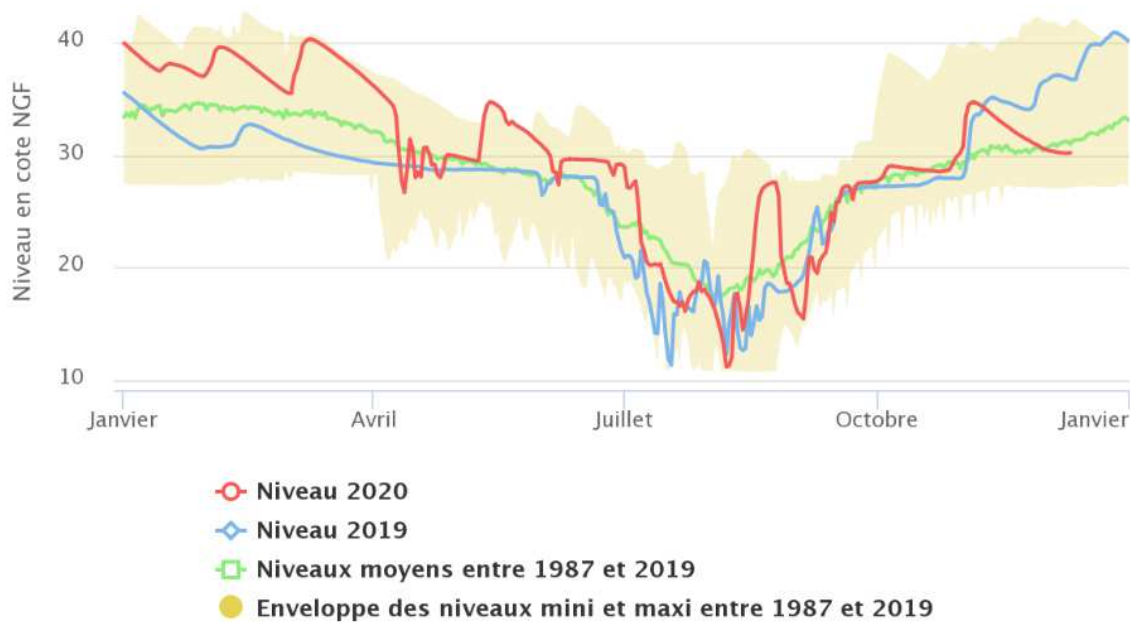
Source : Observatoire de l'eau en Vendée

(<http://www.vendee.fr>) rubrique environnement



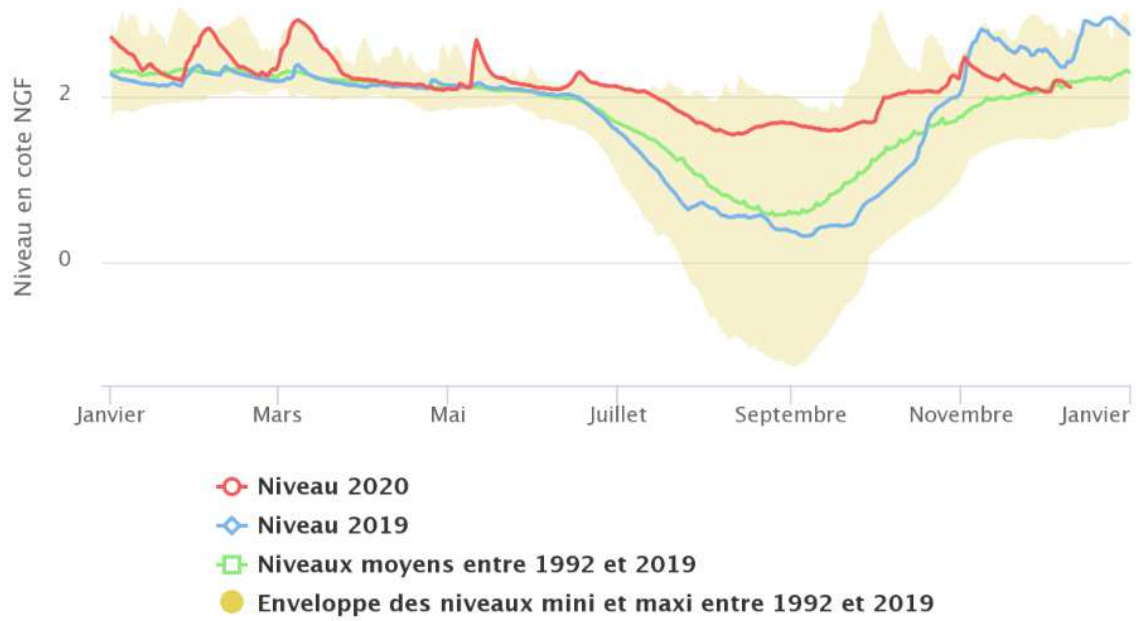
Situation au 10 décembre

#### Forage de la Ville Morte (Thiré - 85)



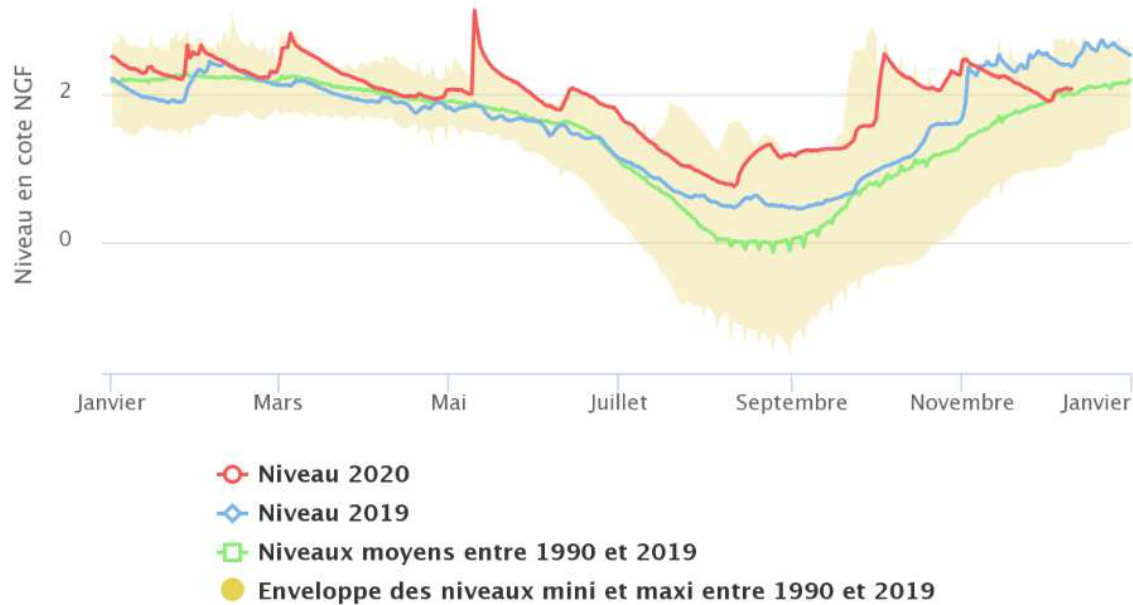
<http://www.vendee.fr>

### Forage du Breuil (Le Langon – 85)



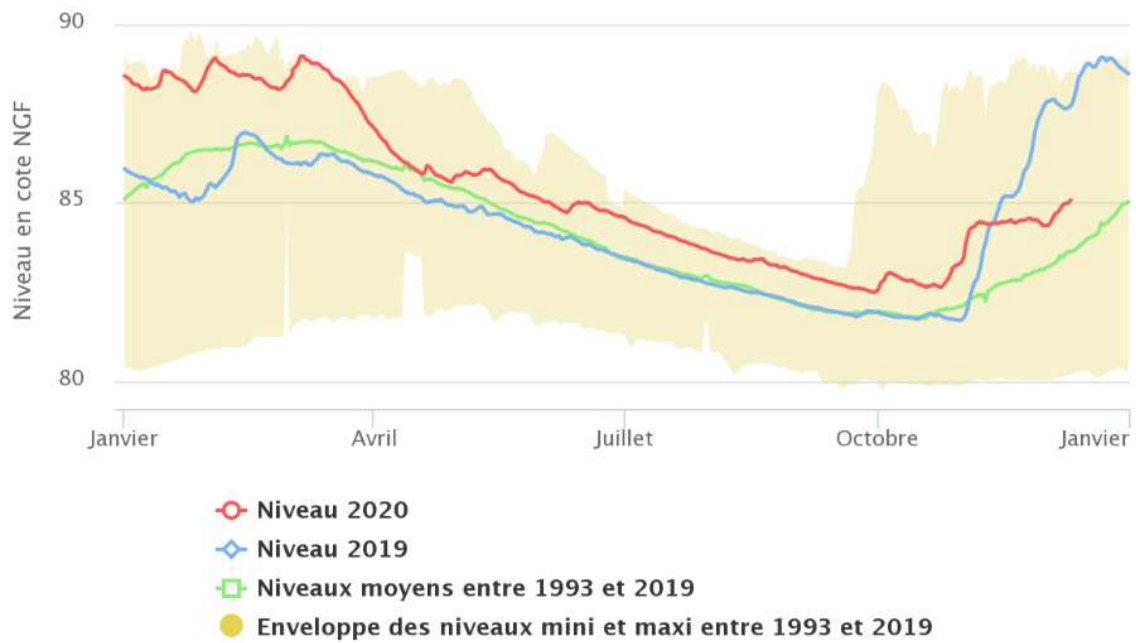
<http://www.vendee.fr>

### Forage de l'Aurière (Longeville-sur-Mer – 85)



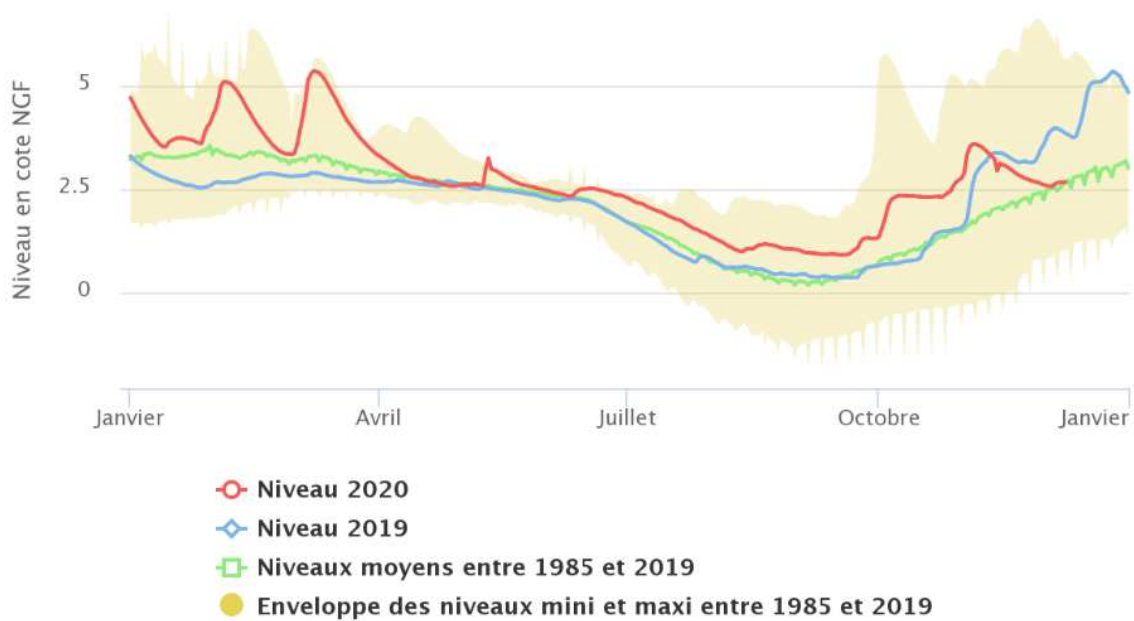
<http://www.vendee.fr>

## Forage des Ajoncs (La Roche sur Yon – 85)



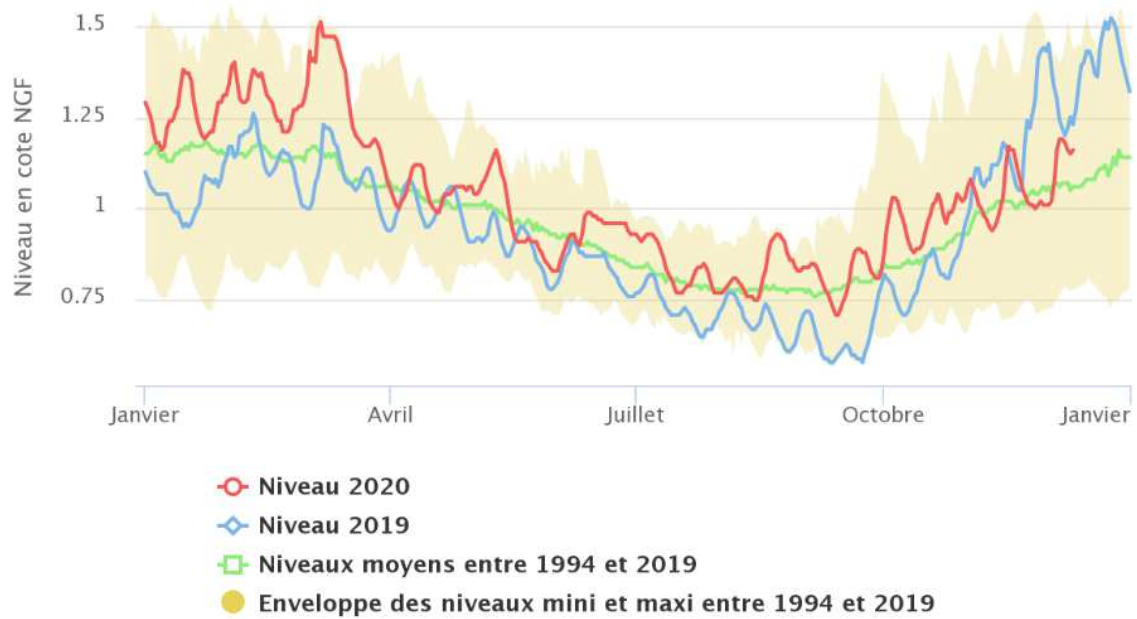
<http://www.vendee.fr>

## Forage (Luçon-85)



<http://www.vendee.fr>

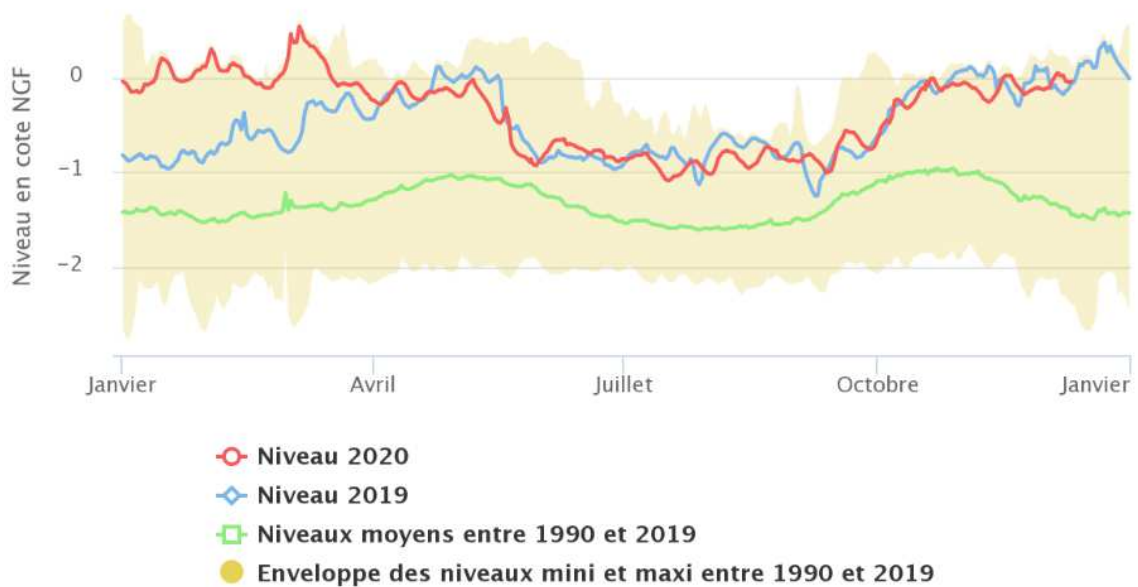
## Forage les Murs (Bouin-85)



<http://www.vendee.fr>

## Forage du Terrain-Neuf (L'Epine - 85)

Île de Noirmoutier



<http://www.vendee.fr>



## 4. Niveau des retenues

### 4.1 Les retenues du Maine-et-Loire

Agglomération du Choletais

Mise à jour : 08/12/2020



### Bilan de la ressource en eau L'Agglomération du Choletais

Bilan au : **08-déc.-20**

Remplissage actuel : **8,54 Mm3**

Capacité totale des lacs **17,80 millions m3** (Ribou : 3,20 millions de m3 et Verdon : 14,60 millions de m3)

#### EVOLUTION DES NIVEAUX

Date	RIBOU				VERDON				RIBOU + VERDON
	Taux de remplissage	Cote / surverse	Variation cote / sem. précédente	Variation volume / sem. précédente	Taux de remplissage	Cote / surverse	Variation cote / sem. précédente	Variation volume / sem. précédente	Taux de remplissage
10-nov.-20	90%	-0,39 m	0,01 m	8 000 m3	40%	-5,18 m	-0,01 m	-12 558 m3	49%
17-nov.-20	90%	-0,40 m	-0,01 m	-8 000 m3	40%	-5,19 m	-0,01 m	-12 558 m3	49%
24-nov.-20	89%	-0,44 m	-0,04 m	-32 000 m3	40%	-5,23 m	-0,04 m	-50 232 m3	49%
01-déc.-20	88%	-0,48 m	-0,04 m	-32 000 m3	39%	-5,28 m	-0,05 m	-62 790 m3	48%
08-déc.-20	88%	-0,50 m	-0,02 m	-16 000 m3	39%	-5,27 m	0,01 m	12 558 m3	48%

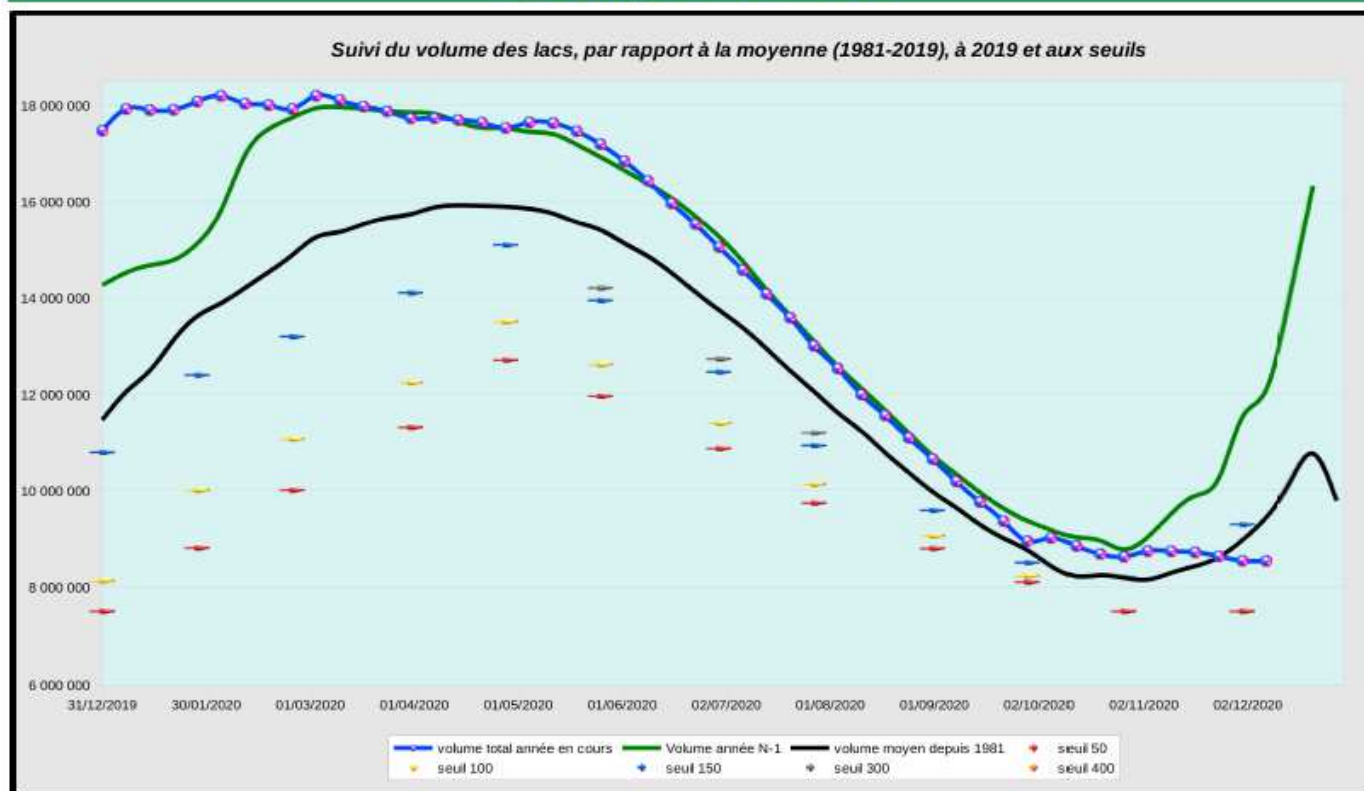
#### ETIAGE A LA MOINE A LA SORTIE DE RIBOU

VANNAGE : **200 L/s** + SURVERSE **0 L/s**

Soutien d'étiage réglementaire selon règlement d'eau (arrêté D3-2008 n° 465) : **150 L/s**

Soutien d'étiage à la Moine en sortie de Ribou : **0,20 m3/s**

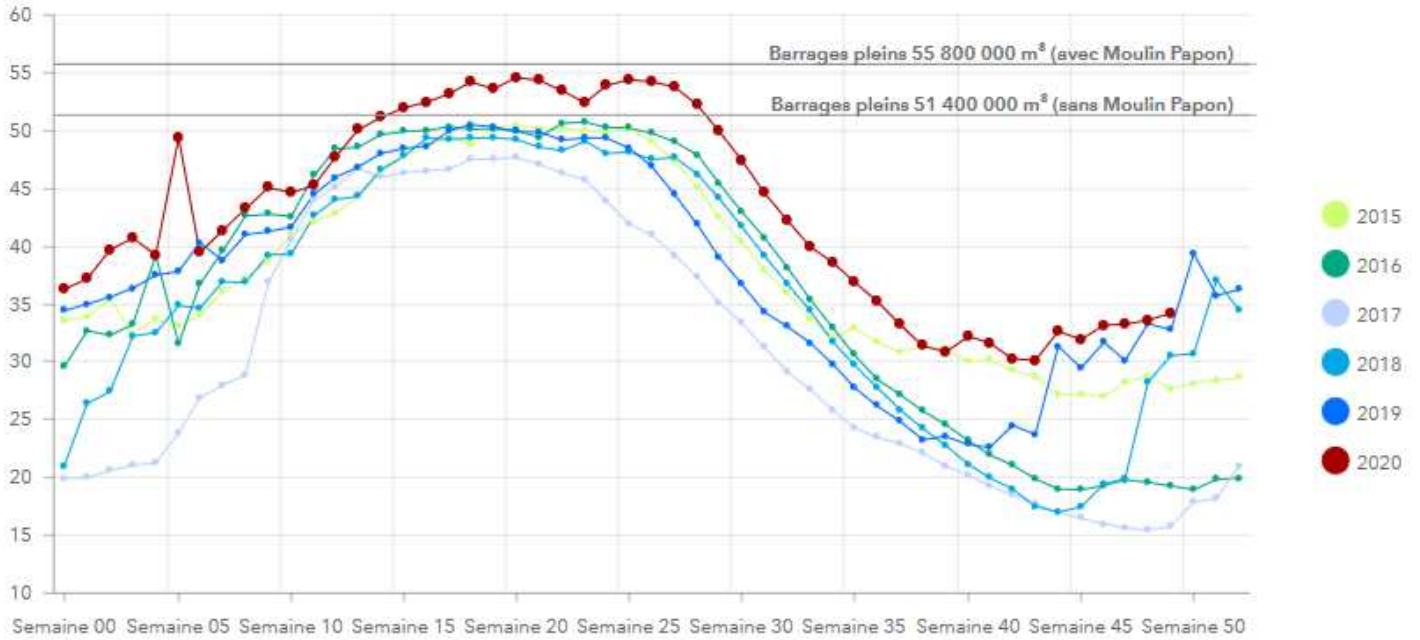
#### GRAPHIQUE DE SYNTHESE



## 4.2 Les retenues de Vendée

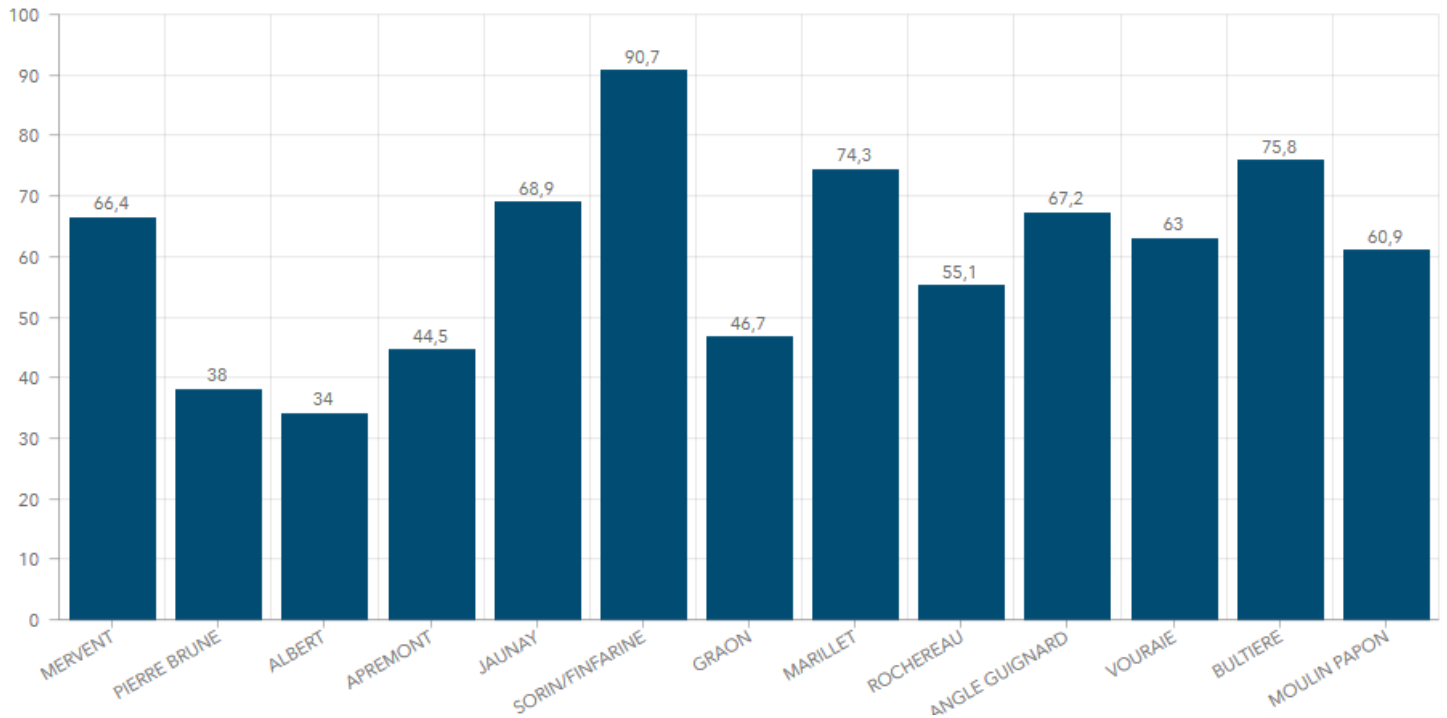
Au 06/12/2020, le volume stocké est de 40,700 million de m<sup>3</sup>.

Volumes stockés (Mm<sup>3</sup> = Millions de m<sup>3</sup>) dans l'ensemble des barrages de Vendée Eau (sans Moulin Papon avant 2020 - avec Moulin Papon à compter du 01/01/2020 )



Le taux de remplissage est de 72,9 %.

Taux de remplissage (%) par barrage :



Direction régionale  
de l'environnement ,  
de l'aménagement  
et du logement

Service Risques naturels et  
technologiques

5, rue Françoise Giroud  
CS 16326  
44263 NANTES cedex22  
Tél : 02 72 74 73 00

**Directrice de publication :**  
**Annick Bonneville**

**ISSN : 2109-0017**