

DREAL

Pays de la Loire

service
connaissance
des territoires
et évaluations

mars
2017

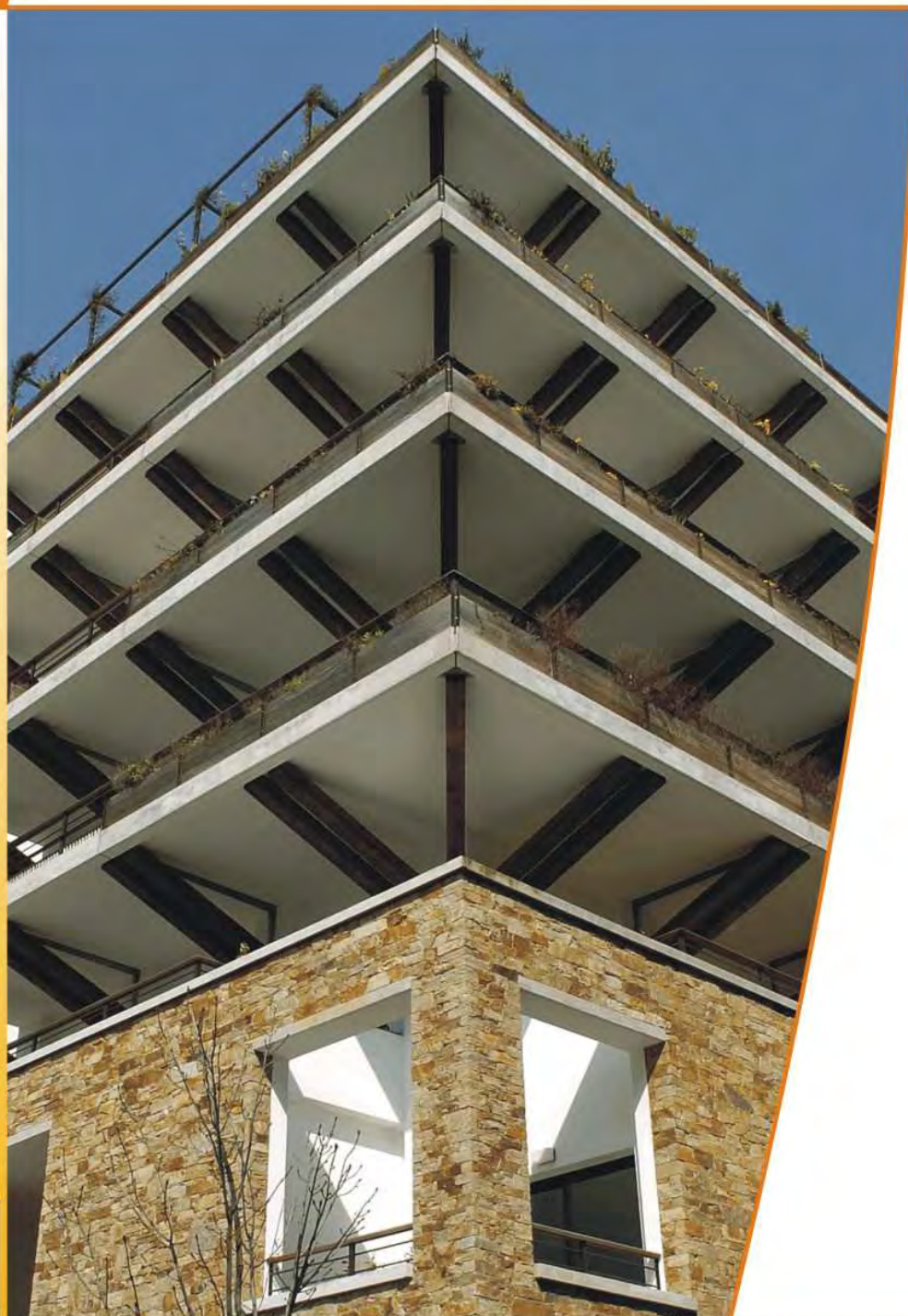
La situation de l'habitat et du logement en Pays de la Loire

*La commercialisation des logements
neufs au 4ème trimestre 2016*

ANALYSES
ET CONNAISSANCE

Collection

n° 202



PRÉFET
DE LA RÉGION
PAYS DE LA LOIRE

direction régionale de l'environnement, de l'aménagement
et du logement Pays de la Loire

Sommaire

La région des Pays de la Loire	Pages
La conjoncture ligérienne	4
Les logements mis en vente	6
Les logements réservés	8
Les logements disponibles	10
Les pages « GEOKIT » régionales	12
Le collectif des six grands marchés de la région	13
Le collectif à Nantes	16
Les départements, les zones, les villes	
<i>La Loire Atlantique</i>	17
Zone touristique littorale de Loire Atlantique	19
Unité urbaine de Nantes	20
Ville de Nantes	21
Banlieue de Nantes	22
Presqu'île guérandaise	23
Littoral Pays de Retz	24
Estuaire de la Loire	25
Ville de Saint-Nazaire	26
Estuaire de la Loire hors Saint-Nazaire	27
<i>Le Maine et Loire</i>	29
Unité urbaine d'Angers	31
Ville d'Angers	32
Banlieue d'Angers	33
<i>La Mayenne</i>	35
Unité urbaine de Laval	37
<i>La Sarthe</i>	39
Unité urbaine du Mans	41
<i>La Vendée</i>	43
Zone touristique littorale de Vendée	45
Unité urbaine de la Roche sur Yon	46
Littoral Pays de Monts	47
Littoral Pays d'Olonne	48
Littoral sud-vendéen	49
Notice méthodologique	50
Annexes	
Composition des zonages	52
Diffusion des statistiques	54

4ème trimestre 2016 : l'investissement locatif pousse à des ventes records centrées sur la métropole nantaise

Sur le marché du collectif, l'année 2016 se termine avec un niveau record de vente, puisque le 4ème trimestre est tout simplement le meilleur trimestre de vente d'appartements depuis 16 ans. Avec près de 2000 ventes, c'est 25 % de plus qu'au 4ème trimestre 2015. A l'inverse les mises en vente marquent le pas ce trimestre avec une baisse de près de 27 %. Cette forte hausse des ventes s'accompagne une montée des prix, le prix moyen régional des appartements vendu au 4ème trimestre est de 3 650 €/m², soit 7,5 % de plus qu'au 4ème trimestre 2015.

L'année 2016 restera une année inédite avec des niveaux de vente et de mises en vente d'appartements jamais atteints. 6230 appartements ont été mis en vente, 6645 ont été vendus, des niveaux respectivement 16 % et 32 % au dessus des niveaux moyens observés depuis 10 ans. Cette forte dynamique est principalement portée par la métropole Nantaise, et notamment la ville de Nantes, même si on retrouve également des hausses des ventes sur le littoral de la Loire Atlantique et une reprise sur Mayenne.

Ces niveaux records sur l'année 2016 s'expliquent par l'investissement locatif qui concentre l'intégralité de la hausse de ventes cette année.

Sur le marché de l'individuel, on observe également une forte hausse des ventes, alors que les mises en vente diminuent. Les niveaux atteints restent par contre en deçà des moyennes décennales.

1 228 appartements ont été mis en vente au 4ème trimestre 2016, en baisse de 26,9 % sur un an, et le plus faible volume de vente depuis un an. Cette forte baisse contraste également avec la tendance sur l'ensemble de la France (+7,2 %).

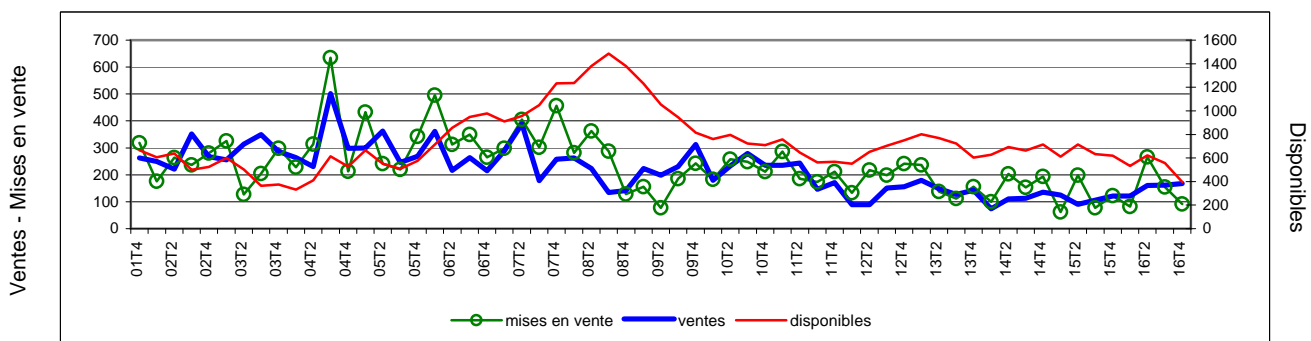
6 230 appartements ont été mis en vente au cours de l'année 2016. C'est 5,7 % des mises en ventes réalisées en France métropolitaine, et 15,8 % de plus qu'en 2015 (+15,6 % au plan national). Ce niveau s'établit 16 % au dessus de la moyenne décennale.

Cette augmentation des mises en vente en 2016 s'explique par la hausse observée sur Nantes en premier lieu (+22,6 %) mais également par le triplement des mises en vente sur Le Mans. La banlieue Nantaise et le littoral touristique de la Loire Atlantique et la Mayenne étant les autres zones en croissance contribuant à cette hausse. A l'inverse les chiffres sont orientés à la baisse sur le Maine et Loire et la Vendée.

92 maisons ont été mises en vente au 4ème trimestre 2016 contre 123 au 4ème trimestre 2015. En 2016, 594 maisons ont été mises en vente, soit 5,7 % des mises en vente en France métropolitaine et une hausse de près de 30 % par rapport à 2015 (+21,4 % au plan national).

Au 4ème trimestre, on a enregistré 104 abandons de commercialisation de logements en Pays de la Loire, pour un total de 379 abandons en 2016, soit 6,1 % des logements mis en service de l'année.

Le marché de l'individuel



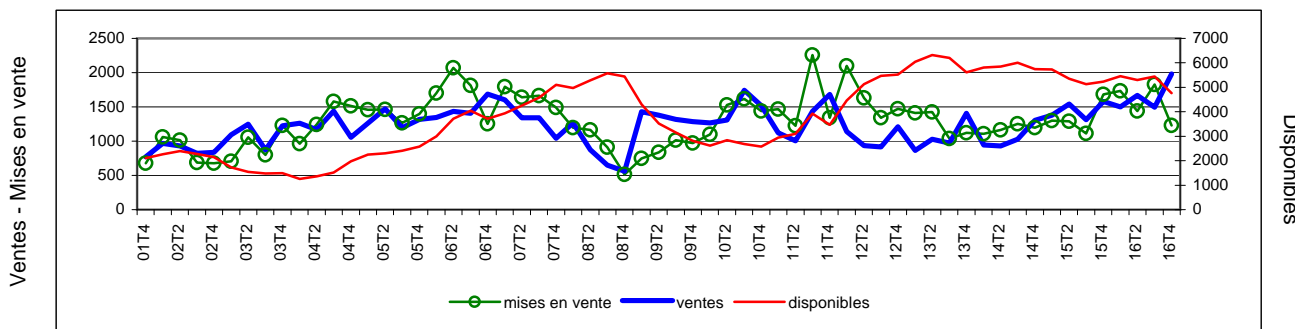
1 982 logements collectifs ont été réservés au 4ème trimestre 2016, en hausse de 25,5 % comparé au 4ème trimestre 2015, pour une hausse de 20,6 % en France métropolitaine. Ce trimestre est tout simplement le meilleur trimestre de vente depuis 2000 en Pays de la Loire. Cette hausse est portée exclusivement par la Loire Atlantique en principalement la ville de Nantes. La Mayenne connaît également une hausse forte mais sur des volumes de ventes sans rapport. Partout ailleurs, les ventes sont en baisse.

Sur l'ensemble de l'année 2016, 6 645 appartements ont été vendus dans la région (5,8 % des ventes réalisées en France métropolitaine), un chiffre en hausse de 14,4 % par rapport aux 12 mois précédents (contre +20,4 % sur la France métropolitaine). Ce niveau se situe 32,1 % au dessus de la moyenne des 10 dernières années, et 2016 est de très loin la meilleure année de vente depuis 2000.

Dans l'individuel, on compte 167 réservations ce trimestre. En 2016, 611 maisons ont été réservées, 38,2 % de plus qu'en 2015. Sur la période, le nombre de réservation de maisons augmente de 22,4 % au niveau national. Ce niveau de réservation sur 12 mois reste toutefois 14 % en deçà de la moyenne décennale. Sur les 12 derniers mois, 6 % des ventes réalisées en France métropolitaine l'ont été dans la région.

L'investissement locatif représente en 2016 plus de 74 % des ventes, 5 points de plus qu'en 2015. La hausse de l'investissement locatif explique à elle seule l'intégralité de l'augmentation des réservations observée en 2016. On compte 136 annulations de réservations au 4ème trimestre, pour 385 en 2016, soit 5,8 % des ventes de l'année.

Le marché du collectif

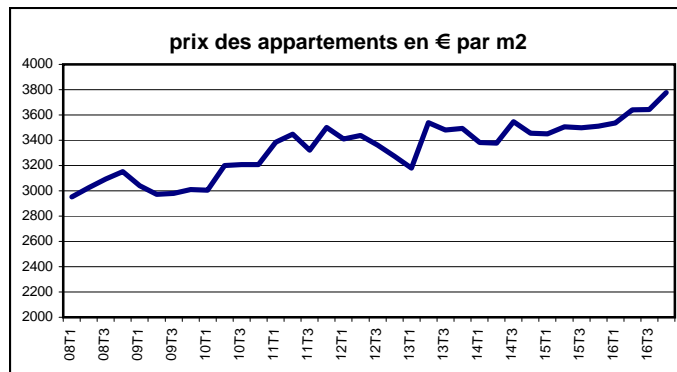


Dans le collectif, l'encours est de 4 766 appartements fin 2016, un niveau en baisse de 9 % sur un an, contre une baisse de 5,4 % au niveau national. Le stock de maisons individuelles diminue lui de 2,2 % sur un an avec 396 maisons, pour une baisse de 5,4 % au plan national. Fin 2016, la région concentre ainsi 5,5 % des appartements et 5 % des maisons proposés à la vente en France métropolitaine. Le délai d'écoulement de l'encours est d'un peu plus de 10 mois ce trimestre dans le collectif et de 9 mois et demi dans l'individuel.

Dans 61 % des cas, le logement proposé à la vente est en projet, contre 34 % de logements en cours de construction et 5 % de logements déjà terminés.

Ce trimestre, le prix moyen régional des appartements est de 3 650 €/m², soit 7,5 % de plus qu'au 4ème trimestre 2015. Cette moyenne masque des différences territoriales marquées. Au plan national, le prix moyen augmente à 4 080 €/m² (+4,4 %), soit 11,8 % de plus que sur la région.

Il convient d'être très prudent sur les comparaisons de prix, une partie de l'évolution des prix régionaux comme nationaux résulte en effet des évolutions de la structure des ventes en termes de localisation, de taille et de standing.

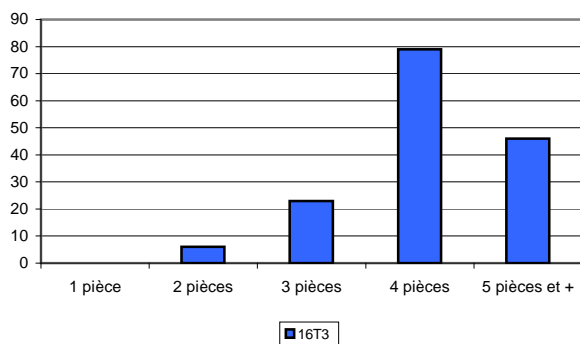


les logements mis en vente

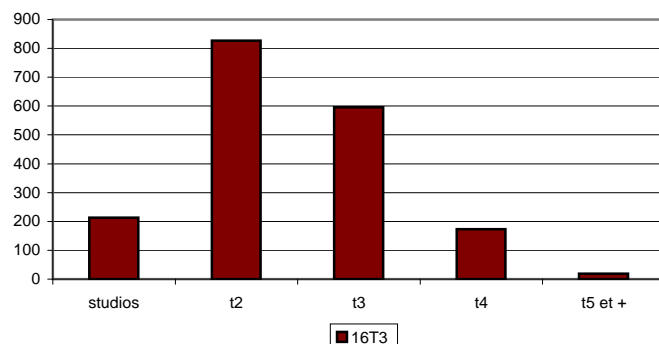
individuels

collectifs

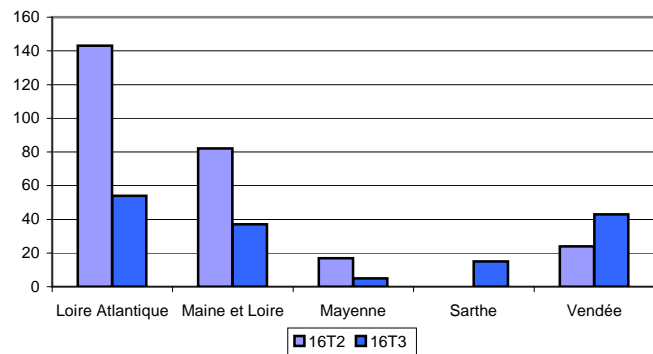
Les maisons mises en vente par type



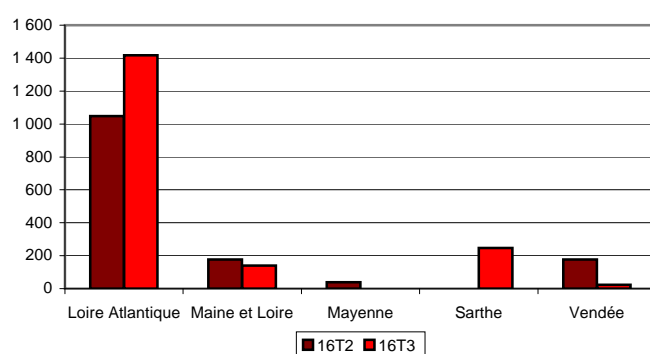
Les appartements mis en vente par type



Les maisons mises en vente par département



Les appartements mis en vente par département



individuels

15T4	16T1	16T2	16T3	16T4
0,17	0,13	0,34	0,21	0,16
740	654	783	720	563

collectifs

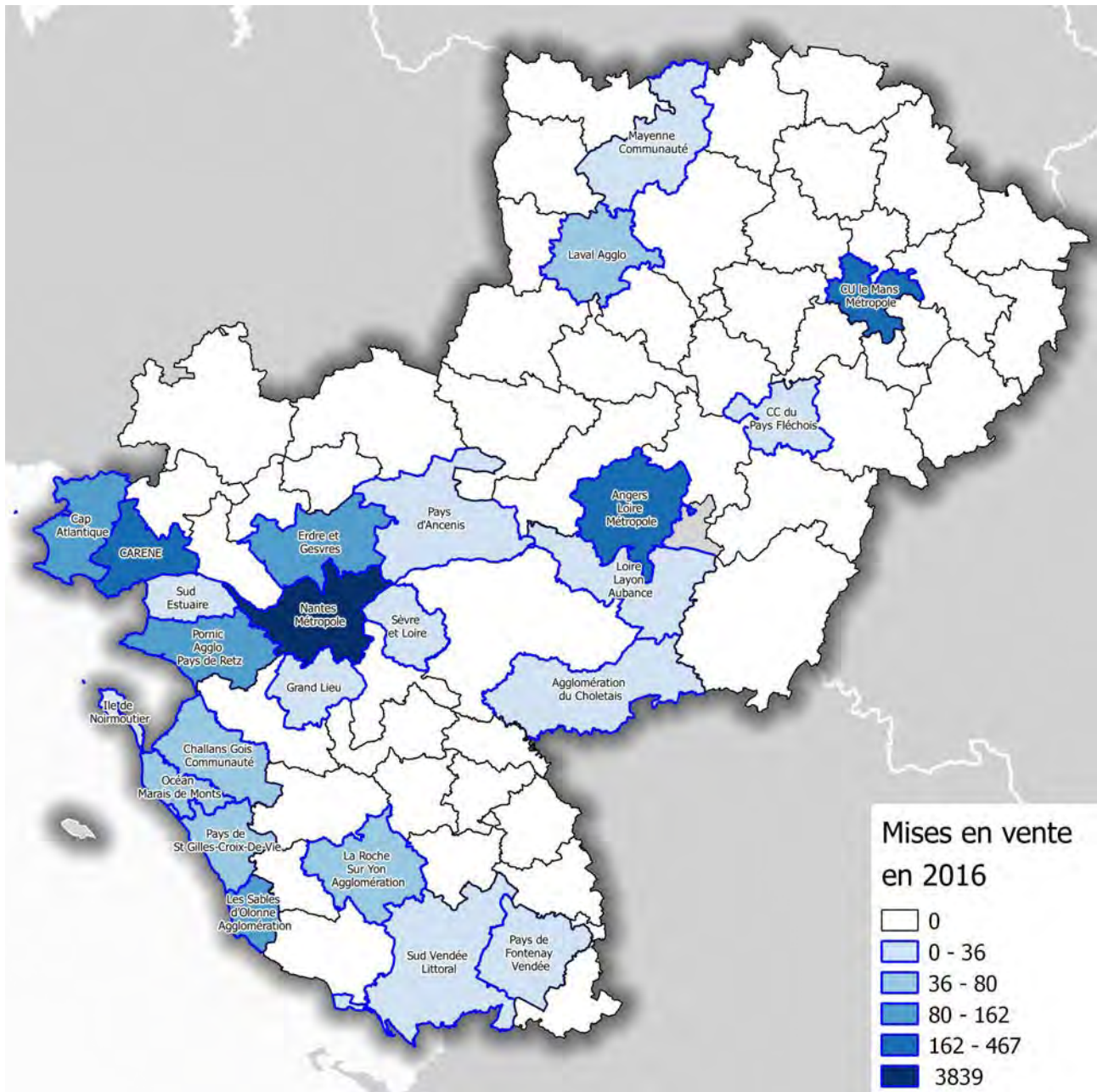
15T4	16T1	16T2	16T3	16T4
0,25	0,25	0,21	0,26	0,21
6817	6951	6 971	6 943	5 758

taux de renouvellement
offre totale au cours du
trimestre

Les logements mis en vente

123	82	266	154	92	Région	1681	1 735	1 439	1 828	1 228
28	17	143	54		Loire-Atlantique	1180	1511	1048	1 418	
0	0	52	45		dont littoral touristique	184	207	98	149	
0	0	0	0		dont Nantes-ville	709	792	571	768	
0	17	34	9		dont Nantes-banlieue	238	494	318	321	
75	45	82	37		Maine-et-Loire	140	14	176	140	
37	28	16	0		dont Angers-ville	57	0	83	80	
0	4	17	5		Mayenne	0	24	38	0	
0	0	9	0		dont Unité urbaine de Laval	0	24	27	0	
0	0	0	15		Sarthe	62	62	0	246	
0	0	0	15		dont Unité urbaine du Mans	62	62	0	246	
20	16	24	43		Vendée	299	124	177	24	
14	16	19	43		dont littoral touristique	231	88	116	17	
0	0	0	0		dont U.u. de La Roche/Yon	68	19	33	7	

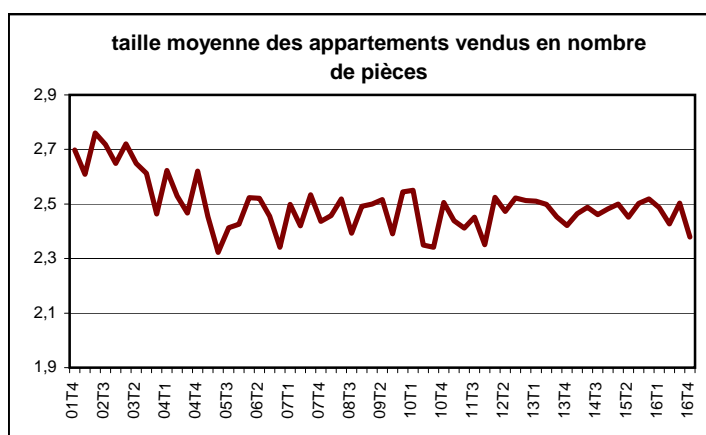
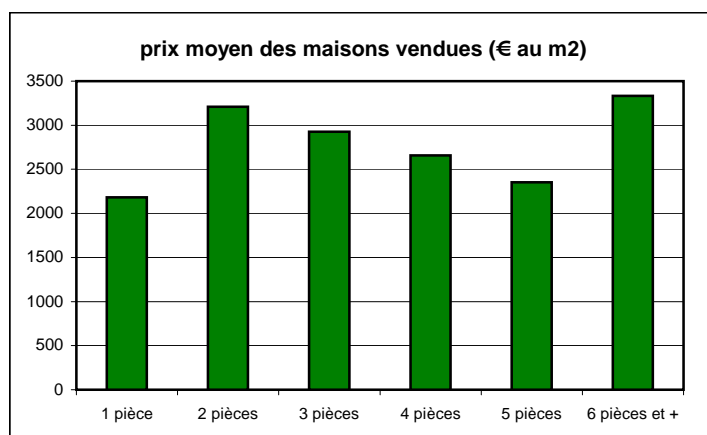
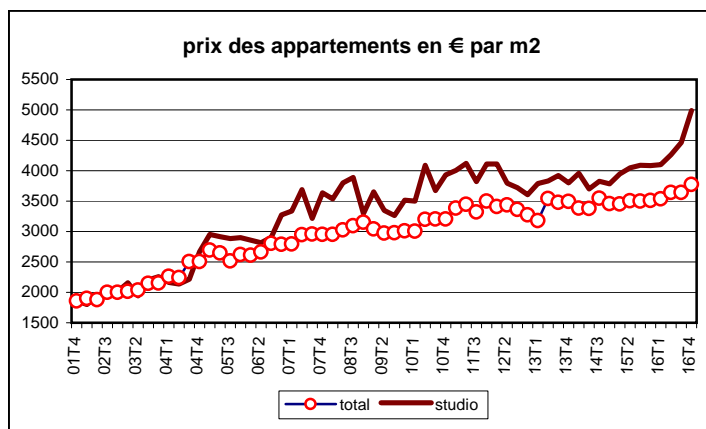
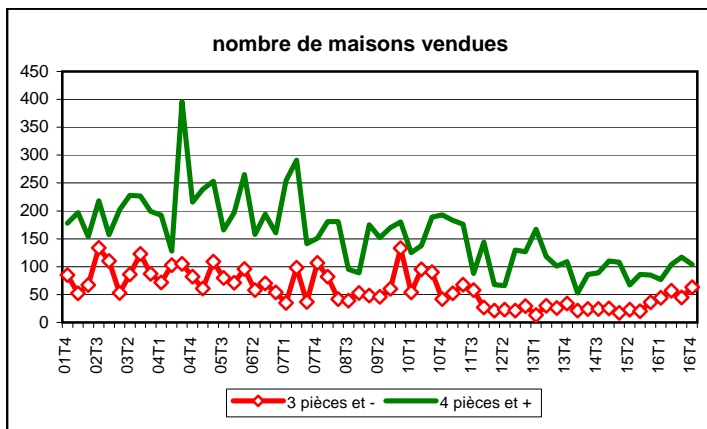
Les mises en ventes en 2016



les logements vendus ou fermement réservés

individuels

collectifs



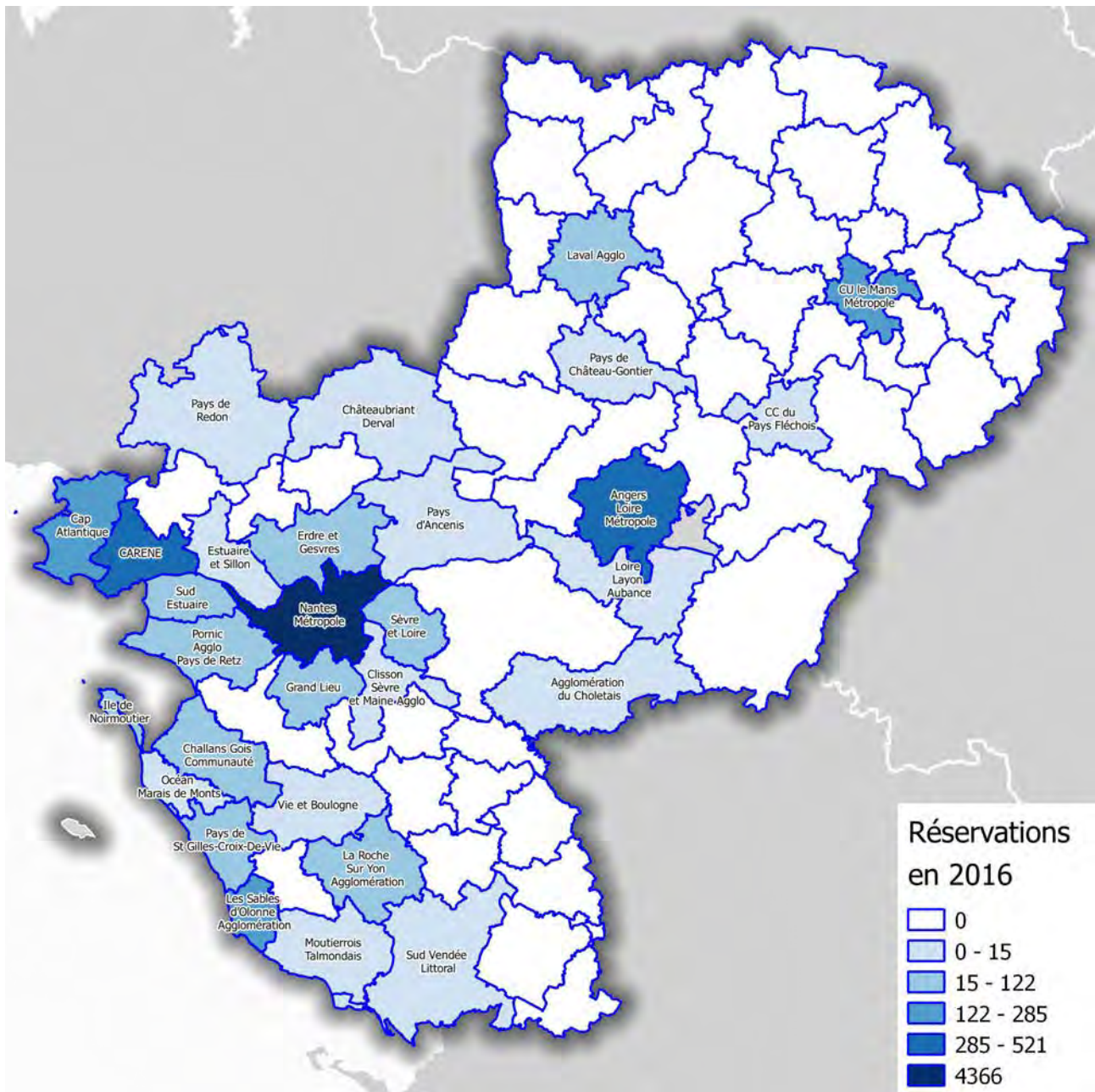
individuels				
15T4	16T1	16T2	16T3	16T4
81	79	80	84	80
194,2	197,9	213,0	228,8	215,9

collectifs				
15T4	16T1	16T2	16T3	16T4
55	55	53	54	52
3 512	3 536	3 641	3 642	3 776

surface moyenne
prix moyen
en k€/lot --- en €/m2

Les logements réservés										
121	121	161	162	167	Région	1579	1 500	1 668	1 495	1 982
43	47	93	88	59	Loire-Atlantique	1199	1173	1265	1 194	1 627
9	8	48	54	14	dont littoral touristique	101	84	106	131	135
7	16	7	2	2	dont Nantes-ville	511	665	681	605	811
16	5	12	14	22	dont Nantes-banlieue	514	364	381	358	531
51	51	39	35	61	Maine-et-Loire	130	143	183	86	126
17	34	14	9	8	dont Angers-ville	106	113	156	50	89
0	0	5	14	1	Mayenne	8	8	13	20	23
0	0	0	9	0	dont Unité urbaine de Laval	5	7	13	19	23
4	13	8	9	2	Sarthe	60	38	28	64	41
4	13	8	9	2	dont Unité urbaine du Mans	60	38	28	64	30
23	10	16	16	44	Vendée	182	138	179	131	165
20	10	10	15	44	dont littoral touristique	148	97	138	86	142
0	0	0	0	0	dont U.u. de La Roche/Yon	24	32	36	27	12

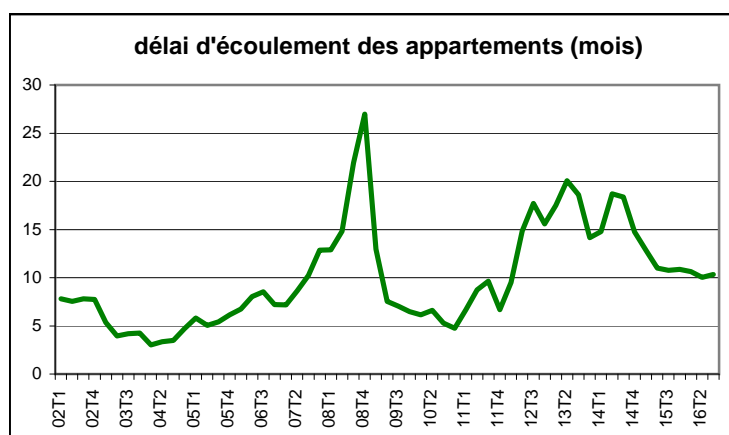
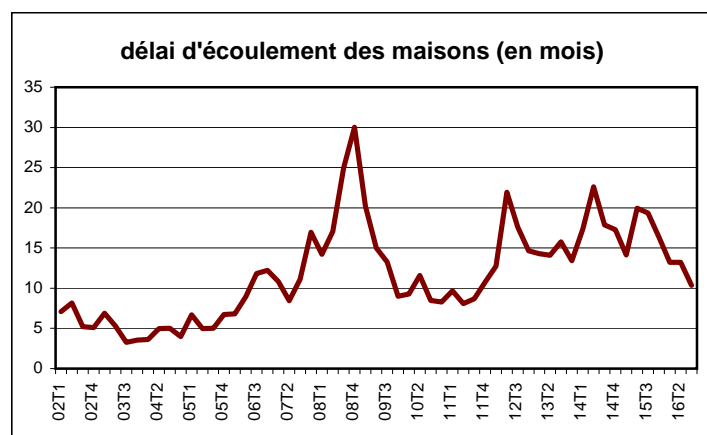
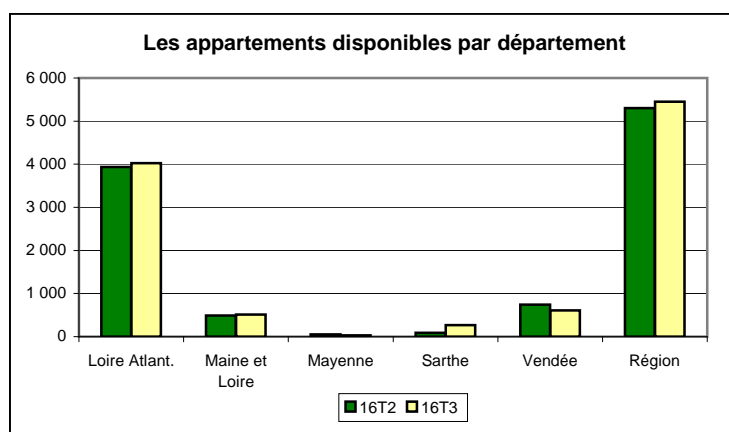
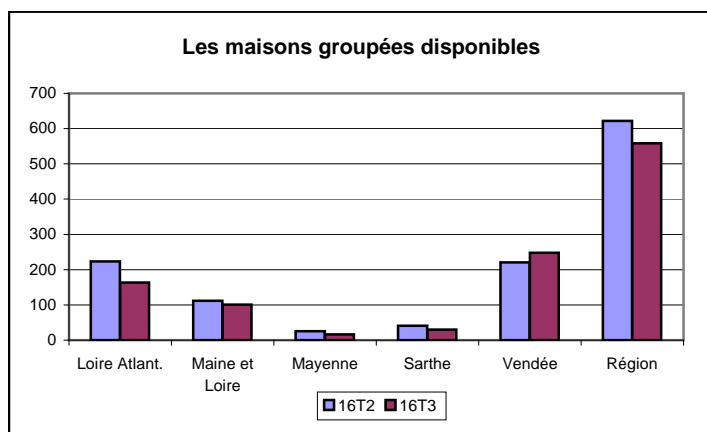
Les ventes en 2016



les logements disponibles

individuels

collectifs

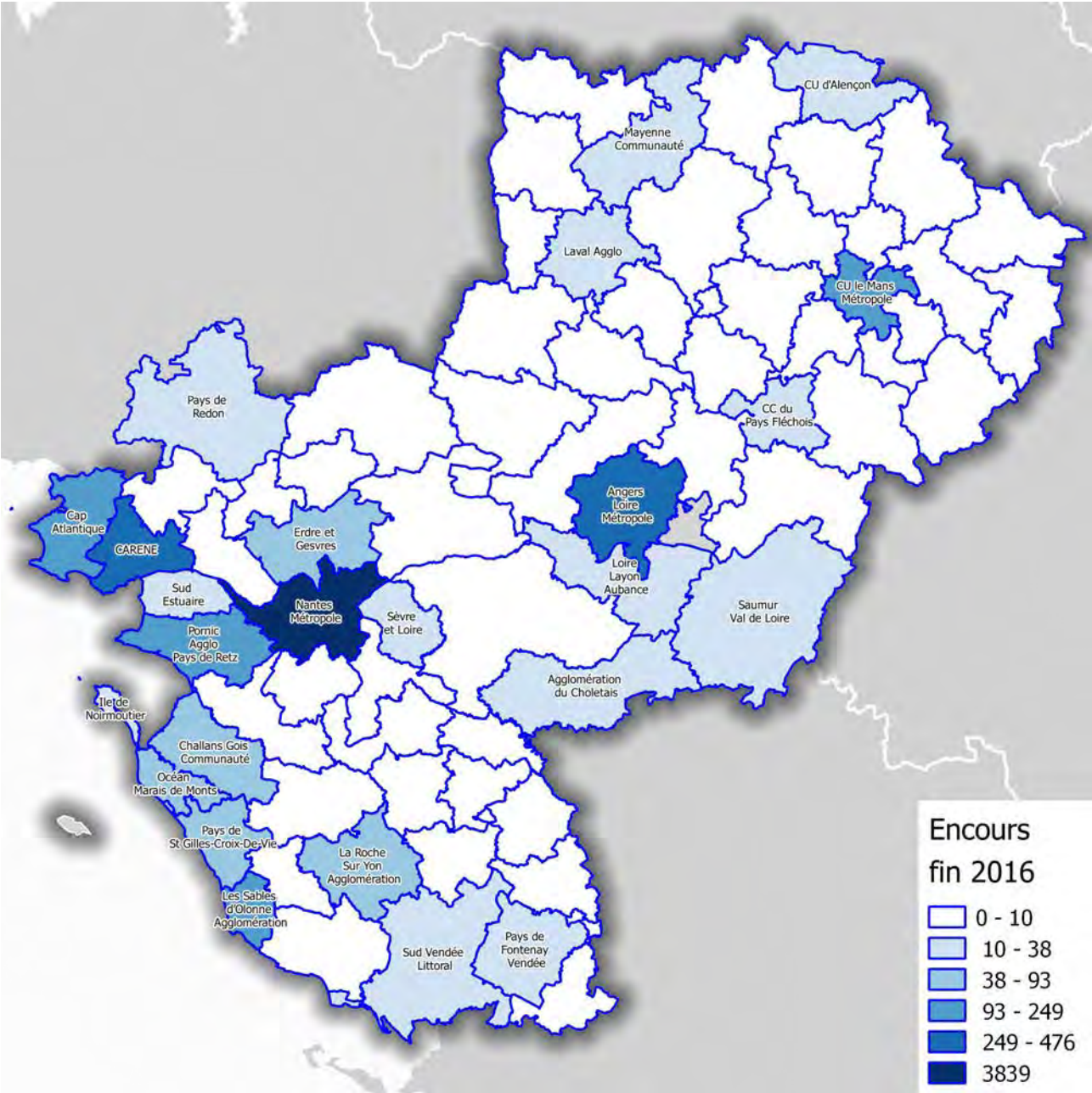


individuels				
15T4	16T1	16T2	16T3	16T4
16,4	13,2	13,2	10,4	7,1
0,16	0,19	0,21	0,23	0,30

collectifs				
15T4	16T1	16T2	16T3	16T4
16,4	10,6	10,0	10,3	8,2
0,23	0,22	0,24	0,22	0,34

Les logements disponibles										
619	533	622	558	396	Région	5238	5 451	5 303	5 448	3 776
210	173	223	163		Loire-Atlantique	3715	4047	3936	4 026	
95	76	80	47		dont littoral touristique	496	610	599	604	
24	11	4	2		dont Nantes-ville	1708	1814	1763	1928	
17	30	52	49		dont Nantes-banlieue	1116	1287	1286	1134	
111	81	112	101		Maine-et-Loire	633	504	487	509	
25	22	23	14		dont Angers-ville	463	349	278	312	
9	13	25	16		Mayenne	30	46	52	32	
0	0	9	0		dont Unité urbaine de Laval	7	24	38	19	
64	49	41	30		Sarthe	88	112	86	269	
64	49	41	30		dont Unité urbaine du Mans	88	112	86	269	
225	217	221	248		Vendée	772	742	742	612	
197	189	194	222		dont littoral touristique	552	556	534	454	
0	0	0	0		dont U.u. de La Roche/Yon	160	119	116	96	

Les logements disponibles à la fin du 4^{ème} trimestre 2016



ECLN - Logements neufs (évolution sur 5 trimestres)

du 4ème trimestre 2015 au 4ème trimestre 2016

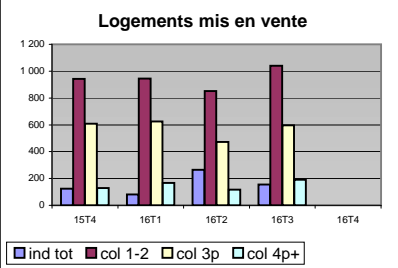
Zone: Pays de la Loire

N. B. : L'enquête ECLN est exhaustive sur les programmes de construction de cinq logements et plus destinés à la vente aux particuliers

Logements mis en vente

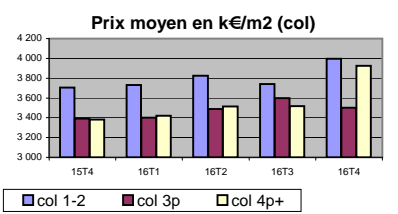
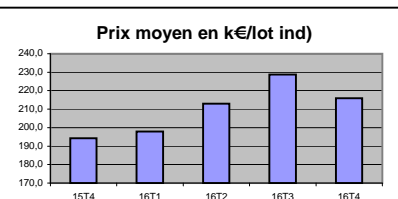
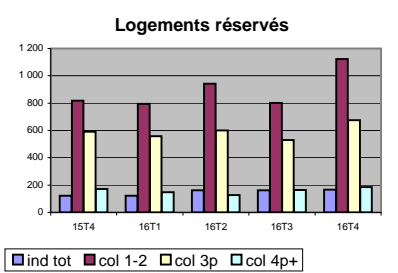
unité : Nombre de logements

	15T4	16T1	16T2	16T3	16T4
Individuel (total)	123	82	266	154	
Collectif (par taille)					
1 et 2 pièces	943	944	851	1 040	
3 pièces	608	624	472	596	
4 pièces et +	130	167	116	192	
Total	1 681	1 735	1 439	1 828	



Logements réservés

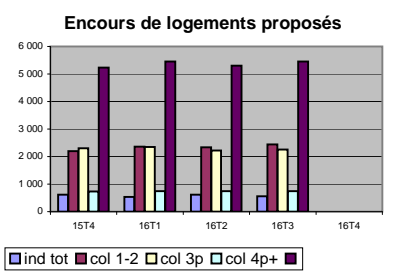
	15T4	16T1	16T2	16T3	16T4
Nombre de logements					
Individuel (total)	121	121	161	162	167
Collectif (par taille)					
1 et 2 pièces	818	795	943	802	1 122
3 pièces	590	557	599	530	674
4 pièces et +	171	148	126	163	186
Total	1 579	1 500	1 668	1 495	1 982
Surface moyenne des logements (m2)					
Individuel (total)	81,3	79,5	80,1	84,0	80,1
Collectif (par taille)					
1 et 2 pièces	41,1	41,0	41,5	40,8	37,6
3 pièces	63,7	64,5	63,5	63,8	63,7
4 pièces et +	89,4	90,0	87,2	87,6	92,6
Total	54,8	54,6	52,9	54,1	51,7
Prix moyen des logements					
Individuel (K€/lot)	194,2	197,9	213,0	228,8	215,9
Collectif (€/m2)					
1 et 2 pièces	3 704	3 730	3 824	3 742	3 996
3 pièces	3 393	3 402	3 488	3 598	3 500
4 pièces et +	3 382	3 420	3 516	3 517	3 924
Total	3 512	3 536	3 641	3 642	3 776



Encours de logements proposés à la vente à la fin du trimestre

unité : Nombre de logements

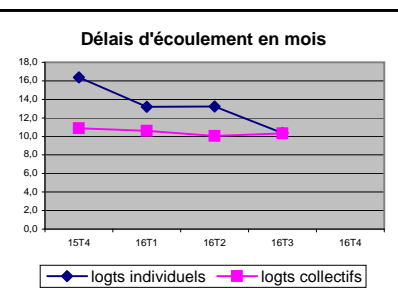
	15T4	16T1	16T2	16T3	16T4
Individuel (total)	619	533	622	558	
Collectif (par taille)					
1 et 2 pièces	2 200	2 358	2 338	2 444	
3 pièces	2 303	2 352	2 226	2 258	
4 pièces et +	735	741	739	746	
Total	5 238	5 451	5 303	5 448	



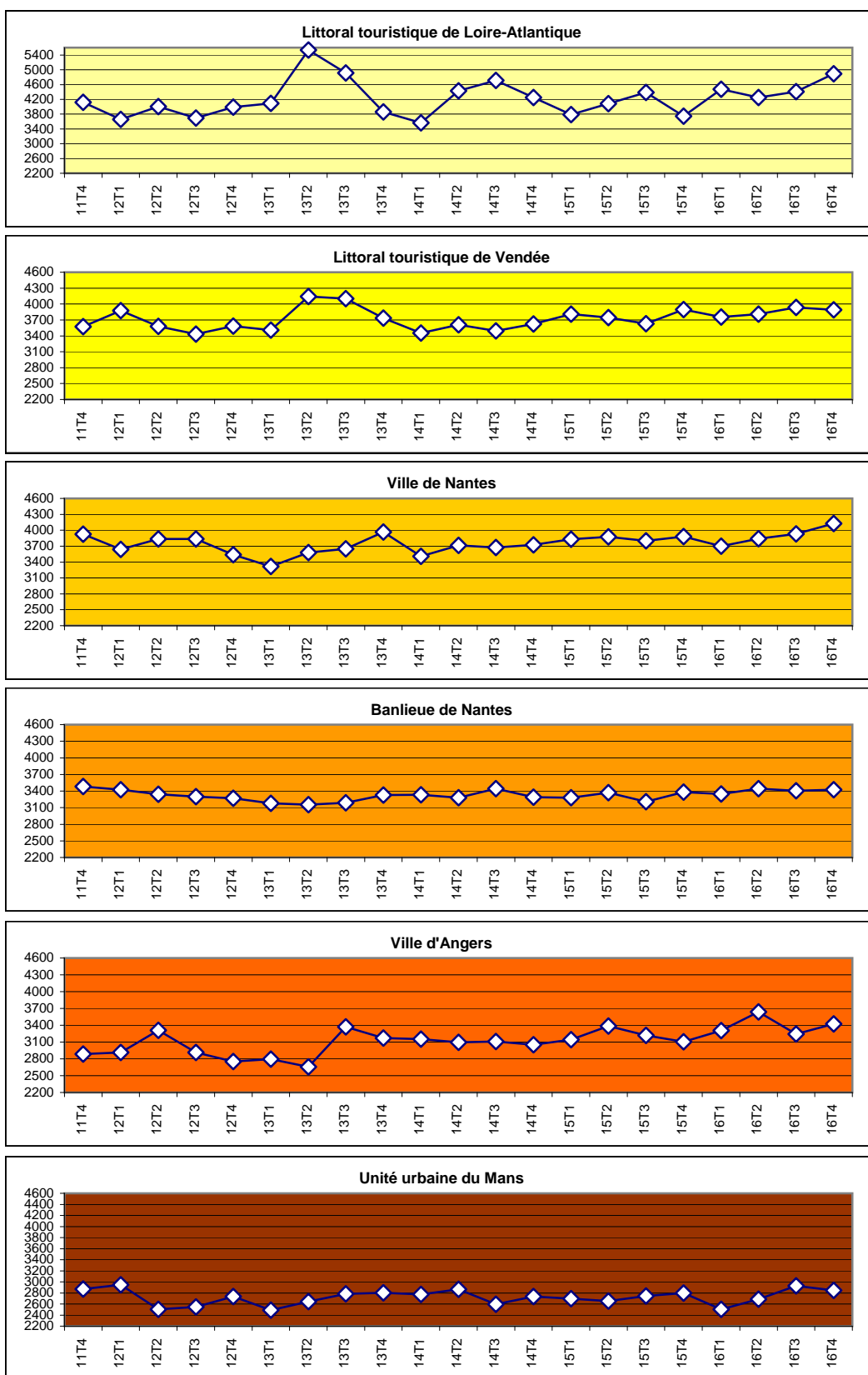
Délais d'écoulement de l'encours en mois de vente*

	15T4	16T1	16T2	16T3	16T4
Logements individuels	16,4	13,2	13,2	10,4	
Logements collectifs	10,9	10,6	10,0	10,3	

* Délai d'écoulement de l'encours (en mois de vente) = 3 x (encours à la fin du trimestre T / moyenne des réservés des deux trimestres T-1 et T)



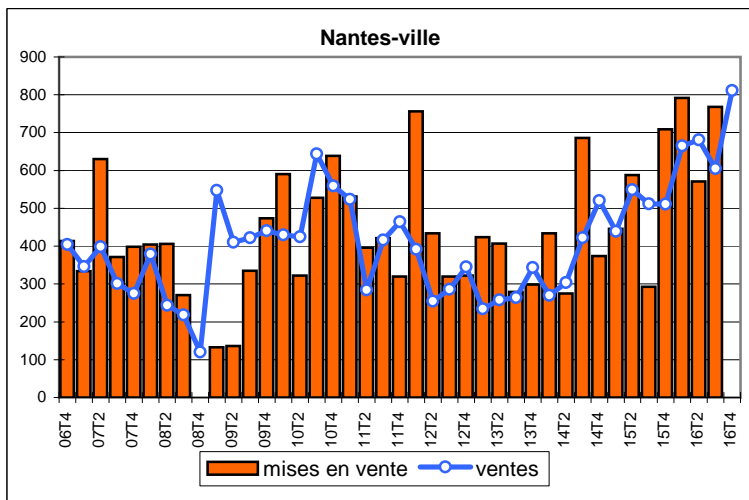
Evolution trimestrielle sur 5 ans du prix moyen en € / m2 des appartements des 6 grands marchés régionaux



enquête sur la commercialisation des logements neufs

4ème trimestre 2016

Le point sur le logement collectif dans les six principaux marchés de la région



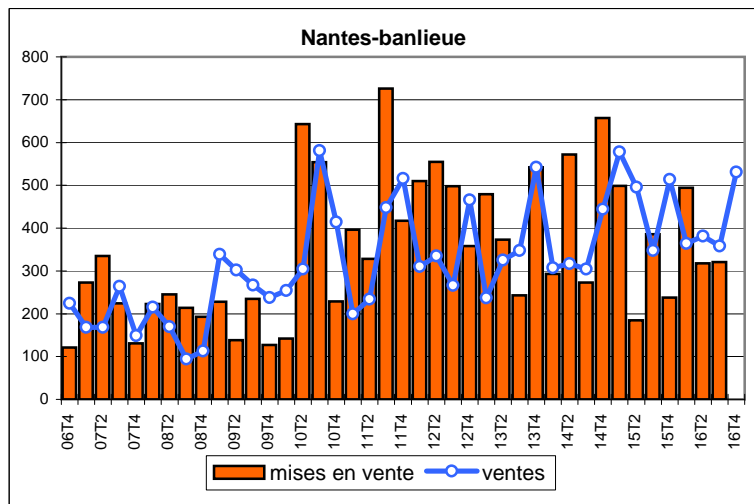
Nantes-ville

En 2016, on compte 2 500 mises en vente d'appartements sur Nantes, soit une hausse de près de 23 % par rapport à 2015.

Les **réservations** sont en hausse de près de 60 % au 4ème trimestre 2016 par rapport au 4ème trimestre 2015 (811 ventes). Sur 2016, on observe une progression de plus de 37 % des ventes par rapport à 2015 (2 762 logements vendus).

Ce trimestre, le prix de vente moyen est de 4 130 €/m², un niveau en hausse de 6,7 % sur un an.

L'**encours** de logements fin 2016 (1 509 logements) est en baisse de plus de 16 % sur un an.



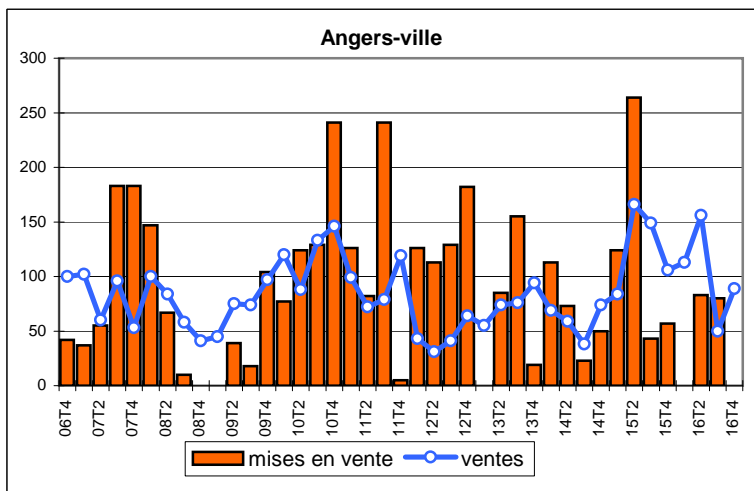
Nantes-banlieue

On compte 1 380 **mises en vente** en 2016, en hausse de 5,4 % par rapport à 2015.

531 **réservations** ont été effectuées au 4ème trimestre 2016, en hausse de 3,3 % par rapport au 4ème trimestre 2015. Sur 2016, le nombre de ventes (1 634) est en baisse de 15,6 % par rapport à 2015.

Ce trimestre, le **prix** moyen observé s'établit à 3 390 €/m², en hausse de 1,6 %.

L'encours est de 854 logements fin 2016 (-23,5 % sur un an).



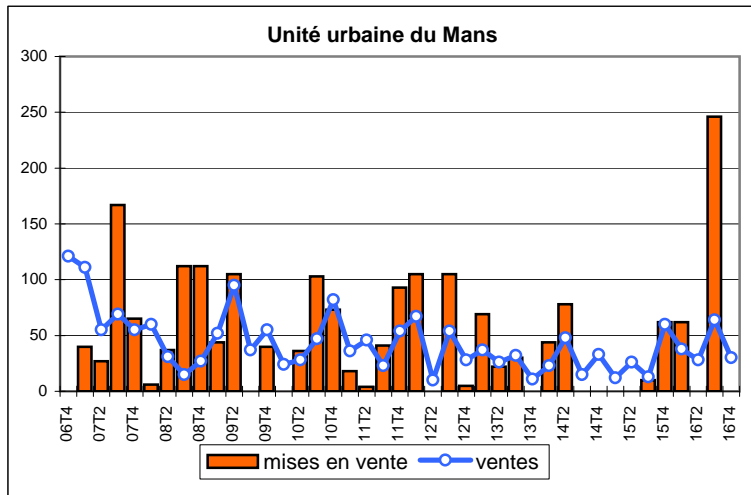
Angers

On compte 210 **mises en vente** en 2016, en baisse de 57 % par rapport à 2015.

89 **réservations** ont été effectuées au 4ème trimestre 2016, 16 % de moins qu'au 3ème trimestre 2015. Sur l'ensemble de l'année 2016, le nombre de ventes (408) est en baisse de plus de 19 % par rapport à 2015.

Au 4ème trimestre 2016, le prix moyen observé s'établit à 3 270 €/m², en hausse de 10 % sur un an. Les volumes de vente amènent à rester prudent sur ces évolutions de prix.

L'**encours** est de 303 logements fin 2016 (-35 % sur un an).



Unité urbaine du Mans

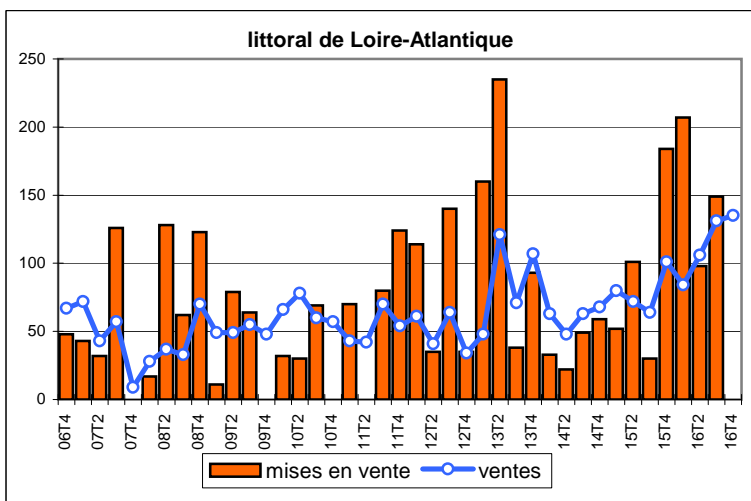
L'unité urbaine du Mans enregistre 308 **mises en vente** en 2016, 10 seulement avaient été enregistrées en 2015.

30 réservations ont été effectuées au 4ème trimestre 2016, 2 fois moins qu'au 4ème trimestre 2015.

Sur l'ensemble de l'année 2016, le nombre de ventes (160) reste en forte progression par rapport à 2015 (+44 %).

Au 4ème trimestre 2016, le prix moyen observé s'établit à 2 800 €/m², en hausse de 1,5 %. Les volumes de vente amène à rester prudent sur ces évolutions de prix.

L'encours est de 249 logements fin 2016, soit un quasi triplement en un an.



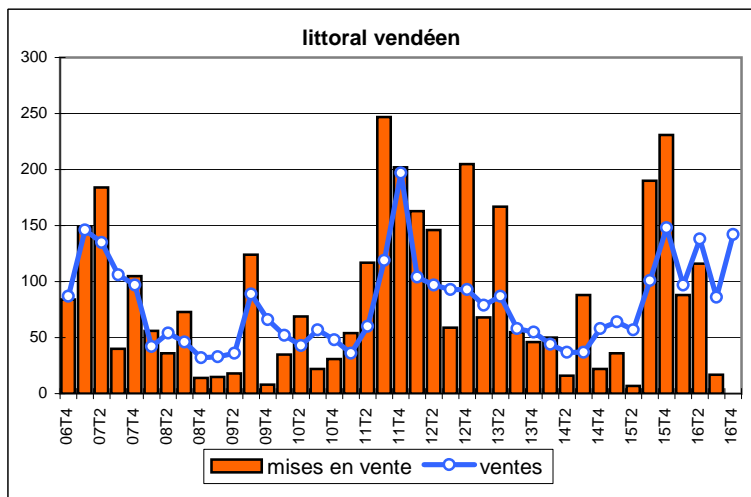
Littoral de Loire-Atlantique

On compte 489 mises en vente en 2016 contre 367 en 2015 (+33 %).

135 réservations ont été effectuées au 4ème trimestre 2016, 33 % de plus qu'au 4ème trimestre 2015. En 2016, le nombre de ventes (456) est en hausse de près de 44 % par rapport à 2015.

Au 4ème trimestre 2016, le prix moyen observé s'établit à 4 730 €/m², en hausse de près de 27 %. Les volumes de vente amène à rester prudent sur ces évolutions de prix.

L'encours est de 507 logements fin 2016 (+2,2 % sur un an).



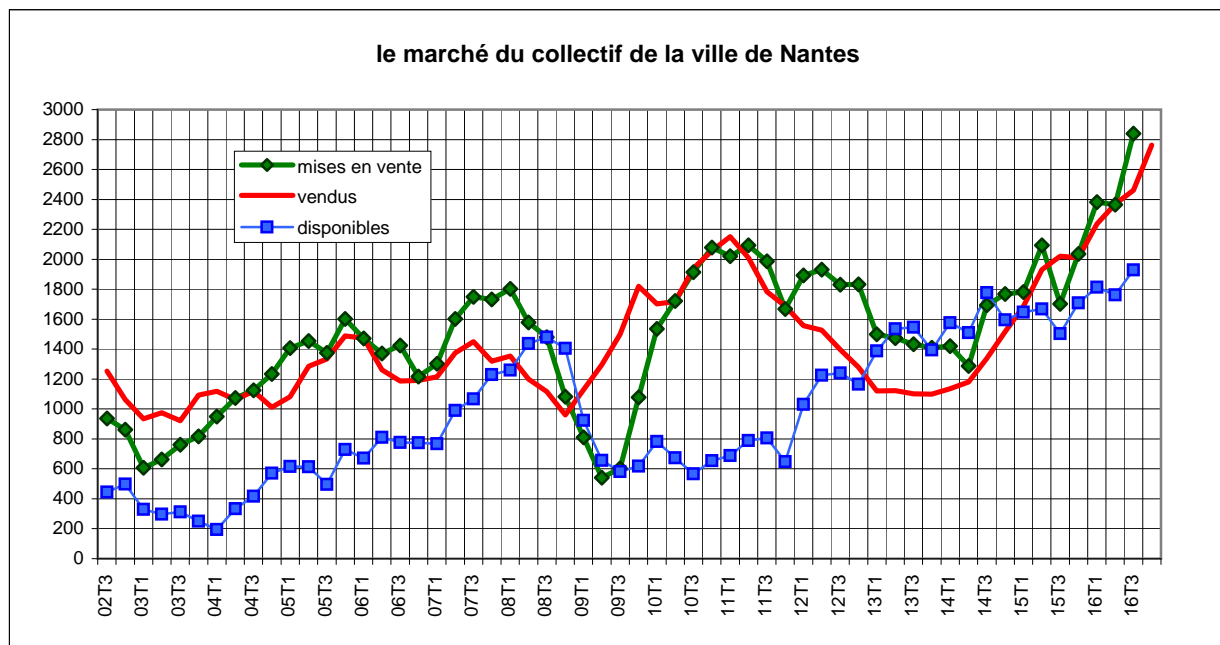
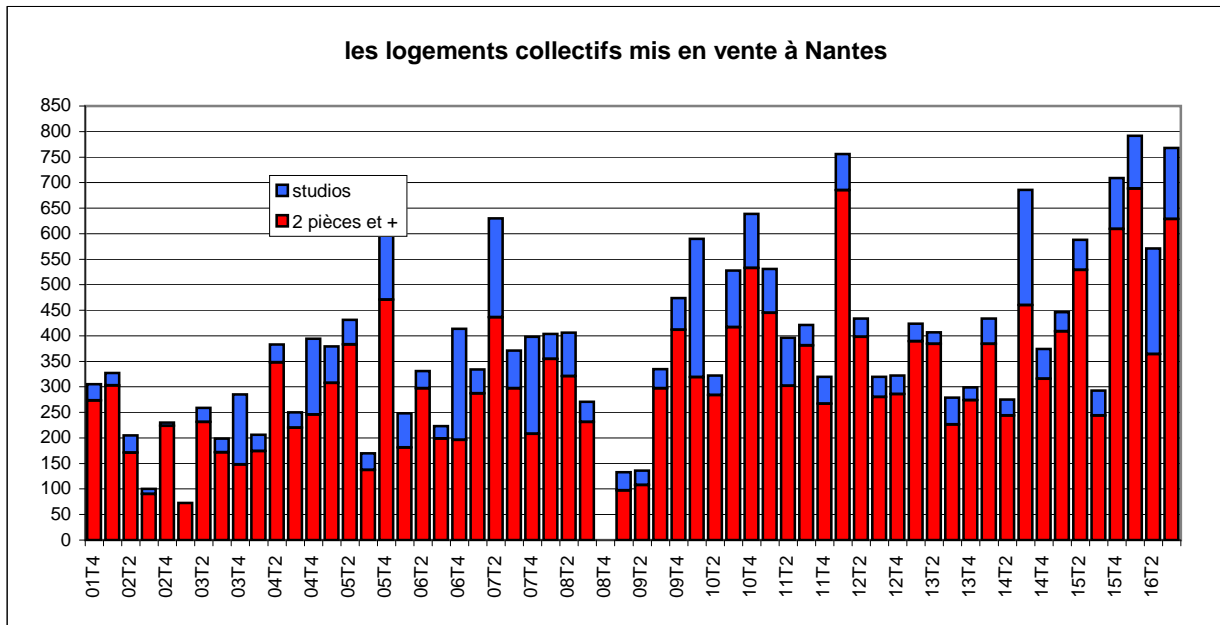
Littoral Vendéen

On compte 334 mises en vente en 2016, en baisse de 28 % par rapport aux 12 mois précédents.

142 réservations ont été effectuées au 4ème trimestre 2016, en baisse de 4,1 % sur un an. En 2016, le nombre de ventes (463) est en hausse de plus de 25 % par rapport à 2015.

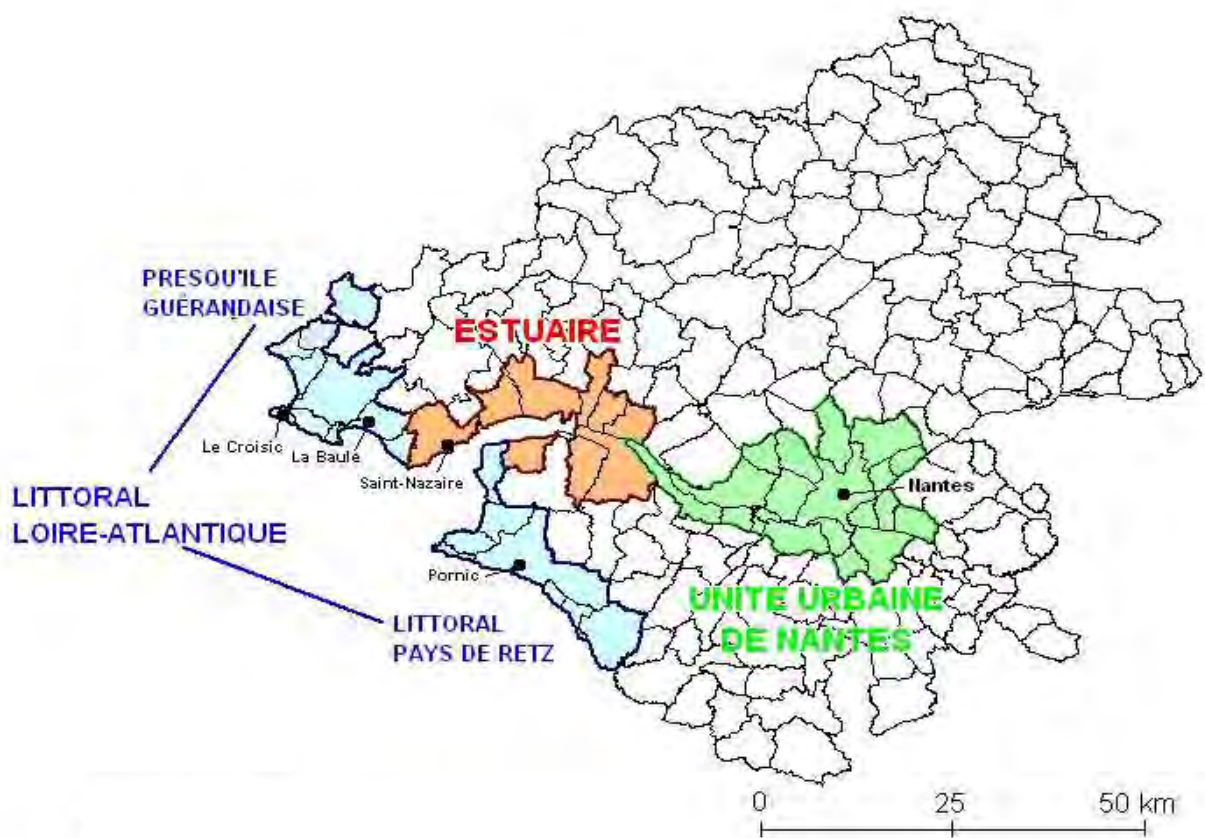
Au 4ème trimestre 2016, le prix moyen observé s'établit à 3 620 €/m², en baisse de 2,1 %. Les volumes de vente amène à rester prudent sur ces évolutions de prix.

L'encours est de 446 logements fin 2016 (-20 % sur un an).



N.B.: Sur le graphique ci-dessus, les séries de logements mis en vente et vendus sont en cumuls 4 trimestres mobiles.

LOIRE ATLANTIQUE



ECLN - Logements neufs (évolution sur 5 trimestres)

du 4ème trimestre 2015 au 4ème trimestre 2016

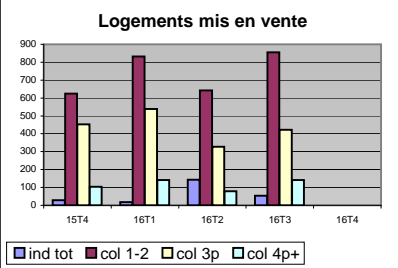
Zone: Loire-Atlantique

N. B. : L'enquête ECLN est exhaustive sur les programmes de construction de cinq logements et plus destinés à la vente aux particuliers

Logements mis en vente

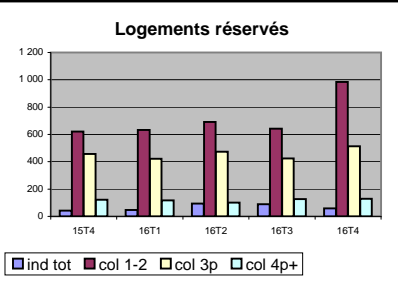
unité : Nombre de logements

	15T4	16T1	16T2	16T3	16T4
Individuel (total)	28	17	143	54	
Collectif (par taille)					
1 et 2 pièces	624	832	642	855	
3 pièces	453	538	327	422	
4 pièces et +	103	141	79	141	
Total	1 180	1 511	1 048	1 418	



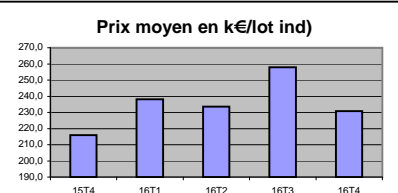
Logements réservés

	15T4	16T1	16T2	16T3	16T4
Nombre de logements					
Individuel (total)	43	47	93	88	59
Collectif (par taille)					
1 et 2 pièces	620	632	691	643	984
3 pièces	457	423	474	424	513
4 pièces et +	122	118	100	127	130
Total	1 199	1 173	1 265	1 194	1 627



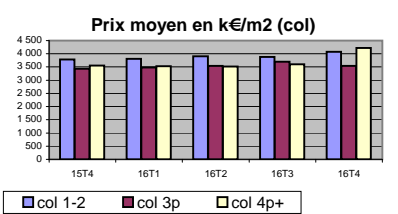
Surface moyenne des logements (m2)

	15T4	16T1	16T2	16T3	16T4
Individuel (total)	78,8	81,9	79,6	87,8	80,5
Collectif (par taille)					
1 et 2 pièces	41,1	40,6	41,1	40,4	37,0
3 pièces	63,5	64,4	63,1	63,5	63,5
4 pièces et +	88,4	88,5	86,0	85,0	90,9
Total	54,5	54,0	52,9	53,4	49,6



Prix moyen des logements

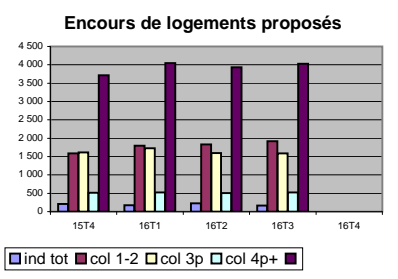
	15T4	16T1	16T2	16T3	16T4
Individuel (K€/lot)	215,9	238,2	233,6	257,9	230,8
Collectif (€/m2)					
1 et 2 pièces	3 786	3 805	3 900	3 886	4 075
3 pièces	3 429	3 477	3 542	3 699	3 546
4 pièces et +	3 558	3 529	3 523	3 604	4 217
Total	3 590	3 619	3 692	3 759	3 882



Encours de logements proposés à la vente à la fin du trimestre

unité : Nombre de logements

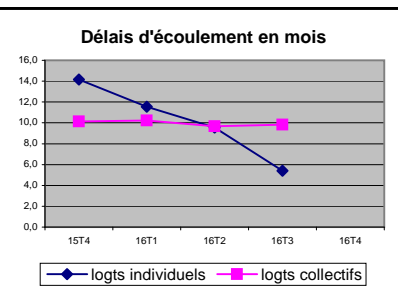
	15T4	16T1	16T2	16T3	16T4
Individuel (total)	210	173	223	163	
Collectif (par taille)					
1 et 2 pièces	1 583	1 799	1 834	1 915	
3 pièces	1 616	1 723	1 592	1 586	
4 pièces et +	516	525	510	525	
Total	3 715	4 047	3 936	4 026	



Délais d'écoulement de l'encours en mois de vente*

	15T4	16T1	16T2	16T3	16T4
Logements individuels	14,2	11,5	9,6	5,4	
Logements collectifs	10,1	10,2	9,7	9,8	

* Délai d'écoulement de l'encours (en mois de vente) = 3 x (encours à la fin du trimestre T / moyenne des réservés des deux trimestres T-1 et T)



ECLN - Logements neufs (évolution sur 5 trimestres)

du 4ème trimestre 2015 au 4ème trimestre 2016

Zone: Zone touristique littorale 44

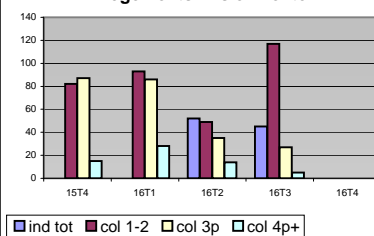
N. B. : L'enquête ECLN est exhaustive sur les programmes de construction de cinq logements et plus destinés à la vente aux particuliers

Logements mis en vente

unité : Nombre de logements

	15T4	16T1	16T2	16T3	16T4
Individuel (total)	0	0	52	45	
Collectif (par taille)					
1 et 2 pièces	82	93	49	117	
3 pièces	87	86	35	27	
4 pièces et +	15	28	14	5	
Total	184	207	98	149	

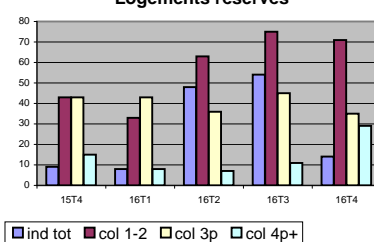
Logements mis en vente



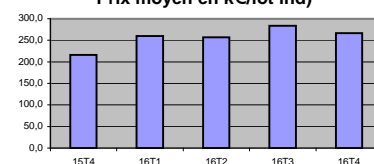
Logements réservés

	15T4	16T1	16T2	16T3	16T4
Nombre de logements					
Individuel (total)	9	8	48	54	14
Collectif (par taille)					
1 et 2 pièces	43	33	63	75	71
3 pièces	43	43	36	45	35
4 pièces et +	15	8	7	11	29
Total	101	84	106	131	135
Surface moyenne des logements (m2)					
Individuel (total)	61,6	81,1	77,9	93,4	78,1
Collectif (par taille)					
1 et 2 pièces	41,5	44,4	41,7	41,2	43,5
3 pièces	63,0	67,3	63,1	66,0	65,6
4 pièces et +	96,3	93,8	87,4	81,6	109,4
Total	58,8	60,8	52,0	53,1	63,4
Prix moyen des logements					
Individuel (K€/lot)	216,4	260,2	256,8	283,8	266,9
Collectif (€/m2)					
1 et 2 pièces	3 566	4 213	4 273	4 300	4 123
3 pièces	3 777	4 040	4 161	4 588	4 204
4 pièces et +	3 919	6 649	4 471	4 218	6 140
Total	3 748	4 473	4 249	4 412	4 893

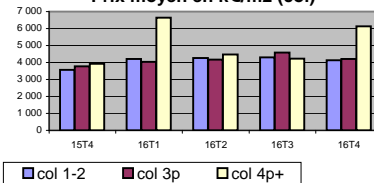
Logements réservés



Prix moyen en k€/lot ind



Prix moyen en k€/m2 (col)

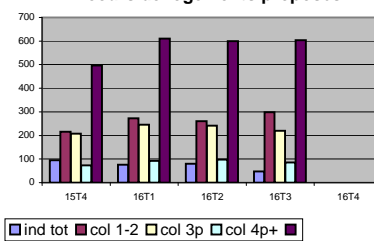


Encours de logements proposés à la vente à la fin du trimestre

unité : Nombre de logements

	15T4	16T1	16T2	16T3	16T4
Individuel (total)	95	76	80	47	
Collectif (par taille)					
1 et 2 pièces	216	273	260	299	
3 pièces	207	245	241	220	
4 pièces et +	73	92	98	85	
Total	496	610	599	604	

Encours de logements proposés

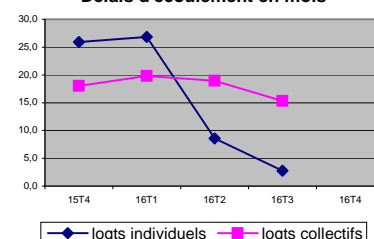


Délais d'écoulement de l'encours en mois de vente*

	15T4	16T1	16T2	16T3	16T4
Logements individuels	25,9	26,8	8,6	2,8	
Logements collectifs	18,0	19,8	18,9	15,3	

* Délai d'écoulement de l'encours (en mois de vente) = 3 x (encours à la fin du trimestre T / moyenne des réservés des deux trimestres T-1 et T)

Délais d'écoulement en mois



ECLN - Logements neufs (évolution sur 5 trimestres)

du 4ème trimestre 2015 au 4ème trimestre 2016

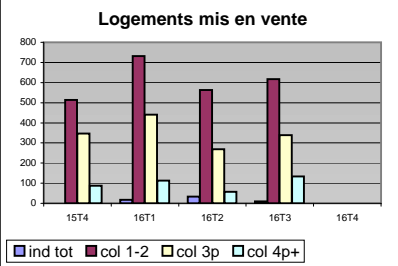
Zone: UU de Nantes

N. B. : L'enquête ECLN est exhaustive sur les programmes de construction de cinq logements et plus destinés à la vente aux particuliers

Logements mis en vente

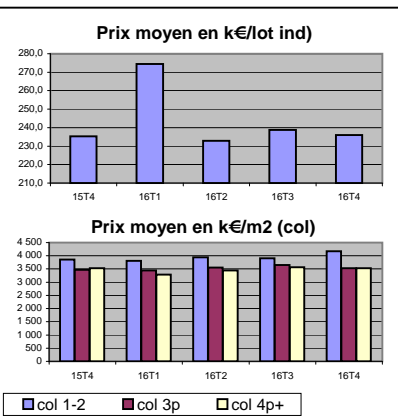
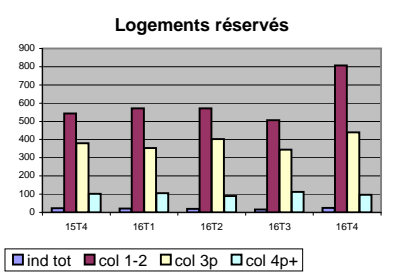
unité : Nombre de logements

	15T4	16T1	16T2	16T3	16T4
Individuel (total)	0	17	34	9	
Collectif (par taille)					
1 et 2 pièces	514	732	563	617	
3 pièces	346	441	268	339	
4 pièces et +	87	113	58	133	
Total	947	1 286	889	1 089	



Logements réservés

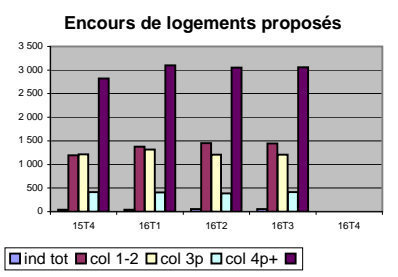
	15T4	16T1	16T2	16T3	16T4
Nombre de logements					
Individuel (total)	23	21	19	16	24
Collectif (par taille)					
1 et 2 pièces	544	571	571	506	807
3 pièces	379	353	402	345	439
4 pièces et +	102	105	89	112	96
Total	1 025	1 029	1 062	963	1 342
Surface moyenne des logements (m2)					
Individuel (total)	85,9	81,1	82,7	79,0	80,0
Collectif (par taille)					
1 et 2 pièces	40,9	40,2	40,6	39,7	36,0
3 pièces	63,5	64,2	62,9	63,2	63,3
4 pièces et +	87,5	88,4	85,9	85,5	85,7
Total	53,9	53,3	52,8	53,4	48,5
Prix moyen des logements					
Individuel (K€/lot)	235,2	274,5	232,9	238,7	235,9
Collectif (€/m2)					
1 et 2 pièces	3 854	3 811	3 940	3 908	4 174
3 pièces	3 466	3 447	3 550	3 652	3 531
4 pièces et +	3 529	3 289	3 442	3 565	3 531
Total	3 632	3 573	3 696	3 736	3 818



Encours de logements proposés à la vente à la fin du trimestre

unité : Nombre de logements

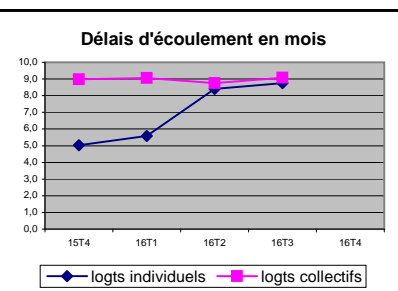
	15T4	16T1	16T2	16T3	16T4
Individuel (total)	41	41	56	51	
Collectif (par taille)					
1 et 2 pièces	1 192	1 376	1 453	1 442	
3 pièces	1 217	1 315	1 209	1 204	
4 pièces et +	415	410	387	416	
Total	2 824	3 101	3 049	3 062	



Délais d'écoulement de l'encours en mois de vente*

	15T4	16T1	16T2	16T3	16T4
Logements individuels	5,0	5,6	8,4	8,7	
Logements collectifs	9,0	9,1	8,7	9,1	

* Délai d'écoulement de l'encours (en mois de vente) = 3 x (encours à la fin du trimestre T / moyenne des réservés des deux trimestres T-1 et T)



ECLN - Logements neufs (évolution sur 5 trimestres)

du 4ème trimestre 2015 au 4ème trimestre 2016

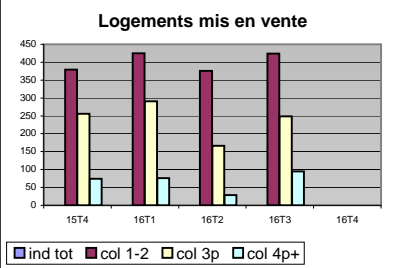
Zone: Ville de Nantes

N. B. : L'enquête ECLN est exhaustive sur les programmes de construction de cinq logements et plus destinés à la vente aux particuliers

Logements mis en vente

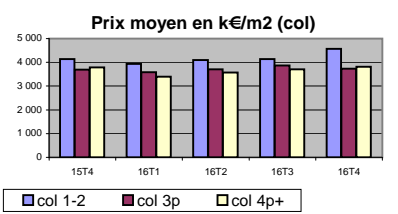
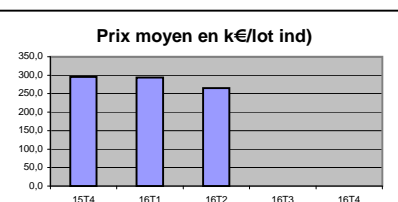
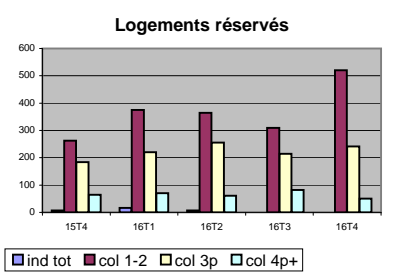
unité : Nombre de logements

	15T4	16T1	16T2	16T3	16T4
Individuel (total)	0	0	0	0	0
Collectif (par taille)					
1 et 2 pièces	379	425	376	424	
3 pièces	256	291	166	249	
4 pièces et +	74	76	29	95	
Total	709	792	571	768	



Logements réservés

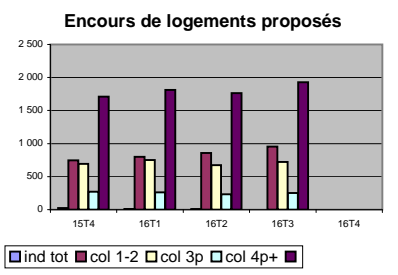
	15T4	16T1	16T2	16T3	16T4
Nombre de logements					
Individuel (total)	7	16	7	ND	ND
Collectif (par taille)					
1 et 2 pièces	262	375	364	309	520
3 pièces	184	220	256	214	241
4 pièces et +	65	70	61	82	50
Total	511	665	681	605	811
Surface moyenne des logements (m2)					
Individuel (total)	84,3	76,4	86,3	ND	ND
Collectif (par taille)					
1 et 2 pièces	39,7	39,1	39,1	38,2	32,3
3 pièces	63,3	63,5	62,7	63,2	63,1
4 pièces et +	90,2	88,9	86,8	86,5	87,9
Total	54,6	52,4	52,2	53,6	44,9
Prix moyen des logements					
Individuel (K€/lot)	295,8	293,9	265,2	ND	ND
Collectif (€/m2)					
1 et 2 pièces	4 142	3 941	4 093	4 136	4 562
3 pièces	3 692	3 590	3 711	3 867	3 739
4 pièces et +	3 782	3 390	3 565	3 712	3 813
Total	3 879	3 702	3 842	3 931	4 128



Encours de logements proposés à la vente à la fin du trimestre

unité : Nombre de logements

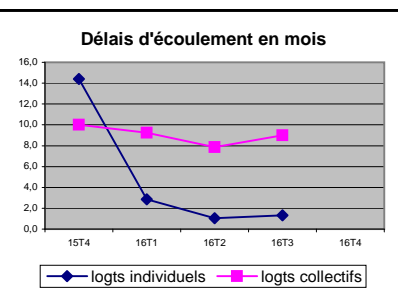
	15T4	16T1	16T2	16T3	16T4
Individuel (total)	24	11	4	2	
Collectif (par taille)					
1 et 2 pièces	744	801	857	955	
3 pièces	691	750	674	720	
4 pièces et +	273	263	232	253	
Total	1 708	1 814	1 763	1 928	



Délais d'écoulement de l'encours en mois de vente*

	15T4	16T1	16T2	16T3	16T4
Logements individuels	14,4	2,9	1,0	1,3	
Logements collectifs	10,0	9,3	7,9	9,0	

* Délai d'écoulement de l'encours (en mois de vente) = 3 x (encours à la fin du trimestre T / moyenne des réservés des deux trimestres T-1 et T)



ECLN - Logements neufs (évolution sur 5 trimestres)

du 4ème trimestre 2015 au 4ème trimestre 2016

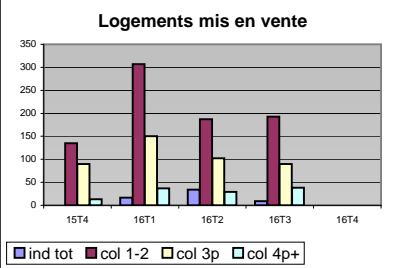
Zone: Banlieue de Nantes

N. B. : L'enquête ECLN est exhaustive sur les programmes de construction de cinq logements et plus destinés à la vente aux particuliers

Logements mis en vente

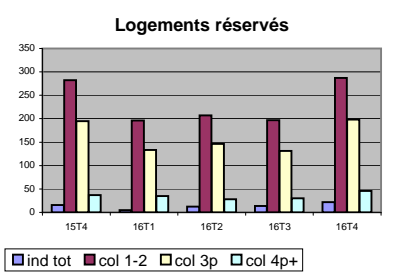
unité : Nombre de logements

	15T4	16T1	16T2	16T3	16T4
Individuel (total)	0	17	34	9	
Collectif (par taille)					
1 et 2 pièces	135	307	187	193	
3 pièces	90	150	102	90	
4 pièces et +	13	37	29	38	
Total	238	494	318	321	



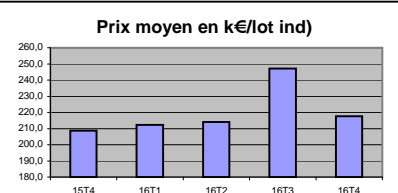
Logements réservés

	15T4	16T1	16T2	16T3	16T4
Nombre de logements					
Individuel (total)	16	5	12	14	22
Collectif (par taille)					
1 et 2 pièces	282	196	207	197	287
3 pièces	195	133	146	131	198
4 pièces et +	37	35	28	30	46
Total	514	364	381	358	531



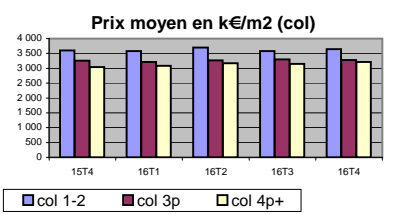
Surface moyenne des logements (m2)

	15T4	16T1	16T2	16T3	16T4
Individuel (total)	86,6	96,4	80,7	79,0	78,8
Collectif (par taille)					
1 et 2 pièces	42,1	42,3	43,3	42,1	42,7
3 pièces	63,6	65,2	63,2	63,1	63,5
4 pièces et +	82,8	87,2	84,0	82,8	83,4
Total	53,2	55,0	53,9	53,2	54,0



Prix moyen des logements

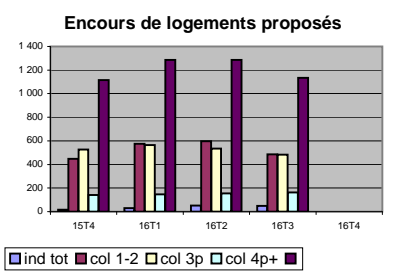
	15T4	16T1	16T2	16T3	16T4
Individuel (K€/lot)	208,8	212,2	214,1	247,2	217,6
Collectif (€/m2)					
1 et 2 pièces	3 601	3 582	3 698	3 584	3 641
3 pièces	3 254	3 216	3 270	3 300	3 279
4 pièces et +	3 045	3 082	3 165	3 145	3 208
Total	3 381	3 347	3 445	3 403	3 424



Encours de logements proposés à la vente à la fin du trimestre

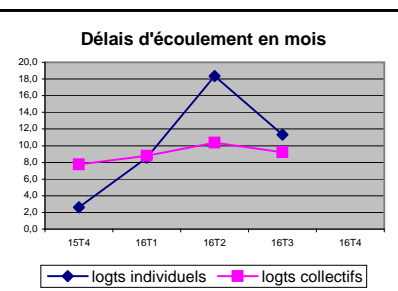
unité : Nombre de logements

	15T4	16T1	16T2	16T3	16T4
Individuel (total)	17	30	52	49	
Collectif (par taille)					
1 et 2 pièces	448	575	596	487	
3 pièces	526	565	535	484	
4 pièces et +	142	147	155	163	
Total	1 116	1 287	1 286	1 134	



Délais d'écoulement de l'encours en mois de vente*

	15T4	16T1	16T2	16T3	16T4
Logements individuels	2,6	8,6	18,4	11,3	
Logements collectifs	7,8	8,8	10,4	9,2	



* Délai d'écoulement de l'encours (en mois de vente) = 3 x (encours à la fin du trimestre T / moyenne des réservés des deux trimestres T-1 et T)

ECLN - Logements neufs (évolution sur 5 trimestres)

du 4ème trimestre 2015 au 4ème trimestre 2016

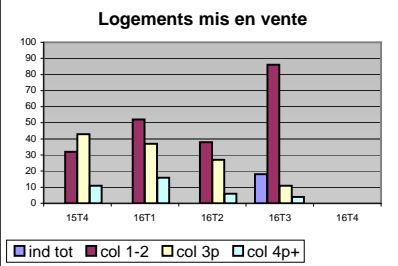
Zone: Littoral Presqu'île Guérandaise

N. B. : L'enquête ECLN est exhaustive sur les programmes de construction de cinq logements et plus destinés à la vente aux particuliers

Logements mis en vente

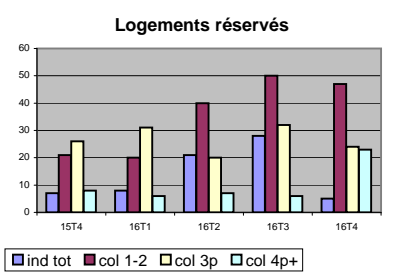
unité : Nombre de logements

	15T4	16T1	16T2	16T3	16T4
Individuel (total)	0	0	0	18	
Collectif (par taille)					
1 et 2 pièces	32	52	38	86	
3 pièces	43	37	27	11	
4 pièces et +	11	16	6	4	
Total	86	105	71	101	



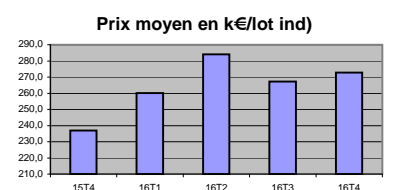
Logements réservés

	15T4	16T1	16T2	16T3	16T4
Nombre de logements					
Individuel (total)	7	8	21	28	5
Collectif (par taille)					
1 et 2 pièces	21	20	40	50	47
3 pièces	26	31	20	32	24
4 pièces et +	8	6	7	6	23
Total	55	57	67	88	94



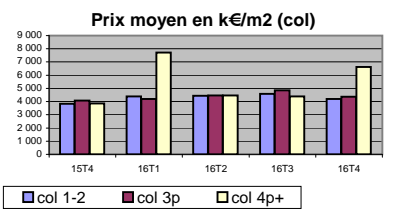
Surface moyenne des logements (m2)

	15T4	16T1	16T2	16T3	16T4
Individuel (total)	59,7	81,1	83,4	92,3	83,4
Collectif (par taille)					
1 et 2 pièces	42,9	46,1	41,5	40,6	43,2
3 pièces	62,3	68,4	63,6	66,4	66,2
4 pièces et +	94,5	98,0	87,4	77,5	115,4
Total	59,6	63,7	52,9	52,5	66,7



Prix moyen des logements

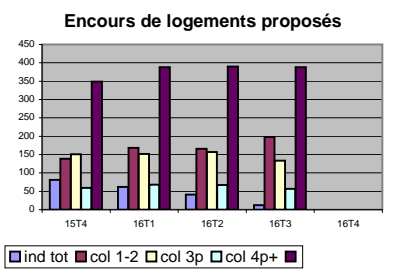
	15T4	16T1	16T2	16T3	16T4
Individuel (K€/lot)	236,9	260,2	284,1	267,2	272,8
Collectif (€/m2)					
1 et 2 pièces	3 822	4 380	4 448	4 583	4 200
3 pièces	4 076	4 200	4 457	4 846	4 375
4 pièces et +	3 859	7 710	4 471	4 383	6 617
Total	3 956	4 814	4 455	4 684	5 267



Encours de logements proposés à la vente à la fin du trimestre

unité : Nombre de logements

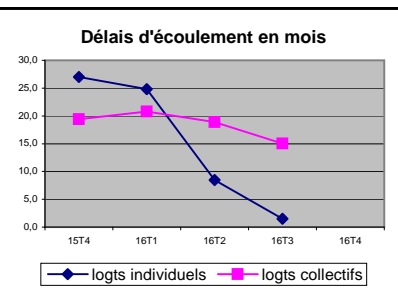
	15T4	16T1	16T2	16T3	16T4
Individuel (total)	81	62	41	12	
Collectif (par taille)					
1 et 2 pièces	139	168	166	198	
3 pièces	151	152	157	133	
4 pièces et +	59	68	67	57	
Total	349	388	390	388	



Délais d'écoulement de l'encours en mois de vente*

	15T4	16T1	16T2	16T3	16T4
Logements individuels	27,0	24,8	8,5	1,5	
Logements collectifs	19,4	20,8	18,9	15,0	

* Délai d'écoulement de l'encours (en mois de vente) = 3 x (encours à la fin du trimestre T / moyenne des réservés des deux trimestres T-1 et T)



ECLN - Logements neufs (évolution sur 5 trimestres)

du 4ème trimestre 2015 au 4ème trimestre 2016

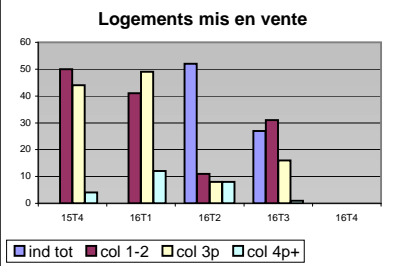
Zone: Littoral Pays de Retz

N. B. : L'enquête ECLN est exhaustive sur les programmes de construction de cinq logements et plus destinés à la vente aux particuliers

Logements mis en vente

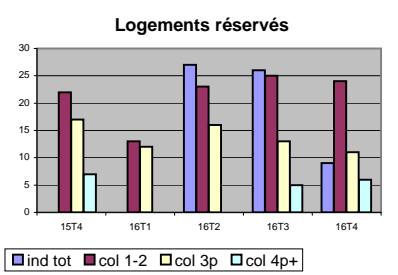
unité : Nombre de logements

	15T4	16T1	16T2	16T3	16T4
Individuel (total)	0	0	52	27	
Collectif (par taille)					
1 et 2 pièces	50	41	11	31	
3 pièces	44	49	8	16	
4 pièces et +	4	12	8	1	
Total	98	102	27	48	



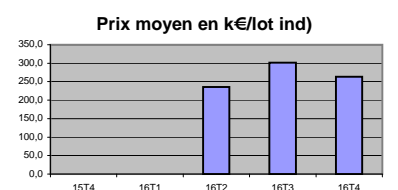
Logements réservés

	15T4	16T1	16T2	16T3	16T4
Nombre de logements					
Individuel (total)	ND	0	27	26	9
Collectif (par taille)					
1 et 2 pièces	22	13	23	25	24
3 pièces	17	12	16	13	11
4 pièces et +	7	ND	0	5	6
Total	46	27	39	43	41



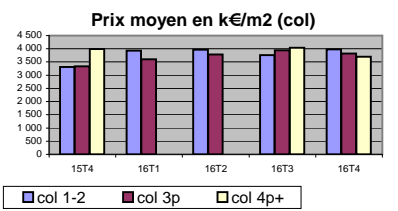
Surface moyenne des logements (m2)

	15T4	16T1	16T2	16T3	16T4
Individuel (total)	ND		73,6	94,5	75,2
Collectif (par taille)					
1 et 2 pièces	40,2	41,8	42,0	42,5	44,0
3 pièces	63,9	64,3	62,4	64,8	64,4
4 pièces et +	98,3	ND		86,6	86,7
Total	57,8	54,7	50,4	54,3	55,7



Prix moyen des logements

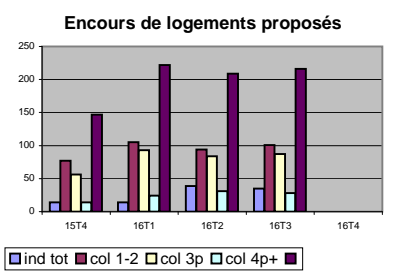
	15T4	16T1	16T2	16T3	16T4
Individuel (K€/lot)	ND		235,5	301,7	263,6
Collectif (€/m2)					
1 et 2 pièces	3 305	3 930	3 971	3 758	3 976
3 pièces	3 331	3 599	3 784	3 937	3 820
4 pièces et +	3 985	ND		4 042	3 704
Total	3 492	3 633	3 876	3 875	3 866



Encours de logements proposés à la vente à la fin du trimestre

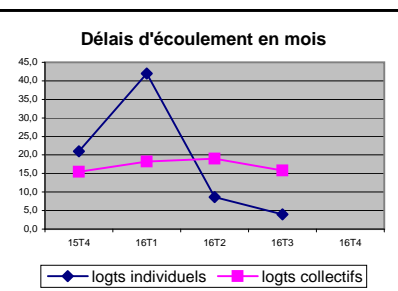
unité : Nombre de logements

	15T4	16T1	16T2	16T3	16T4
Individuel (total)	14	14	39	35	
Collectif (par taille)					
1 et 2 pièces	77	105	94	101	
3 pièces	56	93	84	87	
4 pièces et +	14	24	31	28	
Total	147	222	209	216	



Délais d'écoulement de l'encours en mois de vente*

	15T4	16T1	16T2	16T3	16T4
Logements individuels	21,0	42,0	8,7	4,0	
Logements collectifs	15,5	18,2	19,0	15,8	



* Délai d'écoulement de l'encours (en mois de vente) = 3 x (encours à la fin du trimestre T / moyenne des réservés des deux trimestres T-1 et T)

ECLN - Logements neufs (évolution sur 5 trimestres)

du 4ème trimestre 2015 au 4ème trimestre 2016

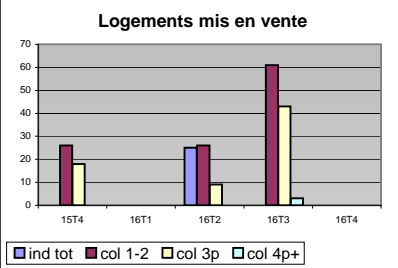
Zone: Estuaire de la Loire

N. B. : L'enquête ECLN est exhaustive sur les programmes de construction de cinq logements et plus destinés à la vente aux particuliers

Logements mis en vente

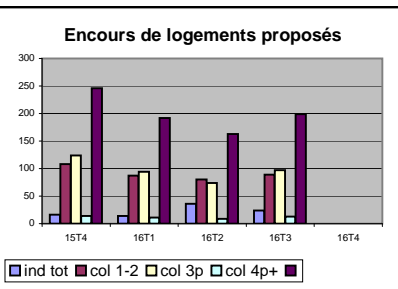
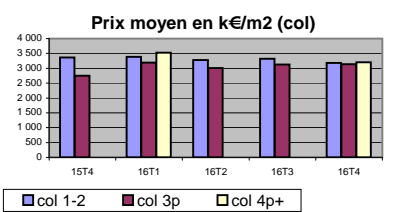
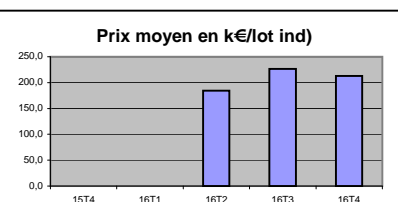
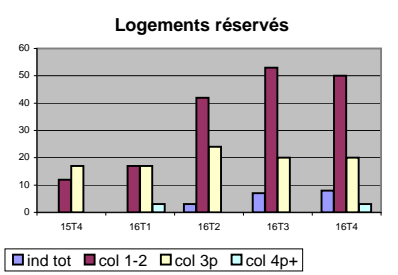
unité : Nombre de logements

	15T4	16T1	16T2	16T3	16T4
Individuel (total)	0	0	25	0	
Collectif (par taille)					
1 et 2 pièces	26	0	26	61	
3 pièces	18	0	9	43	
4 pièces et +	0	0	0	3	
Total	44	0	35	107	



Logements réservés

	15T4	16T1	16T2	16T3	16T4
Nombre de logements					
Individuel (total)	0	ND	3	7	8
Collectif (par taille)					
1 et 2 pièces	12	17	42	53	50
3 pièces	17	17	24	20	20
4 pièces et +	ND	3	ND	ND	3
Total	30	37	68	74	73
Surface moyenne des logements (m2)					
Individuel (total)		ND	80,3	79,3	81,4
Collectif (par taille)					
1 et 2 pièces	45,0	45,3	44,9	45,6	36,6
3 pièces	64,3	62,5	65,2	63,9	64,4
4 pièces et +	ND	84,0	ND	ND	86,0
Total	57,2	56,4	53,3	51,0	46,2
Prix moyen des logements					
Individuel (K€/lot)		ND	184,7	226,4	213,2
Collectif (€/m2)					
1 et 2 pièces	3 364	3 391	3 274	3 319	3 175
3 pièces	2 745	3 191	3 008	3 130	3 137
4 pièces et +	ND	3 528	ND	ND	3 202
Total	2 959	3 305	3 206	3 260	3 163



Encours de logements proposés à la vente à la fin du trimestre

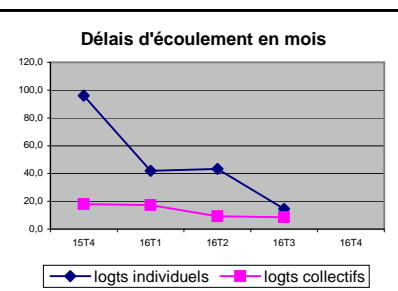
unité : Nombre de logements

	15T4	16T1	16T2	16T3	16T4
Individuel (total)	16	14	36	24	
Collectif (par taille)					
1 et 2 pièces	108	87	80	89	
3 pièces	124	94	74	97	
4 pièces et +	14	11	9	13	
Total	246	192	163	199	

Délais d'écoulement de l'encours en mois de vente*

	15T4	16T1	16T2	16T3	16T4
Logements individuels	96,0	42,0	43,2	14,4	
Logements collectifs	18,0	17,2	9,3	8,4	

* Délai d'écoulement de l'encours (en mois de vente) = 3 x (encours à la fin du trimestre T / moyenne des réservés des deux trimestres T-1 et T)



ECLN - Logements neufs (évolution sur 5 trimestres)

du 4ème trimestre 2015 au 4ème trimestre 2016

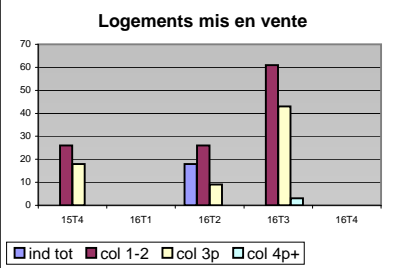
Zone: Ville de Saint-Nazaire

N. B. : L'enquête ECLN est exhaustive sur les programmes de construction de cinq logements et plus destinés à la vente aux particuliers

Logements mis en vente

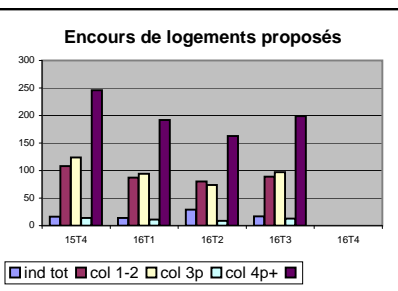
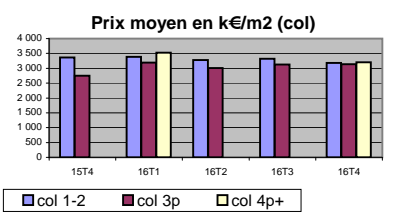
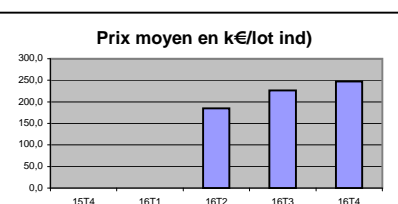
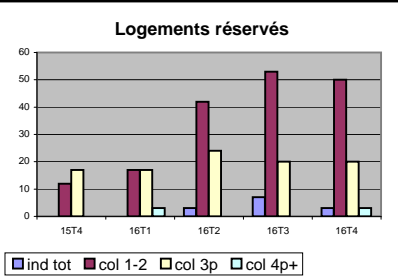
unité : Nombre de logements

	15T4	16T1	16T2	16T3	16T4
Individuel (total)	0	0	18	0	
Collectif (par taille)					
1 et 2 pièces	26	0	26	61	
3 pièces	18	0	9	43	
4 pièces et +	0	0	0	3	
Total	44	0	35	107	



Logements réservés

	15T4	16T1	16T2	16T3	16T4
Nombre de logements					
Individuel (total)	0	ND	3	7	3
Collectif (par taille)					
1 et 2 pièces	12	17	42	53	50
3 pièces	17	17	24	20	20
4 pièces et +	ND	3	ND	ND	3
Total	30	37	68	74	73
Surface moyenne des logements (m2)					
Individuel (total)		ND	80,3	79,3	79,7
Collectif (par taille)					
1 et 2 pièces	45,0	45,3	44,9	45,6	36,6
3 pièces	64,3	62,5	65,2	63,9	64,4
4 pièces et +	ND	84,0	ND	ND	86,0
Total	57,2	56,4	53,3	51,0	46,2
Prix moyen des logements					
Individuel (K€/lot)		ND	184,7	226,4	247,0
Collectif (€/m2)					
1 et 2 pièces	3 364	3 391	3 274	3 319	3 175
3 pièces	2 745	3 191	3 008	3 130	3 137
4 pièces et +	ND	3 528	ND	ND	3 202
Total	2 959	3 305	3 206	3 260	3 163



Encours de logements proposés à la vente à la fin du trimestre

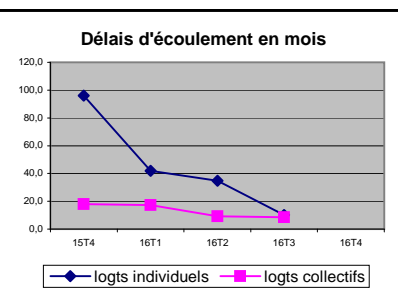
unité : Nombre de logements

	15T4	16T1	16T2	16T3	16T4
Individuel (total)	16	14	29	17	
Collectif (par taille)					
1 et 2 pièces	108	87	80	89	
3 pièces	124	94	74	97	
4 pièces et +	14	11	9	13	
Total	246	192	163	199	

Délais d'écoulement de l'encours en mois de vente*

	15T4	16T1	16T2	16T3	16T4
Logements individuels	96,0	42,0	34,8	10,2	
Logements collectifs	18,0	17,2	9,3	8,4	

* Délai d'écoulement de l'encours (en mois de vente) = 3 x (encours à la fin du trimestre T / moyenne des réservés des deux trimestres T-1 et T)



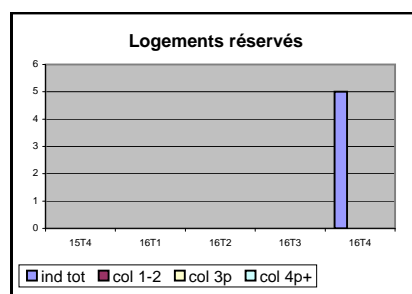
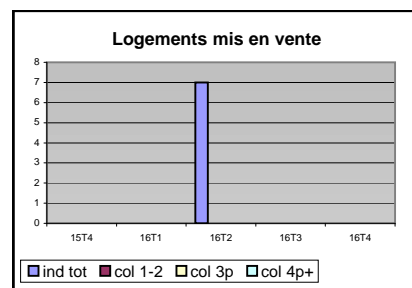
ECLN - Logements neufs (évolution sur 5 trimestres)

du 4ème trimestre 2015 au 4ème trimestre 2016

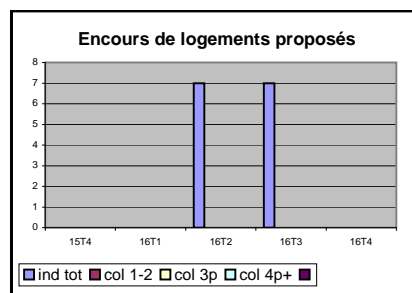
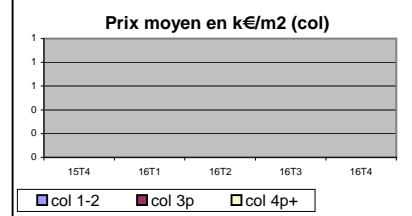
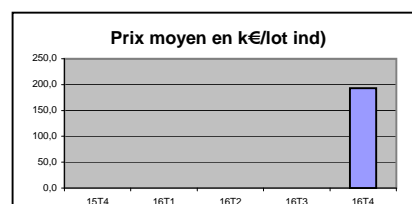
Zone: Estuaire de Loire hors St-Nazaire

N. B. : L'enquête ECLN est exhaustive sur les programmes de construction de cinq logements et plus destinés à la vente aux particuliers

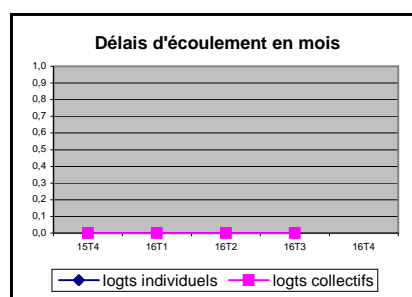
Logements mis en vente					
unité : Nombre de logements					
	15T4	16T1	16T2	16T3	16T4
Individuel (total)	0	0	7	0	
Collectif (par taille)					
1 et 2 pièces	0	0	0	0	
3 pièces	0	0	0	0	
4 pièces et +	0	0	0	0	
Total	0	0	0	0	



Logements réservés					
	15T4	16T1	16T2	16T3	16T4
Nombre de logements					
Individuel (total)	0	0	0	0	5
Collectif (par taille)					
1 et 2 pièces	0	0	0	0	0
3 pièces	0	0	0	0	0
4 pièces et +	0	0	0	0	0
Total	0	0	0	0	0
Surface moyenne des logements (m2)					
Individuel (total)					82,4
Collectif (par taille)					
1 et 2 pièces					
3 pièces					
4 pièces et +					
Total					
Prix moyen des logements					
Individuel (K€/lot)					192,9
Collectif (€/m2)					
1 et 2 pièces					
3 pièces					
4 pièces et +					
Total					



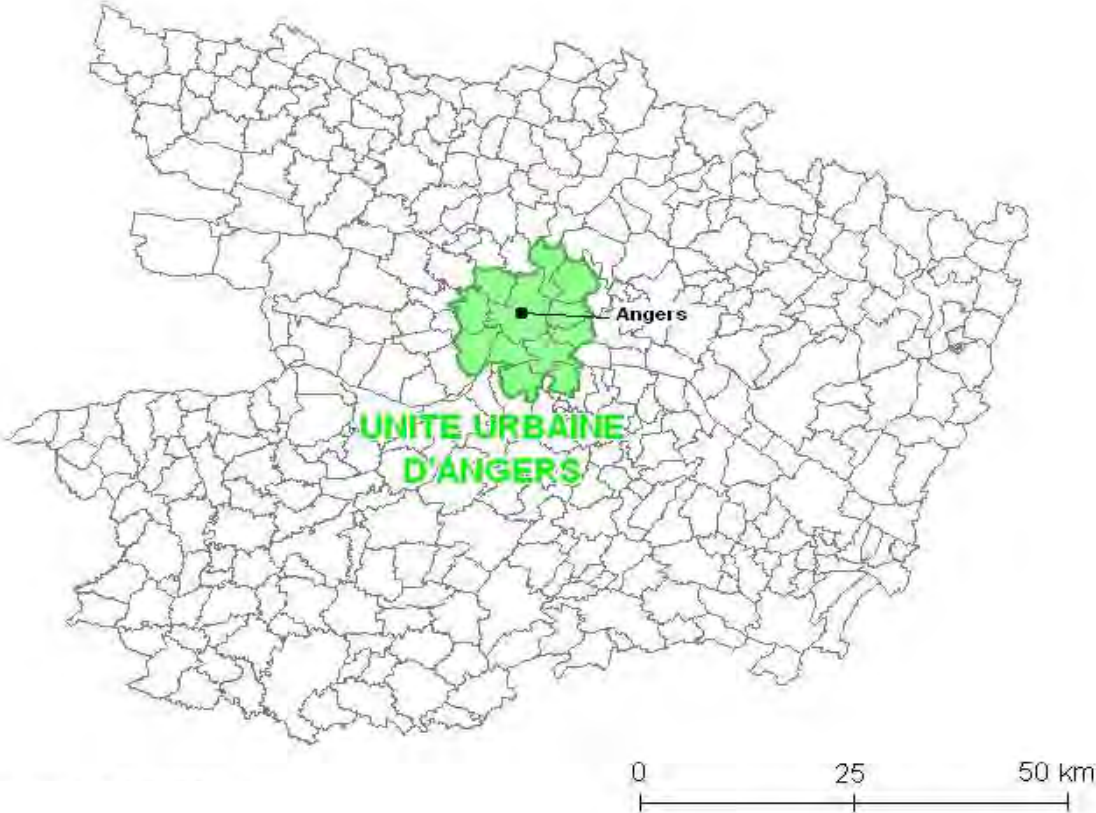
Encours de logements proposés à la vente à la fin du trimestre					
unité : Nombre de logements					
	15T4	16T1	16T2	16T3	16T4
Individuel (total)	0	0	7	7	
Collectif (par taille)					
1 et 2 pièces	0	0	0	0	
3 pièces	0	0	0	0	
4 pièces et +	0	0	0	0	
Total	0	0	0	0	



Délais d'écoulement de l'encours en mois de vente*					
	15T4	16T1	16T2	16T3	16T4
Logements individuels					
Logements collectifs					

* Délai d'écoulement de l'encours (en mois de vente) = 3 x (encours à la fin du trimestre T / moyenne des réservés des deux trimestres T-1 et T)

MAINE ET LOIRE



ECLN - Logements neufs (évolution sur 5 trimestres)

du 4ème trimestre 2015 au 4ème trimestre 2016

Zone: Maine-et-Loire

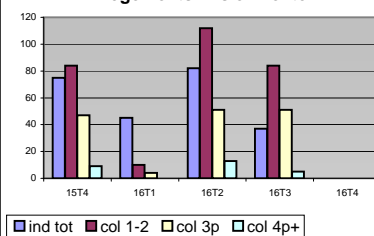
N. B. : L'enquête ECLN est exhaustive sur les programmes de construction de cinq logements et plus destinés à la vente aux particuliers

Logements mis en vente

unité : Nombre de logements

	15T4	16T1	16T2	16T3	16T4
Individuel (total)	75	45	82	37	
Collectif (par taille)					
1 et 2 pièces	84	10	112	84	
3 pièces	47	4	51	51	
4 pièces et +	9	0	13	5	
Total	140	14	176	140	

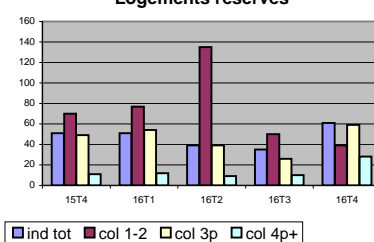
Logements mis en vente



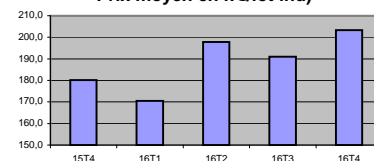
Logements réservés

	15T4	16T1	16T2	16T3	16T4
Nombre de logements					
Individuel (total)	51	51	39	35	61
Collectif (par taille)					
1 et 2 pièces	70	77	135	50	39
3 pièces	49	54	39	26	59
4 pièces et +	11	12	9	10	28
Total	130	143	183	86	126
Surface moyenne des logements (m2)					
Individuel (total)	88,3	78,8	84,1	81,5	85,2
Collectif (par taille)					
1 et 2 pièces	41,7	43,6	42,4	41,2	41,0
3 pièces	65,0	66,4	65,9	65,7	66,0
4 pièces et +	93,9	98,0	91,8	97,1	103,6
Total	54,9	56,8	49,9	55,1	66,6
Prix moyen des logements					
Individuel (K€/lot)	180,2	170,6	197,8	190,9	203,4
Collectif (€/m2)					
1 et 2 pièces	3 227	3 400	3 739	3 168	3 375
3 pièces	3 008	3 134	3 091	2 951	3 121
4 pièces et +	2 847	3 131	3 556	3 100	3 417
Total	3 074	3 243	3 540	3 076	3 272

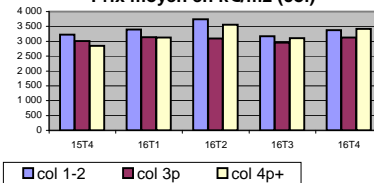
Logements réservés



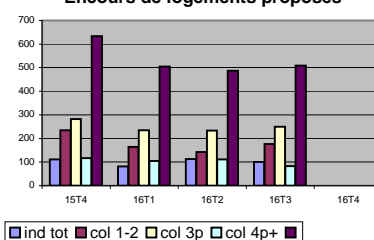
Prix moyen en k€/lot ind)



Prix moyen en €/m2 (col)



Encours de logements proposés



Encours de logements proposés à la vente à la fin du trimestre

unité : Nombre de logements

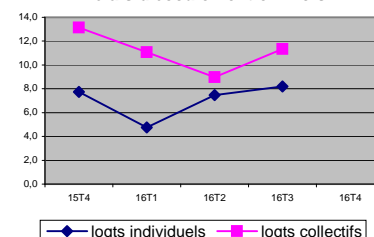
	15T4	16T1	16T2	16T3	16T4
Individuel (total)	111	81	112	101	
Collectif (par taille)					
1 et 2 pièces	235	164	142	176	
3 pièces	282	235	234	250	
4 pièces et +	116	105	111	83	
Total	633	504	487	509	

Délais d'écoulement de l'encours en mois de vente*

	15T4	16T1	16T2	16T3	16T4
Logements individuels	7,7	4,8	7,5	8,2	
Logements collectifs	13,1	11,1	9,0	11,4	

* Délai d'écoulement de l'encours (en mois de vente) = 3 x (encours à la fin du trimestre T / moyenne des réservés des deux trimestres T-1 et T)

Délais d'écoulement en mois



ECLN - Logements neufs (évolution sur 5 trimestres)

du 4ème trimestre 2015 au 4ème trimestre 2016

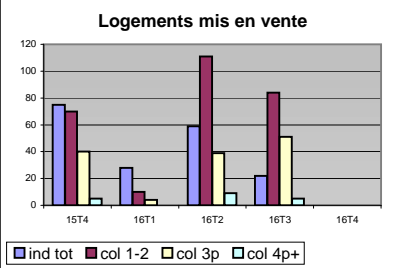
Zone: UU d'Angers

N. B. : L'enquête ECLN est exhaustive sur les programmes de construction de cinq logements et plus destinés à la vente aux particuliers

Logements mis en vente

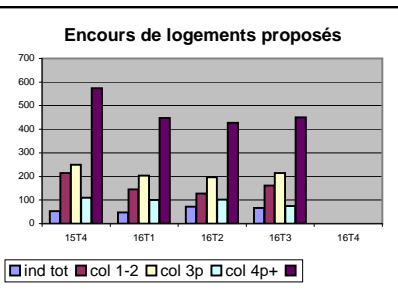
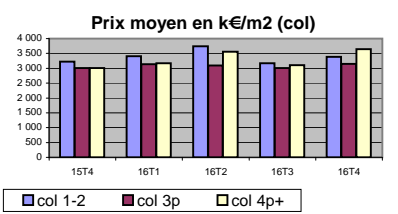
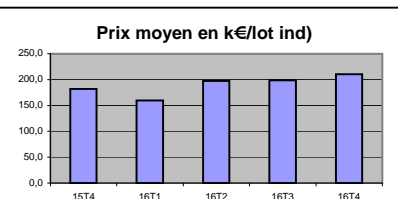
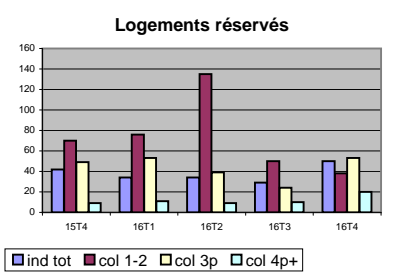
unité : Nombre de logements

	15T4	16T1	16T2	16T3	16T4
Individuel (total)	75	28	59	22	
Collectif (par taille)					
1 et 2 pièces	70	10	111	84	
3 pièces	40	4	39	51	
4 pièces et +	5	0	9	5	
Total	115	14	159	140	



Logements réservés

	15T4	16T1	16T2	16T3	16T4
Nombre de logements					
Individuel (total)	42	34	34	29	50
Collectif (par taille)					
1 et 2 pièces	70	76	135	50	38
3 pièces	49	53	39	24	53
4 pièces et +	9	11	9	10	20
Total	128	140	183	84	111
Surface moyenne des logements (m2)					
Individuel (total)	88,6	71,6	82,3	82,3	87,3
Collectif (par taille)					
1 et 2 pièces	41,7	43,6	42,4	41,2	40,9
3 pièces	65,0	66,5	65,9	65,3	65,0
4 pièces et +	96,8	99,0	91,8	97,1	97,0
Total	54,5	56,7	49,9	54,8	62,5
Prix moyen des logements					
Individuel (K€/lot)	181,8	159,9	197,5	198,6	210,5
Collectif (€/m2)					
1 et 2 pièces	3 227	3 409	3 739	3 168	3 387
3 pièces	3 008	3 140	3 091	3 004	3 144
4 pièces et +	3 007	3 174	3 556	3 100	3 648
Total	3 100	3 257	3 540	3 098	3 339



Encours de logements proposés à la vente à la fin du trimestre

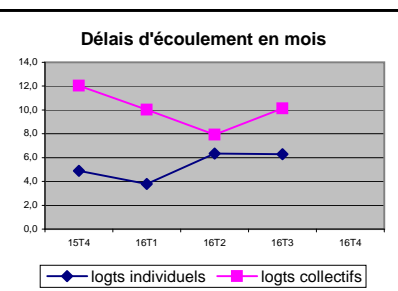
unité : Nombre de logements

	15T4	16T1	16T2	16T3	16T4
Individuel (total)	53	48	72	66	
Collectif (par taille)					
1 et 2 pièces	215	145	128	162	
3 pièces	249	203	197	215	
4 pièces et +	110	100	102	74	
Total	574	448	427	451	

Délais d'écoulement de l'encours en mois de vente*

	15T4	16T1	16T2	16T3	16T4
Logements individuels	4,9	3,8	6,4	6,3	
Logements collectifs	12,0	10,0	7,9	10,1	

* Délai d'écoulement de l'encours (en mois de vente) = 3 x (encours à la fin du trimestre T / moyenne des réservés des deux trimestres T-1 et T)



ECLN - Logements neufs (évolution sur 5 trimestres)

du 4ème trimestre 2015 au 4ème trimestre 2016

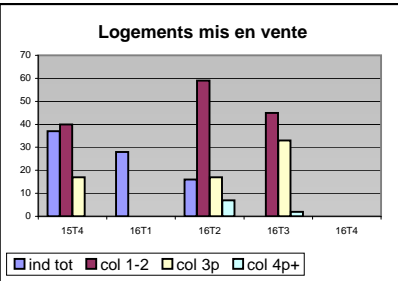
Zone: Ville d'Angers

N. B. : L'enquête ECLN est exhaustive sur les programmes de construction de cinq logements et plus destinés à la vente aux particuliers

Logements mis en vente

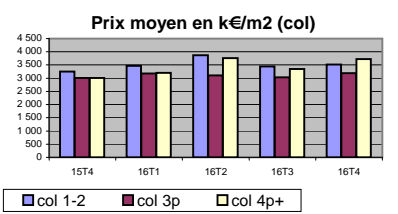
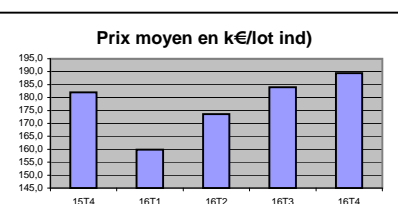
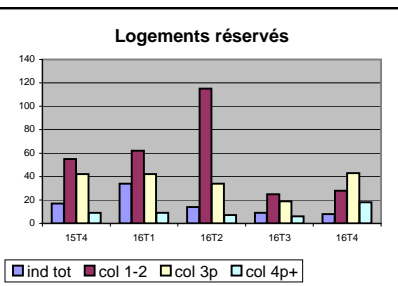
unité : Nombre de logements

	15T4	16T1	16T2	16T3	16T4
Individuel (total)	37	28	16	0	
Collectif (par taille)					
1 et 2 pièces	40	0	59	45	
3 pièces	17	0	17	33	
4 pièces et +	0	0	7	2	
Total	57	0	83	80	



Logements réservés

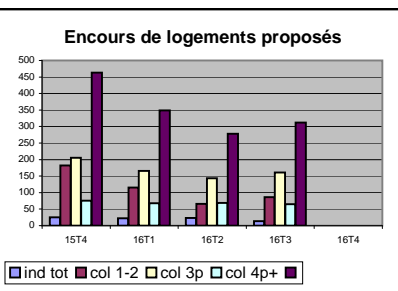
	15T4	16T1	16T2	16T3	16T4
Nombre de logements					
Individuel (total)	17	34	14	9	8
Collectif (par taille)					
1 et 2 pièces	55	62	115	25	28
3 pièces	42	42	34	19	43
4 pièces et +	9	9	7	6	18
Total	106	113	156	50	89
Surface moyenne des logements (m2)					
Individuel (total)	77,8	71,6	76,9	81,4	92,1
Collectif (par taille)					
1 et 2 pièces	41,7	43,5	42,4	37,7	40,4
3 pièces	65,1	67,3	66,1	64,9	65,0
4 pièces et +	96,8	97,7	94,3	106,2	98,8
Total	55,7	56,6	49,9	56,2	64,1
Prix moyen des logements					
Individuel (K€/lot)	182,1	159,9	173,5	184,0	189,4
Collectif (€/m2)					
1 et 2 pièces	3 256	3 472	3 868	3 443	3 521
3 pièces	3 009	3 179	3 103	3 029	3 191
4 pièces et +	3 007	3 200	3 762	3 353	3 722
Total	3 105	3 305	3 638	3 241	3 422



Encours de logements proposés à la vente à la fin du trimestre

unité : Nombre de logements

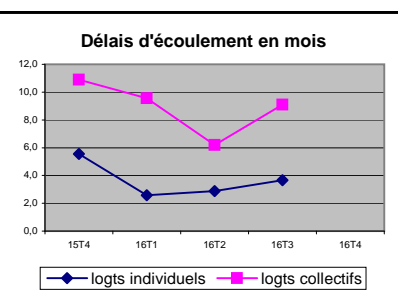
	15T4	16T1	16T2	16T3	16T4
Individuel (total)	25	22	23	14	
Collectif (par taille)					
1 et 2 pièces	182	115	66	86	
3 pièces	205	166	143	161	
4 pièces et +	76	68	69	65	
Total	463	349	278	312	



Délais d'écoulement de l'encours en mois de vente*

	15T4	16T1	16T2	16T3	16T4
Logements individuels	5,6	2,6	2,9	3,7	
Logements collectifs	10,9	9,6	6,2	9,1	

* Délai d'écoulement de l'encours (en mois de vente) = 3 x (encours à la fin du trimestre T / moyenne des réservés des deux trimestres T-1 et T)



ECLN - Logements neufs (évolution sur 5 trimestres)

du 4ème trimestre 2015 au 4ème trimestre 2016

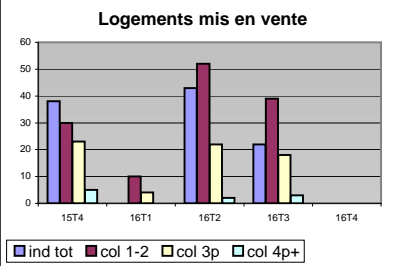
Zone: Banlieue d'Angers

N. B. : L'enquête ECLN est exhaustive sur les programmes de construction de cinq logements et plus destinés à la vente aux particuliers

Logements mis en vente

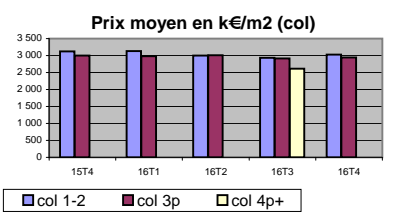
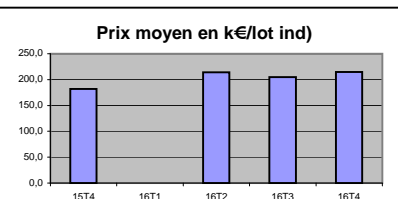
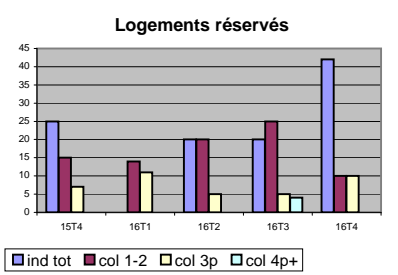
unité : Nombre de logements

	15T4	16T1	16T2	16T3	16T4
Individuel (total)	38	0	43	22	
Collectif (par taille)					
1 et 2 pièces	30	10	52	39	
3 pièces	23	4	22	18	
4 pièces et +	5	0	2	3	
Total	58	14	76	60	



Logements réservés

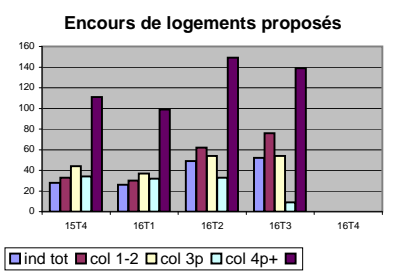
	15T4	16T1	16T2	16T3	16T4
Nombre de logements					
Individuel (total)	25	0	20	20	42
Collectif (par taille)					
1 et 2 pièces	15	14	20	25	10
3 pièces	7	11	5	5	10
4 pièces et +	0	ND	ND	4	ND
Total	22	27	27	34	22
Surface moyenne des logements (m2)					
Individuel (total)	96,0		86,1	82,8	86,3
Collectif (par taille)					
1 et 2 pièces	41,9	44,4	42,8	44,8	42,3
3 pièces	64,0	63,5	64,2	66,8	65,0
4 pièces et +		ND	ND	83,5	ND
Total	48,9	56,7	49,7	52,6	56,1
Prix moyen des logements					
Individuel (K€/lot)	181,7		214,3	205,1	214,5
Collectif (€/m2)					
1 et 2 pièces	3 121	3 137	2 999	2 938	3 030
3 pièces	3 000	2 983	3 011	2 913	2 939
4 pièces et +		ND	ND	2 617	ND
Total	3 071	3 057	2 969	2 873	2 956



Encours de logements proposés à la vente à la fin du trimestre

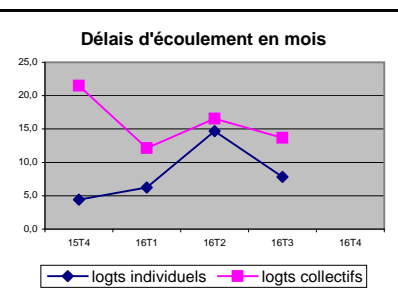
unité : Nombre de logements

	15T4	16T1	16T2	16T3	16T4
Individuel (total)	28	26	49	52	
Collectif (par taille)					
1 et 2 pièces	33	30	62	76	
3 pièces	44	37	54	54	
4 pièces et +	34	32	33	9	
Total	111	99	149	139	



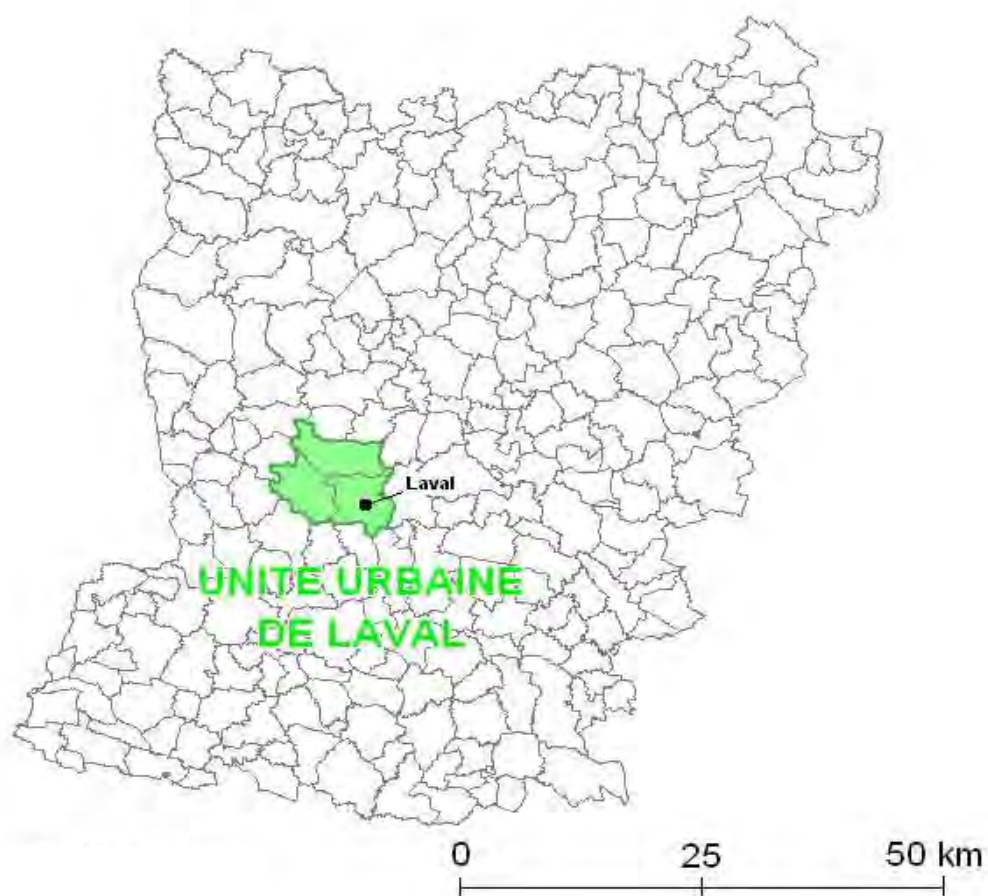
Délais d'écoulement de l'encours en mois de vente*

	15T4	16T1	16T2	16T3	16T4
Logements individuels	4,4	6,2	14,7	7,8	
Logements collectifs	21,5	12,1	16,6	13,7	



* Délai d'écoulement de l'encours (en mois de vente) = 3 x (encours à la fin du trimestre T / moyenne des réservés des deux trimestres T-1 et T)

MAYENNE



ECLN - Logements neufs (évolution sur 5 trimestres)

du 4ème trimestre 2015 au 4ème trimestre 2016

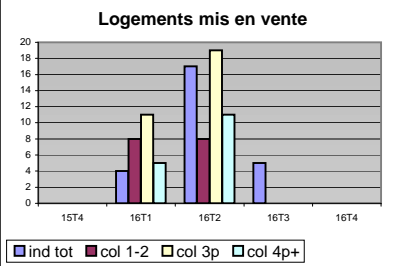
Zone: Mayenne

N. B. : L'enquête ECLN est exhaustive sur les programmes de construction de cinq logements et plus destinés à la vente aux particuliers

Logements mis en vente

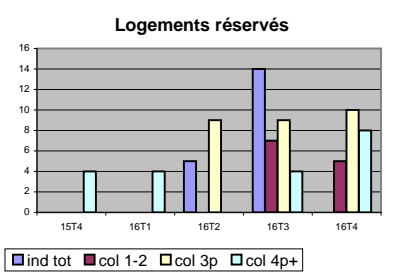
unité : Nombre de logements

	15T4	16T1	16T2	16T3	16T4
Individuel (total)	0	4	17	5	
Collectif (par taille)					
1 et 2 pièces	0	8	8	0	
3 pièces	0	11	19	0	
4 pièces et +	0	5	11	0	
Total	0	24	38	0	



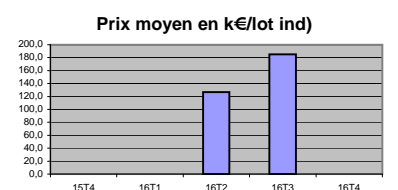
Logements réservés

	15T4	16T1	16T2	16T3	16T4
Nombre de logements					
Individuel (total)	0	0	5	14	ND
Collectif (par taille)					
1 et 2 pièces	ND	ND	ND	7	5
3 pièces	ND	ND	9	9	10
4 pièces et +	4	4	ND	4	8
Total	8	8	13	20	23



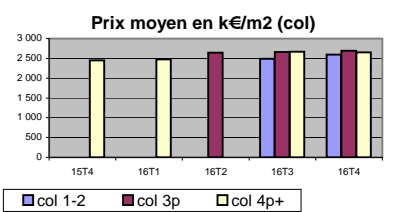
Surface moyenne des logements (m2)

	15T4	16T1	16T2	16T3	16T4
Individuel (total)			68,6	74,4	ND
Collectif (par taille)					
1 et 2 pièces	ND	ND	ND	48,4	46,6
3 pièces	ND	ND	67,8	65,6	65,6
4 pièces et +	112,8	103,0	ND	93,0	81,8
Total	88,9	80,9	69,9	65,1	67,1



Prix moyen des logements

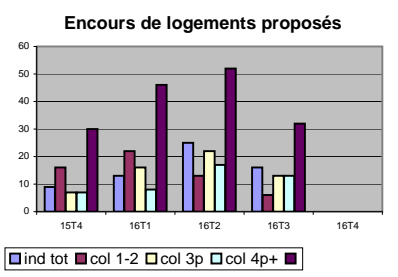
	15T4	16T1	16T2	16T3	16T4
Individuel (K€/lot)			126,7	185,0	ND
Collectif (€/m2)					
1 et 2 pièces	ND	ND	ND	2 492	2 592
3 pièces	ND	ND	2 646	2 662	2 696
4 pièces et +	2 453	2 476	ND	2 665	2 653
Total	2 437	2 524	2 573	2 619	2 662



Encours de logements proposés à la vente à la fin du trimestre

unité : Nombre de logements

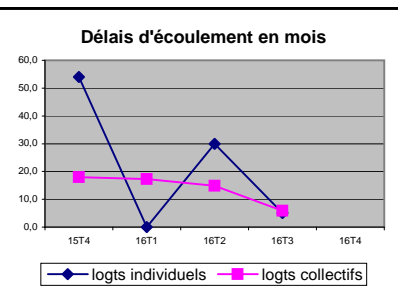
	15T4	16T1	16T2	16T3	16T4
Individuel (total)	9	13	25	16	
Collectif (par taille)					
1 et 2 pièces	16	22	13	6	
3 pièces	7	16	22	13	
4 pièces et +	7	8	17	13	
Total	30	46	52	32	



Délais d'écoulement de l'encours en mois de vente*

	15T4	16T1	16T2	16T3	16T4
Logements individuels	54,0		30,0	5,1	
Logements collectifs	18,0	17,3	14,9	5,8	

* Délai d'écoulement de l'encours (en mois de vente) = 3 x (encours à la fin du trimestre T / moyenne des réservés des deux trimestres T-1 et T)



ECLN - Logements neufs (évolution sur 5 trimestres)

du 4ème trimestre 2015 au 4ème trimestre 2016

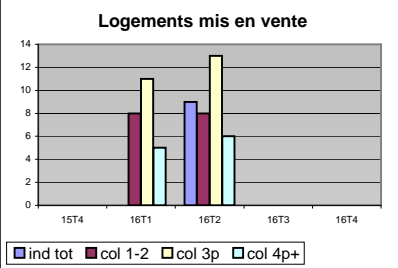
Zone: UU de Laval

N. B. : L'enquête ECLN est exhaustive sur les programmes de construction de cinq logements et plus destinés à la vente aux particuliers

Logements mis en vente

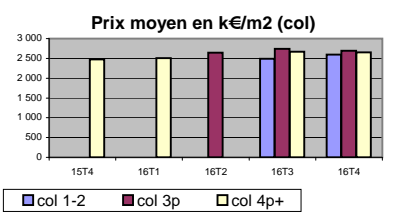
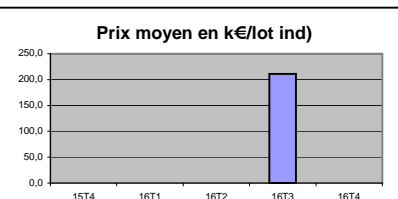
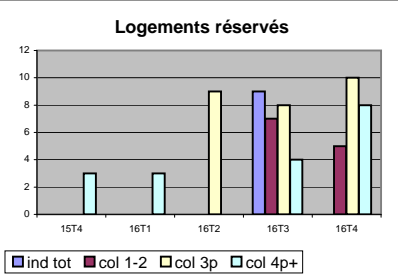
unité : Nombre de logements

	15T4	16T1	16T2	16T3	16T4
Individuel (total)	0	0	9	0	
Collectif (par taille)					
1 et 2 pièces	0	8	8	0	
3 pièces	0	11	13	0	
4 pièces et +	0	5	6	0	
Total	0	24	27	0	



Logements réservés

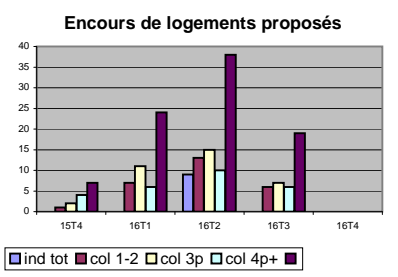
	15T4	16T1	16T2	16T3	16T4
Nombre de logements					
Individuel (total)	0	0	0	9	0
Collectif (par taille)					
1 et 2 pièces	ND	ND	ND	7	5
3 pièces	0	ND	9	8	10
4 pièces et +	3	3	ND	4	8
Total	5	7	13	19	23
Surface moyenne des logements (m2)					
Individuel (total)				72,3	
Collectif (par taille)					
1 et 2 pièces	ND	ND	ND	48,4	46,6
3 pièces		ND	67,8	64,8	65,6
4 pièces et +	114,7	105,7	ND	93,0	81,8
Total	93,2	78,9	69,9	64,7	67,1
Prix moyen des logements					
Individuel (K€/lot)				210,9	
Collectif (€/m2)					
1 et 2 pièces	ND	ND	ND	2 492	2 592
3 pièces		ND	2 646	2 741	2 696
4 pièces et +	2 477	2 503	ND	2 665	2 653
Total	2 502	2 548	2 573	2 649	2 662



Encours de logements proposés à la vente à la fin du trimestre

unité : Nombre de logements

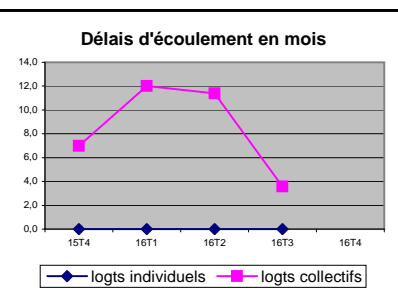
	15T4	16T1	16T2	16T3	16T4
Individuel (total)	0	0	9	0	
Collectif (par taille)					
1 et 2 pièces	1	7	13	6	
3 pièces	2	11	15	7	
4 pièces et +	4	6	10	6	
Total	7	24	38	19	



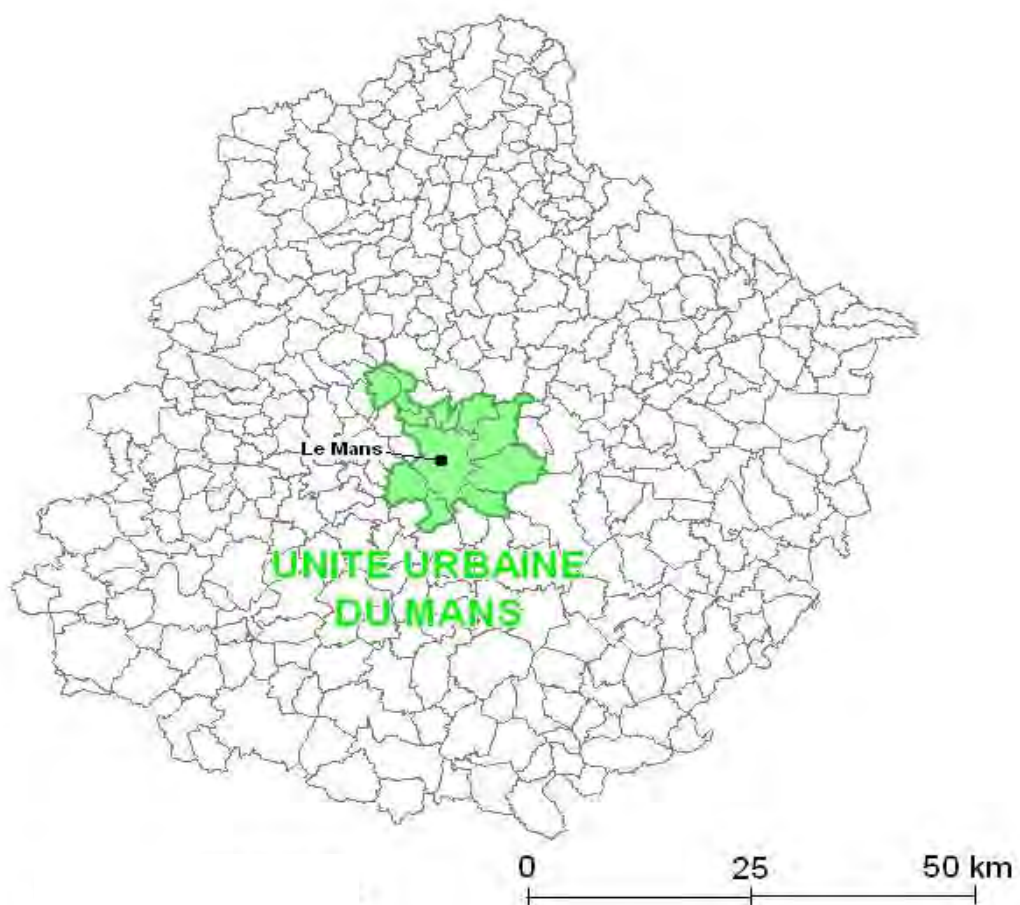
Délais d'écoulement de l'encours en mois de vente*

	15T4	16T1	16T2	16T3	16T4
Logements individuels	0,0			0,0	
Logements collectifs	7,0	12,0	11,4	3,6	

* Délai d'écoulement de l'encours (en mois de vente) = 3 x (encours à la fin du trimestre T / moyenne des réservés des deux trimestres T-1 et T)



SARTHE



ECLN - Logements neufs (évolution sur 5 trimestres)

du 4ème trimestre 2015 au 4ème trimestre 2016

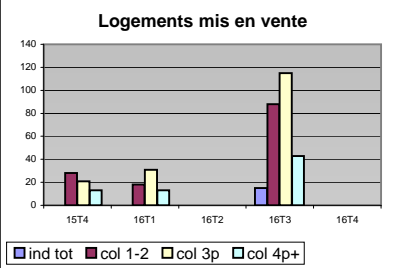
Zone: Sarthe

N. B. : L'enquête ECLN est exhaustive sur les programmes de construction de cinq logements et plus destinés à la vente aux particuliers

Logements mis en vente

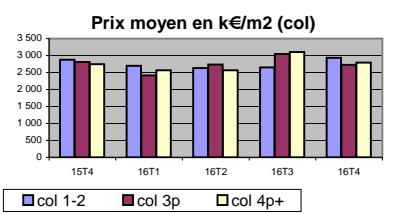
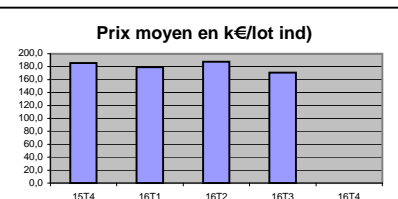
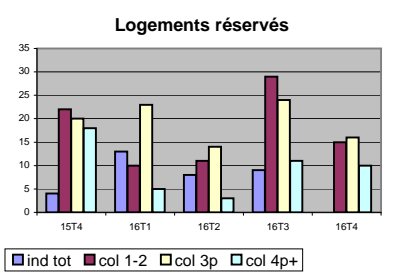
unité : Nombre de logements

	15T4	16T1	16T2	16T3	16T4
Individuel (total)	0	0	0	15	
Collectif (par taille)					
1 et 2 pièces	28	18	0	88	
3 pièces	21	31	0	115	
4 pièces et +	13	13	0	43	
Total	62	62	0	246	



Logements réservés

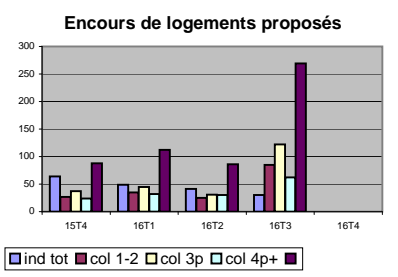
	15T4	16T1	16T2	16T3	16T4
Nombre de logements					
Individuel (total)	4	13	8	9	ND
Collectif (par taille)					
1 et 2 pièces	22	10	11	29	15
3 pièces	20	23	14	24	16
4 pièces et +	18	5	3	11	10
Total	60	38	28	64	41
Surface moyenne des logements (m2)					
Individuel (total)	82,0	86,1	83,1	78,3	ND
Collectif (par taille)					
1 et 2 pièces	41,1	42,8	40,1	45,4	43,3
3 pièces	69,2	59,1	65,9	65,8	70,2
4 pièces et +	89,6	98,2	83,7	97,2	95,1
Total	65,0	60,0	57,7	61,9	66,4
Prix moyen des logements					
Individuel (K€/lot)	185,8	179,2	187,5	170,6	ND
Collectif (€/m2)					
1 et 2 pièces	2 874	2 698	2 635	2 654	2 935
3 pièces	2 807	2 419	2 741	3 043	2 731
4 pièces et +	2 749	2 570	2 567	3 100	2 796
Total	2 799	2 504	2 685	2 929	2 802



Encours de logements proposés à la vente à la fin du trimestre

unité : Nombre de logements

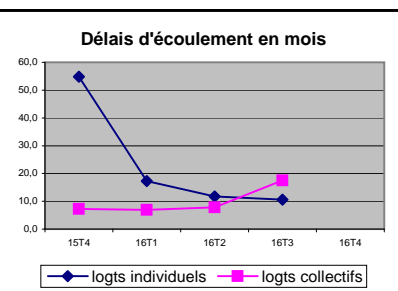
	15T4	16T1	16T2	16T3	16T4
Individuel (total)	64	49	41	30	
Collectif (par taille)					
1 et 2 pièces	27	35	25	85	
3 pièces	37	45	31	122	
4 pièces et +	24	32	30	62	
Total	88	112	86	269	



Délais d'écoulement de l'encours en mois de vente*

	15T4	16T1	16T2	16T3	16T4
Logements individuels	54,9	17,3	11,7	10,6	
Logements collectifs	7,2	6,9	7,8	17,5	

* Délai d'écoulement de l'encours (en mois de vente) = 3 x (encours à la fin du trimestre T / moyenne des réservés des deux trimestres T-1 et T)



ECLN - Logements neufs (évolution sur 5 trimestres)

du 4ème trimestre 2015 au 4ème trimestre 2016

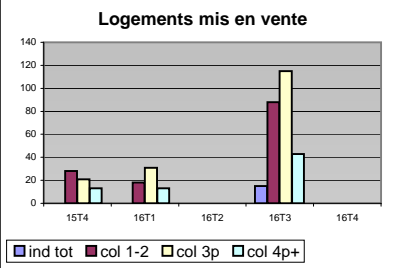
Zone: UU du Mans

N. B. : L'enquête ECLN est exhaustive sur les programmes de construction de cinq logements et plus destinés à la vente aux particuliers

Logements mis en vente

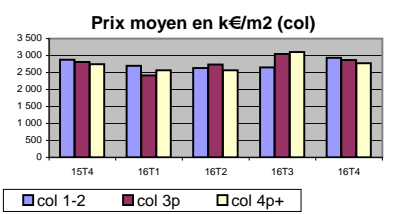
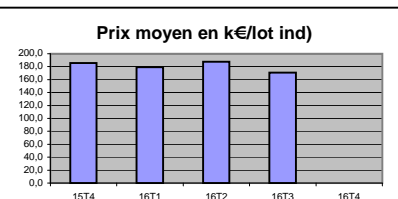
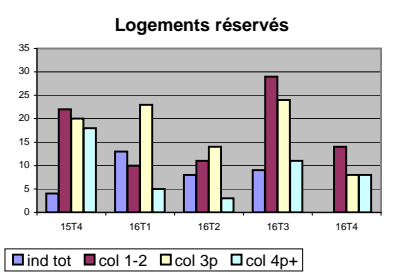
unité : Nombre de logements

	15T4	16T1	16T2	16T3	16T4
Individuel (total)	0	0	0	15	
Collectif (par taille)					
1 et 2 pièces	28	18	0	88	
3 pièces	21	31	0	115	
4 pièces et +	13	13	0	43	
Total	62	62	0	246	



Logements réservés

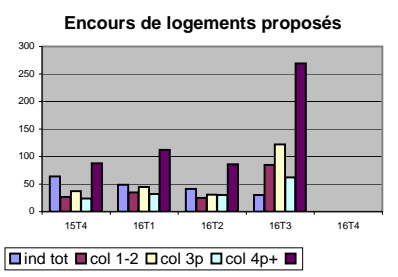
	15T4	16T1	16T2	16T3	16T4
Nombre de logements					
Individuel (total)	4	13	8	9	ND
Collectif (par taille)					
1 et 2 pièces	22	10	11	29	14
3 pièces	20	23	14	24	8
4 pièces et +	18	5	3	11	8
Total	60	38	28	64	30
Surface moyenne des logements (m2)					
Individuel (total)	82,0	86,1	83,1	78,3	ND
Collectif (par taille)					
1 et 2 pièces	41,1	42,8	40,1	45,4	43,1
3 pièces	69,2	59,1	65,9	65,8	61,4
4 pièces et +	89,6	98,2	83,7	97,2	96,6
Total	65,0	60,0	57,7	61,9	62,2
Prix moyen des logements					
Individuel (K€/lot)	185,8	179,2	187,5	170,6	ND
Collectif (€/m2)					
1 et 2 pièces	2 874	2 698	2 635	2 654	2 933
3 pièces	2 807	2 419	2 741	3 043	2 868
4 pièces et +	2 749	2 570	2 567	3 100	2 770
Total	2 799	2 504	2 685	2 929	2 848



Encours de logements proposés à la vente à la fin du trimestre

unité : Nombre de logements

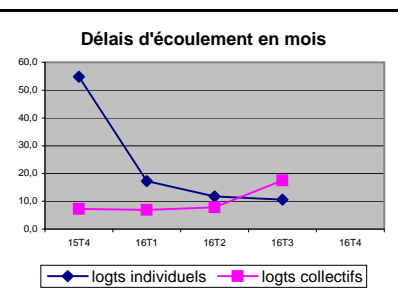
	15T4	16T1	16T2	16T3	16T4
Individuel (total)	64	49	41	30	
Collectif (par taille)					
1 et 2 pièces	27	35	25	85	
3 pièces	37	45	31	122	
4 pièces et +	24	32	30	62	
Total	88	112	86	269	



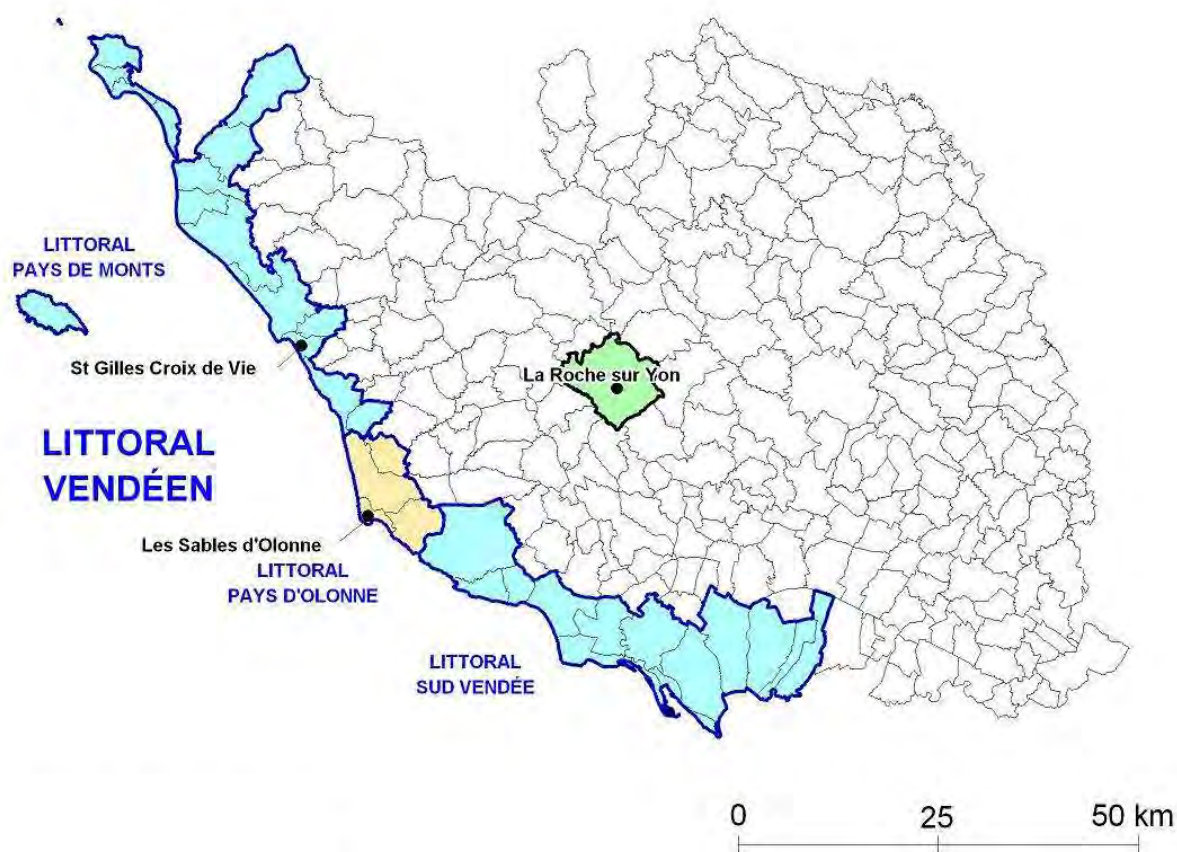
Délais d'écoulement de l'encours en mois de vente*

	15T4	16T1	16T2	16T3	16T4
Logements individuels	54,9	17,3	11,7	10,6	
Logements collectifs	7,2	6,9	7,8	17,5	

* Délai d'écoulement de l'encours (en mois de vente) = 3 x (encours à la fin du trimestre T / moyenne des réservés des deux trimestres T-1 et T)



VENDEE



ECLN - Logements neufs (évolution sur 5 trimestres)

du 4ème trimestre 2015 au 4ème trimestre 2016

Zone: Vendée

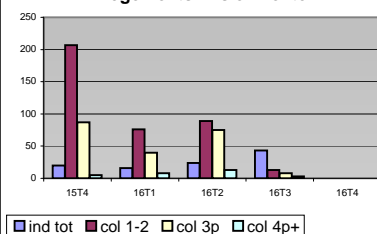
N. B. : L'enquête ECLN est exhaustive sur les programmes de construction de cinq logements et plus destinés à la vente aux particuliers

Logements mis en vente

unité : Nombre de logements

	15T4	16T1	16T2	16T3	16T4
Individuel (total)	20	16	24	43	
Collectif (par taille)					
1 et 2 pièces	207	76	89	13	
3 pièces	87	40	75	8	
4 pièces et +	5	8	13	3	
Total	299	124	177	24	

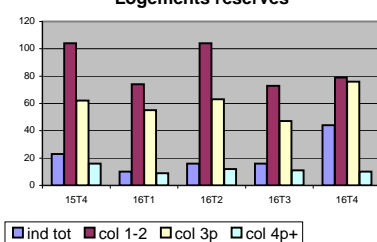
Logements mis en vente



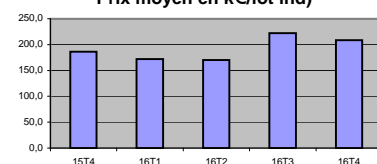
Logements réservés

	15T4	16T1	16T2	16T3	16T4
Nombre de logements					
Individuel (total)	23	10	16	16	44
Collectif (par taille)					
1 et 2 pièces	104	74	104	73	79
3 pièces	62	55	63	47	76
4 pièces et +	16	9	12	11	10
Total	182	138	179	131	165
Surface moyenne des logements (m2)					
Individuel (total)	70,3	62,3	74,8	80,0	70,7
Collectif (par taille)					
1 et 2 pièces	40,4	41,5	43,3	41,2	42,8
3 pièces	61,8	65,3	64,2	64,3	61,7
4 pièces et +	88,0	88,9	93,3	96,7	90,7
Total	51,9	54,1	54,0	54,1	54,4
Prix moyen des logements					
Individuel (K€/lot)	186,4	172,2	170,1	222,3	208,5
Collectif (€/m2)					
1 et 2 pièces	3 753	3 648	3 607	3 515	3 742
3 pièces	3 688	3 504	3 639	3 539	3 797
4 pièces et +	3 456	3 426	3 816	3 725	3 833
Total	3 682	3 555	3 644	3 557	3 780

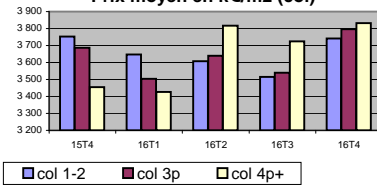
Logements réservés



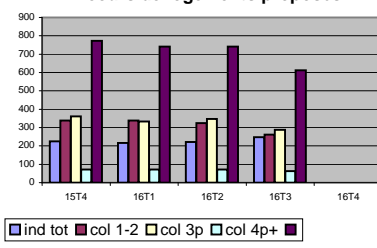
Prix moyen en k€/lot ind)



Prix moyen en k€/m2 (col)



Encours de logements proposés



Encours de logements proposés à la vente à la fin du trimestre

unité : Nombre de logements

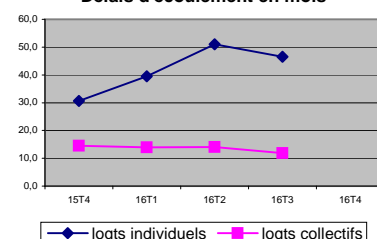
	15T4	16T1	16T2	16T3	16T4
Individuel (total)	225	217	221	248	
Collectif (par taille)					
1 et 2 pièces	339	338	324	262	
3 pièces	361	333	347	287	
4 pièces et +	72	71	71	63	
Total	772	742	742	612	

Délais d'écoulement de l'encours en mois de vente*

	15T4	16T1	16T2	16T3	16T4
Logements individuels	30,7	39,5	51,0	46,5	
Logements collectifs	14,6	13,9	14,0	11,8	

* Délai d'écoulement de l'encours (en mois de vente) = 3 x (encours à la fin du trimestre T / moyenne des réservés des deux trimestres T-1 et T)

Délais d'écoulement en mois



ECLN - Logements neufs (évolution sur 5 trimestres)

du 4ème trimestre 2015 au 4ème trimestre 2016

Zone: Zone Touristique Littorale 85

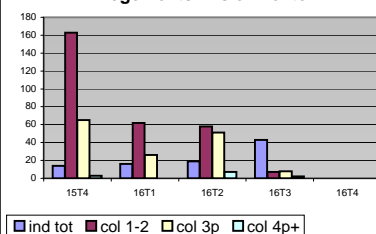
N. B. : L'enquête ECLN est exhaustive sur les programmes de construction de cinq logements et plus destinés à la vente aux particuliers

Logements mis en vente

unité : Nombre de logements

	15T4	16T1	16T2	16T3	16T4
Individuel (total)	14	16	19	43	
Collectif (par taille)					
1 et 2 pièces	163	62	58	7	
3 pièces	65	26	51	8	
4 pièces et +	3	0	7	2	
Total	231	88	116	17	

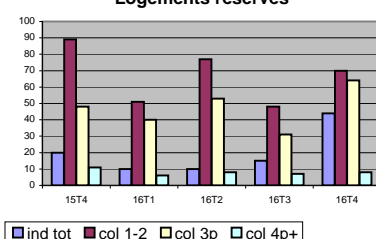
Logements mis en vente



Logements réservés

	15T4	16T1	16T2	16T3	16T4
Nombre de logements					
Individuel (total)	20	10	10	15	44
Collectif (par taille)					
1 et 2 pièces	89	51	77	48	70
3 pièces	48	40	53	31	64
4 pièces et +	11	6	8	7	8
Total	148	97	138	86	142

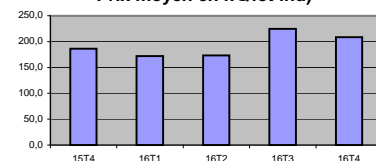
Logements réservés



Surface moyenne des logements (m2)

	15T4	16T1	16T2	16T3	16T4
Individuel (total)	70,5	62,3	69,6	79,2	70,7
Collectif (par taille)					
1 et 2 pièces	40,2	42,9	43,6	41,0	43,0
3 pièces	59,4	62,6	63,0	62,7	61,0
4 pièces et +	85,5	92,2	91,0	99,3	88,1
Total	49,8	54,1	53,8	53,6	53,7

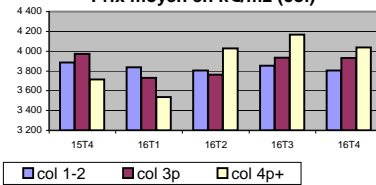
Prix moyen en k€/lot ind



Prix moyen des logements

	15T4	16T1	16T2	16T3	16T4
Individuel (K€/lot)	186,2	172,2	173,3	224,4	208,5
Collectif (€/m2)					
1 et 2 pièces	3 886	3 836	3 806	3 853	3 806
3 pièces	3 972	3 730	3 763	3 935	3 930
4 pièces et +	3 714	3 535	4 027	4 168	4 037
Total	3 898	3 754	3 808	3 936	3 891

Prix moyen en k€/m2 (col)

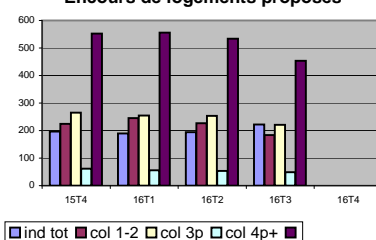


Encours de logements proposés à la vente à la fin du trimestre

unité : Nombre de logements

	15T4	16T1	16T2	16T3	16T4
Individuel (total)	197	189	194	222	
Collectif (par taille)					
1 et 2 pièces	225	245	227	184	
3 pièces	265	255	253	221	
4 pièces et +	62	56	54	49	
Total	552	556	534	454	

Encours de logements proposés

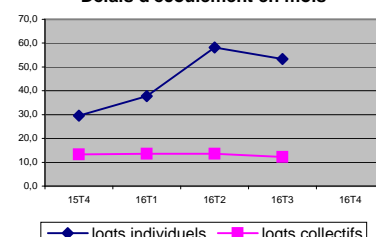


Délais d'écoulement de l'encours en mois de vente*

	15T4	16T1	16T2	16T3	16T4
Logements individuels	29,6	37,8	58,2	53,3	
Logements collectifs	13,3	13,6	13,6	12,2	

* Délai d'écoulement de l'encours (en mois de vente) = 3 x (encours à la fin du trimestre T / moyenne des réservés des deux trimestres T-1 et T)

Délais d'écoulement en mois



ECLN - Logements neufs (évolution sur 5 trimestres)

du 4ème trimestre 2015 au 4ème trimestre 2016

Zone: UU de la Roche-sur-Yon

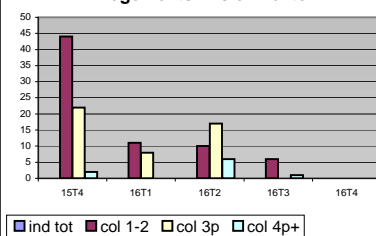
N. B. : L'enquête ECLN est exhaustive sur les programmes de construction de cinq logements et plus destinés à la vente aux particuliers

Logements mis en vente

unité : Nombre de logements

	15T4	16T1	16T2	16T3	16T4
Individuel (total)	0	0	0	0	0
Collectif (par taille)					
1 et 2 pièces	44	11	10	6	
3 pièces	22	8	17	0	
4 pièces et +	2	0	6	1	
Total	68	19	33	7	

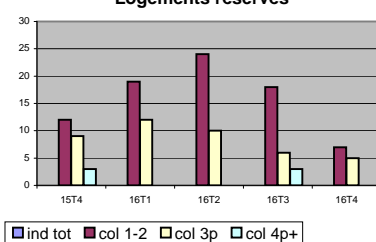
Logements mis en vente



Logements réservés

	15T4	16T1	16T2	16T3	16T4
Nombre de logements					
Individuel (total)	0	0	0	0	0
Collectif (par taille)					
1 et 2 pièces	12	19	24	18	7
3 pièces	9	12	10	6	5
4 pièces et +	3	ND	ND	3	0
Total	24	32	36	27	12

Logements réservés



Surface moyenne des logements (m2)

	15T4	16T1	16T2	16T3	16T4
Individuel (total)					
Collectif (par taille)					
1 et 2 pièces	42,4	37,4	42,1	40,6	41,1
3 pièces	71,8	69,0	70,8	70,7	66,2
4 pièces et +	87,0	ND	ND	92,3	0
Total	59,0	50,8	53,6	53,0	51,6

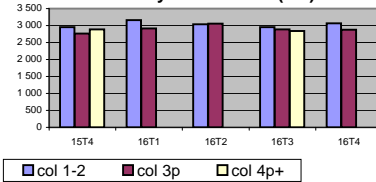
Prix moyen en k€/lot ind)



Prix moyen des logements

	15T4	16T1	16T2	16T3	16T4
Individuel (K€/lot)					
Collectif (€/m2)					
1 et 2 pièces	2 956	3 164	3 042	2 957	3 066
3 pièces	2 763	2 915	3 054	2 886	2 873
4 pièces et +	2 890	ND	ND	2 842	
Total	2 856	3 018	3 168	2 914	2 963

Prix moyen en k€/m2 (col)

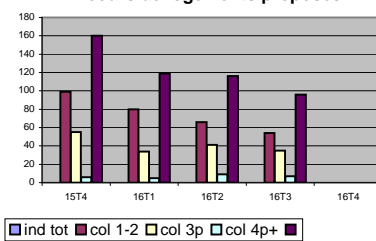


Encours de logements proposés à la vente à la fin du trimestre

unité : Nombre de logements

	15T4	16T1	16T2	16T3	16T4
Individuel (total)	0	0	0	0	0
Collectif (par taille)					
1 et 2 pièces	99	80	66	54	
3 pièces	55	34	41	35	
4 pièces et +	6	5	9	7	
Total	160	119	116	96	

Encours de logements proposés

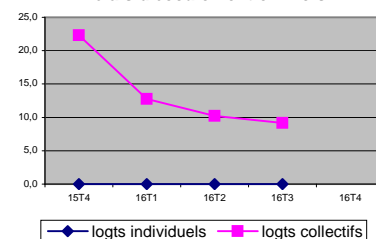


Délais d'écoulement de l'encours en mois de vente*

	15T4	16T1	16T2	16T3	16T4
Logements individuels					
Logements collectifs	22,3	12,8	10,2	9,1	

* Délai d'écoulement de l'encours (en mois de vente) = 3 x (encours à la fin du trimestre T / moyenne des réservés des deux trimestres T-1 et T)

Délais d'écoulement en mois



ECLN - Logements neufs (évolution sur 5 trimestres)

du 4ème trimestre 2015 au 4ème trimestre 2016

Zone: Littoral Pays de Monts

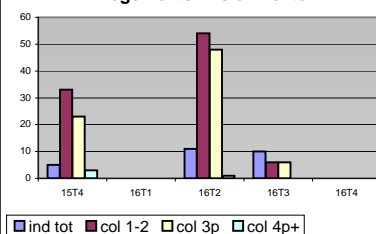
N. B. : L'enquête ECLN est exhaustive sur les programmes de construction de cinq logements et plus destinés à la vente aux particuliers

Logements mis en vente

unité : Nombre de logements

	15T4	16T1	16T2	16T3	16T4
Individuel (total)	5	0	11	10	
Collectif (par taille)					
1 et 2 pièces	33	0	54	6	
3 pièces	23	0	48	6	
4 pièces et +	3	0	1	0	
Total	59	0	103	12	

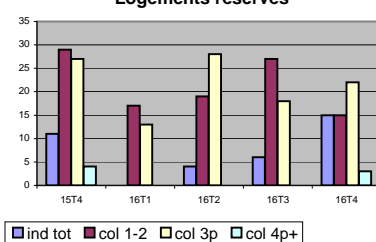
Logements mis en vente



Logements réservés

	15T4	16T1	16T2	16T3	16T4
Nombre de logements					
Individuel (total)	11	ND	4	6	15
Collectif (par taille)					
1 et 2 pièces	29	17	19	27	15
3 pièces	27	13	28	18	22
4 pièces et +	4	0	ND	ND	3
Total	60	30	49	47	40

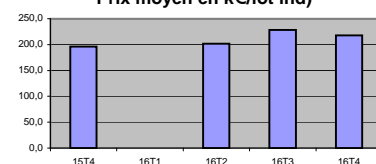
Logements réservés



Surface moyenne des logements (m2)

	15T4	16T1	16T2	16T3	16T4
Individuel (total)	82,0	ND	86,5	86,5	74,4
Collectif (par taille)					
1 et 2 pièces	35,3	41,6	41,3	38,4	37,9
3 pièces	56,5	57,7	62,2	62,5	58,1
4 pièces et +	102,0	0	ND	ND	87,7
Total	49,3	48,6	55,1	49,6	52,8

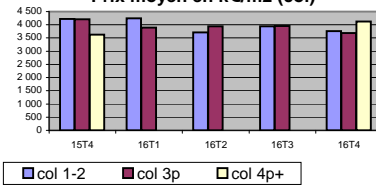
Prix moyen en k€/lot ind



Prix moyen des logements

	15T4	16T1	16T2	16T3	16T4
Individuel (K€/lot)	196,4	ND	201,9	228,5	217,8
Collectif (€/m2)					
1 et 2 pièces	4 216	4 247	3 711	3 940	3 755
3 pièces	4 212	3 892	3 939	3 952	3 692
4 pièces et +	3 627	0	ND	ND	4 129
Total	4 133	4 065	3 893	3 933	3 763

Prix moyen en k€/m2 (col)

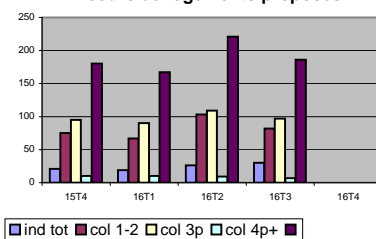


Encours de logements proposés à la vente à la fin du trimestre

unité : Nombre de logements

	15T4	16T1	16T2	16T3	16T4
Individuel (total)	21	19	26	30	
Collectif (par taille)					
1 et 2 pièces	75	67	103	82	
3 pièces	95	90	109	97	
4 pièces et +	10	10	9	7	
Total	180	167	221	186	

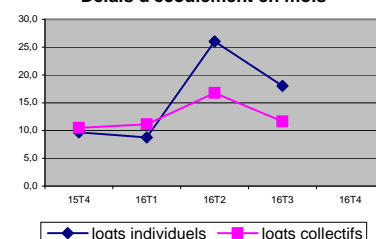
Encours de logements proposés



Délais d'écoulement de l'encours en mois de vente*

	15T4	16T1	16T2	16T3	16T4
Logements individuels	9,7	8,8	26,0	18,0	
Logements collectifs	10,5	11,1	16,8	11,6	

Délais d'écoulement en mois



* Délai d'écoulement de l'encours (en mois de vente) = 3 x (encours à la fin du trimestre T / moyenne des réservés des deux trimestres T-1 et T)

ECLN - Logements neufs (évolution sur 5 trimestres)

du 4ème trimestre 2015 au 4ème trimestre 2016

Zone: Littoral Pays d'Olonne

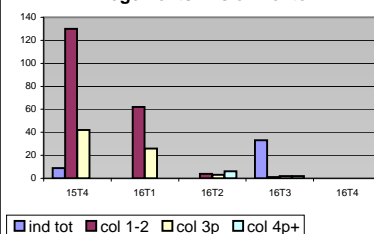
N. B. : L'enquête ECLN est exhaustive sur les programmes de construction de cinq logements et plus destinés à la vente aux particuliers

Logements mis en vente

unité : Nombre de logements

	15T4	16T1	16T2	16T3	16T4
Individuel (total)	9	0	0	33	
Collectif (par taille)					
1 et 2 pièces	130	62	4	1	
3 pièces	42	26	3	2	
4 pièces et +	0	0	6	2	
Total	172	88	13	5	

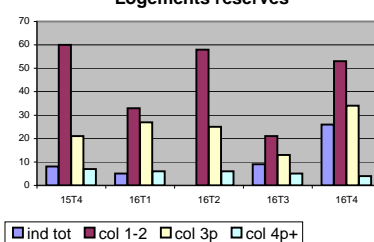
Logements mis en vente



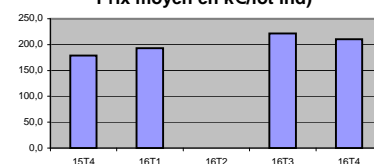
Logements réservés

	15T4	16T1	16T2	16T3	16T4
Nombre de logements					
Individuel (total)	8	5	ND	9	26
Collectif (par taille)					
1 et 2 pièces	60	33	58	21	53
3 pièces	21	27	25	13	34
4 pièces et +	7	6	6	5	4
Total	88	66	89	39	91
Surface moyenne des logements (m2)					
Individuel (total)	57,0	64,8	ND	74,3	70,1
Collectif (par taille)					
1 et 2 pièces	42,5	43,2	44,4	44,2	44,5
3 pièces	63,2	65,0	63,9	63,0	64,0
4 pièces et +	76,0	92,2	91,8	105,6	89,3
Total	50,1	56,6	53,1	58,4	53,7
Prix moyen des logements					
Individuel (K€/lot)	178,8	193,3	ND	221,7	210,1
Collectif (€/m2)					
1 et 2 pièces	3 754	3 650	3 835	3 757	3 785
3 pièces	3 697	3 661	3 571	3 913	3 533
4 pièces et +	3 780	3 535	3 956	4 297	4 261
Total	3 740	3 638	3 760	3 939	3 708

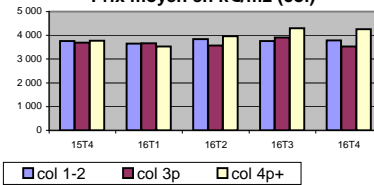
Logements réservés



Prix moyen en k€/lot ind)



Prix moyen en k€/m2 (col)

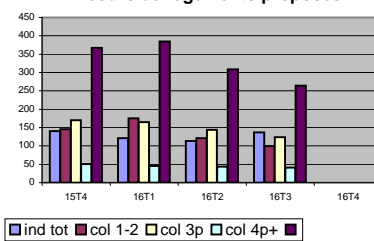


Encours de logements proposés à la vente à la fin du trimestre

unité : Nombre de logements

	15T4	16T1	16T2	16T3	16T4
Individuel (total)	140	121	113	137	
Collectif (par taille)					
1 et 2 pièces	146	175	121	99	
3 pièces	170	165	144	124	
4 pièces et +	51	45	44	41	
Total	367	385	309	264	

Encours de logements proposés

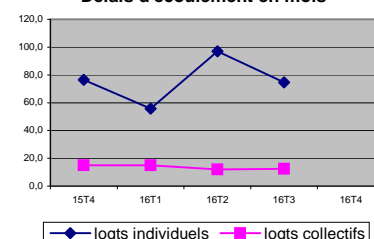


Délais d'écoulement de l'encours en mois de vente*

	15T4	16T1	16T2	16T3	16T4
Logements individuels	76,4	55,8	96,9	74,7	
Logements collectifs	15,1	15,0	12,0	12,4	

* Délai d'écoulement de l'encours (en mois de vente) = 3 x (encours à la fin du trimestre T / moyenne des réservés des deux trimestres T-1 et T)

Délais d'écoulement en mois

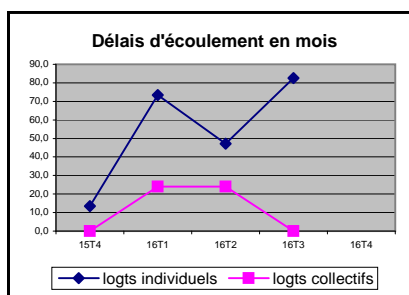
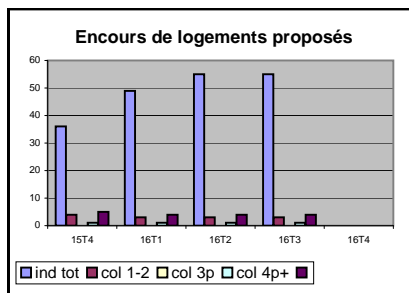
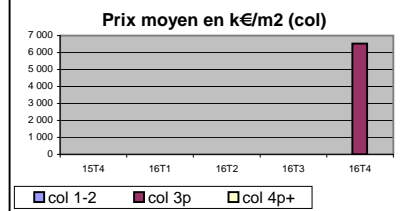
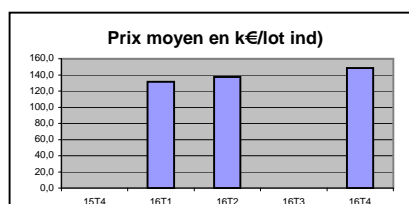
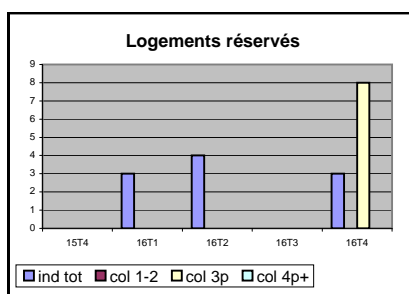
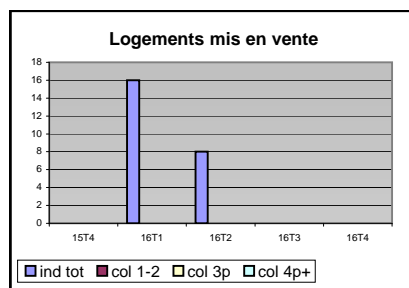


ECLN - Logements neufs (évolution sur 5 trimestres)

du 4ème trimestre 2015 au 4ème trimestre 2016

Zone: Littoral Sud Vendéen

N. B. : L'enquête ECLN est exhaustive sur les programmes de construction de cinq logements et plus destinés à la vente aux particuliers



Logements mis en vente					
unité : Nombre de logements					
	15T4	16T1	16T2	16T3	16T4
Individuel (total)	0	16	8	0	
Collectif (par taille)					
1 et 2 pièces	0	0	0	0	
3 pièces	0	0	0	0	
4 pièces et +	0	0	0	0	
Total	0	0	0	0	

Logements réservés					
	15T4	16T1	16T2	16T3	16T4
Nombre de logements					
Individuel (total)	ND	3	4	0	3
Collectif (par taille)					
1 et 2 pièces	0	ND	0	0	ND
3 pièces	0	0	0	0	8
4 pièces et +	0	0	0	0	ND
Total	0	ND	0	0	11
Surface moyenne des logements (m2)					
Individuel (total)	ND	56,3	54,3		57,3
Collectif (par taille)					
1 et 2 pièces		ND			ND
3 pièces					56,0
4 pièces et +					ND
Total		ND			56,3
Prix moyen des logements					
Individuel (K€/lot)	ND	131,7	137,3		148,4
Collectif (€/m2)					
1 et 2 pièces		ND			ND
3 pièces					6 536
4 pièces et +					ND
Total		ND			5 772

Encours de logements proposés à la vente à la fin du trimestre					
unité : Nombre de logements					
	15T4	16T1	16T2	16T3	16T4
Individuel (total)	36	49	55	55	
Collectif (par taille)					
1 et 2 pièces	4	3	3	3	
3 pièces	0	0	0	0	
4 pièces et +	1	1	1	1	
Total	5	4	4	4	

Délais d'écoulement de l'encours en mois de vente*					
	15T4	16T1	16T2	16T3	16T4
Logements individuels	13,5	73,5	47,1	82,5	
Logements collectifs		24,0	24,0		

* Délai d'écoulement de l'encours (en mois de vente) = 3 x (encours à la fin du trimestre T / moyenne des réservés des deux trimestres T-1 et T)

NOTICE METHODOLOGIQUE

1. CHAMP DE L'ENQUETE

1.1. - Champ géographique

Cette enquête, réalisée tous les trimestres par la Direction Régionale de l'Environnement, de l'Aménagement et du Logement, Service Connaissance et Evaluation, Division Statistiques, couvre l'ensemble de la région Pays de la Loire. Chaque département est découpé en zones représentatives des marchés du logement neuf les plus actifs. On en trouvera la composition en fin de brochure ; ces zones sont suivies individuellement.

1.2. - Destination

L'enquête porte exclusivement sur les permis de 5 logements et plus destinés à la vente. Sont pris en compte les programmes neufs ainsi que les programmes de rénovation ou restauration.

2. METHODE D'ENQUETE

Il s'agit d'une enquête avec stratification à 2 niveaux :

- niveau géographique : zone de marché homogène
- niveau du type de construction : individuel, collectif.

Dans la région Pays de la Loire, tous les permis de 5 logements et plus destinés à la vente sont enquêtés depuis le 1er janvier 1981. L'enquête est ainsi exhaustive. La base de sondage est constituée par le fichier des permis de construire ayant eu un avis favorable (fichier SITADEL). L'unité de sondage est le permis de construire.

La collecte des informations est assurée essentiellement par enquêteur. Le taux de réponse est pratiquement de 100 % depuis le début de l'enquête.

3. QUELQUES DEFINITIONS

3.1. - Logements mis en vente

Logements appartenant à des programmes de 5 logements et plus mis sur le marché pour la première fois, au cours du trimestre étudié.

3.2. - Logements vendus ou réservés avec dépôt d'arrhes (les deux termes seront utilisés indifféremment)

Logements appartenant à des programmes de 5 logements et plus, pour lesquels les promoteurs (professionnels ou occasionnels) ont enregistré une réservation avec dépôt d'arrhes au cours du trimestre étudié.

3.3. - Logements disponibles à la vente (encours)

Logements offerts à la vente au cours du trimestre étudié, qui n'ont pas fait l'objet de réservation avec dépôt d'arrhes au cours du dit trimestre et qui restent offerts à la vente.

3.4. - Prix (vente effective hors frais de notaire)

Individuel : Prix moyen des réservations au cours du trimestre pour le lot «maison et terrain», en euros.

Collectif : Prix moyen des appartements réservés au cours du trimestre en euros au m², garage exclu.

3.5. - Délai d'écoulement de l'encours

Pour le trimestre étudié, le délai d'écoulement de l'encours, correspond au nombre de mois nécessaires à l'écoulement de l'ensemble des logements disponibles, si le rythme des ventes restait celui qui a été observé au cours des deux derniers trimestres.

Ce délai théorique est égal au rapport :

$$\frac{\text{Encours X 3}}{\text{Moyenne des ventes des 2 derniers trimestres}}$$

3.6. - Taux de renouvellement

C'est le rapport du nombre des logements mis en vente au cours du trimestre sur celui de l'ensemble des logements à la vente en début de trimestre.

3.7. - Offre totale (*)

Le nombre total des logements offerts à la vente résulte de l'introduction, dans le stock du trimestre précédent, du nombre des logements mis en vente pour la première fois ce trimestre-ci corrigé du nombre des annulations de réservations du trimestre précédent.

3.8. - Taux de commercialisation

C'est le rapport du nombre des logements réservés au cours du trimestre sur celui de l'ensemble des logements offerts.

AVERTISSEMENT : L'activité réduite du marché de l'individuel groupé d'une part et la nécessité de se conformer aux règles du secret statistique d'autre part ne permettent pas la diffusion de certains résultats. Toutefois, des sorties spécifiques hors-brochure peuvent être étudiées par la Direction Régionale de l'Environnement, de l'Aménagement et du Logement.

ANNEXE 1

* communes nouvelles suite à la prise en compte du zonage 2010 INSEE sur les Unités Urbaines
nota : Le Pellerin a quitté l'Unité Urbaine de Nantes, Ecoflant et St-Sylvain-d'Anjou ont quitté l'Unité Urbaine d'Angers.

** communes nouvelles 2016 et 2017, fusion de plusieurs communes. De ce fait, à compter de la brochure du 4^e trimestre 2016, les zonages « Littoral Pays de Retz » et « Unité Urbaine d'Angers » ont été modifiées : les communes nouvelles de Villeneuve-en-Retz et des Garennes-sur-Loire, remplacent les anciennes communes de Bourgneuf-en-Retz et Juigné-sur-Loire.

COMPOSITION DES ZONAGES

UNITE URBAINE DE NANTES

44 009 Basse-Goulaine
44 018 Bouaye *
44 020 Bouguenais
44 026 Carquefou
44 035 La Chapelle-sur-Erdre
44 047 Couëron
44 071 Haute-Goulaine
44 074 Indre
44 101 La Montagne
44 109 Nantes
44 114 Orvault
44 130 Pont-Saint-Martin *
44 133 Port-Saint-Père *
44 143 Rezé
44 150 Saint-Aignan-Grandlieu *
44 162 Saint-Herblain
44 166 Saint-Jean-de-Boiseau
44 171 Saint-Léger-les-Vignes *
44 172 Sainte-Luce-sur-Loire
44 190 Saint-Sébastien-sur-Loire
44 194 Sautron
44 198 Les Sorinières

44 204 Thouaré-sur-Loire
44 215 Vertou

BANLIEUE DE NANTES

Unité urbaine de Nantes sans Nantes

PRESQU'ILE GUERANDAISE

44 006 Assérac
44 010 Batz-sur-Mer
44 049 Le Croisic
44 055 La Baule-Escoublac
44 069 Guérande
44 097 Mesquer
44 125 Piriac-sur-Mer
44 132 Pornichet
44 135 Le Pouliguen
44 211 La Turballe

LITTORAL PAYS DE RETZ

44 012 La Bernerie-en-Retz
44 021 Villeneuve-en-Retz **
44 106 Les Moutiers
44 126 La Plaine-sur-Mer

UNITE URBAINE D'ANGERS

49 007 Angers
49 015 Avrillé
44 020 Beaucozéz

49 035 Bouchemaine
49 167 Les Garennes-sur-Loire **
49 223 Mûrs-Erigné
49 246 Les Ponts-de-Cé

UNITE URBAINE DE LAVAL

53 054 Changé

53 119 Huisserie *
53 130 Laval

LOIRE ATLANTIQUE

44 131 Pornic
44 136 Préfailles
44 154 Saint-Brévin-les-Pins
44 182 Saint-Michel-Chef-Chef

ESTUAIRE DE LA LOIRE

44 019 Bouée
44 033 La Chapelle-Launay
44 046 Corsept
44 052 Donges
44 061 Frossay
44 080 Lavau-sur-Loire
44 103 Montoir-de-Bretagne
44 116 Paimboeuf
44 184 Saint-Nazaire
44 192 Saint-Viaud

ZONE TOURISTIQUE LITTORALE DE LOIRE ATLANTIQUE

Ensemble des communes de la presqu'île guérandaise et du littoral Pays de Retz

MAINE ET LOIRE

49 267 Saint-Barthélémy-d'Anjou
49 278 Sainte-Gemmes-sur-Loire
49 353 Trélazé

MAYENNE

53 201 Saint-Berthevin

SARTHE

UNITE URBAINE DU MANS

72 001 Aigné
72 003 Allonnes
72 008 Arnage
72 058 Changé
72 065 La Chapelle-Saint-Aubin
72 095 Couaines

72 146 Guécélard *
72 155 Laigné-en-Belin *
72 181 Le Mans
72 198 La Milesse
72 200 Moncé-en-Belin *
72 260 Ruaudin

72 287 Saint-Gervais-en-Belin *
72 310 Saint-Pavace
72 320 Saint-Saturnin *
72 328 Sargé-lès-le-Mans
72 350 Teloché *
72 386 Yvré-l'Evêque

UNITE URBAINE DE LA ROCHE-SUR-YON

85 191 La Roche-sur-Yon

ZONE TOURISTIQUE LITTORALE DE VENDEE DONT

LITTORAL PAYS DE MONTS

85 011 Barbâtre
85 012 La Barre-de-Monts
85 018 Beauvoir-sur-Mer
85 029 Bouin
85 035 Brétignolles-sur-Mer
85 083 L'Epine
85 088 Le Fenouiller
85 106 La Guérinière
85 113 L'Île-d'Yeu

85 163 Noirmoutier-en-L'Île
85 164 Notre-Dame-de-Monts
85 222 Saint-Gilles-Croix-de-Vie
85 226 Saint-Hilaire-de-Riez
85 234 Saint-Jean-de-Monts
85 243 Brem-sur-Mer

LITTORAL PAYS D'OLONNE

85 060 Château-d'Olonne
85 112 L'Île-d'Olonne
85 166 Olonne-sur-mer
85 Les Sables-d'Olonne

LITTORAL SUD VENDEE

85 001 L'Aiguillon-sur-mer
85 004 Angles

VENDEE

85 049 Champagné-les-marais
85 104 Grues
85 114 Jard-sur-mer
85 127 Longeville-sur-mer
85 185 Puyravault
85 255 Saint-Michel -en-l'Herm
85 267 Sainte-Radegonde-des-Noyers
85 278 Saint-Vincent-sur-Jard
85 288 Talmont-Saint-Hilaire
85 294 La Tranche-sur-mer
85 297 Triaize
85 307 La Faute-sur-mer

LES PUBLICATIONS

Tarifs à compter du 01/01/2009

A compter du 1er janvier 2009, nos publications sont disponibles gratuitement sur le site internet de la DREAL des Pays de la Loire à l'adresse suivante:

<http://www.pays-de-la-loire.developpement-durable.gouv.fr/> - rubriques: "Logement et Construction" - "Marchés du logement" - "statistiques de la construction"

Vous pouvez être tenus informés régulièrement de nos parutions sur simple demande à l'adresse : Dre-Pdl-IT.Statistiques@developpement-durable.gouv.fr

Les brochures mises en ligne sont les suivantes :

Les Statistiques de la Construction Neuve
La Commercialisation des Logements Neufs
Le Parc Locatif Social
L'Eco-prêt à taux zéro
La conjoncture construction-logement

LES LISTES DE PERMIS

en standard

- par département
- pour les logements ou les locaux
- sur papier ou support magnétique
- abonnement trimestriel ou annuel

↳ envoi de bulletins d'abonnements sur simple demande

en réponse à des demandes spécifiques

- liste rétroactive ou mensuelle
- zonage spécifique
- critères de sélection variés

↳ élaboration d'un devis à partir de votre demande

exemple d'adresse logement

INDICATIF	NOM ET ADRESSE	DATE AVIS	TYPE CONS.	SURFACES :	UTILISATION
COM AANODOS	DU MAITRE D'OUVRAGE CATEGORIE DE CONSTRUCTEUR	NAT. TRAVAUX	RESIDENCE	TERRAIN HABITATION LOCAUX	TYPE HEBERG TYPE COMMUN
	LIEUX DES TRAVAUX	NB. NIVEAUX	NBRE LOGTS		
069 98F1099	BOULAY-FOUILLOUX 9 RUE MARCEL GRAFFIN 72600 NEUFCHATEL PARTICULIER 72600 CHASSE	98-04 CONS. NEUVE 02	INDIVIDUEL PRINCIPALE 1	1 500 113 0	OCCUP. PERS.
LE BOURG					

exemple d'adresse locaux

INDICATIF	NOM ET ADRESSE	DATE AVIS	TYPE CONS.	LOCAUX	
COM AANODOS	DU MAITRE D'OUVRAGE CATEGORIE DE CONSTRUCTEUR	NAT. TRAVAUX	S. TERRAIN	DESTINATION	SURFACE
	LIEUX DES TRAVAUX	NB. NIVEAUX	NBRE LOGTS		
109 98Z3635	NANTES CENTRALE MOREAU PHILIPPE 36 RUE DE GRANDE BRETAGNE 44470 NANTES S.C.I. 44300 NANTES	98-04 CONS. NEUVE 02	 3970 0	STOCKAGE BUREAUX	938 783 1721
RUE DU MARCHÉ COMMUN					

Diffusion statistiques : **Daniel KALIOUDJOGLOU**

Direction Régionale de L'Environnement de l'Aménagement et du Logement des Pays de la Loire
 Service Connaissance des Territoires et Evaluation - Division Observation Etudes et Statistiques

5 rue Françoise Giroud - CS 16 326

44263 NANTES Cedex 2

Tél. : 02 72 74 74 52

Fax : 02 72 74 74 49

Mars 2017

photo communication DREAL/DDTM 44

rédaction et réalisation : Maël THEULIERE tél. : 02 72 74 74 50, Daniel KALIOUDJOGLOU tél. : 02 72 74 74 52

Direction régionale
de l'environnement,
de l'aménagement et du logement
Service connaissance des territoires et évaluation
5 rue Françoise Giroud CS 16 326
44263 NANTES Cedex 2
Tél : 02.72.74.73.00
Fax : 02.72.74.73.09
courriel : DREAL-Pays-de-la-Loire@
developpement-durable.gouv.fr

**Service connaissance des
territoires et évaluation**

**Division Observation
Etudes et Statistiques**

**Directrice de la publication :
Annick BONNEVILLE**

ISSN 2109-0017