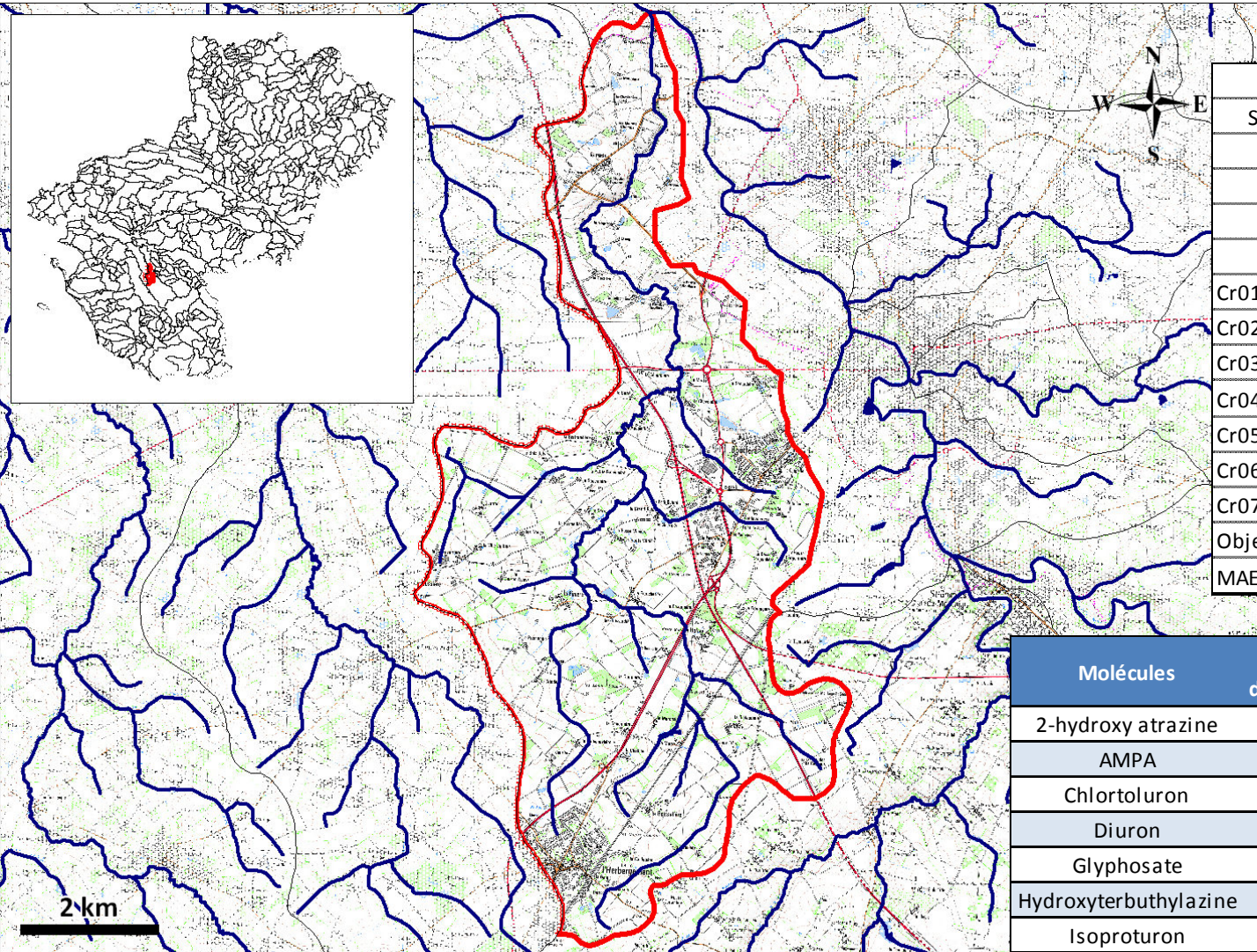


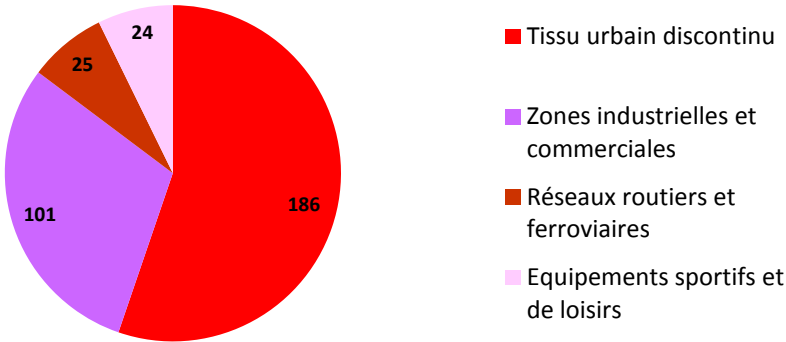
FRGR2056 – LE BLAISON ET SES AFFLUENTS DEPUIS LA SOURCE JUSQU'A SA CONFLUENCE AVEC LA MAINE



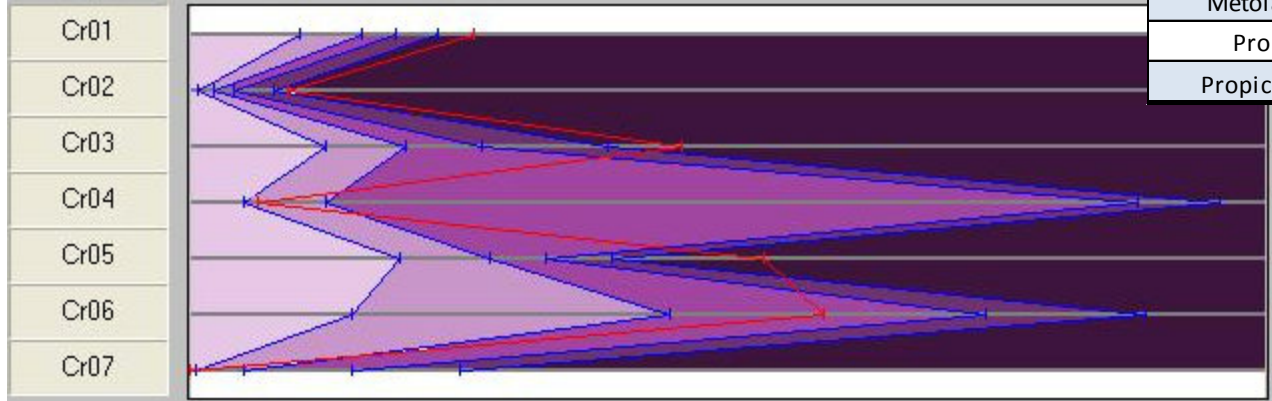
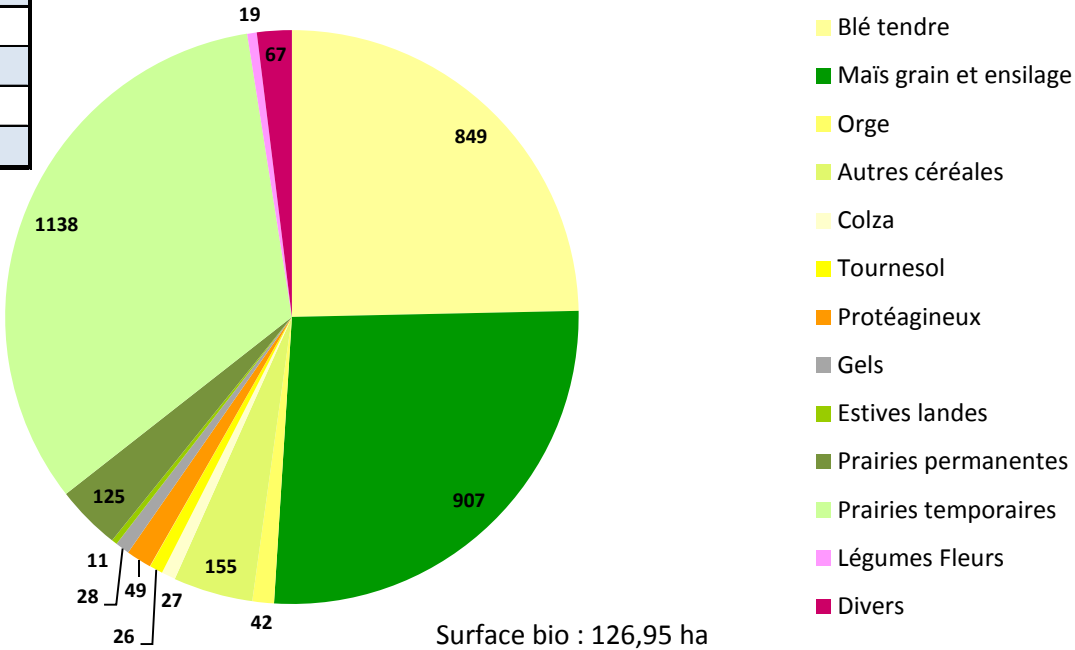
Fiche d'identité		
Superficie du bassin (ha)		4105
Station qualité n°		4145000
X		365 501
Y		6 678 812
distance		18.8 km
Cr01 - zones agricoles		2.24
Cr02 - zones non agricoles		0.30
Cr03 - qualité ESU 2010		16.86
Cr04 - qualité ESU tendance		-87.40
Cr05 - vulnérabilité ESU		30.63
Cr06 - vulnérabilité ESO		3.00
Cr07 - BAC Grenelle		0.00
Objectif chimique SDAGE		2015
MAE		NON

Molécules	Maximum détecté (µg/l)	Fréquence de détection
2-hydroxy atrazine	0.02	29%
AMPA	8.31	86%
Chlortoluron	0.15	29%
Diuron	0.11	43%
Glyphosate	1.19	57%
Hydroxyterbuthylazine	0.12	57%
Isoproturon	0.12	57%
Métolachlore	0.05	29%
Propanil	0.02	14%
Propiconazole	0.02	14%

Surfaces non agricoles (ha)



Surfaces agricoles (ha)



Observations :