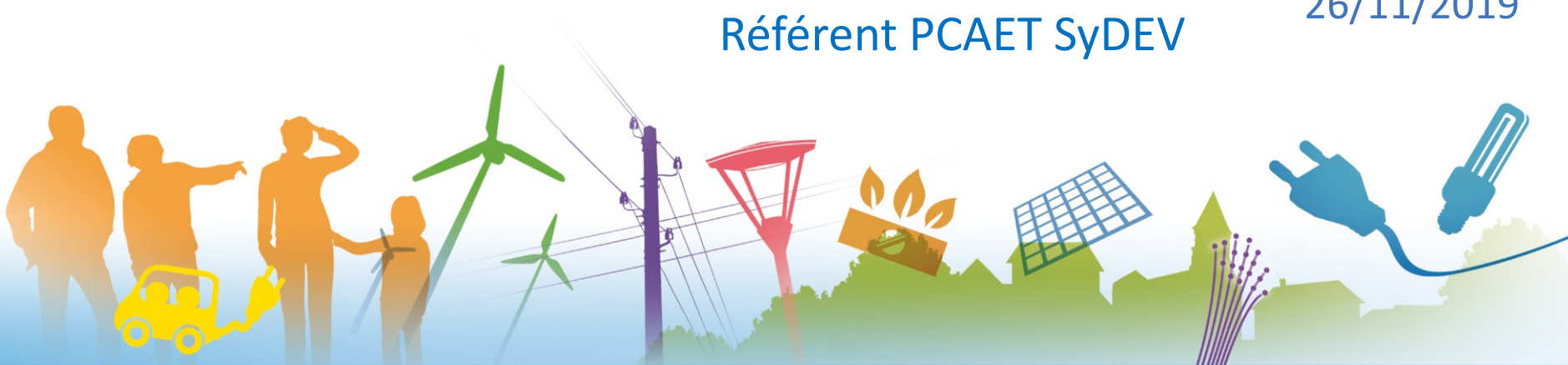


L'intégration des enjeux air- énergie-climat La prospective énergétique territoriale

Pierre Lecoutey
Réfèrent PCAET SyDEV

26/11/2019





1. Le positionnement du SyDEV :



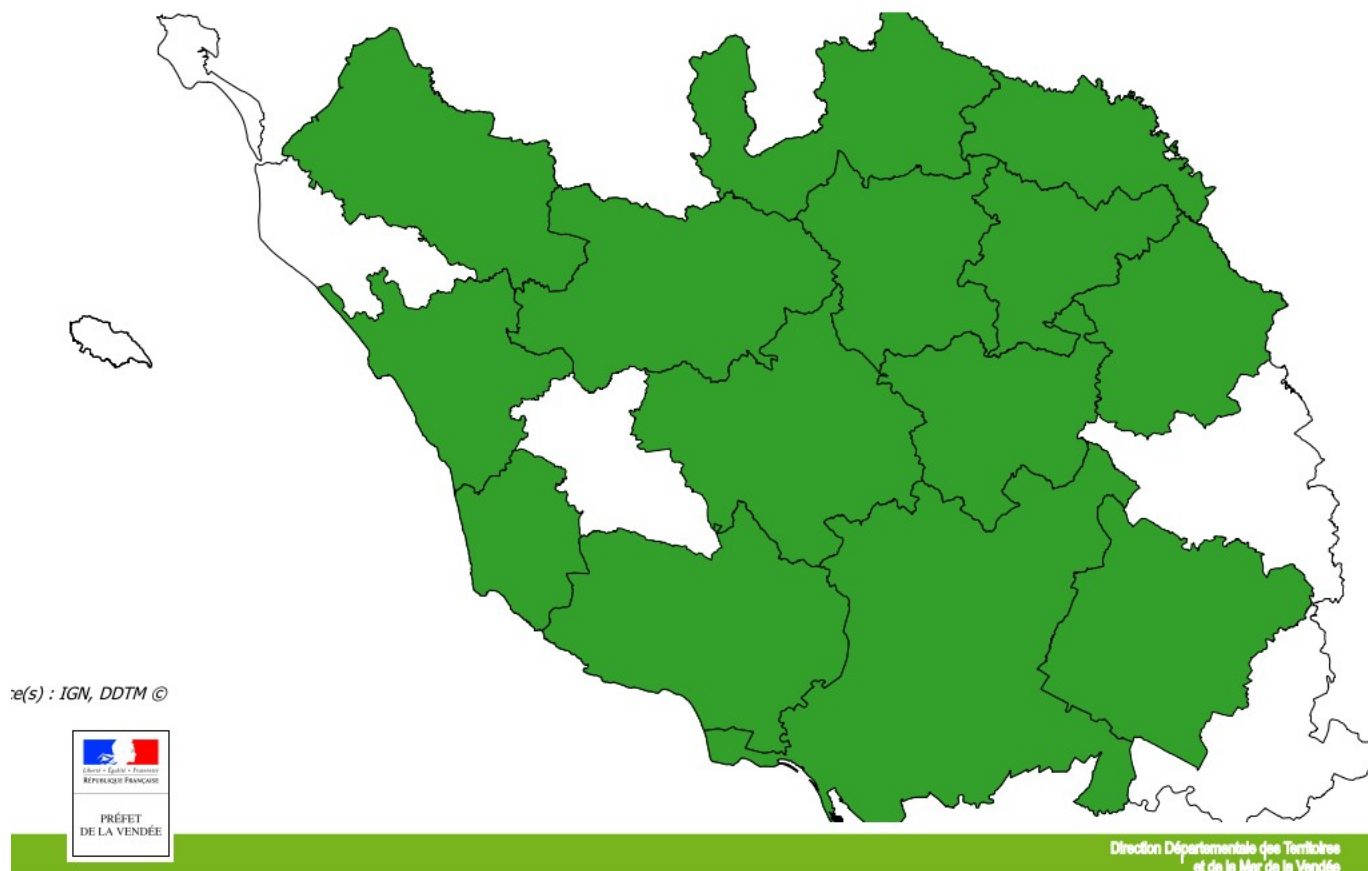
Le positionnement du SyDEV :

Un cadre fixé par la loi sur la transition énergétique de 2015

- **Région** : chef de fil en matière de climat, air et énergie
- **Syndicats d'énergie** : accompagnent les EPCI dans la transition énergétique via la **Commission Consultative de Coordination des Politiques Energétiques**
- **EPCI** : coordinatrices de la transition énergétique, chargées des PCAET
- **Commune** : échelon de proximité

Le positionnement du SyDEV :

20 EPCI (14 « obligés »)





Le positionnement du SyDEV

Sur le territoire

Lutte contre la **précarité énergétique**

Sensibilisation des citoyens

Animation du réseau départemental « Energie-Climat »

Dans le patrimoine des collectivités

Rénovation énergétique de l'**éclairage public**

Achat **d'énergie**

Suivi des consommations

Energies renouvelables

Rénovation énergétique des **bâtiments et logements**

Mobilité



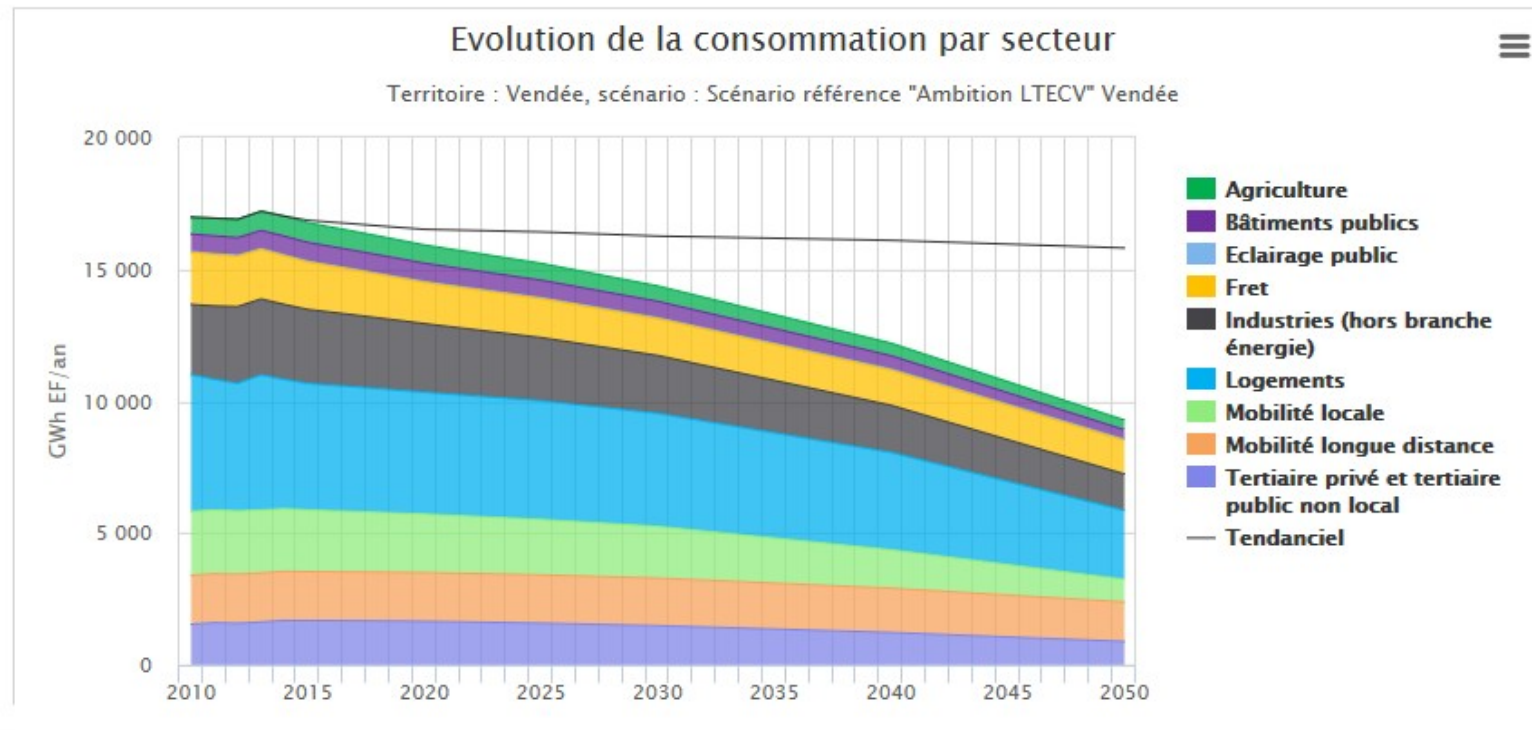
2. Les outils de prospective énergétique



PROSPER

- Outil de prospective énergétique réalisé par Energies Demain et le SIEL
- Scénario guide LTECV réalisé par les 3 syndicats SIEMML, SYDELA et SYDEV en lien avec la DREAL, mis à disposition des EPCI

PROSPER





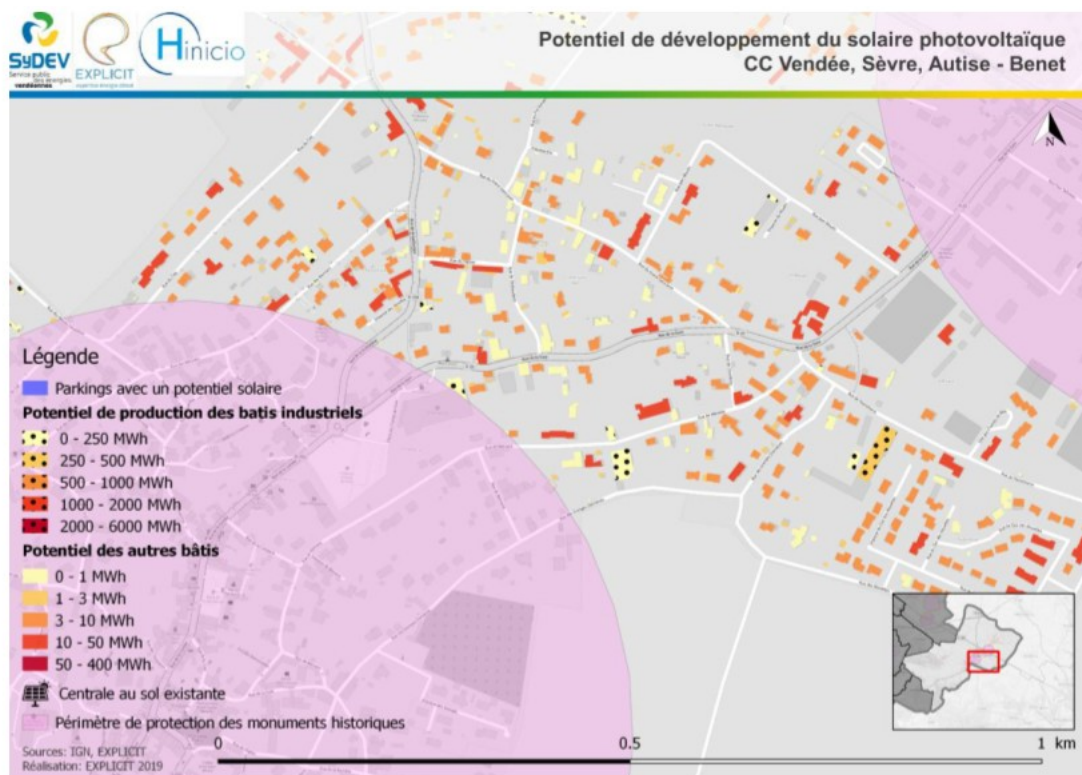
Etude de gisement Enr 2019

- Les énergies renouvelables étudiées
 - La production d'électricité
 - Le solaire photovoltaïque,
 - L'éolien,
 - L'hydroélectricité,
 - La production de chaleur
 - La géothermie,
 - La biomasse,
 - L'énergie solaire thermique,
 - La récupération de chaleur fatale,
 - L'aérothermie,
 - La méthanisation et les biocarburants
 - Hydrogène et Bio GNV



Cette étude doit permettre de contribuer à la définition des objectifs stratégiques chiffrés des PCAET

Etude de gisement Enr



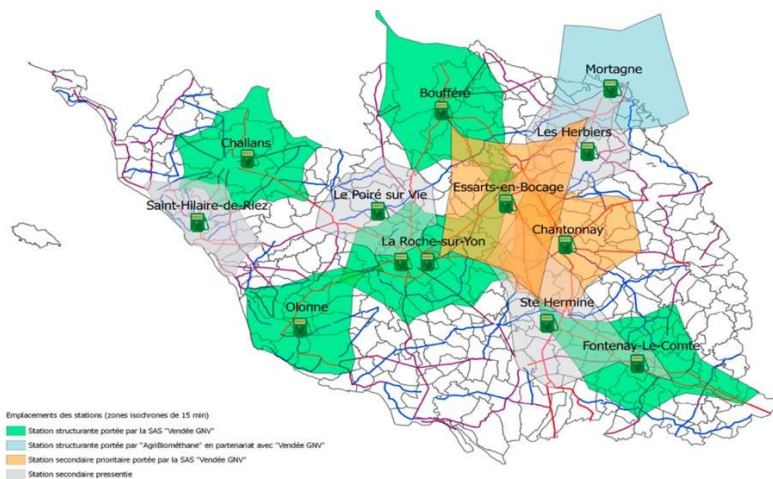
Exemple cadastre solaire – étude de gisement Enr SyDEV 2019



3. ZOOM Thématiques

Mobilité

- Les actions du SyDEV ;
 - Développement des bornes électriques
 - Développement des stations GNV
 - Développement de la filière hydrogène (AAP ADEME 2019)
 - Subvention à la réalisation de schéma directeur des déplacements



Projet de déploiement des 8 stations en lien avec la politique d'aménagement de 13 stations publiques à terme

*Programme de
déploiement des
stations publiques
BioGNV- SyDEV
2019*



Mobilité



Pistes de réflexion sur l'intégration de ces thématiques dans les PLUi :

- Fixer les orientations en matière de TC, mobilité douce, véhicules propres
- Emplacements réservés pour les TC, les voies douces et les bornes de recharge et stations
- Limiter les déplacements en véhicule (normes de stationnement, mutualisation des stationnements, densité, mixité fonctionnelle, ...)



Enr

- Les actions du SyDEV :
 - Réalisation d'une étude de gisement Enr
 - Evaluation de la capacité des réseaux
- Pistes de réflexion sur l'intégration de ces thématiques dans les PLUi :
 - Définir les orientations de développements des Enr
 - Favoriser l'installation d'Enr sur le bâti
 - Favoriser les bonnes inclinaisons de toiture, limiter les masques (exemple commune de Changé 72)
 - Obliger à la mise en place d'Enr pour les constructions (arrêté du 10 avril 2017) (exemple PLU de Grenoble bâti + de 1000 m2)
 - Autoriser un dépassement des règles, bonification de constructibilité ? (exemple PLU de Grenoble : dépassement de la hauteur autorisée pour la production d'Enr)
 - Favoriser l'installation d'Enr en dehors du bâti
 - Espace réservé pour les Enr (Eolien, solaire, méthanisation..)(Art L151-41)
 - Favoriser la plantation des haies



Habitat

- Les actions du SyDEV :
 - Subvention à la mise en place de plateformes de la rénovation énergétique
 - Subvention à la réalisation d'une étude AEU sur les lotissements et ZAC

 Pistes de réflexion sur l'intégration de ces thématiques dans les PLUi :

- Identifier les zones prioritaires
- Favoriser la performance thermique des bâtiments
 - Bonifier la constructibilité (article L151-28) pour les constructions performantes
 - Augmenter la densité
 - Préciser les principes d'orientation des constructions en fonction de l'exposition, des masques solaires, des vents dominants, etc. (par exemple dans les règlements de lotissement)
 - Isolation par l'extérieur (décret 17 juin 2016)
 - Droit au soleil ?



Réseau de chaleur

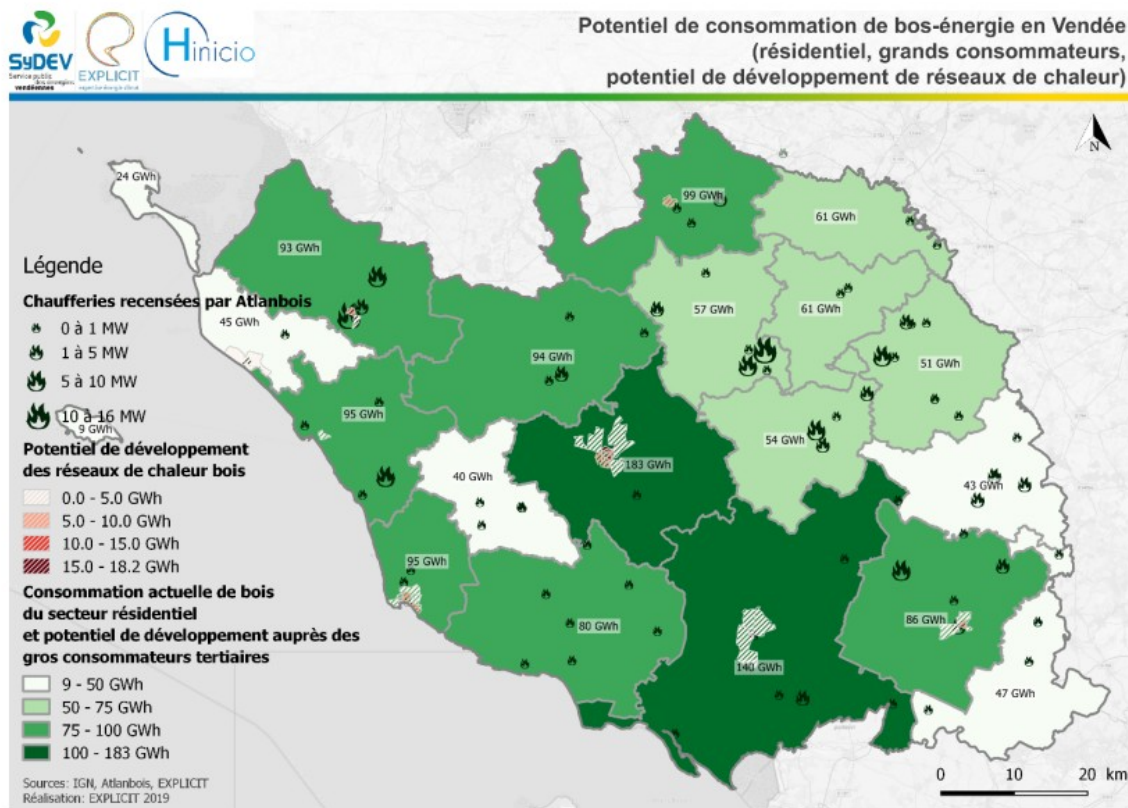
- Les actions du SyDEV :
 - Identification des zones propices aux réseaux de chaleur
 - Mobilisation des collectivités dans le cadre des PILE (Priorisation des investissements liés à l'énergie)



Pistes de réflexion sur l'intégration de ces thématiques dans les PLUi :

- Fixer les orientations en matière de développement des réseaux de chaleur
- Favoriser la création de réseau de chaleur
 - Emplacements réservés, augmenter la densité
- Favoriser le raccordement au réseau de chaleur
 - Procédure de classement en réseau de chaleur (art L 712-1)
 - Exemple d'obligation du raccordement au réseau de chaleur dans le CCCT de l'écoquartier Bastille à Grenoble

ZOOM thématiques



Exemple de potentiel réseau de chaleur – étude de gisement Enr SyDEV 2019



Guide FNCCR 2019 : Intégrer l'énergie dans l'urbanisme et la planification territoriale :

<http://www.fnccr.asso.fr/wp-content/uploads/2019/04/Guide-int%C3%A9grer-l%C3%A9nergie-dans-lurbanisme-et-la-planification-territoriale-2.pdf>

Merci de votre attention

Pierre LECOUTEY
Animateur du réseau départemental
Energie-Climat
Tél :02 51 45 88 17 Portable :06 45 15 03 00
p.lecoutey@sydev-vendee.fr

L'énergie au service des communes et intercommunalités de Vendée

