

Le Schéma Régional de Cohérence Ecologique

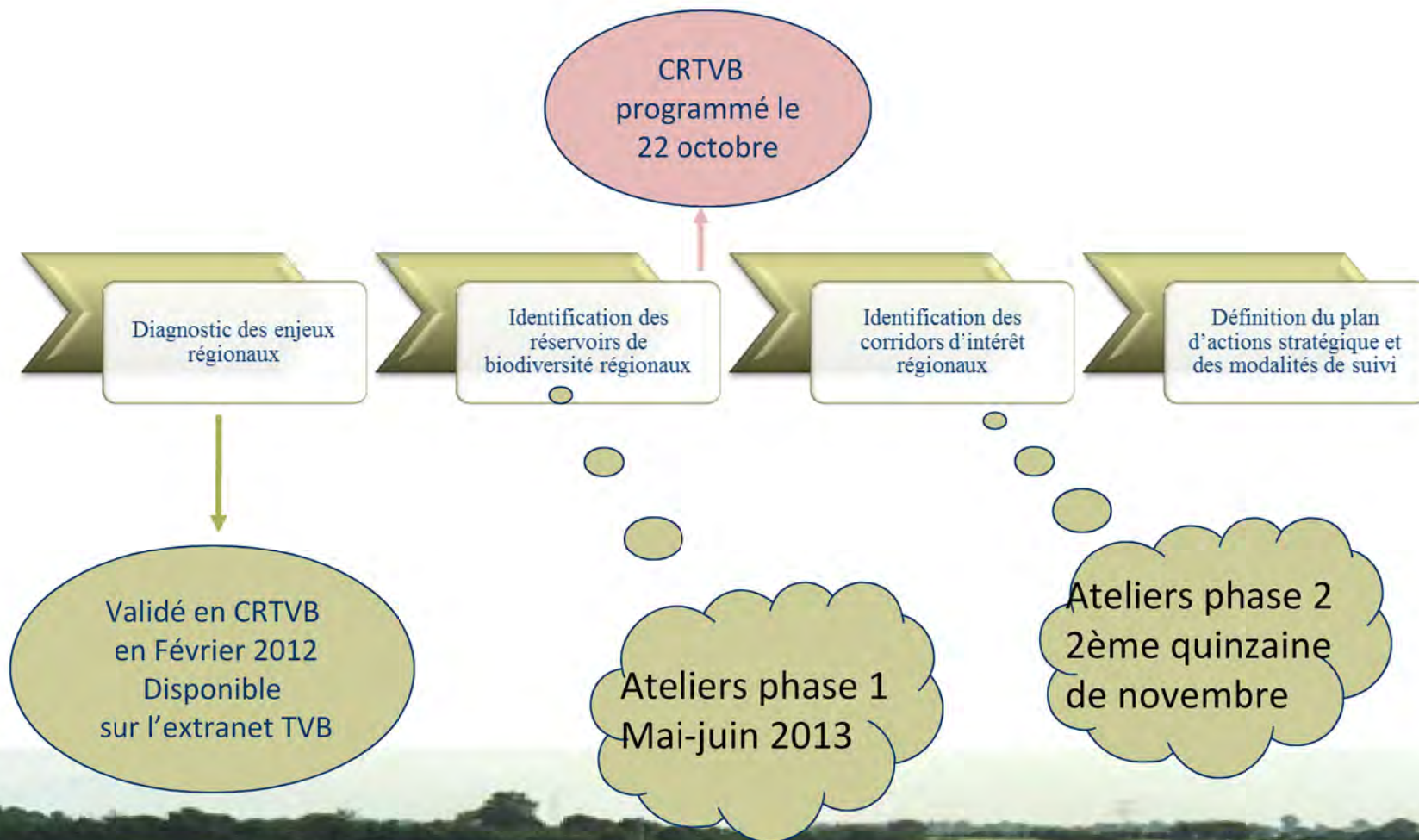
Pays de la Loire



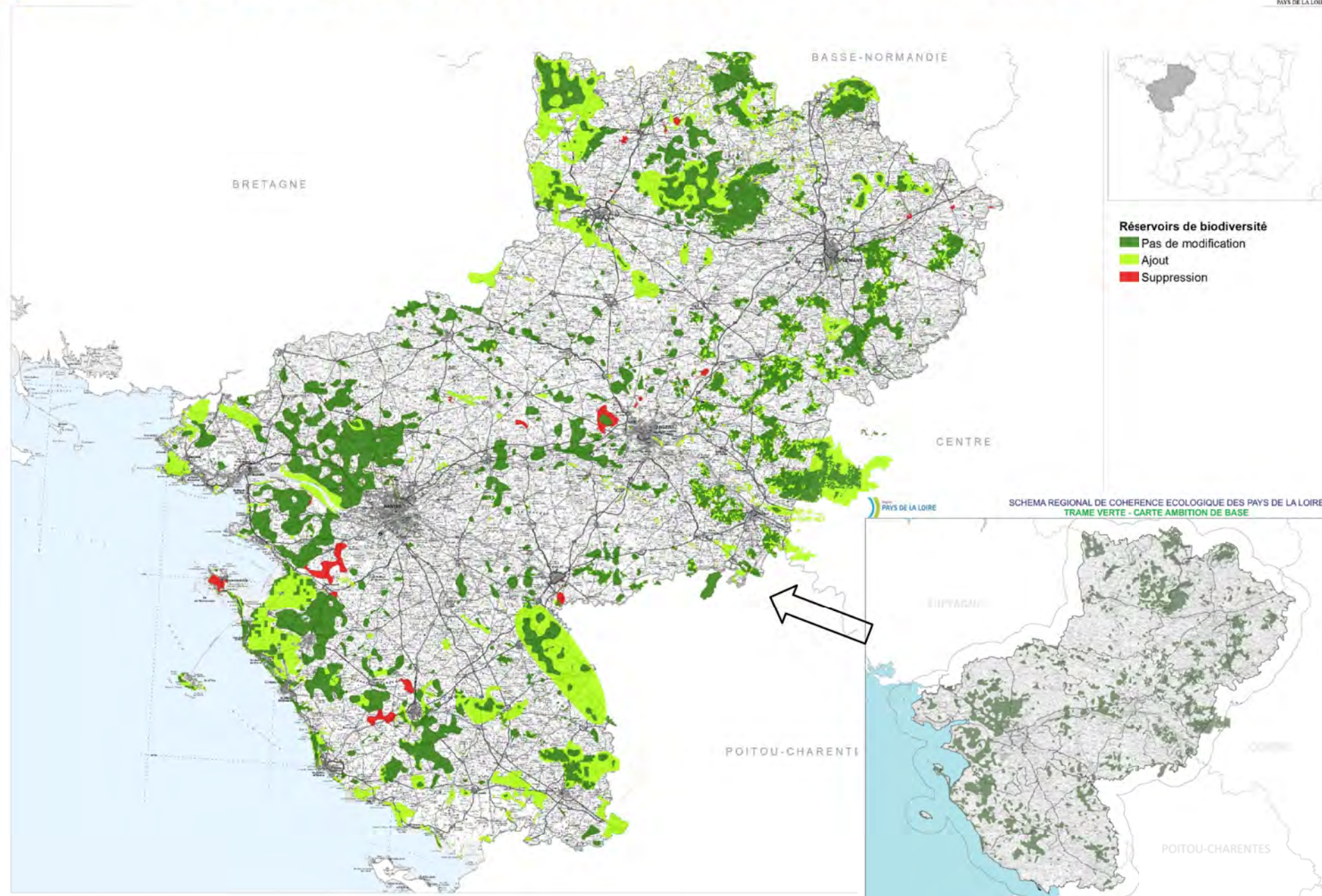


Le SRCE des PdL:

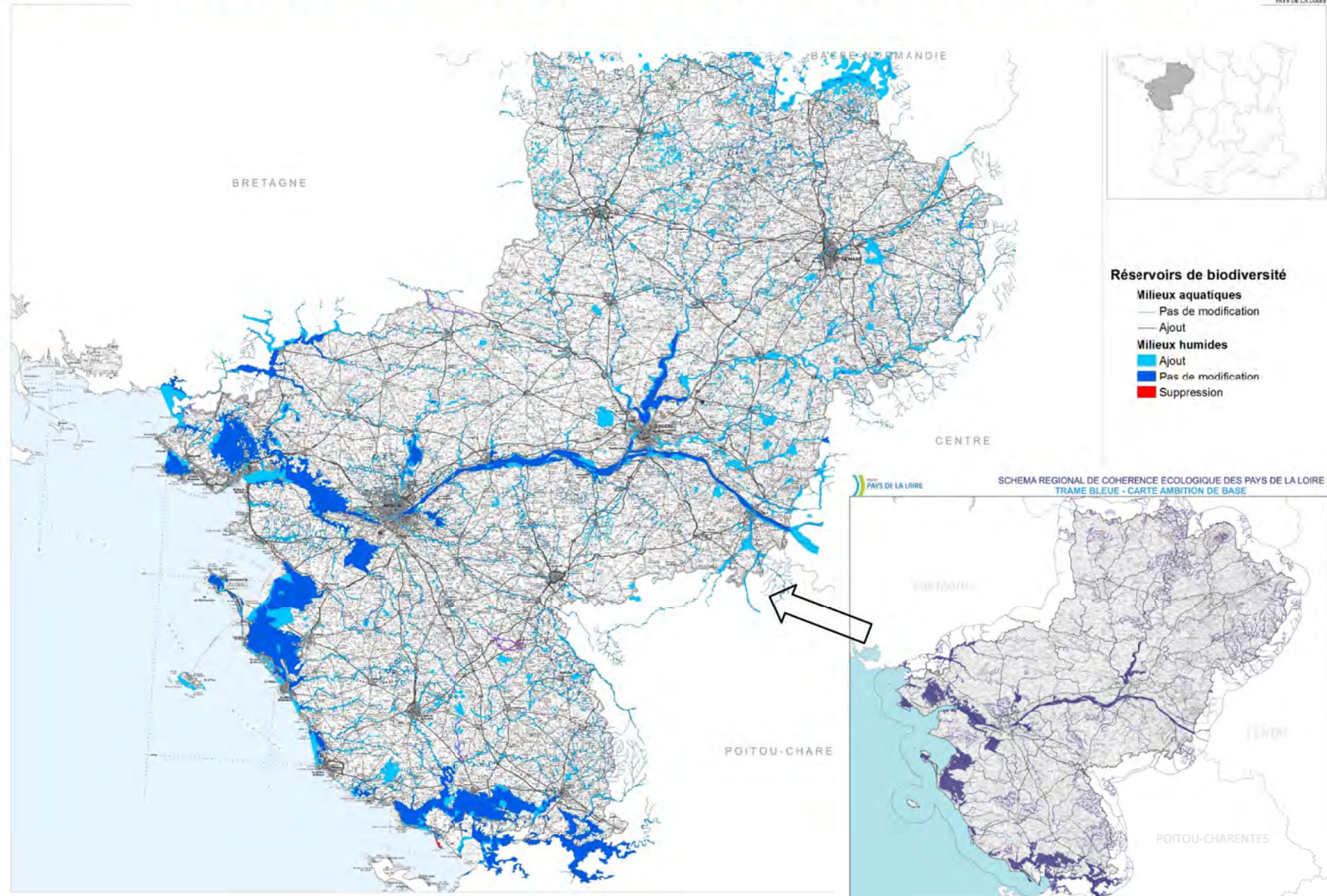
Les étapes successives de la phase d'élaboration



Travail en 1ers ateliers sur la trame verte



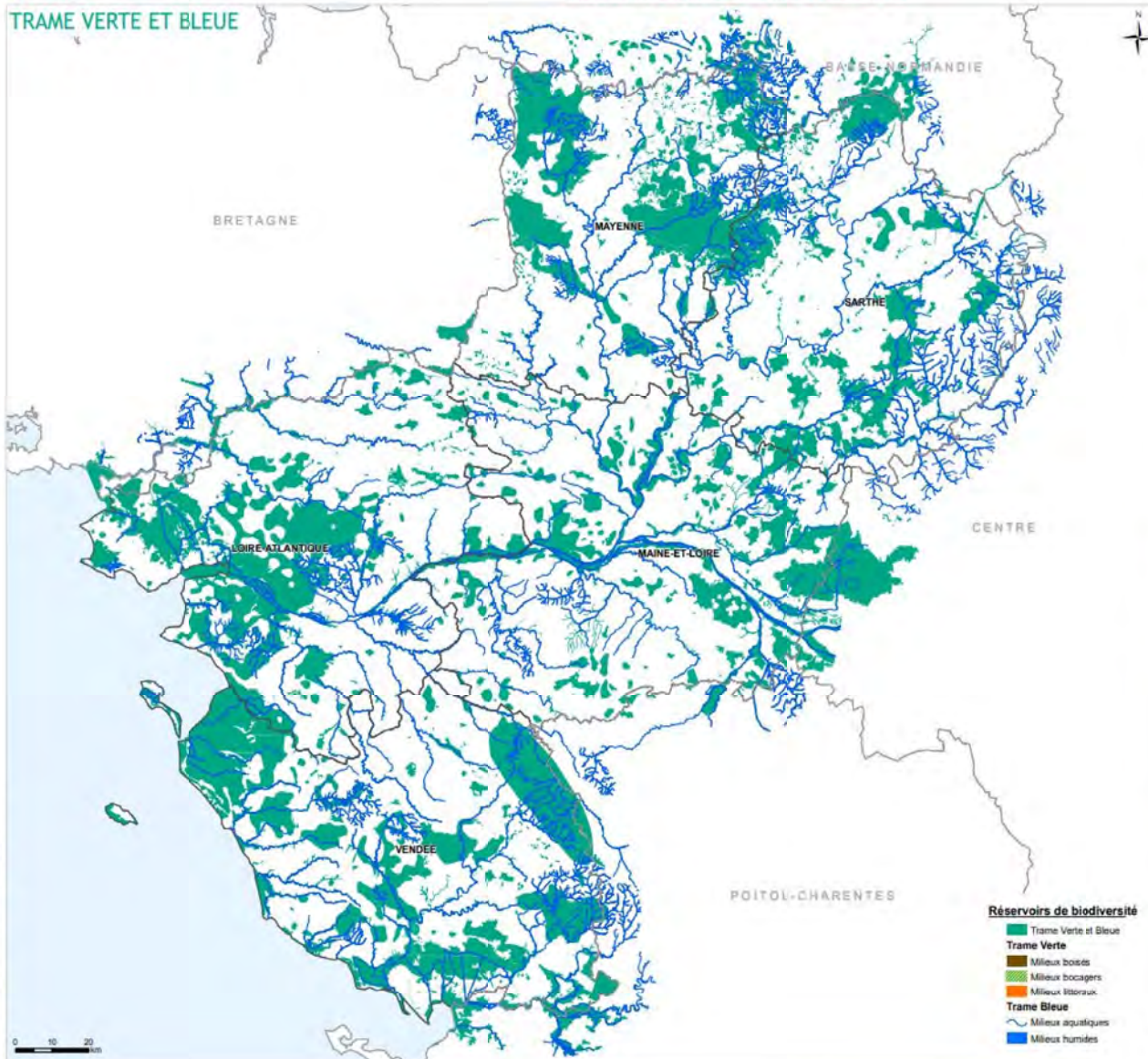
Travail en 1ers ateliers sur la trame bleue



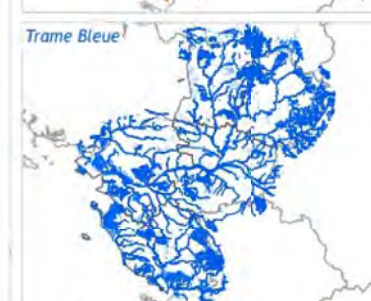
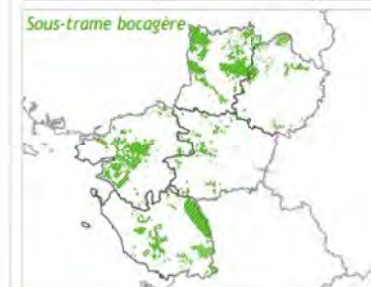
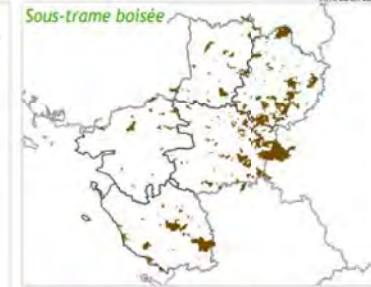
Bilan des 1ers ateliers

RESERVOIRS DE BIODIVERSITE

TRAME VERTE ET BLEUE



Région Pays de la Loire
PRÉFECTURE
DE LA RÉGION
PAYS DE LA LOIRE



- Réservoirs de biodiversité**
- Trame Verte et Bleue
 - Trame Verte**
 - Milieu boisé
 - Milieu bocagère
 - Milieu littoral
 - Trame Bleue**
 - Milieu aquatique
 - Milieu humide

Source : EPRAL, Pays de la Loire - BD TOPO IGN® - multi-sources Réseaux - BDTOP® Novembre 2011

Bilan des ateliers géographiques sur les réservoirs de biodiversité

- ▶ 55 % d'espaces « connus » (zonages existants)

Statistiques régionales	Zonage	Part de zonage dans les réservoirs (%)
Zonages réglementaires	Natura 2000	29,42
	Total	41,07
Zonages d'inventaires Znieff 1 et 2		43,38
		44,56
	Total	54,97

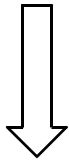
- ▶ 45 % d'espaces de « moins connus mais supports de biodiversité » soulignant l'ambition régionale

Réservoirs de biodiversité = 31% de l'espace régional



Les ateliers géographiques dans chaque

département (5)



1^{ère} série : réservoirs de biodiversité
mai / juin 2013



► **Listing des remarques formulées et des réponses apportées** disponible sur le site internet

<http://extranet.schemas-regionaux-pays-de-la-loire.developpement-durable.gouv.fr>

Utilisateur : schemas-reg-pdl
Mot de Passe : SCHEM@S-REG

► **1 Comité régional TVB (22/10/13)** sur les réservoirs de biodiversité



Objectifs des ateliers géographiques

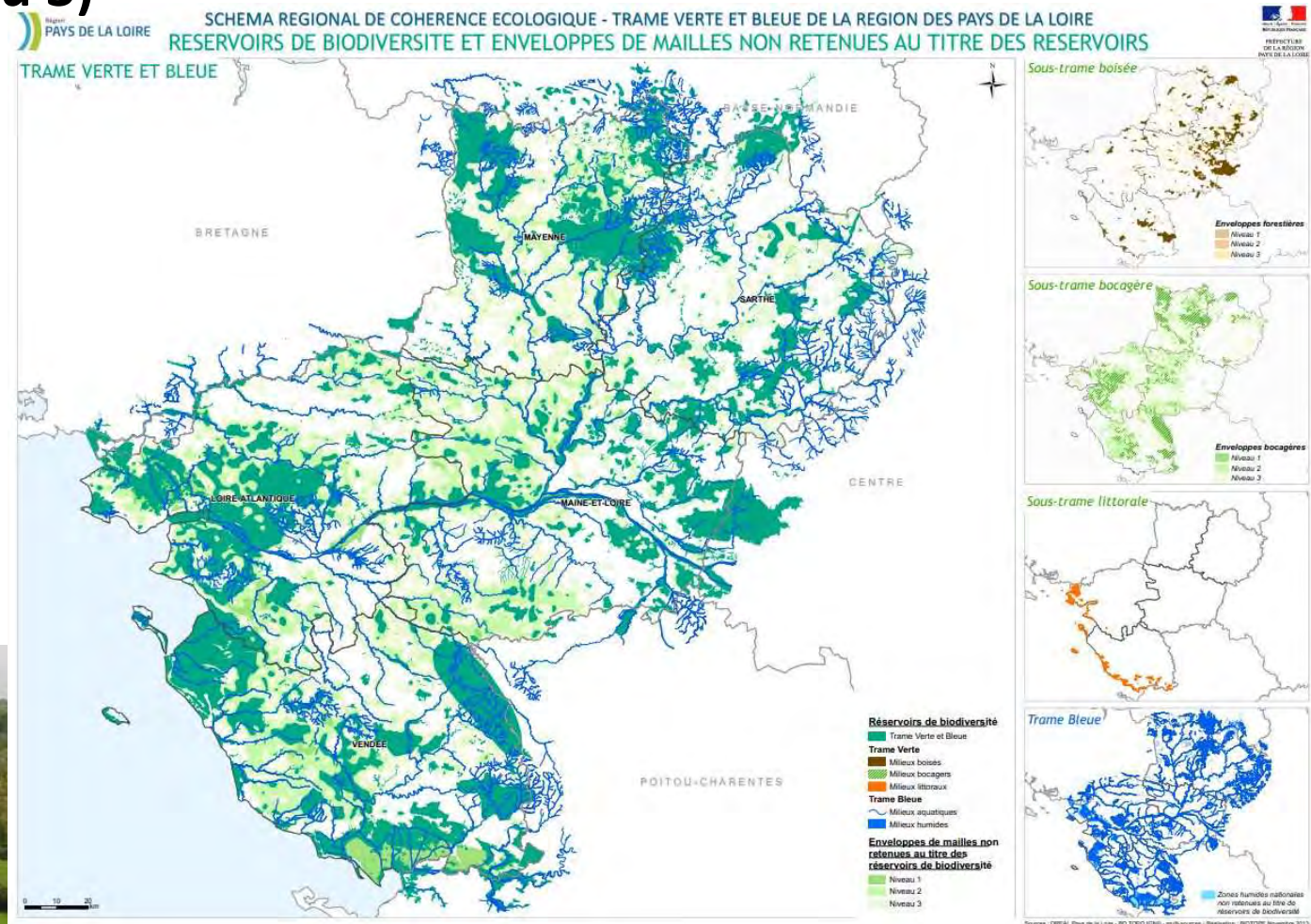
« corridors écologiques » en cours

- ▶ Identifier, au regard de vos connaissances du territoire, **les corridors écologiques d'intérêt régional**
- ▶ Identifier **les ruptures aux continuités écologiques**
- ▶ Définir les **enjeux et objectifs** liés aux continuités écologiques régionales (réservoirs et/ou corridors)

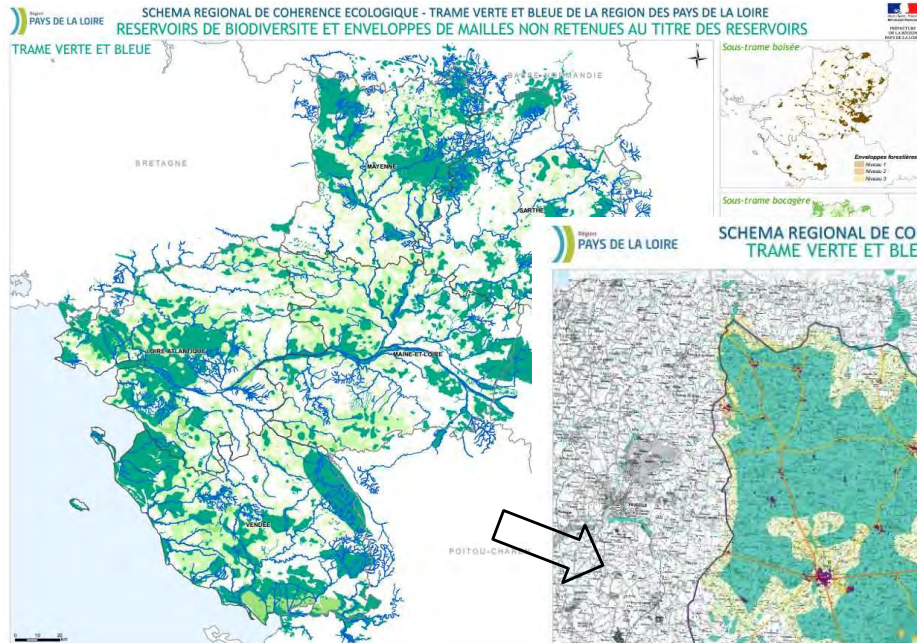


Support de réflexion

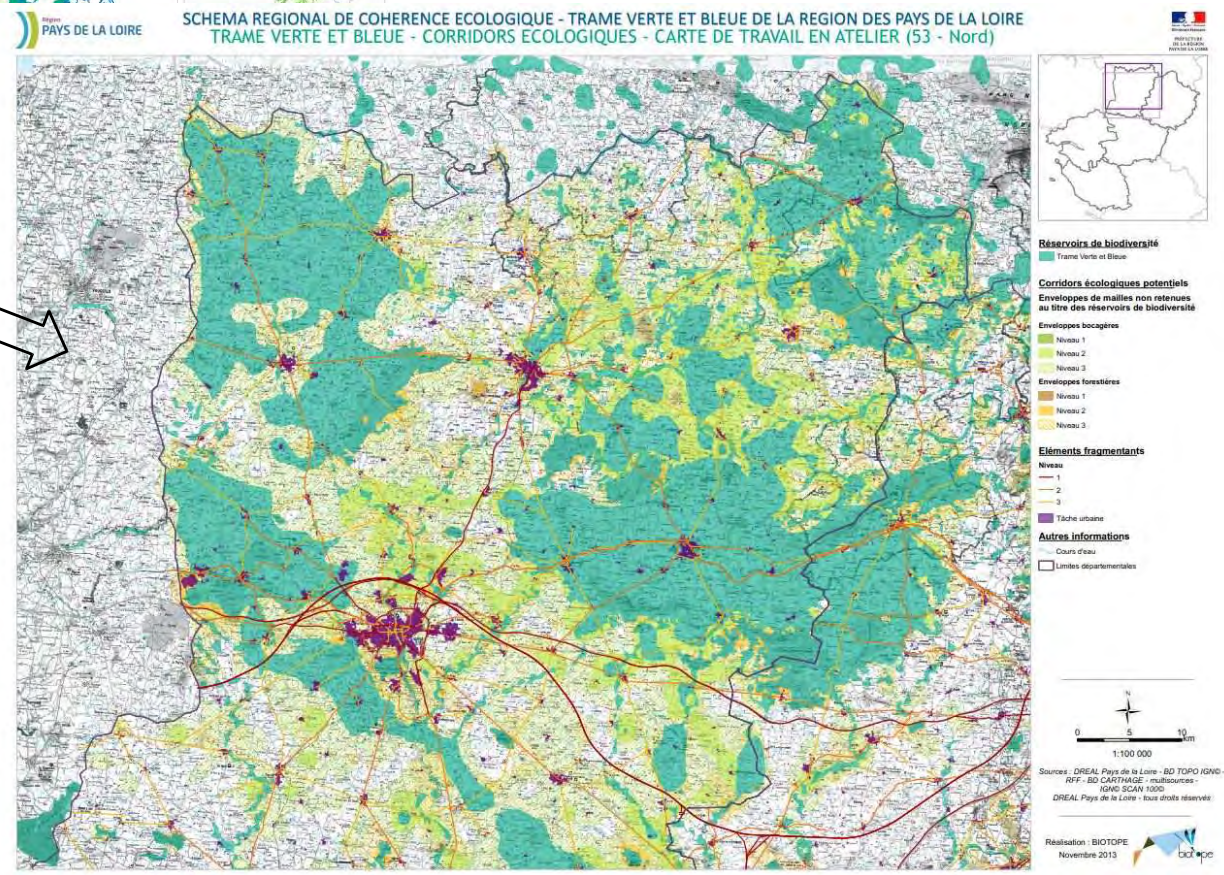
- Enveloppes de mailles non retenues (niveaux 1 et 2) au titre des réservoirs de biodiversité ainsi que celles relevant a priori des corridors (niveau 3)



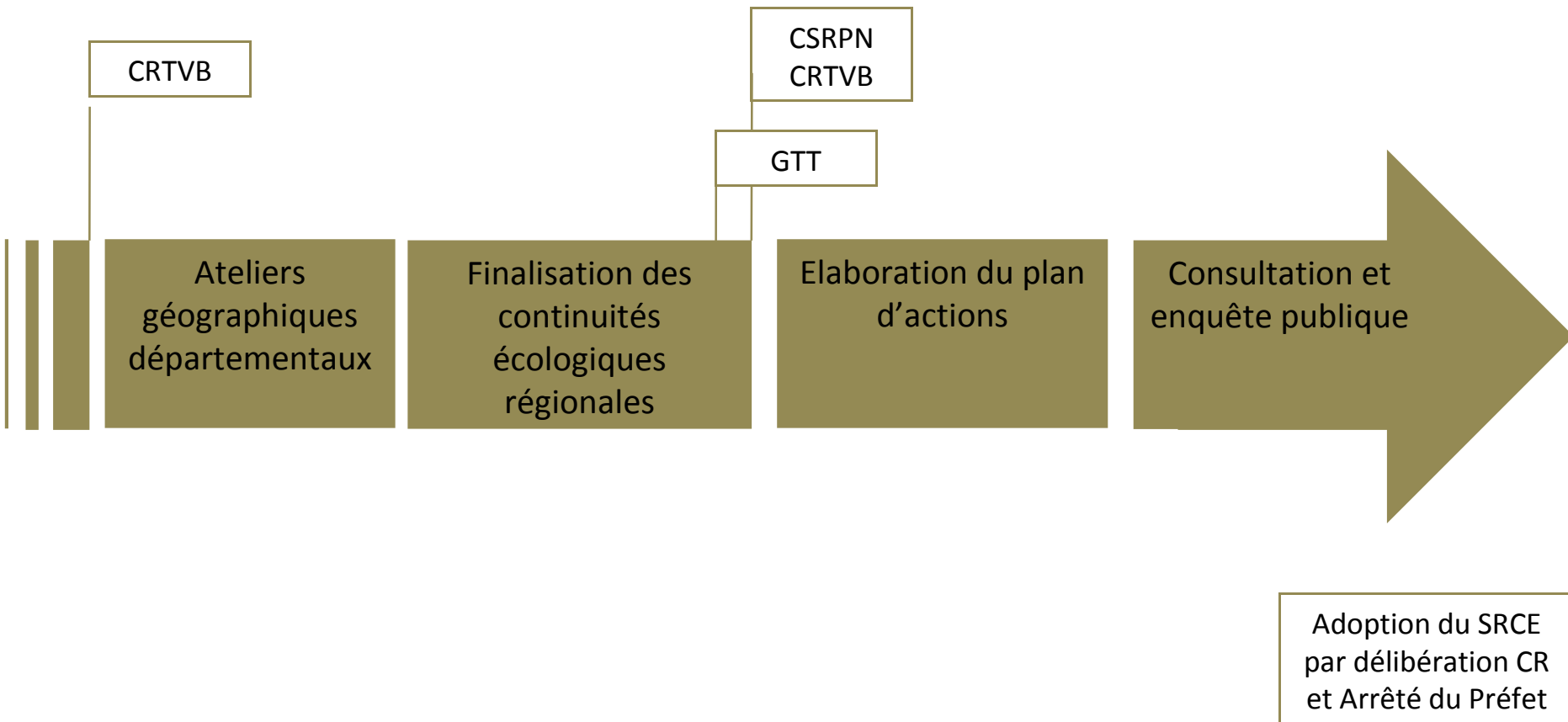
Support de travail de la Trame verte



► Travail au 1:100 000^{ème}



Prochaines étapes



Avancement des étapes d'élaboration des

SRCE – sept 2013

TVB régionale et cartographie



Plan d'action stratégique



-  volet du SRCE réalisé
-  volet du SRCE en cours d'élaboration
-  volet du SRCE en préparation

