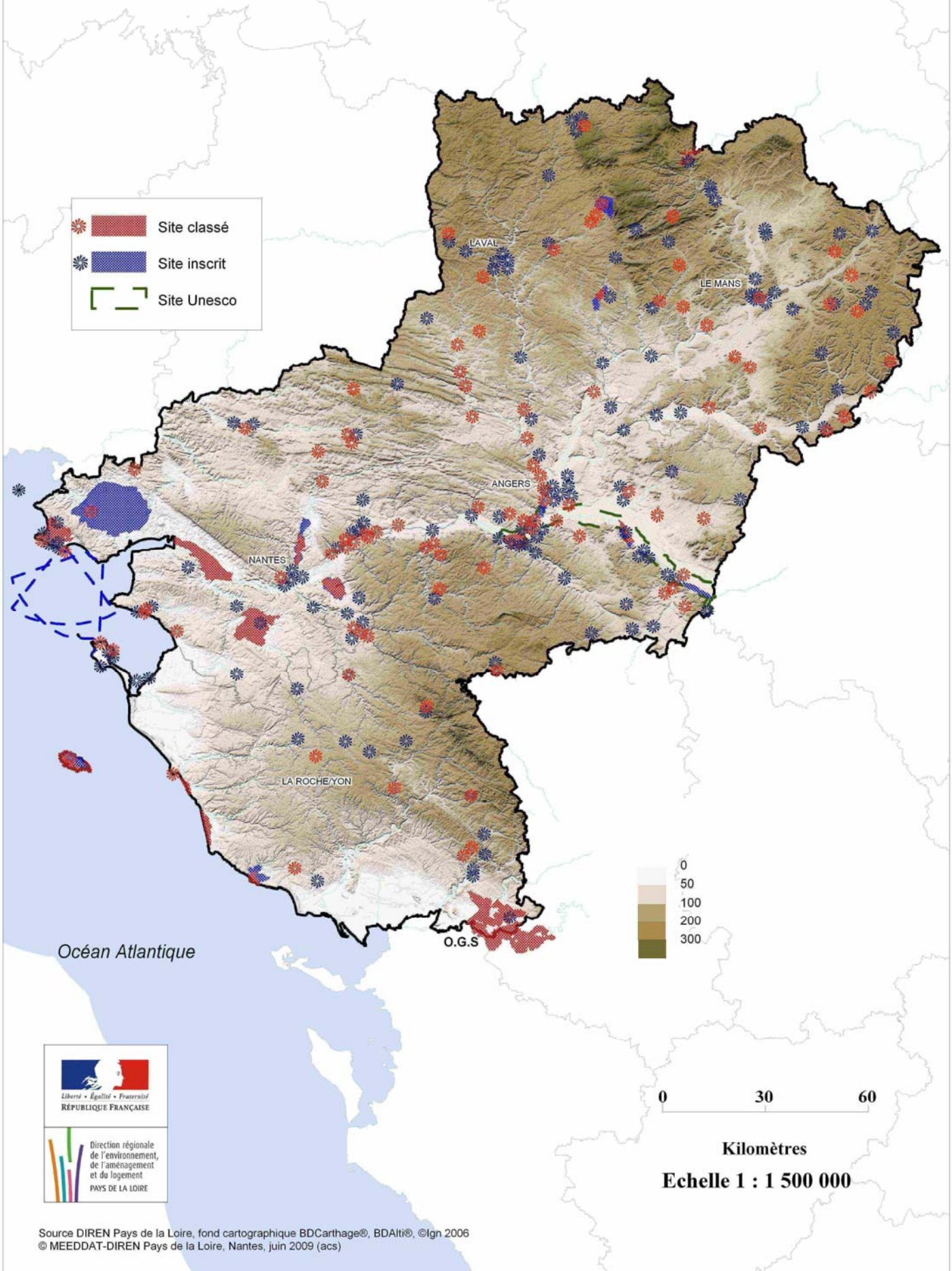
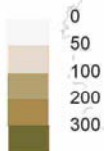


# Sites et monuments naturels en Pays-de-la-Loire

(articles L341.1 & s. du Code de L'Environnement)



- Site classé
- Site inscrit
- Site Unesco



Océan Atlantique

O.G.S

0 30 60

Kilomètres

Echelle 1 : 1 500 000

Direction régionale  
de l'environnement,  
de l'aménagement  
et du logement  
PAYS DE LA LOIRE