

Les missions photographiques, une révélation des paysages contemporains?



Raphaële Bertho

Maître de conférences, Université Bordeaux Montaigne

Aménager le territoire, photographier le territoire

- Une tradition de longue date...



Pont du Gard Mission héliographique de 1851 Edouard Baldus © RMN-Grand Palais / René-Gabriel Ojéda – Edouard Baldus



Arvieux, Hautes-Alpes, sans date
© RTM/Archives départementales des Hautes-Alpes



Georges Chevalier, La plage de Trestrignel,
Perros-Guirec, Côtes-d'Armor, 5 juin 1920
© Musée Albert-Kahn - Département des Hauts-de-
Seine



Eugène Atget - Paris (VIe arr.). L'église Saint-Germain-des-
Prés, vue de la rue de l'Abbaye. Vers 1900. © Roger-
Viollet



Le Havre, Pont Blanc, Fonds du Ministère de la reconstruction et de l'urbanisme (MRU) -1967© METL MEDDE



Atlas Desfontaines
La forêt de la Harth, avant les travaux d'aménagement du Rhin (et avant les remembrements)
IGN (France)- Photothèque Nationale - (1946)



Ancienne ferme aujourd'hui détruite, 15, rue d'Orgeval,
Les Alluets-le-Roi, Yvelines
© Région Île-de-France, photo Pascal Corbierre, ADAGP
2013

Aménager le territoire, photographier le territoire

- Le renouveau des années 1980 et la mission de la DATAR
 - Les photographes comme artistes
 - L'influence des courants américains

Stephen Shore, Second Street, East and South Main Street, Kalispell, Montana, August 22, 1974 - 1974-2000
© Courtesy 303 Gallery, New York.



La mission photographique de la DATAR

- Les années 1980: le paysage, une question de société
- Le projet
 - 1 exposition, 2 catalogues, 6 ans, 29 photographes,
168 de planches-contacts, 1285 tirages d'épreuves, 16 000 vues.

1983-1989 Direction de François Hers et Bernard Latarjet

Dominique Auerbacher, Lewis Baltz, Gabriele Basilico, Bernard Birsinger Alain Ceccaroli, Marc Deneyer, Raymond Depardon, Despatin et Gobeli, Robert Doisneau, Tom Drahos, Philippe Dufour, Gilbert Fastenaeken, Pierre de Fenoyl, Jean-Louis, Garnell, Albert Giordan, Franck Gohlke, Yves Guillot, Werner Hannapel, François Hers, Joseph Koudelka, Suzanne Lafont, Christian Meyen, Christian Milovanoff, Vincent Monthiers, Richard Pare, Hervé Rabot, Sophie Ristelhueber, Holger Trülzsch.



De gauche à droite :

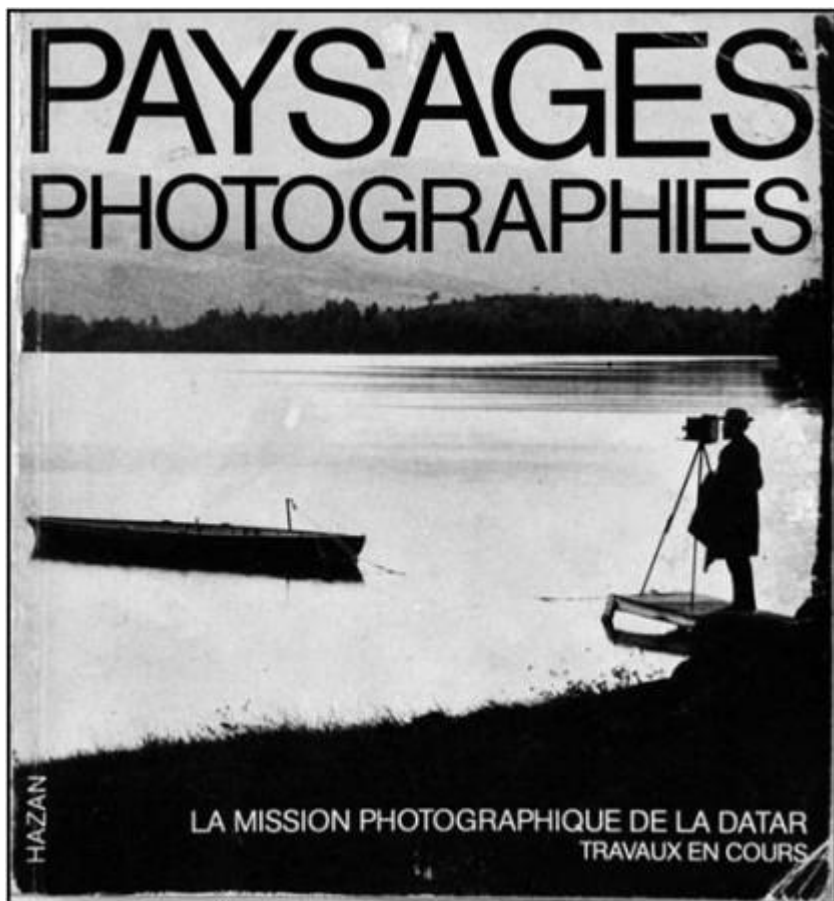
François Hers, Christian Milovanoff, Christian Gobeli, Gilbert Fastenaekens, Holger Trülzsch, François Despatin, Sophie Ristelhueber, Bernard Latarjet, Thérèse Boucher, Tom Drahos, Michelle Laperrousz, Robert Doisneau, Pierre de Fenoyl, Raymond Depardon, Albert Giordan, Gabriele Basilico. © Vincent Magescas

La mission photographique de la DATAR

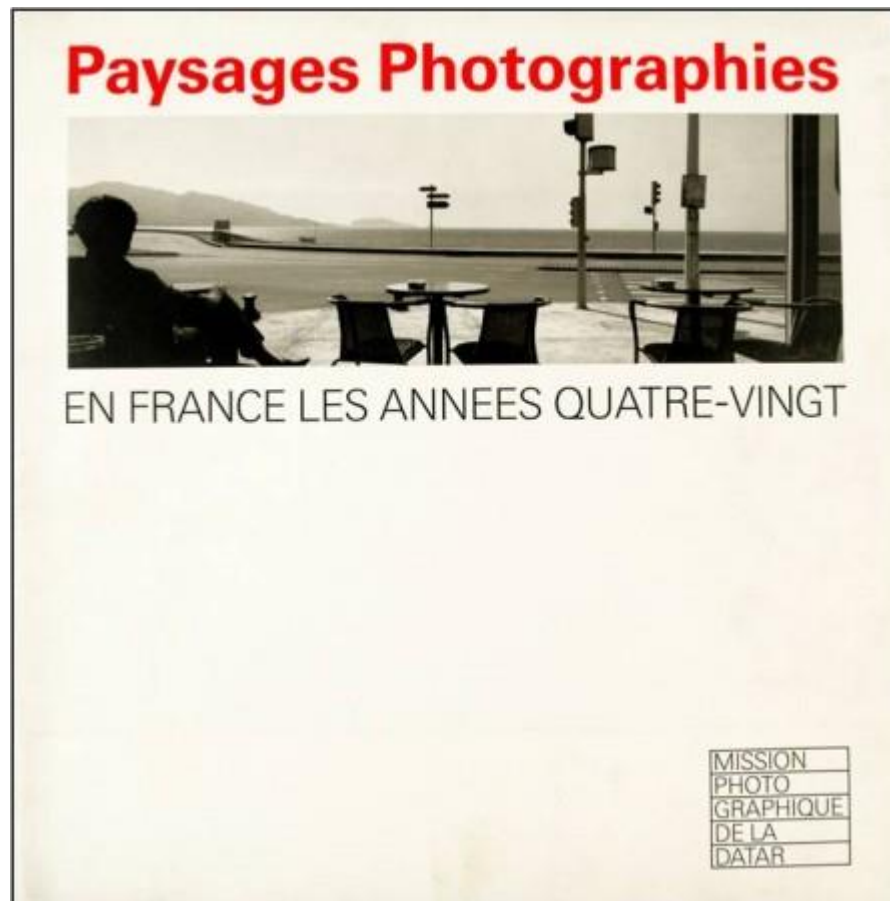
- Les enjeux
 - Institutionnel
 - Artistique
 - Culturel

« Nous assistons en ce moment même à la naissance d'un autre paysage. Et si c'est le cas, alors il vaut mieux que nous aidions à cette naissance, en apprenant à voir et à faire ce nouveau paysage, au lieu de détourner notre regard vers d'illusoires vestiges du passé, ou de nous résigner à aimer Big Brother le parking... »

Augustin Berque, « Les mille naissances du paysage », dans *Paysages, Photographies, 1984-1988*, p. 49.



Paysages, photographies, travaux en cours, 1984-1985,
 Mission photographique de la Datar,
 Paris, Hazan, 1985. 517 p.
 J. A. French, *Lac de Dublin,*
Monadnick, New Hampshire, c.a. 1890
 (coll. Musée d'Orsay, don de William F. Robinson)



Paysages, photographies 1984-1988,
 Mission photographique de la Datar, Paris, Hazan, 1989. 683 p.
 Holger Trülzsch, *La psychogéographie d'une ville : Marseille,*
 1984-1986.
 (Mission photographique de la DATAR, coll. Bnf
 / Holger Trülzsch)



Exposition au Palais de Tokyo à Paris (1er décembre 1985-27 janvier 1986).
© Droits réservés

LYON FIGARO
UN JOUR UNE PHOTO

UNE PHOTO PAR JOUR

REGARD
CROQUIS

Le regard de l'artiste sur la ville de Lyon, à travers une photographie d'architecture.

LYON FIGARO
UN JOUR UNE PHOTO

UNE PHOTO PAR JOUR

REGARD
MONTAGE

Le regard de l'artiste sur la ville de Lyon, à travers une photographie de rue.

LYON FIGARO
UN JOUR UNE PHOTO

UNE PHOTO PAR JOUR

REGARD
BARRIÈRE

Le regard de l'artiste sur la ville de Lyon, à travers une photographie de rue.

LYON FIGARO
UN JOUR UNE PHOTO

UNE PHOTO PAR JOUR

REGARD
ENTRABILLES

Le regard de l'artiste sur la ville de Lyon, à travers une photographie de construction.

LYON FIGARO
UN JOUR UNE PHOTO

UNE PHOTO PAR JOUR

REGARD
MONTAGE

Le regard de l'artiste sur la ville de Lyon, à travers une photographie de rue.



QUE DEVIENT LE PAYSAGE ?

Le paysage est-il toujours le même ?

Le regard de l'artiste sur la ville de Lyon, à travers une photographie de paysage.



Le regard de l'artiste sur la ville de Lyon, à travers une photographie d'architecture.



Le regard de l'artiste sur la ville de Lyon, à travers une photographie d'architecture.



Le regard de l'artiste sur la ville de Lyon, à travers une photographie de paysage.



LYON FIGARO
UN JOUR UNE PHOTO

UNE PHOTO PAR JOUR

France, état des lieux

LYON FIGARO
UN JOUR UNE PHOTO

UNE PHOTO PAR JOUR

Monti

EXPOSITIONS

Le regard de l'artiste sur la ville de Lyon, à travers une photographie d'exposition.

UNE GRANDE LEÇON DE REGARD

Le regard de l'artiste sur la ville de Lyon, à travers une photographie de rue.

Le regard de l'artiste sur la ville de Lyon

Le regard de l'artiste sur la ville de Lyon

LA PHOTOGRAPHIE À LYON

Le regard de l'artiste sur la ville de Lyon, à travers une photographie de rue.

Le regard de l'artiste sur la ville de Lyon

Le regard de l'artiste sur la ville de Lyon

Le regard de l'artiste sur la ville de Lyon

Le regard de l'artiste sur la ville de Lyon

La mission photographique de la DATAR

- Le paysage photographique de la Mission
 - Figures imposées
 - Lieux communs
 - Non-lieux
 - Abstraction



Mission photographique de la DATAR

Copyright FENOYL Pierre de - Mission photographique de la DATAR



Mission photographique de la DATAR

Copyright BASILICO Gabriele - Mission photographique de la DATAR



Mission photographique de la DATAR

Copyright AUERBACHER Dominique - Mission photographique de la DATAR





Mission photographique de la DATAR

Copyright MILOVANOFF Christian - Mission photographique de la DATAR



Mission photographique de la DATAR

Copyright GARNELL Jean-Louis - Mission photographique de la DATAR



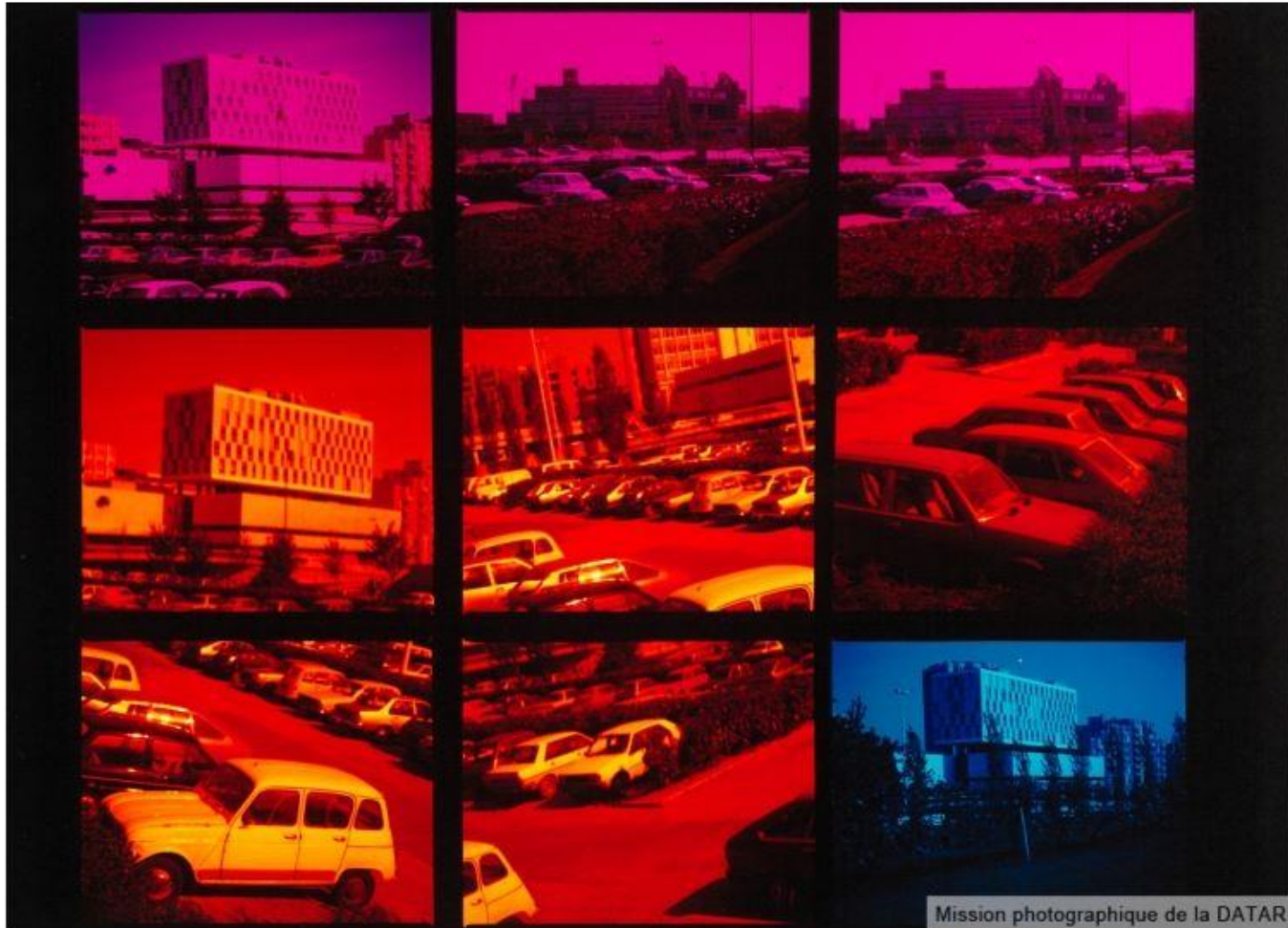
Mission photographique de la DATAR

Copyright DEPARDON Raymond - Mission photographique de la DATAR



Mission photographique de la DATAR

Copyright DOISNEAU Robert - Mission photographique de la DATAR



Copyright DRAHOS TOM - Mission photographique de la DATAR



Mission photographique de la DATAR

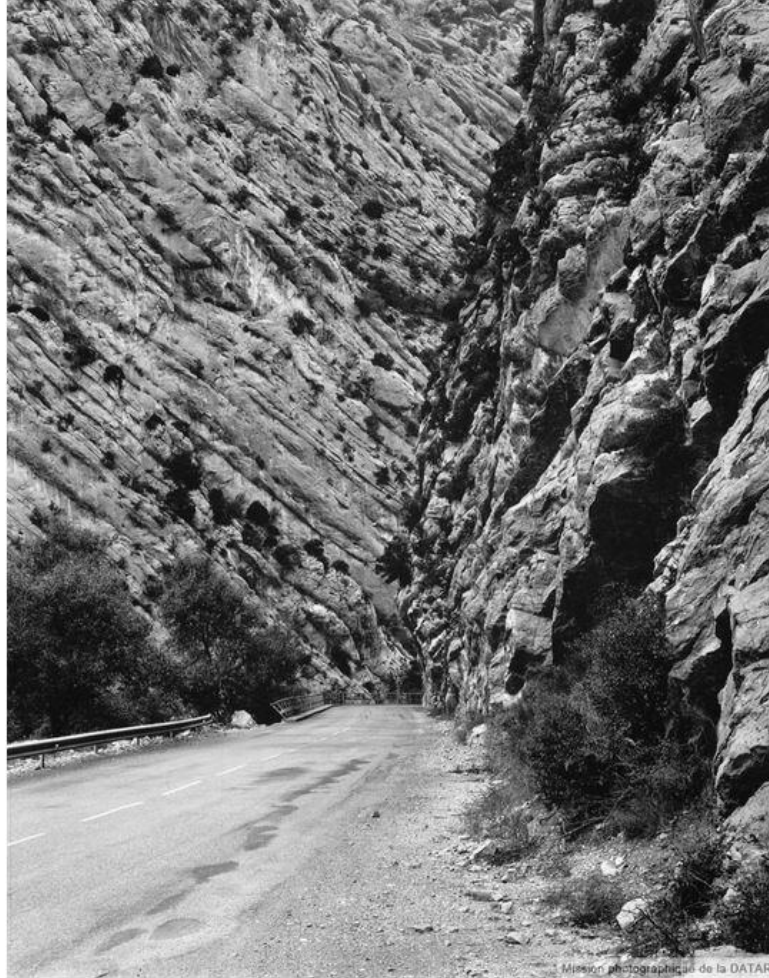
Copyright BALTZ Lewis - Mission photographique de la DATAR



Mission photographique de la DATAR

Copyright GIORDAN Albert - Mission photographique de la DATAR





Copyright RISTELHUEBER Sophie - Mission photographique de la DATAR





Copyright FASTENAEKENS Gilbert - Mission photographique de la DATAR



Copyright TRULZSCH Holger - Mission photographique de la DATAR



Copyright KOUDELKA Josef - Mission photographique de la DATAR



Mission photographique de la DATAR

Copyright LAFONT Suzanne - Mission photographique de la DATAR





Copyright HERS François - Mission photographique de la DATAR

La mission photographique de la DATAR

- Une réception mitigée

« Miracle ! On a retrouvé des paysages en France ! »

Michel Guerrin, *Le Monde*, 1986

« Non-architecture, terrains hachés par les voies de communication, urbanisme sans finition, gadgets colorés accentuant à plaisir la pauvreté confondante d'une "architecture" qu'ils voudraient peut-être compenser, anarchie déraisonnable du libéralisme constructif, raison dévoyée de théories totalisatrices et globalisantes »

Denis Picard, *Connaissance des arts*, 1984

« Ainsi vivons-nous, entre ciels, plages et parpaings »

Marie-Paule Nougaret, *Libération*, 1990

Paysage « du déclin, de la déception et de la décrépitude »

Alain Roger, *Court traité du paysage*, 1997

1992 *Le paysage préféré des français*



Photographies participant au concours "Mon paysage, nos paysages"

Le phénomène des missions photographiques

la Mission du Conservatoire du Littoral lancée en 1986

la mission du Bureau audiovisuel de l'Agriculture et de la Pêche (1988-1999)

la Mission photographique Transmanche (1986-2006)

les Quatre saisons du Territoire de Belfort (1987-1991)

l'Observatoire du paysage lancé en 1994

les missions du Centre Méditerranéen de la photographie (1994-2008, 2007-2011)

Paysages Territoires (1998-2002)

la Mission du Pôle Image Haute Normandie (depuis 2001)

Euroméditerranée (2002-2009)

Monuments et paysage (2006)

Transition (Afrique du Sud) en 2012 et 2013.

Le phénomène des missions photographiques

la *Cross Channel Photographic Mission* (1987-1994) en Angleterre

04° 50° la *Mission photographique à Bruxelles* (1989-1991)

la mission suédoise *Ekodok-9* (1990-1995)

le *Vinex Photo Project* hollandais (1994-2001)

les projets italiens *Archivio dello spazio* (1987-1997), *Linea di Confine* (depuis 1989), *Porto Marghera* (1994-1996), *Osserva.te.R* (1997-2004), *MAXXI* (depuis 2003)

les missions allemandes *Fotografie und Gedächtnis* (1993-1996) et *East* (1993-2001)

les missions luxembourgeoises *Paysages lieux et non-lieux* (1995) et *De l'Europe* (1996-2003)

la *Mission photographique de Beyrouth* (1991-1992)

Imatges metropolitanas de la nova Barcelona (2007-2008) en Espagne

De l'observatoire national à l'observatoire populaire

- Les années 1990: le paysage dans les politiques publiques françaises
 - 1993 Loi paysage
 - 2000 Convention européenne du paysage

« Le paysage est partout un élément important de la qualité de vie des populations : dans les milieux urbains et dans les campagnes, dans les territoires dégradés comme dans ceux de grande qualité, dans les espaces remarquables comme dans ceux du quotidien. »

Préambule de la Convention Européenne du paysage, ouverte à la signature le 20 octobre 2000 et entrée en vigueur le 1er mars 2004.

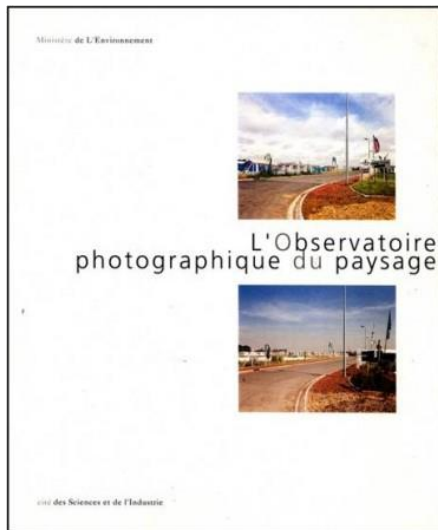
De l'observatoire national à l'observatoire populaire

- L'observatoire national du paysage

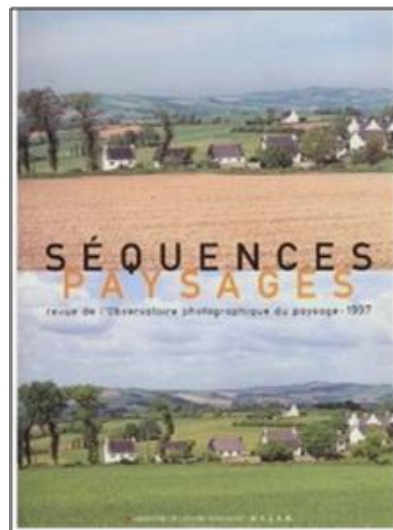
Lancement en 1994

19 itinéraires

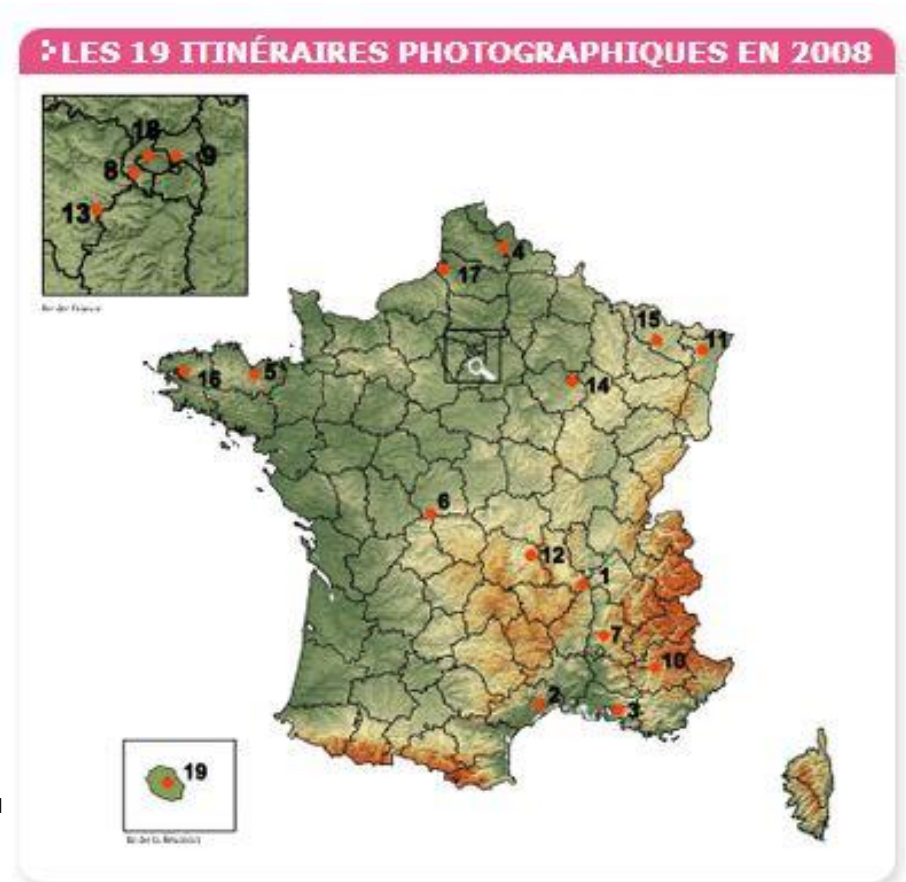
2 000 images



L'Observatoire photographique du paysage, Ministère de l'Environnement / Cité des Sciences et de l'Industrie, Paris, 1994, 36 p.



Séquences / Paysage, revue de l'Observatoire photographique du paysage n°1, Ministère de l'Environnement, 1997, 112 p. Coll.part.



Les quarante points de vue initiaux qui composent l'itinéraire photographique de la Haute Vallée de Chevreuse.



13 0001 01 – avril 1997 – Gérard DALLA SANTA



13 0002 01 – avril 1997 – Gérard DALLA SANTA



13 0003 01 – avril 1997 – Gérard DALLA SANTA



13 0004 01 – avril 1997 – Gérard DALLA SANTA



13 0005 01 – avril 1997 – Gérard DALLA SANTA



13 0006 01 – mai 1997 – Gérard DALLA SANTA



13 0007 01 – mai 1997 – Gérard DALLA SANTA



13 0008 01 – mai 1997 – Gérard DALLA SANTA

Les quarante points de vue initiaux qui
composent l'itinéraire photographique de la
Haute Vallée de Chevreuse
Gérard Dalla Santa

Itinéraire photographique du Parc naturel régional de la Haute Vallée de Chevreuse
Série photographique du point de vue n°07 - CERNAY LA VILLE - Le Champart.



Cône de vue 13 0007 01 - Réalisation PNR Chevreuse
Fond de carte © IGN - BDORTHO



13 0007 01 - mai 1997 - Gérard DALLA SANTA



13 0007 02 - mai 1999 - Gérard DALLA SANTA



13 0007 03 - avril 2000 - Gérard DALLA SANTA



13 0007 04 - avril 2002 - Gérard DALLA SANTA



13 0007 05 - avril 2005 - Gérard DALLA SANTA

Itinéraire photographique du Parc naturel régional de la Haute Vallée de Chevreuse
Série photographique du point de vue n°7
Gérard Dalla Santa



13 0007 06 - 2008 - Gérard DALLA SANTA

De l'observatoire national à l'observatoire populaire

- L'observatoire national du paysage : diffusion



Jacques Vilet, *Parc naturel régional de la Forêt d'Orient*, 3 livrets,
Observatoire photographique du paysage, Parc naturel régional de la Forêt d'Orient, 2001, non pag. Coll. part.



Observatoire photographique du paysage © Samuel Dhote

Dominique Auerbacher, RONCHIN, TGV, pont en construction.

11er juillet 1995

Itinéraire n° 4, Nord - Pas-de-Calais



Observatoire photographique du paysage © Samuel Dhote



Observatoire photographique du paysage © Olivier Comte



Observatoire photographique du paysage © Olivier Comte



Observatoire photographique du paysage © Olivier Comte



Observatoire photographique du paysage © Dominique Auerbacher



Observatoire photographique du paysage © Dominique Auerbacher

Dominique Auerbacher, RONCHIN, TGV, *pont en construction*.
Itinéraire n° 4, Nord - Pas-de-Calais

De l'observatoire national à l'observatoire populaire

- L'observatoire national du paysage : réception

« Dirais-je qu'en découvrant les photographies de l'Observatoire photographique du paysage, je n'ai pas été déçu? Que de chemins, de routes, d'autoroutes! » *Alain Mazas, paysagiste dans Itinéraires croisés, 1999*

Odile Marcel évoque ainsi une forme de « mauvaise foi » des photographes qui marquent une prédilection pour « l'ordinaire, le basique, parfois l'insignifiant » *Odile Marcel dans Itinéraires croisés, 1999*

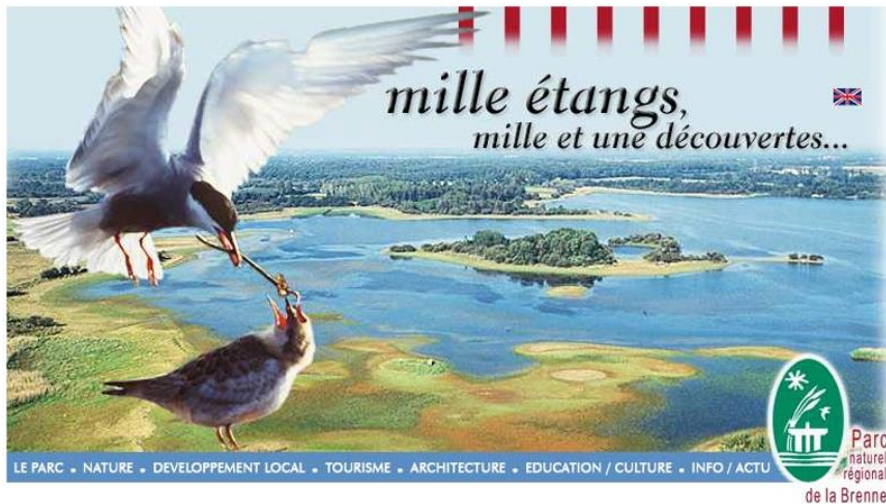
« Les premiers résultats ont suscité la surprise auprès des membres de l'équipe du parc habitués à porter sur le Pilat un regard attaché aux sites symboliques et à certains éléments qui fondent l'identité propre de ce territoire. » *Anne Velche, Séquences / Paysage n°1*

« Ces images, en décalage avec les photographies promotionnelles et touristiques valorisantes, permettent d'ouvrir les yeux sur la réalité quotidienne » *Cécile Lauras, Séquences / Paysage n°2*

De l'observatoire national à l'observatoire populaire

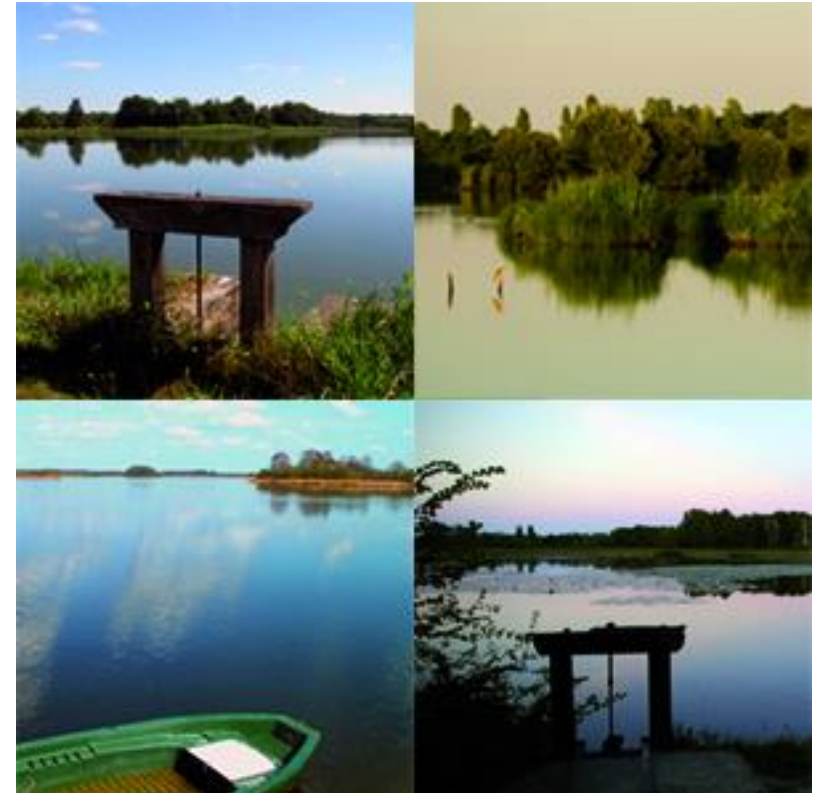
- Le concours du parc naturel régional de la Brenne

Thèse de Claire Bouin (2013)



Les étangs de la Grande Brenne, paysage vitrine du territoire. Page d'accueil du site Internet du Parc de la Brenne, janvier 2011.

Source : PNR Brenne



L'étang brennou, motif paysager emblématique du Parc.

Photos (de gauche à droite et de haut en bas) :
A.-S. Lonchamp, C. Dhery, B. Aussourd, M. Defaix.

De l'observatoire national à l'observatoire populaire

- L'Observatoire populaire du paysage du CCC de Tours

OPPP

Observatoire Photographique Populaire du Paysage
Alain Bublex, CCC Tours

L'observatoire | Ressources & Contributions | Territoire | Séquences paysage | Actualités | Contact

Qu'est-ce qui a changé depuis dix ans à Tours ?
Qu'est-ce qui changera dans les années à venir ?

Recherche

Utilisation de la recherche
Indiquez par exemple le lieu, la date, l'heure ou un mot contenu dans la description du sujet ...

Catégories

- [Actualités](#) (4)
- [Prises de vue](#) (113)
- [Ressources & Contributions](#) (3)

Lettre d'information
Inscrivez-vous !

Méta

- [Inscription](#)
- [Connexion](#)

OPPP

Observatoire Photographique Populaire du Paysage

Alain Bublex, CCC Tours

L'observatoire

Ressources & Contributions

Territoire

Séquences paysage

Actualités

Contact

Territoire

Sur cette carte interactive, vous pouvez accéder à l'ensemble des séquences paysage en cours et visualiser le périmètre des différentes prises de vues (déplacez la « main » sur la carte pour naviguer dans celle-ci et effectuez des zoom grâce aux touches « + » et « - »).

LEGENDE DE LA CARTE :

- 📍 : Séquence avec une unique prise de vue.
- 📍 : Séquence à images multiples.



Recherche

Entrez votre requête

Utilisation de la recherche

Indiquez par exemple le lieu, la date, l'heure ou un mot contenu dans la description du sujet ...

Catégories

- [Actualités](#) (4)
- [Prises de vue](#) (113)
- [Ressources & Contributions](#) (3)

Lettre d'information

Inscrivez-vous !

Votre nom

Votre e-mail

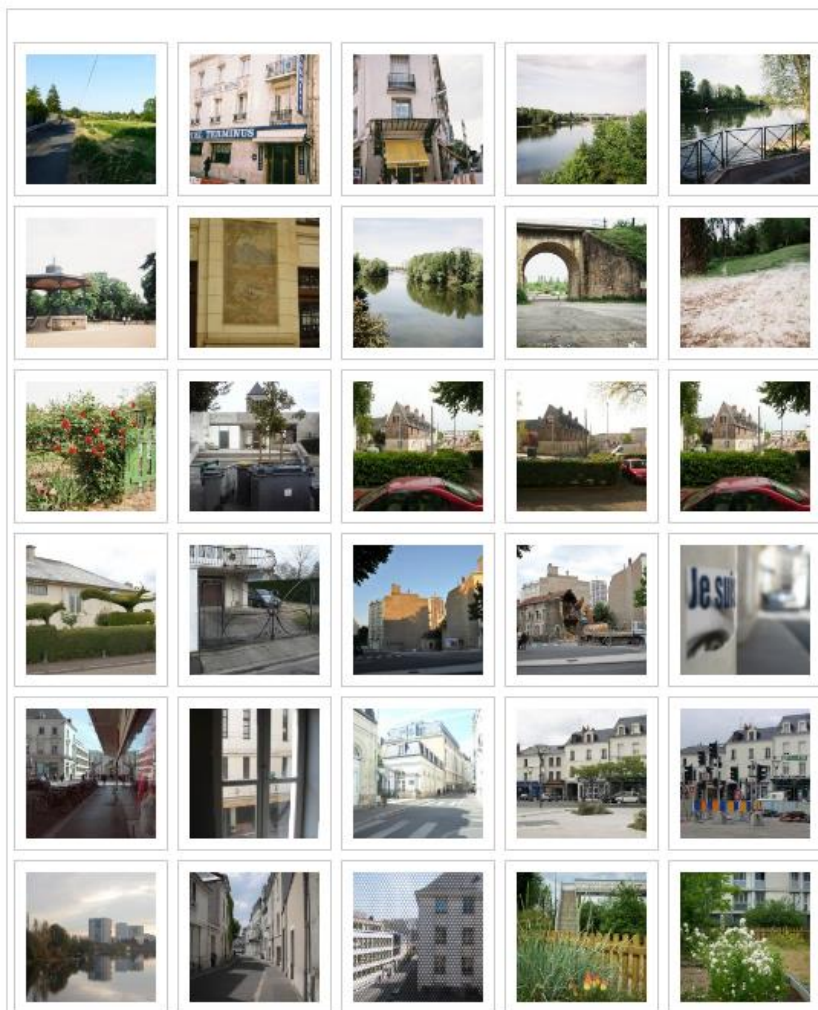
Inscription

Méta

- [Inscription](#)
- [Connexion](#)

Séquences paysage

Toutes les photographies, selon l'ordre chronologique de publication.



Recherche

Utilisation de la recherche

Indiquez par exemple le lieu, la date, l'heure ou un mot contenu dans la description du sujet ...

Catégories

- [Actualités](#) (4)
- [Prises de vue](#) (113)
- [Ressources & Contributions](#) (3)

Lettre d'information

Inscrivez-vous !

Méta

- [Inscription](#)
- [Connexion](#)

Tours/face aux 215-213 boulevard Thiers | 13-03-2010 / 15:00

Par TDOMF_90575 | Publié : 19 MARS 2010

La prise de vue

SUJET

Priorité donnée à un lieu non remarquable.

PHOTOGRAPHIÉ PAR PASCAL MOUGIN LE 13-03-2010 / 15:00



[CLIQUEZ SUR LA PHOTO POUR LA TÉLÉCHARGER](#)

A suivre....



Paris, le mardi 30 juillet 2013

COMMUNIQUE DE PRESSE

“Mon paysage au quotidien : la France vue par ses habitants” Un grand concours photographique dédié au cadre de vie quotidien des Français

A l'occasion des 20 ans de la loi du 8 janvier 1993 dite « loi Paysage », le ministère de l'Écologie, du Développement durable et de l'Énergie lancera en octobre 2013 un concours photographique national autour des paysages du quotidien.

La « loi Paysage » vise à protéger et à mettre en valeur les paysages qu'ils soient remarquables ou quotidiens. Premier outil juridique dédié aux paysages, cette loi a notamment initié leur prise en compte dans le cadre légal et notamment dans les domaines de l'urbanisme et de l'aménagement.

Contrairement aux paysages exceptionnels et reconnus qui bénéficient de protections et de valorisation, **les paysages du quotidien sont très souvent banalisés voire dégradés** (multiplication des zones commerciales, homogénéisation de l'habitat, etc.). Et pourtant, **ils constituent une composante essentielle du cadre de vie de « tous les jours » des Français et expriment tout autant la diversité de leur patrimoine commun culturel et naturel.**

Montrer ce que l'on voit ou aperçoit depuis son appartement, la fenêtre de son bureau, sa cour d'école, pendant le trajet vers son lieu de travail et le capturer par une photographie !

A travers ce concours, le ministère souhaite replacer les paysages du quotidien au cœur des préoccupations des Français et les inciter à être les témoins mais aussi les acteurs de leur cadre de vie.

Amateurs ou professionnels, scolaires ou particuliers, seront donc invités à capturer dans une ou plusieurs photographies **LEUR paysage quotidien, LEUR cadre de vie** qu'il soit urbain, périurbain, rural ou naturel.