

CONSTRUCTION DE LA MAISON DES PROJETS
ET AMENAGEMENT PAYSAGER DU SITE DE LA PIVERDIERE
- BOUCHEMAINE (49) -

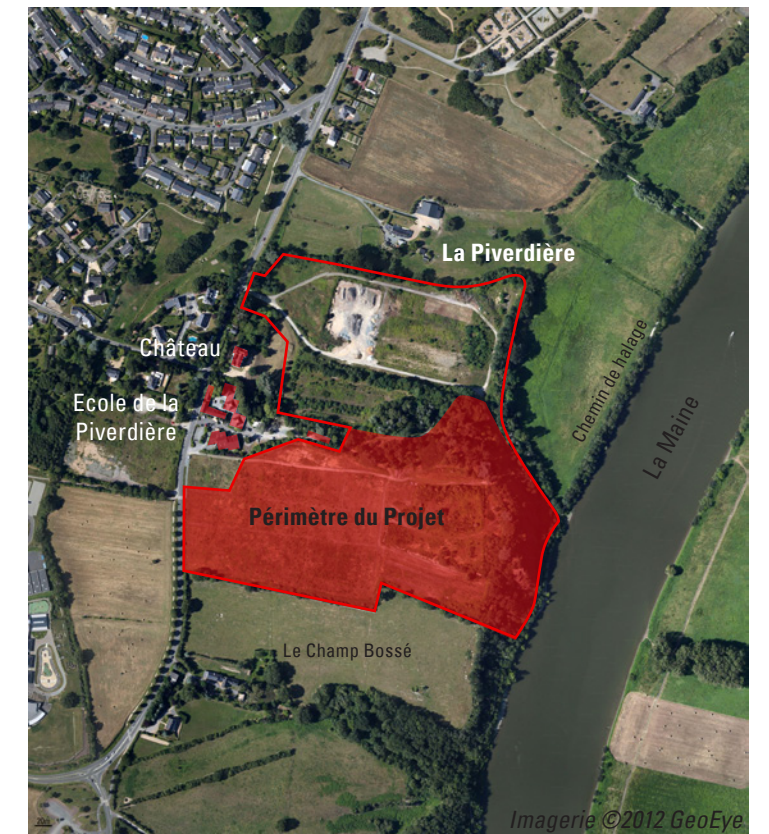


REPORTAGE PHOTOGRAPHIQUE

campagnes photographiques réalisées entre mars 2012 et février 2013

1/ LE SITE ET SON CONTEXTE

CONTEXTE ET PRINCIPALES CARACTÉRISTIQUES DU SITE



Vue aérienne du site - Périmètre de la propriété communale

2/ REPORTAGE PHOTOGRAPHIQUE

ENTRER SUR SITE



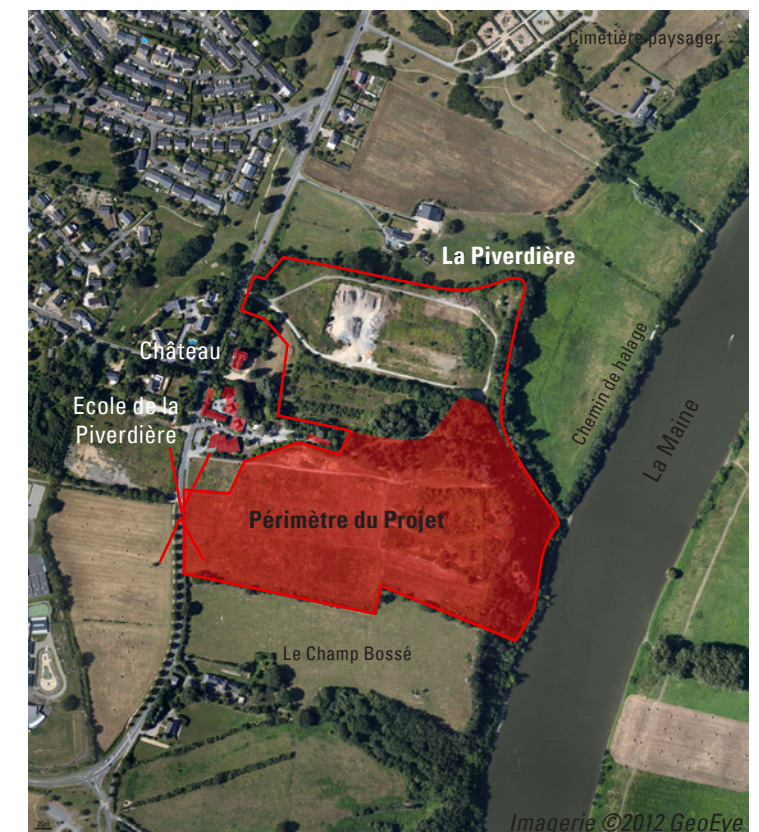
Route d'Angers vers Bouchemaine centre, site à gauche sur la photo



Vue vers l'Ecole de la Piverdière depuis la Route d'Angers, site à droite sur la photo

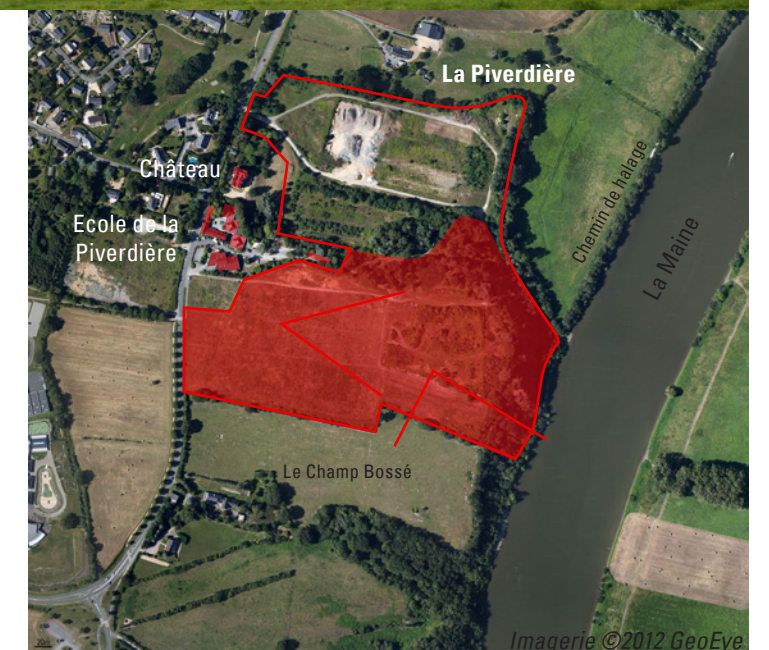


Route d'Angers vers Bouchemaine centre, site à gauche sur la photo



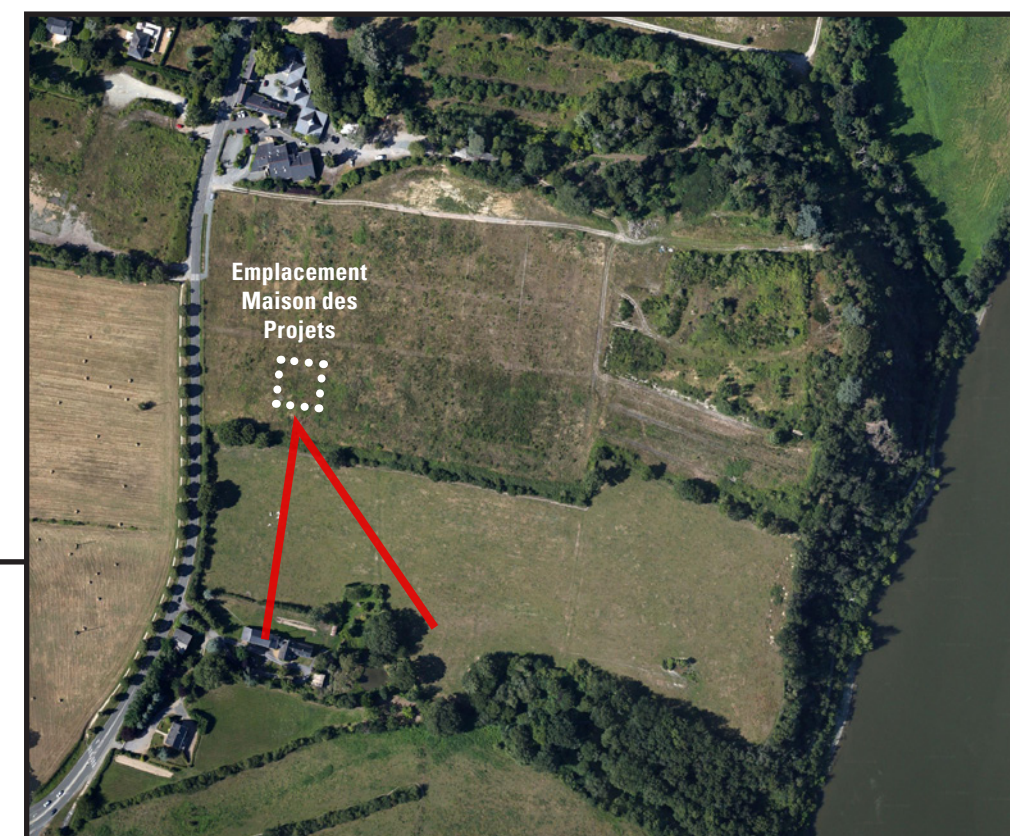
LE SITE







Les prairies du Champ Bossé





Vue vers la Route d'Angers depuis la prairie



Vue vers la Route d'Angers depuis la prairie



Vue depuis la prairie vers le Champs Bossé





Belvédère, vue depuis le site vers le pont de Bouchemaine, vers la confluence de la Loire



Belvédère, vue depuis le site vers le pont de la Libération, vers la Baumette





Vues depuis le coteau vers la Maine



Le site souillé par des dépôts de débris inertes divers, plateau haut



LE SITE DEPUIS L'EXTERIEUR

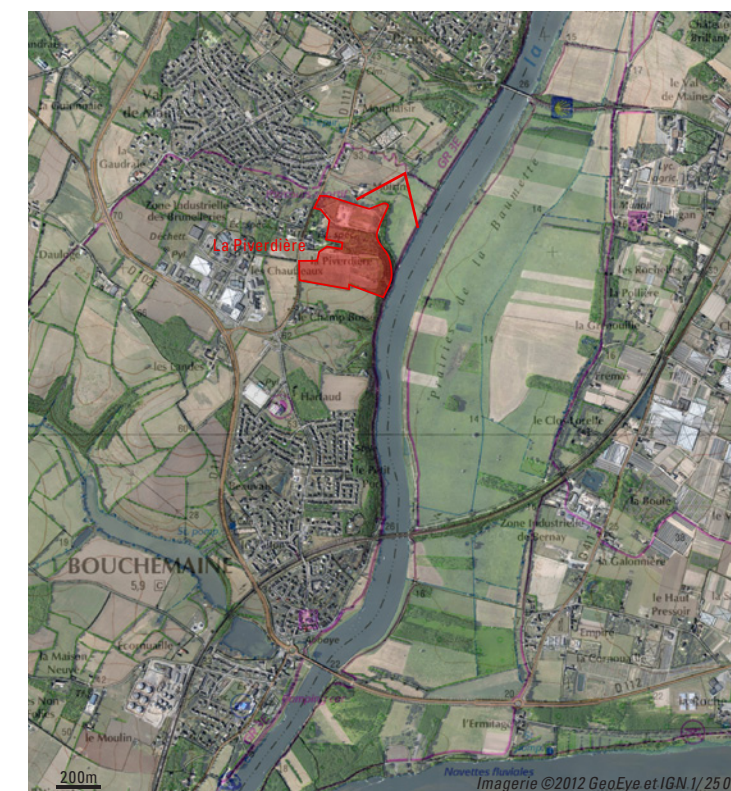


Photographies depuis le train





Site de la Piverdière depuis les prairies du Cimetière Paysager de Bouchemaine





Promontoire rocheux de la Piverdière depuis les prairies de la Baumette - source Etude CG49 2010

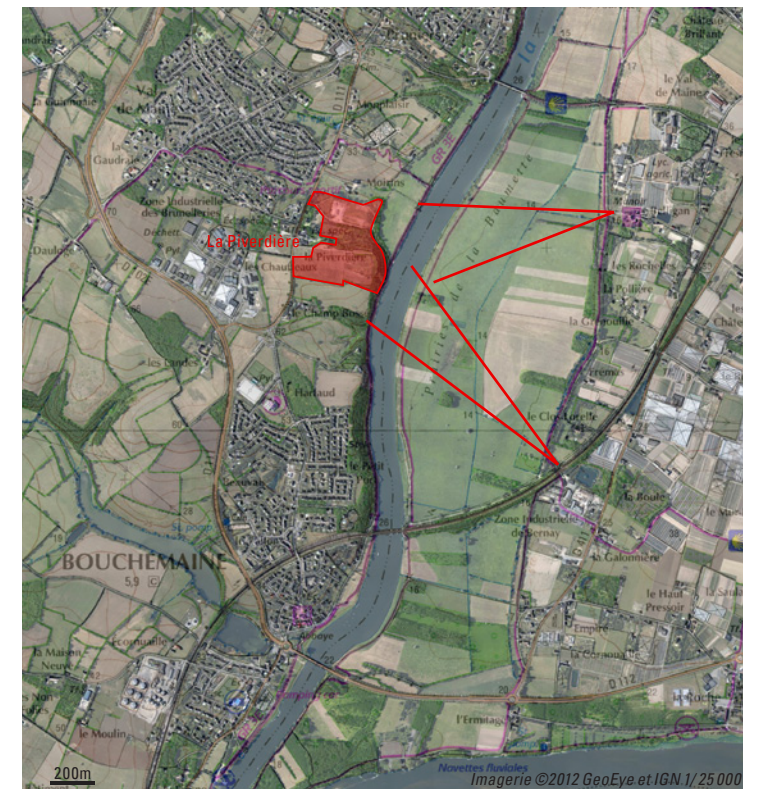




Vue depuis le Chemin de Belligan



Vue depuis le Chemin du Fresne au Clos Lorelle





Vue depuis le Lycée Agricole du Fresne

