

# INSPECTEURS DE L'ENVIRONNEMENT :

## LES PRODUITS CHIMIQUES AU CŒUR DE NOS MISSIONS



MINISTÈRE  
DE L'ÉCOLOGIE,  
DU DÉVELOPPEMENT  
DURABLE  
ET DE L'ÉNERGIE

Ministère de l'Écologie, du Développement durable, et de l'Énergie

[www.developpement-durable.gouv.fr](http://www.developpement-durable.gouv.fr)

## LES PRODUITS CHIMIQUES : UNE THÉMATIQUE À FORTS ENJEUX

La fabrication et l'utilisation des produits chimiques sont susceptibles de présenter des risques pour la santé humaine et pour l'environnement. Une partie notable des cancers, qui demeurent la première cause de mortalité en France, peut ainsi être reliée à l'exposition à des produits chimiques cancérigènes. Des pollutions de nappes et cours d'eau, et de l'atmosphère avec des produits chimiques persistants, sont aussi constatées. Les mesures d'application des réglementations européennes des années 2000-2010 montent par ailleurs en puissance. Il est de notre responsabilité de continuer à approfondir notre investissement sur les produits chimiques : nos actions concernant les produits chimiques sont attendues aussi bien pour la protection de la santé et de l'environnement que par les entreprises, qui sont sensibles à une équité de traitement entre fabricants, utilisateurs et importateurs.

## LE CONTRÔLE DES PRODUITS CHIMIQUES

### 1 Deux types d'inspection

Les orientations de l'inspection des installations classées en ce qui concerne la prévention des risques liés aux produits chimiques ont été clarifiées dans une note de la DGPR du 6 février 2015. Des formations et des outils, permettant d'assurer une montée en puissance des inspections

« généralistes », sont mis à notre disposition afin d'intégrer, dès 2016, un point de contrôle sur la thématique du risque chimique dans 5 % de nos inspections. Ces inspections viendront en complément des inspections spécialisées.

### 2 Une synergie avec d'autres thématiques de l'inspection

Au même titre que les autres thématiques traitées par l'inspection des installations classées, la maîtrise des risques liés aux produits chimiques doit être prise en compte dans le cadre d'une approche intégrée, s'appuyant sur nos modes d'action classiques.



▲ Exemples de zones de stockage de produits chimiques

EXEMPLES DE CONTRÔLES	ASPECTS PRODUITS CHIMIQUES À INTÉGRER DANS LE CONTRÔLE
<p>! Contrôle d'une <b>ICPE utilisant et/ou stockant des produits chimiques</b> (exemple : rubrique 11xx, 41xx, 45xx...)</p>	<p>Vérifier les conditions d'utilisation des produits chimiques, de leur stockage, de leur élimination sur la base du contrôle des fiches de données de sécurité et des scénarios d'exposition s'ils existent.</p>
<p>! Contrôle d'un <b>site de traitement de surface</b> utilisant du chrome VI</p>	<p>Vérifier que l'industriel est couvert par une autorisation au titre du règlement Reach et respecte les prescriptions techniques de cette autorisation<sup>1</sup>.</p>
<p>La même démarche peut être déclinée à d'autres secteurs d'activité et substances (ex : phtalates et plasturgie), en fonction du calendrier européen d'entrée en vigueur des dispositions spécifiques à ces substances.</p>	
<p>! Contrôle de l'<b>utilisation de produits biocides</b> dans une installation de traitement du bois</p>	<p>Vérifier que les conditions d'utilisation des produits biocides sont conformes aux autorisations de mise sur le marché et aux fiches de données de sécurité.</p>
<p>! Contrôle d'un <b>groupe froid utilisant des gaz fluorés</b></p>	<p>Vérifier que le fluide utilisé est autorisé et que la maintenance des circuits a été correctement effectuée par des opérateurs certifiés.</p>

1. L'usage de plusieurs composés du chrome VI sera interdit après le 21 septembre 2017, sauf autorisation délivrée par la Commission européenne.

## À NOTER

Les contrôles généralistes permettent de procéder à de premières vérifications qui ne requièrent pas une connaissance fine des règlements, comme par exemple vérifier qu'aucune substance clairement interdite n'est présente sur le site. Ces contrôles peuvent conduire à une inspection plus approfondie par ou avec un inspecteur spécialiste, par exemple si l'exploitant invoque une exemption spécifique. Le plan pluriannuel de contrôle de la DGPR sera mis à jour pour inclure les contrôles produits chimiques sans augmentation de la charge globale de contrôle pour l'inspection.

### 3 Compléter la logique de site par une logique de filière

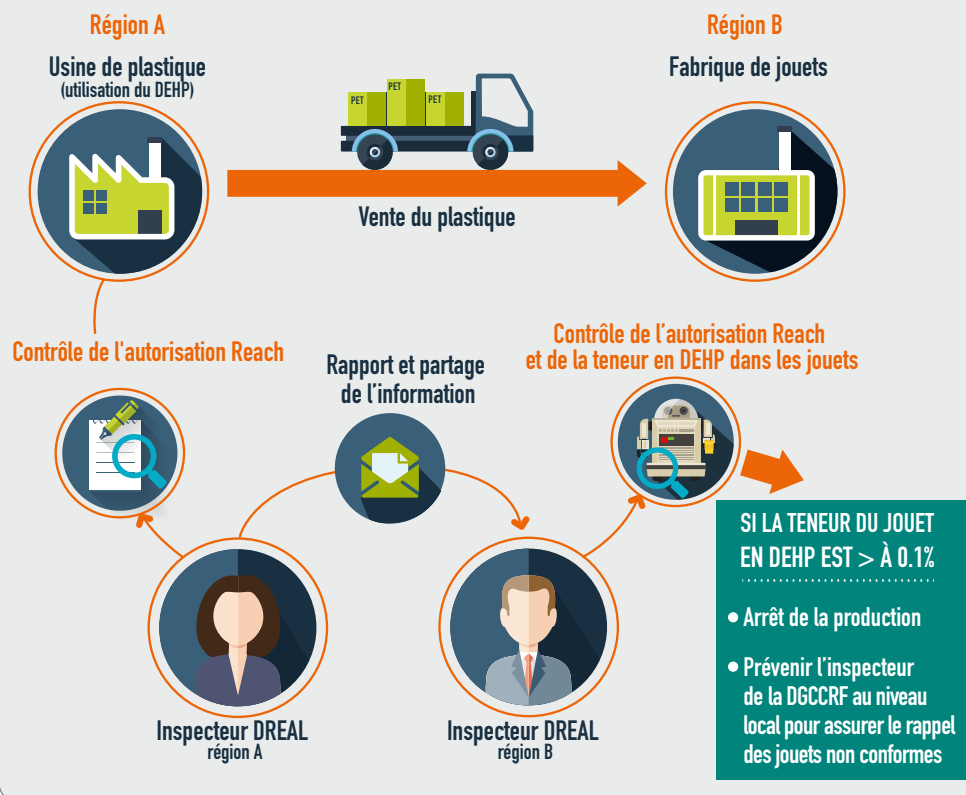
La gestion du risque associé aux produits chimiques mobilise tous les acteurs d'une chaîne d'approvisionnement : du producteur de la substance à l'utilisateur final en impliquant les formulateurs, les grossistes, les importateurs, les utilisateurs intermédiaires, les distributeurs finaux et les sièges sociaux. L'approche par filière implique de développer nos échanges entre

DREAL/DRIEE/DEAL lorsque les inspections menées dans une région orientent l'action dans une autre région, ainsi que les échanges avec les autres corps de contrôle concernés (agents de la DGCCRF, des douanes, de l'inspection du travail...) comme le prévoit la note interministérielle annuelle sur les contrôles produits chimiques.

#### Le contrôle dans une logique de filière

Exemple du DEHP, un phtalate toxique pour la reproduction humaine soumis à autorisation et à restriction dans Reach.

Depuis le 21 février 2015, cette substance ne peut plus être utilisée sans autorisation délivrée par la Commission européenne, sauf dépôt d'une demande d'autorisation avant le 21 août 2013. Par ailleurs, conformément à une restriction dans Reach, la concentration en DEHP dans les jouets et articles de puériculture doit être inférieure à 0,1 % en poids de matière plastifiée.



### 4 Dans la préparation de l'encadrement préfectoral

Détecter les substances ou procédés à enjeux dans l'instruction des dossiers permet d'alerter l'exploitant, d'envisager un encadrement dans l'arrêté préfectoral

ou d'anticiper des évolutions prévisibles, telles que l'entrée d'une substance dans le processus d'autorisation ou de restriction du règlement Reach.

EXEMPLES DE SITUATIONS À ENJEUX	ACTIONS À MENER
Industriel utilisant des <b>substances interdites</b> en raison d'une décision européenne.	Vérifier que la substance n'est plus utilisée ou que la <b>substitution</b> est prévue avant l'échéance fixée dans la décision européenne.
Industriel utilisant des substances dont les <b>conditions d'utilisation</b> sont prévues par des décisions spécifiques (exemples : autorisation ou restriction dans Reach, autorisation de mise sur le marché prévue par le règlement Biocides).	S'assurer du <b>respect de ces conditions</b> .
Industriel utilisant des <b>substances dangereuses</b> identifiées par les règlements européens.	Assurer un <b>suivi adapté des rejets</b> (eau, air, déchets...).
Classement des sites industriels selon <b>Seveso 3</b> .	S'assurer de la bonne prise en compte par les industriels des <b>nouvelles classifications harmonisées</b> des substances, et notamment en raison des conséquences sur le classement ICPE.
Site de fabrication ou d'utilisation d'une <b>substance enregistrée en tant qu'intermédiaire isolé</b> au sens de Reach.	Vérifier que la substance est bien un intermédiaire et que celle-ci est fabriquée et utilisée sous " <b>conditions strictement contrôlées</b> ", imposées par Reach pour le confinement de la substance.

▼ Inspection d'une zone de stockage mobile de produits chimiques



## LES OUTILS D'AIDE AU CONTRÔLE DE LA RÉGLEMENTATION SUR LES PRODUITS CHIMIQUES

● **Formation prise de poste** : intégration de la thématique produits chimiques dans la semaine technique de l'inspecteur

● **Vade-mecum** de l'inspection (fiches spécifiques biocides, Reach, CLP, FDS, SAO-Fgaz)

● **Formations approfondies des inspecteurs**, modules de formation IFORE, et notamment :

→ « Reach/CLP : présentation de la réglementa-

tion « Produits chimiques » (initiation) et de sa mise en œuvre (contrôle DREAL) »

→ « Reach/CLP : approfondissement de certaines dispositions des règlements pour l'inspecteur (FDS étendues, procédure d'autorisation, classification des mélanges...) »

● **Formations organisées** par les correspondants produits chimiques dans chaque région dès 2015 (présentation générale de la réglementation et

présentation de grilles d'inspection)

● **Formations itinérantes par le ministère dans chaque région en 2016** : lien avec le programme stratégique de l'inspection et approfondissement des connaissances

● **Outil OURSIN d'aide à l'identification** de secteurs industriels et rubriques ICPE potentiellement concernés par des substances réglementées, disponible sur l'intranet de l'inspection

Retrouvez toutes les informations et outils utiles sur ICAR

[http://icar.dgpr.i2/icar/rubrique Produits chimiques](http://icar.dgpr.i2/icar/rubrique/Produits_chimiques)



▲ Contrôle d'installations frigorifiques

## L'INFORMATION EN AMONT DES EXPLOITANTS

Les inspections peuvent être l'occasion de s'assurer que les exploitants sont préparés aux échéances réglementaires relatives aux produits chimiques.

● **Si une substance doit être remplacée**, cela implique des changements de produits ou de procédés, et potentiellement d'autres risques à identifier et à gérer pour le site.

● **Une rupture d'approvisionnement non anticipée** peut entraîner des conséquences économiques et un arrêt forcé de l'activité.

## LES SERVICES D'ASSISTANCE RÉGLEMENTAIRE

● Sur les règlements Reach et CLP, assuré par l'Ineris :  
[www.reach-info.fr](http://www.reach-info.fr)  
[www.clp-info.fr](http://www.clp-info.fr)



Abonnez-vous à la newsletter gratuite pour retrouver toutes les actualités en français sur Reach et CLP.

● Sur le règlement Biocides, assuré par l'Anses :  
[www.helpdesk-biocides.fr](http://www.helpdesk-biocides.fr)



..... FAITES-LES CONNAÎTRE ! .....

## CONTACTS

- Correspondants produits chimiques des DREAL/DRIEE/DEAL de chaque région
- Le bureau des produits chimiques de la DGPR
- Ingénieurs de prévention en région
- Agents de la concurrence, de la consommation et de la répression des fraudes en région, agents des douanes
- Le réseau des 1555 inspecteurs (DREAL/DRIEE/DEAL/DD(CS)PP)

Liste des contacts sur ICAR/rubrique Produits chimiques

## LES PUBLICATIONS DU MINISTÈRE



Maîtrisez les risques chimiques dans votre entreprise



Produits chimiques : tour d'horizon des nouveaux pictogrammes de danger



Informez-vous sur les substances candidates à l'autorisation dans Reach



Produits chimiques : les fiches de données de sécurité



Scénarios d'exposition : mode d'emploi



La demande d'autorisation dans Reach : mode d'emploi

[www.developpement-durable.gouv.fr](http://www.developpement-durable.gouv.fr)  
rubrique Salle de lecture