

<b>Fiche n° :</b> 85A-M.L.141		<b>Date:</b> 08/02/2013	
<b>Intervenant</b>	David Verbois		
<b>Localisation</b>	<b>N° du bloc :</b>	85A	
	<b>N° zone d'intérêt :</b>	588	
	<b>Commune :</b>	Saint Crespin sur Moine	
	<b>Adresse :</b>	Croix goulet	
<b>Personne contactée</b>	Maire de Saint Crespin sur Moine		

### Description de la zone

Route et champs

### Résultats du contrôle

Enregistrement des données

<b>1ere étape : balayage de la zone</b>	<b>Valeur bruit de fond local</b>	<b>Minimum</b>	<b>Maximum</b>	<b>Moyenne</b>
Débit de photon à 1m du sol en coups $SPP\gamma.s^{-1}$ (c/s)	60	50	200	120
<b>2ème étape : surface avec stériles</b>				
Débit de photon à 1m du sol en coups $SPP\gamma.s^{-1}$ (c/s)				
Débit d'équivalent de dose à 1m du sol en nSv/h				

**Remarques :** Allée de la maison remblayée mais valeurs trop faibles (le propriétaire est un ancien de la Cogema)

### Conclusion du contrôle : Présence de stériles marqués radiologiquement

- **Oui** (voir verso)
- **Non**
  - Terrain naturel
  - Pas de produits rapportés visibles
  - Valeur max de débit de photons à 1 m inférieure à 200 c/s  $SPP\gamma$

**Répartition des valeurs (coups SPPy.s<sup>-1</sup> à 1 m) :**

**Remarques :** Cliquez ici pour taper du texte.

**Définition du scénario d'exposition :**

Scénario d'exposition retenu : Cour d'habitation (1 360h/an)

**Calcul de la dose efficace ajoutée :**

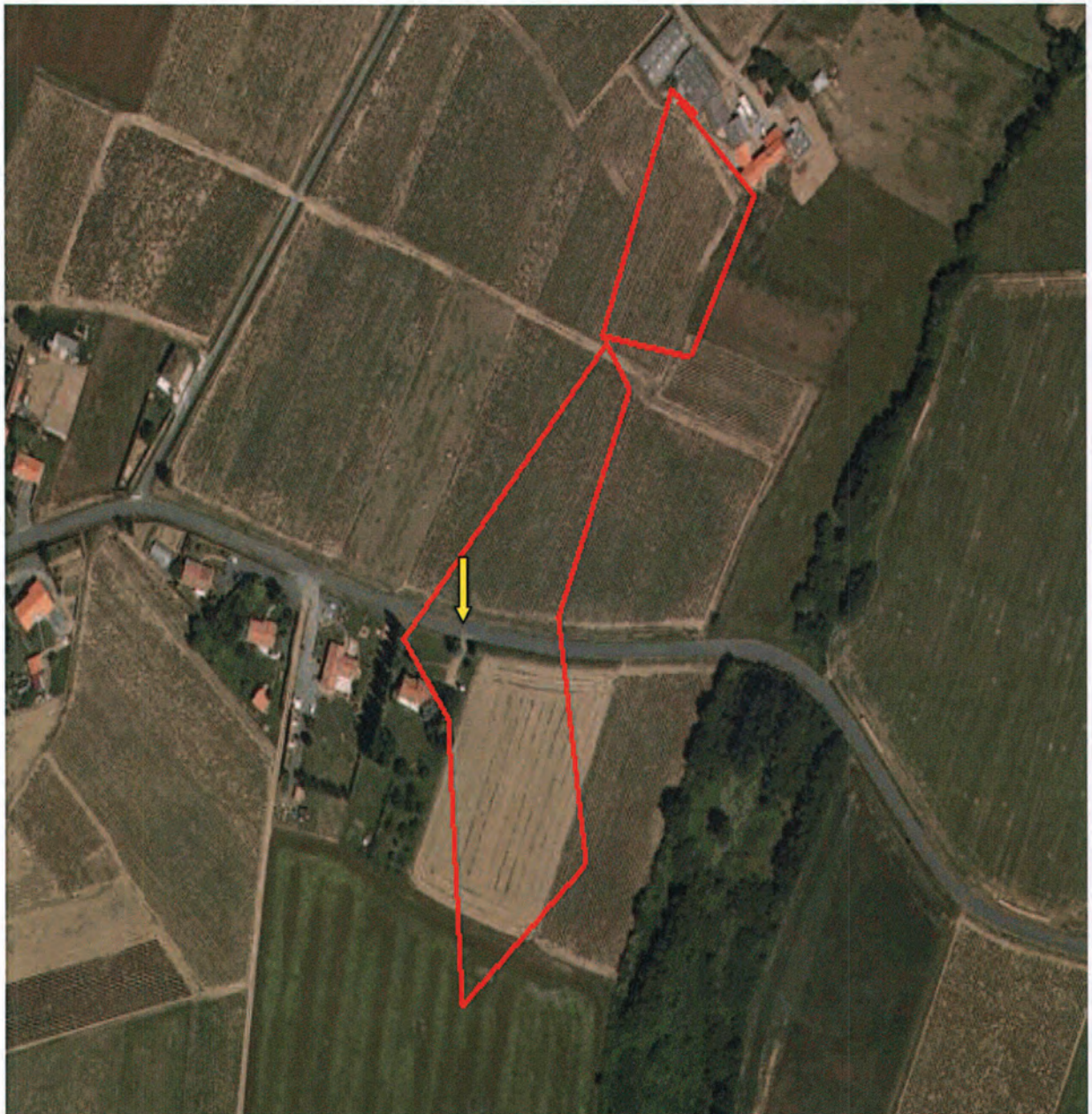
Dose Efficace Ajoutée Annuelle : 0,10 mSv/an

( et avec les 1 360h/an sur le point maximum de la zone : 0,24 mSv/an)

**Conclusion et suite à donner aux investigations :****Etude clôturée****Complément d'étude ou intervention**

Aucuns travaux envisagés. Pour mémoire collective.

85A-M.L.141 / n° 588



<b>Fiche n° :</b>	<b>85A-M.L.142</b>	<b>Date:</b>	<b>08/02/2013</b>
<b>Intervenant</b>	David Verbois		
<b>Localisation</b>	<b>N° du bloc :</b>	85A	
	<b>N° zone d'intérêt :</b>	602	
	<b>Commune :</b>	Saint Crespin sur Moine	
	<b>Adresse :</b>	Les Audinières	
<b>Personne contactée</b>	Maire de Saint Crespin sur Moine		

### Description de la zone

Route et hangar

### Résultats du contrôle

Enregistrement des données

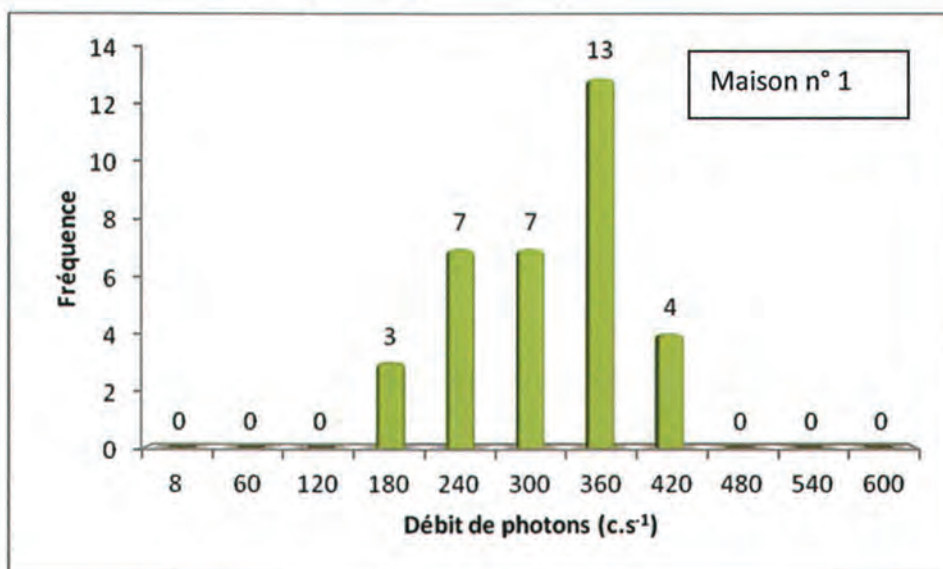
<b>1ere étape : balayage de la zone</b>	<b>Valeur bruit de fond local</b>	<b>Minimum</b>	<b>Maximum</b>	<b>Moyenne</b>
Débit de photon à 1m du sol en coups $SPP\gamma.s^{-1}$ (c/s)	60	60	300	200
<b>2ème étape : surface avec stériles</b>				
Débit de photon à 1m du sol en coups $SPP\gamma.s^{-1}$ (c/s)	60	168	420	289
Débit d'équivalent de dose à 1m du sol en nSv/h	60	170	420	290

**Remarques :** Prise de mesures sur 3 zones différentes.

### Conclusion du contrôle : Présence de stériles marqués radiologiquement

- **Oui** (voir verso)
- **Non**
  - Terrain naturel
  - Pas de produits rapportés visibles
  - Valeur max de débit de photons à 1 m inférieure à 200 c/s  $SPP\gamma$

Répartition des valeurs (coups  $SPP\gamma.s^{-1}$  à 1 m) :



Remarques : Cliquez ici pour taper du texte.

Définition du scénario d'exposition :

Scénario d'exposition retenu : Cour d'habitation (1 360h/an)

Calcul de la dose efficace ajoutée :

Dose Efficace Ajoutée Annuelle : 0,38 mSv/an

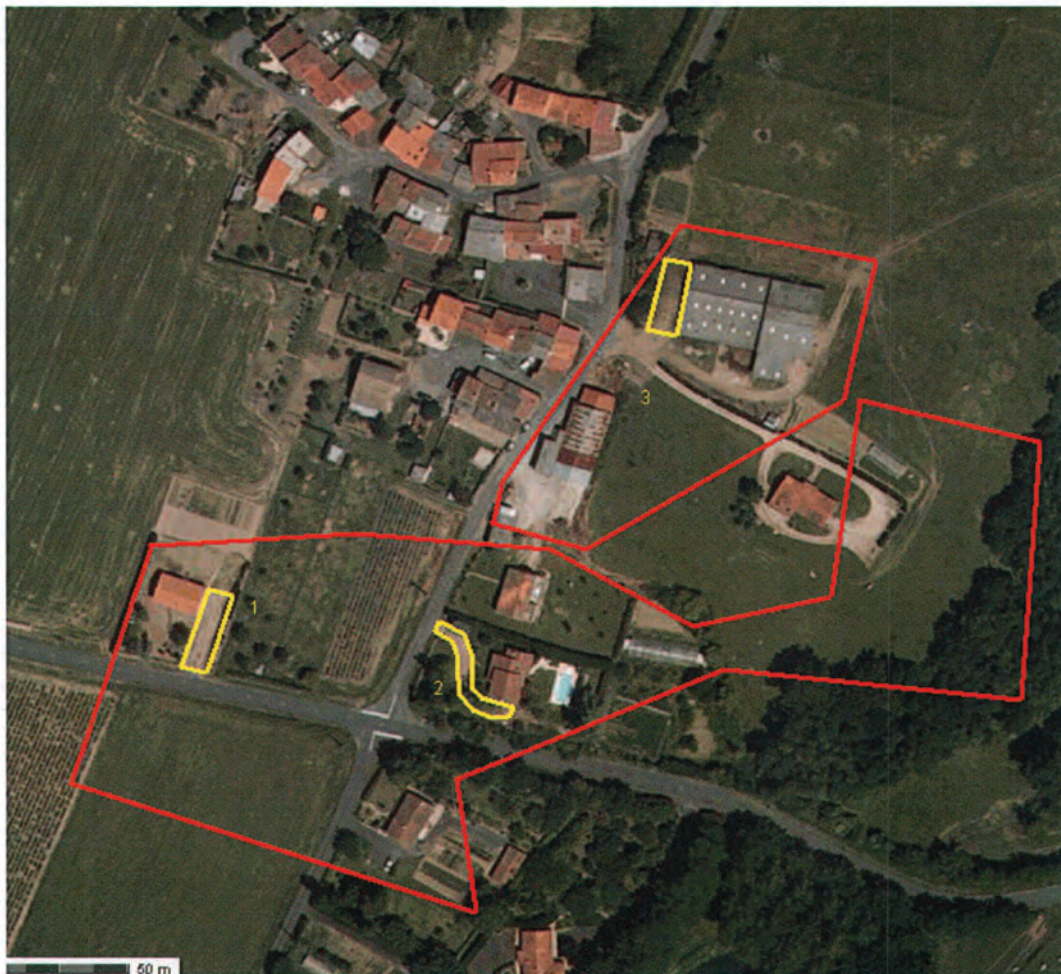
( et avec les 1 360h/an sur le point maximum de la zone : 0,94 mSv/an)

Conclusion et suite à donner aux investigations :

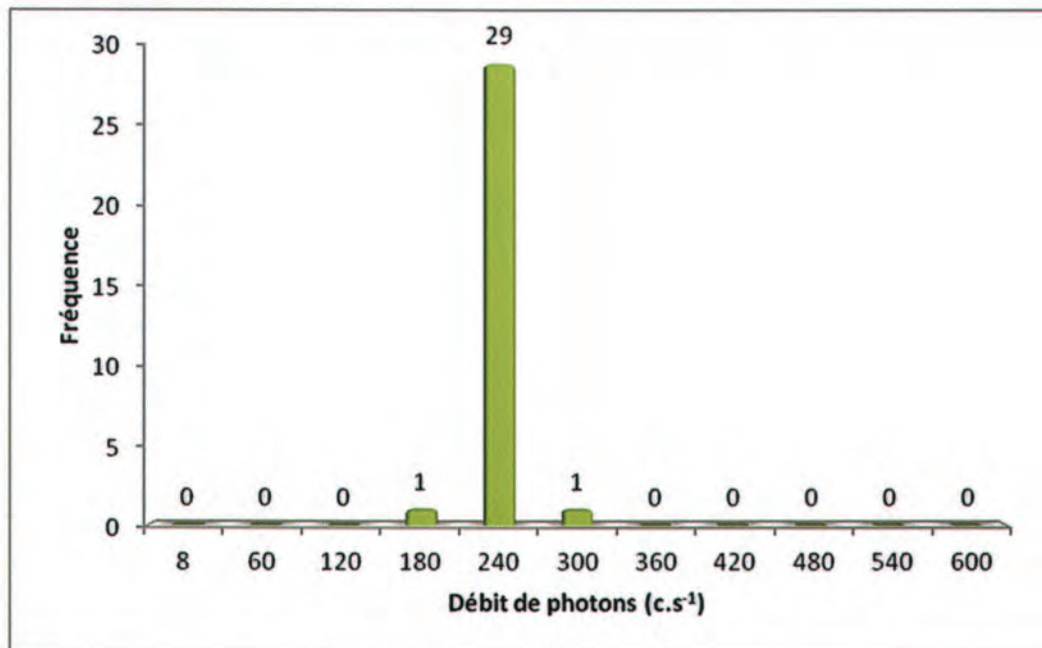
Etude clôturée       Complément d'étude ou intervention

Une concertation est prévue afin de statuer sur la nécessité d'intervenir.

85A-M.L.142 / n° 602



85A-M.L.142 / n° 602

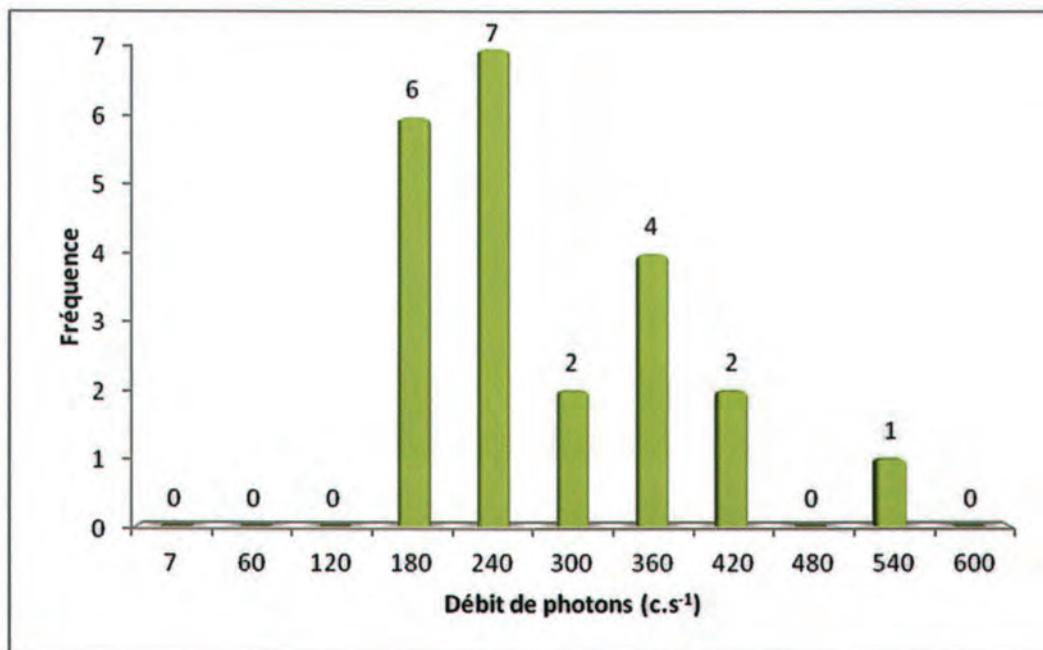


Mini : 178

Maxi : 250

Moyen : 208

(en c/s à 1m)



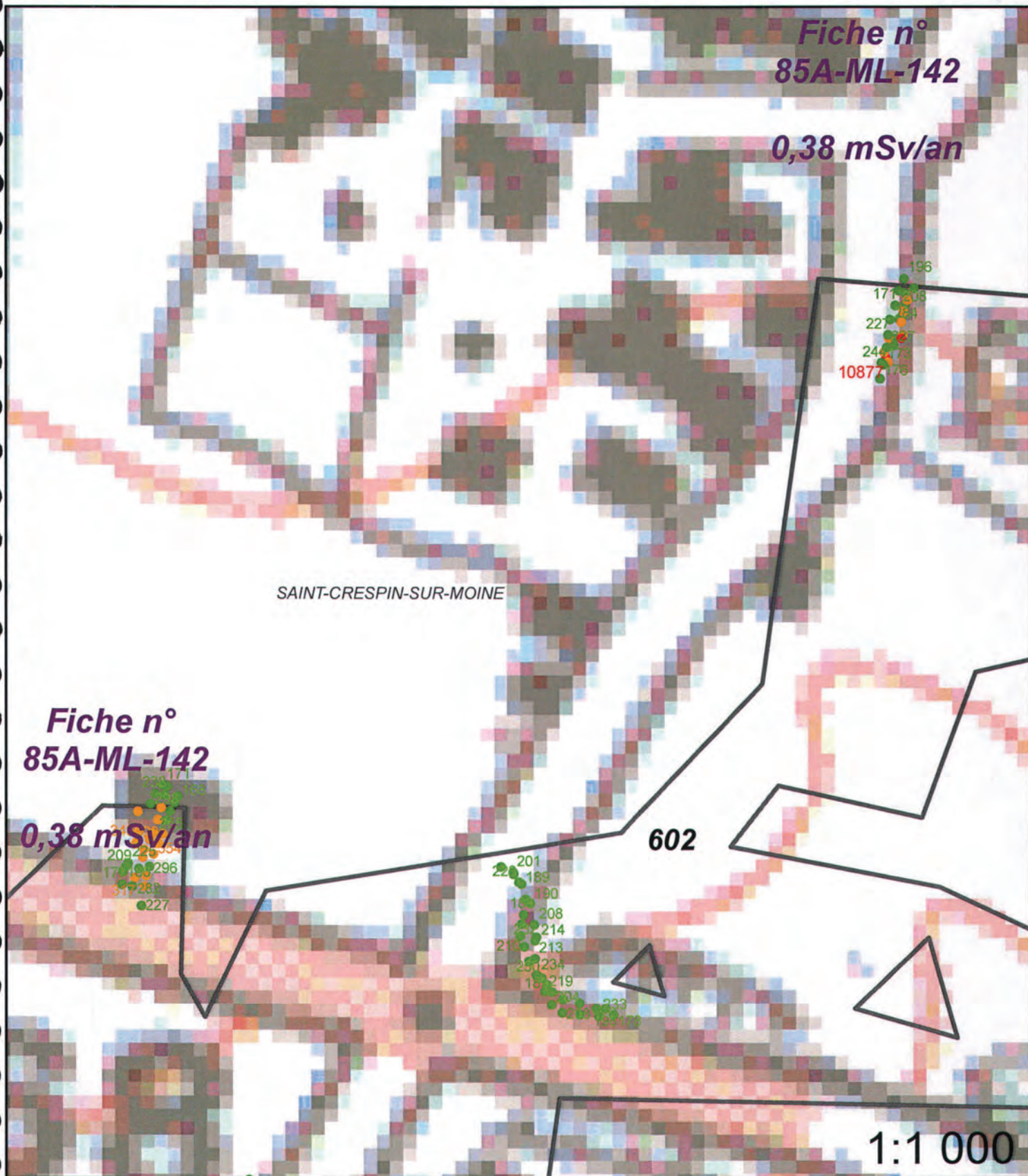
Mini : 137

Maxi : 613

Moyen : 269

(en c/s à 1m)





**Légende**

- Site minier
- MCO
- Niveau d'eau MCO
- Contour Survol

Zone avec présence de stérile

**Plan Compteur (SPPgamma)**

- < 300 c/s
- 300 < x < 600 c/s
- > 600 c/s

<b>Fiche n° :</b>	<b>85A-M.L.146</b>	<b>Date:</b>	<b>08/02/2013</b>
<b>Intervenant</b>	David Verbois		
<b>Localisation</b>	<b>N° du bloc :</b>	85A	
	<b>N° zone d'intérêt :</b>	724	
	<b>Commune :</b>	Saint Crespin sur Moine	
	<b>Adresse :</b>	Serpillette	
<b>Personne contactée</b>	Maire de Saint Crespin sur Moine		

**Description de la zone**

Route habitation et champ

**Résultats du contrôle**

Enregistrement des données

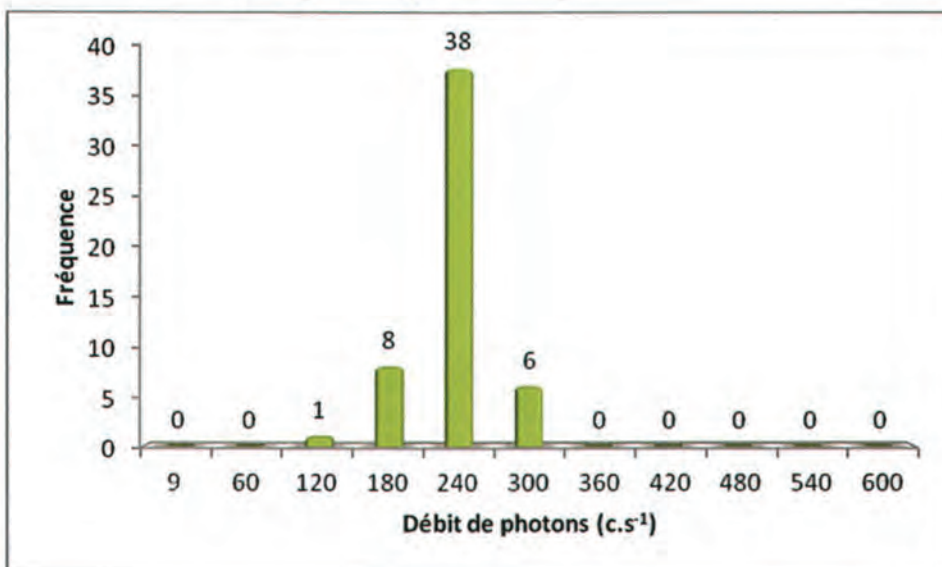
<b>1ere étape : balayage de la zone</b>	<b>Valeur bruit de fond local</b>	<b>Minimum</b>	<b>Maximum</b>	<b>Moyenne</b>
Débit de photon à 1m du sol en coups SPPy.s <sup>-1</sup> (c/s)	60	60	200	150
<b>2ème étape : surface avec stériles</b>				
Débit de photon à 1m du sol en coups SPPy.s <sup>-1</sup> (c/s)	60	107	265	209
Débit d'équivalent de dose à 1m du sol en nSv/h	60	110	270	210

**Remarques :** Prise de mesures devant le portail fermé de la maison et sur le parking

**Conclusion du contrôle :** Présence de stériles marqués radiologiquement

- **Oui** (voir verso)
- **Non**
  - Terrain naturel
  - Pas de produits rapportés visibles
  - Valeur max de débit de photons à 1 m inférieure à 200 c/s SPPy

Répartition des valeurs (coups  $SPP\gamma.s^{-1}$  à 1 m) :



Remarques : Cliquez ici pour taper du texte.

Définition du scénario d'exposition :

Scénario d'exposition retenu : Cour d'habitation (1 360h/an)

Calcul de la dose efficace ajoutée :

Dose Efficace Ajoutée Annuelle : 0,25 mSv/an

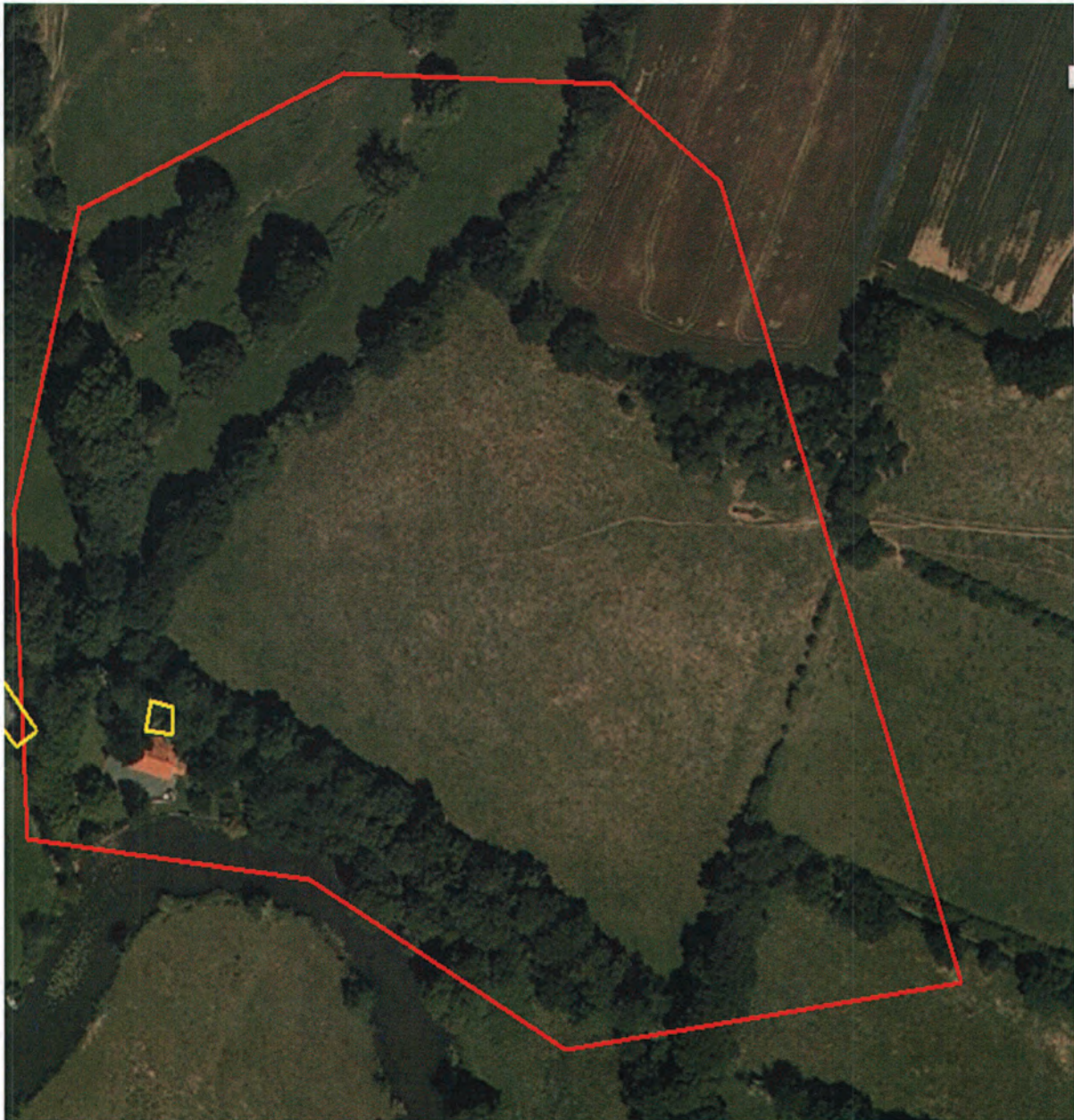
( et avec les 1 360h/an sur le point maximum de la zone : 0,36 mSv/an)

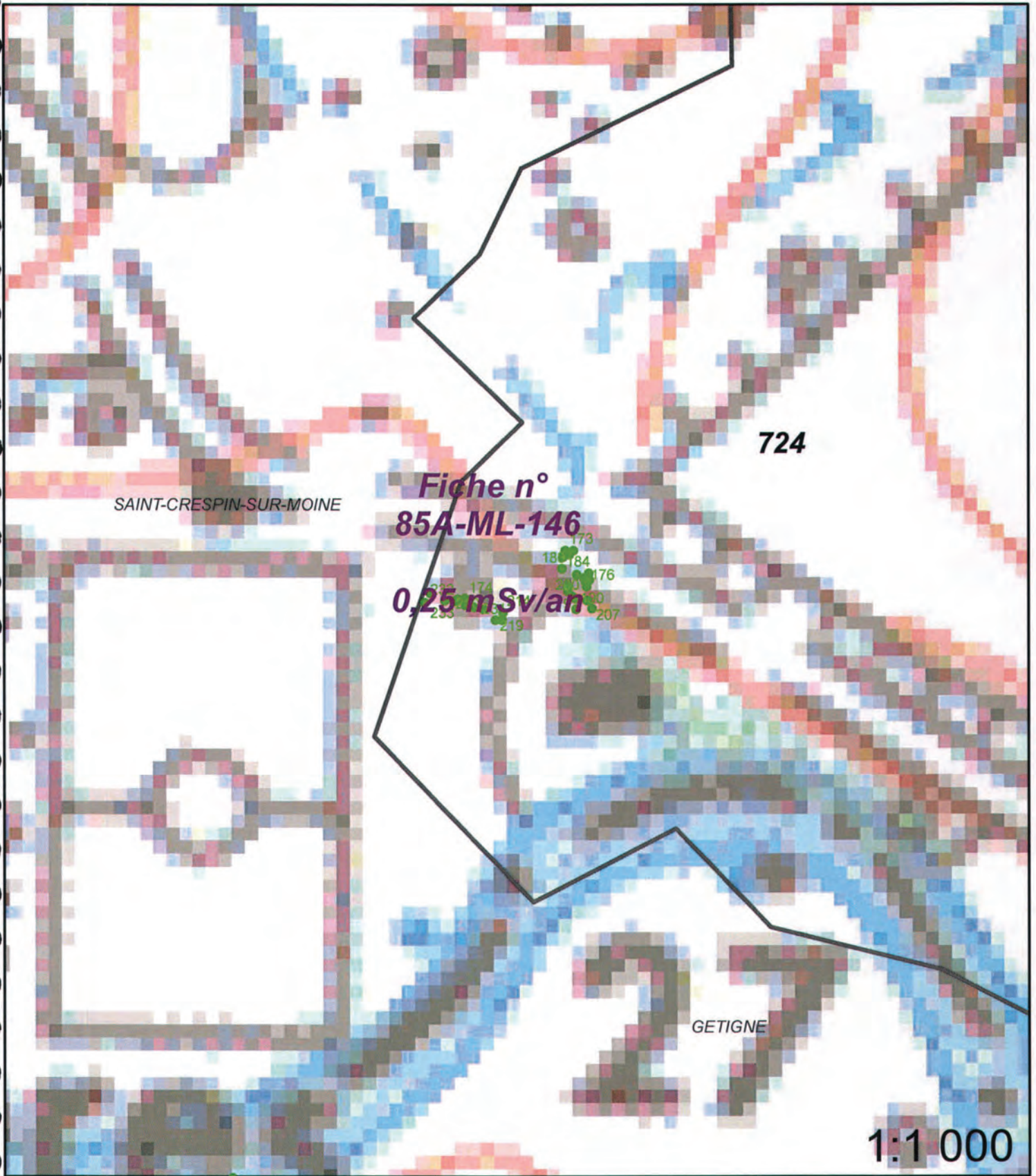
Conclusion et suite à donner aux investigations :

Etude clôturée  Complément d'étude ou intervention

Aucuns travaux envisagés. Pour mémoire collective.

85A-M.L.146 / n° 724





**Légende**

- Site minier
- MCO
- Niveau d'eau MCO
- Contour Survol

**Plan Compteur (SPPgamma)**

- < 300 c/s
- 300 < x < 600 c/s
- > 600 c/s

Zone avec présence de stérile

<b>Fiche n° :</b>	<b>85A-M.L.149</b>	<b>Date:</b>	<b>08/02/2013</b>
<b>Intervenant</b>	David Verbois		
<b>Localisation</b>	<b>N° du bloc :</b>	85A	
	<b>N° zone d'intérêt :</b>	565	
	<b>Commune :</b>	Saint Crespin sur Moine	
	<b>Adresse :</b>	La biode	
<b>Personne contactée</b>	Maire de Saint Crespin sur Moine		

### Description de la zone

Habitations et routes

### Résultats du contrôle

Enregistrement des données

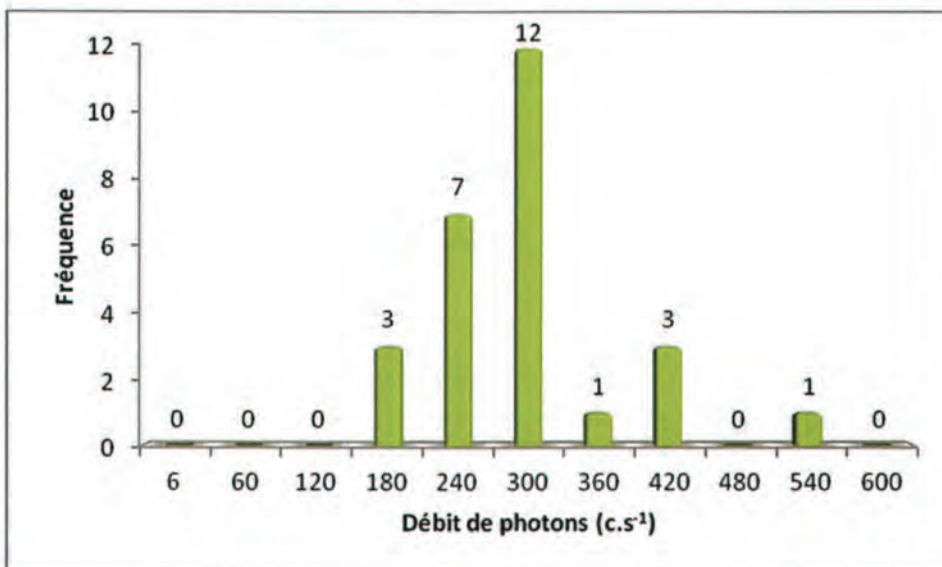
<b>1ere étape : balayage de la zone</b>	<b>Valeur bruit de fond local</b>	<b>Minimum</b>	<b>Maximum</b>	<b>Moyenne</b>
Débit de photon à 1m du sol en coups SPPy.s <sup>-1</sup> (c/s)	60	100	300	200
<b>2ème étape : surface avec stériles</b>				
Débit de photon à 1m du sol en coups SPPy.s <sup>-1</sup> (c/s)	60	167	492	263
Débit d'équivalent de dose à 1m du sol en nSv/h	60	170	490	260

**Remarques :** Prise de mesures dans deux allées. Attention 2 graphiques !!

### Conclusion du contrôle : Présence de stériles marqués radiologiquement

- **Oui** (voir verso)
- **Non**
  - Terrain naturel
  - Pas de produits rapportés visibles
  - Valeur max de débit de photons à 1 m inférieure à 200 c/s SPPy

Répartition des valeurs (coups  $SPP\gamma.s^{-1}$  à 1 m) :



Remarques : Cliquez ici pour taper du texte.

Définition du scénario d'exposition :

Scénario d'exposition retenu : Cour d'habitation (1 360h/an)

Calcul de la dose efficace ajoutée :

Dose Efficace Ajoutée Annuelle : 0,30 mSv/an

( et avec les 1 360h/an sur le point maximum de la zone : 0,74 mSv/an)

Conclusion et suite à donner aux investigations :

Etude clôturée  Complément d'étude ou intervention

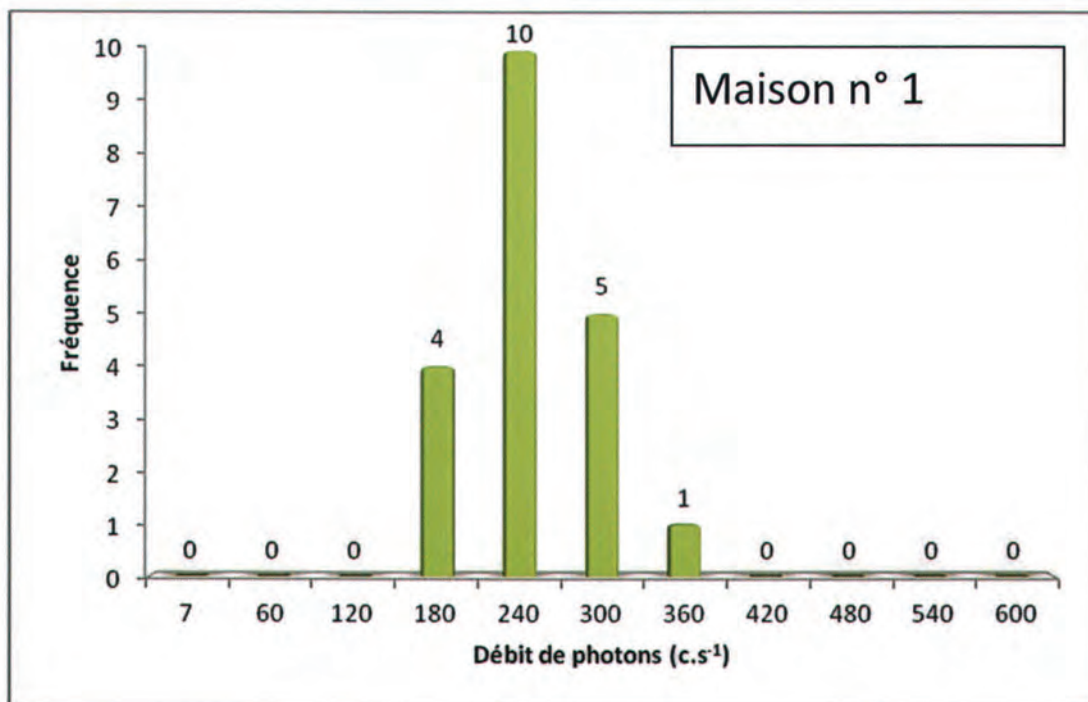
Aucuns travaux envisagés. Pour mémoire collective.

85A-M.L.149 / n° 565





85A-M.L.149 / n° 565



Mini : 145    Maxi : 358    Moyen : 212 (en c/s à 1m)



<b>Fiche n° :</b>	<b>85A-M.L.150</b>	<b>Date:</b>	<b>08/02/2013</b>
<b>Intervenant</b>	Verbois David		
<b>Localisation</b>	<b>N° du bloc :</b>	85A	
	<b>N° zone d'intérêt :</b>	564	
	<b>Commune :</b>	Saint Crespin sur Moine	
	<b>Adresse :</b>	La Marzelle	
<b>Personne contactée</b>	Maire de Saint Crespin sur Moine		

### Description de la zone

Route et habitations

### Résultats du contrôle

Enregistrement des données

<b>1ere étape : balayage de la zone</b>	<b>Valeur bruit de fond local</b>	<b>Minimum</b>	<b>Maximum</b>	<b>Moyenne</b>
Débit de photon à 1m du sol en coups $SPP\gamma.s^{-1}$ (c/s)	60	100	260	210
<b>2ème étape : surface avec stériles</b>				
Débit de photon à 1m du sol en coups $SPP\gamma.s^{-1}$ (c/s)				
Débit d'équivalent de dose à 1m du sol en nSv/h				

**Remarques :** Pas de prises de mesures car valeurs homogènes. C'est la route dans le lotissement qui ressort.

### Conclusion du contrôle : Présence de stériles marqués radiologiquement

- **Oui** (voir verso)
- **Non**
  - Terrain naturel
  - Pas de produits rapportés visibles
  - Valeur max de débit de photons à 1 m inférieure à 200 c/s  $SPP\gamma$

**Répartition des valeurs (coups SPP $\gamma$ .s<sup>-1</sup> à 1 m) :**

**Remarques :** Cliquez ici pour taper du texte.

**Définition du scénario d'exposition :**

Scénario d'exposition retenu : Chemin (400h/an)

**Calcul de la dose efficace ajoutée :**

Dose Efficace Ajoutée Annuelle : 0,10 mSv/an

( et avec les 400h/an sur le point maximum de la zone : 0,14 mSv/an)

**Conclusion et suite à donner aux investigations :**



Etude clôturée



Complément d'étude ou intervention

Aucuns travaux envisagés. Pour mémoire collective.

85A-M.L.150 / n° 564



<b>Fiche n° :</b>	<b>85A-M.L.152</b>	<b>Date:</b>	<b>08/02/2013</b>
<b>Intervenant</b>	David Verbois		
<b>Localisation</b>	<b>N° du bloc :</b>	85A	
	<b>N° zone d'intérêt :</b>	397,412	
	<b>Commune :</b>	Saint Crespin sur Moine	
	<b>Adresse :</b>	La Brosse	
<b>Personne contactée</b>	Maire de Saint Crespin sur Moine		

### Description de la zone

Ferme

### Résultats du contrôle

Enregistrement des données

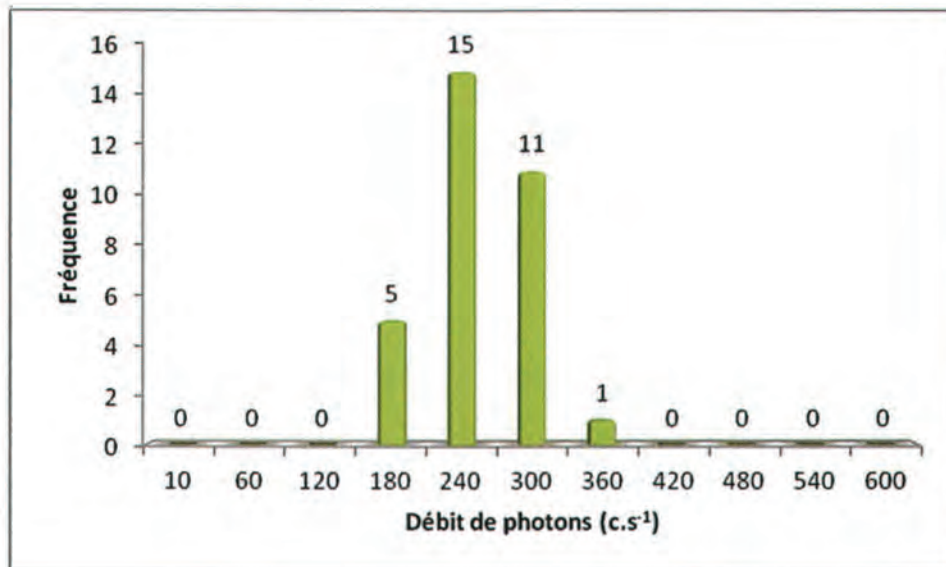
<b>1ere étape : balayage de la zone</b>	<b>Valeur bruit de fond local</b>	<b>Minimum</b>	<b>Maximum</b>	<b>Moyenne</b>
Débit de photon à 1m du sol en coups $SPP\gamma.s^{-1}$ (c/s)	60	60	200	130
<b>2ème étape : surface avec stériles</b>				
Débit de photon à 1m du sol en coups $SPP\gamma.s^{-1}$ (c/s)	60	143	335	228
Débit d'équivalent de dose à 1m du sol en nSv/h	60	140	340	230

Remarques : Prise de mesures dans la ferme.

### Conclusion du contrôle : Présence de stériles marqués radiologiquement

- **Oui** (voir verso)
- **Non**
  - Terrain naturel
  - Pas de produits rapportés visibles
  - Valeur max de débit de photons à 1 m inférieure à 200 c/s  $SPP\gamma$

Répartition des valeurs (coups SPPγ.s<sup>-1</sup> à 1 m) :



Remarques : Cliquez ici pour taper du texte.

Définition du scénario d'exposition :

Scénario d'exposition retenu : Cour de ferme (800h/an)

Calcul de la dose efficace ajoutée :

Dose Efficace Ajoutée Annuelle : 0,19 mSv/an

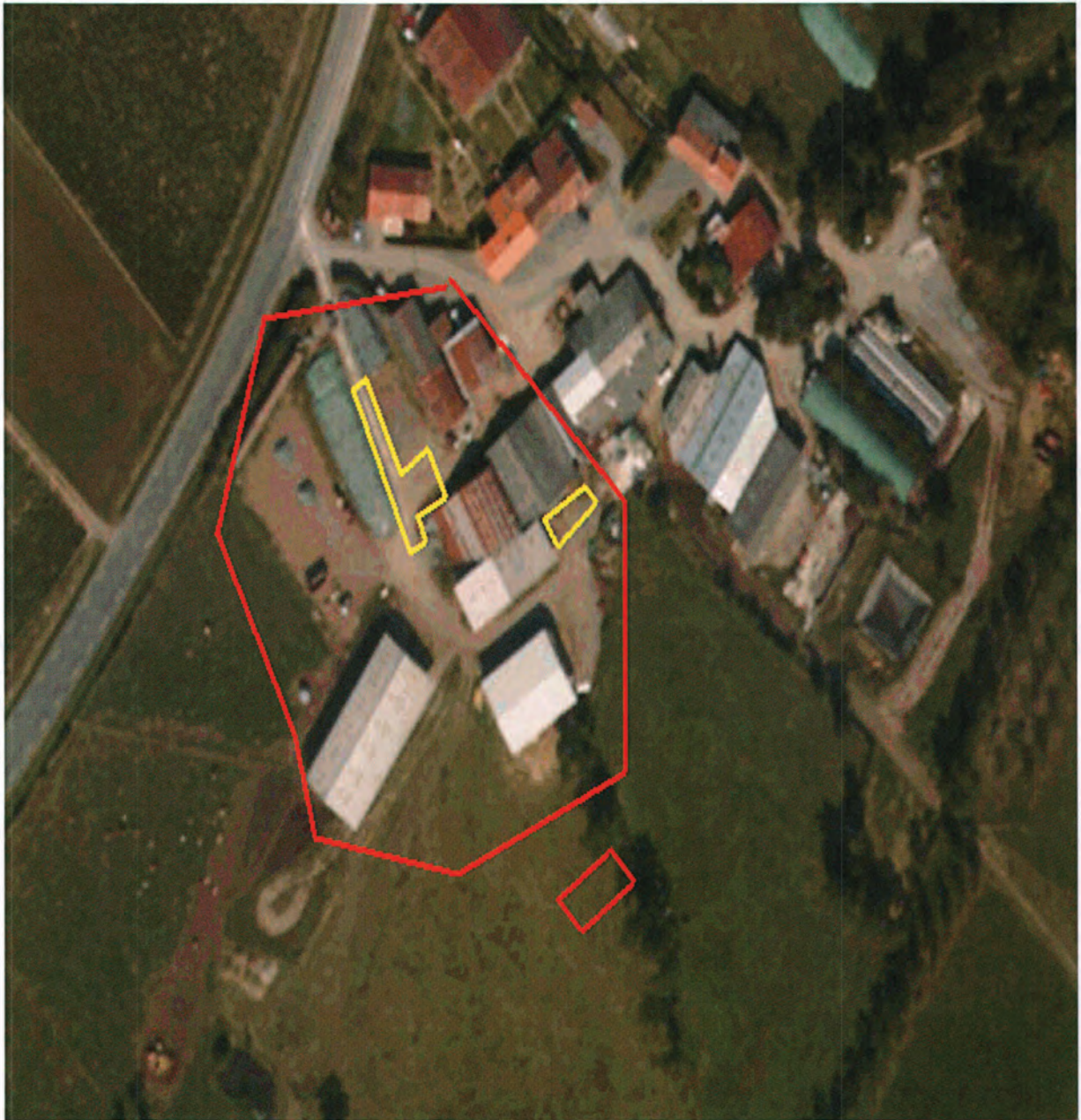
( et avec les 800h/an sur le point maximum de la zone : 0,32 mSv/an)

Conclusion et suite à donner aux investigations :

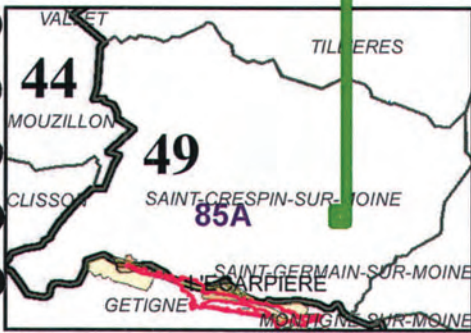
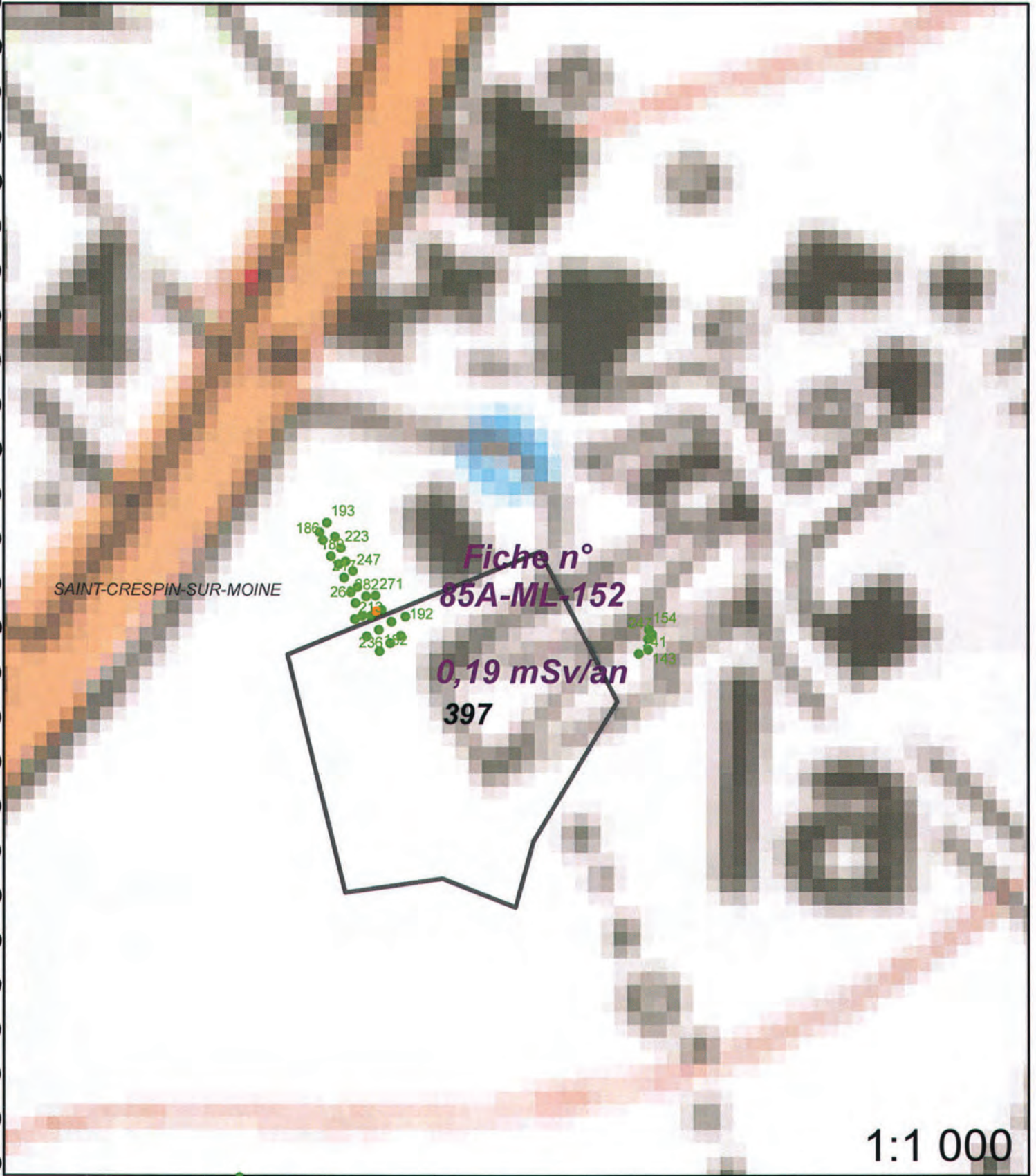
Etude clôturée  Complément d'étude ou intervention

Aucuns travaux envisagés. Pour mémoire collective.

85A-M.L.152 / n° 397,412







**Légende**

- |                  |                                 |
|------------------|---------------------------------|
| Site minier      | Zone avec présence de stérile   |
| MCO              | <b>Plan Compteur (SPPgamma)</b> |
| Niveau d'eau MCO | < 300 c/s                       |
| Contour Survol   | 300 < x < 600 c/s               |
|                  | > 600 c/s                       |

Fiche n° : <b>85A-M.L.153</b>		Date: <b>08/02/2013</b>
Intervenant	David Verbois	
Localisation	N° du bloc :	85A
	N° zone d'intérêt :	512
	Commune :	Saint Crespin sur Moine
	Adresse :	La Biode
Personne contactée	Maire de Saint Crespin sur Moine	

### Description de la zone

Chemins et habitations

### Résultats du contrôle

Enregistrement des données

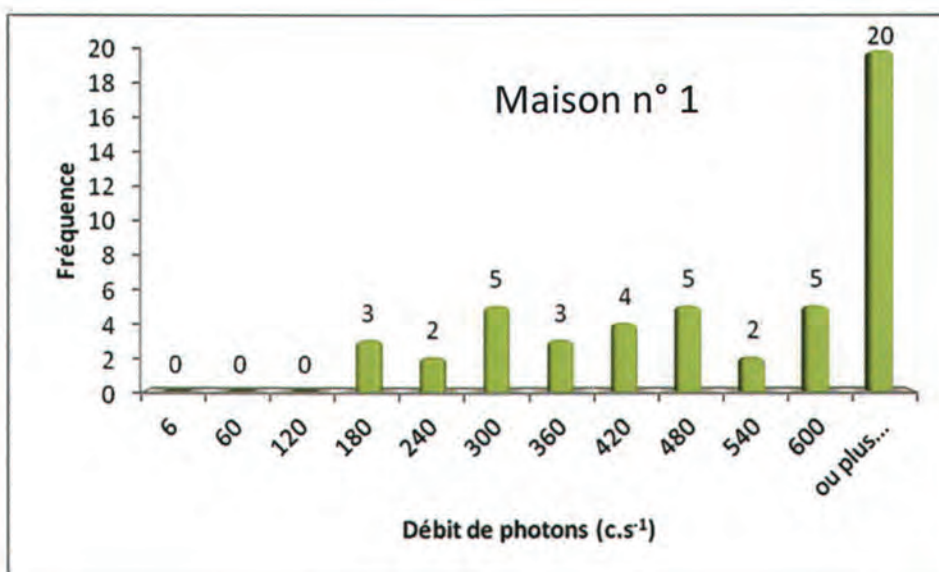
<b>1ere étape : balayage de la zone</b>	Valeur bruit de fond local	Minimum	Maximum	Moyenne
Débit de photon à 1m du sol en coups $SPP\gamma.s^{-1}$ (c/s)	60	60	600	350
<b>2ème étape : surface avec stériles</b>				
Débit de photon à 1m du sol en coups $SPP\gamma.s^{-1}$ (c/s)	60	145	1611	649
Débit d'équivalent de dose à 1m du sol en nSv/h	60	140	1610	650

**Remarques :** Prise de mesures sur deux allées de maisons. Le soubassement de la maison n°1 est fait en stériles et c'est un jeune couple avec deux enfants qui à acheté cette maison il y a 3 ans (60 rue d'Anjou M-Mme Cedelle-Libaud). Maison n°1 : Max 1610 c/s à 1m et 6170 c/s au sol. Maison n°2 : Max 840 c/s à 1m et 8050 c/s au sol. Attention deux graphiques !!

### Conclusion du contrôle : Présence de stériles marqués radiologiquement

- **Oui** (voir verso)
- **Non**
  - Terrain naturel
  - Pas de produits rapportés visibles
  - Valeur max de débit de photons à 1 m inférieure à 200 c/s  $SPP\gamma$

Répartition des valeurs (coups  $SPP\gamma.s^{-1}$  à 1 m) :



Remarques : Cliquez ici pour taper du texte.

Définition du scénario d'exposition :

Scénario d'exposition retenu : Cour d'habitation (1 360h/an)

Calcul de la dose efficace ajoutée :

Dose Efficace Ajoutée Annuelle : 0,75 mSv/an

( et avec les 1 360h/an sur le point maximum de la zone : 2,65 mSv/an)

Conclusion et suite à donner aux investigations :

Etude clôturée

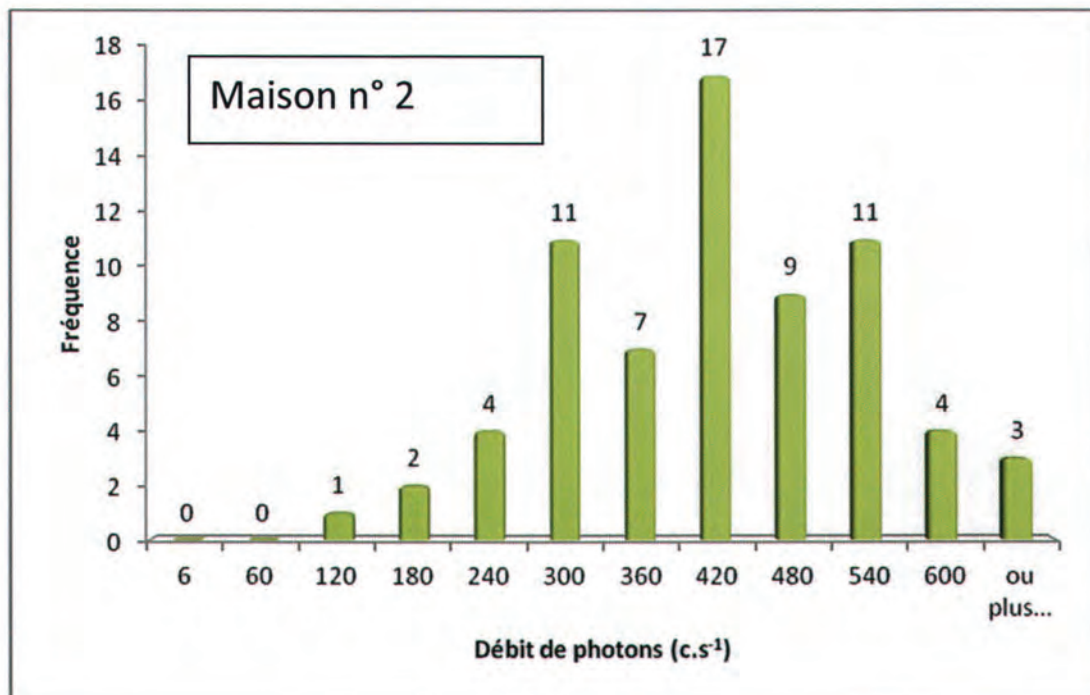
Complément d'étude ou intervention

AREVA propose une intervention afin de retirer les matériaux marqués. Les travaux sont prévus au printemps 2014.

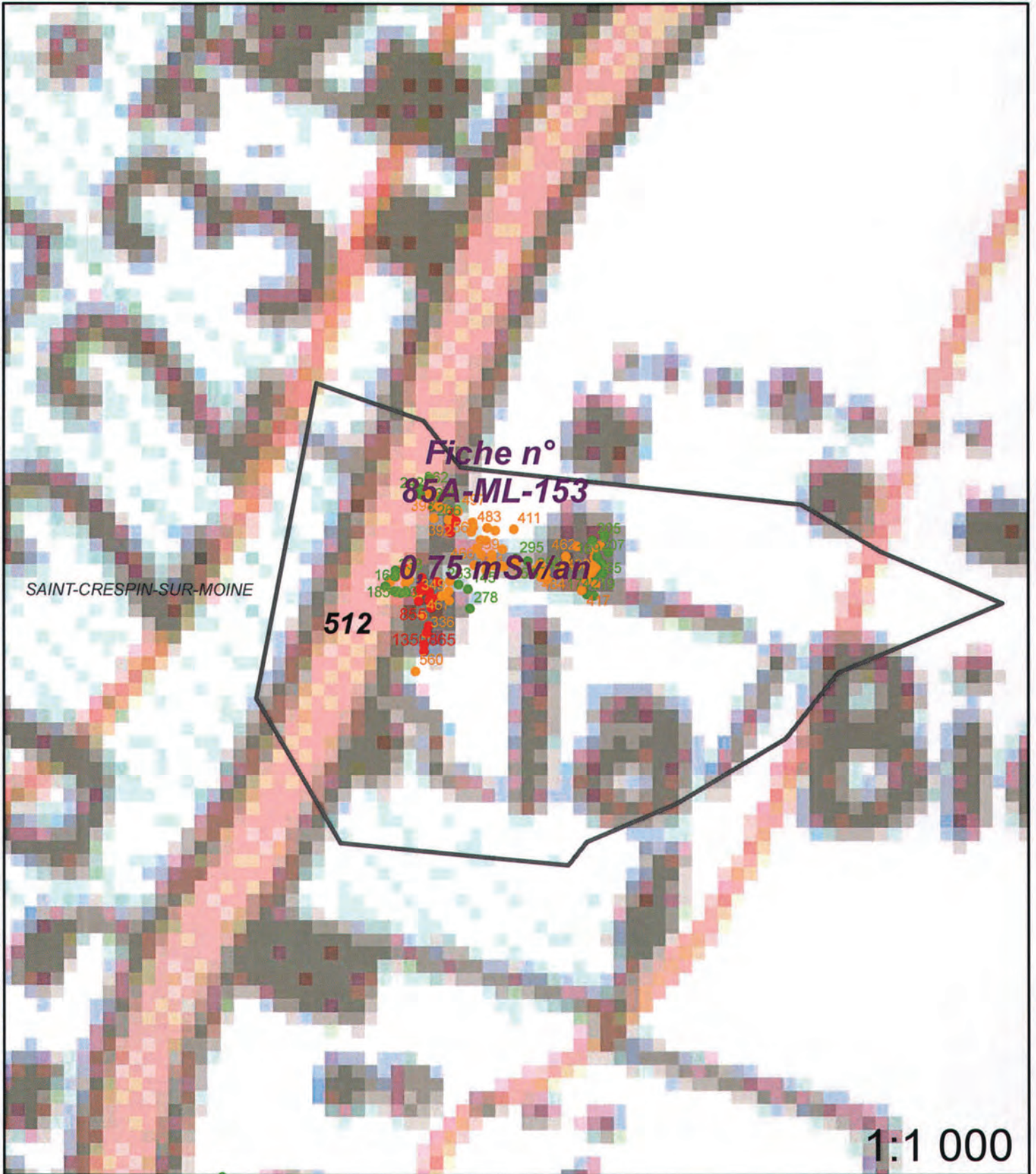
85A-M.L.153 / n° 512



85A-M.L.153 / n° 512



Mini : 107    Maxi : 836    Moyen : 398 (en c/s à 1m)



**Légende**

- |                  |                                 |
|------------------|---------------------------------|
| Site minier      | Zone avec présence de stérile   |
| MCO              | <b>Plan Compteur (SPPgamma)</b> |
| Niveau d'eau MCO | < 300 c/s                       |
| Contour Survol   | 300 < x < 600 c/s               |
|                  | > 600 c/s                       |

<b>Fiche n° :</b> 85A-M.L.155		<b>Date:</b> 08/02/2013	
<b>Intervenant</b>	Verbois David		
<b>Localisation</b>	<b>N° du bloc :</b>	85A	
	<b>N° zone d'intérêt :</b>	446	
	<b>Commune :</b>	Saint Crespin sur Moine	
	<b>Adresse :</b>	Calvaire des moulins	
<b>Personne contactée</b>	Maire de Saint Crespin sur Moine		

### Description de la zone

Intersection et hangar

### Résultats du contrôle

Enregistrement des données

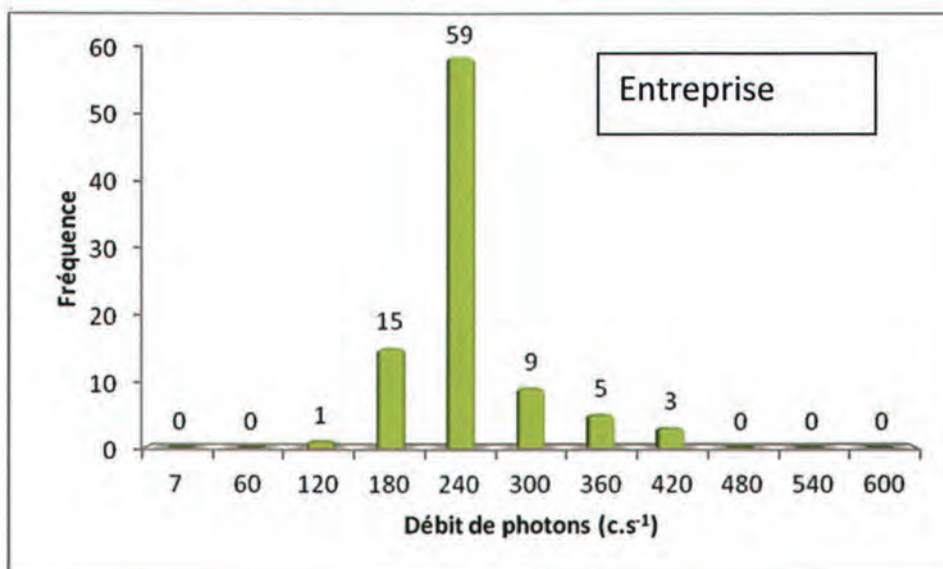
<b>1ere étape : balayage de la zone</b>	<b>Valeur bruit de fond local</b>	<b>Minimum</b>	<b>Maximum</b>	<b>Moyenne</b>
Débit de photon à 1m du sol en coups SPPy.s <sup>-1</sup> (c/s)	60	60	300	150
<b>2ème étape : surface avec stériles</b>				
Débit de photon à 1m du sol en coups SPPy.s <sup>-1</sup> (c/s)	60	109	394	217
Débit d'équivalent de dose à 1m du sol en nSv/h	60	110	390	220

**Remarques :** Deux graphiques : maison et entreprise.

### Conclusion du contrôle : Présence de stériles marqués radiologiquement

- **Oui** (voir verso)
- **Non**
  - Terrain naturel
  - Pas de produits rapportés visibles
  - Valeur max de débit de photons à 1 m inférieure à 200 c/s SPPy

Répartition des valeurs (coups  $SPP\gamma.s^{-1}$  à 1 m) :



Remarques : Cliquez ici pour taper du texte.

Définition du scénario d'exposition :

Scénario d'exposition retenu : Entreprise (2 000h/an)

Calcul de la dose efficace ajoutée :

Dose Efficace Ajoutée Annuelle : 0,36 mSv/an

( et avec les 2 000h/an sur le point maximum de la zone : 0,78 mSv/an)

Conclusion et suite à donner aux investigations :

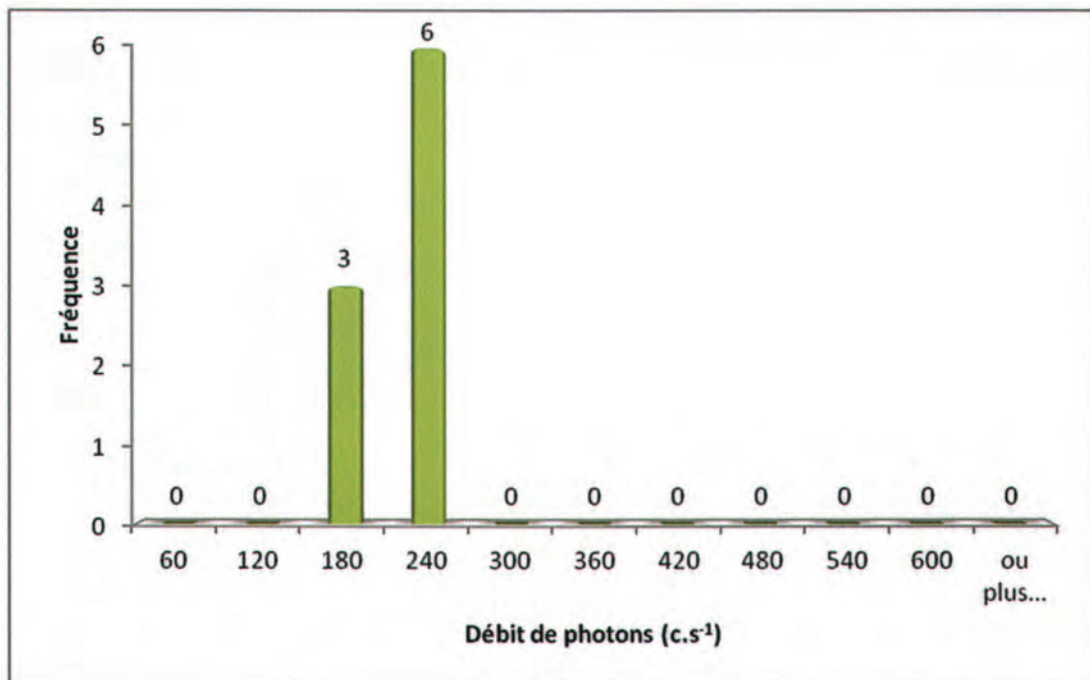
- Etude clôturée       Complément d'étude ou intervention

Une concertation est prévue afin de statuer sur la nécessité d'intervenir.

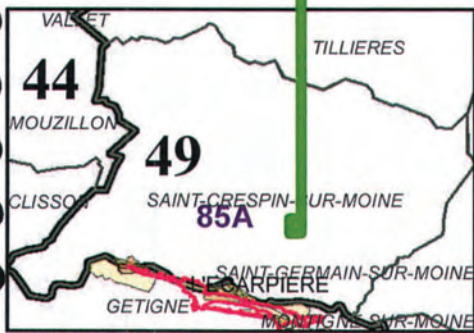
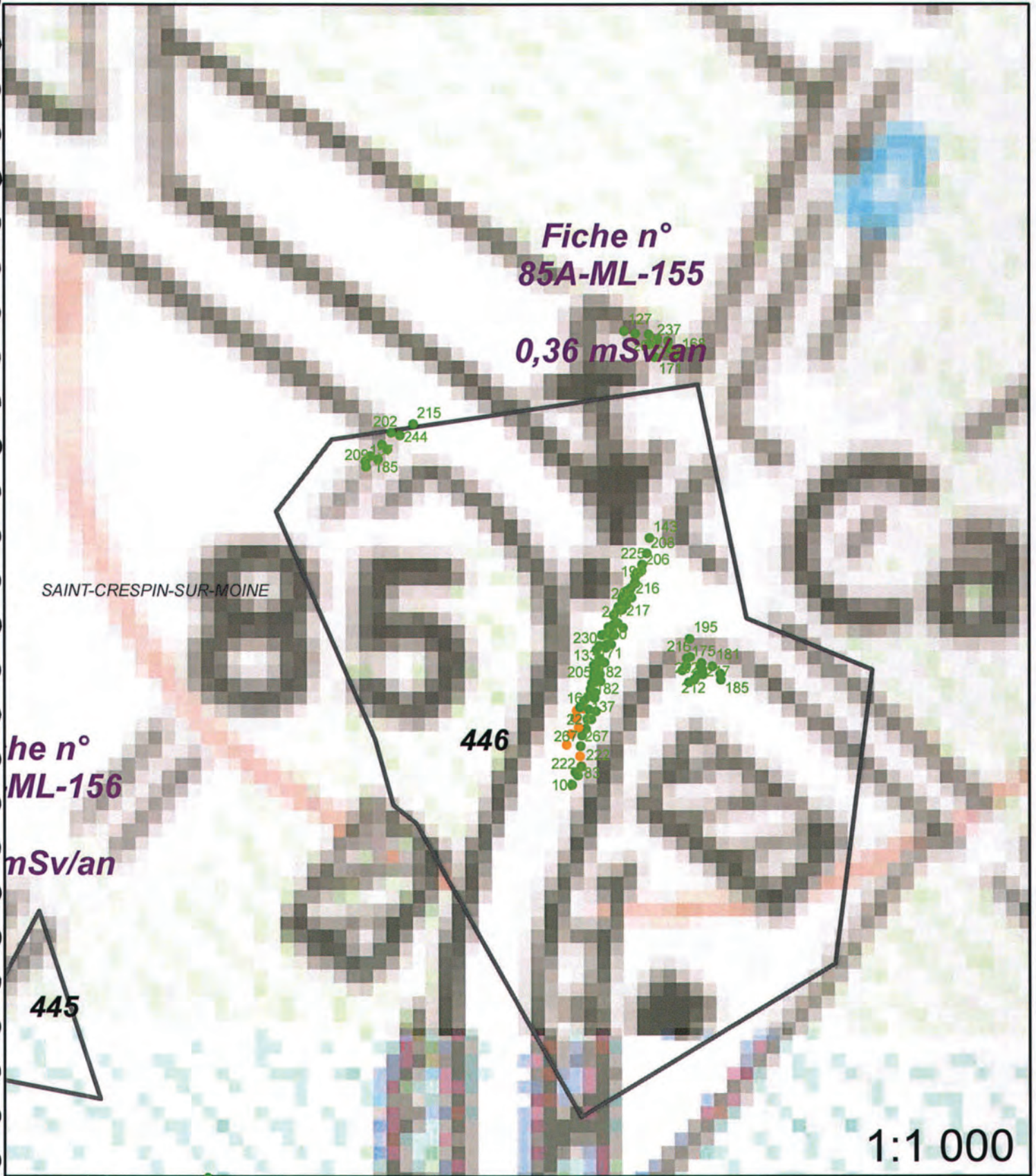


85A-M.L.155 / n° 446





Mini : 127      Maxi : 238      Moyen : 194 (en c/s à 1m)



**Légende**

- |                  |                                 |
|------------------|---------------------------------|
| Site minier      | Zone avec présence de stérile   |
| MCO              | <b>Plan Compteur (SPPgamma)</b> |
| Niveau d'eau MCO | < 300 c/s                       |
| Contour Survol   | 300 < x < 600 c/s               |
|                  | > 600 c/s                       |

<b>Fiche n° :</b>	<b>85A-M.L.156</b>	<b>Date:</b>	<b>08/02/2013</b>
<b>Intervenant</b>	Verbois David		
<b>Localisation</b>	<b>N° du bloc :</b>	85A	
	<b>N° zone d'intérêt :</b>	445,450,467	
	<b>Commune :</b>	Saint Crespin sur Moine	
	<b>Adresse :</b>	Calvaire des moulins	
<b>Personne contactée</b>	Maire de Saint Crespin sur Moine		

### Description de la zone

Chemin

### Résultats du contrôle

Enregistrement des données

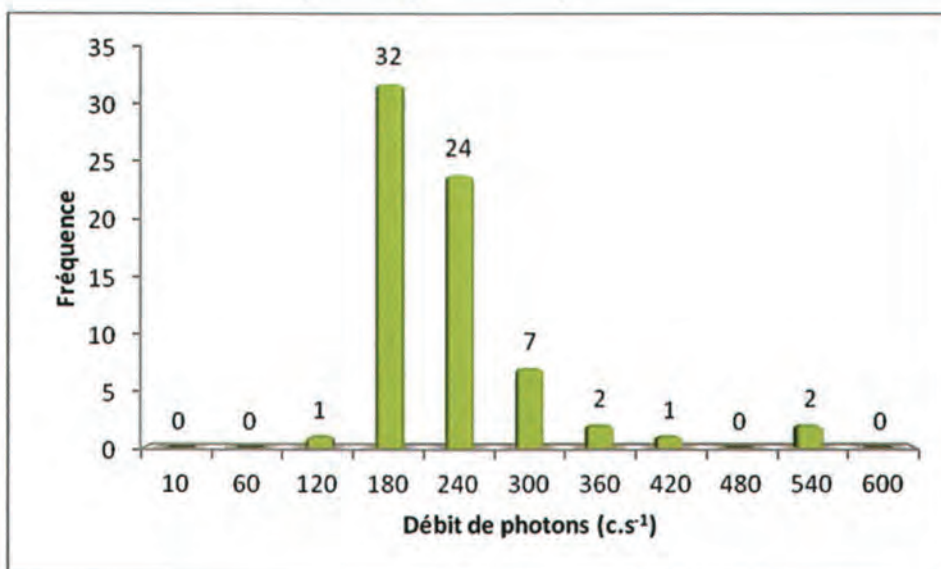
<b>1ere étape : balayage de la zone</b>	<b>Valeur bruit de fond local</b>	<b>Minimum</b>	<b>Maximum</b>	<b>Moyenne</b>
Débit de photon à 1m du sol en coups SPPy.s <sup>-1</sup> (c/s)	60	70	300	160
<b>2ème étape : surface avec stériles</b>				
Débit de photon à 1m du sol en coups SPPy.s <sup>-1</sup> (c/s)	60	118	528	203
Débit d'équivalent de dose à 1m du sol en nSv/h	60	120	530	200

Remarques : Prise de mesures sur deux portions du chemin.

### Conclusion du contrôle : Présence de stériles marqués radiologiquement

- **Oui** (voir verso)
- **Non**
  - Terrain naturel
  - Pas de produits rapportés visibles
  - Valeur max de débit de photons à 1 m inférieure à 200 c/s SPPy

Répartition des valeurs (coups  $SPP\gamma.s^{-1}$  à 1 m) :



Remarques : Cliquez ici pour taper du texte.

Définition du scénario d'exposition :

Scénario d'exposition retenu : Chemin (400h/an)

Calcul de la dose efficace ajoutée :

Dose Efficace Ajoutée Annuelle : 0,10 mSv/an

( et avec les 400h/an sur le point maximum de la zone : 0,33 mSv/an)

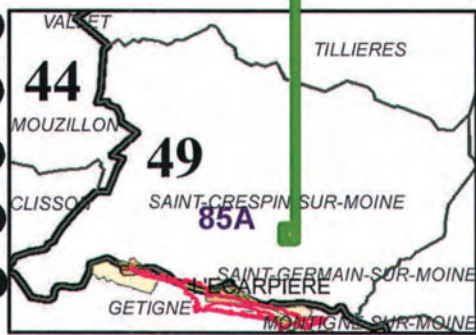
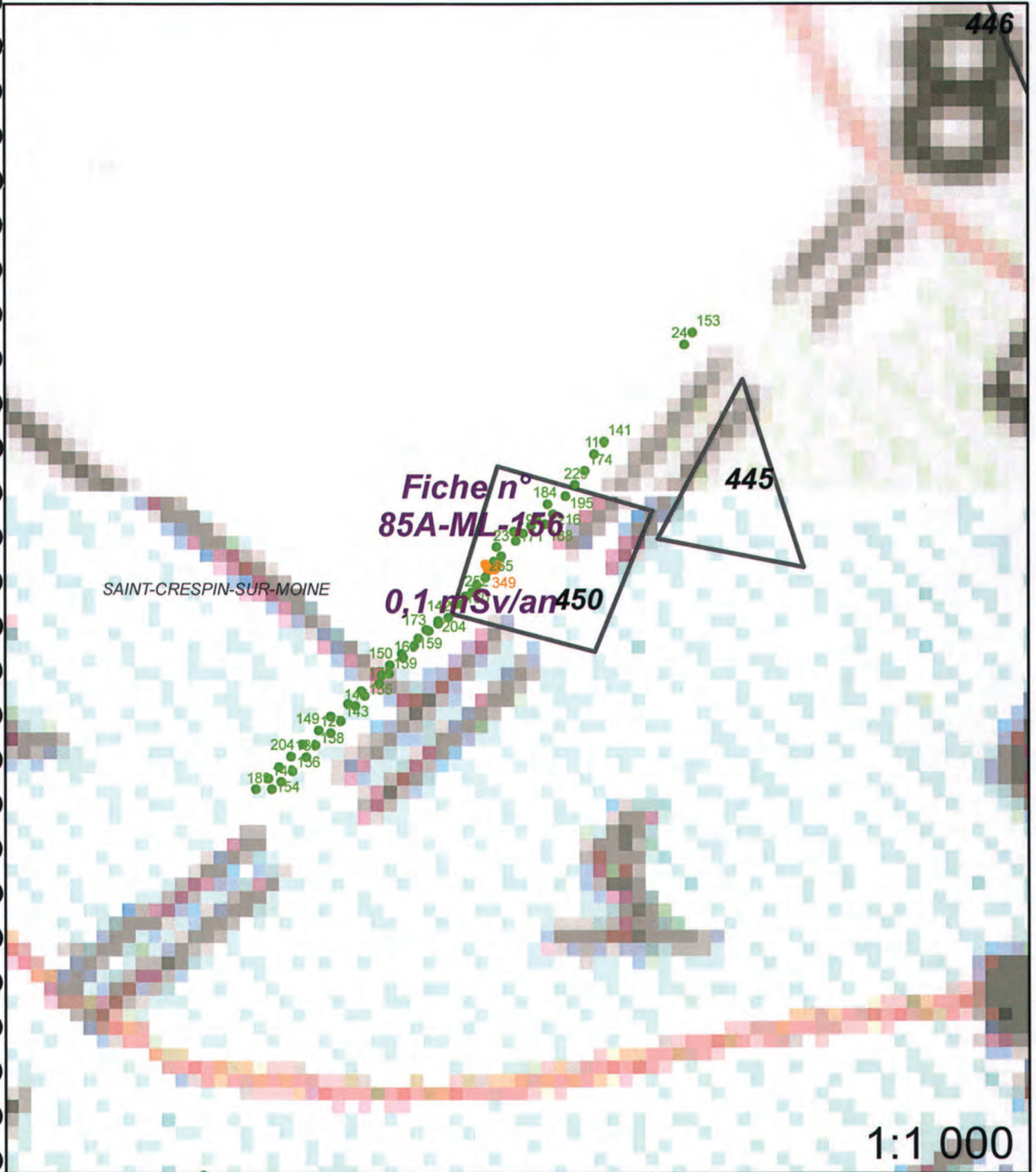
Conclusion et suite à donner aux investigations :

Etude clôturée  Complément d'étude ou intervention

Aucuns travaux envisagés. Pour mémoire collective.

85A-M.L.156 / n° 445,450,467





**Légende**

- Site minier
- MCO
- Niveau d'eau MCO
- Contour Survol

**Plan Compteur (SPPgamma)**

- < 300 c/s
- 300 < x < 600 c/s
- > 600 c/s

Zone avec présence de stérile

<b>Fiche n° :</b>	<b>85A-M.L.158</b>	<b>Date:</b>	<b>08/02/2013</b>
<b>Intervenant</b>	Verbois David		
<b>Localisation</b>	<b>N° du bloc :</b>	85A	
	<b>N° zone d'intérêt :</b>	312	
	<b>Commune :</b>	Saint Crespin sur Moine	
	<b>Adresse :</b>	La Noue	
<b>Personne contactée</b>	Maire de Saint Crespin sur Moine		

### Description de la zone

Intersection chemins

### Résultats du contrôle

Enregistrement des données

<b>1ere étape : balayage de la zone</b>	<b>Valeur bruit de fond local</b>	<b>Minimum</b>	<b>Maximum</b>	<b>Moyenne</b>
Débit de photon à 1m du sol en coups $SPP\gamma.s^{-1}$ (c/s)	60	70	300	200
<b>2ème étape : surface avec stériles</b>				
Débit de photon à 1m du sol en coups $SPP\gamma.s^{-1}$ (c/s)	60	154	489	260
Débit d'équivalent de dose à 1m du sol en nSv/h	60	150	490	260

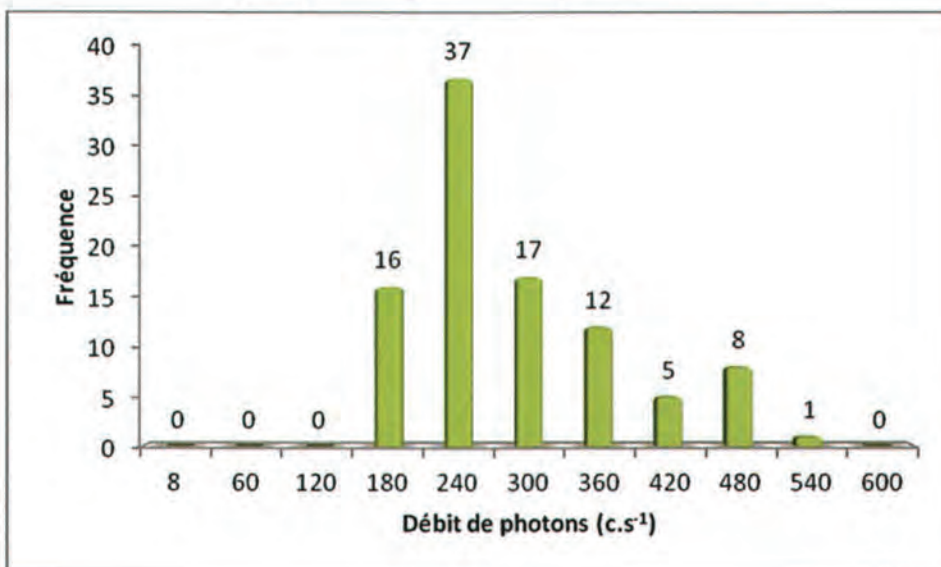
**Remarques :** Prise de mesures sur le chemin contre la digue de l'étang et sur la sorte de parking à l'entrée des vignes.

### Conclusion du contrôle : Présence de stériles marqués radiologiquement

- **Oui** (voir verso)
- **Non**
  - Terrain naturel
  - Pas de produits rapportés visibles
  - Valeur max de débit de photons à 1 m inférieure à 200 c/s  $SPP\gamma$



Répartition des valeurs (coups  $SPP\gamma.s^{-1}$  à 1 m) :



Remarques : Cliquez ici pour taper du texte.

Définition du scénario d'exposition :

Scénario d'exposition retenu : Chemin (400h/an)

Calcul de la dose efficace ajoutée :

Dose Efficace Ajoutée Annuelle : 0,14 mSv/an

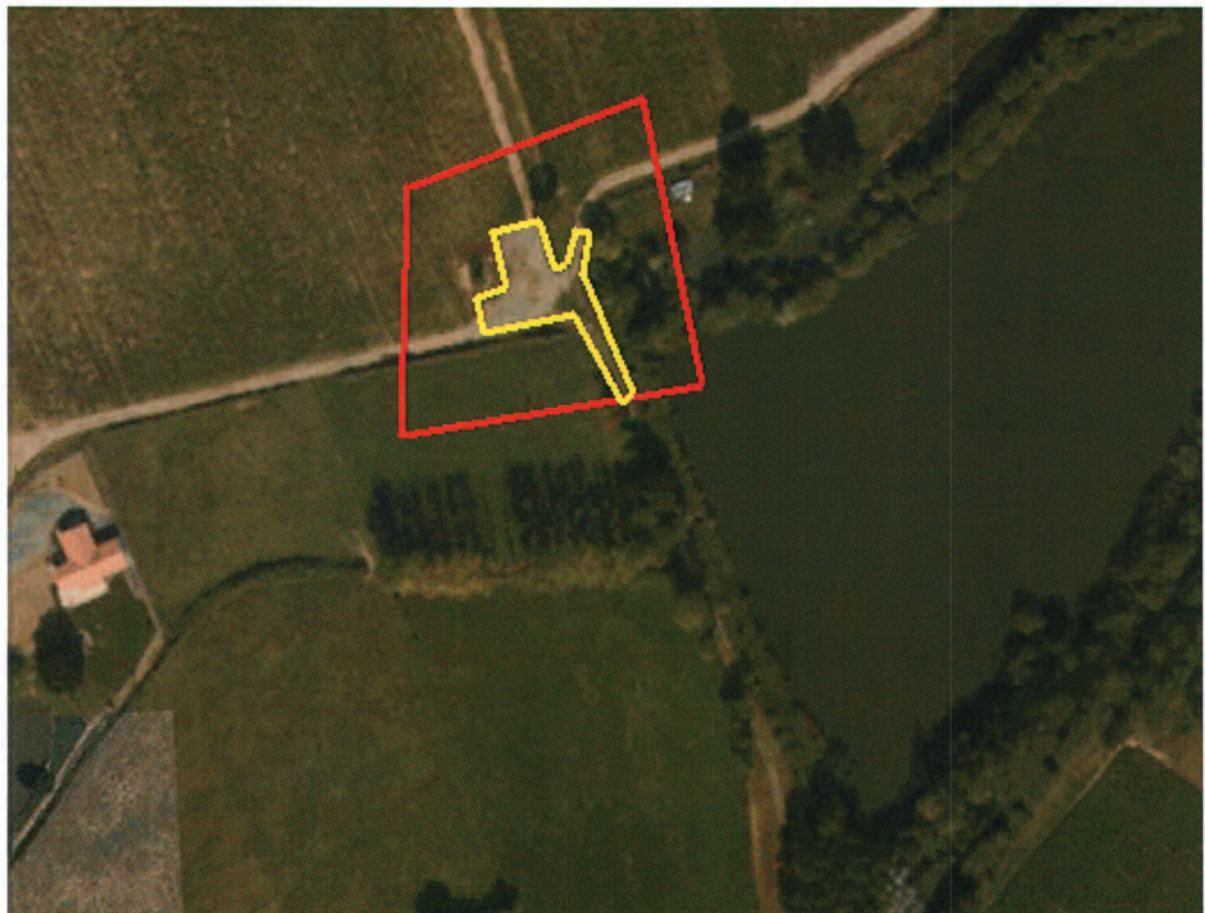
( et avec les 400h/an sur le point maximum de la zone : 0,31 mSv/an)

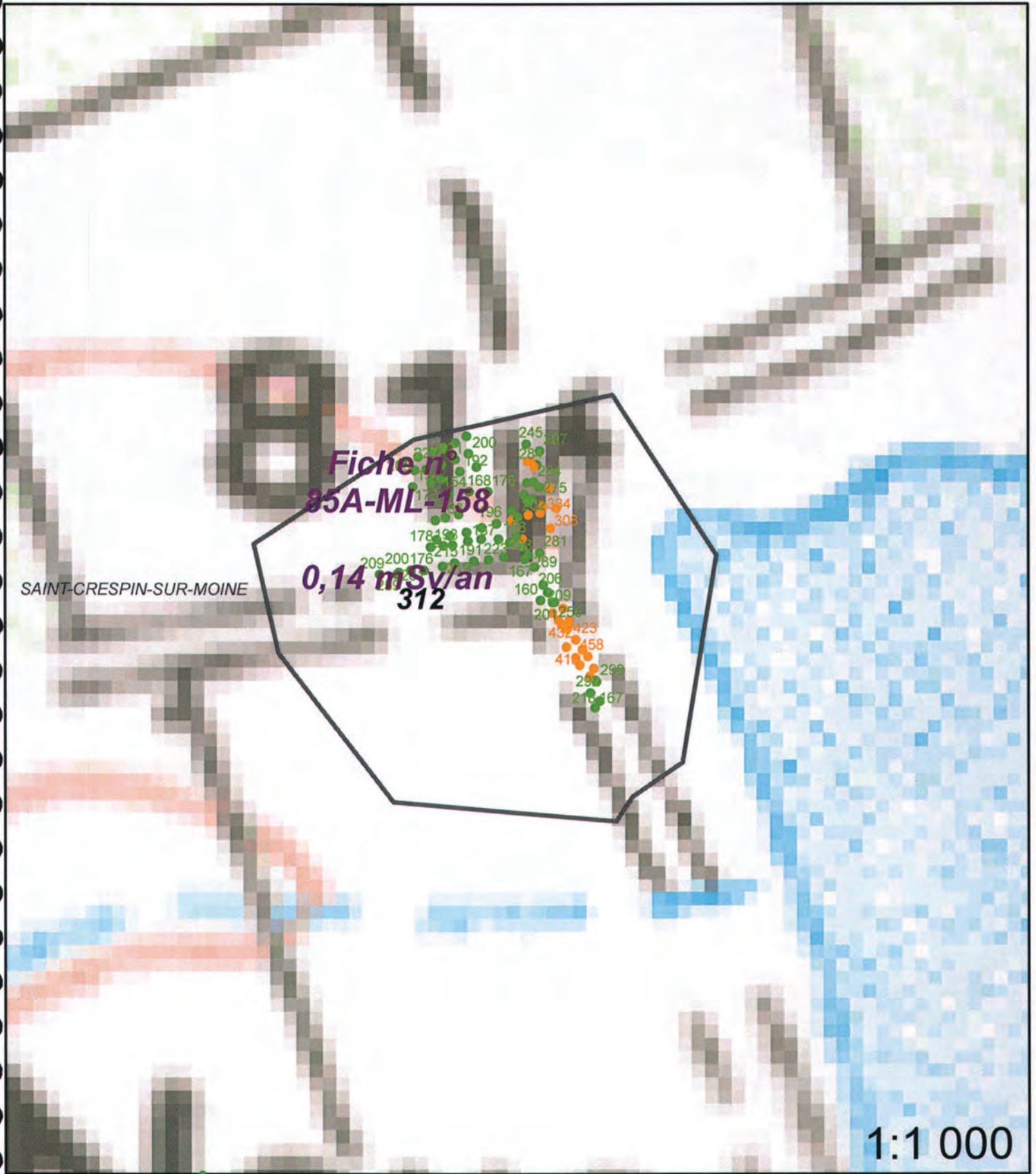
Conclusion et suite à donner aux investigations :

Etude clôturée  Complément d'étude ou intervention

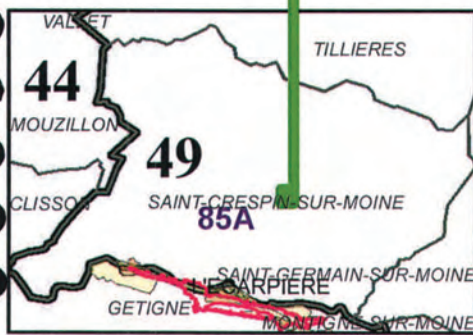
Aucuns travaux envisagés. Pour mémoire collective.

85A-M.L.158 / n° 312





1:1 000



**Légende**

- |                  |                                 |
|------------------|---------------------------------|
| Site minier      | Zone avec présence de stérile   |
| MCO              | <b>Plan Compteur (SPPgamma)</b> |
| Niveau d'eau MCO | < 300 c/s                       |
| Contour Survol   | 300 < x < 600 c/s               |
|                  | > 600 c/s                       |

<b>Fiche n° :</b>	<b>85A-M.L.162</b>	<b>Date:</b>	<b>08/02/2013</b>
<b>Intervenant</b>	Verbois David		
<b>Localisation</b>	<b>N° du bloc :</b>	85A	
	<b>N° zone d'intérêt :</b>	353	
	<b>Commune :</b>	Saint Crespin sur Moine	
	<b>Adresse :</b>	Morinière	
<b>Personne contactée</b>	Maire de Saint Crespin sur Moine		

### Description de la zone

Habitation et champ

### Résultats du contrôle

Enregistrement des données

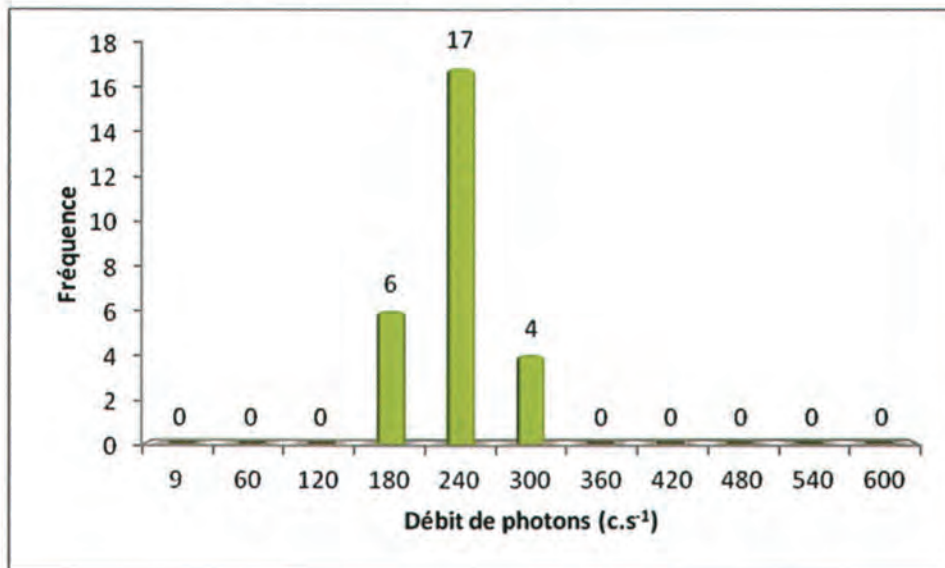
<b>1ere étape : balayage de la zone</b>	<b>Valeur bruit de fond local</b>	<b>Minimum</b>	<b>Maximum</b>	<b>Moyenne</b>
Débit de photon à 1m du sol en coups SPPy.s <sup>-1</sup> (c/s)	60	60	200	150
<b>2ème étape : surface avec stériles</b>				
Débit de photon à 1m du sol en coups SPPy.s <sup>-1</sup> (c/s)	60	161	263	206
Débit d'équivalent de dose à 1m du sol en nSv/h	60	160	260	210

**Remarques :** Prise de mesures dans l'allée de la maison et au bord de l'enclos aux volailles.

### Conclusion du contrôle : Présence de stériles marqués radiologiquement

- **Oui** (voir verso)
- **Non**
  - Terrain naturel
  - Pas de produits rapportés visibles
  - Valeur max de débit de photons à 1 m inférieure à 200 c/s SPPy

Répartition des valeurs (coups SPPy.s<sup>-1</sup> à 1 m) :



Remarques : Cliquez ici pour taper du texte.

Définition du scénario d'exposition :

Scénario d'exposition retenu : Cour d'habitation (1 360h/an)

Calcul de la dose efficace ajoutée :

Dose Efficace Ajoutée Annuelle : 0,25 mSv/an

( et avec les 1 360h/an sur le point maximum de la zone : 0,34 mSv/an)

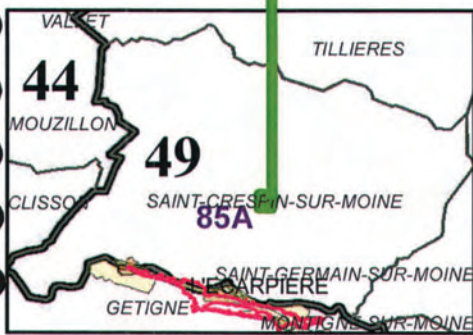
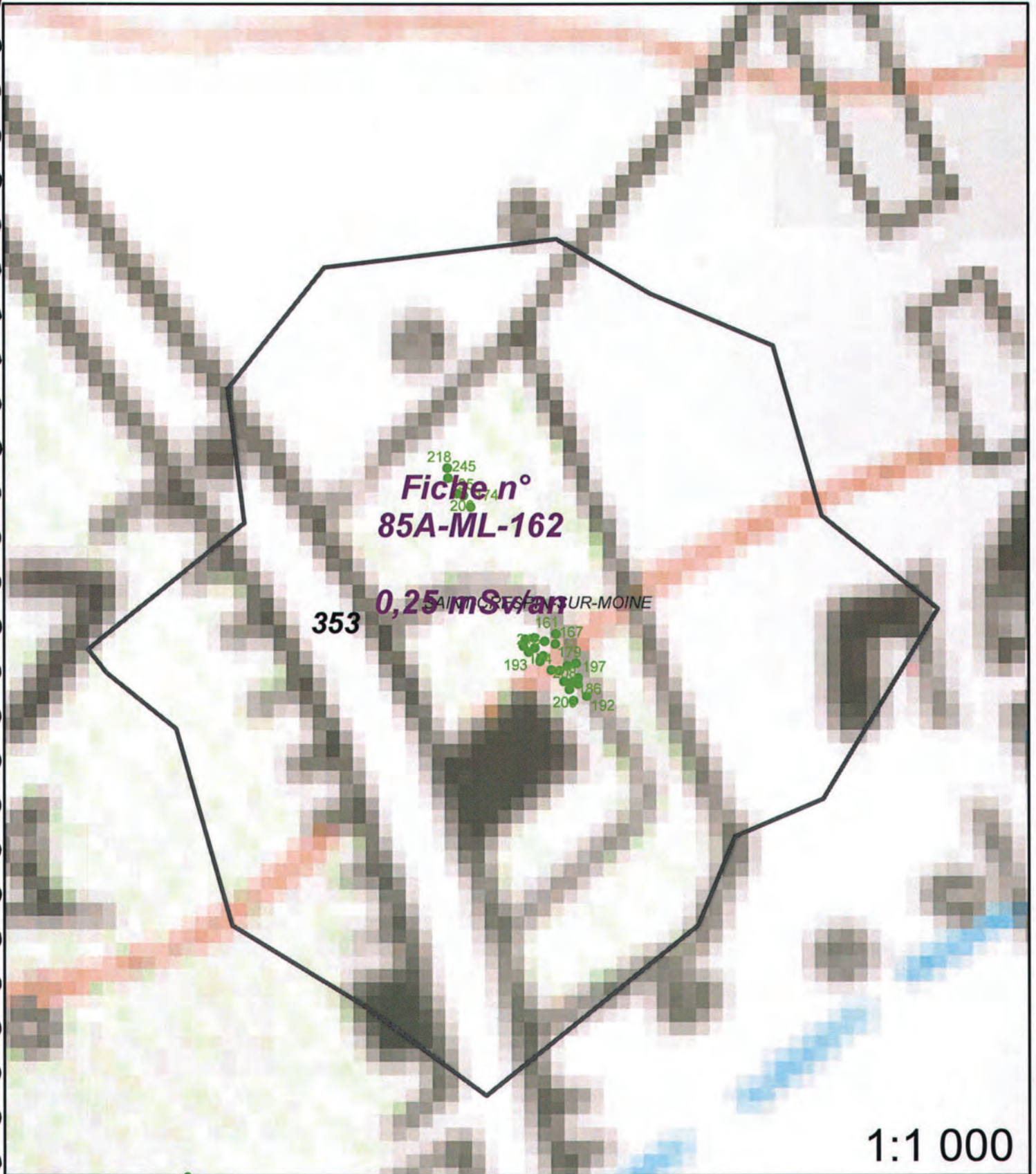
Conclusion et suite à donner aux investigations :

Etude clôturée       Complément d'étude ou intervention

Aucuns travaux envisagés. Pour mémoire collective.

85A-M.L.162 / n° 353





**Légende**

- Site minier
- MCO
- Niveau d'eau MCO
- Contour Survol

Zone avec présence de stérile

**Plan Compteur (SPPgamma)**

- < 300 c/s
- 300 < x < 600 c/s
- > 600 c/s