



## L'implication de la ville de Nantes sur la qualité de l'air intérieur

**MISSION SANTE PUBLIQUE – Fabrice Guyard**

*Journée bilan du PRSE2 et lancement des travaux d'élaboration du PRSE3 – 3 février 2015*

## CONTEXTE

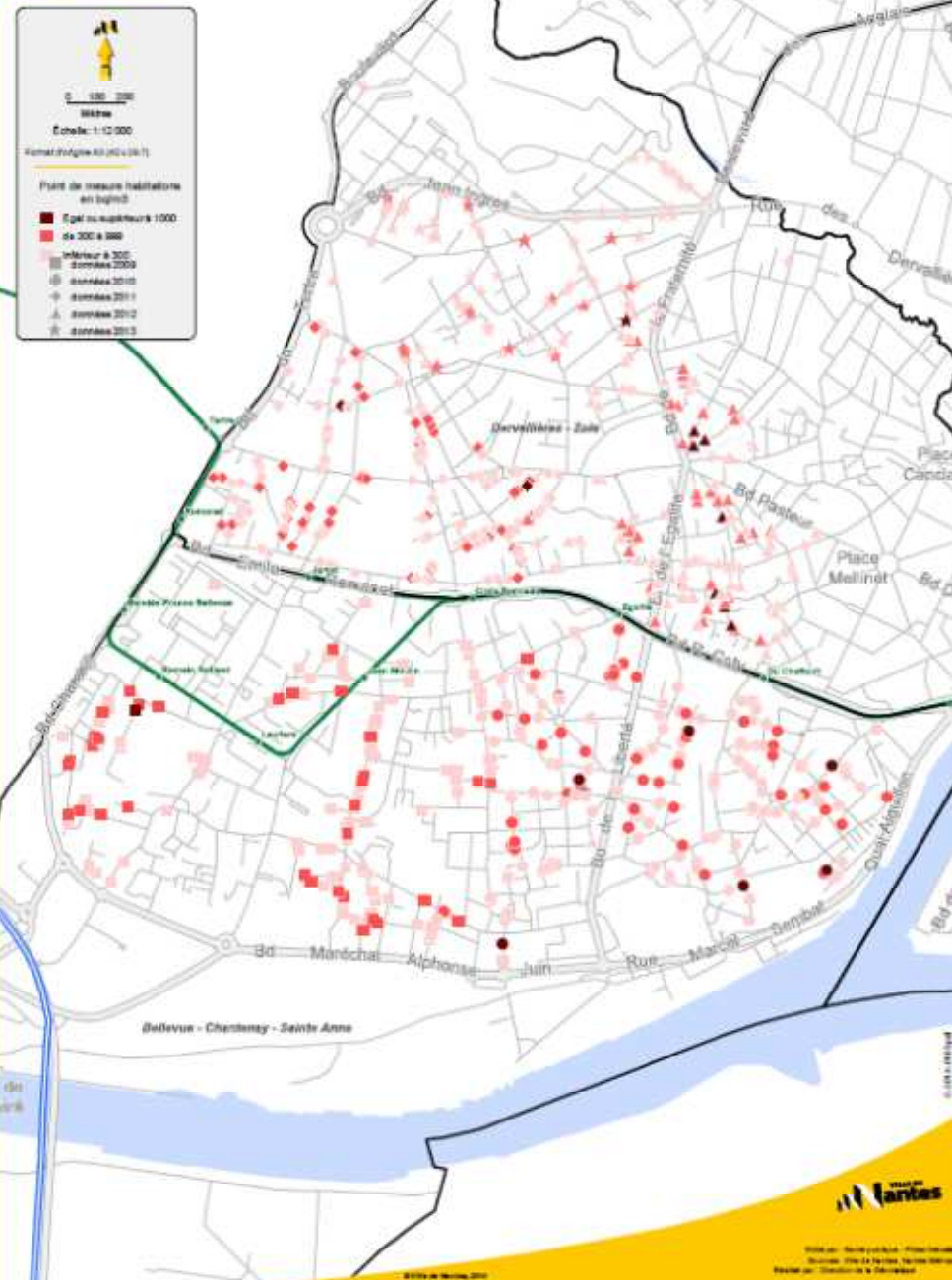
Réglementation

Politique volontariste

Plan local d'actions  
en santé  
environnementale  
(PLASE)

# Mesure du Radon

Ville de Nantes



# RESULTATS DES CAMPAGNES SUR NANTES

De 2007 à 2013 : 6 campagnes – 13 micro-quartiers nantais

→ 838 dosimètres ont été analysés.

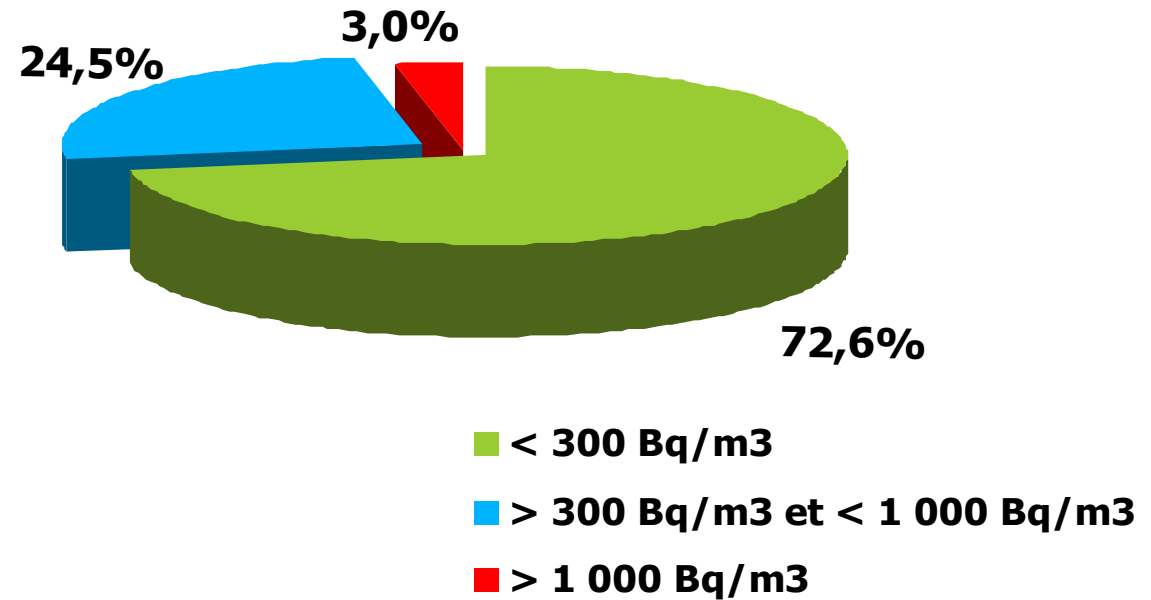
• Dosimètres posés environ 60 jours

Minimum : 7 Bq/m<sup>3</sup>

Maximum : 3 161 Bq/m<sup>3</sup>

Moyenne : 266 Bq/m<sup>3</sup>

Médiane : 184 Bq/m<sup>3</sup>



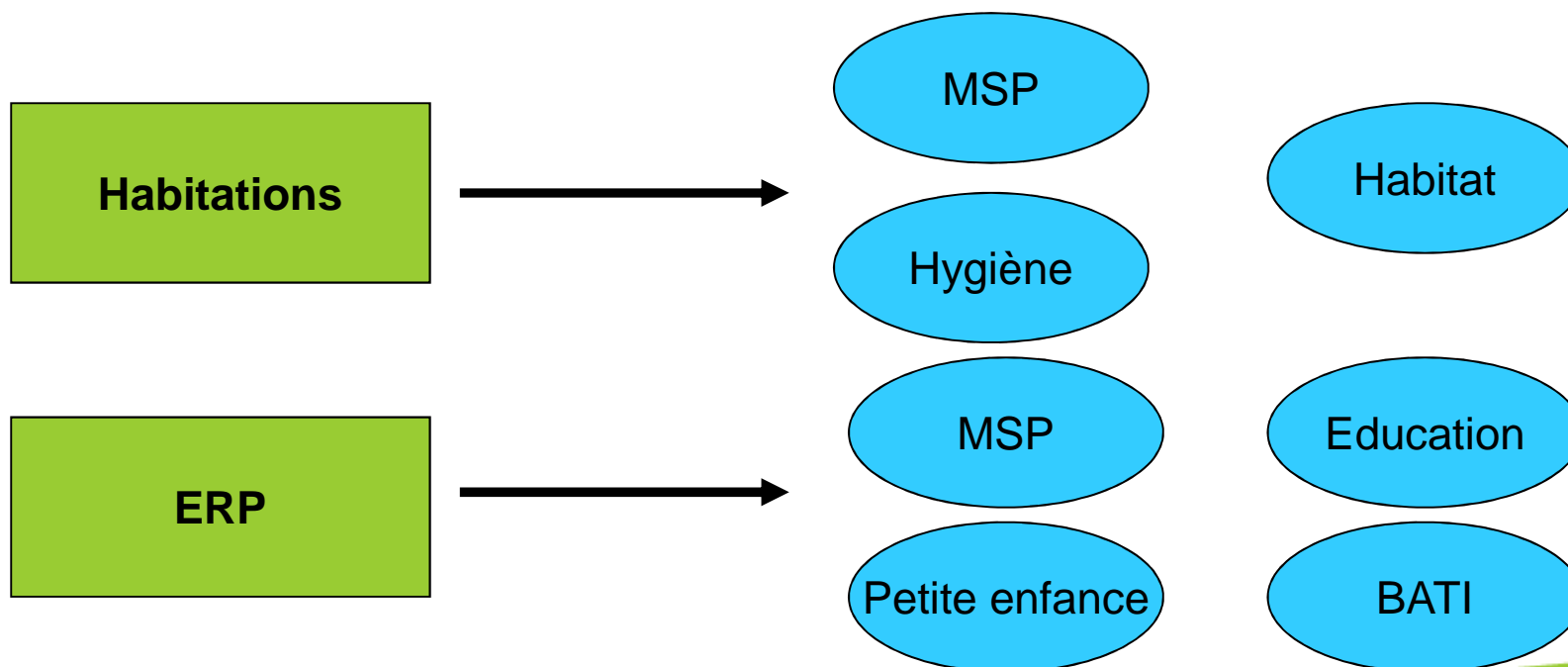
• Donc 27.4 % des logements analysés présentaient un risque.



## Les campagnes radon à Nantes

Actuellement  
pour l'  
→ Démarche

Actuellement pas d'obligation  
pour les ERP dans le 44  
→ Démarche volontaire



## PERSPECTIVES

➤ **Nantes :**

**7ème campagne en cours.**

➤ **Programme d'Intérêt Général « Habiter Mieux » (D° Habitat) :**

**Une campagne de dépistage du radon a été intégrée dans les actions du PIG NM « Habiter Mieux ».**

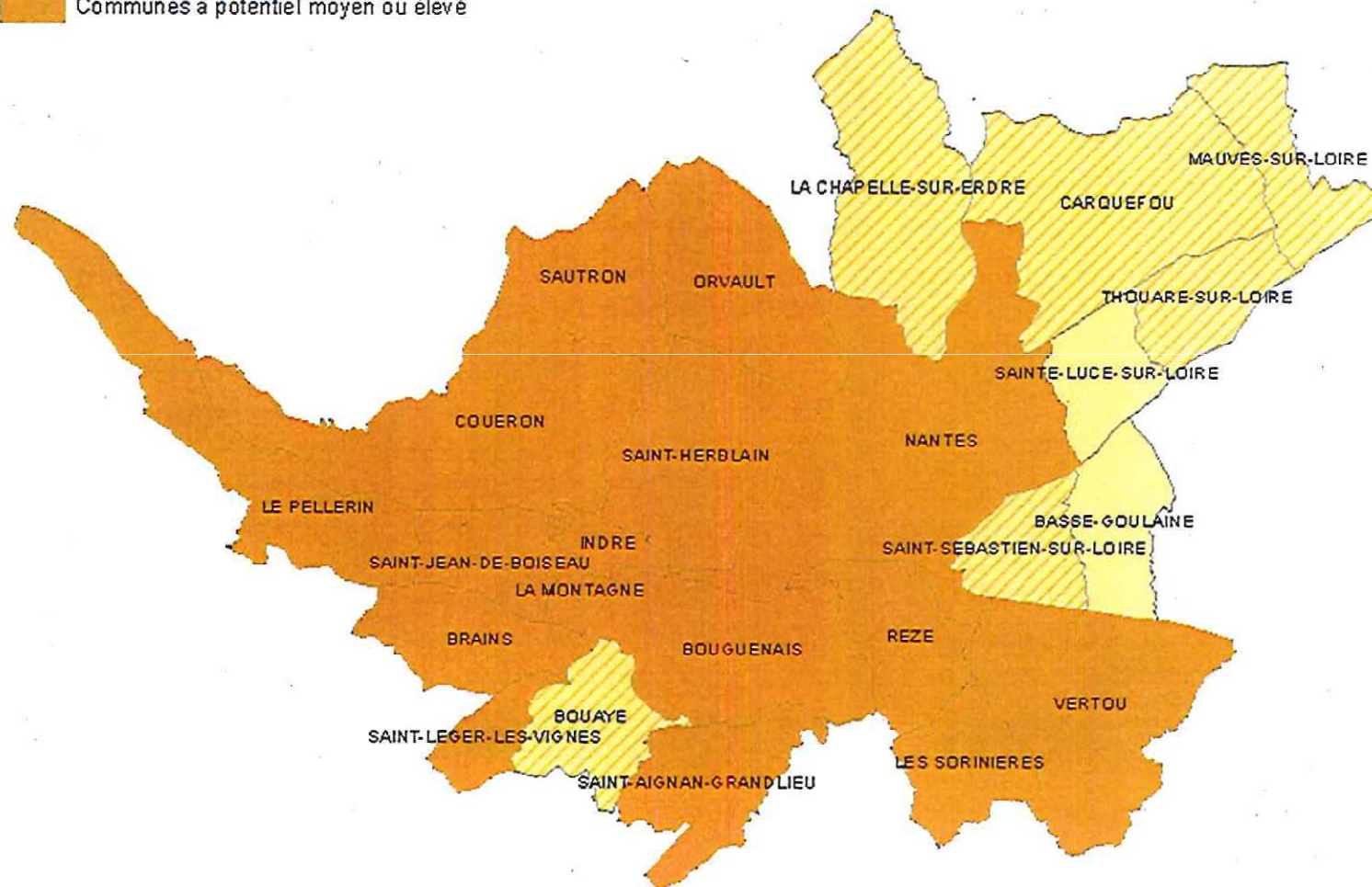
**Dans le cadre du PIG, des dosimètres sont installés par les techniciens du CDH qui réalisent le diagnostic thermique. Une information en complément d'une brochure sera apportée au ménage.**

**Un process a été élaboré. Formation des techniciens du Centre de l'habitat.**

# Potentiel radon des 24 communes de Nantes métropole

## Légende

- Communes à potentiel faible
- Communes à potentiel faible mais sur lesquelles des facteurs géologiques particuliers peuvent faciliter le transfert du radon vers les bâtiments
- Communes à potentiel moyen ou élevé





## REGLEMENTATION AIR INTERIEUR DANS LES ERP

Pour le 1<sup>er</sup> janvier ~~2015~~ 2018 !

Mesures formaldéhyde, benzène et CO2 dans les équipements recevant des enfants de moins de 6 ans + **écoles élémentaires.**

Pilotage : BATI.

Campagne test et démarrage en septembre 2014.

Expérience acquise des campagnes radon.







**MERCI**