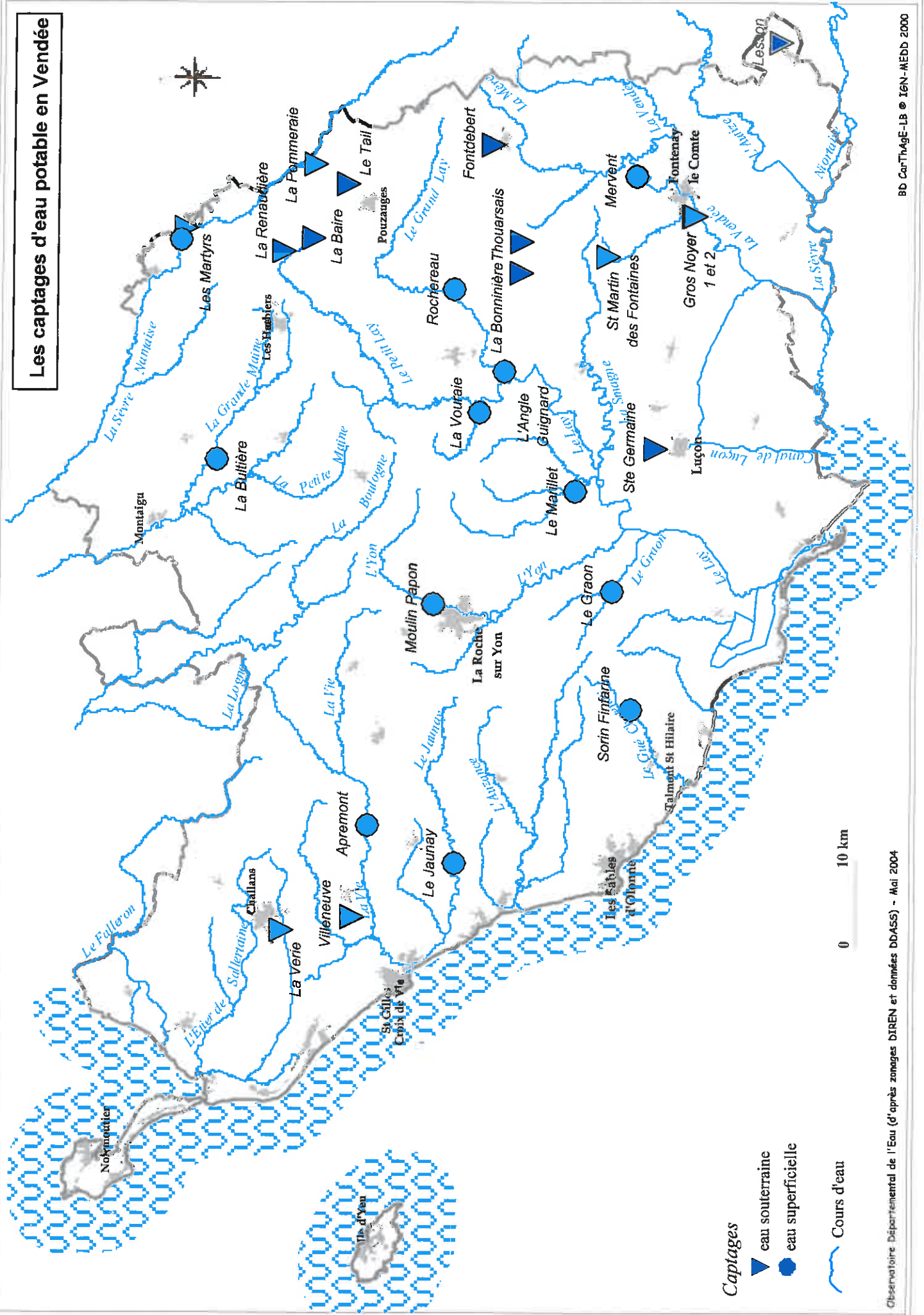
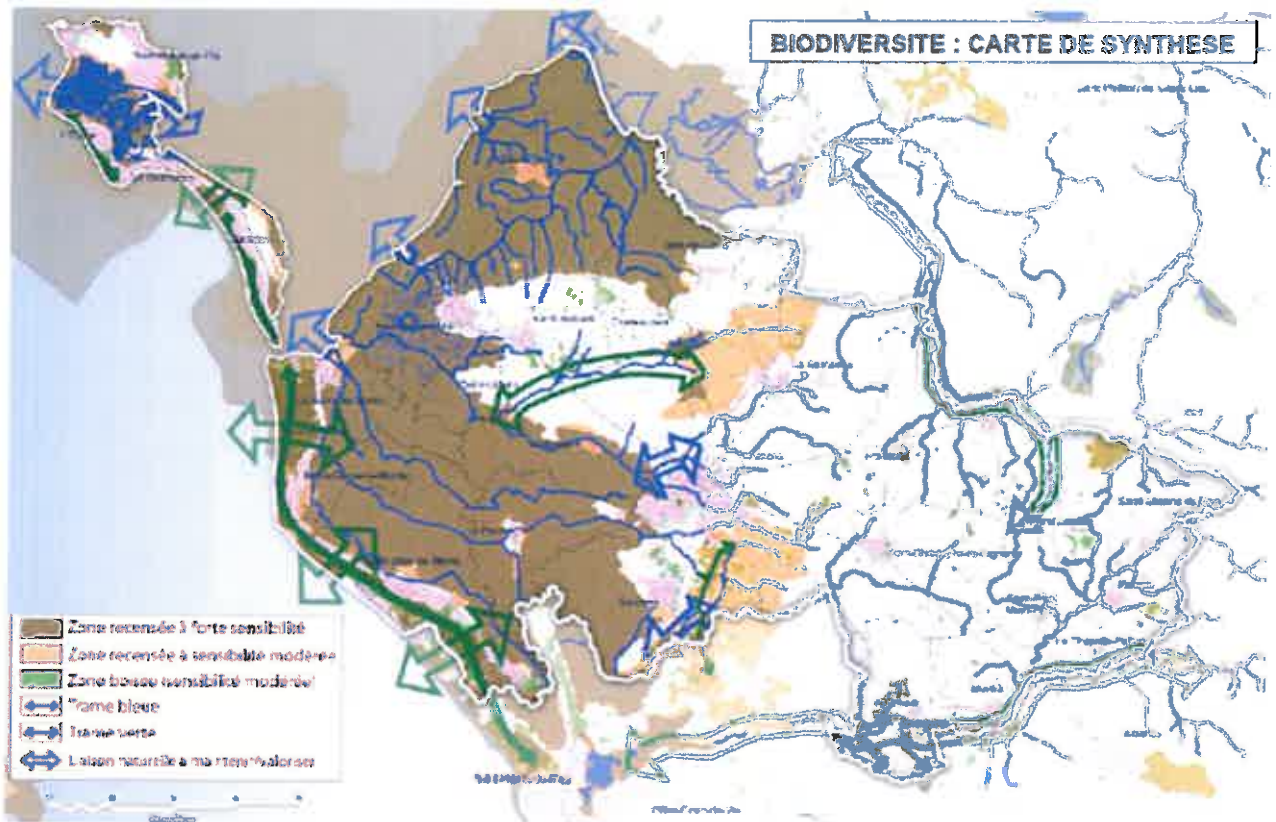
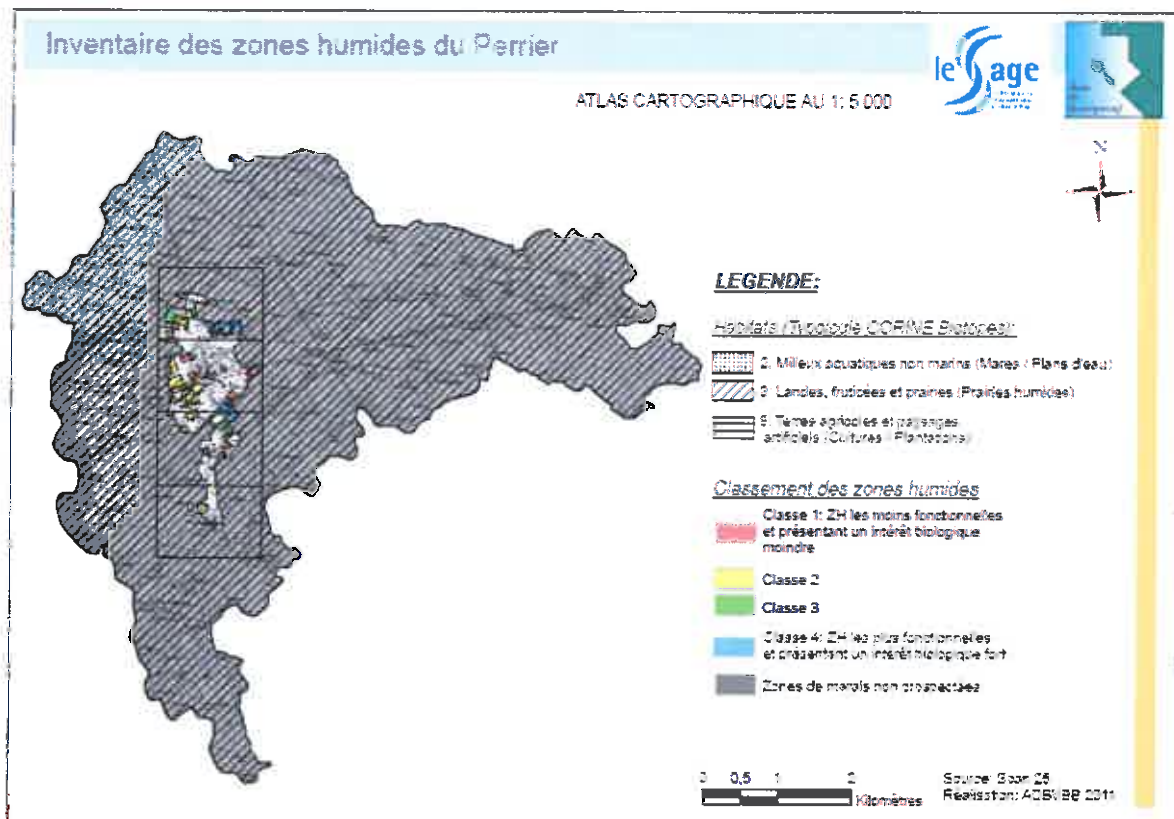


Les captages d'eau potable en Vendée





Source : Scot



ZONE HUMIDE D'IMPORTANCE NATIONALE



MARAIS BRETON

PROTECTION DE LA RESSOURCE EN EAU



ZONE HUMIDE D'IMPORTANCE NATIONALE

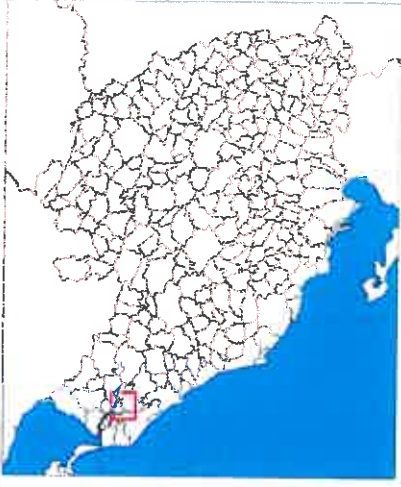


Limite communale

Atlas des Zones Inondables ETIER DE SALLERTAINE

Carte d'inondabilité 2/5

Direction
départementale
de l'équipement
Vendée



Unités géomorphologiques :

- lit mineur
- lit majeur
- lit majeur exceptionnel (marais desséchés)

Structures secondaires :

- colluvions

Encaissements :

- versant
- terrasse alluviale

Limite encaissant - plaine alluviale :

- limite nette

Modifications de l'hydrodynamisme :

- ouvrage aérien (pont, passerelle)
- bâtis hors zone inondable
- bâtis
- station d'épuration
- remblais d'infrastructure
- digue
- peupleraie
- projet routier

Données hydrologiques :

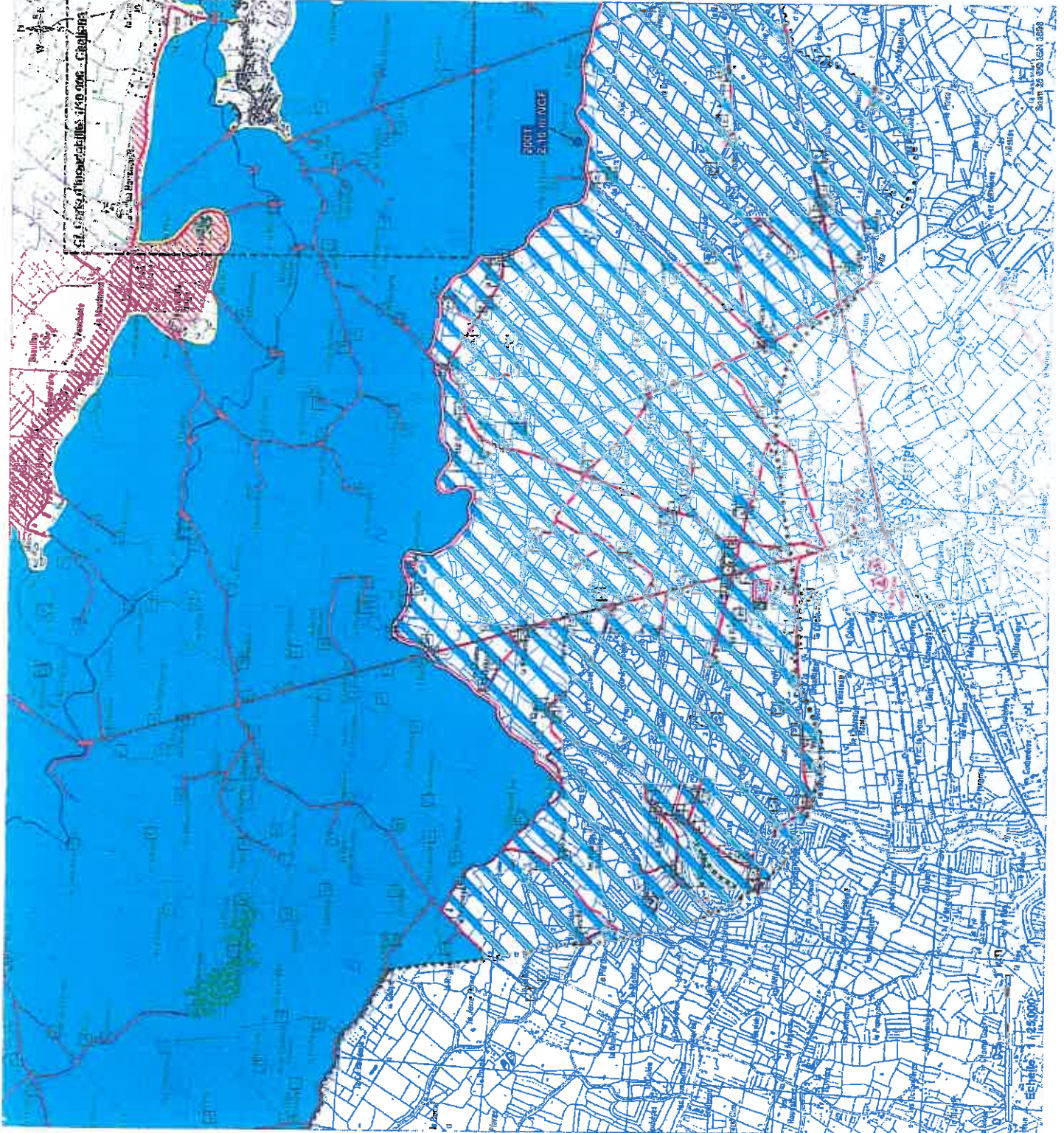
- station pluviométrique

Emprise spatiale

- limite de la zone étudiée

Point représentatif :

- repère de crue



Atlas des Zones Inondables ETIER DE SALLERTAINE

Carte d'inondabilité 1/5

Direction
Départementale
des Equipements
Vendée



Unités géomorphologiques :

- lit mineur
- lit majeur
- lit majeur exceptionnel (marais desséchés)

Structures secondaires :

- affluent secondaire
- colluvions

Encassements :

- versant
- terrasse alluviale

Limite encassement - plaine alluviale :

- limite nette

Unités morphologiques :

- talus
- points représentatifs

Modifications de l'hydromorphisme :

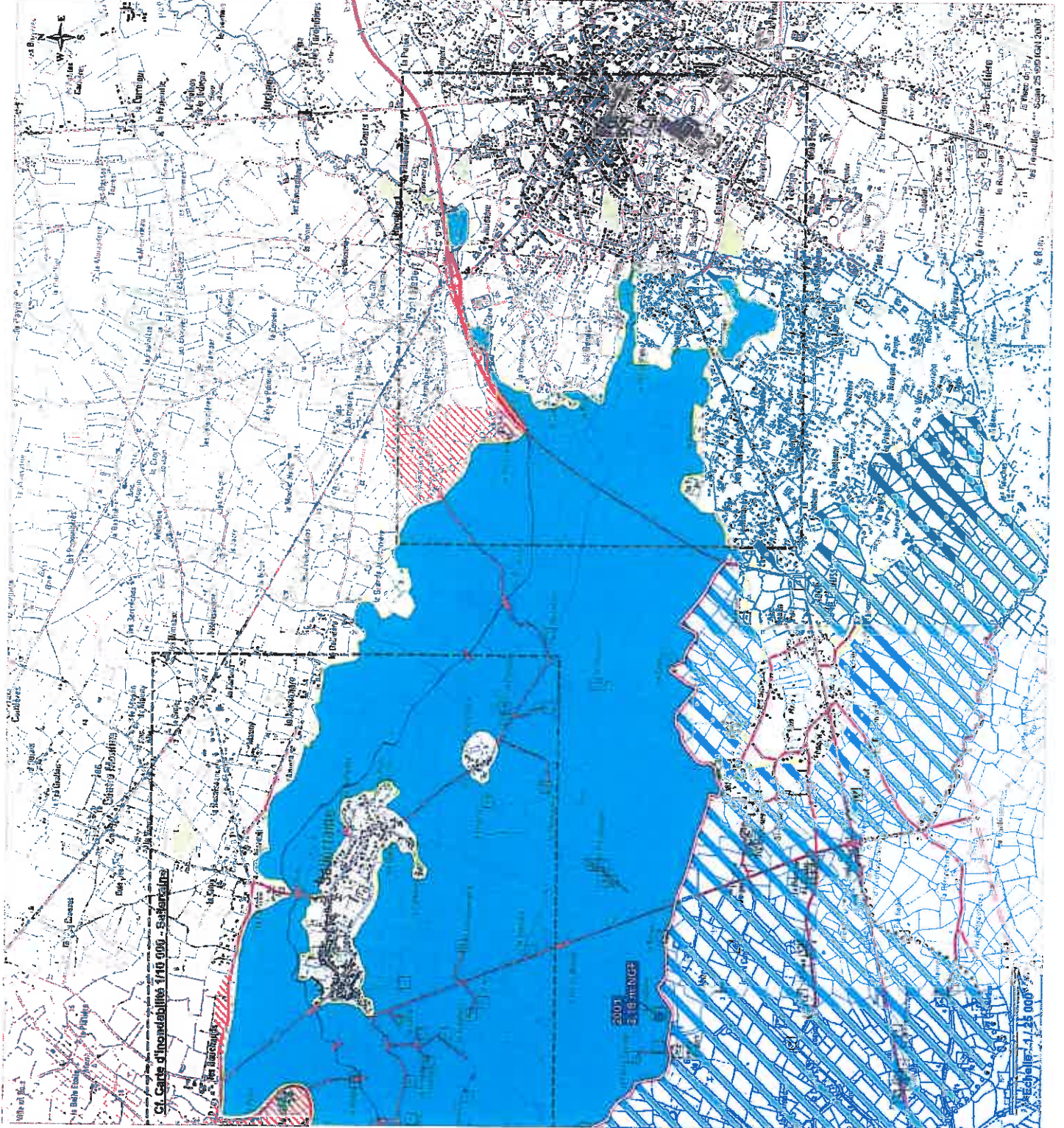
- ouvrage aéréen (pont, passerelle)
- bâtis hors zone inondable
- camping
- remblais d'infrastructure
- digue
- peupleraie
- artificialisation du lit
- projet routier

Données hydrologiques :

- station pluviométrique
- station hydrométrique



Lecteur Régional des Ponts et Chaussées d'Angers - Avril 2008



01 Carte d'inondabilité 1/10 000 - Sallertaine

Echelle : 1/25 000