

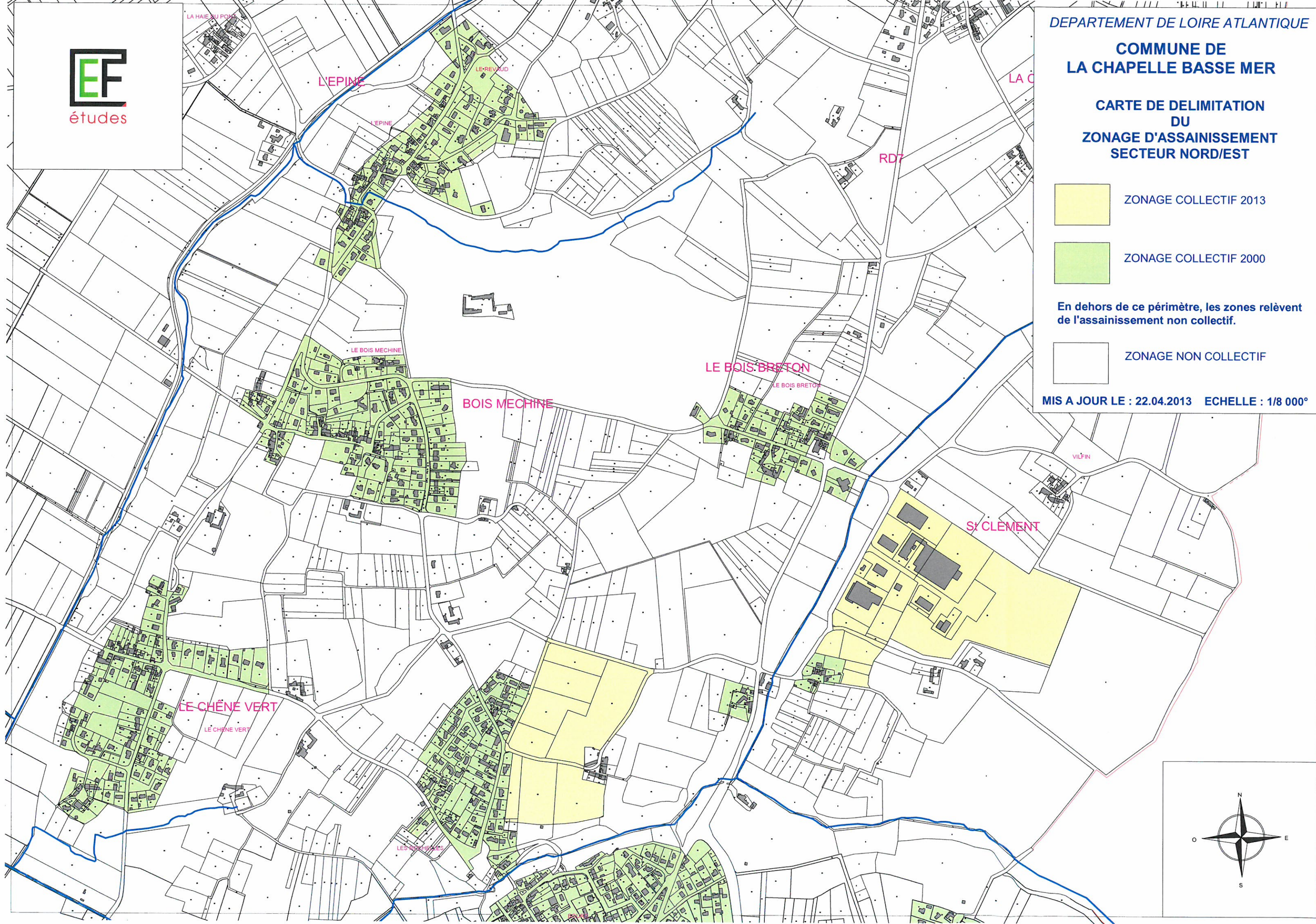
 ZONAGE COLLECTIF 2013

 ZONAGE COLLECTIF 2000

En dehors de ce périmètre, les zones relèvent
de l'assainissement non collectif.

 ZONAGE NON COLLECTIF

MIS A JOUR LE : 22.04.2013 ECHELLE : 1/8 000°



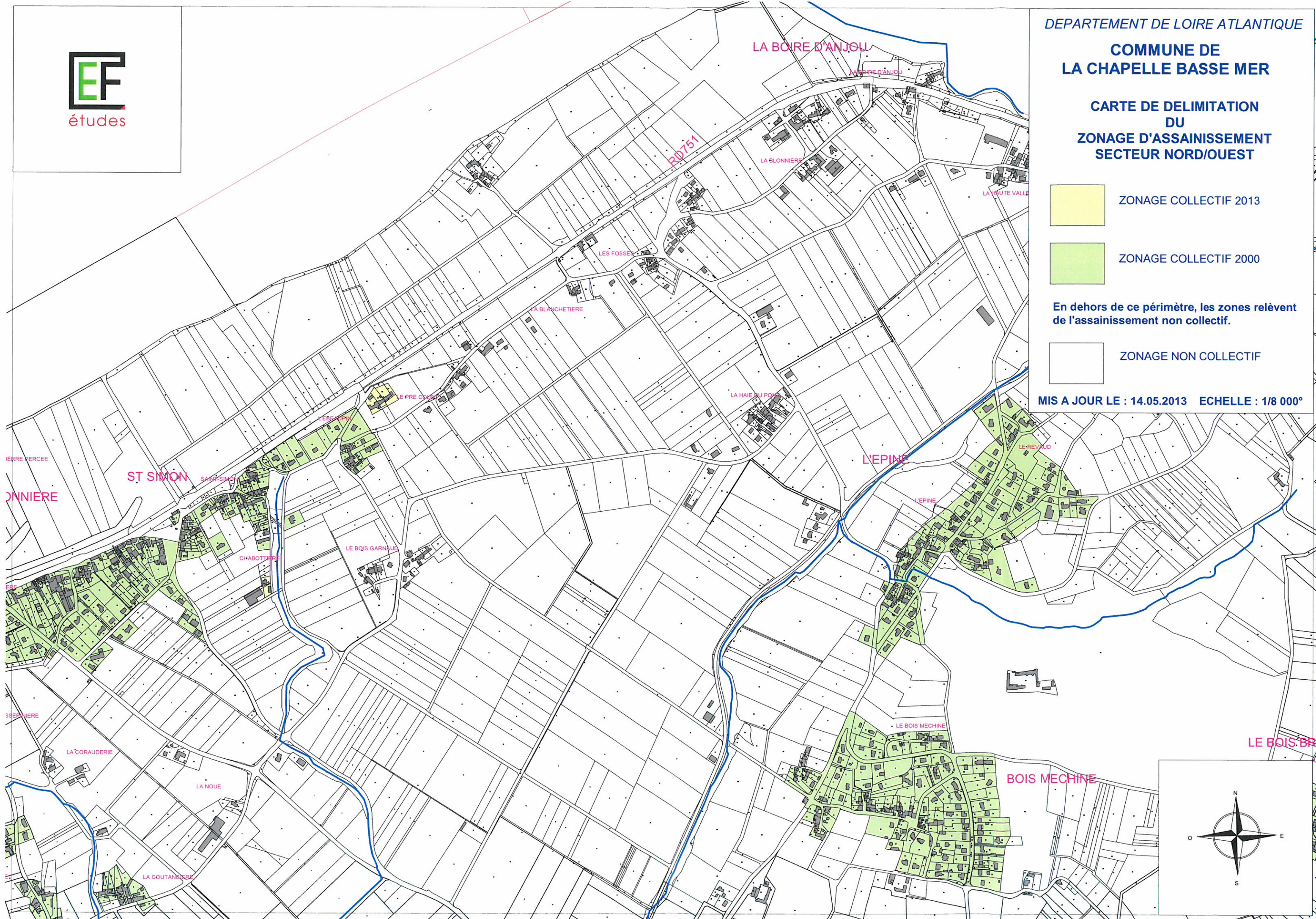
 ZONAGE COLLECTIF 2013

 ZONAGE COLLECTIF 2000

En dehors de ce périmètre, les zones relèvent
de l'assainissement non collectif.

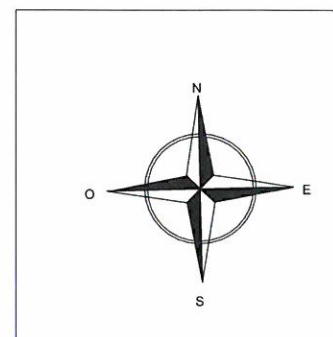
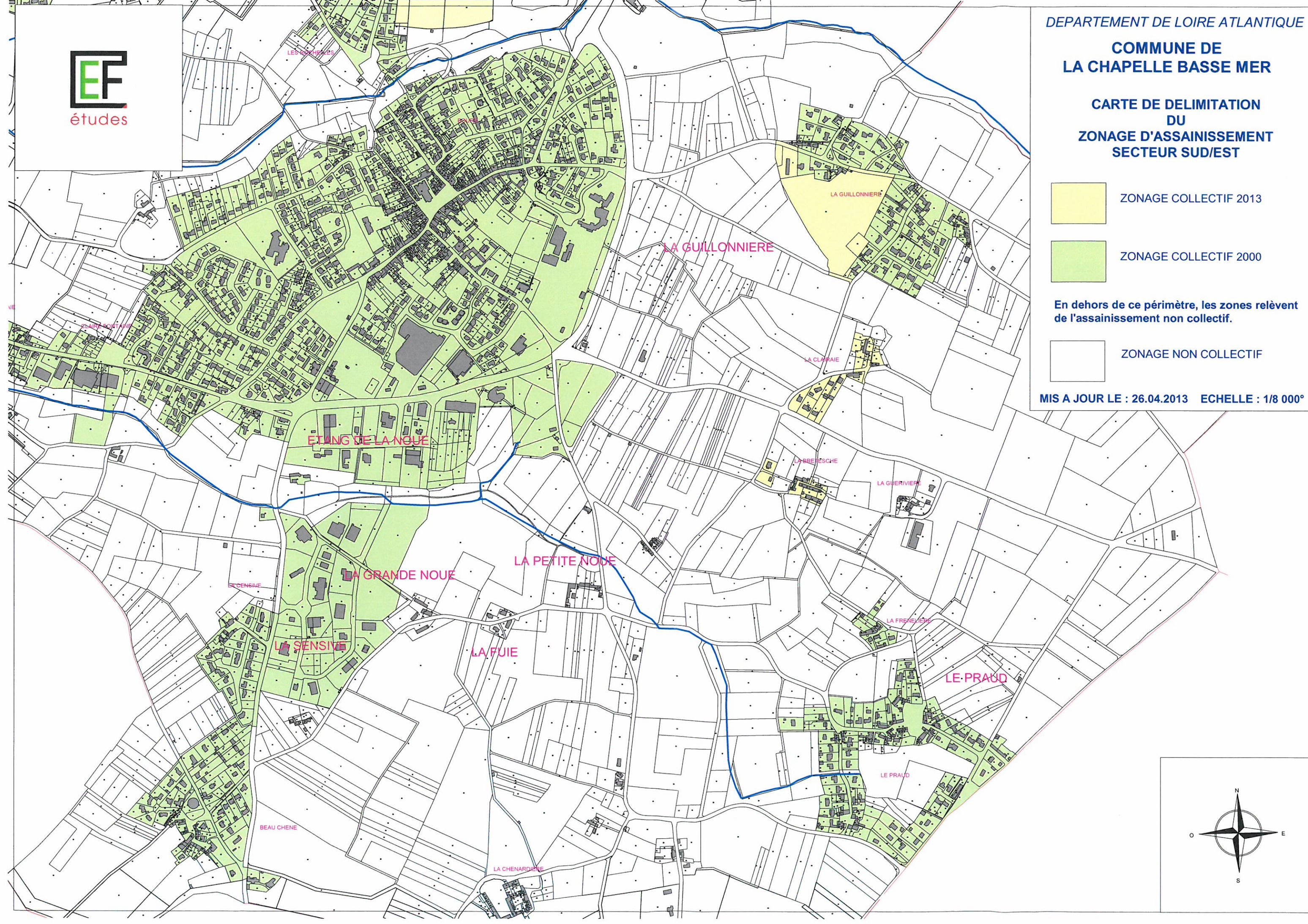
 ZONAGE NON COLLECTIF

MIS A JOUR LE : 14.05.2013 ECHELLE : 1/8 000°



-  ZONAGE COLLECTIF 2013
-  ZONAGE COLLECTIF 2000
- En dehors de ce périmètre, les zones relèvent de l'assainissement non collectif.
-  ZONAGE NON COLLECTIF

MIS A JOUR LE : 26.04.2013 ECHELLE : 1/8 000°





DEPARTEMENT DE LOIRE ATLANTIQUE

**COMMUNE DE
LA CHAPELLE BASSE MER**

**CARTE DE DELIMITATION
DU
ZONAGE D'ASSAINISSEMENT
SECTEUR SUD/OUEST**

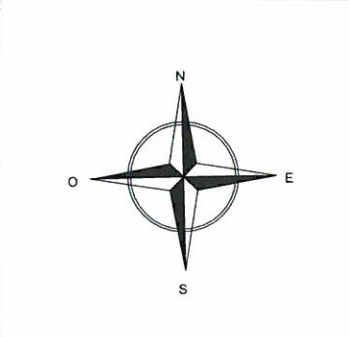
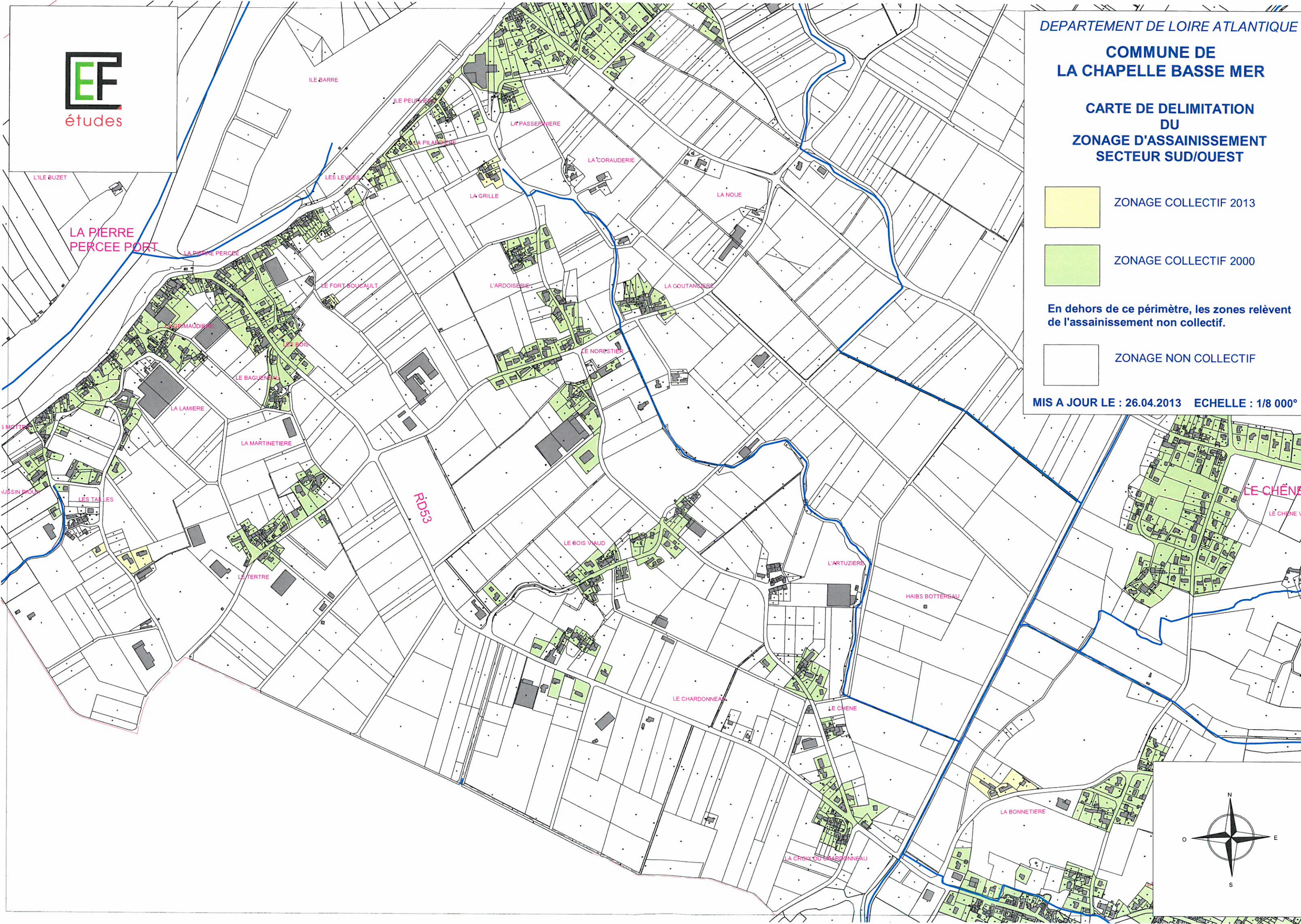
 ZONAGE COLLECTIF 2013

 ZONAGE COLLECTIF 2000

En dehors de ce périmètre, les zones relèvent de l'assainissement non collectif.

 ZONAGE NON COLLECTIF

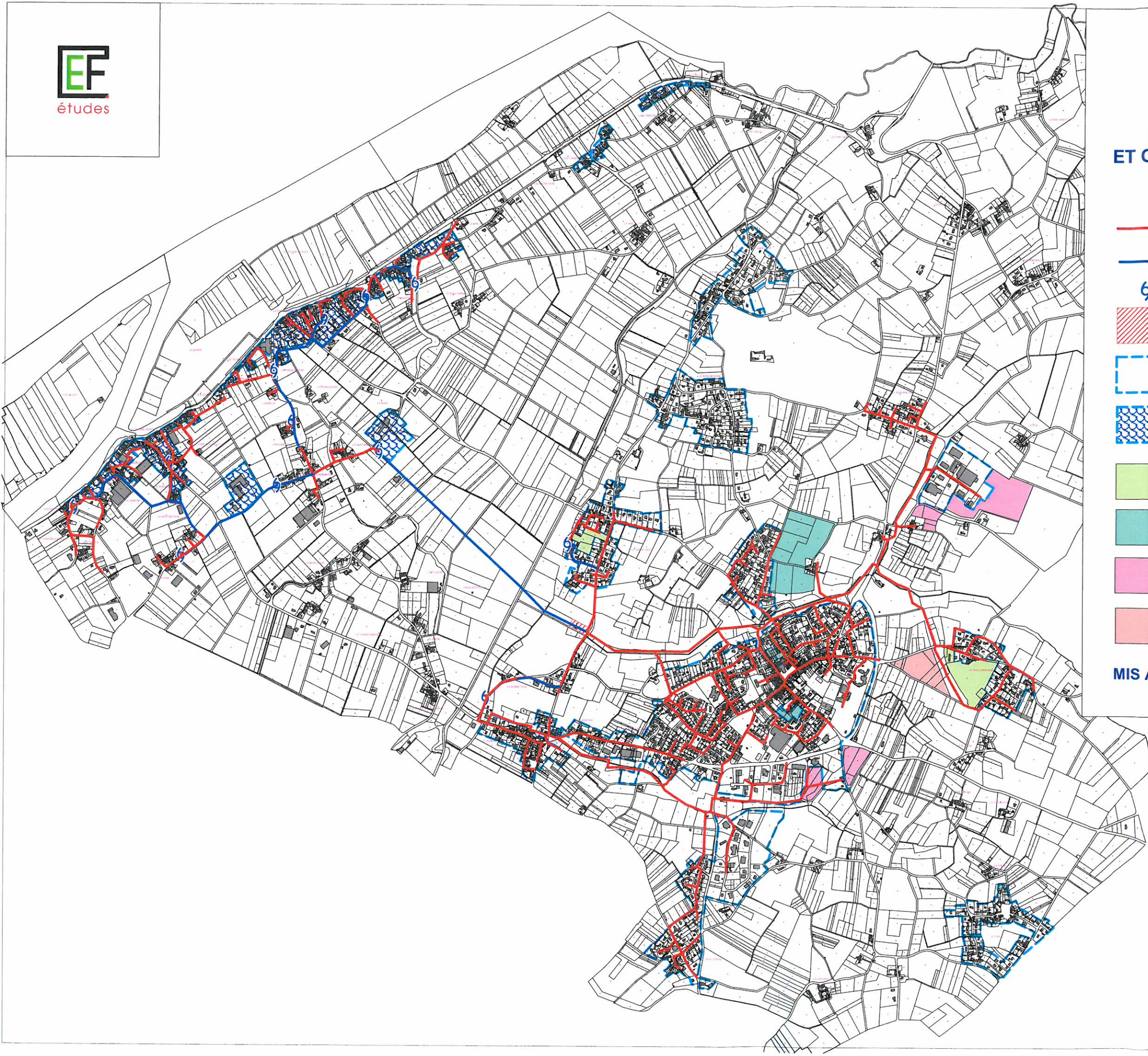
MIS A JOUR LE : 26.04.2013 ECHELLE : 1/8 000°















COMMUNE DE LA CHAPELLE BASSE MER

DELIMITATION DES SECTEURS URBANISABLES ET OSSATURE DU RESEAU EAUX USEES DU BOURG



-  Réseau gravitaire séparatif existant
-  Réseau refoulé existant
-  Poste de refoulement existant
-  Unité de traitement existante
-  Zone urbanisée U
-  Zone urbanisée inondable Ui
-  Zone urbanisable 1 AU
-  Zone urbanisable 2 AU
-  Zone urbanisable à court terme pour les équipements publics et les activités
-  Zone urbanisable à long terme pour les équipements publics et les activités

MIS A JOUR LE : 22.04.2013 ECHELLE : 1/20 000°

