



Site Natura 2000 BOCAGE A OSMODERMA EREMITA ENTRE SILLE-LE-GUILLAUME ET LA GRANDE-CHARNIÉ

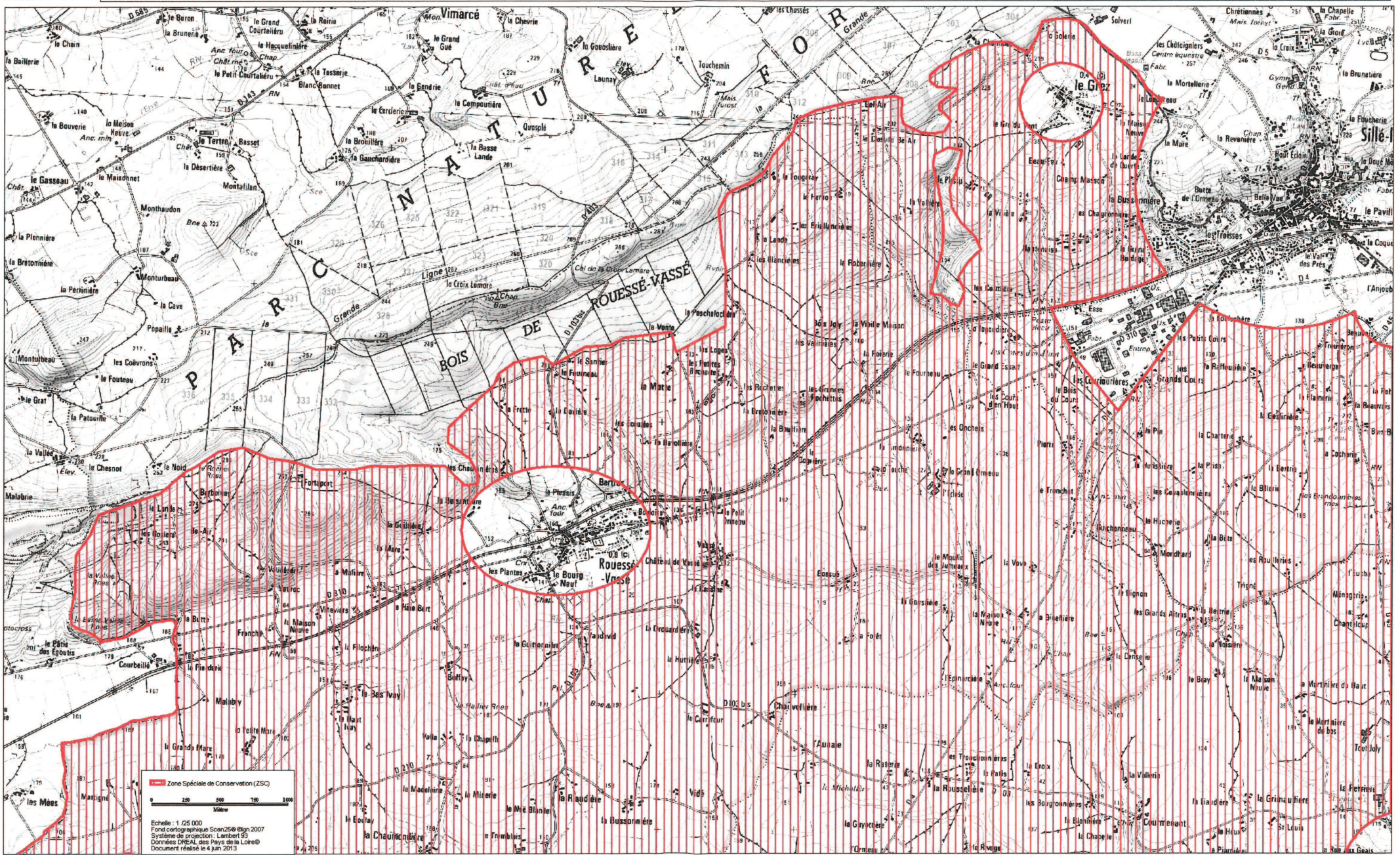
FR5202003 (Département de la Sarthe, Région des pays de la Loire)

Carte n°177 annexée à l'arrêté de désignation de la ZSC

signé le 30 JAN. 2014

Pour le ministre et par délégation,
le directeur de l'eau et de la biodiversité

Laurent ROY
Laurent ROY



Zone Spéciale de Conservation (ZSC)

0 250 500 750 1000 Mètres

Echelle : 1/25 000
Fond cartographique Scan25®/IGN 2007
Système de projection : Lambert 93
Coordonnées OPGC des Pays de la Loire®
Document réalisé le 4 juin 2013