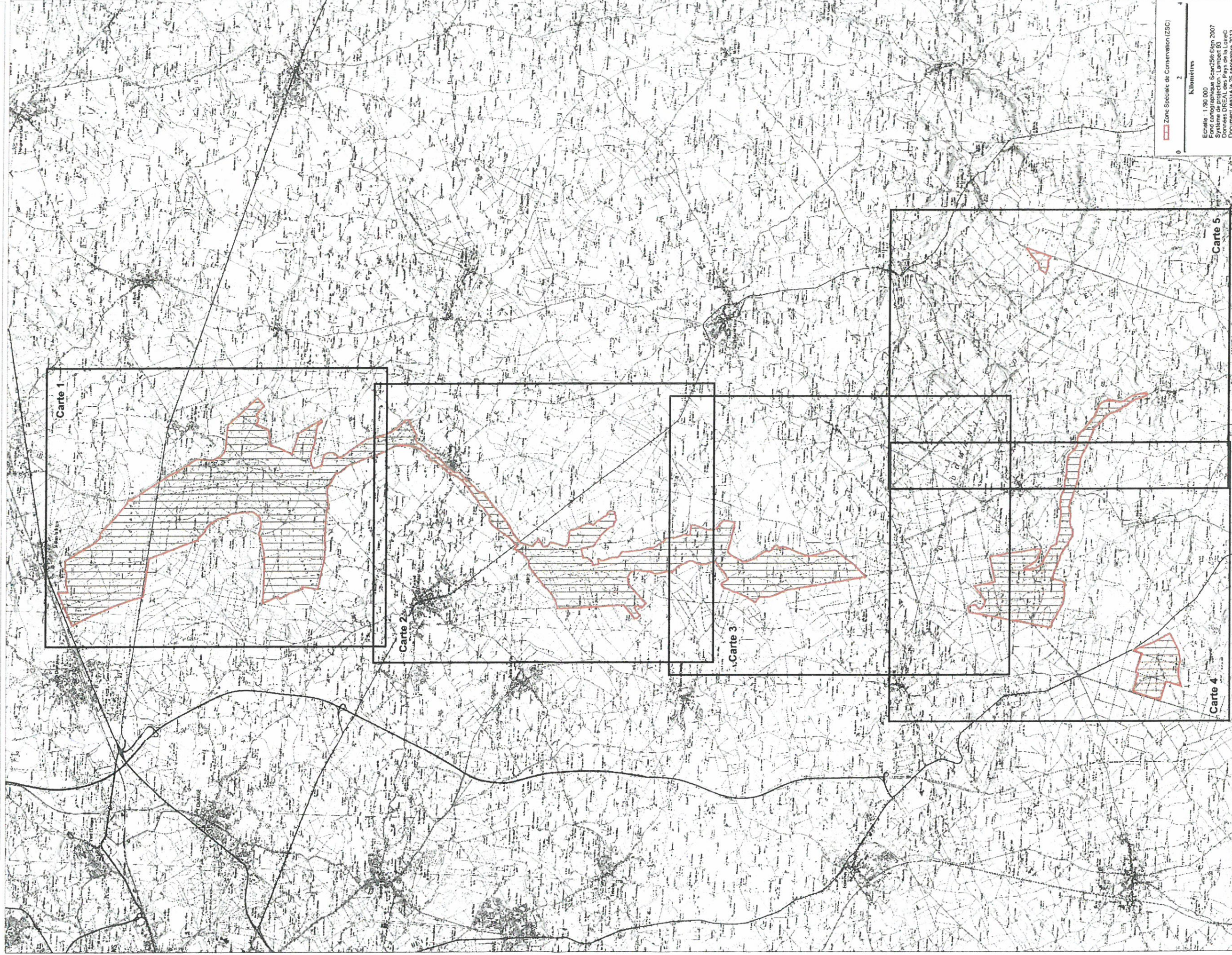


07 OCT. 2015 *fr*

François MITTEAULT

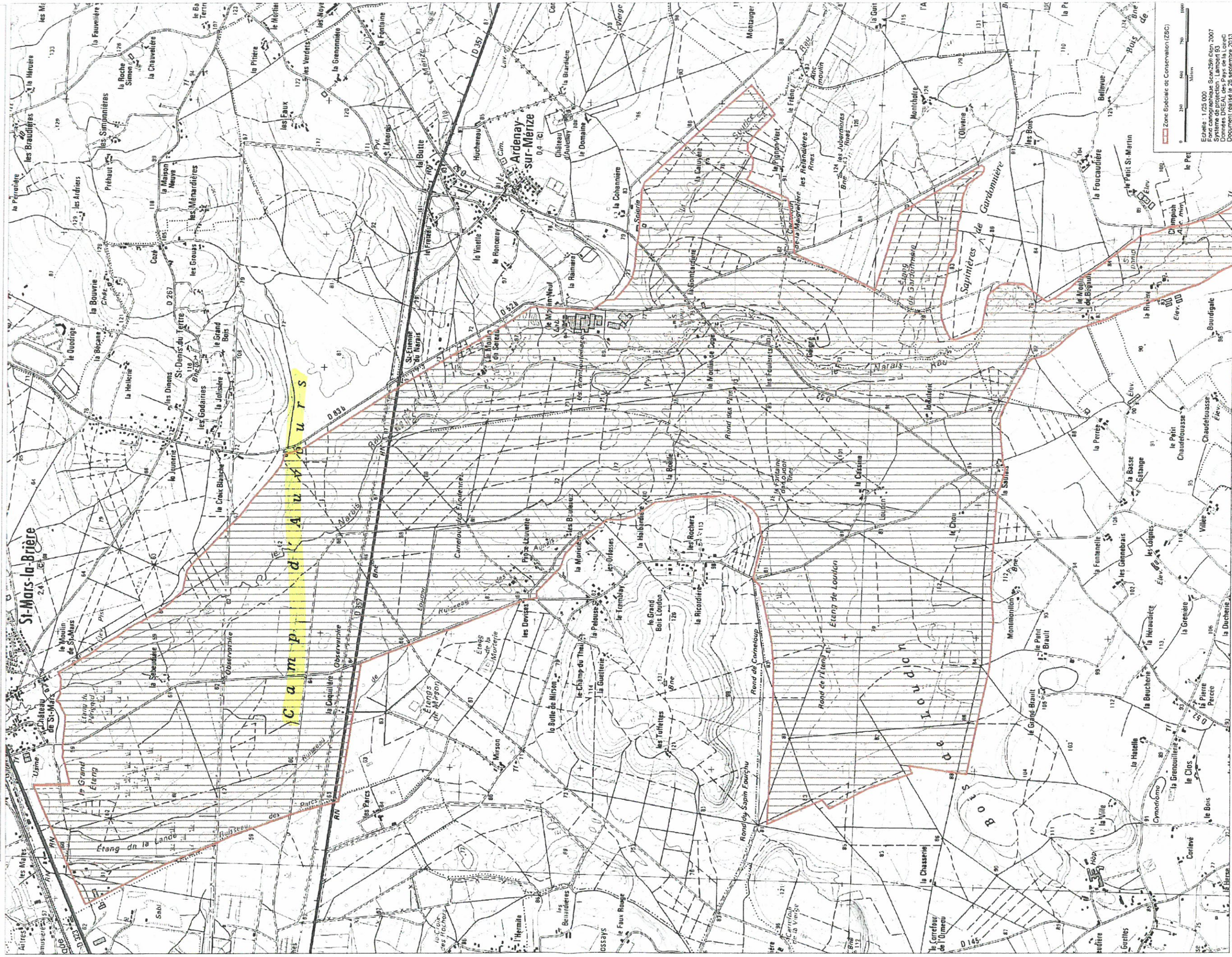
Myriam
ACHARI



Site Natura 2000 "VALLEE DU NARAI, FORET DE BERCE ET RUISSEAU DU DINAN"
Zone spéciale de conservation FR5200647
(département de la Sarthe, région des Pays de la Loire)

Carte 1/5 au 1/25 000

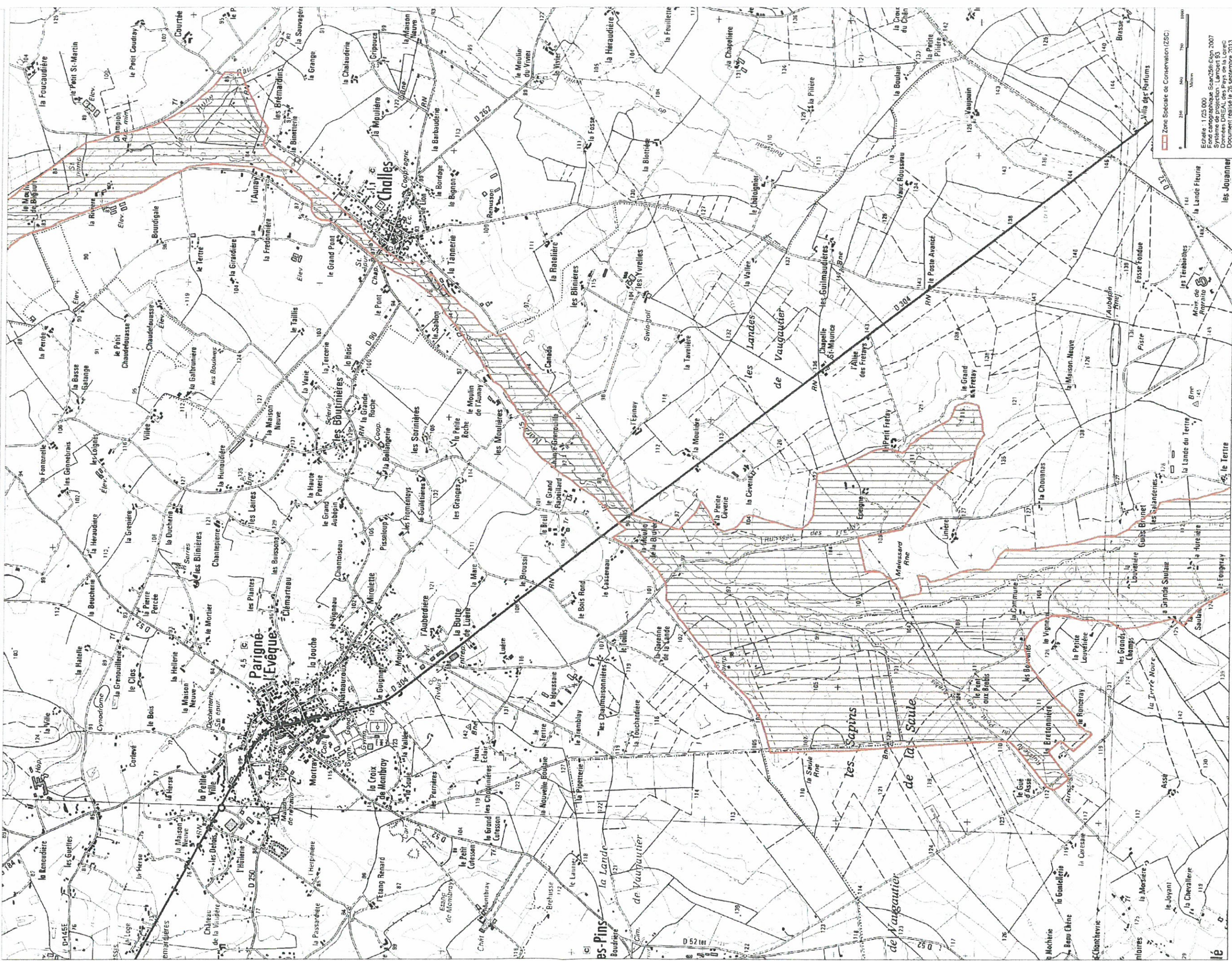
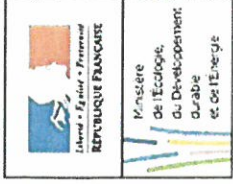
07 OCT. 2015



Site Natura 2000 "VALLÉE DU NARAIIS, FORÊT DE BERCE ET RUISSEAU DU DINAN"
Zone spéciale de conservation FR5200647
(département de la Sarthe, région des Pays de la Loire)

Carte 2/5 au 1/25 000

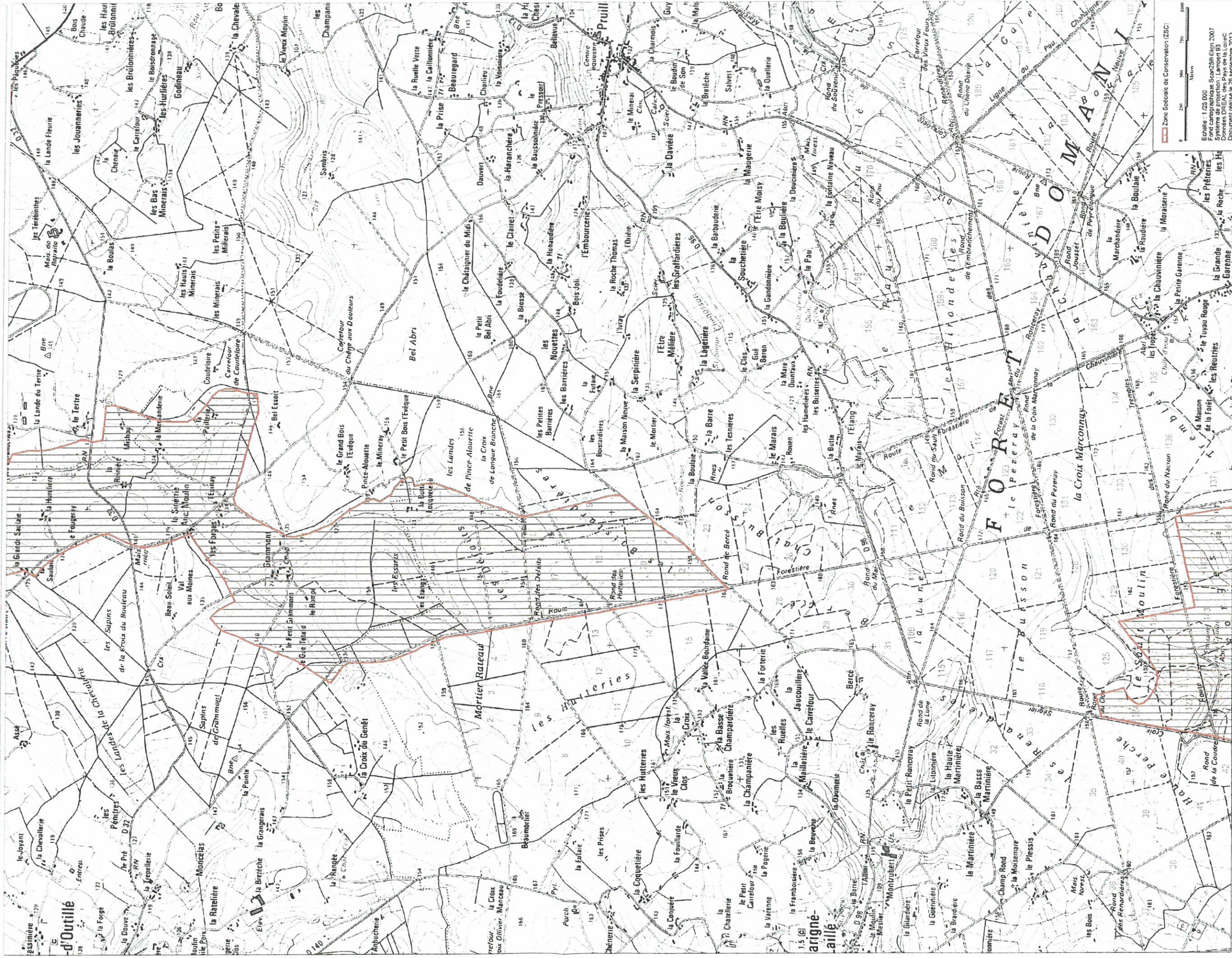
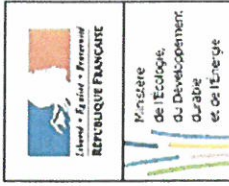
07 OCT. 2015



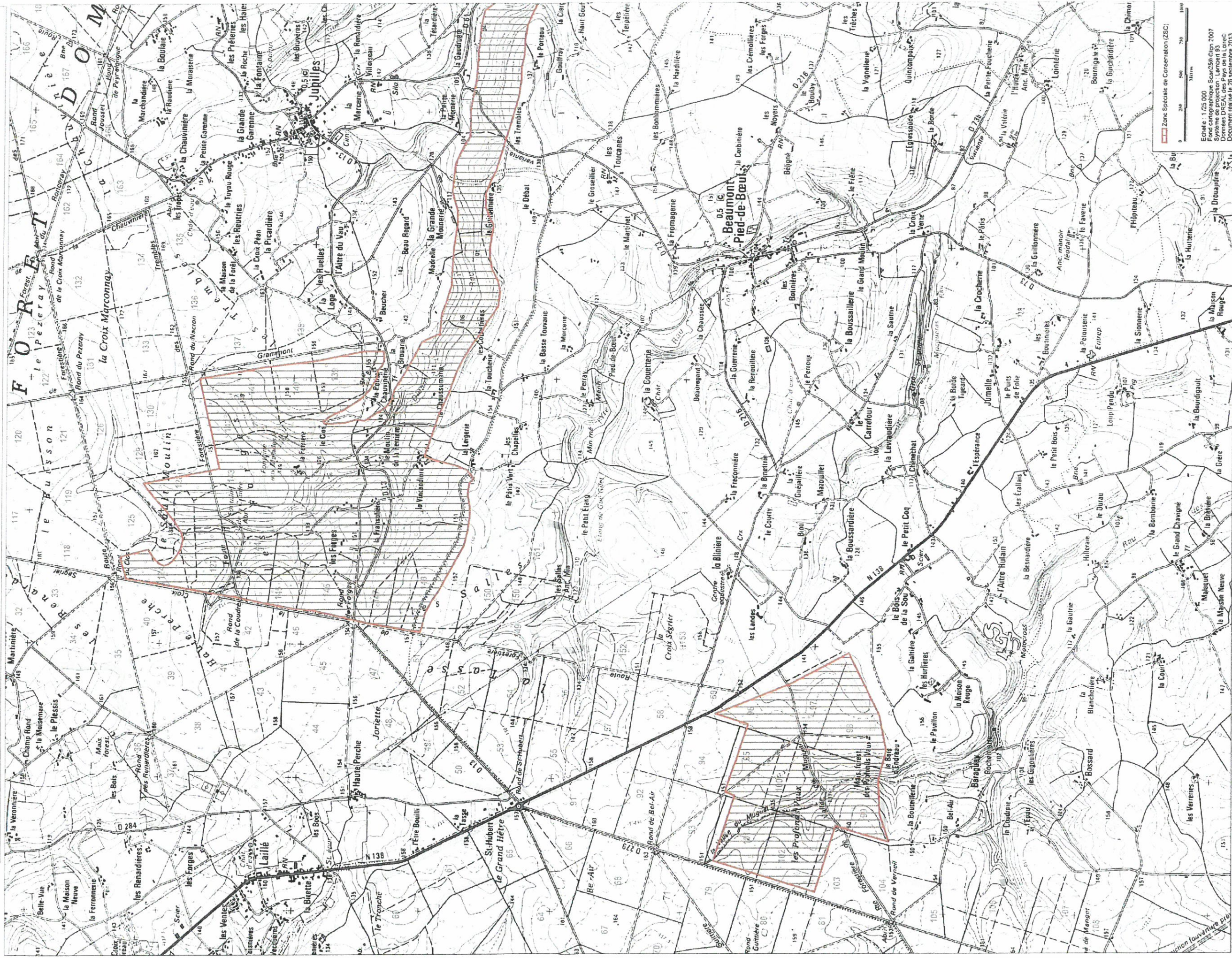
Zone Spéciale de Conservation (ZSC)

Echelle : 1/25 000
Fond cartographique Scan256/Ecnp 2007
Système de projection : Lambert 93
Données DREAF des Pays de la Loire
Document réalisé le 26 Septembre 2013

07 OCT. 2015



07 OCT. 2015



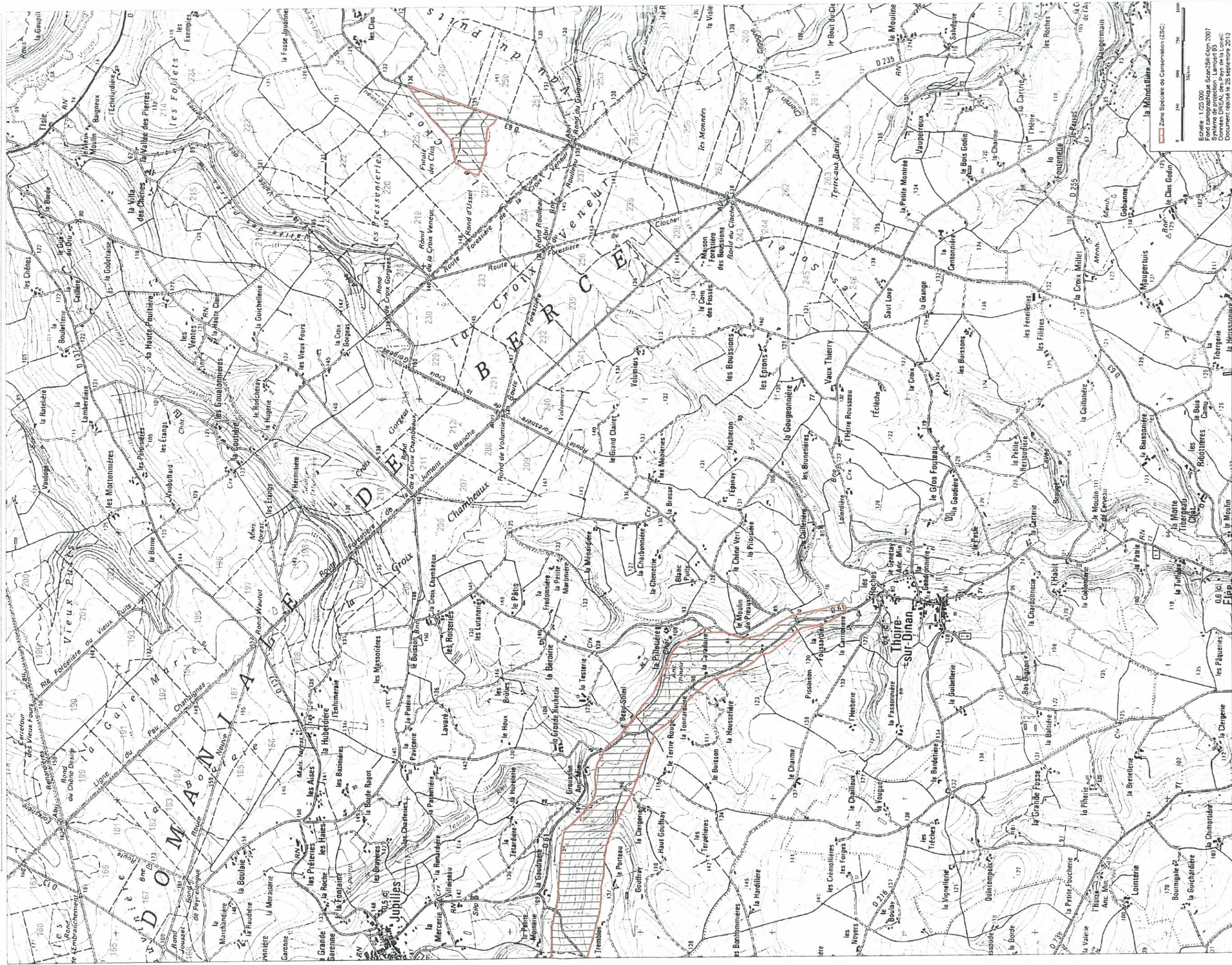
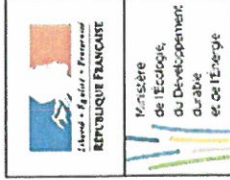
Zone Spéciale de Conservation (ZSC)

Echelle : 1/25 000
Fiche cartographique Scan256-Cien 2007
Système de coordonnées Lambert 93
Document réalisé le 28 septembre 2013

Site Natura 2000 "VALLEE DU NARAI, FORET DE BERCE ET RUISSEAU DU DINAN"
Zone spéciale de conservation FR5200647
(département de la Sarthe, région des Pays de la Loire)

Carte 5/5 au 1:25 000

07 OCT. 2015



Echelle : 1:25 000
Fond cartographique Scan2500-é (en 2007)
Données géométriques : IGN
Données DREAU des Pays de la Loire
Document révisé le 25 septembre 2013

Zone Spéciale de Conservation (ZSC)