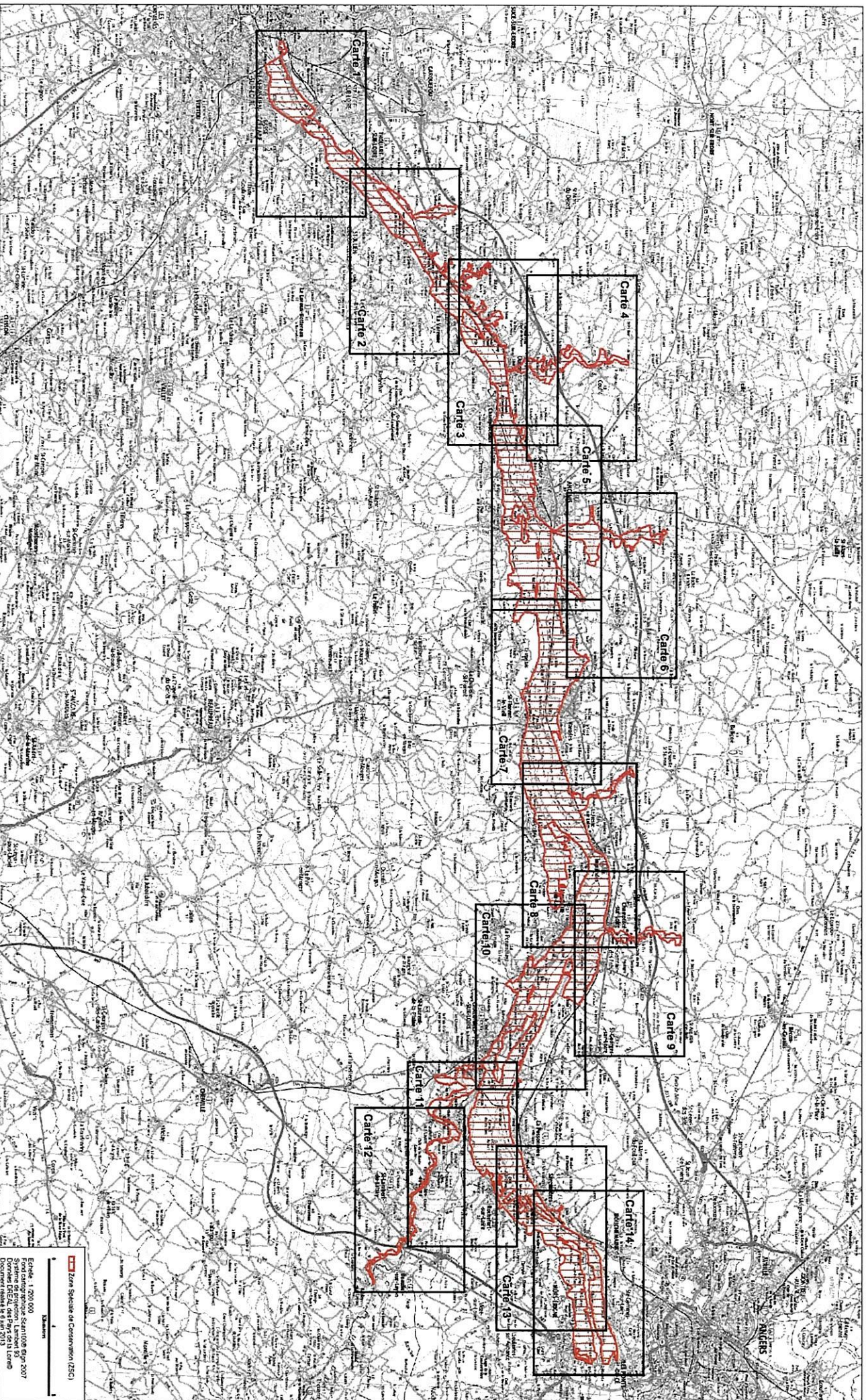


10 AVR. 2015 2007

Pour la ministre et par délégation,
 le directeur de l'eau et de la biodiversité

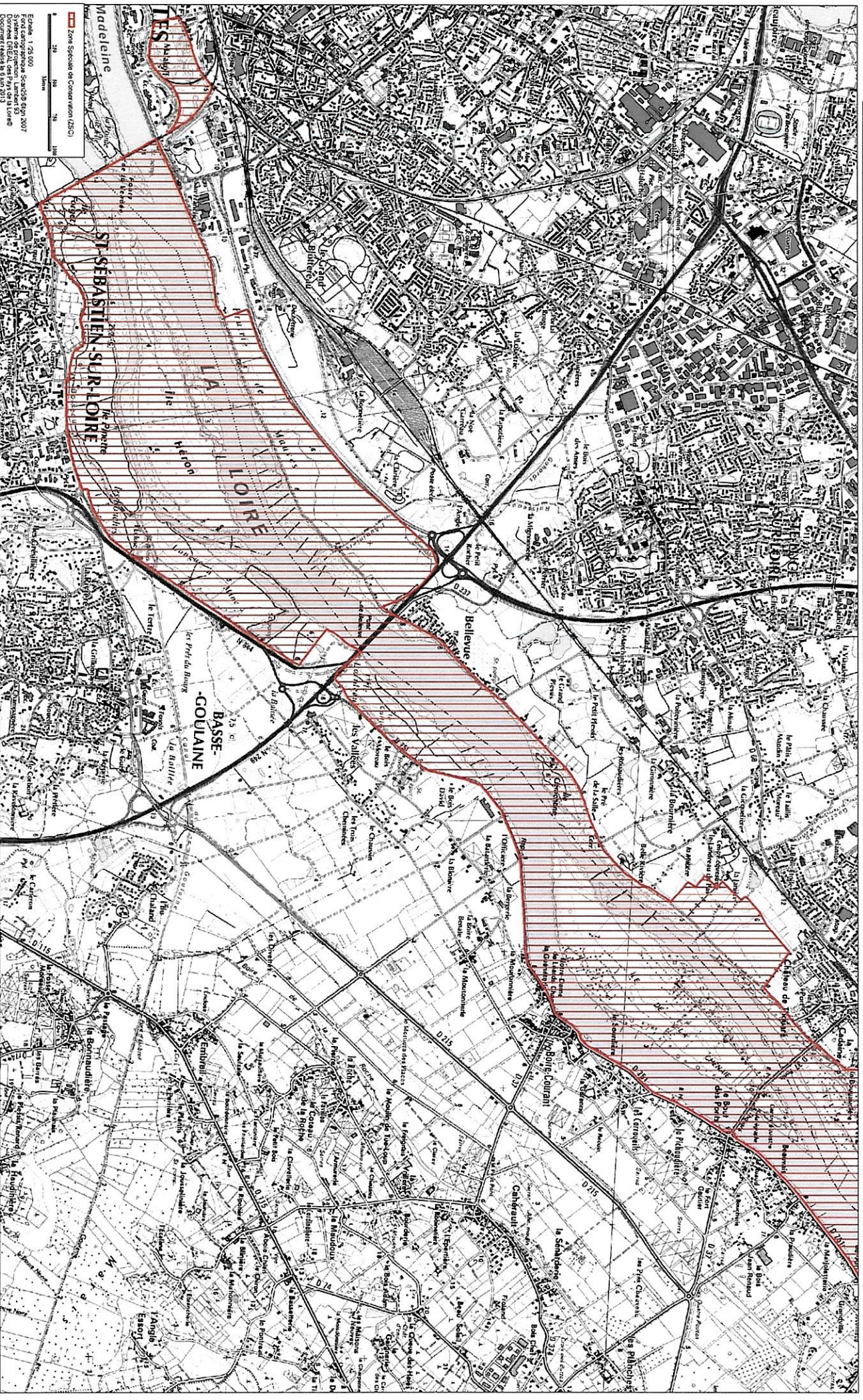
Laurent ROY



 Zone Spéciale de Conservation (ZSC)

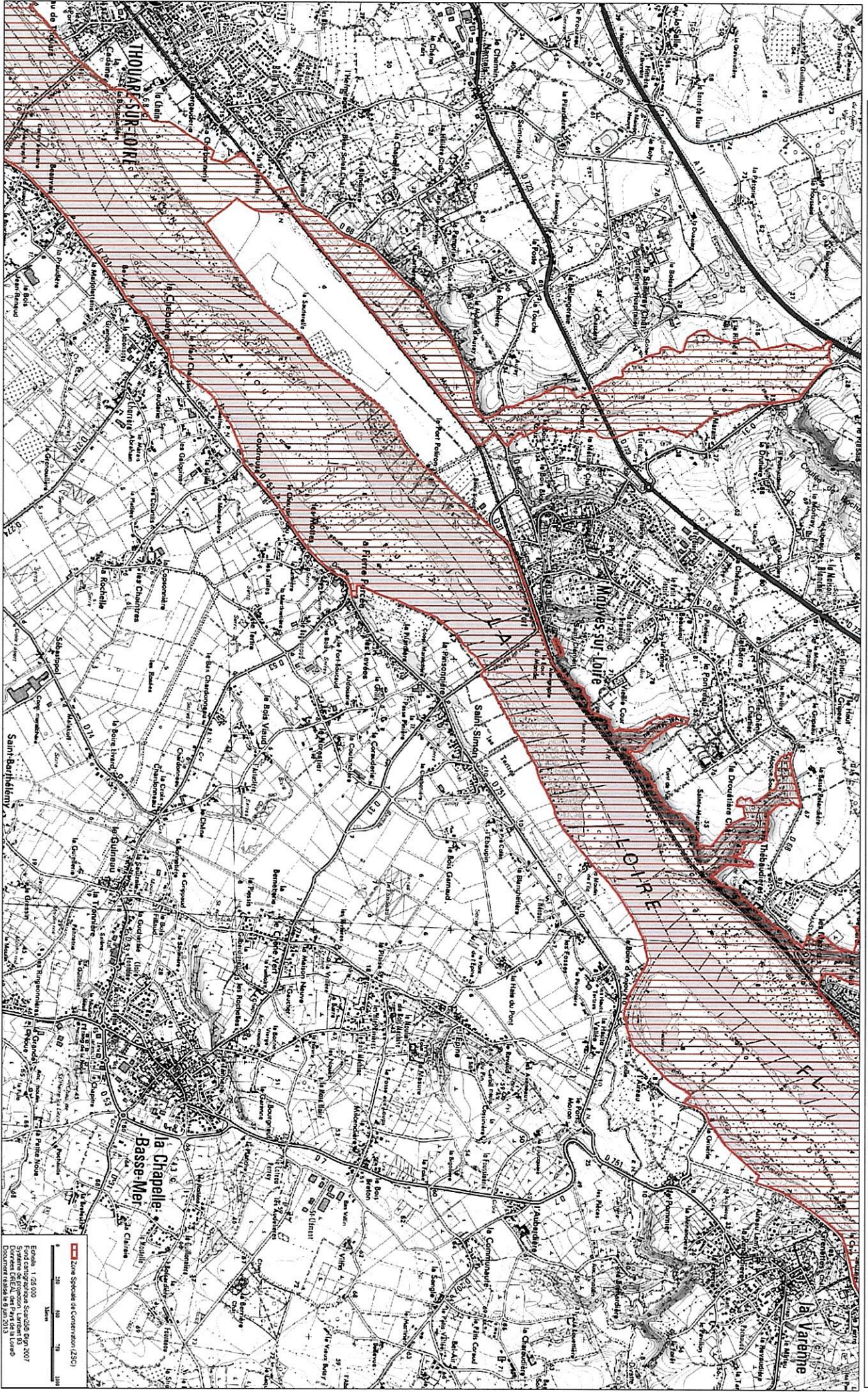
Echelle : 1/200 000
 Fond cartographique : IGN 1000® 2007
 Données : IGN, IGN, IGN, IGN, IGN
 Document révisé le 9 Jan 2013

10 AVR. 2015



Échelle : 1/25 000
Fond cartographique : Scandrig 2007
Données IGN, des Pays de la Loire
Document finalisé le 9/3/2015

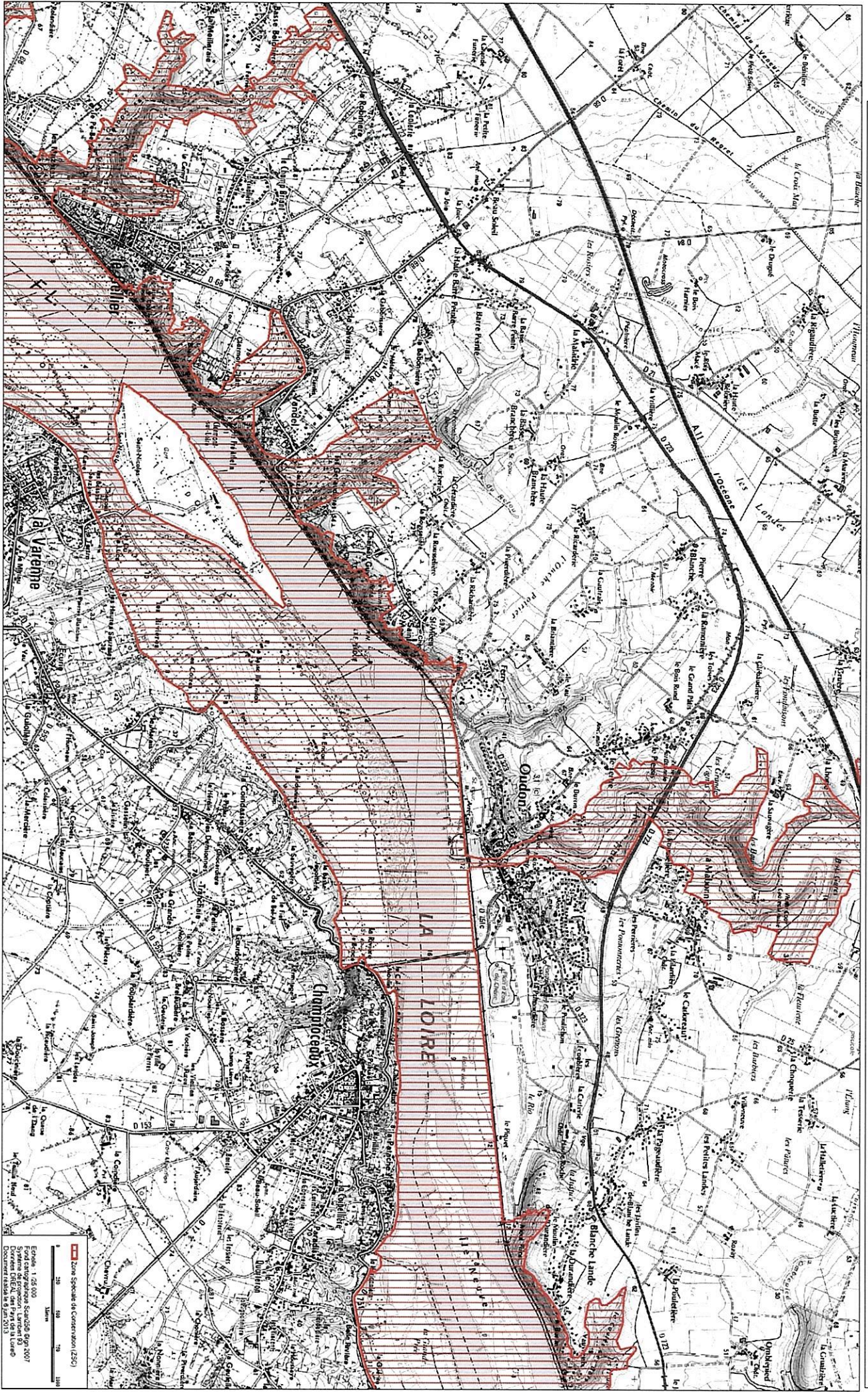
10 AVR. 2015



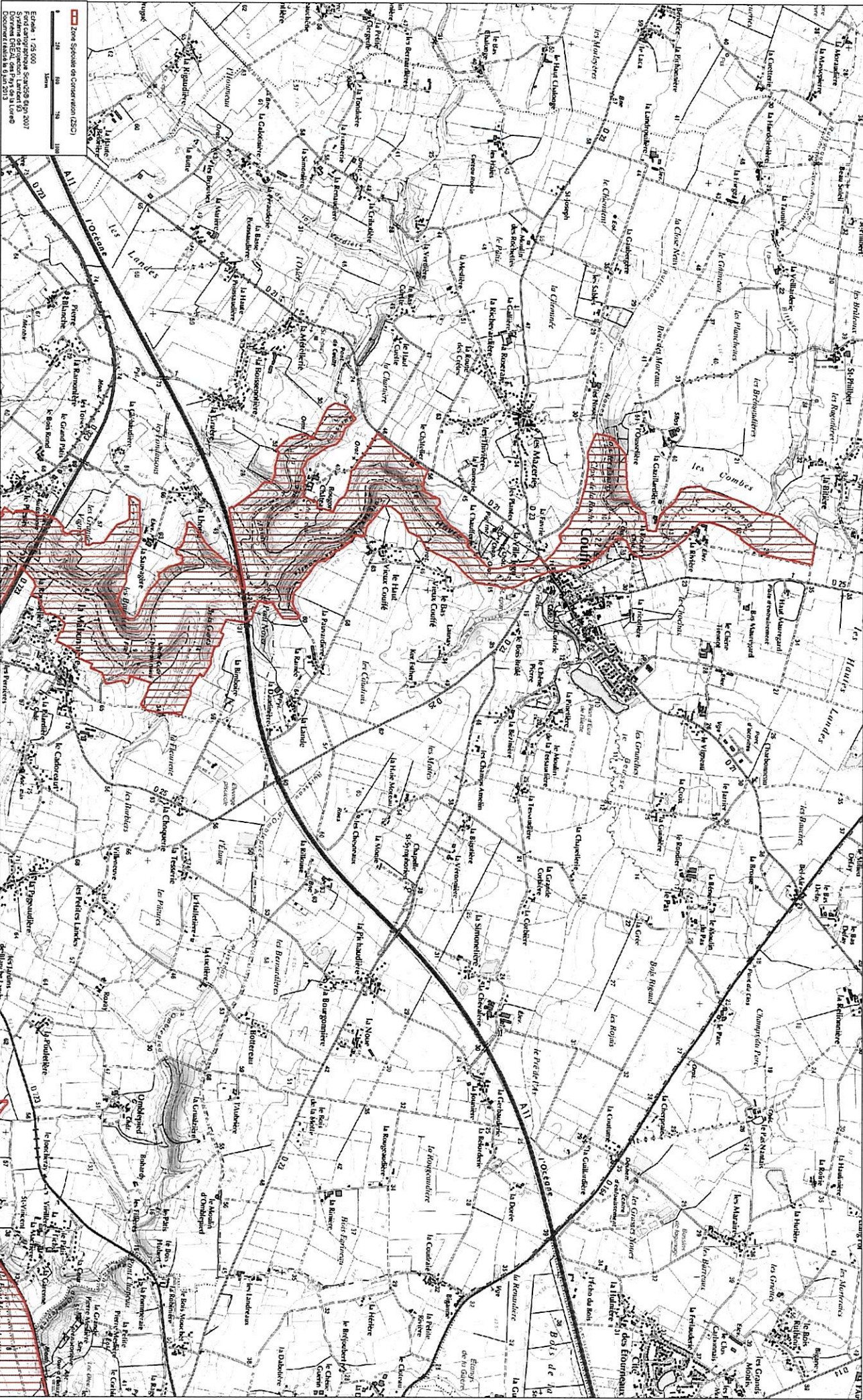
ZSC Zone Spéciale de Conservation (ZSC)

Echelle : 1 : 25 000
 Fond cartographique : SandaCis 8/97/2007
 Système de projection : Lambert 93
 Document établi le 9 juin 2013

10 AVR. 2015



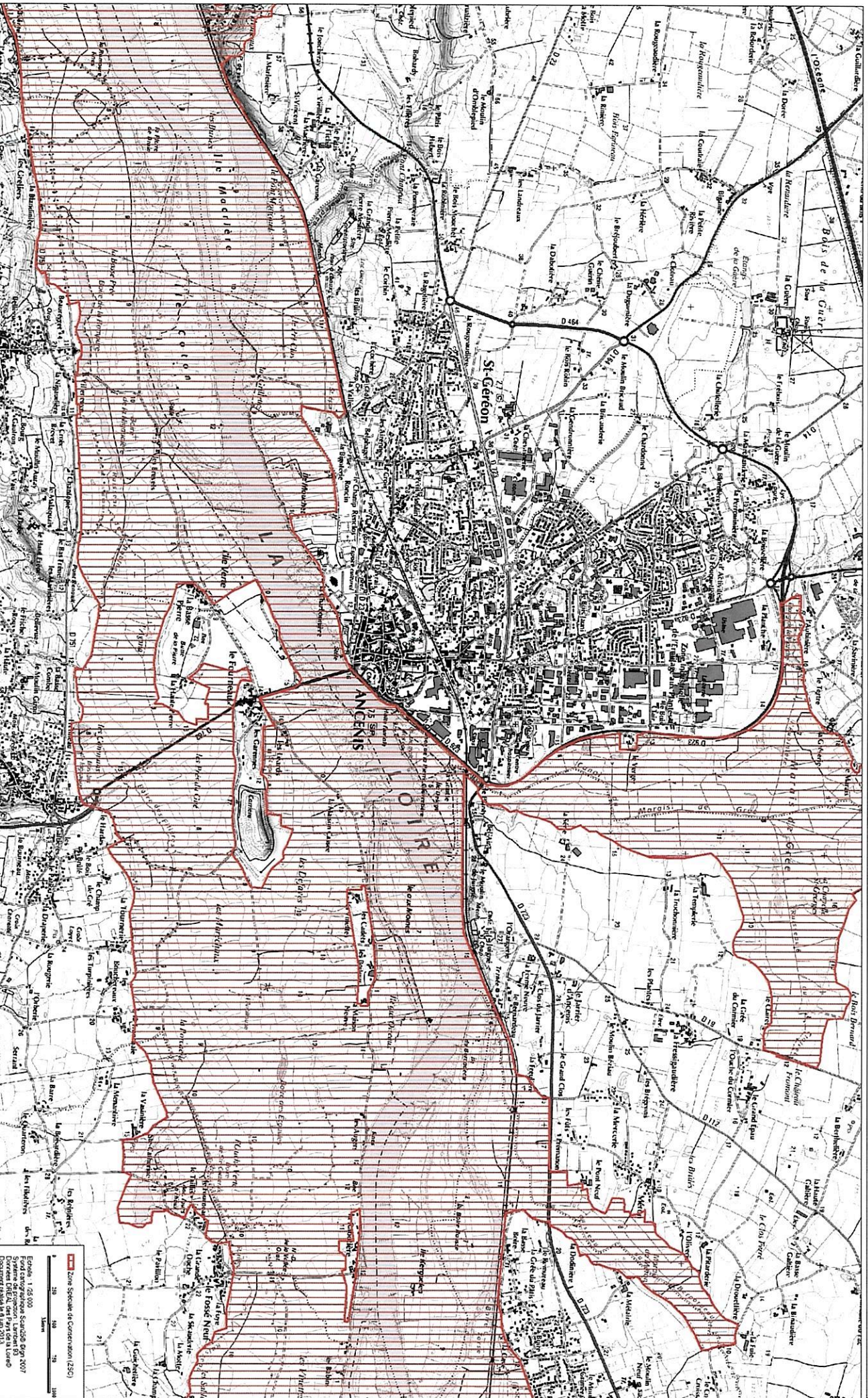
10 AVR. 2015



Echelle 1 : 25 000
 SNT Compromis schéma 8/9/2007
 Document DREAL des Pays de la Loire
 Document révisé le 04/01/2015

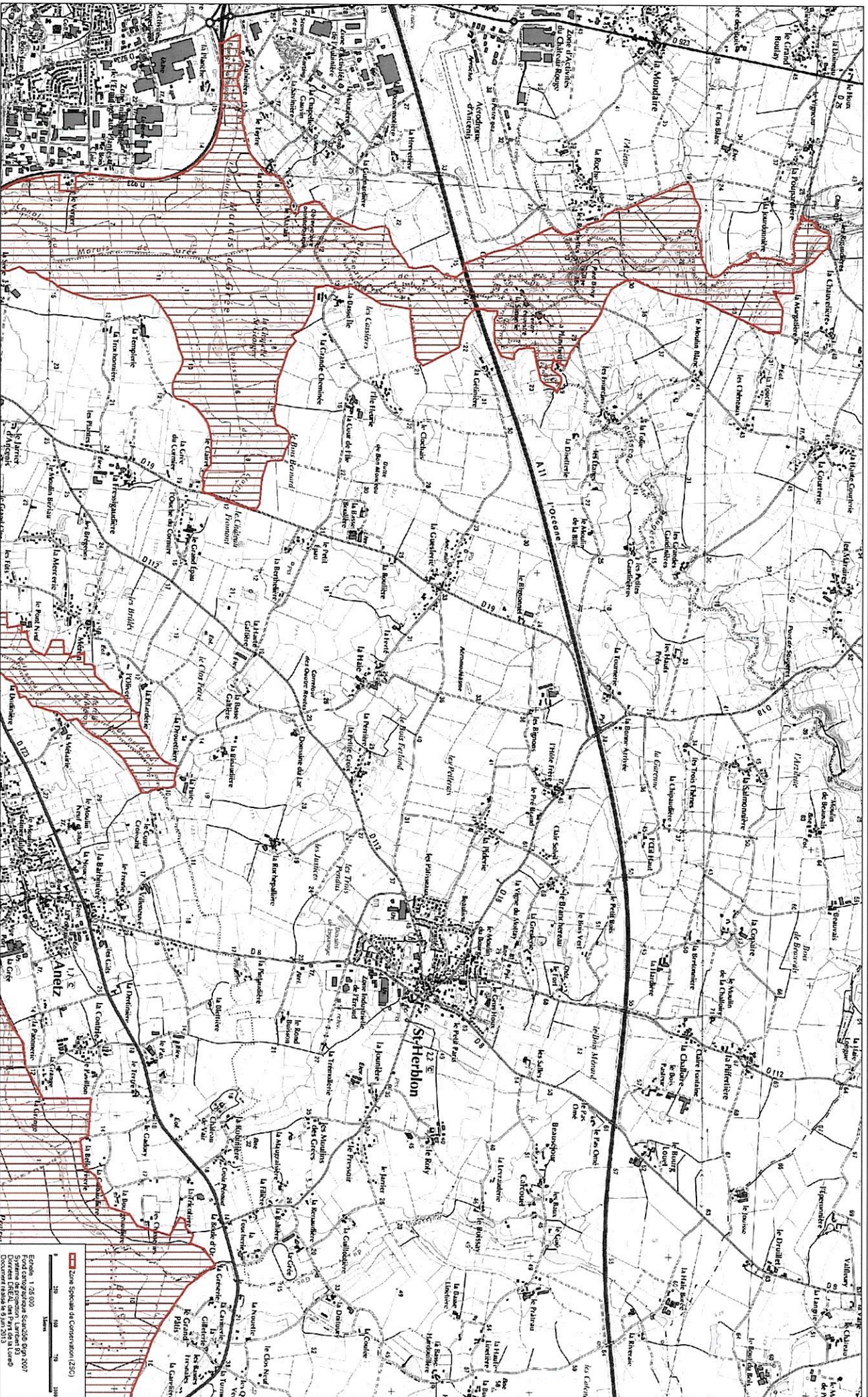
ZSC Zones Spéciales de Conservation (ZSC)

10 AVR. 2015

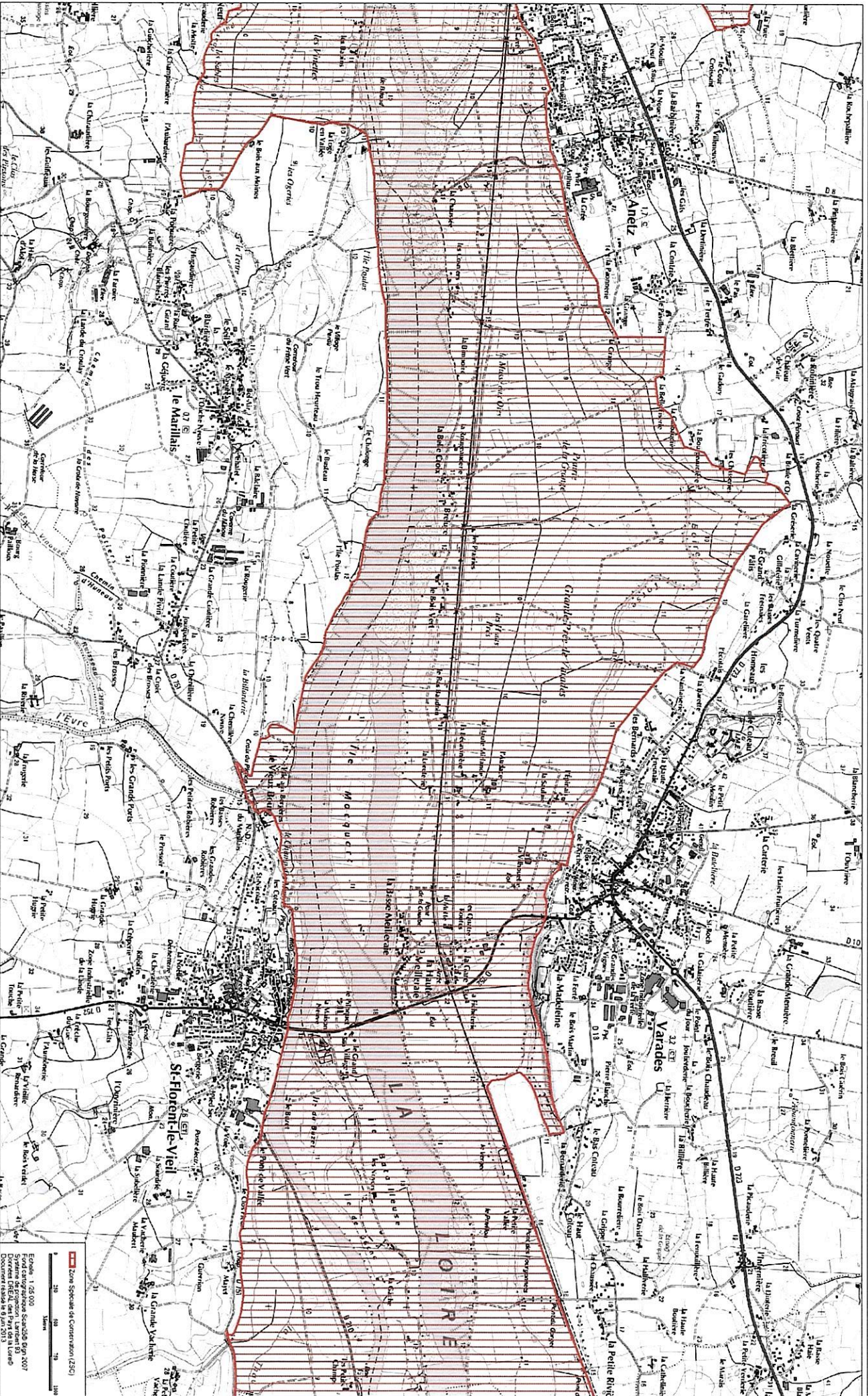


Zone Spéciale de Conservation (ZSC)
 Echelle : 1:50 000
 Fond cartographique : Scandalec 8/97
 Système de coordonnées : Lambert 93
 Document réalisé le 9 mai 2013

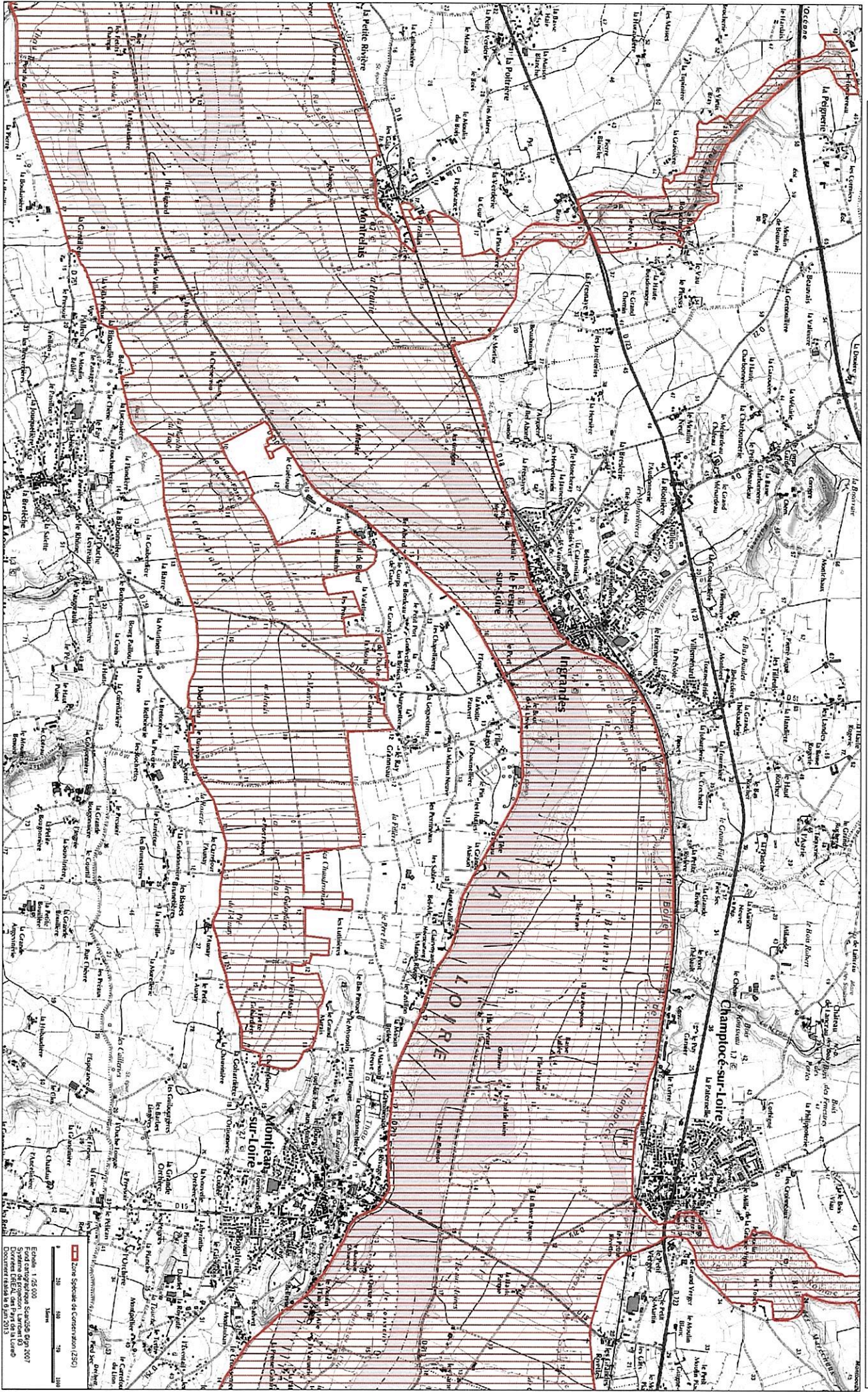
10 AVR. 2015



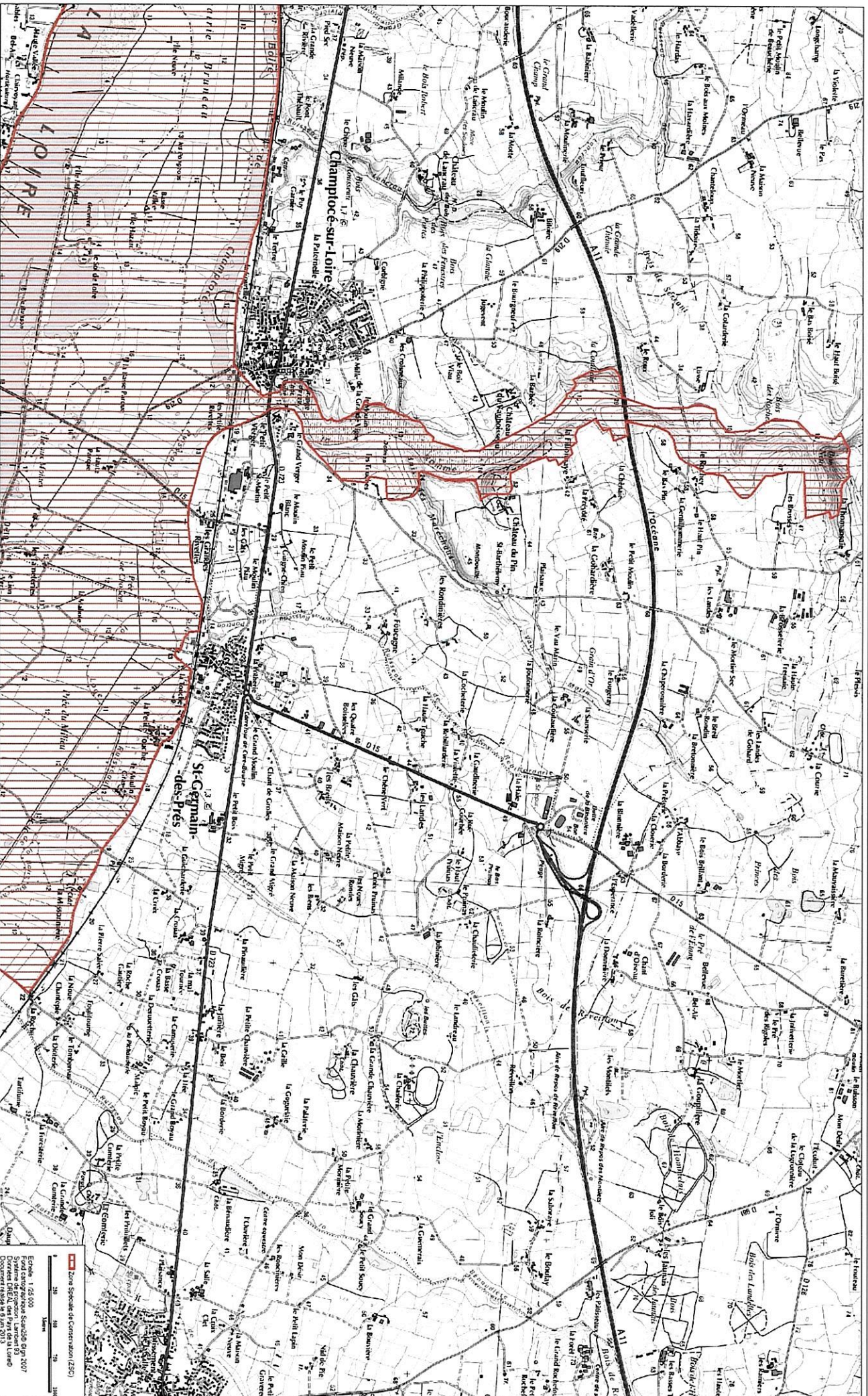
10 AVR. 2015



10 AVR. 2015

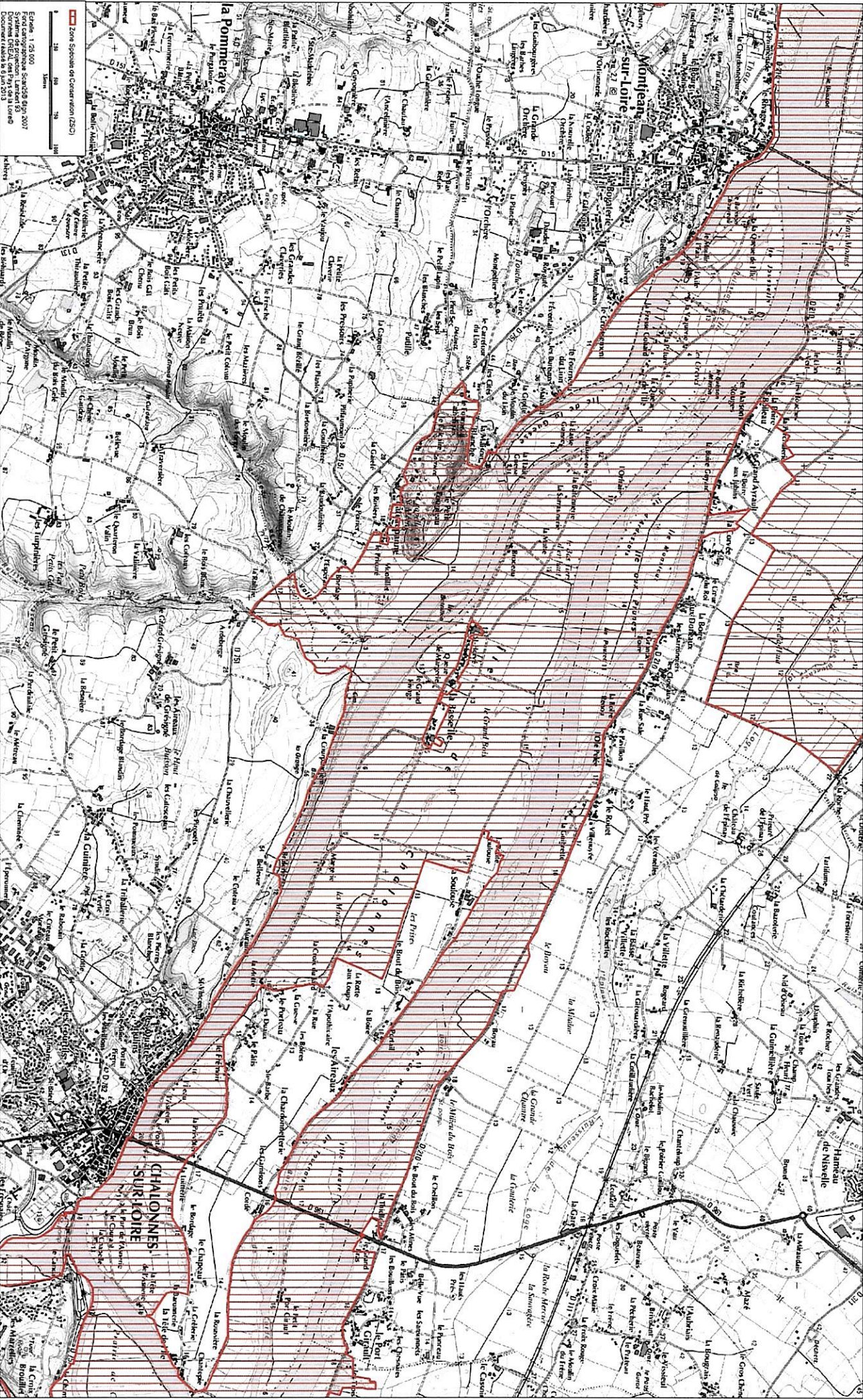


10 AVR. 2015



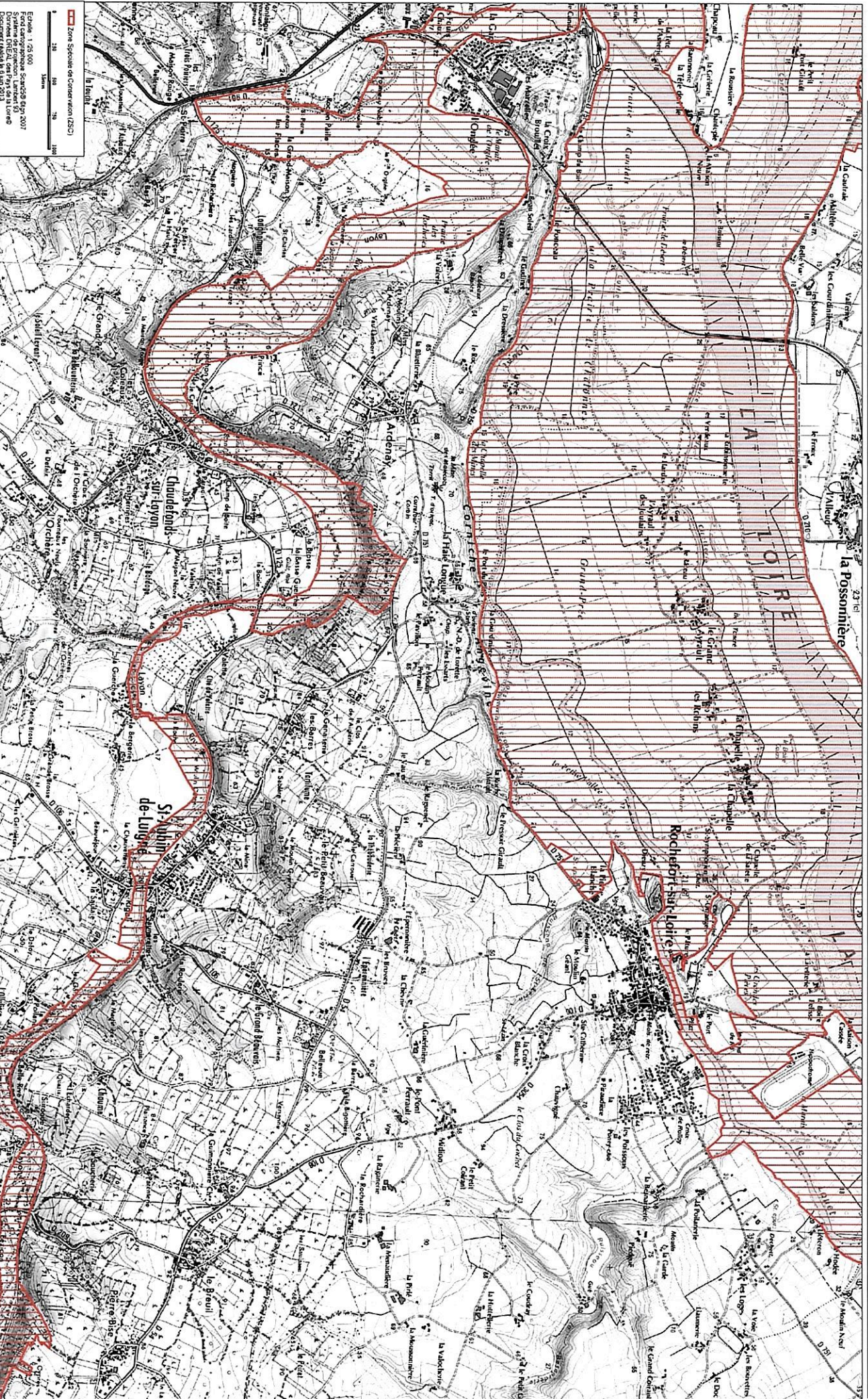
Echelle : 1 : 25 000
 Fond cartographique Sandec@Sgns 2007
 Données IGN, en Part de la Loire
 Document révisé le 9 Juin 2015

10 AVR. 2015

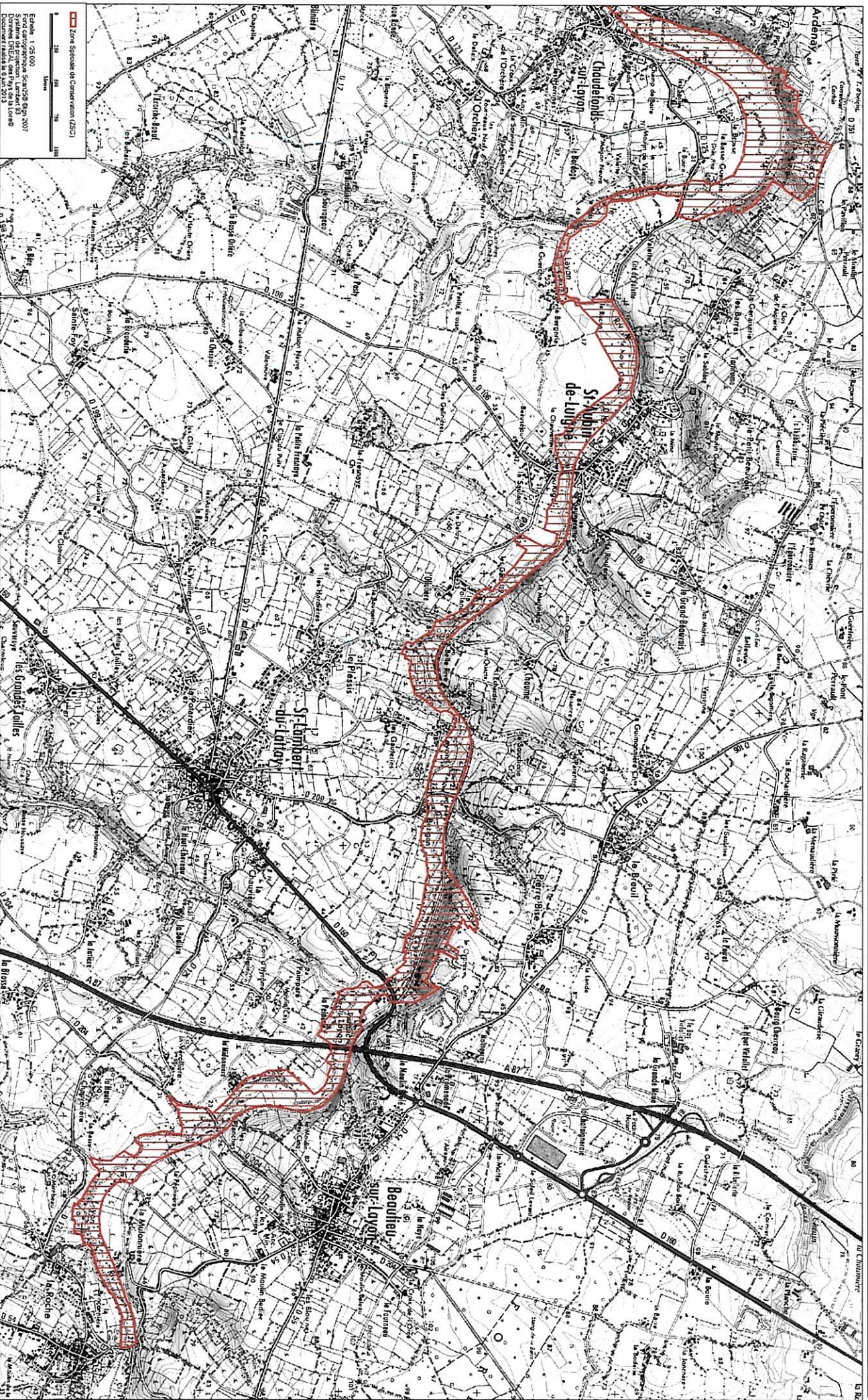


Échelle : 1/25 000
Fond Cartographique IGN 2007
Données IGN, des Pays de la Loire
Document révisé à 03/2013

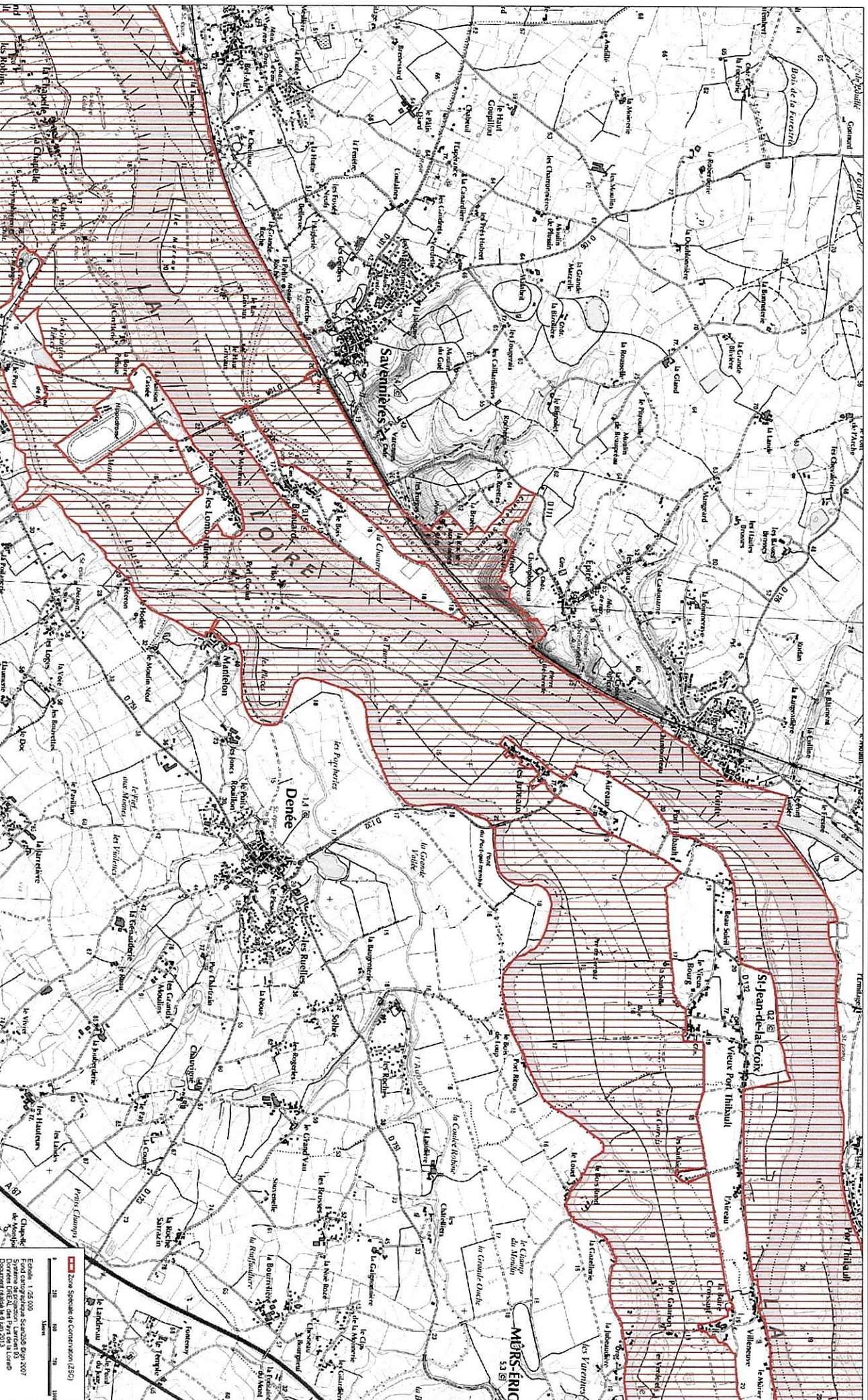
10 AVR. 2015



10 AVR. 2015

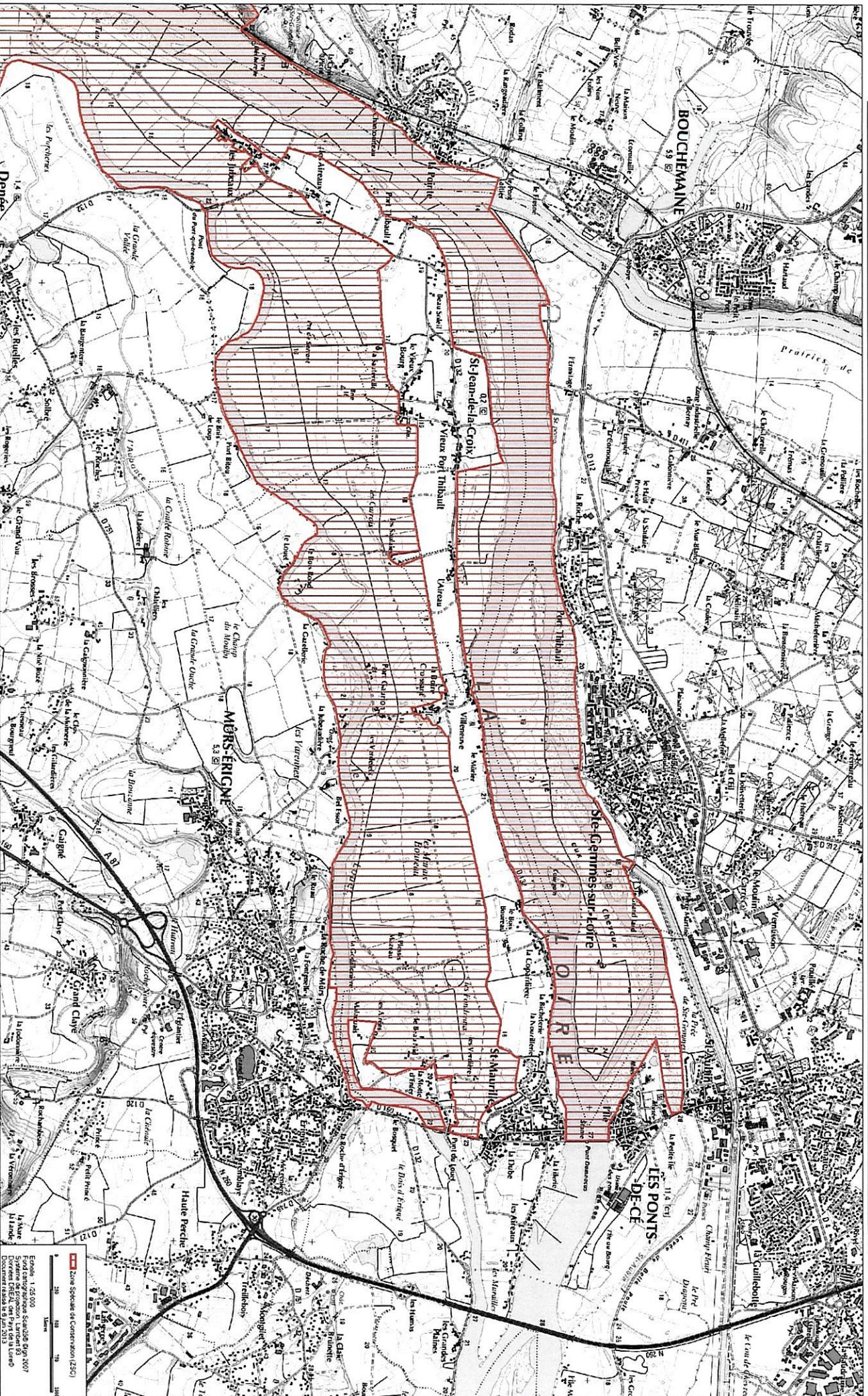


10 AVR. 2015



Zone Spéciale de Conservation (ZSC)
 Echelle 1 : 25 000
 Fond cartographique Sandéo-Sigis 2007
 Données IGN, voir Parcours Loire
 Document révisé le 9 juin 2013

10 AVR. 2015



 Zone Spéciale de Conservation (ZSC)
 Echelle : 1/25 000
 Sont concernés par le Schéma Régional de l'Énergie (SRE) les départements de la Loire-Atlantique et de Maine-et-Loire
 Document établi le 10/04/2015