

COMMUNAUTE DE COMMUNES

ÎLE DE NOIRMOUTIER

Réalisation de travaux de renforcement des perrés maçonnés de la Guérinière

Avant-Projet

Travaux de confortement

Coupes types

Ind	Date	Etabli par	Modifications	Vérifié par	Approuvé par	Contrôle Externe à l'affaire
A	20-07-15	JGT	1ère émission	SOB	BVA	
				Contrôle interne à l'affaire		
N° AFFAIRE :		FR0115-00195	DOCUMENT N° :	15-00195-AVP-20000-PLA-A	Echelle :	1/100

Société d'études
& d'ingénieurs conseils

Agence de Nantes
17, place Magellan
"Le Ponant 2" Zone Atlantis
BP 10121
44817 SAINT-HERBLAIN Cedex
Tél. : 02 40 92 19 36
Fax : 02 40 92 11 31

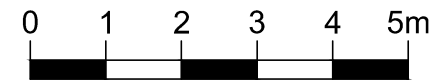
Infrastructures Urbaines & Linéaires
Géologie & Géotechnique
Bâtiment & Industrie
Ouvrages Souterrains & Maritimes
Structure & Ouvrages d'art
Pollution & Gestion des Déchets



Siège social : 9, avenue réaumur 92354 LE PLESSIS-ROBINSON Tél. : +33 1 46 01 24 68 Fax : +33 1 46 01 35 85

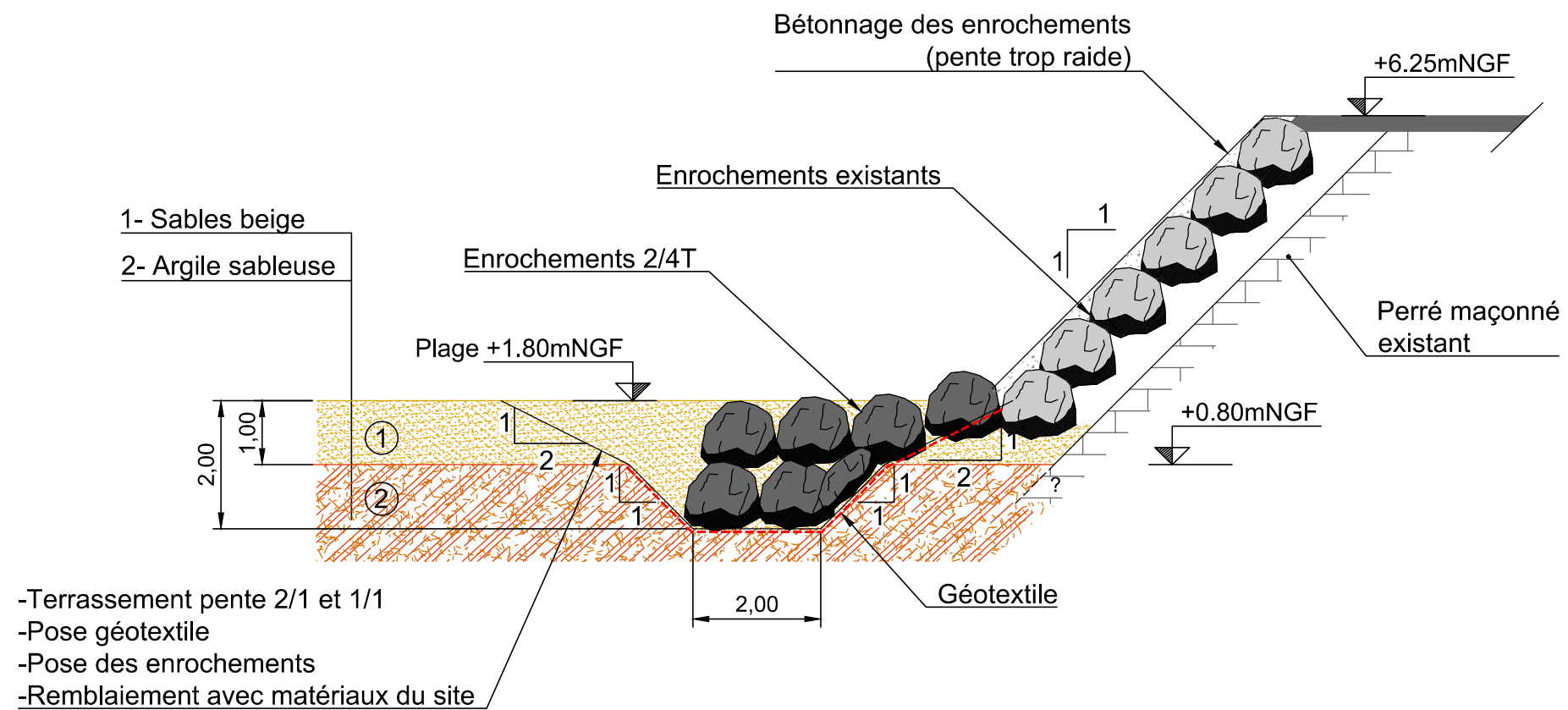
COUPE TYPE RF1

(Echelle : 1 / 1 00)



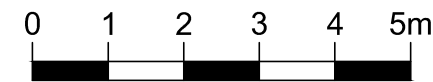
Côté océan

Côté terre



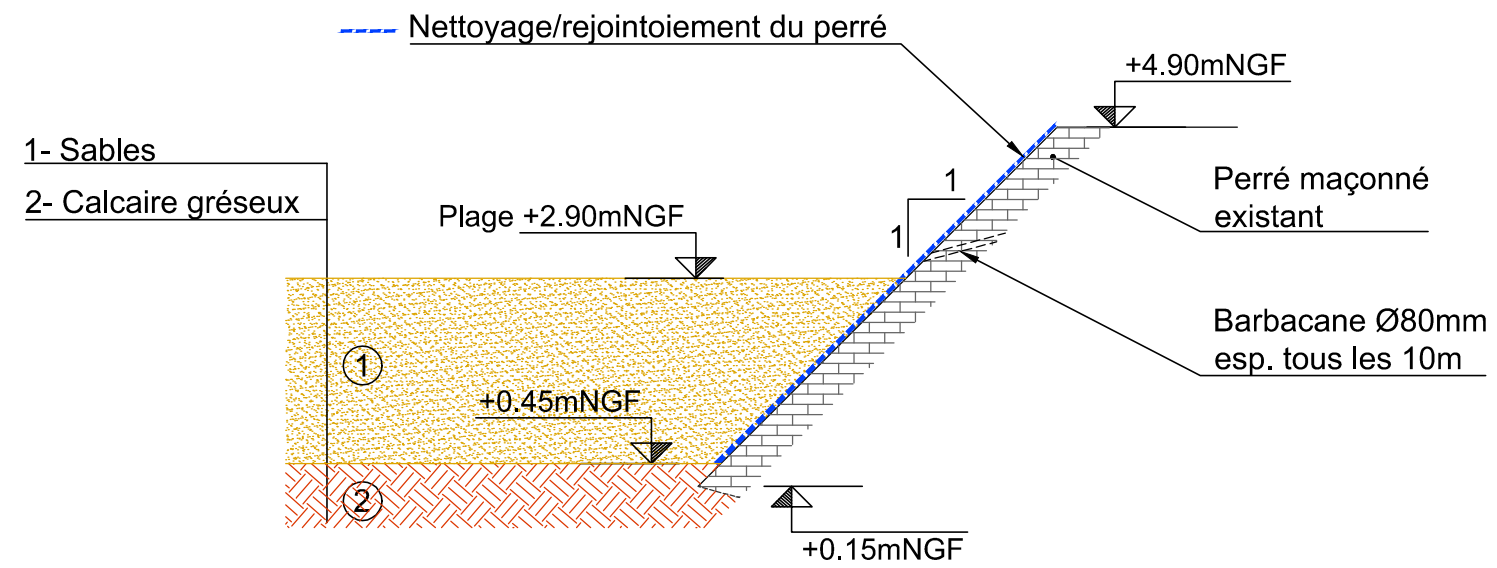
COUPE TYPE RF5

(Echelle : 1 / 1 00)



Côté océan

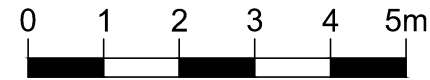
Côté terre



ARCADIS France - Agence de Nantes 17 Place Magellan / Le Ponant 2 / Zone Atlantis / BP10121 / 44817 Saint-Herblain cedex Tél. : 02 40 92 19 36 / Fax. : 02 40 92 11 31 / Email : agence.nantes@arcadis-fr.com	Nom du fichier	N° de l'affaire	Etabli par	Vérifié par	Approuvé par	Echelle	Phase	Date	Indice	Page	Secteurs 1 et 2 Coupe type au droit de RF5
	15-00195-AVP-20000-PLA-A_coupes types.dwg	FR0115-00195	JGT	SOB	BVA	1/100	PRE	02-07-15	A	2/6	

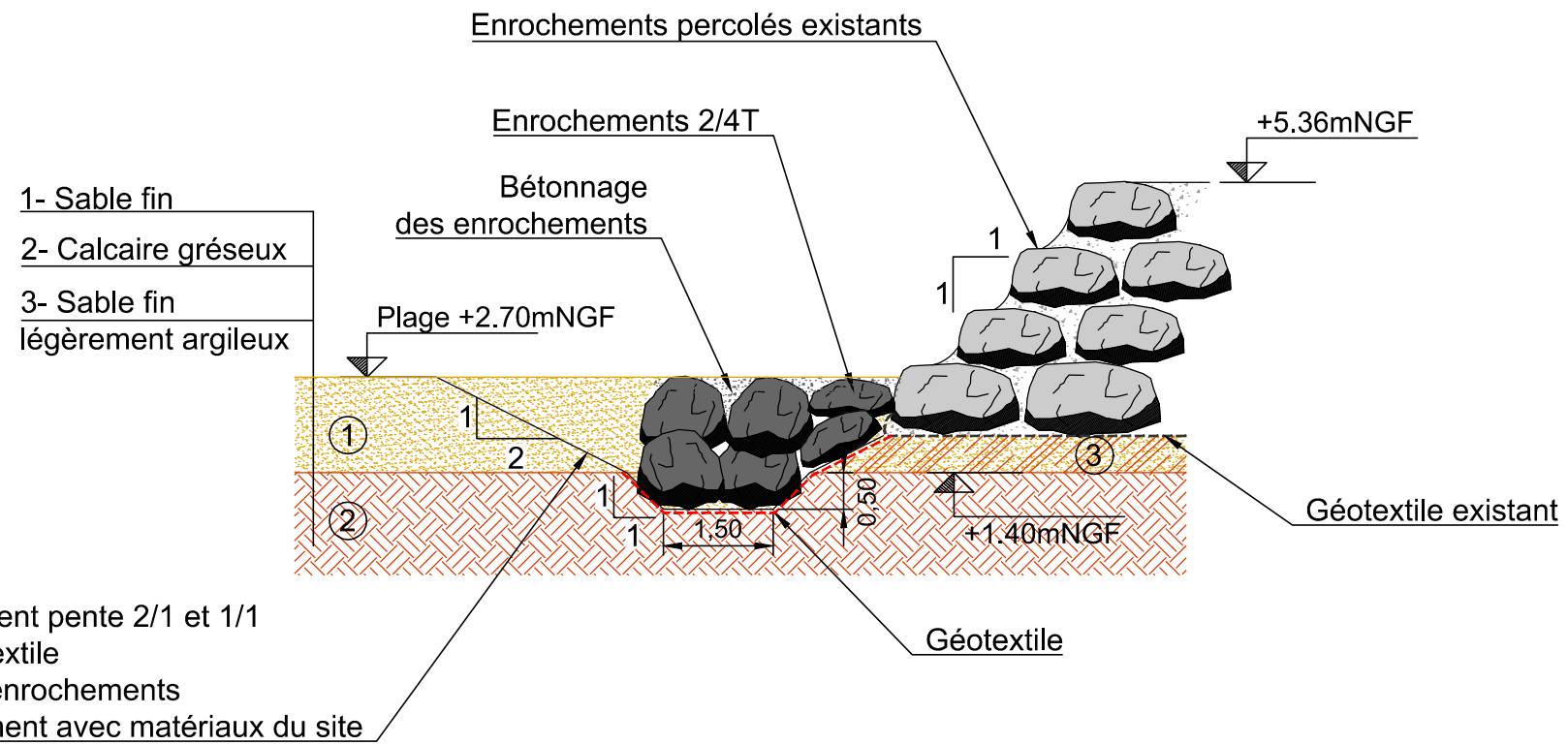
COUPE TYPE RF6

(Echelle : 1 / 1 00)



Côté océan

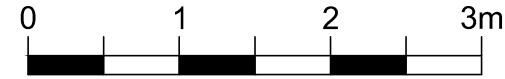
Côté terre



COUPE TYPE RF7

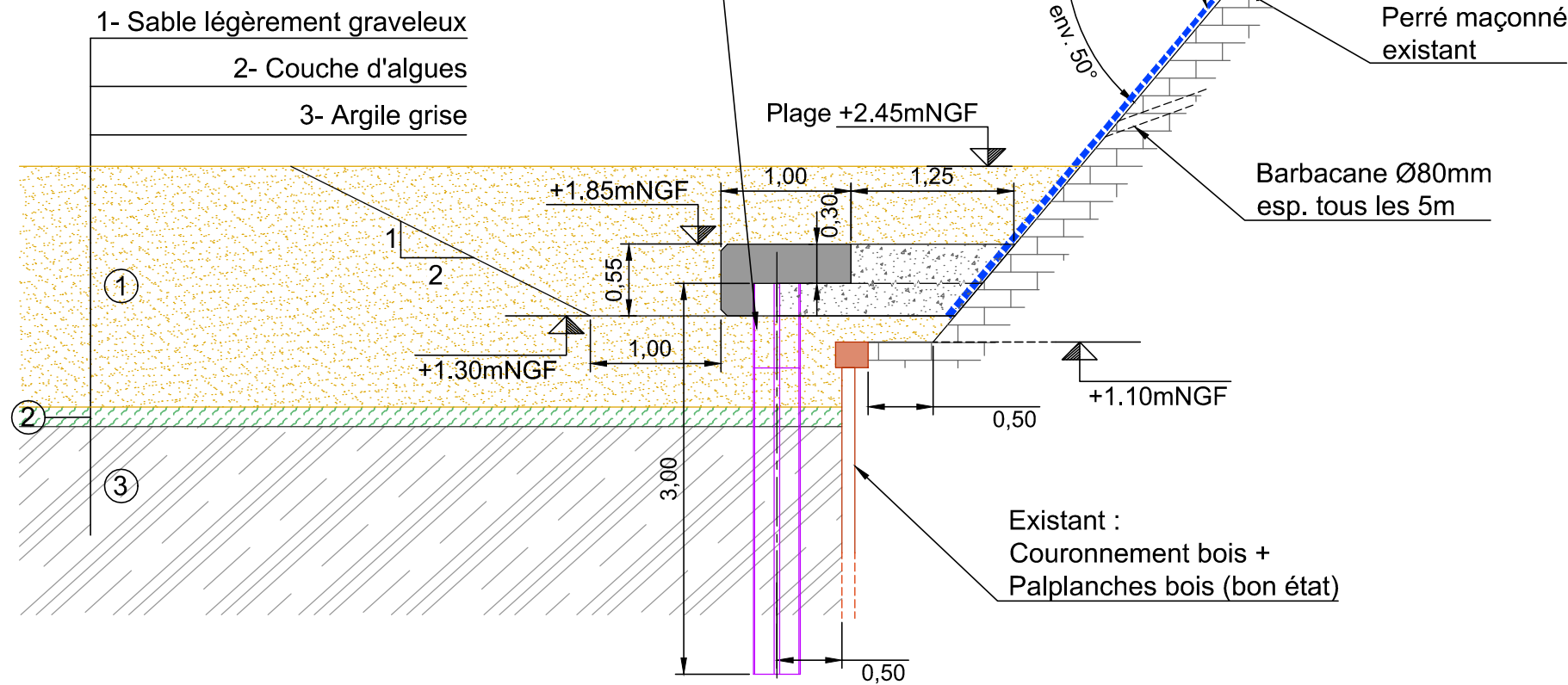
(Echelle : 1 / 50)

Côté océan



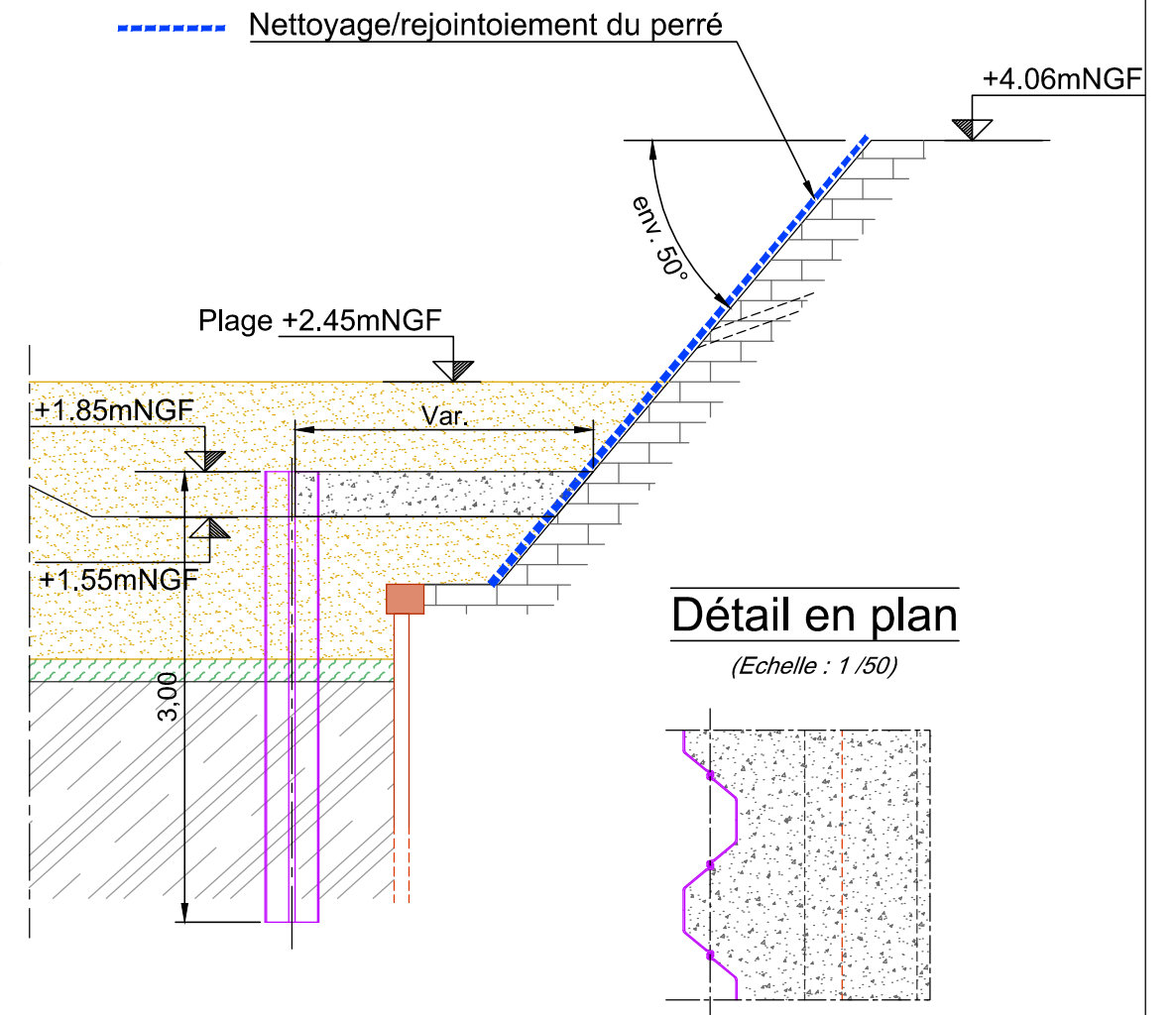
Côté terre

- Terrassement pente 2/1
- Mise en place rideau de palplanches PU12
- Couronnement prefa béton ep. 30cm (Niv. sup. +1.85mNGF)
- Remplissage béton en arrière
- Remblaiement avec matériaux du site



VARIANTE

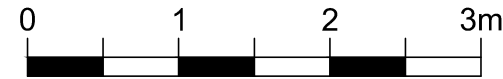
(Echelle : 1 / 50)



- Terrassement pente 2/1
- Mise en place rideau de palplanches PU12 à +1.85mNGF
- Remplissage béton en arrière
- Remblaiement avec matériaux du site

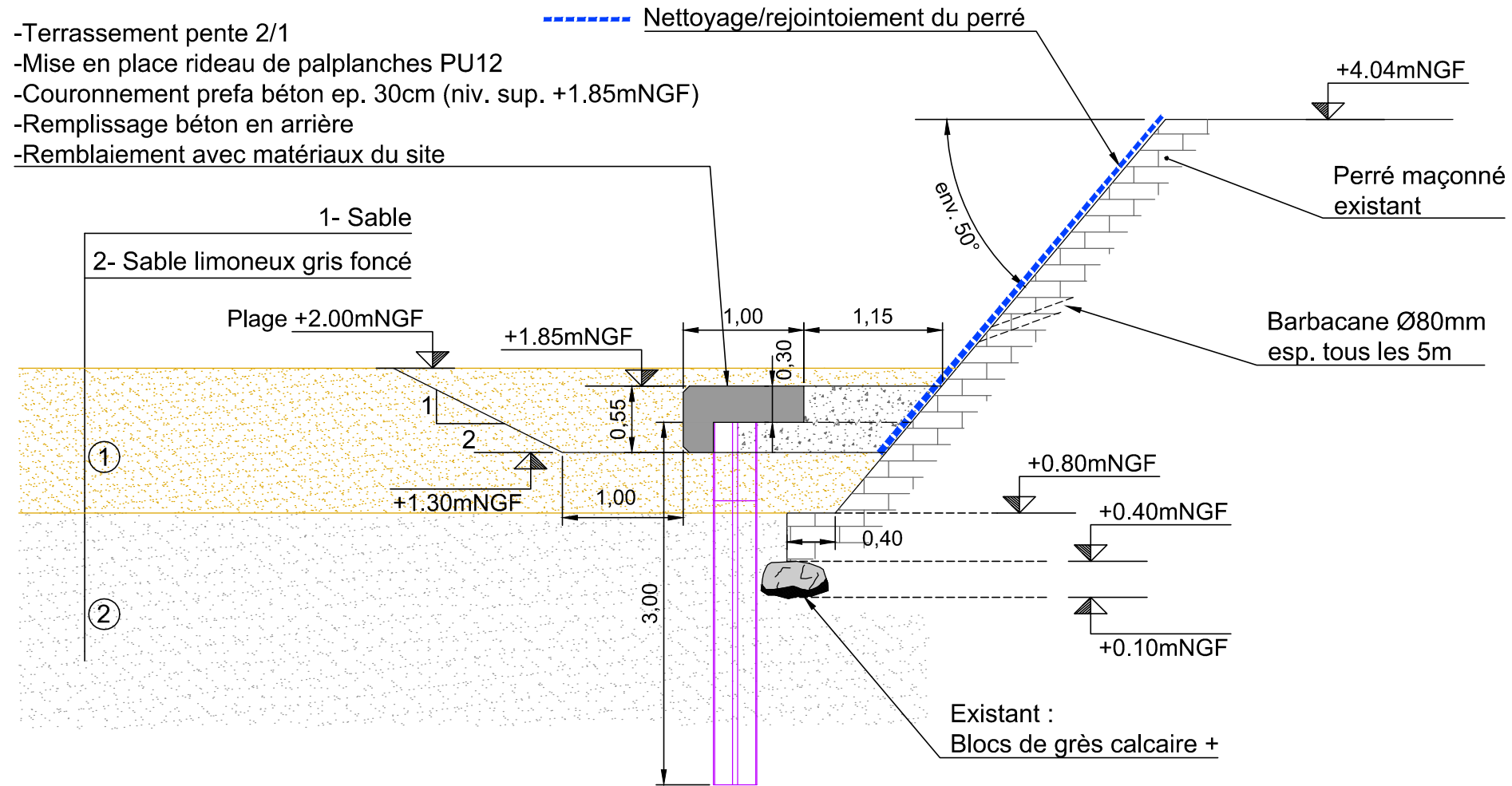
COUPE TYPE RF8

(Echelle : 1 / 50)



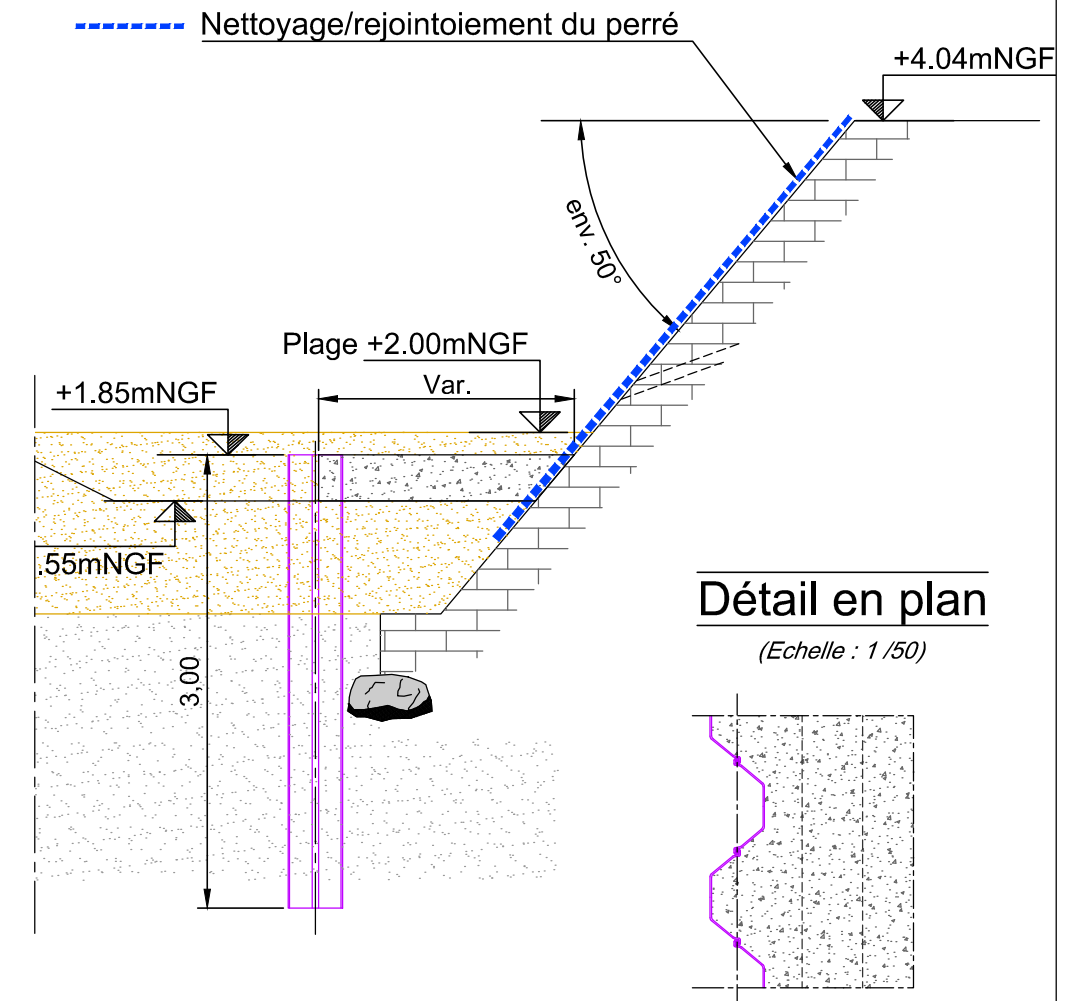
Côté océan

Côté terre



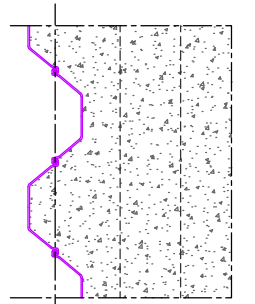
VARIANTE

(Echelle : 1 / 50)



Détail en plan

(Echelle : 1 / 50)

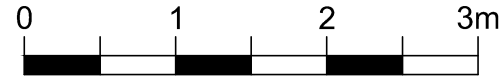


- Terrassement pente 2/1
- Mise en place rideau de palplanches PU12 à +1.85mNGF
- Remplissage béton en arrière
- Remblaiement avec matériaux du site

COUPE TYPE RF8bis

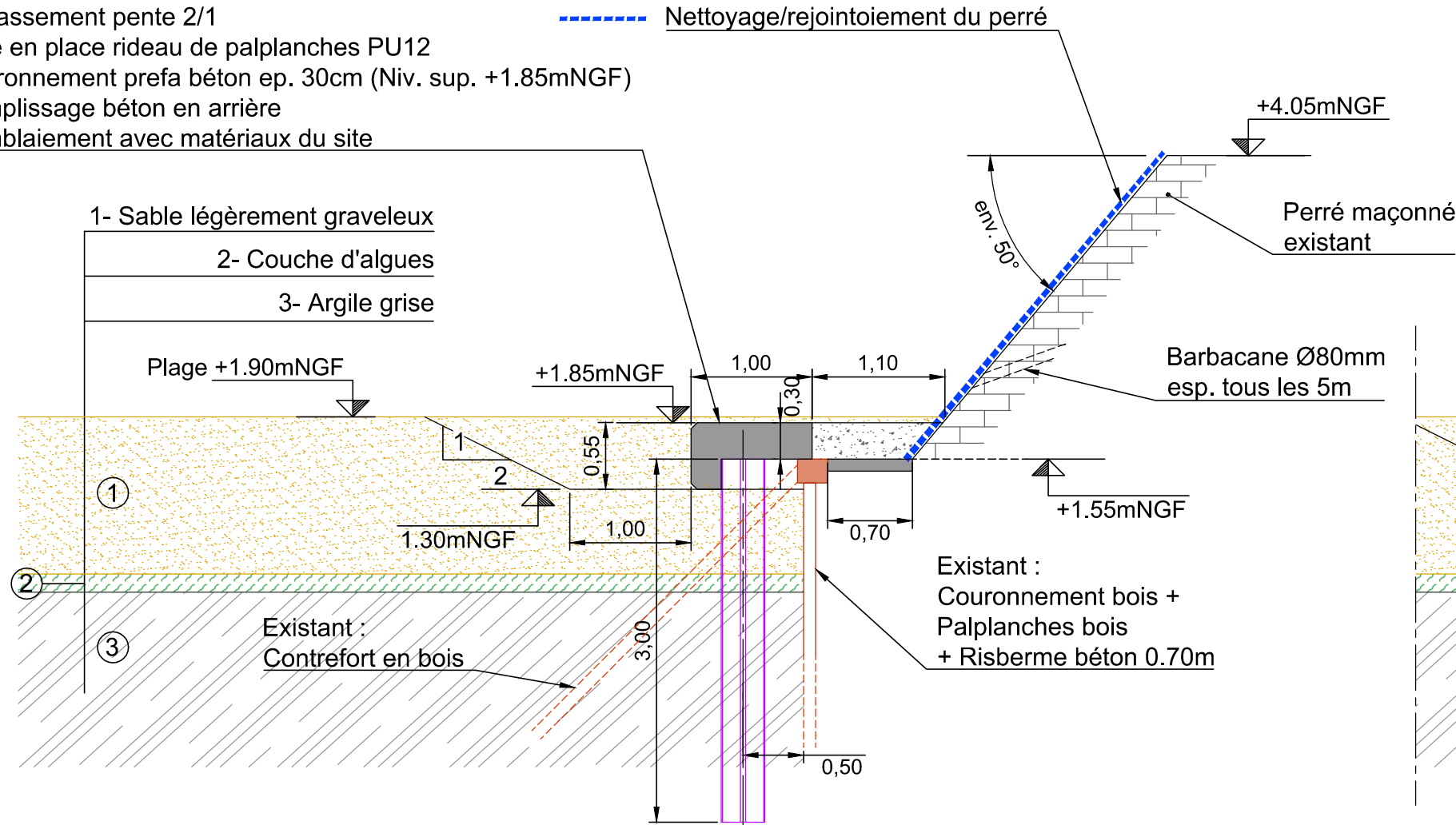
(Echelle : 1 / 50)

Côté océan



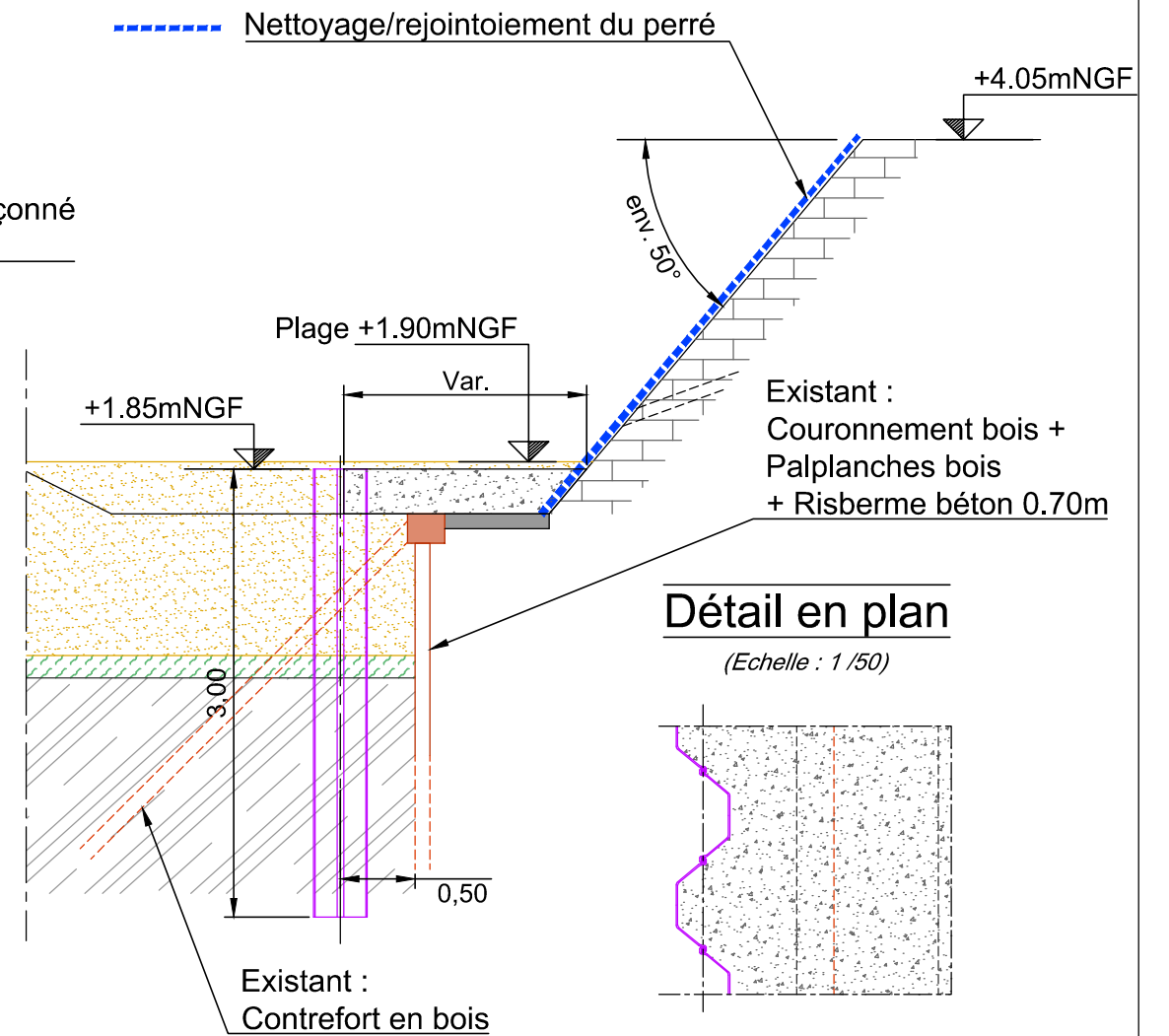
Côté terre

- Terrassement pente 2/1
- Mise en place rideau de palplanches PU12
- Couronnement prefa béton ep. 30cm (Niv. sup. +1.85mNGF)
- Remplissage béton en arrière
- Remblaiement avec matériaux du site



VARIANTE

(Echelle : 1 / 50)



- Terrassement pente 2/1
- Mise en place rideau de palplanches PU12 à +1.85mNGF
- Remplissage béton en arrière
- Remblaiement avec matériaux du site