
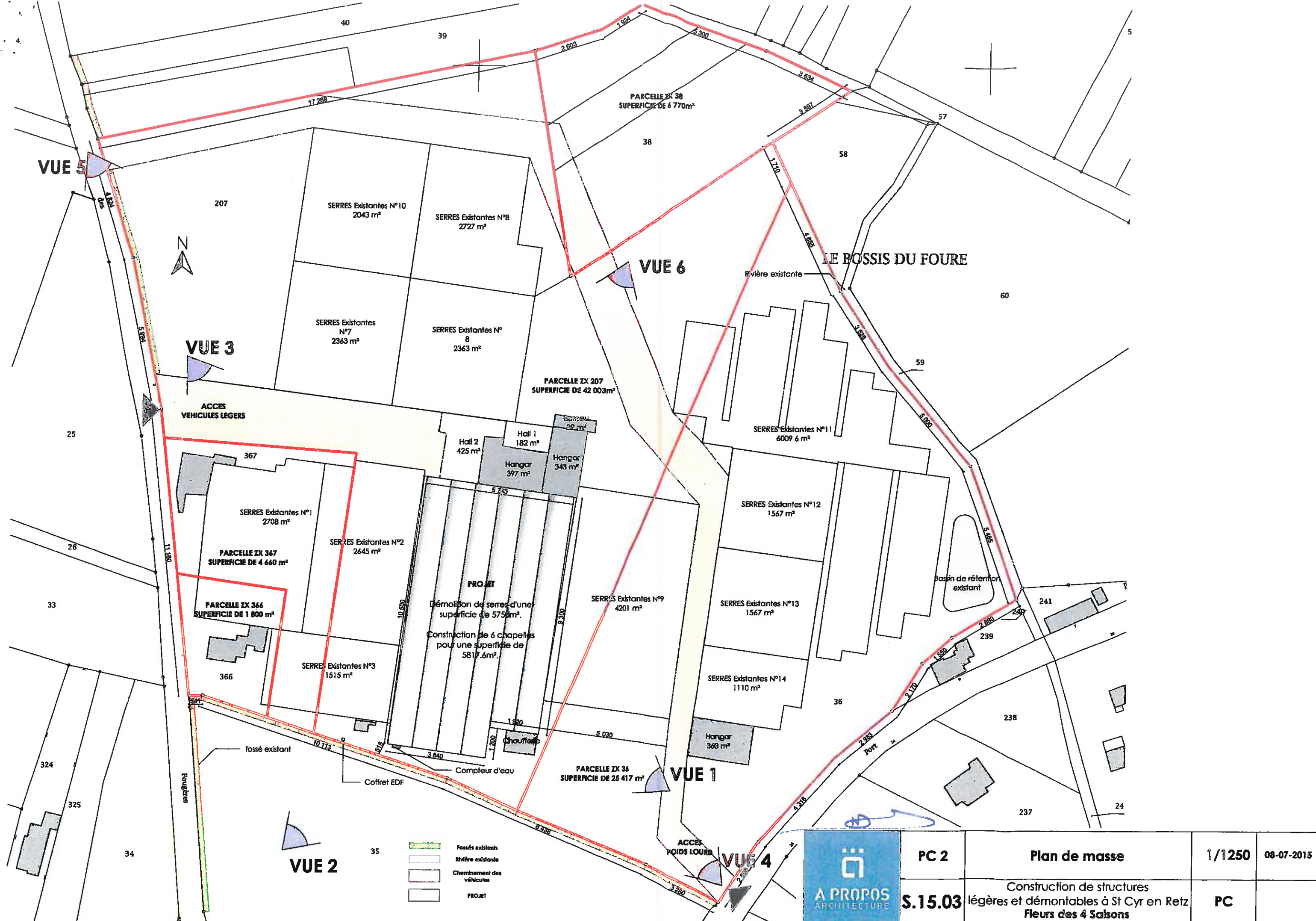


PROJET
 3 Rue des Fougères
 44580 St Cyr en Retz
 Fleurs des 4 Saisons

	PC 1	Plans de situation		08-07-2015
	S.15.03	Construction de structures légères et démontables à St Cyr en Retz Fleurs des 4 Saisons	PC	



PC 2	Plan de masse	1/1250	08-07-2015
S.15.03	Construction de structures légères et démontables à St Cyr en Retz Fleurs des 4 Saisons	PC	

PC 4 - NOTICE DESCRIPTIVE

Environnement existant:

Le projet est situé sur la commune de St Cyr en Retz 3 rue de Fougères, les parcelles concernées par le projet sont:

- Section ZX parcelles n° 36, 38, 207, 366 et 367 d'une superficie totale de 80 650 m².

Elles sont entourées de parcelles composées de cultures en pleins champs.

En limite séparative Ouest, nous retrouvons la rue des fougères, route communal desservant une route départementale au lieux dit "Les Jalberges". Au Nord-Est, une rivière permet de délimité les parcelles.

De plus, un fossé extérieur borde les parcelles en limite Sud et Ouest.

Ces fossés permettent de drainer et canaliser les eaux pluviales. Une partie des eaux pluviales récupérées sur le site est canalisée vers un bassin de rétention d'eau déjà existant situé à l'Est du terrain.

Les accès aux parcelles se font à l'ouest pour les véhicules légers et au sud-est pour les poids lourd via des routes communales.

Projet:

Le projet à pour but de créer 6 chapelles de:

- 9.60m de large

- 6.43 de haut

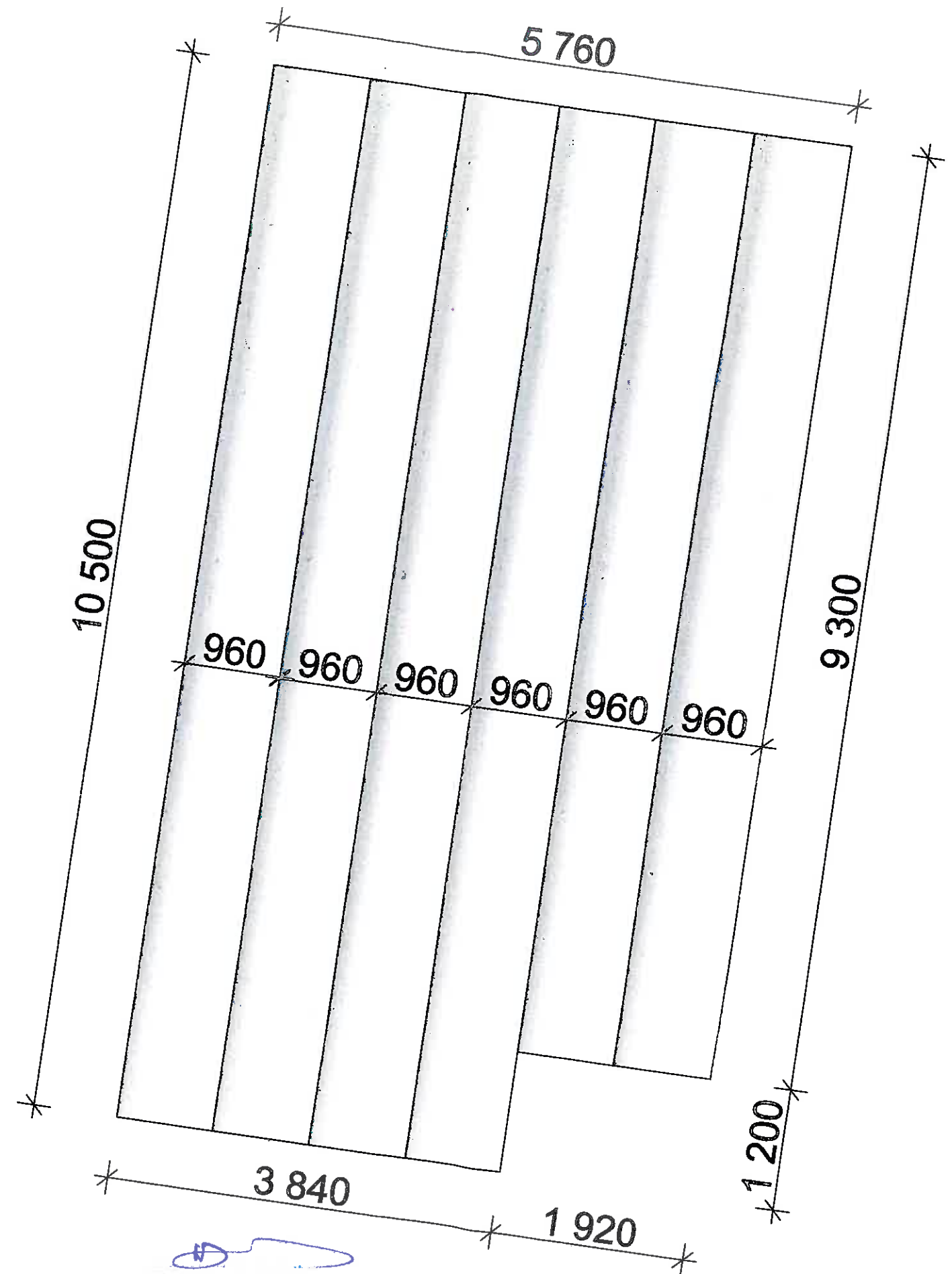
pour une surface couverte totale de 5 817.6 m².


Les serres existantes seront démontées pour laisser la place au projet, surface démontée 5 750m².

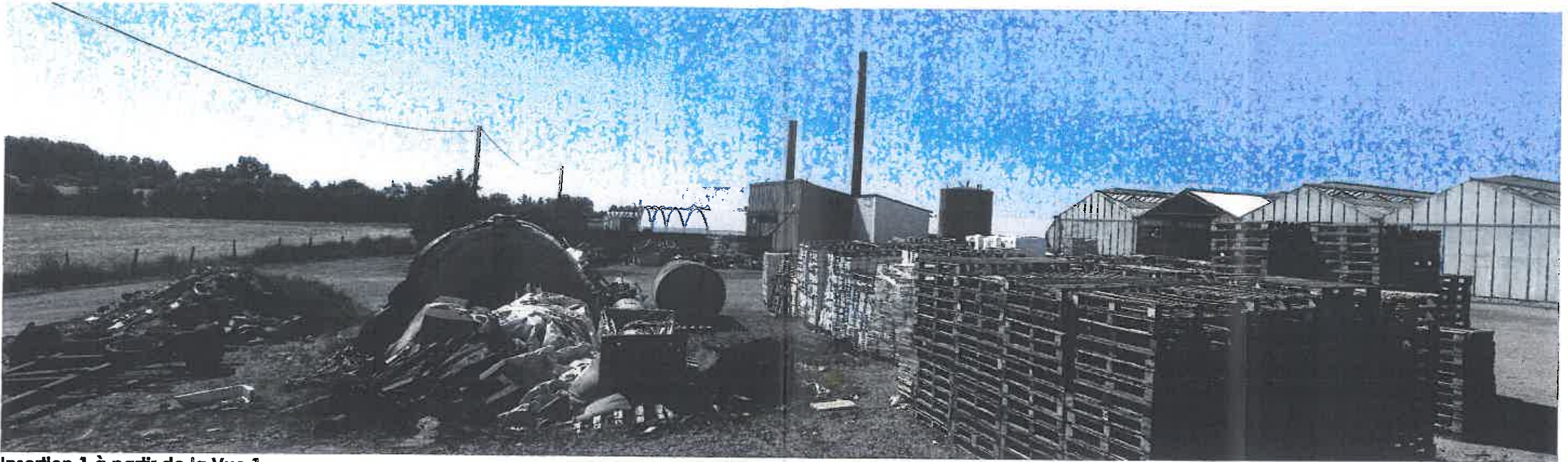
Les chapelles seront en ossature en acier galvanisé recouverte d'un film plastique transparent.

Les cheminements des véhicules resteront inchangés. Les eaux de pluies engendrées par le projet seront rejetées dans les fossés existants avoisinants afin de palier aux effets imperméabilisants du projet.

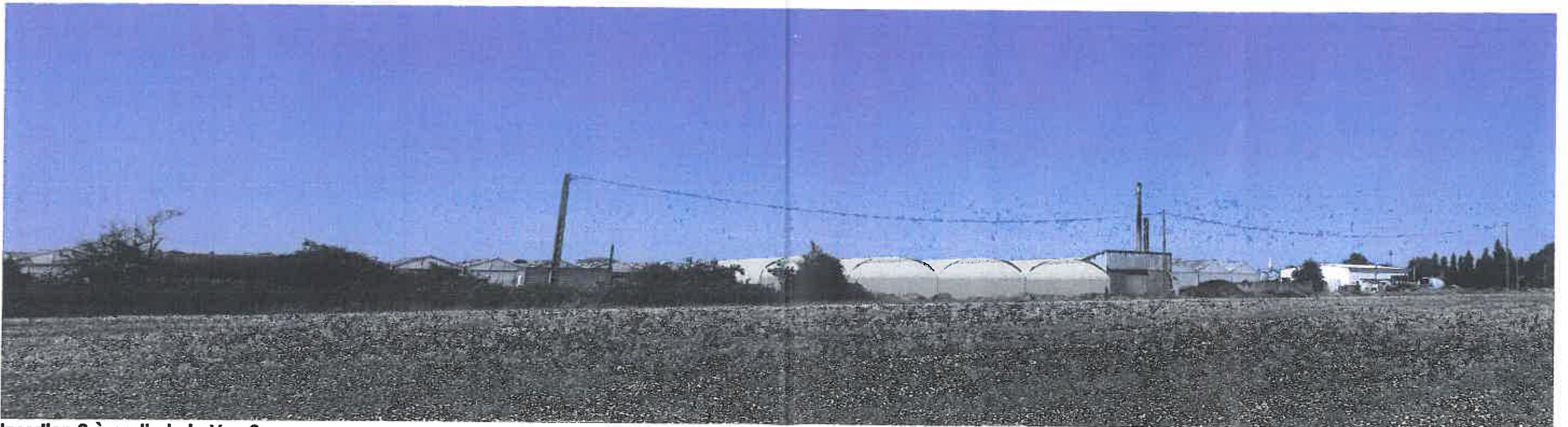
Le tout afin de favoriser l'insertion du projet dans son environnement.




	PC 4/5	Notice descriptive + Plan de toiture	1/500	08-07-2015
	S.15.03	Construction de structures légères et démontables à St Cyr en Retz Fleurs des 4 Saisons	PC	

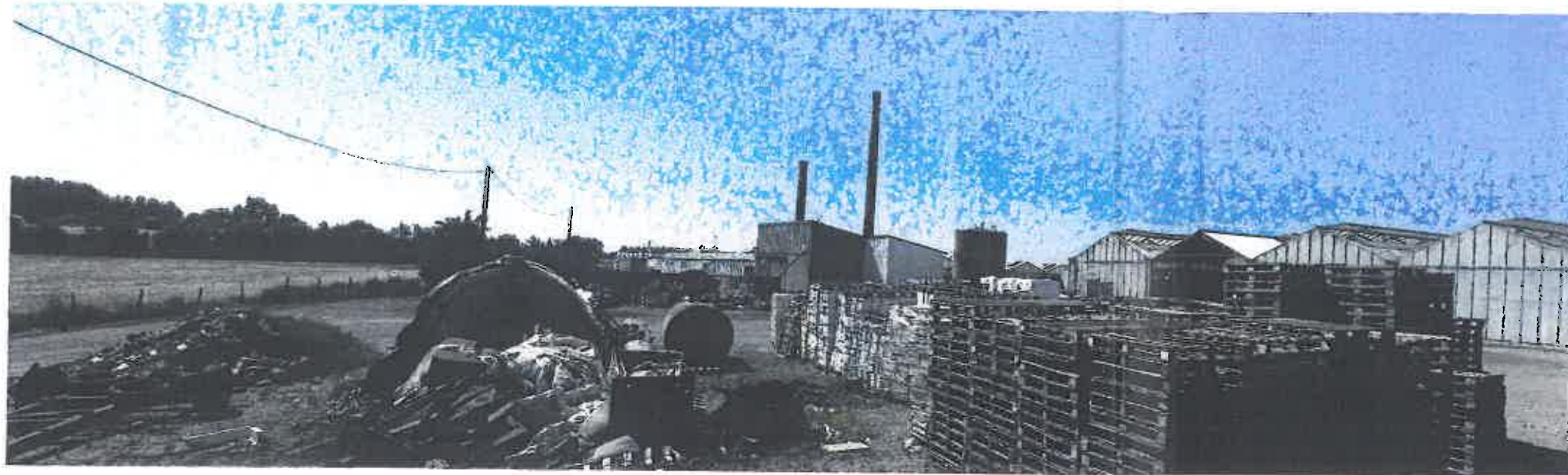


Insertion 1 à partir de la Vue 1

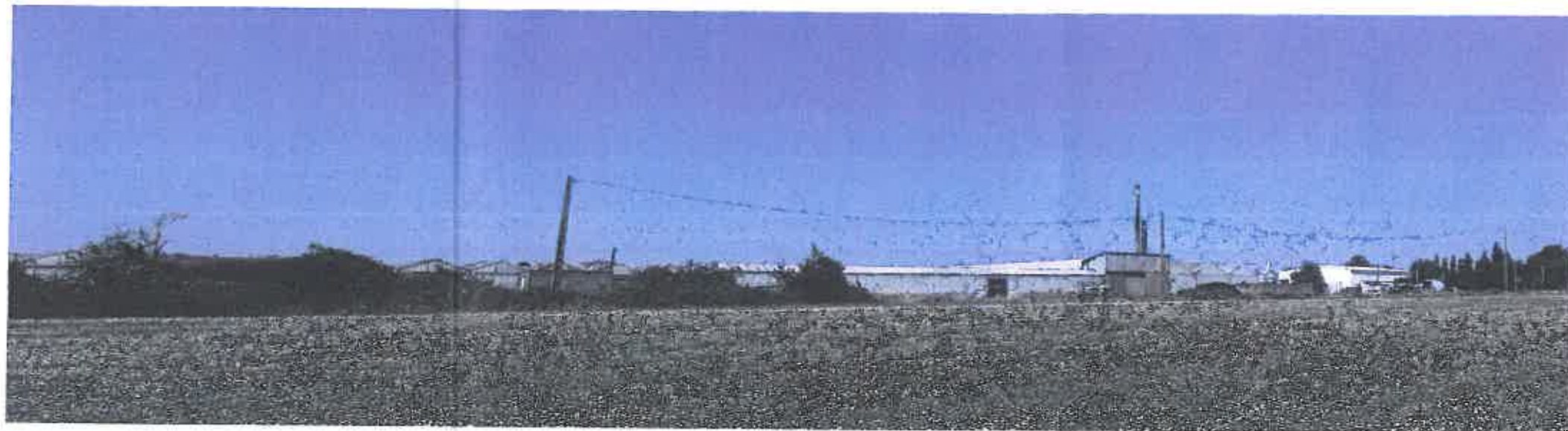


Insertion 2 à partir de la Vue 2

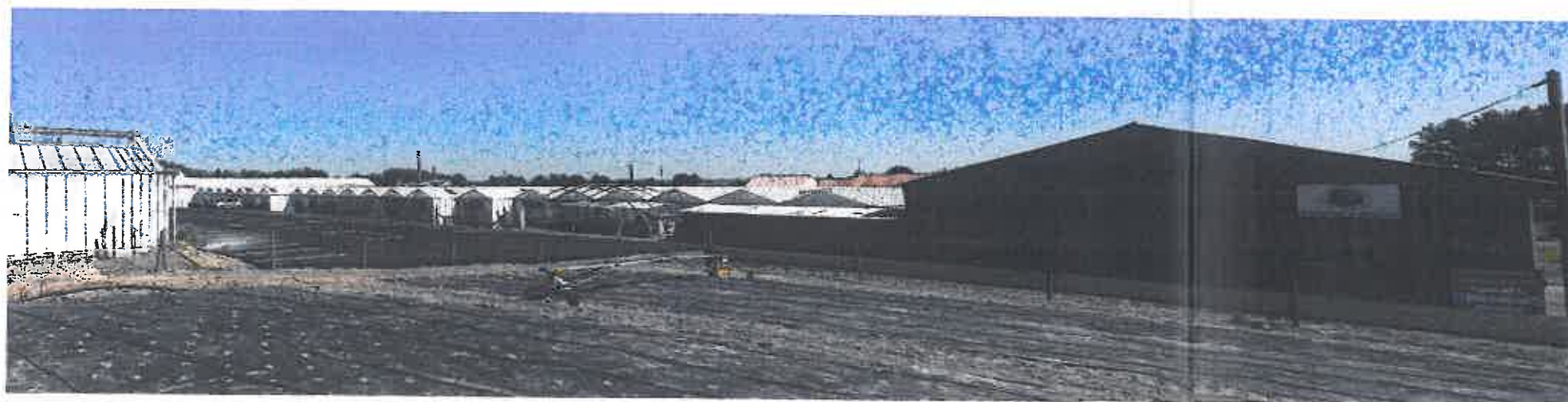
 A PROPOS ARCHITECTURE	PC 6	Insertion paysagère	08-07-2015
	S.15.03	Construction de structures légères et démontables à St Cyr en Retz Fleurs des 4 Saisons	PC




Vue 1

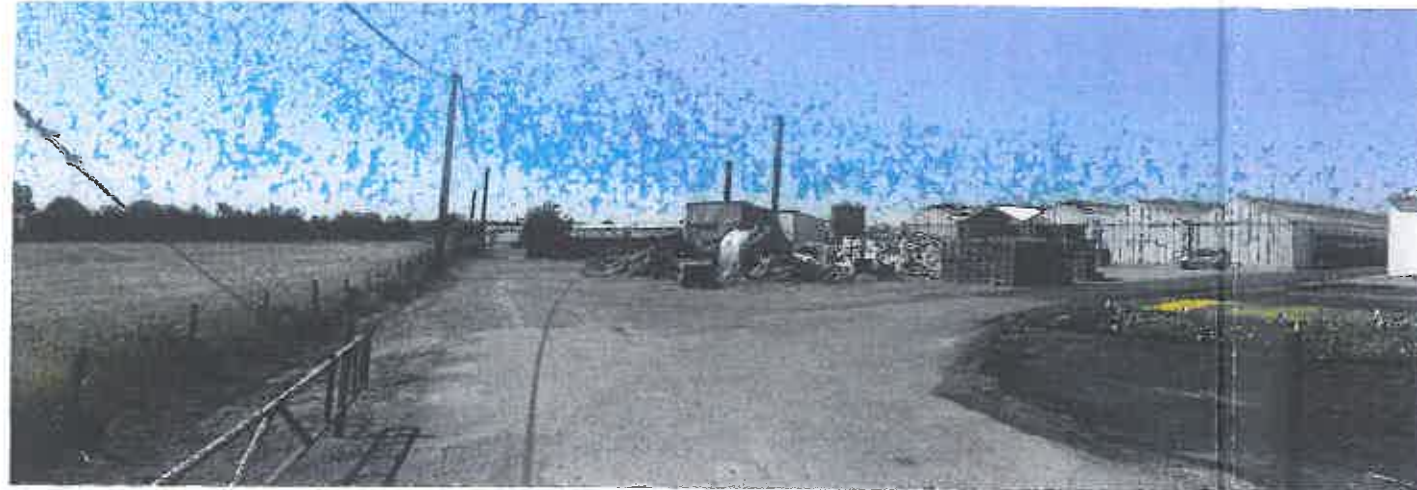


Vue 2



Vue 3

 <p>A PROPOS ARCHITECTURE</p>	PC 7	environnement proche	08-07-2015
	S.15.03	Construction de structures légères et démontables à St Cyr en Retz Fleurs des 4 Saisons	PC




Vue 4



Vue 5



Vue 6

	PC 8	environnement lointain		08-07-2015
	S.15.03	Construction de structures légères et démontables à St Cyr en Retz Fleurs des 4 Saisons	PC	