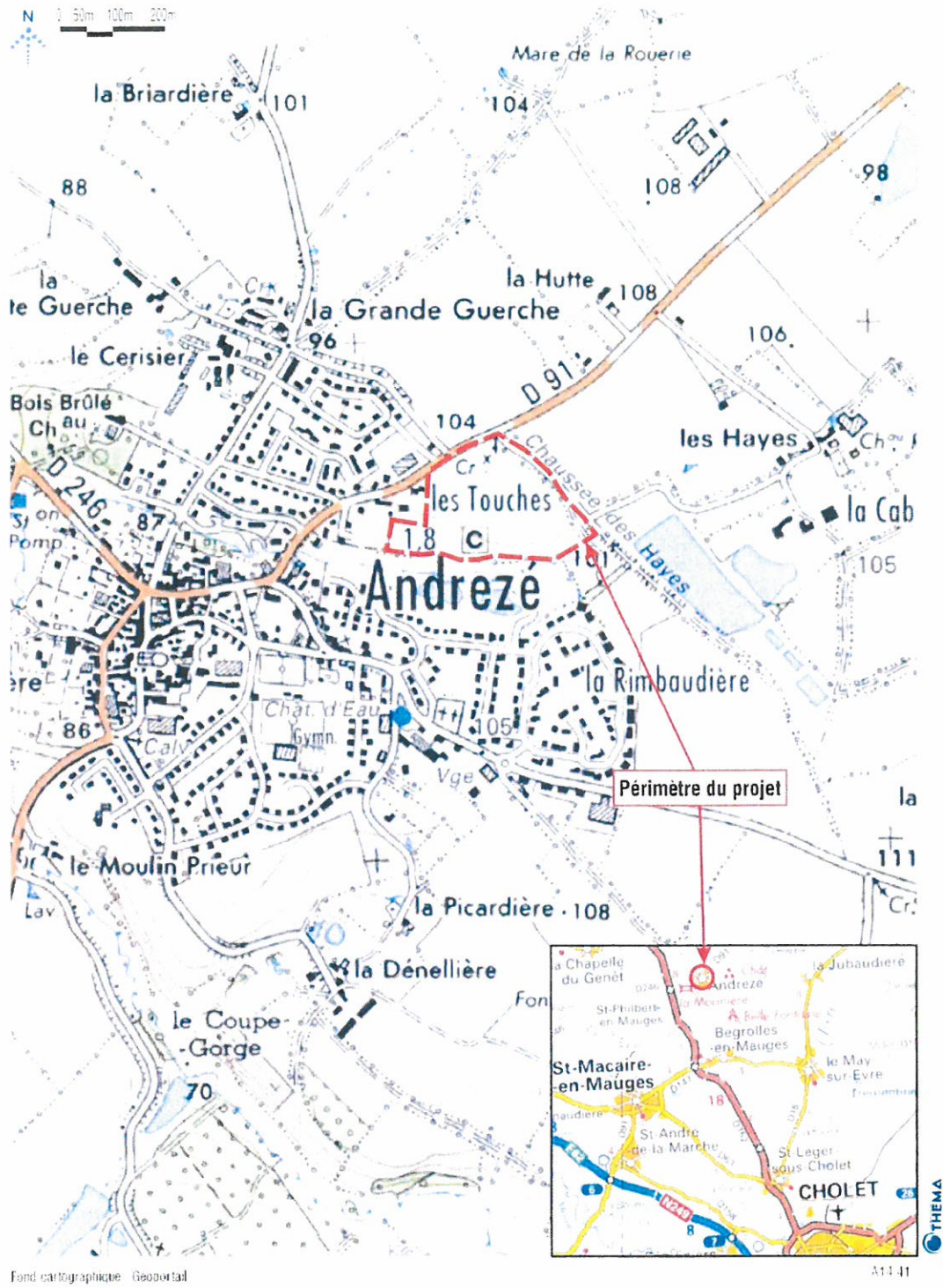


# CARTE DE LOCALISATION



# VUE AÉRIENNE

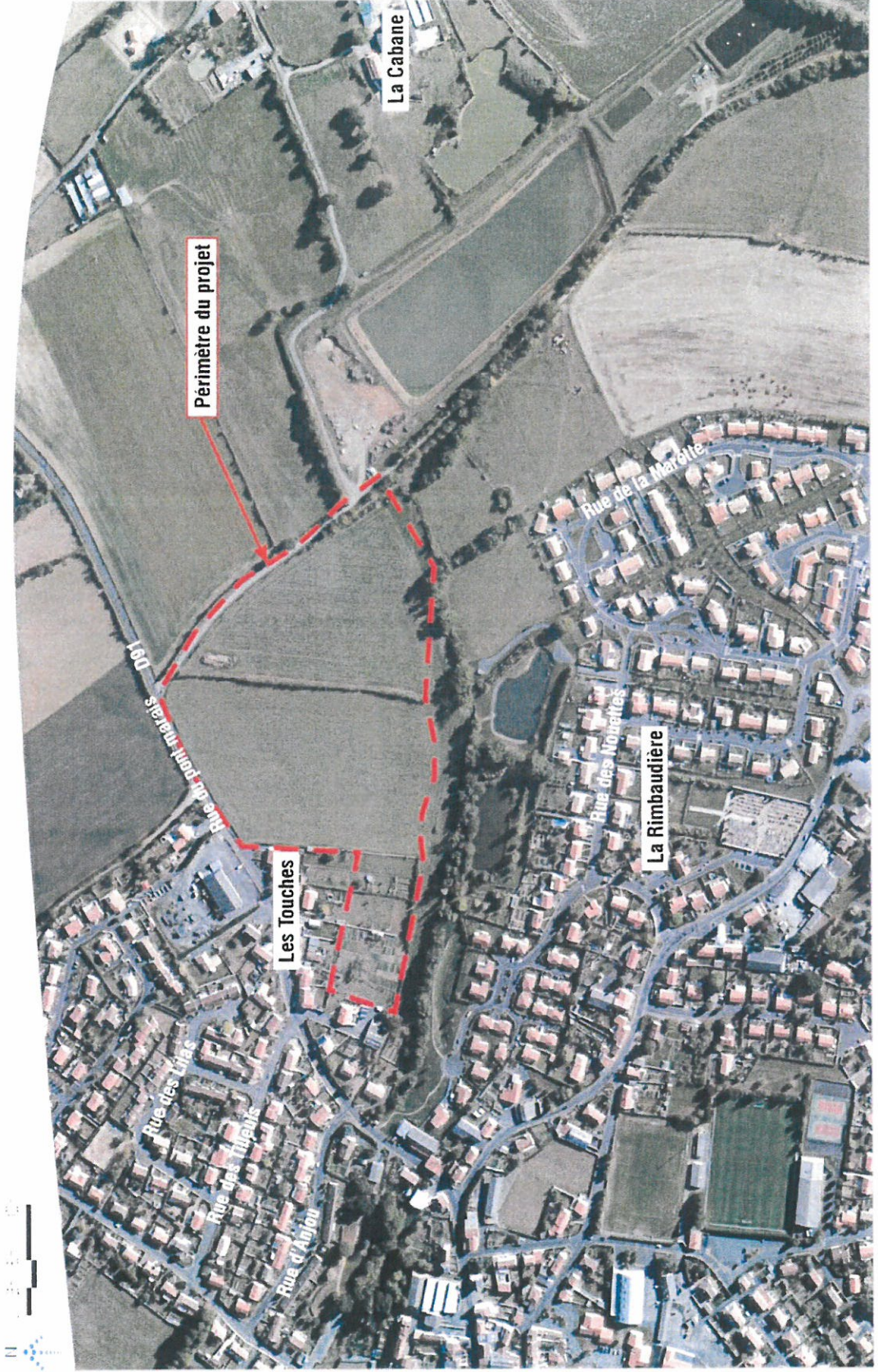
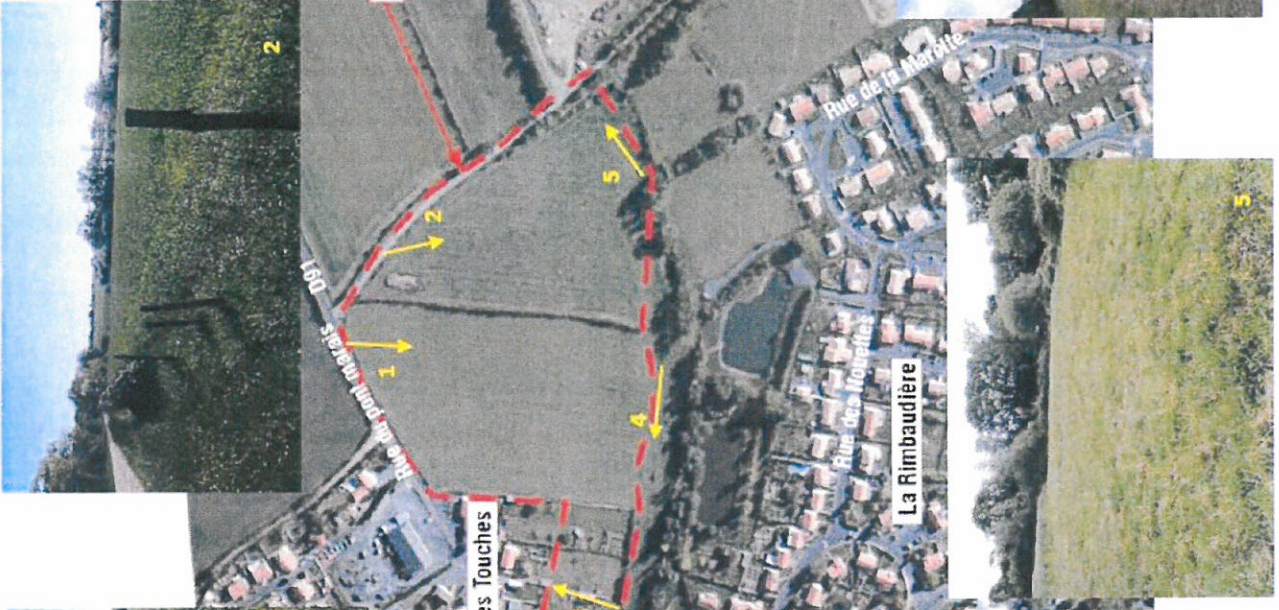


Planche photographique



# PLAN DES ABORDS



- Fosses enterrées (89.22 x 38.2)
- Fossés en eau (69.22 x 37.2)
- Jardin (85.3)
- Plan d'eau artificiel (85.13)
- Pelouse (85.12)
- Jardin et parcs boisés (85.15 x 85.3 x 85.12)
- Haie multistrate (84.2)
- Haie arbutive (84.2 x 31)
- Haie arbutive de saules (84.2 x 44.1)
- Haie basse (84.2 x 31 x 85.31)
- Haie de Thuja (84.1 x 83.31 x 85.31)
- Haie artificielisée (84.1 x 83.3)
- Alignements remarquables (84.1)
- Plantation de feuillus (83.325 x 85.31)

- Culture (82.1)
- Ripisylve (44.33)
- Prairie mesophile (38.2)
- Prairie pâtures mesohydrophile rudérale (38.1 x 37.2 x 87.2)
- Prairie pâtures mesohydrophile (38.1 x 37.2)
- Prairie pâtures humide (37.2)
- Roncier (31.831)
- Fruitée (31)
- Mare borde d'un mélange roncier/saulate (22.1 x 31.831 x 44.1)
- Ruisseau des Hayes



- Espèce envahissante:
- Robinier faux acacia
- Perimetre du projet (1AUa)

Plan des abords



Plan de composition  
 Document indicatif non contractuel (source : Cabinet de géomètres-experts CHAUVEAU-ROUSSEL-LANGLOIS – Bureau d'études URBAN'ISM)

## 8.2. Autres Annexes

### SENSIBILITÉS ÉCOLOGIQUES



Source : Casparball

# ZONAGE DU PLU

**0 50m 100m 200m**

**▲** Lieu-dit de la commune  
**●** Lieu-dit de la commune  
**★** Lieu-dit de la commune

**---** Perimetre du projet

Source: PLU Anheze

# SERVITUDES

