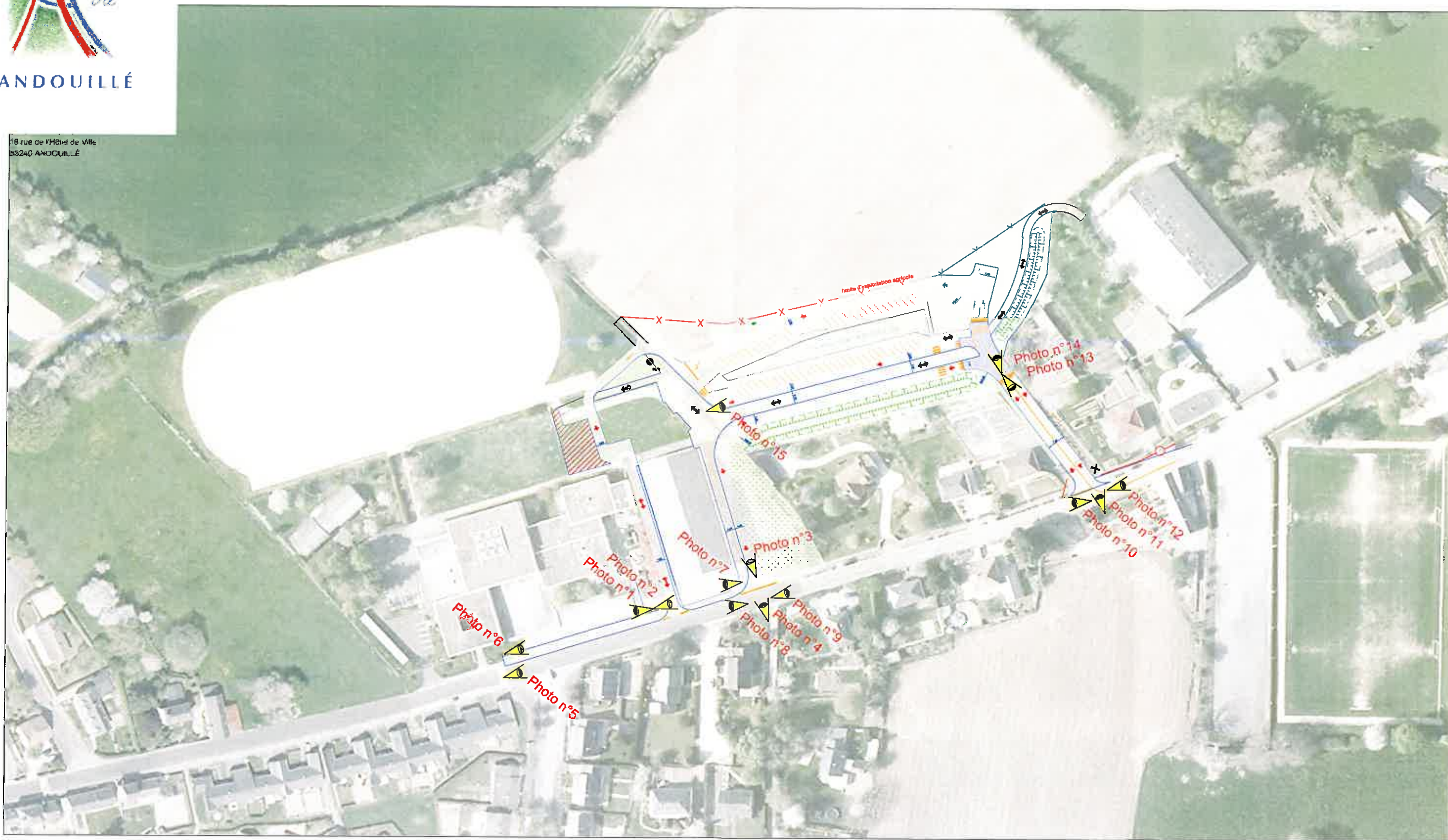




ANDOUILLE

# Demande d'examen au cas par cas préalable à la réalisation d'une étude d'impact Aménagement d'une desserte sécurisée du collège et des équipements sportifs communaux Annexe n°3\_ Plan de localisation photographique

16 rue de l'Hôtel de Ville  
53240 ANDOUILLE



Présentation : cas par cas plénier photo

Echelle : 1 / 1500

27 novembre 2014