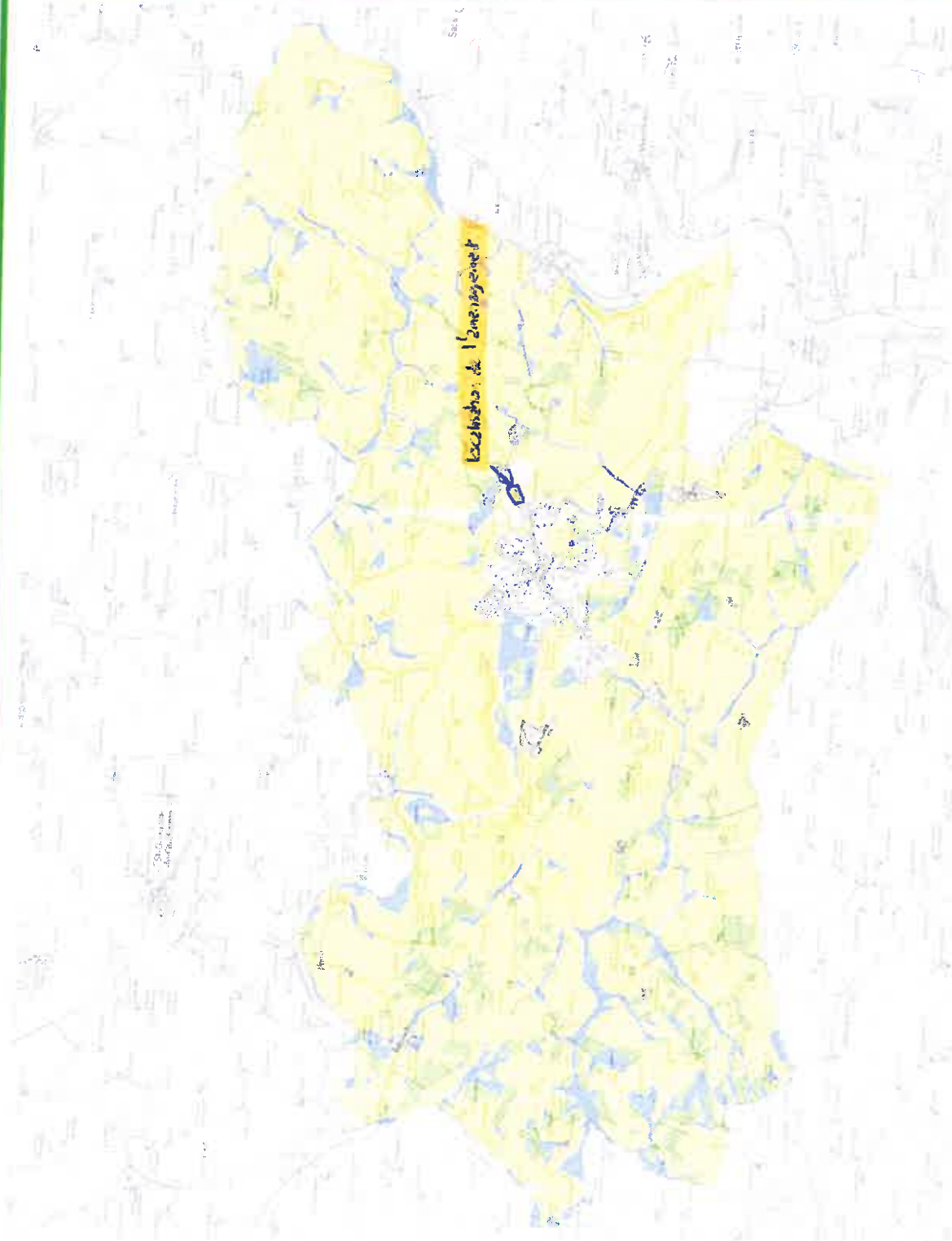






# ANDOUILLE

## Carte des sols des zones humides



Année des relevés : 2004

### Légende

-  sols des zones humides
-  hydromorphie à vérifier
-  sols des zones non humides
-  zones non cartographiées



0 250 500 1 000  
Mètres

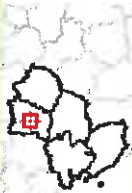


Carte des sols des zones humides, au sens de l'arrêté du 24/06/2008 modifié le 01/10/2009, issue de la carte des sols réalisée suivant les modalités définies dans le "Guide d'identification et de délimitation des sols des zones humides".



Ministère de l'Énergie

Situation



Localiser

Département:

Commune:

Localiser Réinitialiser

Recentrer

Projection: RGF93 / Lambert 93

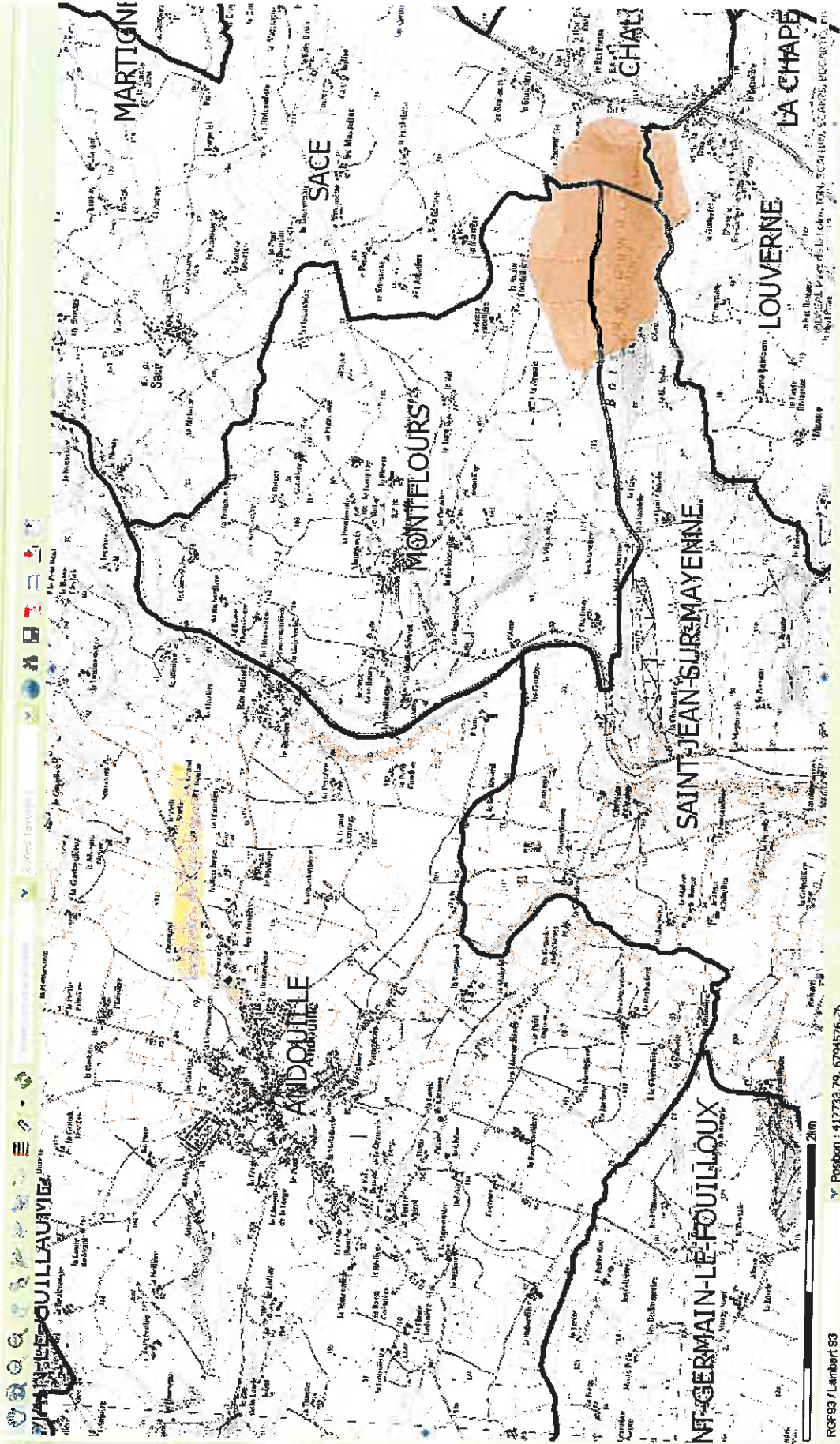
X:

Y:

Centrer

Légende

- Contenu de la carte
- Commune Zoom
- Espaces Naturels Protégés
  - Aires de Protection de Bi
  - Parc Naturel Régional
  - Réserve Biologique
  - Réserve biologique d'int
  - Réserve biologique int
  - Réserve Naturelle Régionale
  - Réserve Naturelle Régionale
  - Réserve Naturelle Régionale
- Natura 2000
- Directive Oiseaux
- Zone de Protection
- Directive Habitats
- Zone Spéciale de C
- Zone Spéciale de C



Posidon : 417793,79, 6794576,26

RGF93 / Lambert 93





www.geoportail.fr

Situation



Localiser

Département:

Commune:

Localiser Réinitialiser

Recentrer

Projection: RGF93 / Lambert 93

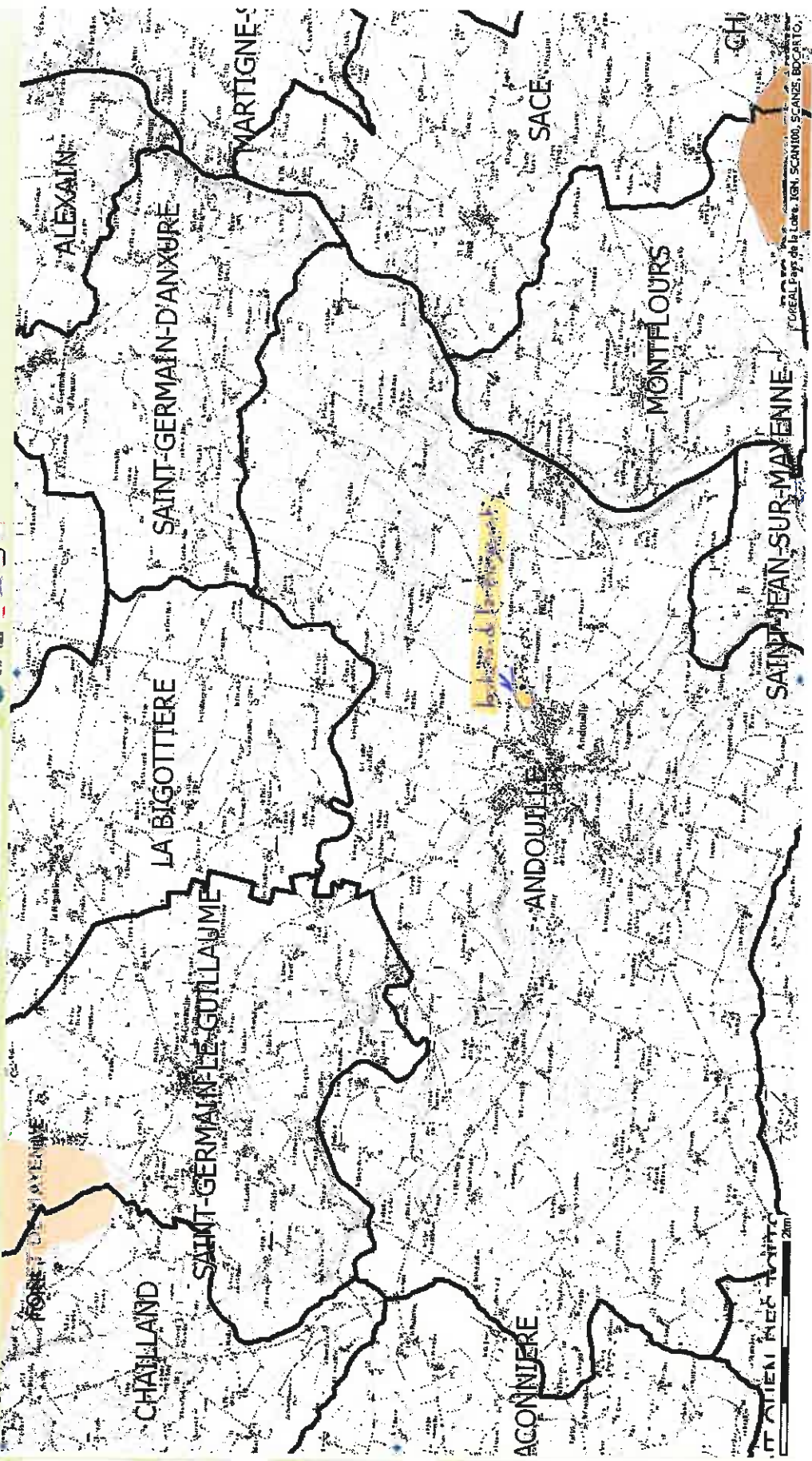
X:

Y:

Légende

- Contenu de la carto
  - n\_zrief1\_j52
  - n\_zrief2\_j52
  - zrief1\_j1g
  - zrief2\_j1g
  - Commune Zoom
- Inventaire du patrimoine naturel
  - Inventaire permanent
  - ZNIEFF de type I
  - ZNIEFF de type II
- Données historiques
  - ZNIEFF de type I liste
  - ZNIEFF de type II liste
- Forêts de plan
  - Scab 1 190 000

Map navigation toolbar including icons for search, home, layers, and zoom controls.



2km

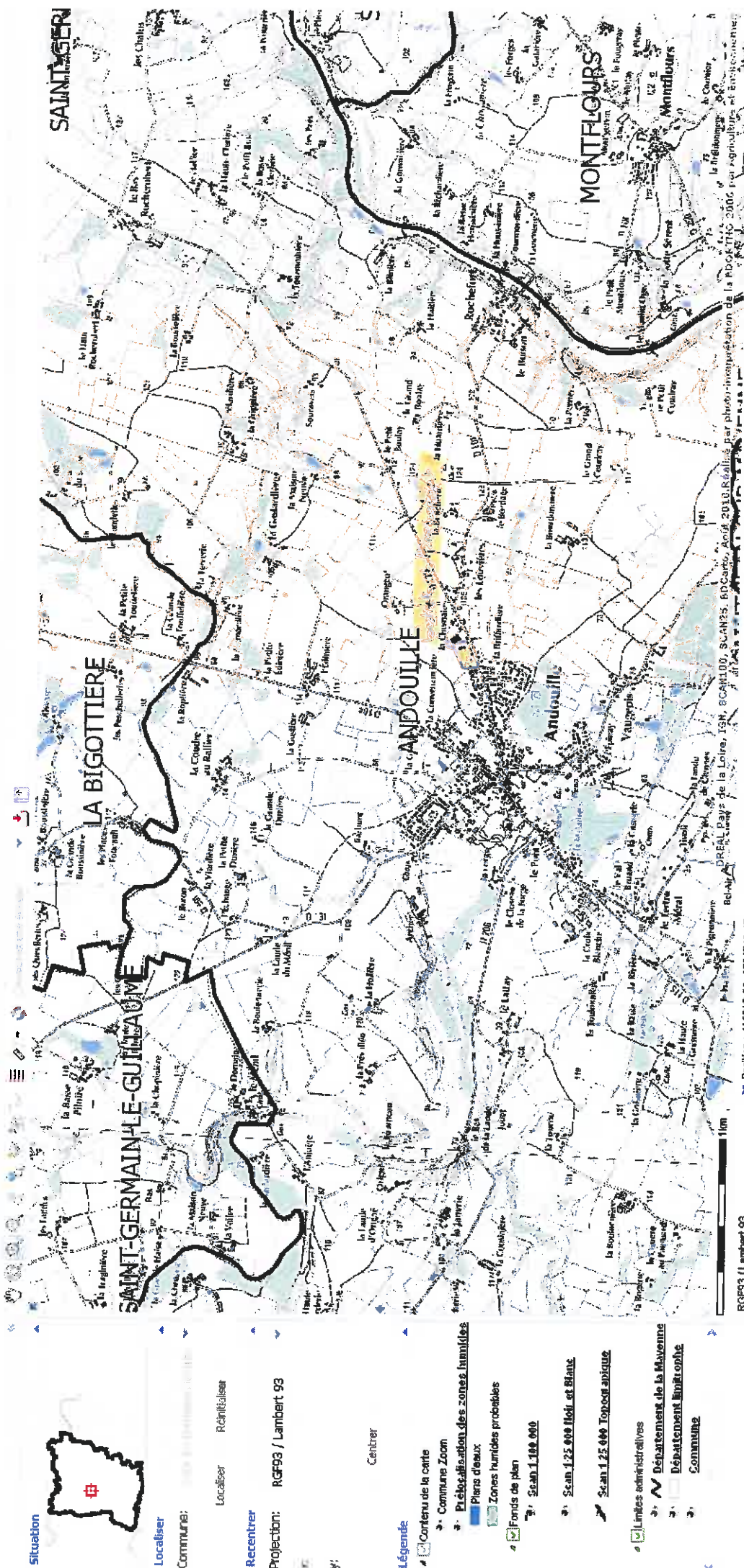
© IGN, SCANT100, SCAN2, BOCAR10



# DREAL des Pays de la Loire

Zones humides probables et plans d'eau en Mayenne

La photo-interprétation par les outils utilisés permet une pré-localisation des zones humides probables. La pré-localisation par photo-interprétation doit donc rester un pré-repérage devant impérativement donner lieu à un travail de terrain, et en aucun cas être assimilée à un inventaire des zones humides. En l'absence d'inventaire sur un territoire, cette pré-localisation établie par le DREAL peut servir comme un premier document d'alerte, imparfait tantôt par excès tantôt par défaut, mais couvrant tout le territoire d'un département comme la phase initiale d'un démarche d'inventaires. La pré-localisation n'a donc pas vocation à se substituer aux démarches d'inventaires déjà réalisées ou en cours.



### Situation



### Localiser

Commune:  Récupérer

### Recentrer

Projection:

### Légende

- Contenu de la carte
  - Pré-localisation des zones humides
  - Piers d'eau
  - Zones humides probables
  - Fonds de plan
    - Scan 1.100.000
    - Scan 1.25.000 Nod. et Blanc
    - Scan 1.25.000 Topocart 2006
- Limites administratives
  - Département de la Mayenne
  - Département Ille-et-Vilaine
  - Commune

Position : 416019.39, 6791749.47

RGF93 / Lambert 93



## Atlas des patrimoines



Rechercher et Agir

Rechercher

Cartes de l'Atlas

Ma sélection

Musées de France - Pays-de-la-Loire

Librairies - Luzeil LR - Pays-de-la-Loire

Zone de développement de l'éolien - Pays d'Art et d'Histoire - Pays-de-la-Loire

Châteaux du XIXe siècle - Pays-de-la-Loire

Jardins remarquables - Pays-de-la-Loire

Lieux de spectacle en 2014 - Pays-de-la-Loire

Ensembles archéologiques (16 04 2014) - Pays-de-la-Loire

Périmètre de protection modifié (PMP) - Pays-de-la-Loire

Périmètre de protection d'un monument - Pays-de-la-Loire

Immeubles inscrits ou classés - Mayenne

Immeubles inscrits et classés (point) - Mayenne

Lieux de diffusion de l'art contemporain - Mayenne

Opérations archéologiques (16 04 2014) - Mayenne

Zones de sensibilité archéologique (ZSA) - Mayenne

Les cinémas en 2013 - Pays-de-la-Loire

Conservatoires et écoles de musique - Pays-de-la-Loire

Bibliothèques aidées (OCA) en Pays-de-la-Loire

Zones de présomption de prescription - Pays-de-la-Loire

Secteurs Sauvegarde des Pays de la Loire

Site classé ou inscrit - Mayenne - 53

ZPPAUP Pays de la Loire

Bonnieux externes

Territoires renseignés

Domaines de référence

Cartes de Cassini

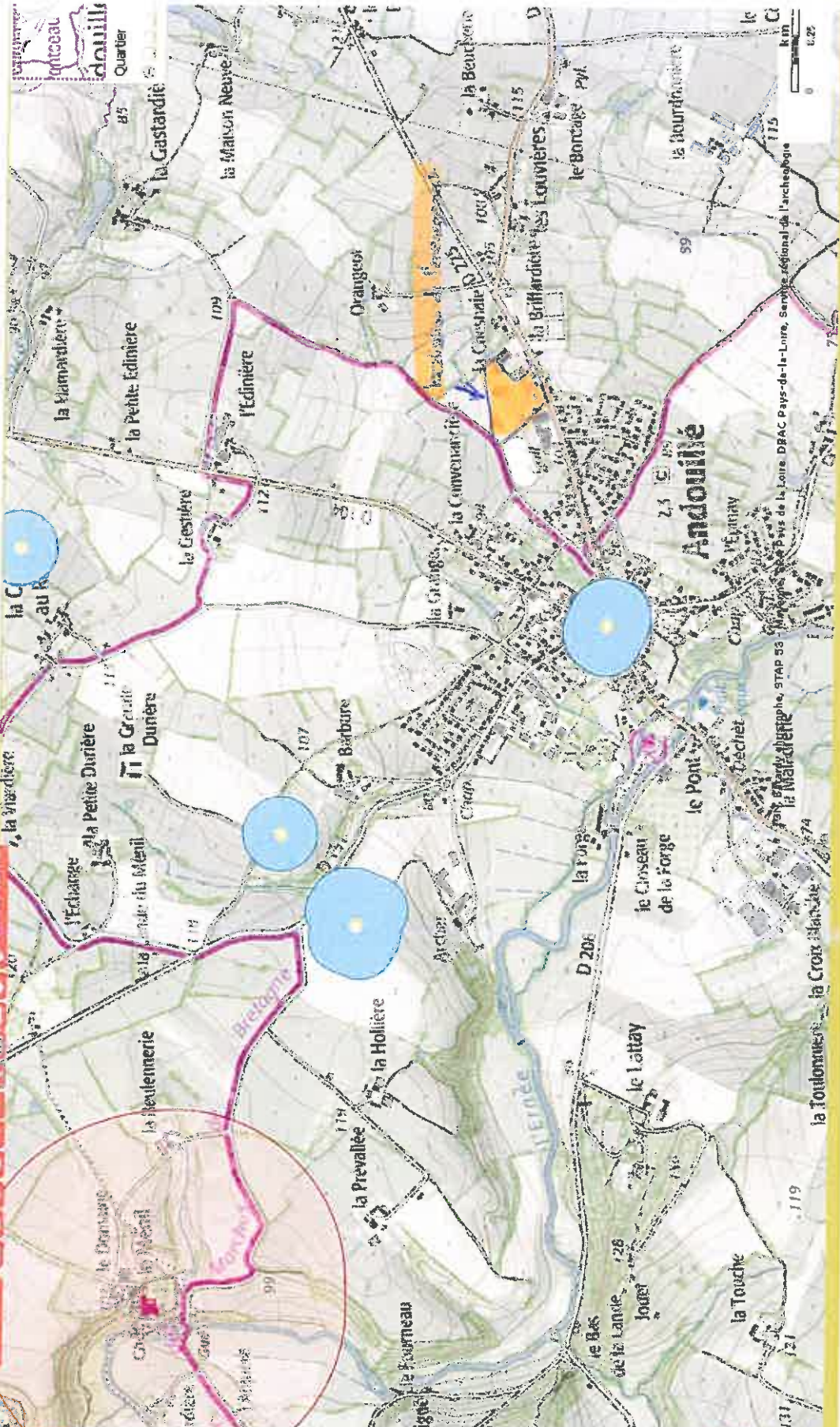
Cartes État-Major (1:40 000)

Bâtiments

Parcelles cadastrales finies administratives

Cartes IGN

Ortho-Imagerie



Conditions générales d'utilisation

1:50 000

1:25 000

1:10 000

1:5 000

1:2 500

1:1 250

1:625

1:312

1:156

1:78

1:39

1:19

1:9

1:4

1:2

1:1

1:0

1:0

1:0