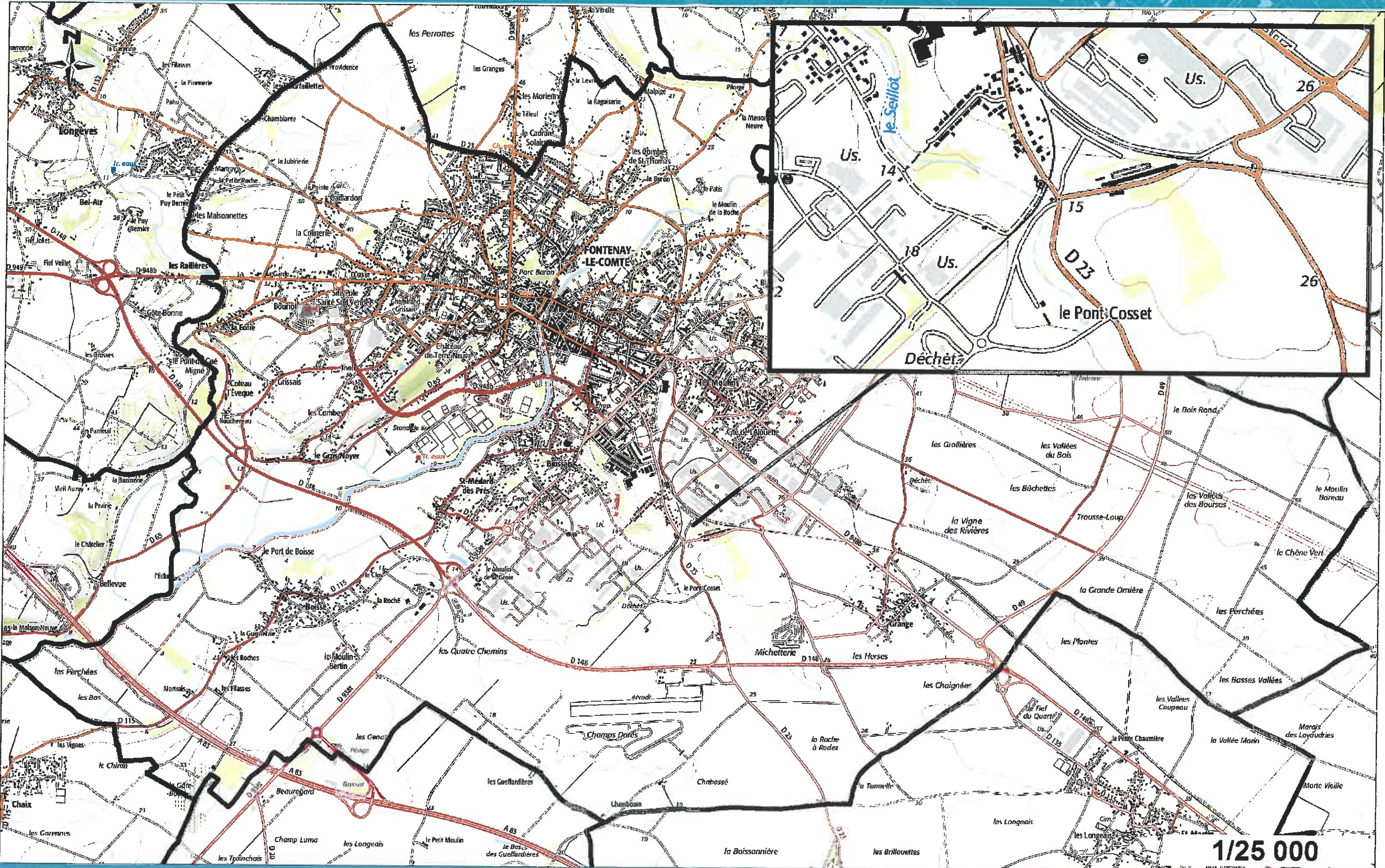
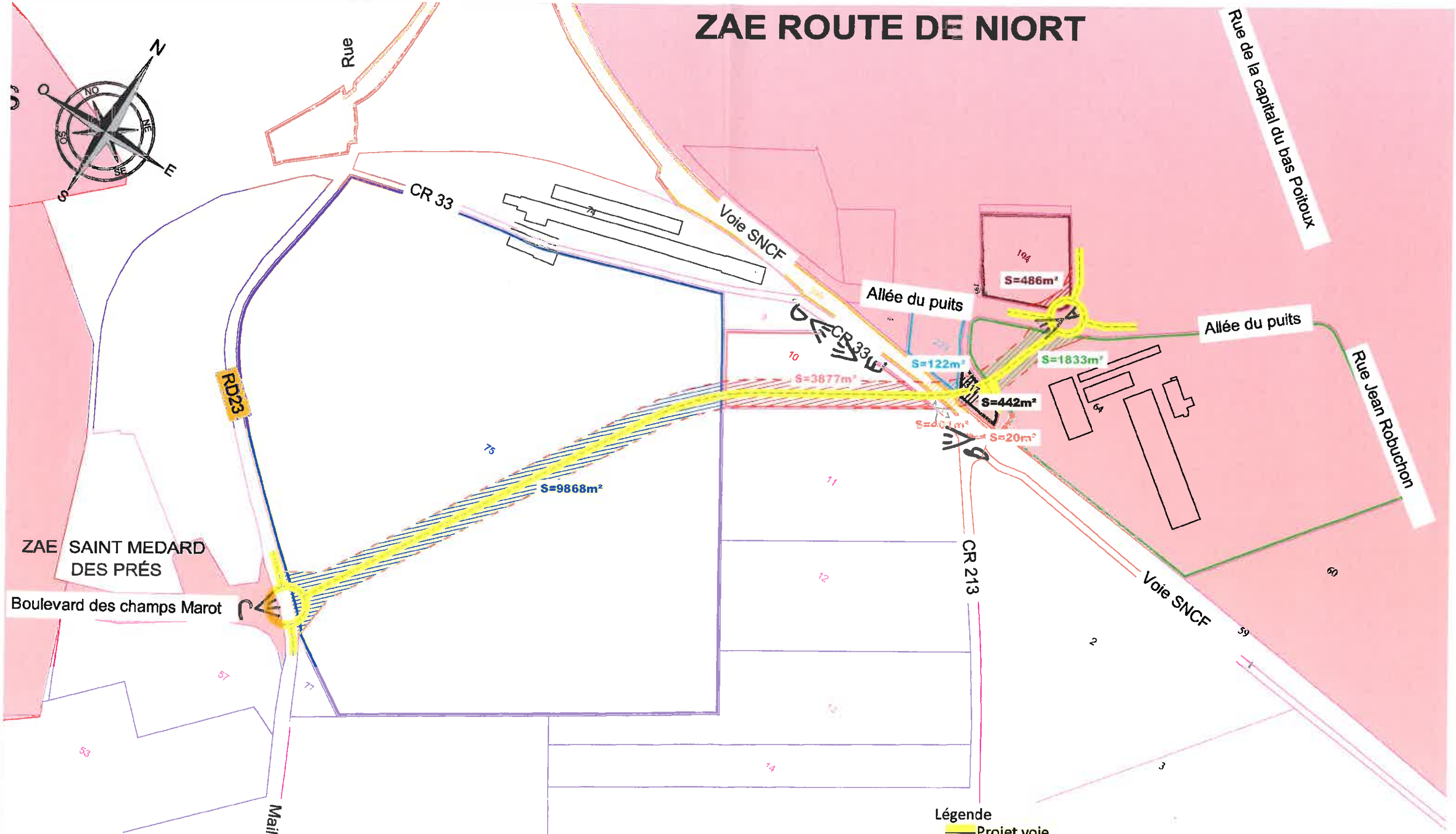


Plan de situation du barreau de liaison à Fontenay-le-Comte



1/25 000

ZAE ROUTE DE NIORT

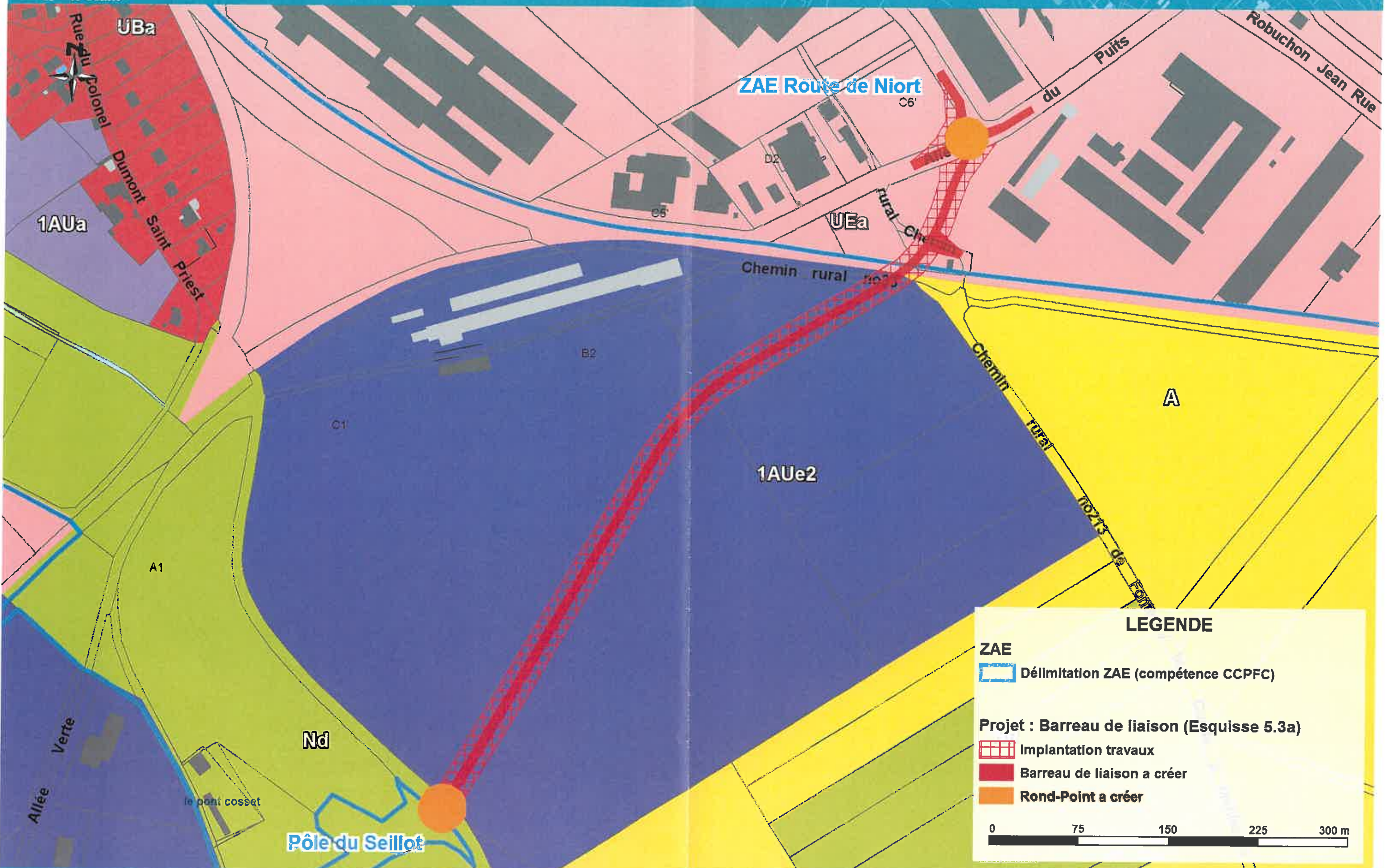


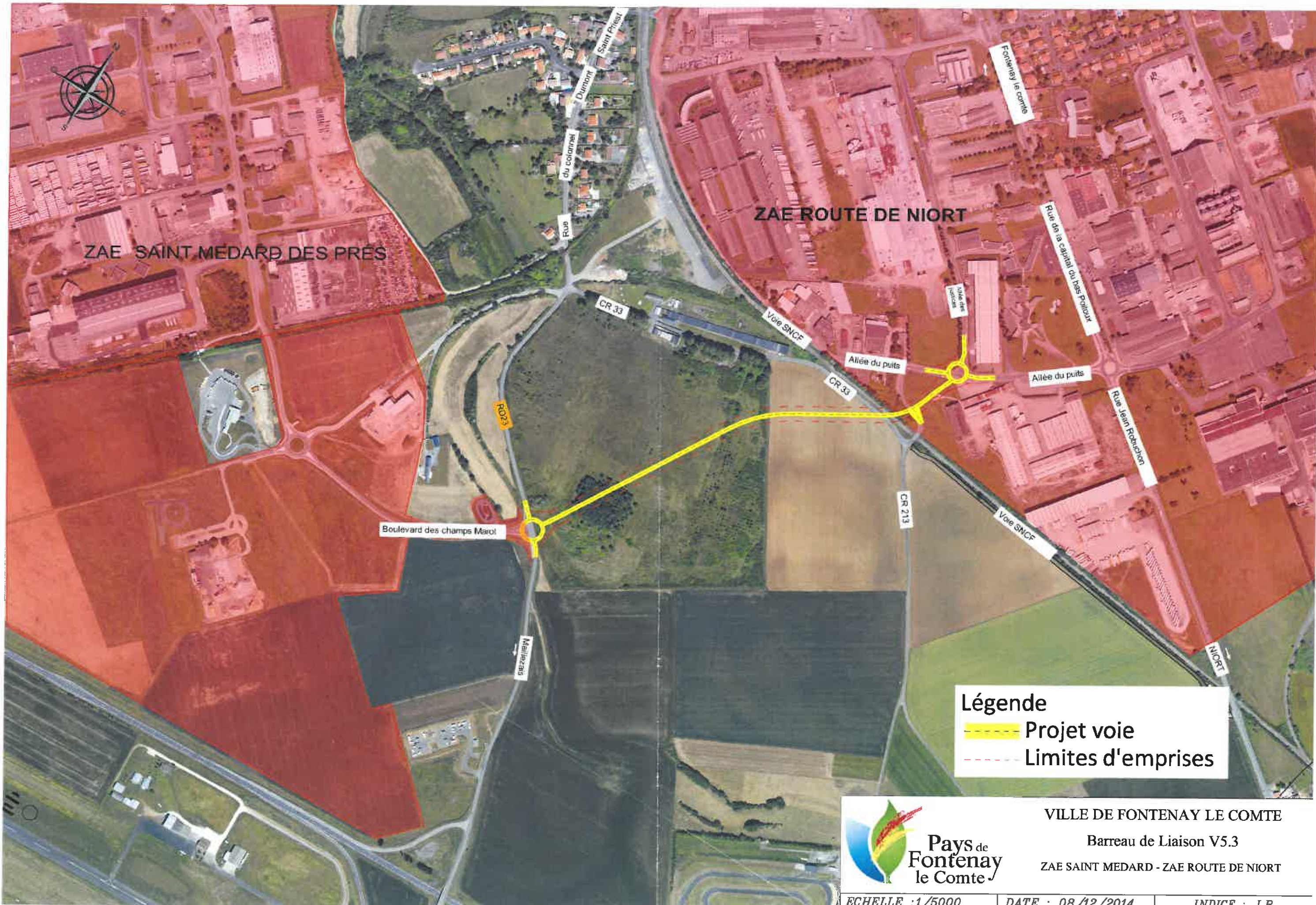
- Légende**
- Parcelle appartenant à L'Etat par Service France Domaine (AX 317)
 - Parcelle appartenant à Créations Telor (AX 223)
 - Parcelles appartenant à la SNCF (AX 399 et AX 316)
 - Parcelle appartenant aux Consorts Neau (YV 10)
 - Parcelle appartenant à Fontenay Invest Immobilier (ZA 64)
 - Parcelle appartenant à Plyserol International (AX 194)
 - Parcelle appartenant à la Ville de Fontenay le Comte (AX 75)

- Légende**
- Projet voie
 - Limites d'emprises



VILLE DE FONTENAY LE COMTE
 Barreau de Liaison V5.3
 ZAE SAINT MEDARD - ZAE ROUTE DE NIORT





ZAE SAINT MEDARD DES PRES

ZAE ROUTE DE NIORT

Légende

- Projet voie
- Limites d'emprises



VILLE DE FONTENAY LE COMTE
 Barreau de Liaison V5.3
 ZAE SAINT MEDARD - ZAE ROUTE DE NIORT