

CARTE DE LOCALISATION



REÇU le

02 JUL. 2014

Pont de la Pointe aux Herbes

la Carouette

Zone d'investigation

les Gats

la Carouette

le Quai

Port

Bellevue

Emprise d'étude initiale du projet

le Artisanale du Rampy

la Glannde

Pêch.

Ecluse

la Barre-de-Monts

le Marais

le Vivier

le Pont Vivier



Vues éloignées

VUE AÉRIENNE DU SITE DES GATS





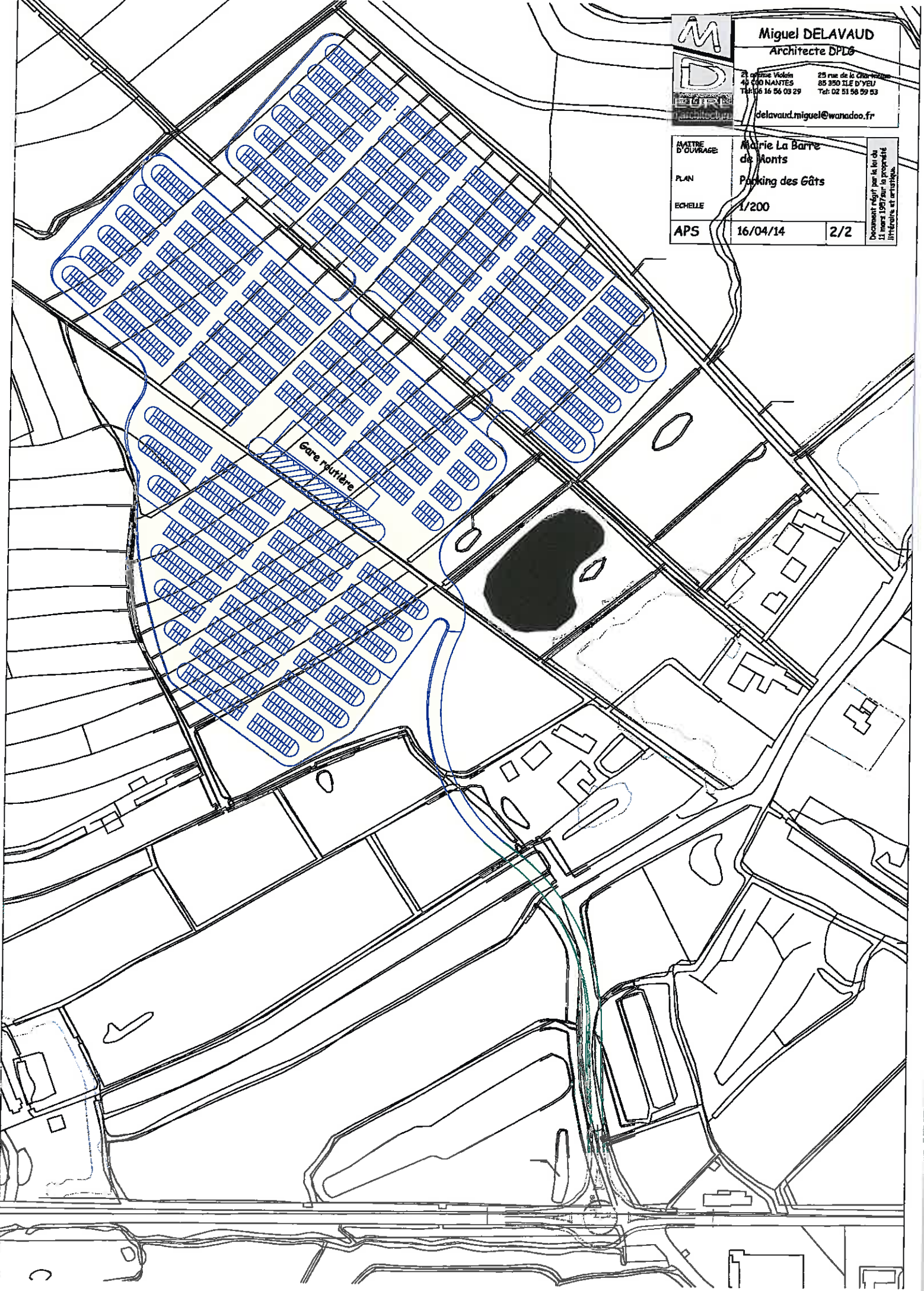
Miguel DELAUAUD
Architecte DPLG

21 avenue Volain 41 500 NANTES
25 rue de la Charité 85 890 ILE D'YEU
Tél: 02 51 58 03 29 Tél: 02 51 58 59 53

delavaud.miguel@wanadoo.fr

| | | |
|------------------|--------------------------|-----|
| MAÎTRE D'OUVRAGE | Mairie La Barre de Aonts | |
| PLAN | Parking des Gâts | |
| ECHELLE | 1/200 | |
| APS | 16/04/14 | 2/2 |

Document révisé par la loi du 11 mars 1987 sur la propriété intellectuelle et artistique.



Vues rapprochées

VUE AÉRIENNE DU SITE DES GATS



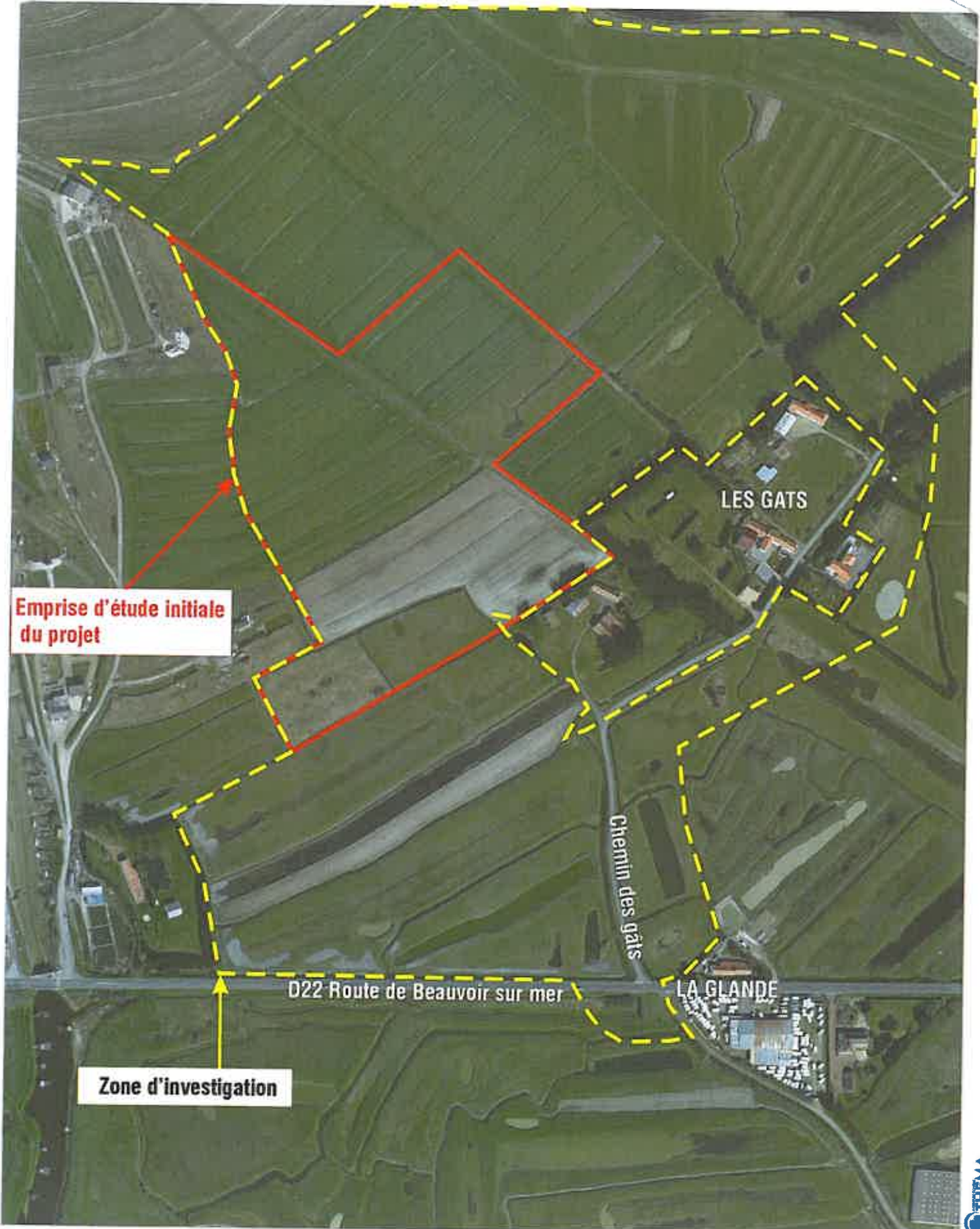
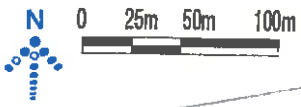
Empreinte d'étude initiale du projet

Zone d'investigation

Planif. cartographique - Répositif.ca



VUE AÉRIENNE DU SITE DES GATS



Emprise d'étude initiale du projet

Zone d'investigation

OCCUPATION DES SOLS DU SITE DES GATS



0 25m 50m 100m

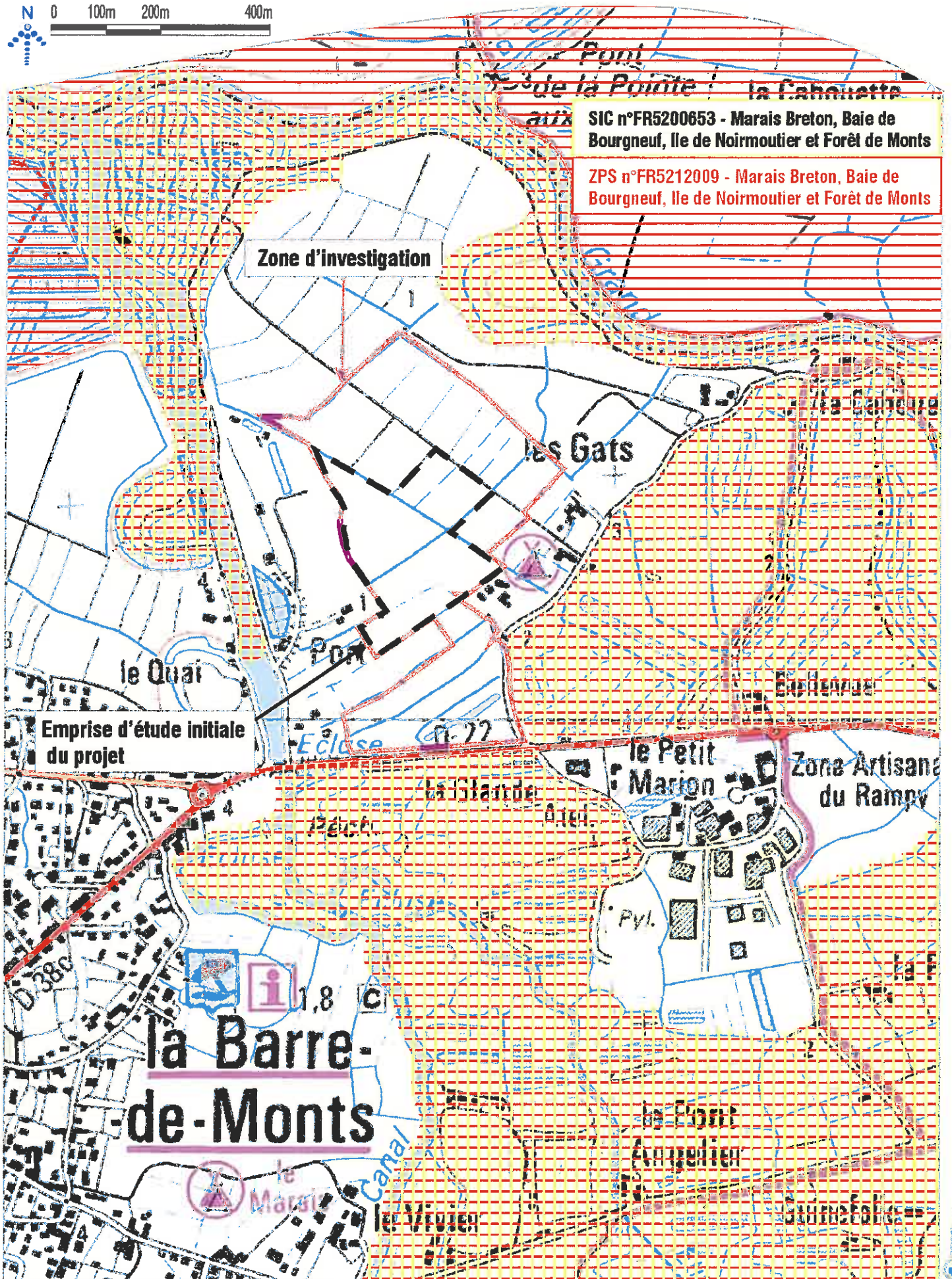


Espèce protégée:

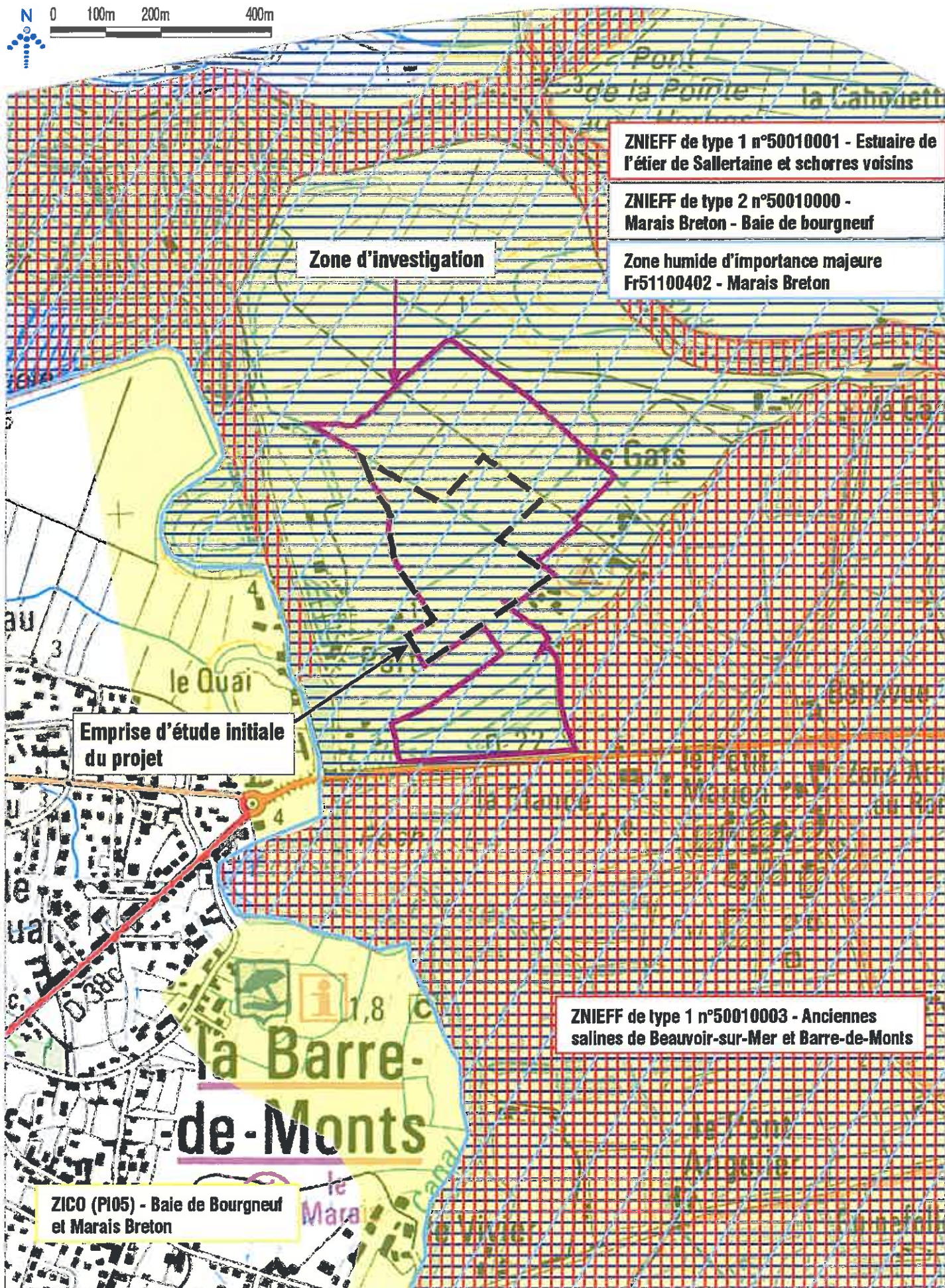
- Cératophylle inerme
- Fossé (89.22)
- Fossé x végétation à scirpes halophiles (89.22 x 53.17)
- Haie arbustive à Tamaris (84.2 x 44.813)
- Haie ornementale à Cupressus (84.1 x 83.111 x 85.31)

- Culture (82.1)
- Prairie mésophile à fromental (38.2)
- ▨ Prairie mésohygrophile rudéralisée (37.2 x 38.2 x 87.2)
- Prairie mésohygrophile (37.2 x 38.2)
- ▨ Roncier (31.831)
- Fruticée à Prunus spinosa (31.811)
- Eaux eutrophes x communautés flottantes des eaux peu profondes (22.13 x 22.432)

- Prairie subhalophile hygrophile à mésohygrophile thermo-atlantique (15.52)
- ▨ Prairie hygrophile de bas niveau topographique (15.52 dominant)
- Mare
- Végétation de prés salés (15.1 x 15.3 x 15.6)
- Etiers
- Emprise d'étude initiale du projet
- Zone d'investigation



SITES NATURELS SENSIBLES



SENSIBILITÉS ENVIRONNEMENTALES "LES GÂTS"



REÇU le
02 JUL. 2014
D.R.E.A.L. S.R.N.P.

Anciens bassins salicoles

- Sensibilité forte
- Sensibilité moyenne
- Sensibilité faible
- Emprise d'étude initiale du projet
- Zone d'investigation

