



Source : X. HARDY

PHOTOGRAPHIES
👁️ Angle de prise de vue

INFORMATION COMPLEMENTAIRE
🔴 Emprise du projet

DEMANDE D'EXAMEN



Source: Esri, DigitalGlobe, GeoEye, Earthstar Geographics,
GNES/Airbus DS, USDA, USGS, AEX, Getmapping, Aergrid, IGN, IGP,
swisstopo, and the GIS User Community

100

Mètres

SCHEMA DIRECTEUR

➤ Le projet Tranche 2 // **Le projet**

96 logements dont 66 lots libres.



LEGENDE PLAN DE COMPOSITION

Implantation obligatoire

 Zone d'implantation du bâti principal

 Ligne d'accroche obligatoire (à 6.00m de l'alignement) pour un linéaire de façade de 50% minimum

Stationnement

 Deux places de stationnements imposées dont une obligatoirement couverte et close

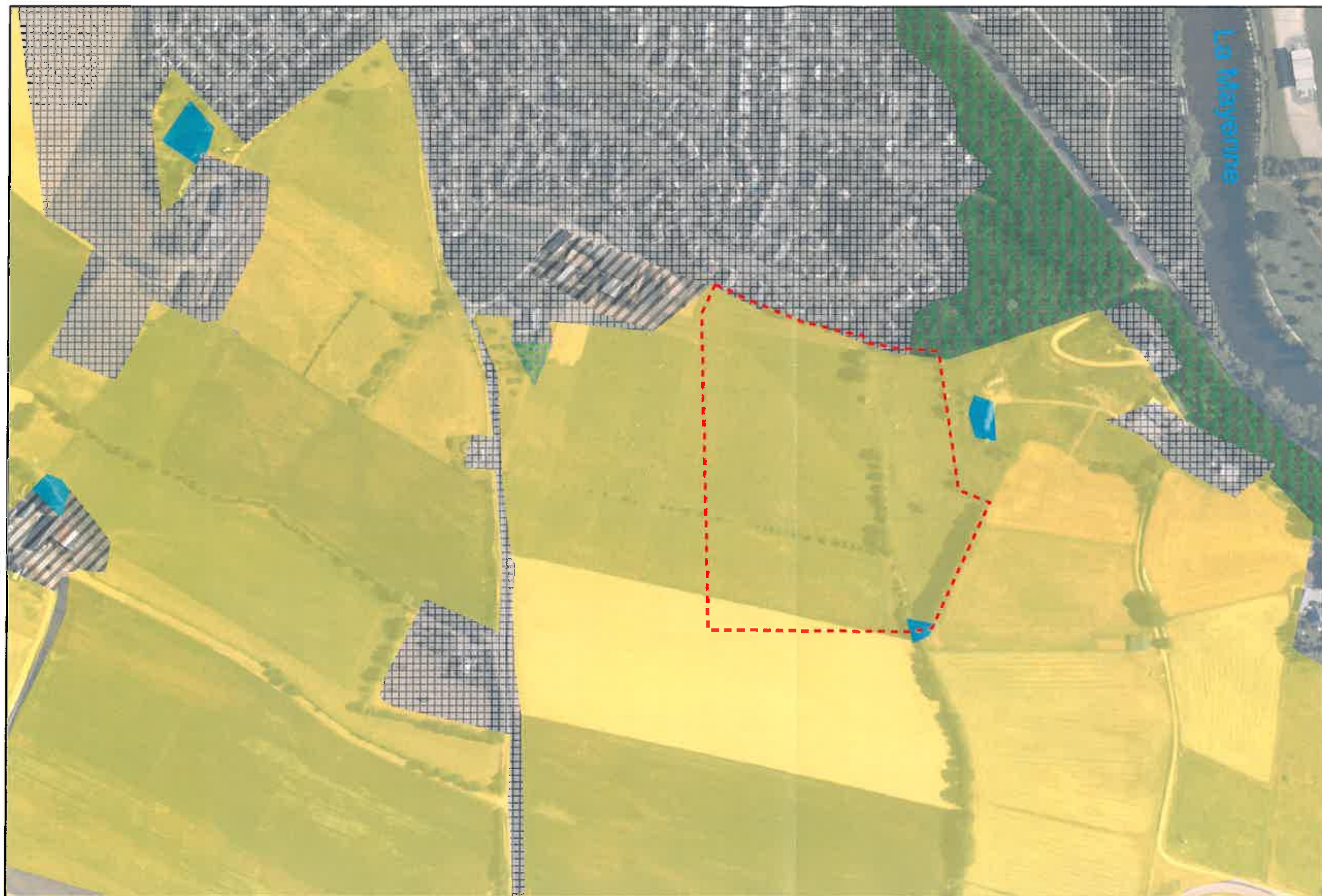
 Deux places de stationnements imposées dont une pouvant être couverte et close

Parcelles et voirie interne – 5.2 ha

Voie et rond-point desservant l'ensemble des tranches – 0.45 ha

Bassins de rétention commun avec la tranche 3 – 0.39 ha

Espace vert et coulée verte permettant de conserver le corridor fonctionnel et de relier les futures tranches avec le bourg de Changé – 0.98 ha



OCCUPATION DU SOL

ZONES HUMIDES

- Mare et plans d'eau

AUTRES MILIEUX

- Cultures et prairies

BOISEMENTS

- Boisements

BATI ET AUTRES

- Zone bâtie
- Siège d'exploitation
- 83.1 Verger

INFORMATIONS COMPLEMENTAIRES

- Emprise du projet

Source : X. HARDY

0 100 200 m

DEMANDE D'EXAMEN

X. HARDY

JUIN 2014