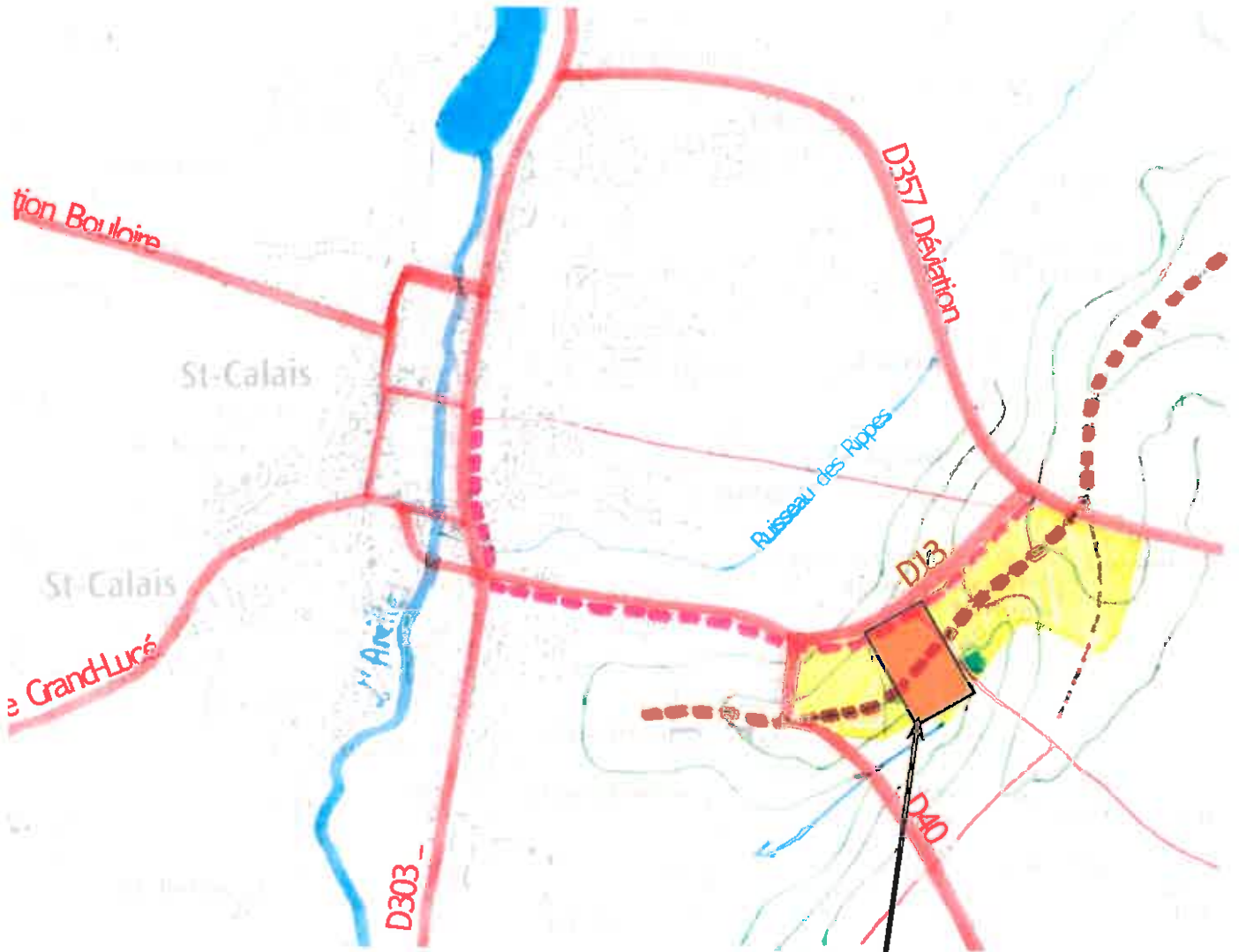


Communauté de communes du Pays Calaisien
10, rue Saint Pierre - 72120 SAINT-CALAIS
Tél : 02.43.35.11.99 - Fax: 02.43.35.73.67
référent : Madame Sylvie Lemeunier
Directrice Générale des Services

Demande d'étude au cas par cas préalable à la réalisation d'une étude d'impact ANNEXES

2 - Plan de situation au 1/25 000



Projet d'extension de la ZA
du Pressoir

3 - Mise en situation - Photographies du site proches et lointaines

Vue sur la parcelle depuis la RD13



Vue depuis la RD13 en direction de la déviation



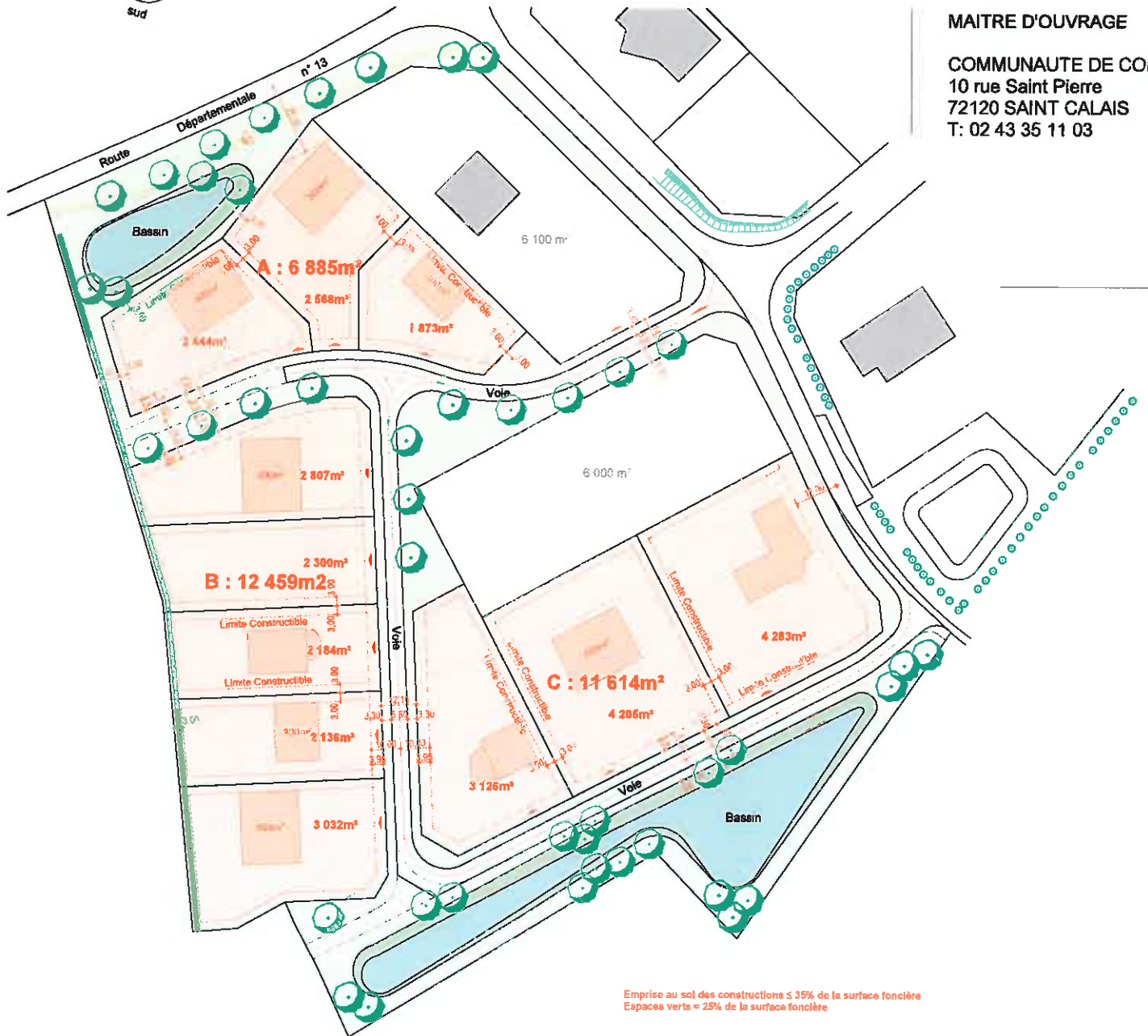
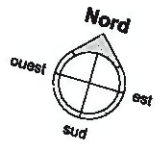
Vue sur la parcelle depuis la D40 en direction de la D13



Vue depuis le RD13 en direction de Saint-Calais



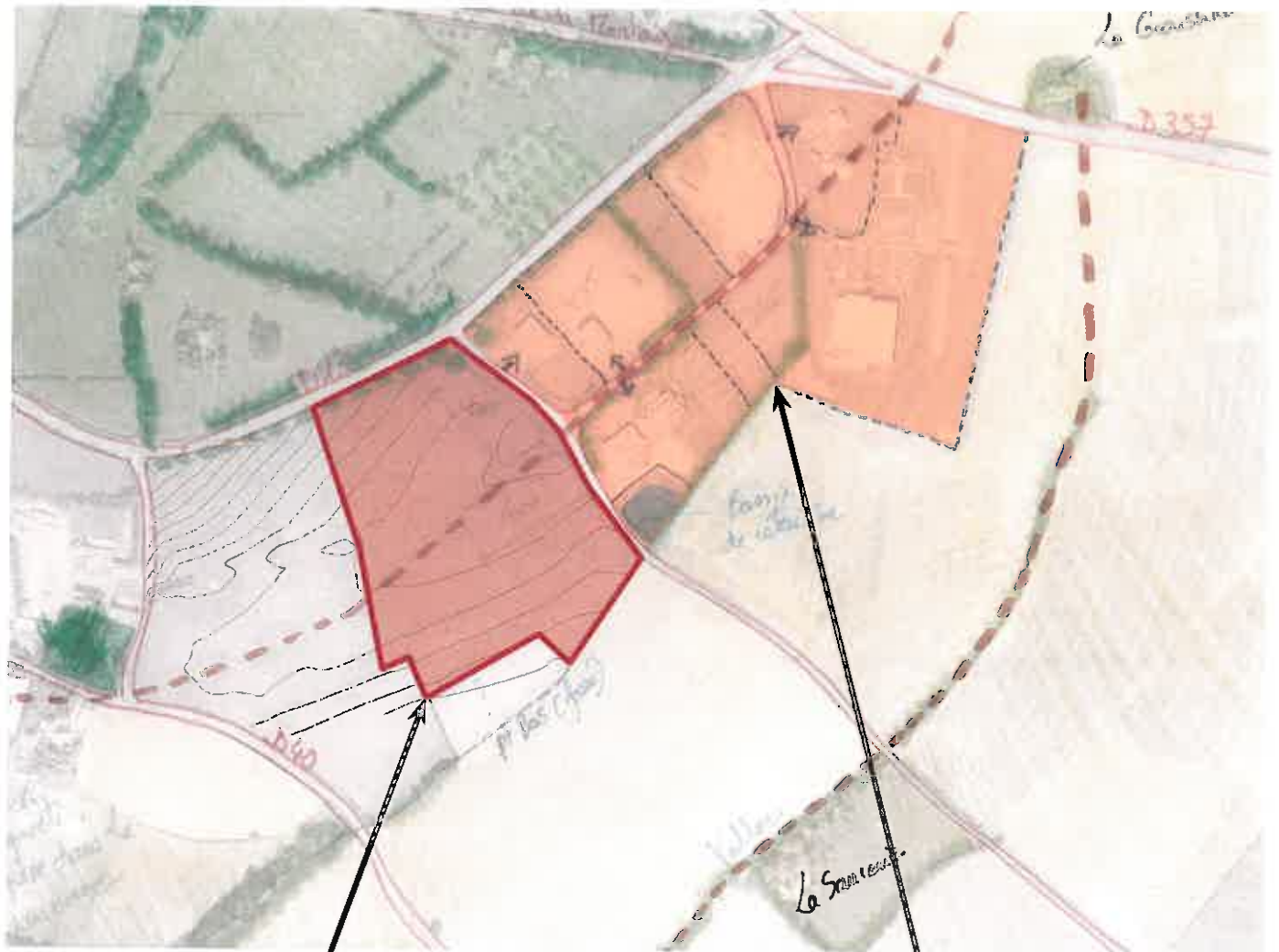
4 - Plan projet



MAITRE D'OUVRAGE
COMMUNAUTE DE COMI
10 rue Saint Pierre
72120 SAINT CALAIS
T: 02 43 35 11 03

Emprise au sol des constructions ≤ 35% de la surface foncière
Espaces verts = 25% de la surface foncière

5 - Le site est ses abords



Projet d'extension

ZA Existante