

NOTE D'INCIDENCES NATURA 2000

Désignation de l'opération : Défrichement au lieu-dit la Bretonnière à Vertou

Département, commune : LOIRE-ATLANTIQUE, VERTOU

Nom de la société maître d'ouvrage : EUROPEAN HOMES OUEST SAS

Nom et logo du bureau d'étude : ECR Environnement



Note d'incidences Natura 2000

Date : 09/04/2014

SOMMAIRE

1. IDENTITE DU DEMANDEUR	1
1.1 Nom, adresse et coordonnées du demandeur	1
1.2 Identité et coordonnées de la personne à contacter (renseignements d'ordre administratif)	1
2. IDENTITE DU BUREAU D'ETUDES AUTEUR DE LA NOTICE D'INCIDENCES NATURA 2000 .	2
2.1 Nom, adresse et coordonnées de l'auteur du dossier	2
2.2 Identité et coordonnées de la personne à contacter (renseignements d'ordre technique)	2
3. DESCRIPTION DU PROJET	3
3.1 Objet de l'opération.....	3
4. EMLACEMENT SUR LEQUEL LE DEFRIchement DOIT ETRE REALISE	3
4.1 Localisation de la commune par rapport à l'agglomération.....	3
4.2 Localisation de l'opération dans la commune.....	3
5. SITES NATURA 2000 – DOCUMENT D'INCIDENCES – INCIDENCES DU PROJET AU REGARD DES OBJECTIFS DE CONSERVATION.....	5
5.1 Localisation du site à défricher par rapport aux sites Natura 2000 (rayon de 30 Km)	5
5.2 Analyse des effets notables du défrichement sur l'état de conservation des habitats naturels et des espèces ayant justifié la désignation du site Natura 2000	18

TABLE DES ILLUSTRATIONS

Figure 1 : Localisation du site à défricher sur la commune	4
Figure 2 : Sites Natura 2000 à proximité du projet.....	6

1. IDENTITE DU DEMANDEUR

1.1 Nom, adresse et coordonnées du demandeur

European Homes Ouest SAS

Groupe EUROPEAN HOMES

10-12 Place Vendôme, 75 001 PARIS

N°SIRET : 479 321 713 00014

Tél. 01 44 50 13 13/Fax. 01 44 50 13 00

1.2 Identité et coordonnées de la personne à contacter (renseignements d'ordre administratif)

Arnaud PERQUIS, Directeur régional European Homes Ouest

Tél. 02 40 30 11 12/Fax. 02 51 85 97 56/Port. 06 83 20 07 51

11 rue du Chemin Rouge, Bât F – CS 77339, 44 373 NANTES Cedex 3

2. IDENTITE DU BUREAU D'ETUDES AUTEUR DE LA NOTICE D'INCIDENCES NATURA 2000

2.1 Nom, adresse et coordonnées de l'auteur du dossier

SARL ECR Environnement Centre Ouest

ZA Kerhoas II, 2 rue André Ampère, 56 260 LARMOR PLAGE

Tél. 02 97 87 41 21/Fax. 02 97 87 42 52

2.2 Identité et coordonnées de la personne à contacter (renseignements d'ordre technique)

DECRETON Thibaut, Chargé d'études environnement

Tél. 02 40 49 82 82/Fax. 02 40 49 82 92/Port. 06 33 39 33 80

ZA Le Taillis 3, 5 rue des Clairières, 44 840 LES SORINIERES

3. DESCRIPTION DU PROJET

3.1 Objet de l'opération

L'objet de l'opération est un défrichement au lieu-dit la Bretonnière à Vertou, en Loire-Atlantique.

La surface à défricher concerne un boisement (d'une surface de 8 000 m²).

Le milieu concerné est un boisement de Chênes pédonculés et de Bouleaux.

4. EMPLACEMENT SUR LEQUEL LE DEFRIchement DOIT ETRE REALISE

4.1 Localisation de la commune par rapport à l'agglomération

La commune de Vertou qui compte 21 681 habitants pour une superficie de 3 568 hectares est localisée à environ 8 km au Sud-Est de l'agglomération nantaise à laquelle elle appartient.

L'EPCI Nantes Métropole recouvre 52 336 ha pour une population d'environ 590 000 habitants.

La commune de Vertou est desservie par plusieurs grands axes routiers :

- la N844 (périphérique est nantais),
- la N249, reliant Nantes à Cholet,
- la D149,
- la D59 et la D105 (contournement de Vertou).

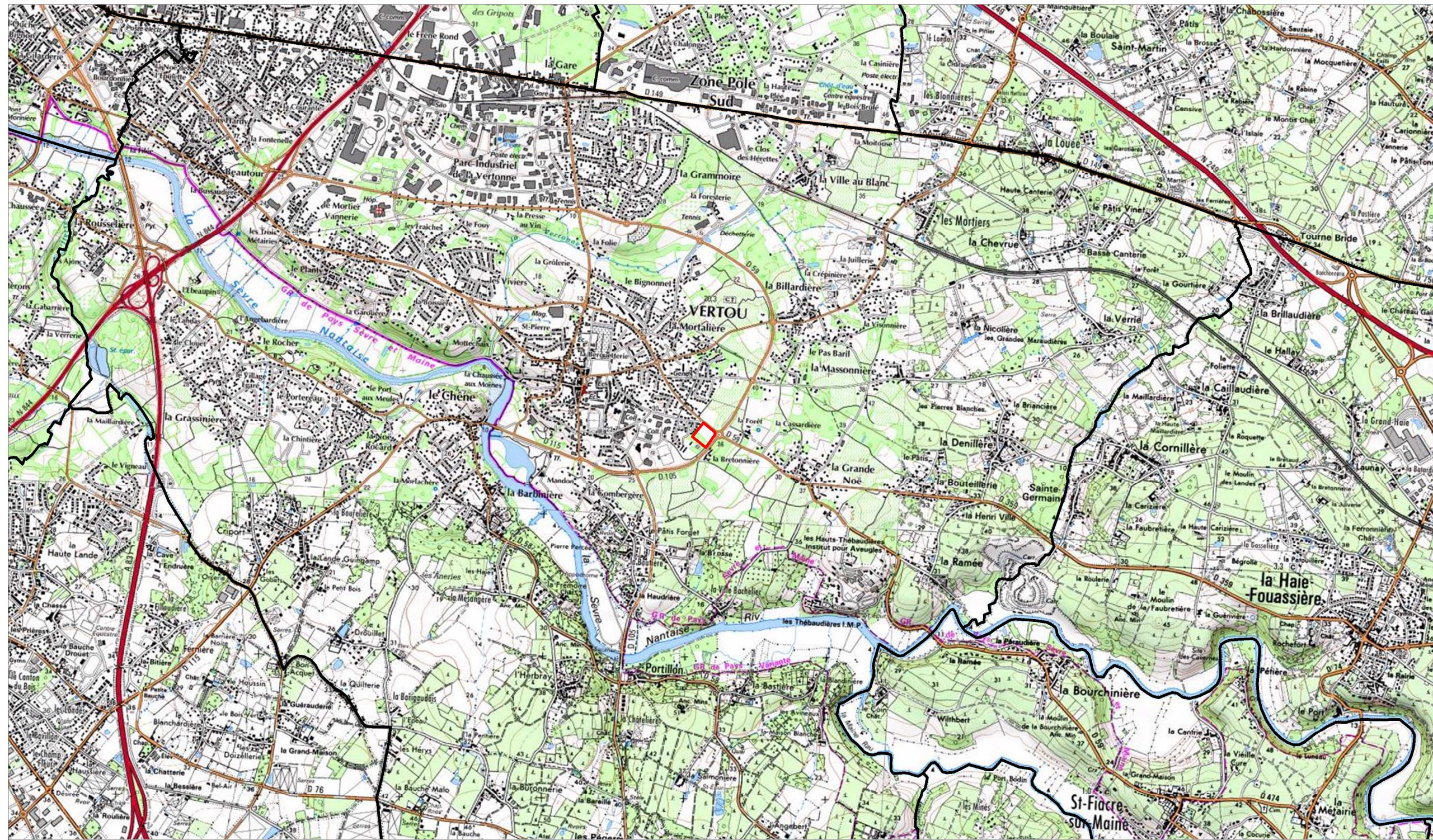
4.2 Localisation de l'opération dans la commune

L'opération de défrichement est localisée à 1 km à l'Ouest du centre-ville de Vertou. Le site est bordé par :

- le Boulevard de l'Europe au Nord et la rue du Général de Gaulle,
- un lotissement à l'Ouest,
- la D105 (Boulevard Guichet Serex) à l'Est et au Sud.

L'accès au site se fait au Nord du site par l'Avenue de l'Europe ou à l'Est par le rond-point du Boulevard de l'Europe et de la route de Saint Fiacre.

Une carte de localisation du site à défricher est présentée sur la Figure 1, page suivante.



Légende:
 Projet
 Limites communales

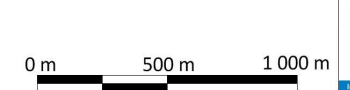


Figure 1 : Localisation du site à défricher sur la commune

5. SITES NATURA 2000 – DOCUMENT D'INCIDENCES – INCIDENCES DU PROJET AU REGARD DES OBJECTIFS DE CONSERVATION

5.1 Localisation du site à défricher par rapport aux sites Natura 2000 (rayon de 30 Km)

Dans un rayon de 30 km autour du site au lieu-dit de la Bretonnière à Vertou, 5 zones Natura 2000 sont présentes, classées simultanément SIC et ZPS.

SIC

SITECODE	SITENAME	LOCALISATION PAR RAPPORT AU SITE
FR5200621	Estuaire de la Loire	4,2 km au N.O
FR5200622	Vallée de la Loire de Nantes aux Ponts-de-Cé et ses annexes	5,6 km au N
FR5200624	Marais de l'Erdre	16 km au N
FR5200625	Lac de Grand-Lieu	10,7 km au S.O
FR5202009	Marais de Goulaine	5 km à l'E

ZPS

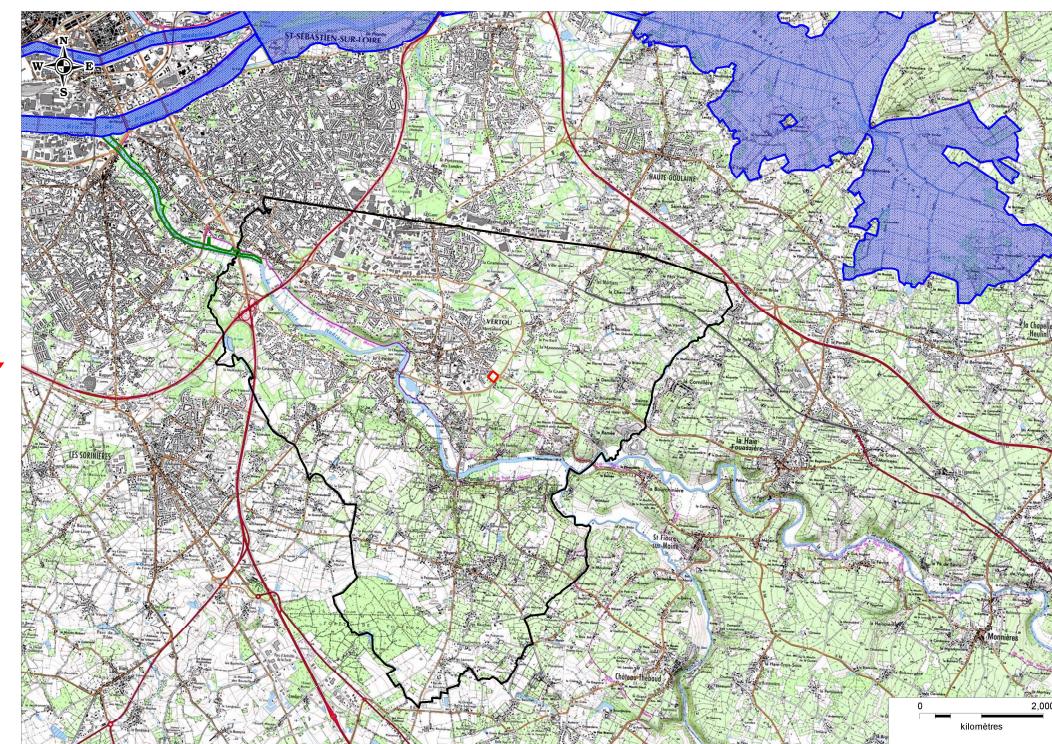
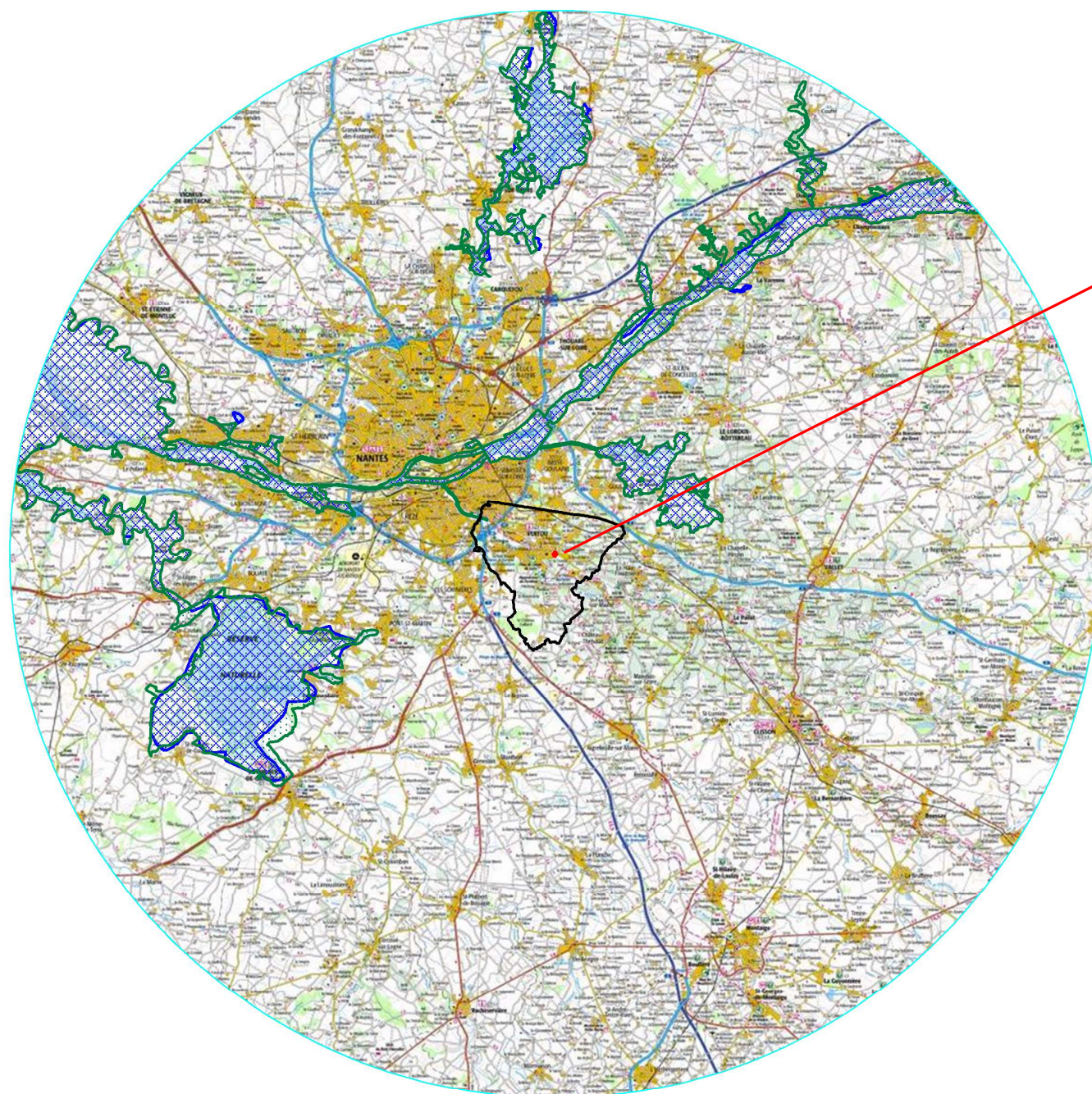
SITECODE	SITENAME	LOCALISATION PAR RAPPORT AU SITE
FR5210008	Lac de Grand Lieu	12,1 km au S.O
FR5210103	Estuaire de la Loire	7,1 km au N.O
FR5212001	Marais de Goulaine	5 km à l'E
FR5212002	Vallée de la Loire de Nantes aux Ponts-de-Cé et ses annexes	5,6 km au N
FR5212004	Marais de l'Erdre	16 km au N

– Estuaire de la Loire (FR5200621 et FR5210103)


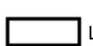
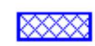

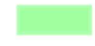


L'Estuaire de la Loire est une zone humide majeure sur la façade atlantique, maillon essentiel du complexe écologique de la basse Loire estuarienne (Lac de Grand-Lieu, Marais de Brière, Marais de Guérande). Elle présente une grande diversité de milieux et des espèces en raison des marées, du gradient de salinité et du contexte hydraulique. Elle a notamment une importance particulière vis-à-vis des habitats estuariens au sens strict, des milieux aquatiques, des roselières, des prairies humides et du bocage. On y trouve de nombreuses espèces d'intérêt communautaire dont l'Angélique des estuaires.

Sa superficie varie de 21 726 ha pour le SIC à 20 162 ha pour la ZPS. La couverture est de 90% pour le département de la Loire-Atlantique et 10% de superficie marine.

Une carte présentant les sites Natura 2000 localisés à proximité du projet est présentée sur la Figure 2, page suivante.



Légende:

- | | |
|---|---|
|  Projet |  Limite communale de Vertou |
|  Zone de de Protection Spéciale (ZPS) |  Rayon de 30 km autour du projet |
|  Zone Spéciale de Conservation (ZSC) | |
|  Site d'Importance communautaire (SIC) | |
|  Site d'Importance communautaire (SIC) | |

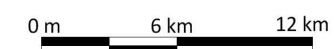


Figure 2 : Sites Natura 2000 à proximité du projet

CODE - INTITULE	COUVERTURE	SUPERFICIE (ha)	QUALITE DES DONNEES	EVALUATION			
				REPRESENTATIVITE	SUPERFICIE RELATIVE	CONSERVATION	GLOBALE
1130 - Estuaires	6,43%	1 400	Moyenne	Bonne	15% ≥ p > 2%	Moyenne	Bonne
1140 - Replats boueux ou sableux exondés à marée basse	3,22%	700	Moyenne	Bonne	2% ≥ p > 0	Moyenne	Bonne
1210 - Végétation annuelle des laissés de mer	0,02%	4	Bonne	Significative	2% ≥ p > 0	Moyenne	Significative
1310 - Végétations pionnières à Salicornia et autres espèces annuelles des zones boueuses et sableuses	0,46%	100	Bonne	Significative	2% ≥ p > 0	Moyenne	Bonne
1320 - Prés à Spartina (Spartinion maritima)	< 0,01%	0,5	Bonne	Significative	2% ≥ p > 0	Moyenne	Significative
1330 - Prés-salés atlantiques (Glaucopuccinellietalia maritima)	1,18%	257	Bonne	Significative	2% ≥ p > 0	Moyenne	Bonne
1410 - Prés-salés méditerranéens (Juncetalia maritimi)	0,01%	3 366	Bonne	Bonne	15% ≥ p > 2%	Moyenne	Bonne
2110 - Dunes mobiles embryonnaires	0,02%	4	Bonne	Significative	2% ≥ p > 0	Moyenne	Significative
2120 - Dunes mobiles du cordon littoral à Ammophila arenaria (dunes blanches)	< 0,01%	0,01	Bonne	Significative	2% ≥ p > 0	Moyenne	Significative
2130 - Dunes côtières fixées à végétation herbacée (dunes grises)	< 0,01%	0,02	Bonne	Significative	2% ≥ p > 0	Moyenne	Significative
2190 - Dépressions humides intradunaires	< 0,01%	0,4	Bonne	Significative	2% ≥ p > 0	Moyenne	Significative
3130 - Eaux stagnantes, oligotrophes à mésotrophes avec végétation des Littorelletea uniflorae et/ou des Isoetoneanojuncetea	< 0,01%	0,4	Bonne	Significative	2% ≥ p > 0	Bonne	Significative
3140 - Eaux oligomésotrophes calcaires avec végétation benthique à Chara spp.	< 0,01%	0,01	Bonne	Significative	2% ≥ p > 0	Moyenne	Significative
3150 - Lacs eutrophes naturels avec végétation du Magnopotamion ou de l'Hydrocharition	0,14%	30	Bonne	Bonne	2% ≥ p > 0	Moyenne	Bonne
6410 - Prairies à Molinia sur sols calcaires, tourbeux ou argilo-limoneux (Molinion caeruleae)	0,15%	32	Bonne	Bonne	2% ≥ p > 0	Moyenne	Bonne
6430 - Mégaphorbiaies hygrophiles d'ourlets planitiaires et des étages montagnard à alpin	0,02%	4	Bonne	Bonne	2% ≥ p > 0	Moyenne	Bonne
6510 - Prairies maigres de fauche de basse altitude (Alopecurus pratensis, Sanguisorba officinalis)	0,61%	132	Bonne	Significative	2% ≥ p > 0	Bonne	Significative
7210 - Marais calcaires à Cladium mariscus et espèces du Caricion davallianae *	< 0,01%	0,01	Bonne	Significative	2% ≥ p > 0	Moyenne	Significative
91E0 - Forêts alluviales à Alnus glutinosa et Fraxinus excelsior (Alno-Padion, Alnion incanae, Salicion albae) *	0,55%	119	Bonne	Significative	2% ≥ p > 0	Moyenne	Bonne
91F0 - Forêts mixtes à Quercus robur, Ulmus laevis, Ulmus minor, Fraxinus excelsior ou Fraxinus angustifolia, riveraines des grands fleuves (Ulmion minoris)	0,06%	13	Bonne	Significative	2% ≥ p > 0	Moyenne	Bonne

* Habitats prioritaires

Tableau 1 : Types d'habitats inscrits à l'annexe I de la Directive « Habitats » 92/43/CEE
(Source : FSD SIC – INPN)

Groupe	Code	Nom scientifique	Statut	Unité	Abondance	Population	Conservation	Isolement	Globale
M	1304	Rhinolophus ferrumequinum	Résidence	Individus	Présente	2%≥p>0%	Moyenne	Non-isolée	Moyenne
M	1303	Rhinolophus hipposideros	Résidence	Individus	Présente	2%≥p>0%	Moyenne	Non-isolée	Moyenne
M	1305	Rhinolophus euryale	Résidence	Individus	Présente		Moyenne	Non-isolée	Moyenne
M	1308	Barbastella barbastellus	Résidence	Individus	Présente	2%≥p>0%	Moyenne	Non-isolée	Moyenne
M	1321	Myotis emarginatus	Résidence	Individus	Présente	2%≥p>0%	Moyenne	Non-isolée	Moyenne
M	1324	Myotis myotis	Résidence	Individus	Présente	2%≥p>0%	Moyenne	Non-isolée	Moyenne
M	1355	Lutra lutra	Résidence	Individus	Présente	2%≥p>0%	Moyenne	Non-isolée	Moyenne
A	1166	Triturus cristatus	Résidence	Individus	Présente	2%≥p>0%	Moyenne	Non-isolée	Moyenne
Po	1095	Petromyzon marinus	Concentration	Individus	Présente	2%≥p>0%	Moyenne	Non-isolée	Moyenne
Po	1099	Lampetra fluviatilis	Concentration	Individus	Présente	2%≥p>0%	Moyenne	Non-isolée	Moyenne
Po	1102	Alosa alosa	Concentration	Individus	Présente	15%≥p>2%	Moyenne	Non-isolée	Moyenne
Po	1103	Alosa fallax	Concentration	Individus	Présente	15%≥p>2%	Moyenne	Non-isolée	Moyenne
Po	1134	Rhodeus sericeus amarus	Résidence	Individus	Présente		Moyenne	Non-isolée	Moyenne
Po	1106	Salmo salar	Concentration	Individus	Présente	15%≥p>2%	Moyenne	Non-isolée	Moyenne
I	1083	Lucanus cervus	Résidence	Individus	Présente	2%≥p>0%	Bonne	Non-isolée	Bonne
I	1084	Osmoderma eremita	Résidence	Individus	Présente	15%≥p>2%	Moyenne	Non-isolée	Moyenne
I	1088	Cerambyx cerdo	Résidence	Individus	Présente	2%≥p>0%	Bonne	Non-isolée	Bonne
I	1087	Rosalia alpina	Résidence	Individus	Présente	2%≥p>0%	Bonne	Non-isolée	Bonne
I	1044	Coenagrion mercuriale	Résidence	Individus	Présente	2%≥p>0%	Moyenne	Non-isolée	Moyenne
PI	1607	Angelica heterocarpa	Résidence	Individus	Rare	15%≥p>2%	Moyenne	Non-isolée	Bonne

Tableau 2 : Espèces inscrites à l'annexe II de la Directive « Habitats » 92/43/CEE
(Source : FSD SIC – INPN)

CODE	NOM	STATUT	POPULATION				EVALUATION				
			TAILLE MIN.	TAILLE MAX.	UNITE	ABONDANCE	QUALITE	POPULATION	CONSERVATION	ISOLEMENT	GLOBALE
A014	<i>Hydrobates pelagicus</i>	Concentration			Individus	Présente		Non significative			
A021	<i>Botaurus stellaris</i>	Concentration			Individus	Présente		2%≥p>0%	Moyenne	Non-isolée	Moyenne
		Hivernage			Individus	Présente		2%≥p>0%	Moyenne	Non-isolée	Moyenne
		Reproduction	1	2	Couples	Présente		2%≥p>0%	Moyenne	Non-isolée	Moyenne
		Résidence			Individus	Présente		2%≥p>0%	Moyenne	Non-isolée	Moyenne
A023	<i>Nycticorax nycticorax</i>	Concentration			Individus	Présente		Non significative			
		Reproduction			Individus	Présente		Non significative			
A024	<i>Ardeola ralloides</i>	Concentration			Individus	Présente		Non significative			
A026	<i>Egretta garzetta</i>	Concentration			Individus	Présente		2%≥p>0%	Bonne	Non-isolée	Bonne
		Hivernage	50	50	Individus	Présente		2%≥p>0%	Bonne	Non-isolée	Bonne
		Reproduction	50	50	Couples	Présente		2%≥p>0%	Bonne	Non-isolée	Bonne
		Résidence			Individus	Présente		2%≥p>0%	Bonne	Non-isolée	Bonne
A027	<i>Egretta alba</i>	Concentration	23	23	Individus	Présente		Non significative			
		Hivernage			Individus	Présente		Non significative			
A029	<i>Ardea purpurea</i>	Concentration			Individus	Présente		Non significative			
		Reproduction	0	1	Couples	Présente		Non significative			
A030	<i>Ciconia nigra</i>	Concentration	5	10	Individus	Présente		2%≥p>0%	Bonne	Non-isolée	Bonne
A031	<i>Ciconia ciconia</i>	Concentration			Individus	Présente		2%≥p>0%	Bonne	Non-isolée	Bonne
		Hivernage			Individus	Rare		2%≥p>0%	Bonne	Non-isolée	Bonne
		Reproduction	6	6	Couples	Présente		2%≥p>0%	Bonne	Non-isolée	Bonne
A032	<i>Plegadis falcinellus</i>	Concentration			Individus	Présente		Non significative			
A034	<i>Platalea leucorodia</i>	Concentration	60	70	Individus	Présente		2%≥p>0%	Bonne	Non-isolée	Bonne
		Hivernage			Individus	Présente		2%≥p>0%	Bonne	Non-isolée	Bonne
A151	<i>Philomachus pugnax</i>	Concentration	30	200	Individus	Présente		Non significative			
		Hivernage	0	3	Individus	Présente		Non significative			
A166	<i>Tringa glareola</i>	Concentration	10	50	Individus	Présente		Non significative			
A090	<i>Aquila clanga</i>	Hivernage			Individus	Rare		Non significative			
A094	<i>Pandion haliaetus</i>	Concentration	1	3	Individus	Présente		Non significative			
A098	<i>Falco columbarius</i>	Hivernage	1	5	Individus	Présente		Non significative			
A045	<i>Branta leucopsis</i>	Concentration	1	10	Individus	Présente		Non significative			
A073	<i>Milvus migrans</i>	Concentration			Individus	Présente		Non significative			
		Hivernage			Individus	Rare		Non significative			
		Reproduction	5	5	Couples	Présente		Non significative			
A074	<i>Milvus milvus</i>	Concentration	0	4	Individus	Présente		Non significative			
		Hivernage			Individus	Présente		Non significative			
		Reproduction	5	5	Individus	Présente		Non significative			

A075	<i>Haliaeetus albicilla</i>	Concentration			Individus	Présente		Non significative			
		Hivernage	1	1	Individus	Présente		Non significative			
A080	<i>Circus gallicus</i>	Concentration			Individus	Présente		Non significative			
A081	<i>Circus aeruginosus</i>	Concentration			Individus	Présente		2%≥p>0%	Bonne	Non-isolée	Bonne
		Hivernage	180	180	Individus	Présente		2%≥p>0%	Bonne	Non-isolée	Bonne
		Reproduction	5	5	Individus	Présente		2%≥p>0%	Bonne	Non-isolée	Bonne
		Résidence			Individus	Présente		2%≥p>0%	Bonne	Non-isolée	Bonne
A082	<i>Circus cyaneus</i>	Concentration	1	5	Individus	Présente		Non significative			
		Hivernage			Individus	Présente		Non significative			
		Reproduction			Individus	Présente		Non significative			
A084	<i>Circus pygargus</i>	Concentration	1	5	Individus	Présente		Non significative			
A103	<i>Falco peregrinus</i>	Hivernage	2	4	Individus	Présente		Non significative			
A119	<i>Porzana porzana</i>	Concentration			Individus	Présente		Non significative			
		Hivernage			Individus	Présente		Non significative			
		Reproduction	1	1	Individus	Présente		Non significative			
A122	<i>Crex crex</i>	Concentration			Individus	Présente		2%≥p>0%	Moyenne	Non-isolée	Moyenne
		Reproduction	5	10	Couples	Présente		2%≥p>0%	Moyenne	Non-isolée	Moyenne
A131	<i>Himantopus himantopus</i>	Concentration			Individus	Présente		15%≥p>2%	Bonne	Non-isolée	Bonne
		Reproduction	50	100	Couples	Présente		15%≥p>2%	Bonne	Non-isolée	Bonne
A132	<i>Recurvirostra avosetta</i>	Concentration			Individus	Présente		15%≥p>2%	Bonne	Non-isolée	Excellente
		Hivernage	1 500	1 500	Individus	Présente		15%≥p>2%	Bonne	Non-isolée	Excellente
		Reproduction	9	9	Couples	Présente		15%≥p>2%	Bonne	Non-isolée	Excellente
		Résidence			Individus	Présente		15%≥p>2%	Bonne	Non-isolée	Excellente
A140	<i>Pluvialis apricaria</i>	Concentration	150	150	Individus	Présente		2%≥p>0%	Bonne	Non-isolée	Bonne
		Hivernage			Individus	Présente		2%≥p>0%	Bonne	Non-isolée	Bonne
A176	<i>Larus melanocephalus</i>	Concentration			Individus	Présente		Non significative			
		Reproduction	1	1	Couples	Présente		Non significative			
A181	<i>Larus audouinii</i>	Concentration			Individus	Rare		Non significative			
A190	<i>Sterna caspia</i>	Concentration	1	2	Individus	Présente		Non significative			
A191	<i>Sterna sandvicensis</i>	Concentration	2	15	Individus	Présente		Non significative			
A193	<i>Sterna hirundo</i>	Concentration	10	50	Individus	Présente		2%≥p>0%	Bonne	Non-isolée	Bonne
A194	<i>Sterna paradisaea</i>	Concentration	5	20	Individus	Présente		Non significative			
A195	<i>Sterna albifrons</i>	Concentration	2	20	Individus	Présente		2%≥p>0%	Bonne	Non-isolée	Bonne
A192	<i>Sterna dougallii</i>	Concentration	1	5	Individus	Présente		Non significative			
A196	<i>Chlidonias hybridus</i>	Concentration	0	200	Individus	Présente		2%≥p>0%	Bonne	Non-isolée	Bonne
A197	<i>Chlidonias niger</i>	Concentration	100	100	Individus	Présente		2%≥p>0%	Bonne	Non-isolée	Bonne
A222	<i>Asio flammeus</i>	Concentration			Individus	Présente		Non significative			
		Reproduction			Individus	Présente		Non significative			
A229	<i>Alcedo atthis</i>	Hivernage			Individus	Présente		Non significative			
		Reproduction	10	10	Couples	Présente		Non significative			
A246	<i>Lullula arborea</i>	Concentration			Individus	Présente		Non significative			
		Reproduction		10	Couples	Présente		Non significative			
A338	<i>Lanius collurio</i>	Reproduction	50		Couples	Présente		Non significative			
A272	<i>Luscinia svecica</i>	Concentration			Individus	Présente		2%≥p>0%	Bonne	Non-isolée	Bonne
		Hivernage			Individus	Rare		2%≥p>0%	Bonne	Non-isolée	Bonne
		Reproduction	50	100	Individus	Présente		2%≥p>0%	Bonne	Non-isolée	Bonne
A294	<i>Acrocephalus paludicola</i>	Concentration	30	30	Individus	Présente		2%≥p>0%	Bonne	Non-isolée	Bonne
A302	<i>Sylvia undata</i>	Concentration			Individus	Présente		Non significative			
		Reproduction			Individus	Présente		Non significative			
A379	<i>Emberiza hortulana</i>	Concentration			Individus	Présente		Non significative			

Tableau 3 : Espèces inscrites à l'annexe I de la Directive « Oiseaux » 79/409/CEE
(Source : FSD SIC – INPN)

De plus, 48 espèces d'oiseaux visées à l'annexe I la Directive « Oiseaux » sont présentes sur le site Natura 2000.

Le Lac de Grand Lieu est un site présentant un ensemble de milieux variés : milieux aquatiques et palustres, tourbières, landes, prairies, boisements... Les groupements végétaux sont également variés, liés à l'hygrométrie du sol. On y trouve également de beaux ensembles de végétations aquatiques.

Le site possède une superficie de 6 292 ha pour le SIC et 5 746 ha pour la ZPS et est localisé sur 8 communes de Loire-Atlantique.

CODE - INTITULE	COUVERTURE	SUPERFICIE (ha)	QUALITE DES DONNEES	EVALUATION			
				REPRESENTATIVITE	SUPERFICIE RELATIVE	CONSERVATION	GLOBALE
3110 - Eaux oligotrophes très peu minéralisées des plaines sablonneuses (<i>Littorelletalia uniflorae</i>)	10%	629,2		Excellente	2%≥p>0	Bonne	Bonne
3140 - Eaux oligomésotrophes calcaires avec végétation benthique à <i>Chara</i> spp.	10%	629,2		Excellente	2%≥p>0	Moyenne	Bonne
3150 - Lacs eutrophes naturels avec végétation du Magnopotamion ou de l'Hydrocharition	40%	2 516,8		Excellente	2%≥p>0	Bonne	Bonne
4020 - Landes humides atlantiques tempérées à <i>Erica ciliaris</i> et <i>Erica tetralix</i> *	5%	314,6		Excellente	2%≥p>0	Bonne	Bonne
6430 - Mégaphorbiaies hygrophiles d'ourlets planitiaires et des étages montagnard à alpin	5%	314,6		Excellente	2%≥p>0	Bonne	Bonne
7120 - Tourbières hautes dégradées encore susceptibles de régénération naturelle	5%	314,6		Excellente	2%≥p>0	Moyenne	Bonne
7140 - Tourbières de transition et tremblantes	5%	314,6		Excellente	2%≥p>0	Moyenne	Bonne

* Habitats prioritaires

Tableau 4 : Types d'habitats inscrits à l'annexe I de la Directive « Habitats » 92/43/CEE
(Source : FSD SIC – INPN)

Groupe	Code	Nom	Statut	Unité	Abondance	Population	Conservation	Isolement	Globale
M	1355	<i>Lutra lutra</i>	Résidence	Individus	Présente	2%≥p>0%	Bonne	Non-isolée	Bonne
M	1356	<i>Mustela lutreola</i>	Résidence	Individus	Présente	15%≥p>2%	Bonne	Non-isolée	Bonne
I	1083	<i>Lucanus cervus</i>	Résidence	Individus	Présente	Non significative			
I	1088	<i>Cerambyx cerdo</i>	Résidence	Individus	Présente	Non significative			
PI	1831	<i>Lurionium natans</i>	Résidence	Individus	Présente	2%≥p>0%	Bonne	Non-isolée	Bonne

Tableau 5 : Espèces inscrites à l'annexe II de la Directive « Habitats » 92/43/CEE
(Source : FSD SIC – INPN)

CODE	NOM	STATUT	POPULATION					EVALUATION			
			TAILLE MIN.	TAILLE MAX.	UNITE	ABONDANCE	QUALITE	POPULATION	CONSERVATION	ISOLEMENT	GLOBALE
A060	<i>Aythya nyroca</i>	Hivernage	2	10	Individus	Présente		Non significative			
A021	<i>Botaurus stellaris</i>	Hivernage	1	5	Individus	Présente		2%≥p>0%	Bonne	Marginale	Moyenne
		Reproduction	0	2	Couples	Présente		2%≥p>0%	Bonne	Marginale	Moyenne
A022	<i>Ixobrychus minutus</i>	Reproduction	2	6	Couples	Présente		2%≥p>0%	Excellente	Isolée	Moyenne
A023	<i>Nycticorax nycticorax</i>	Reproduction	75	157	Couples	Présente		15%≥p>2%	Excellente	Marginale	Excellente
A024	<i>Ardeola ralloides</i>	Reproduction	1	6	Couples	Présente		15%≥p>2%	Excellente	Isolée	Excellente
A026	<i>Egretta garzetta</i>	Hivernage	10	40	Individus	Présente		15%≥p>2%	Excellente	Marginale	Excellente
		Reproduction	160	395	Couples	Présente		15%≥p>2%	Excellente	Marginale	Excellente
		Résidence	0	20	Individus	Présente		15%≥p>2%	Excellente	Marginale	Excellente

A027	<i>Egretta alba</i>	Hivernage	10	20	Individus	Présente		100% $\geq p > 15\%$	Excellente	Isolée	Excellente
		Reproduction	16	29	Couples	Présente		100% $\geq p > 15\%$	Excellente	Isolée	Excellente
		Résidence	10	30	Individus	Présente		100% $\geq p > 15\%$	Excellente	Isolée	Excellente
A029	<i>Ardea purpurea</i>	Reproduction	58	173	Couples	Présente		15% $\geq p > 2\%$	Excellente	Isolée	Excellente
A034	<i>Platalea leucorodia</i>	Reproduction	22	39	Couples	Présente		100% $\geq p > 15\%$	Excellente	Isolée	Excellente
A151	<i>Philomachus pugnax</i>	Concentration	300	300	Individus	Présente		2% $\geq p > 0\%$	Excellente	Non-isolée	Bonne
A154	<i>Gallinago media</i>	Concentration			Individus	Présente		Non significative			
A157	<i>Limosa lapponica</i>	Concentration			Individus	Présente		Non significative			
A166	<i>Tringa glareola</i>	Concentration			Individus	Présente		Non significative			
A094	<i>Pandion haliaetus</i>	Concentration	1	5	Individus	Présente		2% $\geq p > 0\%$	Excellente	Non-isolée	Moyenne
A098	<i>Falco columbarius</i>	Concentration	2	3	Individus	Présente		Non significative			
A037	<i>Cygnus columbianus bewickii</i>	Concentration			Individus	Présente		Non significative			
		Hivernage			Individus	Présente		Non significative			
A038	<i>Cygnus cygnus</i>	Hivernage			Individus	Présente		Non significative			
A068	<i>Mergus albellus</i>	Hivernage	0	14	Individus	Présente		2% $\geq p > 0\%$	Bonne	Non-isolée	Moyenne
A072	<i>Pernis apivorus</i>	Concentration	10		Individus	Présente		2% $\geq p > 0\%$	Excellente	Marginale	Moyenne
		Reproduction	2	2	Couples	Présente		2% $\geq p > 0\%$	Excellente	Marginale	Moyenne
A073	<i>Milvus migrans</i>	Reproduction	20	25	Couples	Présente		2% $\geq p > 0\%$	Excellente	Non-isolée	Bonne
A075	<i>Haliaeetus albicilla</i>	Concentration	1	1	Individus	Présente		Non significative			
A081	<i>Circus aeruginosus</i>	Hivernage		300	Individus	Présente		100% $\geq p > 15\%$	Excellente	Marginale	Excellente
		Reproduction	40	50	Couples	Présente		100% $\geq p > 15\%$	Excellente	Marginale	Excellente
		Résidence	80	100	Individus	Présente		100% $\geq p > 15\%$	Excellente	Marginale	Excellente
A082	<i>Circus cyaneus</i>	Hivernage	5	16	Individus	Présente		2% $\geq p > 0\%$	Excellente	Isolée	Moyenne
A084	<i>Circus pygargus</i>	Concentration	3	15	Individus	Présente		2% $\geq p > 0\%$	Excellente	Non-isolée	Moyenne
A103	<i>Falco peregrinus</i>	Concentration			Individus	Présente		Non significative			
		Hivernage	1	5	Individus	Présente		Non significative			
A119	<i>Porzana porzana</i>	Reproduction	1	1	Couples	Présente		Non significative			
A122	<i>Crex crex</i>	Reproduction			Individus	Présente		Non significative			
A131	<i>Himantopus himantopus</i>	Reproduction	0	45	Couples	Présente		15% $\geq p > 2\%$	Bonne	Marginale	Bonne
A138	<i>Charadrius alexandrinus</i>	Concentration		10	Individus	Présente		Non significative			
A140	<i>Pluvialis apricaria</i>	Concentration	10		Individus	Présente		Non significative			
A193	<i>Sterna hirundo</i>	Reproduction	25	57	Couples	Présente		2% $\geq p > 0\%$	Bonne	Marginale	Bonne
A196	<i>Chlidonias hybridus</i>	Reproduction	350	510	Couples	Présente		100% $\geq p > 15\%$	Excellente	Marginale	Excellente
A197	<i>Chlidonias niger</i>	Reproduction	5	18	Couples	Présente		15% $\geq p > 2\%$	Excellente	Marginale	Bonne
A222	<i>Asio flammeus</i>	Reproduction	0	1	Couples	Présente		2% $\geq p > 0\%$	Bonne	Marginale	Moyenne
A229	<i>Alcedo atthis</i>	Reproduction	40	40	Couples	Présente		2% $\geq p > 0\%$	Excellente	Non-isolée	Excellente
		Résidence	80	80	Individus	Présente		2% $\geq p > 0\%$	Excellente	Non-isolée	Excellente
A234	<i>Picus canus</i>	Reproduction	1	1	Couples	Présente		Non significative			
		Résidence	2	2	Individus	Présente		Non significative			
A246	<i>Lullula arborea</i>	Reproduction	2	2	Couples	Présente		Non significative			
A338	<i>Lanius collurio</i>	Reproduction			Individus	Présente		Non significative			
A272	<i>Luscinia svecica</i>	Reproduction	10	10	Couples	Présente		2% $\geq p > 0\%$	Excellente	Marginale	Moyenne
A294	<i>Acrocephalus paludicola</i>	Concentration			Individus	Présente		Non significative			
A003	<i>Gavia immer</i>	Hivernage	0	1	Individus	Présente		Non significative			
A007	<i>Podiceps auritus</i>	Concentration	0	1	Individus	Présente		Non significative			

Tableau 6 : Espèces inscrites à l'annexe I de la Directive « Oiseaux » 79/409/CEE
(Source : FSD SIC – INPN)

Le site (ZPS) possède également 42 espèces d'oiseaux visées à l'annexe I de la Directive « Oiseaux ».

– Les Marais de Goulaine (FR5202009 et FR5212001)

Les Marais de Goulaine forment une importante dépression marécageuse reliée à la Loire estuarienne par un canal. Ils se composent d'une grande diversité de milieux entrecoupés de douves et de canaux : prairies inondables, marais, boisements, bocage. Les formations les plus remarquables sont des prairies hygrophiles à mésophiles, des ensembles de grands héliophytes (roselières, cariçaies) et des boisements inondables (saulaies). Les zones périphériques sont occupées par le bocage à Frêne oxyphille et Chêne pédonculé et par quelques bosquets. L'intérêt floristique est remarquable avec plusieurs espèces rares et protégées. La faune est diversifiée, notamment sur le plan ornithologique, batrachologique et herpétologique (divers reptiles et batraciens), ichtyologique (frayères à brochets très importantes) et entomologique.

Le site Natura 2000 possède une superficie de 1 514 ha sur 6 communes de Loire-Atlantique. Une vingtaine d'espèce d'oiseaux est visée par l'annexe II (ZPS).

CODE - INTITULE	COUVERTURE	SUPERFICIE (ha)	QUALITE DES DONNEES	EVALUATION			
				REPRESENTATIVITE	SUPERFICIE RELATIVE	CONSERVATION	GLOBALE
3110 - Eaux oligotrophes très peu minéralisées des plaines sablonneuses (Littorelletalia uniflorae)	10%	629,2		Excellente	2%≥p>0	Bonne	Bonne
3140 - Eaux oligomésotrophes calcaires avec végétation benthique à Chara spp.	10%	629,2		Excellente	2%≥p>0	Moyenne	Bonne
3150 - Lacs eutrophes naturels avec végétation du Magnopotamion ou de l'Hydrocharition	40%	2 516,8		Excellente	2%≥p>0	Bonne	Bonne
4020 - Landes humides atlantiques tempérées à Erica ciliaris et Erica tetralix *	5%	314,6		Excellente	2%≥p>0	Bonne	Bonne
6430 - Mégaphorbiaies hygrophiles d'ourlets planitiaires et des étages montagnard à alpin	5%	314,6		Excellente	2%≥p>0	Bonne	Bonne
7120 - Tourbières hautes dégradées encore susceptibles de régénération naturelle	5%	314,6		Excellente	2%≥p>0	Moyenne	Bonne
7140 - Tourbières de transition et tremblantes	5%	314,6		Excellente	2%≥p>0	Moyenne	Bonne

* Habitats prioritaires

Tableau 7 : Types d'habitats inscrits à l'annexe I de la « Habitats » 92/43/CEE
(Source : FSD SIC – INPN)

Groupe	Code	Nom	Statut	Unité	Abondance	Qualité	Population	Conservation	Isolement	Globale
A	1166	Triturus cristatus	Résidence	Individus	Présente	Moyenne	2%≥p>0%	Moyenne	Non-isolée	Moyenne
Po	1134	Rhodeus sericeus amarus	Résidence	Individus	Présente	Moyenne	15%≥p>2%	Moyenne	Non-isolée	Moyenne
I	1065	Euphydryas aurinia	Résidence	Individus	Présente	Moyenne	2%≥p>0%	Moyenne	Non-isolée	Moyenne
I	1044	Coenagrion mercuriale	Résidence	Individus	Présente	Moyenne	Non significative			
I	1078	Callimorpha quadripunctaria	Résidence	Individus	Présente	Moyenne	2%≥p>0%	Bonne	Non-isolée	Bonne

Tableau 8 : Espèces inscrites à l'annexe II « Habitats » 92/43/CEE
(Source : FSD SIC – INPN)

CODE	NOM	STATUT	POPULATION					EVALUATION			
			TAILLE MIN.	TAILLE MAX.	UNITE	ABONDANCE	QUALITE	POPULATION	CONSERVATION	ISOLEMENT	GLOBALE
A021	<i>Botaurus stellaris</i>	Concentration	1	2	Individus	Présente		Non significative			
A022	<i>Ixobrychus minutus</i>	Concentration	1	1	Individus	Présente		Non significative			
		Reproduction	1	1	Individus	Présente		Non significative			
A023	<i>Nycticorax nycticorax</i>	Reproduction	90	90	Couples	Présente		2%≥p>0%	Bonne	Non-isolée	Bonne
A026	<i>Egretta garzetta</i>	Reproduction	45	45	Couples	Présente		Non significative			
A027	<i>Egretta alba</i>	Concentration	3	3	Individus	Présente		2%≥p>0%	Bonne	Non-isolée	Bonne
		Hivernage	1	2	Individus	Présente		2%≥p>0%	Bonne	Non-isolée	Bonne
		Reproduction	1	1	Individus	Présente		2%≥p>0%	Bonne	Non-isolée	Bonne
A029	<i>Ardea purpurea</i>	Concentration	1	3	Individus	Présente		Non significative			
A030	<i>Ciconia nigra</i>	Concentration	1	1	Individus	Présente		Non significative			
A031	<i>Ciconia ciconia</i>	Concentration	1	5	Individus	Présente		Non significative			
A034	<i>Platalea leucorodia</i>	Concentration	1	5	Individus	Présente		Non significative			
A094	<i>Pandion haliaetus</i>	Concentration	1	3	Individus	Présente		Non significative			
A098	<i>Falco columbarius</i>	Concentration	1	3	Individus	Présente		Non significative			
A072	<i>Pernis apivorus</i>	Reproduction	2	3	Couples	Présente		Non significative			
A073	<i>Milvus migrans</i>	Concentration	1	5	Individus	Présente		Non significative			
		Reproduction	1	1	Couples	Présente		Non significative			
A081	<i>Circus aeruginosus</i>	Reproduction	4	6	Couples	Présente		2%≥p>0%	Bonne	Non-isolée	Bonne
A082	<i>Circus cyaneus</i>	Concentration	1	6	Individus	Présente		Non significative			
A119	<i>Porzana porzana</i>	Concentration	1	1	Individus	Présente		15%≥p>2%	Moyenne	Non-isolée	Moyenne
		Hivernage	1	2	Individus	Présente		15%≥p>2%	Moyenne	Non-isolée	Moyenne
		Reproduction	7	7	Couples	Présente		15%≥p>2%	Moyenne	Non-isolée	Moyenne
A122	<i>Crex crex</i>	Concentration	1	1	Individus	Présente		Non significative			
		Reproduction	1	1	Couples	Présente		Non significative			
A132	<i>Recurvirostra avosetta</i>	Concentration			Individus	Présente		Non significative			
A176	<i>Larus melanocephalus</i>	Concentration	3	3	Individus	Présente		Non significative			
A196	<i>Chlidonias hybridus</i>	Concentration	2	10	Individus	Présente		Non significative			
A197	<i>Chlidonias niger</i>	Concentration	5	15	Individus	Présente		Non significative			
A229	<i>Alcedo atthis</i>	Reproduction	4	7	Couples	Présente		Non significative			
A246	<i>Lullula arborea</i>	Reproduction	2		Couples	Présente		Non significative			
A338	<i>Lanius collurio</i>	Reproduction	1	1	Couples	Présente		Non significative			

Tableau 9 : Espèces inscrites à l'annexe I de la Directive « Oiseaux » 79/409/CEE
(Source : FSD SIC – INPN)

De plus, 35 espèces d'oiseaux visées à l'annexe I de la Directive « Oiseaux » sont présentes sur le site Natura 2000.

– Vallée de la Loire de Nantes aux Ponts de Cé et ses annexes (FR5200622 et FR5212002)

La Loire a conservé, malgré des aménagements souvent anciens, des caractéristiques de fleuve avec un lit mobile. Le site se trouve par ailleurs dans un contexte géographique et climatique qui induit de fortes et irrégulières variations de débit, de l'étiage prononcé aux très grandes crues. La partie aval du site est marquée par le passage d'un régime fluvial à un régime estuarien. Ces caractéristiques induisent des mosaïques de milieux très variés et souvent originales : vasières, grèves, prairies naturelles, bocage, milieux palustres et aquatiques, boisements, pelouses... Les groupements végétaux présentent des zonations intéressantes en fonction du gradient d'hygrométrie et des circulations hydrauliques : végétations des eaux libres ou stagnantes de manière temporaire ou permanente en fonction des débits, groupements riverains soumis à la dynamique des marées, boisements alluviaux, zones de marais dans les parties latérales et quelques vallées adjacentes... La diversité des substrats, la pente, l'orientation des côteaux accentue la richesse des milieux. De nombreuses espèces animales et végétales trouvent dans la vallée les conditions nécessaires à leurs cycles biologiques, certaines sont très originales et de grande valeur patrimoniale (Angélique des estuaires, Castor, poissons migrateurs, chauves-souris). Le site est également très important pour les oiseaux et fait aussi parti à ce titre du réseau Natura 2000.

CODE - INTITULE	COUVERTURE	SUPERFICIE (ha)	QUALITE DES DONNEES	EVALUATION			
				REPRESENTATIVITE	SUPERFICIE RELATIVE	CONSERVATION	GLOBALE
3130 - Eaux stagnantes, oligotrophes à mésotrophes avec végétation des Littorelletea uniflorae et/ou des Isoeto-Nanojuncetea	2%	330,44		Excellente	2% ≥ p > 0	Bonne	Bonne
3140 - Eaux oligomésotrophes calcaires avec végétation benthique à Chara spp.	1%	165,22		Significative	2% ≥ p > 0	Moyenne	Significative
3150 - Lacs eutrophes naturels avec végétation du Magnopotamion ou de l'Hydrocharition	2%	330,44		Excellente	2% ≥ p > 0	Bonne	Excellente
3260 - Rivières des étages planitiaire à montagnard avec végétation du Ranunculion fluitantis et du Callitriche-Batrachion	2%	330,44		Bonne	2% ≥ p > 0	Bonne	Excellente
3270 - Rivières avec berges vaseuses avec végétation du Chenopodium rubri p.p. et du Bidention p.p.	2%	330,44		Excellente	15% ≥ p > 2%	Bonne	Bonne
4030 - Landes sèches européennes	1%	165,22		Significative	2% ≥ p > 0	Moyenne	Significative
6110 - Pelouses rupicoles calcaires ou basiphiles de l'Alyso-Sedion albi *	1%	165,22		Significative	2% ≥ p > 0	Moyenne	Significative
6210 - Pelouses sèches semi-naturelles et faciès d'embusonnement sur calcaires (Festuco-Brometalia) (* sites d'orchidées remarquables)	1%	165,22		Significative	2% ≥ p > 0	Moyenne	Significative
6410 - Prairies à Molinia sur sols calcaires, tourbeux ou argilo-limoneux (Molinion caeruleae)	1%	165,22		Bonne	2% ≥ p > 0	Moyenne	Significative
6430 - Mégaphorbiaies hygrophiles d'ourlets planitiaires et des étages montagnard à alpin	1%	165,22		Significative	2% ≥ p > 0	Moyenne	Significative
6510 - Prairies maigres de fauche de basse altitude (Alopecurus pratensis, Sanguisorba officinalis)	7%	1 156,54		Excellente	2% ≥ p > 0	Moyenne	Excellente
8220 - Pentes rocheuses siliceuses avec végétation chasmophytique	1%	165,22		Significative	2% ≥ p > 0	Bonne	Significative
8230 - Roches siliceuses avec végétation pionnière du Sedo-Scleranthion ou du Sedo albi-Veronicion dillenii	1%	165,22		Significative	2% ≥ p > 0	Bonne	Significative
91E0 - Forêts alluviales à Alnus glutinosa et Fraxinus excelsior (Alno-Padion, Alnion incanae, Salicion albae) *	1%	165,22		Excellente	2% ≥ p > 0	Bonne	Excellente
91F0 - Forêts mixtes à Quercus robur, Ulmus laevis, Ulmus minor, Fraxinus excelsior ou Fraxinus angustifolia, riveraines des grands fleuves (Ulmenion minoris)	2%	330,44		Excellente	2% ≥ p > 0	Bonne	Excellente

* Habitats prioritaires

Tableau 10 : Types d'habitats inscrits à l'annexe I « Habitats » 92/43/CEE
(Source : FSD SIC – INPN)

Groupe	Code	Nom	Statut	Taille min.	Taille max.	Unité	Abondance	Population	Conservation	Isolement	Globale
M	1304	Rhinolophus ferrumequinum	Hivernage	60		Individus	Présente	2%≥p>0%	Moyenne	Non-isolée	Moyenne
M	1304	Rhinolophus ferrumequinum	Reproduction	600		Individus	Présente	2%≥p>0%	Moyenne	Non-isolée	Moyenne
M	1303	Rhinolophus hipposideros	Hivernage	1		1 Individus	Présente	Non significative			
M	1321	Myotis emarginatus	Hivernage	2		2 Individus	Présente	2%≥p>0%	Moyenne	Non-isolée	Moyenne
M	1321	Myotis emarginatus	Reproduction	600		Individus	Présente	2%≥p>0%	Moyenne	Non-isolée	Moyenne
M	1324	Myotis myotis	Hivernage	70		Individus	Présente	2%≥p>0%	Bonne	Non-isolée	Moyenne
M	1337	Castor fiber	Résidence			Individus	Présente	2%≥p>0%	Bonne	Marginale	Bonne
A	1166	Triturus cristatus	Résidence			Individus	Présente	2%≥p>0%	Moyenne	Non-isolée	Moyenne
Po	1095	Petromyzon marinus	Résidence			Individus	Présente	2%≥p>0%	Bonne	Non-isolée	Bonne
Po	1099	Lampetra fluviatilis	Résidence			Individus	Présente	2%≥p>0%	Bonne	Non-isolée	Bonne
Po	1102	Alosa alosa	Résidence			Individus	Présente	2%≥p>0%	Bonne	Non-isolée	Bonne
Po	1103	Alosa fallax	Résidence			Individus	Présente	15%≥p>2%	Moyenne	Non-isolée	Moyenne
Po	1134	Rhodeus sericeus amarus	Résidence			Individus	Présente	15%≥p>2%	Moyenne	Non-isolée	Moyenne
Po	1106	Salmo salar	Résidence			Individus	Présente	2%≥p>0%	Moyenne	Non-isolée	Moyenne
I	1083	Lucanus cervus	Résidence			Individus	Présente	2%≥p>0%	Bonne	Non-isolée	Bonne
I	1084	Osmoderma eremita	Résidence			Individus	Présente	15%≥p>2%	Moyenne	Non-isolée	Bonne
I	1088	Cerambyx cerdo	Résidence			Individus	Présente	2%≥p>0%	Bonne	Non-isolée	Bonne
I	1087	Rosalia alpina	Résidence			Individus	Présente	2%≥p>0%	Bonne	Non-isolée	Bonne
I	1032	Unio crassus	Résidence			Individus	Présente	15%≥p>2%	Moyenne	Non-isolée	Moyenne
I	1044	Coenagrion mercuriale	Résidence			Individus	Présente	2%≥p>0%	Moyenne	Non-isolée	Moyenne
I	1037	Ophiogomphus cecilia	Résidence			Individus	Présente	15%≥p>2%	Moyenne	Non-isolée	Moyenne
I	1078	Callimorpha quadripunctaria	Résidence			Individus	Présente	2%≥p>0%	Bonne	Non-isolée	Bonne
PI	1607	Angelica heterocarpa	Résidence			Individus	Présente	15%≥p>2%	Bonne	Non-isolée	Bonne
PI	1428	Marsilea quadrifolia	Résidence			Individus	Présente	15%≥p>2%	Moyenne	Isolée	Moyenne

Tableau 11 : Espèces inscrites à l'annexe II « Habitats » 92/43/CEE
(Source : FSD SIC – INPN)

La SIC possède une superficie de 16 522 ha, dont 55% dans le Maine-et-Loire et 45% en Loire-Atlantique, tandis que celle de la ZPS est de 15 714 ha.

CODE	NOM	STATUT	POPULATION					EVALUATION			
			TAILLE MIN.	TAILLE MAX.	UNITE	ABONDANCE	QUALITE	POPULATION	CONSERVATION	ISOLEMENT	GLOBALE
A023	<i>Nycticorax nycticorax</i>	Concentration	100	200	Individus	Présente		Non significative			
A024	<i>Ardeola ralloides</i>	Concentration			Individus	Présente		Non significative			
A026	<i>Egretta garzetta</i>	Concentration	100	200	Individus	Présente		Non significative			
		Hivernage	5	50	Individus	Présente		Non significative			
A027	<i>Egretta alba</i>	Concentration	10	40	Individus	Présente		15%≥p>2%	Bonne	Non-isolée	Bonne
		Hivernage	5	20	Individus	Présente		15%≥p>2%	Bonne	Non-isolée	Bonne
A029	<i>Ardea purpurea</i>	Concentration	5	10	Individus	Présente		Non significative			
A030	<i>Ciconia nigra</i>	Concentration	5	20	Individus	Présente		Non significative			
A031	<i>Ciconia ciconia</i>	Concentration	5	50	Individus	Présente		Non significative			
A034	<i>Platalea leucorodia</i>	Concentration	20	100	Individus	Présente		Non significative			
A151	<i>Philomachus pugnax</i>	Concentration	500		Individus	Présente		Non significative			
A166	<i>Tringa glareola</i>	Concentration	20	100	Individus	Présente		Non significative			
A094	<i>Pandion haliaetus</i>	Concentration	30	50	Individus	Présente		Non significative			
A072	<i>Pernis apivorus</i>	Concentration	20	100	Individus	Présente		Non significative			
		Reproduction	2	10	Couples	Présente		Non significative			
A073	<i>Milvus migrans</i>	Concentration	10	50	Individus	Présente		Non significative			
		Reproduction	10	30	Couples	Présente		Non significative			
A081	<i>Circus aeruginosus</i>	Concentration	20	100	Individus	Présente		Non significative			
		Hivernage	0	5	Individus	Présente		Non significative			
A082	<i>Circus cyaneus</i>	Reproduction	1	5	Couples	Présente		Non significative			
		Concentration	10	50	Individus	Présente		Non significative			
A084	<i>Circus pygargus</i>	Hivernage	5	10	Individus	Présente		Non significative			
		Reproduction	1	5	Couples	Présente		Non significative			
A103	<i>Falco peregrinus</i>	Concentration	10	50	Individus	Présente		Non significative			
		Hivernage	1	5	Individus	Présente		Non significative			
A119	<i>Porzana porzana</i>	Concentration	1	20	Individus	Présente		15%≥p>2%	Moyenne	Non-isolée	Moyenne
		Reproduction	1	5	Couples	Présente		15%≥p>2%	Moyenne	Non-isolée	Moyenne
A121	<i>Porzana pusilla</i>	Concentration	1	5	Individus	Présente		15%≥p>2%	Moyenne	Isolée	Moyenne
		Reproduction	0	2	Couples	Présente		15%≥p>2%	Moyenne	Isolée	Moyenne
A122	<i>Crex crex</i>	Reproduction	50	250	Couples	Présente		15%≥p>2%	Moyenne	Non-isolée	Moyenne
A131	<i>Himantopus himantopus</i>	Concentration	0	20	Individus	Présente		Non significative			
		Reproduction	0	1	Couples	Présente		Non significative			
A132	<i>Recurvirostra avosetta</i>	Concentration	100	300	Individus	Présente		Non significative			

A133	<i>Burhinus oedicnemus</i>	Concentration	10	20	Individus	Présente		Non significative			
		Reproduction	50	250	Couples	Présente		Non significative			
A140	<i>Pluvialis apricaria</i>	Concentration	2 000	5 000	Individus	Présente		Non significative			
		Hivernage			Individus	Présente		Non significative			
A176	<i>Larus melanocephalus</i>	Concentration			Individus	Présente		Non significative			
		Hivernage	0	10	Individus	Présente		Non significative			
A190	<i>Sterna caspia</i>	Concentration	10	60	Individus	Présente		Non significative			
A191	<i>Sterna sandvicensis</i>	Concentration	0	30	Individus	Présente		Non significative			
A193	<i>Sterna hirundo</i>	Concentration	200	1 000	Individus	Présente		2%≥p>0%	Moyenne	Non-isolée	Moyenne
		Reproduction	20	100	Couples	Présente		2%≥p>0%	Moyenne	Non-isolée	Moyenne
A194	<i>Sterna paradisaea</i>	Concentration	0	10	Individus	Présente		Non significative			
A195	<i>Sterna albifrons</i>	Concentration	100	300	Individus	Présente		2%≥p>0%	Moyenne	Non-isolée	Moyenne
		Reproduction	20	50	Couples	Présente		2%≥p>0%	Moyenne	Non-isolée	Moyenne
A196	<i>Chlidonias hybridus</i>	Concentration	30	100	Individus	Présente		Non significative			
A197	<i>Chlidonias niger</i>	Concentration	50	300	Individus	Présente		Non significative			
A229	<i>Alcedo atthis</i>	Reproduction	20	50	Couples	Présente		2%≥p>0%	Moyenne	Non-isolée	Bonne
A338	<i>Lanius collurio</i>	Reproduction	3	10	Couples	Présente		Non significative			

Tableau 12 : Espèces inscrites à l'annexe I de la Directive Oiseau 79/409/CEE
(Source : FSD SIC – INPN)

De plus, 34 espèces d'oiseaux visées à l'annexe I de la Directive « Oiseaux » sont présentes sur le site Natura 2000.

- Marais de l'Erdre (FR5200624 et FR5212004)

Le Marais de l'Erdre possède une remarquable variété de groupements végétaux : végétations aquatiques, roselières, cariçaies, aulnaies, landes tourbeuses et tourbières à sphaignes... Une partie de la zone de marais est endiguée, l'autre est restée à l'état naturel. On note une forte richesse entomologique associée aux habitats tourbeux.

Le site possède une superficie de 2 561 ha pour le SIC et 2 747 ha pour la ZPS, sur 7 communes de Loire-Atlantique.

CODE - INTITULE	EVALUATION						
	COUVERTURE	SUPERFICIE (ha)	QUALITE DES DONNEES	REPRESENTATIVITE	SUPERFICIE RELATIVE	CONSERVATION	GLOBALE
3110 - Eaux oligotrophes très peu minéralisées des plaines sablonneuses (Littorelletalia uniflorae)	0,16%	4,1	Moyenne	Significative	2%≥p>0	Moyenne	Significative
3130 - Eaux stagnantes, oligotrophes à mésotrophes avec végétation des Littorelletea uniflorae et/ou des Isoeto-Nanojuncetea	0,24%	6,1	Moyenne	Significative	2%≥p>0	Moyenne	Significative
3150 - Lacs eutrophes naturels avec végétation du Magnopotamion ou de l'Hydrocharition	1,51%	38,7	Moyenne	Bonne	2%≥p>0	Moyenne	Bonne
3260 - Rivières des étages planitiaire à montagnard avec végétation du Ranunculion fluitantis et du Callitriche-Batrachion	0,04%	1	Moyenne	Non-significative			

6410 - Prairies à <i>Molinia</i> sur sols calcaires, tourbeux ou argilo-limoneux (<i>Molinion caeruleae</i>)	1,64%	42,1	Moyenne	Significative	2%≥p>0	Bonne	Bonne
6430 - Mégaphorbiaies hygrophiles d'ourlets planitiaires et des étages montagnard à alpin	1,19%	30,6	Moyenne	Significative	2%≥p>0	Bonne	Bonne
7110 - Tourbières hautes actives *	0,12%	3,2	Moyenne	Bonne	2%≥p>0	Moyenne	Bonne
7120 - Tourbières hautes dégradées encore susceptibles de régénération naturelle	0,04%	1,1	Moyenne	Significative	2%≥p>0	Bonne	Significative
7140 - Tourbières de transition et tremblantes	0,04%	1	Moyenne	Non-significative			
7150 - Dépressions sur substrats tourbeux du <i>Rhynchosporion</i>	0,04%	1	Moyenne	Non-significative			
7210 - Marais calcaires à <i>Cladium mariscus</i> et espèces du <i>Caricion davallianae</i> *	1,03%	26,3	Moyenne	Significative	2%≥p>0	Bonne	Bonne
7230 - Tourbières basses alcalines	0,07%	1,7	Moyenne	Significative	2%≥p>0	Moyenne	Significative
9130 - Hêtraies de l' <i>Asperulo-Fagetum</i>	0,07%	1,91	Moyenne	Significative	2%≥p>0	Bonne	Bonne
9190 - Vieilles chênaies acidophiles des plaines sablonneuses à <i>Quercus robur</i>	0,31%	8,7	Moyenne	Significative	2%≥p>0	Bonne	Bonne
91D0 - Tourbières boisées *	0,34%	8,7	Moyenne	Bonne	2%≥p>0	Moyenne	Significative
91E0 - Forêts alluviales à <i>Alnus glutinosa</i> et <i>Fraxinus excelsior</i> (<i>Alno-Padion</i> , <i>Alnion incanae</i> , <i>Salicion albae</i>) *	5,2%	133,1	Moyenne	Excellente	2%≥p>0	Excellente	Bonne

* Habitats prioritaires

Tableau 13 : Types d'habitats inscrits à l'annexe I « Habitats » 92/43/CEE
(Source : FSD SIC – INPN)

Groupe	Code	Nom	Statut	Unité	Abondance	Qualité	Population	Conservation	Isolement	Globale
M	1304	<i>Rhinolophus ferrumequinum</i>	Résidence	Individus	Présente		2%≥p>0%	Moyenne	Non-isolée	Bonne
M	1308	<i>Barbastella barbastellus</i>	Résidence	Individus	Présente	Moyenne	2%≥p>0%	Moyenne	Non-isolée	Bonne
M	1321	<i>Myotis emarginatus</i>	Résidence	Individus	Présente		2%≥p>0%	Moyenne	Non-isolée	Bonne
M	1324	<i>Myotis myotis</i>	Résidence	Individus	Présente		2%≥p>0%	Moyenne	Non-isolée	Bonne
M	1355	<i>Lutra lutra</i>	Résidence	Individus	Présente		2%≥p>0%	Moyenne	Non-isolée	Bonne
A	1166	<i>Triturus cristatus</i>	Résidence	Individus	Présente		2%≥p>0%	Bonne	Non-isolée	Bonne
Po	1134	<i>Rhodesus sericeus amarus</i>	Résidence	Individus	Présente		Non significative	Moyenne	Non-isolée	Moyenne
I	1083	<i>Lucanus cervus</i>	Résidence	Individus	Présente		2%≥p>0%	Moyenne	Non-isolée	Moyenne
I	1088	<i>Cerambyx cerdo</i>	Résidence	Individus	Présente		2%≥p>0%	Bonne	Non-isolée	Bonne
I	1032	<i>Unio crassus</i>	Résidence	Individus	Présente	Moyenne	Non significative			
I	1044	<i>Coenagrion mercuriale</i>	Résidence	Individus	Présente		2%≥p>0%	Bonne	Non-isolée	Bonne
I	1078	<i>Callimorpha quadripunctaria</i>	Résidence	Individus	Présente		2%≥p>0%	Moyenne	Non-isolée	Moyenne
Pl	1831	<i>Luronium natans</i>	Résidence	Individus	Présente		2%≥p>0%	Moyenne	Non-isolée	Moyenne

Tableau 14 : Espèces inscrites à l'annexe II « Habitats » 92/43/CEE
(Source : FSD SIC – INPN)

CODE	NOM	STATUT	POPULATION					EVALUATION			
			TAILLE MIN.	TAILLE MAX.	UNITE	ABONDANCE	QUALITE	POPULATION	CONSERVATION	ISOLEMENT	Globale
A021	<i>Botaurus stellaris</i>	Concentration	3	5	Individus	Présente		Non significative			
A023	<i>Nycticorax nycticorax</i>	Concentration			Individus	Présente		Non significative			
		Reproduction	2	3	Couples	Présente		Non significative			
A024	<i>Ardeola ralloides</i>	Concentration	1	3	Individus	Présente		Non significative			
A026	<i>Egretta garzetta</i>	Concentration			Individus	Présente		Non significative			
		Hivernage			Individus	Présente		Non significative			
		Reproduction	4	5	Couples	Présente		Non significative			
A027	<i>Egretta alba</i>	Concentration			Individus	Présente		2%≥p>0%	Bonne	Non-isolée	Bonne
		Hivernage	3	5	Individus	Présente		2%≥p>0%	Bonne	Non-isolée	Bonne
A029	<i>Ardea purpurea</i>	Concentration	3	5	Individus	Présente		Non significative			
A030	<i>Ciconia nigra</i>	Concentration	1	3	Individus	Présente		Non significative			
A031	<i>Ciconia ciconia</i>	Concentration	5	10	Individus	Présente		Non significative			
A034	<i>Platalea leucorodia</i>	Concentration			Individus	Présente		15%≥p>2%	Bonne	Non-isolée	Bonne
		Reproduction	5	6	Couples	Présente		15%≥p>2%	Bonne	Non-isolée	Bonne
A151	<i>Philomachus pugnax</i>	Hivernage	30	200	Individus	Présente		Non significative			

A166	<i>Tringa glareola</i>	Concentration	5	20	Individus	Présente		Non significative			
A094	<i>Pandion haliaetus</i>	Concentration	1	3	Individus	Présente		Non significative			
A098	<i>Falco columbarius</i>	Concentration	5	7	Individus	Présente		Non significative			
A072	<i>Pernis apivorus</i>	Concentration			Individus	Présente		Non significative			
		Reproduction	1	2	Couples	Présente		Non significative			
A073	<i>Milvus migrans</i>	Reproduction	10	12	Couples	Présente		2%≥p>0%	Excellente	Non-isolée	Excellente
A081	<i>Circus aeruginosus</i>	Concentration			Individus	Présente		2%≥p>0%	Bonne	Non-isolée	Bonne
		Hivernage			Individus	Présente		2%≥p>0%	Bonne	Non-isolée	Bonne
		Reproduction	6	8	Couples	Présente		2%≥p>0%	Bonne	Non-isolée	Bonne
A082	<i>Circus cyaneus</i>	Concentration			Individus	Présente		2%≥p>0%	Bonne	Non-isolée	Bonne
		Reproduction	6	8	Couples	Présente		2%≥p>0%	Bonne	Non-isolée	Bonne
A103	<i>Falco peregrinus</i>	Concentration	2	5	Individus	Présente		Non significative			
A119	<i>Porzana porzana</i>	Concentration	1	2	Individus	Présente		2%≥p>0%	Bonne	Non-isolée	Bonne
A131	<i>Himantopus himantopus</i>	Reproduction	4	5	Couples	Présente		2%≥p>0%	Bonne	Non-isolée	Moyenne
A132	<i>Recurvirostra avosetta</i>	Concentration	10	30	Individus	Présente		Non significative			
A140	<i>Pluvialis apricaria</i>	Concentration	200	700	Individus	Présente		2%≥p>0%	Excellente	Non-isolée	Bonne
		Hivernage	10	50	Individus	Présente		2%≥p>0%	Excellente	Non-isolée	Bonne
A193	<i>Sterna hirundo</i>	Concentration			Individus	Présente		Non significative			
		Reproduction	2	2	Couples	Présente		Non significative			
A196	<i>Chlidonias hybridus</i>	Concentration	5	30	Individus	Présente		2%≥p>0%	Moyenne	Non-isolée	Moyenne
A197	<i>Chlidonias niger</i>	Concentration	5	30	Individus	Présente		2%≥p>0%	Moyenne	Non-isolée	Moyenne
A229	<i>Alcedo atthis</i>	Concentration			Individus	Présente		Non significative			
		Hivernage			Individus	Présente		Non significative			
		Reproduction	10	12	Couples	Présente		Non significative			
A246	<i>Lullula arborea</i>	Concentration			Individus	Présente		Non significative			
		Hivernage			Individus	Présente		Non significative			
		Reproduction	3	5	Couples	Présente		Non significative			
A338	<i>Lanius collurio</i>	Concentration			Individus	Présente		Non significative			
		Reproduction	5	10	Couples	Présente		Non significative			
A272	<i>Luscinia svecica</i>	Concentration			Individus	Présente		2%≥p>0%	Bonne	Non-isolée	Bonne
		Reproduction	5	10	Couples	Présente		2%≥p>0%	Bonne	Non-isolée	Bonne
A294	<i>Acrocephalus paludicola</i>	Concentration	1	2	Individus	Présente		Non significative			

Tableau 15 : Espèces inscrites à l'annexe I de la Directive Oiseau 79/409/CEE
(Source : FSD SIC – INPN)

30 espèces d'oiseaux sont également visées par l'annexe I de la Directive « Oiseaux ».

Les sites Natura 2000 étant tous les 5 classés SIC et ZPS, les habitats présents ainsi que les espèces floristiques et faunistiques sont inscrits à l'Annexe I et II de la Directive 92/43/CEE (Directive « Habitat »), mais également à l'annexe I de la Directive 79/409/CEE (Directive « Oiseaux »). Les habitats et espèces présents sont ainsi protégés.

5.2 Analyse des effets notables du défrichement sur l'état de conservation des habitats naturels et des espèces ayant justifié la désignation du site Natura 2000

- Incidences sur les habitats d'intérêt communautaire

Aucuns habitats d'intérêt communautaire présents sur les sites Natura 2000 localisés à proximité du site à défricher ne sont présents dans le périmètre d'étude.

Le projet de défrichement n'aura donc pas d'incidence sur ces habitats.

– Incidences sur les espèces d'intérêt communautaire

Aucunes espèces végétales ou animales d'intérêt communautaire des sites Natura 2000 n'ont été observées sur le périmètre d'étude.

Le projet de défrichement n'aura donc pas d'incidence sur ces espèces.

– Incidences indirectes

Ces incidences peuvent être liées à des dérangements lors des opérations de défrichement prévues dans le cadre du projet.

Le site d'étude est localisé à 4,2 km au Nord-Ouest du site Natura 2000 la plus proche (Vallée de la Loire de Nantes aux Ponts-de-Cé). De ce fait, les nuisances induites par les travaux (bruits, vibrations, bruits, émissions de poussières) ne seront donc pas significatives.

Ainsi, aux vues de la superficie (8 000 m²) et de la nature du projet (défrichement), ce dernier n'aura pas d'impacts sur les sites Natura 2000 localisés dans un rayon de 30 km.